

Seria ZAXIS-5 wersja z obrotnicą o skróconym tyle

**HITACHI**

Reliable solutions

# ZAXIS85USB



## KOPARKA GAŚIENICOWA

Kod modelu : ZX85USB-5A

Moc znamionowa silnika : 34,1 kW (46 KM)

Ciężar roboczy : 8 430 - 9 060 kg

Pojemność nasykowa łyżki koparki wg ISO : 0,13 - 0,33 m<sup>3</sup>



# OMÓWIENIE

## SPIS TREŚCI

### 4-5 Wydajność

Znakomita widoczność oraz niskie zużycie paliwa to główne cechy charakterystyczne nowej koparki ZAXIS 85USB.

### 6-7 Produktywność

Koparki Hitachi ZAXIS pracują w skuteczny sposób i są bardzo trwałe.

### 8-9 Wygoda

Łatwe w obsłudze elementy sterowania, znakomita widoczność we wszystkich kierunkach oraz większa ilość miejsca w kabinie zwiększają zadowolenie operatora.

### 10-11 Trwałość

Firma Hitachi buduje maszyny o wysokiej jakości, które są w stanie pracować w najbardziej wymagających terenach roboczych.

### 12-13 Konserwacja

Proste czyszczenie i serwisowanie nowej koparki ZAXIS 85USB dzięki łatwo dostępnym funkcjom.

### 14-15 Program

#### Hitachi Support Chain

Szeroki zakres usług posprzedażowych i opcji pomocy technicznej dostępny dla wszystkich klientów.

### 16-23 Dane techniczne

#### Szybszy ruch do przodu

Układ hydrauliczny został zmodyfikowany pod kątem zapewnienia minimalnych strat ciśnienia, co prowadzi do uzyskiwania wyższych prędkości pracy przy wysuwaniu przedniego osprzętu.

#### Przyjazna dla użytkownika funkcjonalność

Monitor i ergonomiczne przełączniki zostały pogrupowane dla ułatwienia zasięgu. Na ekranie przedstawiana jest szeroka gama przydatnych informacji technicznych, dostępnych jest kilka ustawień z pomocą w wielu językach.

#### Zwiększona trwałość

Powiększona rama główna o przekroju w kształcie litery D zwiększa wytrzymałość maszyny.

#### Większa wydajność obrotu

Dzięki dodatkowej przeciwwadze, kąt nachylenia koparki przy obrocie jest większy.



**ZAXIS** Empower your Vision.

Projekt nowej koparki ZAXIS 85USB został zainspirowany jedną myślą – realizacją wizji użytkownika. Nasi inżynierowie uważnie ocenili projekt w zakresie parametrów pracy, produktywności, komfortu, niezawodności oraz wytrzymałości po to, aby spełnił on oczekiwania naszych klientów. Niezależnie od tego, czy jesteś właścicielem floty, czy operatorem - nowa koparka ZAXIS 85USB sprawdza się na każdym poziomie Twoich oczekiwań. To wydajna maszyna o wysokiej jakości, która jest w stanie skutecznie pracować w najbardziej wymagających warunkach. Oferuje bezpieczne i komfortowe miejsce pracy, płynnie i precyzyjnie reaguje na polecenia. Optymalne osiągi oraz dostępność uzyskano dzięki funkcjom ułatwiającym konserwację oraz programowi obsługi posprzedażowej Hitachi Support Chain.

### Więcej miejsca na nogi

Fotel i konsolę w nowym modelu ZAXIS można odsunąć bardziej do tyłu, zapewniając wygodniejsze miejsce pracy operatora. Konsola po prawej stronie została zmodyfikowana pod kątem ergonomii.

### Najwyższy komfort pracy

Podgrzewany fotel z pneumatyczną amortyzacją sprawdza się idealnie w zimnym klimacie i tłumi drgania podczas pracy maszyny, minimalizując zmęczenie operatora.



### Krótki tył zapewniający mały promień obrotu

Ta cecha pozwala nowej maszynie ZAXIS pracować w przestrzeniach zamkniętych, szczególnie w obszarach miejskich, przy budowie dróg a także na obszarach zalesionych - w każdym miejscu o ograniczonej przestrzeni roboczej.

### Łatwo dostępne informacje

Duży, wielofunkcyjny ekran monitora LCD wyświetlając dane techniczne jest czytelny przy jasnym świetle słonecznym i w ciemnościach.

### Szybki i prosty dostęp serwisowy

Dzięki nowemu, prostemu w obsłudze mechanizmowi zabezpieczającemu, można szybko zamocować i wymontować wewnętrzny filtr przeciwpyłowy.





# WYDAJNOŚĆ

Zaprojektowana z myślą o dostarczeniu wyróżniającego się poziomu wydajności w szerokim zakresie projektów, nowa koparka ZAXIS 85USB oferuje wyjątkową uniwersalność oraz większą oszczędność paliwa w porównaniu do poprzedniego modelu. Krótki tył zapewniający mały promień obrotu decyduje o tym, że ta maszyna sprawdza się idealnie w miejscach, gdzie przestrzeń robocza jest ograniczona, między innymi w przedsięwzięciach miejskich, budowy dróg, robotach leśnych i rozbiórkowych.



# Nowa koparka ZAXIS 85USB to maszyna skuteczna i uniwersalna, odróżniająca się od maszyn konkurencji



## Szeroki zakres zastosowań

Koparka ZAXIS 85USB ma bardziej zwartą konstrukcję w porównaniu do konwencjonalnych modeli, krótki tył decyduje o tym, że nadaje się idealnie do szerokiego zakresu zastosowań. Sprawdza się najlepiej w miejscach, gdzie przestrzeń robocza jest ograniczona, między innymi w zastosowaniach miejskich, budowlanych, leśnych i rozbiórkowych.

Minimalna liczba elementów wystających z przodu i z tyłu maszyny decyduje o jej wydajności operacyjnej w ograniczonym terenie. Oprócz tego maszyna sprawdza się w zastosowaniach takich jak przenoszenie mas urobku i kopanie blisko ścian i barier ochronnych. Tylna kamera przez cały czas zapewnia bezpieczną pracę operatora.

Firma Hitachi zwiększyła wydajność nowej koparki ZAXIS 85USB. W celu zminimalizowania strat ciśnienia, zmniejszono średnice oraz rezystancję przewodów w nowym układzie hydraulicznym. W rezultacie doprowadziło to do zwiększenia szybkości ruchu do przodu przedniego osprzętu.

Inżynierowie Hitachi zwiększyli także wydajność podczas obrotu maszyny. Dzięki opcji dodatkowej przeciwwagi, maszyna może poruszać się po bardziej stromych wzniesieniach.

## Niższe koszty paliwa

Zdaliśmy sobie sprawę z tego, że produktywność oraz sprawność maszyn budowlanych wpływa bezpośrednio na rentowność firm naszych klientów. Nowa koparka ZAXIS 85USB pracuje w bardzo wydajny sposób i zużywa mniej paliwa w porównaniu do poprzednich modeli. Dzięki czemu nie tylko spełnia najnowsze wymagania dotyczące emisji UE\*, ale zapewnia znaczną redukcję kosztów ponoszonych na paliwo. To najsukcesowniej sposób uzyskania oszczędności na kosztach posiadania koparki.

Dzięki nowemu układowi hydraulicznemu oraz niezawodnemu silnikowi, tryb PWR koparki ZAXIS 85USB zapewnia redukcję zużycia paliwa o 9% (w porównaniu do konwencjonalnego trybu P ZAXIS). Dodatkową redukcję zużycia paliwa do 22% można osiągnąć korzystając z trybu ECO.

\* Silnik nowej koparki ZX85USB-5A wykracza poza przepisy dotyczące emisji UE stage IIIB.

## Najważniejsze cechy

■ Krótki tył zapewniający mały promień obrotu

■ Redukcja zużycia paliwa o 9%  
(tryb PWR w porównaniu z trybem P koparki ZX-3)\*

■ Redukcja zużycia paliwa o 22%  
(tryb ECO w porównaniu z trybem P koparki ZX-3)\*

■ Większa wydajność obrotu

■ Wysokowydajny układ hydrauliczny



# PRODUKTYWNOŚĆ

Model ZAXIS 85USB pracuje wydajnie i zużywa mniej paliwa w porównaniu do poprzednich modeli, ale oferuje te same wysokie poziomy produktywności, których oczekują klienci od koparek Hitachi. Dzięki gamie zaawansowanych i innowacyjnych funkcji, nowa koparka ZAXIS jest w stanie pracować w sposób trwały, przy mniejszym wpływie na środowisko oraz przyczyniając się do rentowności Twojej firmy dzięki oszczędnościom na kosztach paliwa.



# Wysokie poziomy produktywności oraz mniejszy wpływ na środowisko



## Ekologiczna wydajność

Dążymy do zrównoważonego rozwoju koparek Hitachi, a w szczególności tych przeznaczonych do użytku w miastach. Nową koparkę ZAXIS 85USB wyposażono w wiele funkcji, które przyczyniają się do znacznej redukcji zużycia paliwa, tym samym do zmniejszenia emisji spalin i wywierania mniejszego wpływu na środowisko.

System automatycznej pracy na biegu jałowym koparki automatycznie zmniejsza obroty silnika do prędkości obrotowej biegu jałowego, jeżeli wszystkie dźwignie sterowania pozostaną w pozycji neutralnej przez okres dłuższy niż cztery sekundy. Po ustawieniu dźwigni w innym położeniu, prędkość obrotowa silnika natychmiast powraca do prędkości ustawionej. To pomaga zmniejszyć emisję spalin oraz poziomy hałas oraz przyczynia się do obniżenia kosztów paliwa.

Nową koparkę ZAXIS 85USB wyposażono także w tryb ECO oraz system sterowania ECO w standardzie. Gdy prędkość obrotowa silnika jest ustawiona na ponad  $1\,800\text{ min}^{-1}$ , system sterowania ECO zapewnia spadek prędkości obrotowej silnika do  $100\text{ min}^{-1}$  zaraz po ustawieniu wszystkich dźwigni sterowania w pozycji neutralnej.

Kolejna funkcja zaprojektowana z myślą o redukcji emisji to automatyczne wyłączenie koparki. Ta funkcja powoduje automatyczne obniżenie obrotów silnika do niskiej prędkości biegu jałowego oraz wyłącza silnik po podniesieniu dźwigni wyłączenia sterowania głównego i osiągnięciu czasu podanego na monitorze wielofunkcyjnym. To nie tylko zapobiega marnotrawieniu paliwa, ale także zmniejsza poziomy hałas i emisji CO<sub>2</sub>.

## Ogromna wydajność

Koparki ZAXIS firmy Hitachi są znane ze swojej niezawodności i wysokiej wydajności a model ZAXIS 85USB nie różni się pod tym względem od swoich poprzedników. Charakteryzuje go większa moc podnoszenia w porównaniu do poprzedniego modelu, co pozwala zwiększyć poziomy produktywności w miejscu pracy.

Dzięki tym udoskonaleniom, nowa koparka ZAXIS nadaje się idealnie do projektów, w których codzienne zadania oraz ich realizacja w krótkich terminach ma fundamentalne znaczenie. Klienci mogą być pewni spełnienia wymagań w zakresie wysokiej produktywności i wydajności, bez ryzyka obciążania środowiska dzięki zrównoważonej pracy koparki.

## Najważniejsze cechy

- Potężne i ekologiczne
- System automatycznej pracy na biegu jałowym
- Tryb ECO i system sterowania ECO
- Większy udźwig
- Automatycznie wyłączenie — oszczędność paliwa w celu redukcji emisji dwutlenku węgla
- Projekt przyjazny dla środowiska



# KOMFORT

Po zapoznaniu się z potrzebami zarówno operatorów, jak i klientów na całym świecie, firma Hitachi wprowadziła w kabinach nowych koparek ZAXIS szereg znaczących ulepszeń. Naszym najważniejszym celem było stworzenie bezpiecznego i przestrzennego środowiska pracy, dzięki któremu długie zmiany w pracy będą przyjemniejsze oraz mniej męczące. Dzięki łatwym w obsłudze elementom sterowania, doskonałej widoczności we wszystkich kierunkach oraz większej ilości miejsca na nogi, nowa koparka ZAXIS 85USB przewyższy oczekiwania naszych klientów.





# Ciesz się komfortem każdego dnia w pracy dzięki kabinie ZAXIS 85USB



## Wygodna kabina

Po długiej zmianie przy budowie drogi lub w kamieniołomie operator chciałby miło spędzić resztę dnia. Jest to możliwe, ponieważ firma Hitachi zapewniła najwyższą wygodę operatora w nowej koparce ZAXIS 85USB.

W pełni regulowany fotel z pneumatyczną amortyzacją jest wyposażony w nowy mechanizm przesuwu z możliwością jeszcze większego odsunięcia do tyłu. Zwiększono także przestrzeń pod monitorem, aby zapewnić jeszcze więcej miejsca na nogi. Kabina ciśnieniowa uniemożliwia dostawanie się do wewnątrz kurzu i pyłów.

## Widoczność w każdą stronę

Ruchliwe place budowy wymagają pełnej uwagi operatora, aby uniknąć niepotrzebnych szkód lub problemów z bezpieczeństwem. Lepsza widoczność — szczególnie w dół i na prawą stronę nowej koparki ZAXIS — również pozwoli oszczędzać czas (i pieniądze) dzięki najnowszym innowacjom firmy Hitachi. Przeszkłone drzwi zapewniają wysoki poziom widoczności, co jest szczególnie ważne, gdy wysięgnik znajduje się w pozycji przesuniętej.

Zmiana położenia monitora i drzwi zapewnia lepszy widok, a także ułatwia wchodzenie i wychodzenie z kabiny. Najnowsza kamera tylna oferuje przybliżony widok przeciwwagi, minimalizując martwy obszar.

## Przyjazna dla użytkownika funkcjonalność

Firma Hitachi dokonała znacznych inwestycji w zaawansowaną technologię zastosowaną w nowych koparkach ZAXIS. Cała moc pozostaje dostępna dla operatora przy użyciu funkcji kolorowego monitora i ergonomicznych elementów sterujących.

Nowy, wielofunkcyjny monitor LCD ma duży i czytelny ekran o przekątnej siedmiu cali. Na ekranie przedstawiana jest szeroka gama przydatnych informacji technicznych, włącznie z wyraźnym wskazaniem stanu maszyny i ustawieniami. Dostępna jest obsługa w 32 językach. Monitor i ergonomicznie zaprojektowane przełączniki zostały zgrupowane w celu łatwego dostępu prawą ręką. Proporcjonalny przełącznik w nowej, opcjonalnej dźwigni funkcji dodatkowych umożliwia proste sterowanie wysięgnikiem.

## Przyjemna praca

Czas mija szybko, kiedy dobrze się bawimy, ale wiemy także, że zadowolony operator jest również bardziej wydajny. Z tego powodu ponownie skupiliśmy się na zapewnieniu dającego poczucie relaksu i przyjemności miejsca pracy w kabinie.

Elementy sterujące radia stereofonicznego AM/FM można w pełni regulować za pośrednictwem kolorowego monitora.

## Najważniejsze cechy

■ Zaawansowana kabina ciśnieniowa ROPS

■ Lepsza widoczność

■ Nowy, kolorowy monitor LCD

■ Łatwo dostępne informacje w czasie rzeczywistym

■ Więcej miejsca na nogi

■ Ergonomicznie zaprojektowany panel sterowania



# WYTRZYMAŁOŚĆ

Nowa koparka ZAXIS 85USB to rezultat ciągłego rozwoju firmy Hitachi oraz zaawansowanego podejścia do technologii, które pozwalają nam oferować niezawodne i trwałe maszyny. Konstrukcja nowej maszyny wykorzystuje kilkadziesiąt lat wiedzy inżynierskiej, którą zdobyliśmy w trakcie produkowania sprzętu budowlanego o wysokiej jakości dla klientów na całym świecie. Klienci Hitachi mogą polegać na wytrzymałości swoich maszyn, które sprawdzą się nawet w najbardziej wymagających warunkach.



# Maszyna, na której można polegać w najtrudniejszych warunkach roboczych



## Trwałe części

Nowa koparka ZAXIS 85USB dzięki wielu wytrzymałym podzespołom nadaje się do pracy w najtrudniejszych warunkach roboczych. Trudne miejsca pracy wymagają wysokich poziomów dostępności i produktywności a maszyna ZAXIS 85USB jest w stanie to dostarczyć. Pozwala to zmniejszyć koszty eksploatacji oraz zapewnia spokój, ponieważ koparki Hitachi to najtrwalsze maszyny na rynku.

Wzmocnione uchwyty na osłonach to tylko jeden z przykładów zwiększonej trwałości ZAXIS 85USB. Oprócz tego standardowo dostarczany jest separator wody typu filtr o wysokiej wydajności. Przechwytuje on wilgoć w paliwie, nawet w przypadku jej dużej ilości.

## Trwały silnik

Zgodnie z najnowszymi przepisami UE dotyczącymi emisji, model ZAXIS 85USB wyposażono w niezawodny silnik zgodny z normą Stage IIIB\*. Ten silnik łączy w sobie tradycyjne technologie i podzespoły, które powstały dzięki wiedzy inżynierskiej, z której słynie firma Hitachi.

## Wzmocniona rama główna

Rama o przekroju w kształcie litery D o udowodnionej skuteczności została dodana z prawej strony ramy głównej w modelu ZAXIS 85USB. Z lewej strony, zamiast ramy o tym przekroju znajduje się bardzo wytrzymały element stalowy. Zabezpiecza go stalowa osłona, przypominająca ramę o przekroju w kształcie litery D.

## Kabina zgodna z technologią ROPS

Kabina zgodna z normą ISO oraz technologią ROPS o centralnie wzmocnionej konstrukcji CRES II zapewnia bezpieczeństwo operatora w miejscu pracy. W mało prawdopodobnym przypadku przewrócenia się lub wywrócenia maszyny, konstrukcja zabezpieczająca w przypadku wywrócenia (ROPS) ochroni operatora przed potencjalnymi obrażeniami.

\* Silnik nowej koparki ZX85USB-5A wykracza poza przepisy dotyczące emisji UE stage IIIB.

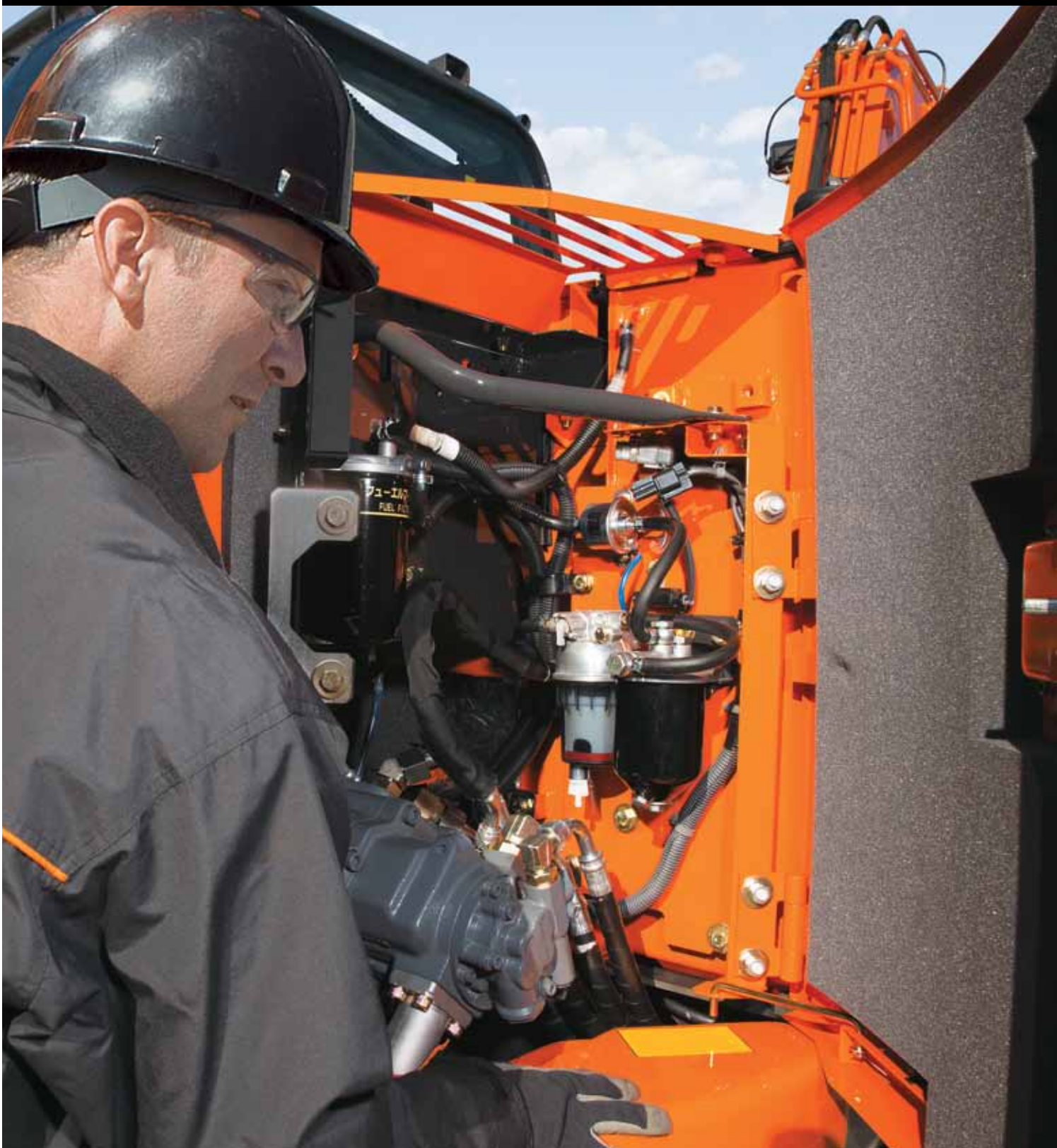
## Najważniejsze cechy

- Sprawdzona jakość firmy Hitachi
- Ponad 40 lat doświadczenia
- Niezawodny układ paliwa
- Wzmocnione uchwyty i rama główna



# KONSERWACJA

Wykonywanie rutynowej konserwacji jest bardzo ważne z punktu widzenia optymalnej wydajności każdej koparki Hitachi. Po rozważeniu wszystkich potrzeb naszych klientów, inżynierowie Hitachi wyposażyli nową koparkę ZAXIS 85USB w kilka funkcji, które decydują o tym, że codzienne kontrole, czyszczenie i serwisowanie, jeszcze nigdy nie były takie proste. Niektóre pozycje zmieniły swoją lokalizację, ze względu na wygodę uzyskiwania do nich dostępu, a dostęp do innych został ulepszony. Dzięki temu proces konserwacji jest tak prosty i szybki, jak nigdy przedtem. A to oznacza, że nasi klienci mogą spędzić więcej czasu wykonując pracę, która daje im satysfakcję.



# Łatwe w obsłudze funkcje pozwalają na pełne wykorzystanie wszystkich zalet maszyny



## Łatwy dostęp

W nowych koparkach ZAXIS średniej wielkości zastosowano szereg wygodnych funkcji ułatwiających skuteczną obsługę maszyny. Oszczędzające czas ulepszenia pozwalają na przeprowadzenie rutynowej konserwacji przy minimalnych zakłóceniach w trybie codziennej pracy.

Na przykład zamontowano nowy elektryczny moduł tankowania paliwa z filtrem, który pozwala w szybki i prosty sposób zatankować maszynę dzięki wykorzystaniu pompy elektrycznej z krzywką bębnową. Wbudowany filtr zapobiega przedostawaniu się do maszyny zanieczyszczeń ze zbiornika podczas tankowania.

Łatwo dostępne z poziomu podłoża filtr paliwa, filtr oleju silnikowego oraz filtr powietrza można sprawdzać i wymieniać wtedy, gdy zajdzie taka potrzeba. Filtry i separator wody znajdują się teraz blisko siebie. Udoskonalono także dostęp do górnej struktury maszyny dzięki antypoślizgowym stopniom.

Wszystkie poważne blokady chłodnicy można od teraz czyścić przedmuchiując powietrze przez wygodnie otwieraną osłonę.

## Łatwe czyszczenie

Oczywiste jest to, że rutynowa konserwacja optymalizuje produktywność oraz dostępność naszych maszyn – i im łatwiej jest ją przeprowadzić, tym lepiej dla naszych klientów. To powód dla którego wyposażyliśmy nową koparkę ZAXIS 85USB w szereg rozwiązań zapewniających szybkie i wygodne przeprowadzenie czynności czyszczących i serwisowych maszyny.

Filtr przeciwpyłowy wewnętrzny umieściliśmy na zewnątrz kondensatora klimatyzacji i chłodnicy paliwa oraz z dala od wentylatora, co pozwala równomiernie wychwytywać kurz i cząsteczki bez gromadzenia ich w jednym miejscu. Zespół chłodzący został umieszczony równolegle, co ułatwia przeprowadzenie procesu konserwacji.

## Najważniejsze cechy

■ System Global e-Service

■ Codzienne kontrole z poziomu ziemi

■ Elektryczny moduł tankowania

■ Szybki i prosty dostęp serwisowy

■ Proste czyszczenie zespołu chłodzącego

■ Filtr przeciwpyłowy wewnętrzny



# SUPPORT CHAIN

Natychmiast po zakupie każdy klient firmy Hitachi można korzystać z najwyższej klasy obsługi posprzedażnej oferowanej przez autoryzowanego dealera. Firma Hitachi zapewnia wszechstronne wsparcie dla wszystkich dealerów w europejskiej sieci, co gwarantuje, że koparka ZAXIS 85USB będzie przez cały czas spełniała wymagania i przekraczała oczekiwania. Aby zapewnić dalszą ochronę inwestycji w maszyny budowlane Hitachi, wprowadziliśmy program obsługi posprzedażowej Hitachi Support Chain. Zapewnia on elastyczną możliwość stworzenia dostosowanego planu serwisowego dla następujących kluczowych obszarów – „ogniw” w łańcuchu usług świadczonych przez firmę Hitachi za pośrednictwem lokalnego dealera.



# Elastyczny program obsługi posprzedażnej stworzony w celu ochrony inwestycji

## System Global e-Service

Nowa koparka ZAXIS jest wyposażona w system komunikacyjny GPRS\*. Przesyła on wiele różnych danych dotyczących maszyny do głównego serwera firmy Hitachi. Baza danych systemu Global e-Service umożliwia zdalny dostęp do wszystkich tych danych. Wymagane są jedynie połączenie internetowe oraz dane logowania do serwisu Global e-Service.

Serwis Global e-Service umożliwia klientowi i dealerowi pobieranie i udostępnianie tych danych, pomagając w zarządzaniu flotą. System online pomaga także dealerowi w aktywnym doradzaniu w zakresie konserwacji prewencyjnej i powiązanych ofert specjalnych.

Najnowsze informacje dotyczące koparki ZAXIS są dostępne przez całą dobę, siedem dni w tygodniu. Informacje te obejmują dane operacyjne, takie jak liczba godzin pracy, wartości zużycia paliwa, tryby pracy i lokalizacji. Pomaga to redukować koszty bieżące, wydajnie planować zadania i regularnie wykonywać konserwację maszyny. Zapewnia to optymalną wydajność i minimalny czas przestoju.

## Wsparcie techniczne

Profesjonalny i dobrze wyszkolony zespół serwisowy firmy Hitachi łączy globalne doświadczenie i wiedzę firmy Hitachi Construction Machinery z językiem i kulturą lokalną. Stosujemy aktywne podejście do obsługi klientów, stale szkoląc personel naszych dealerów. Oznacza to, że wiedza globalna jest przekazywana wszystkim technikom w naszej sieci dealerów.

## Rozszerzona gwarancja i umowy serwisowe

Każdy nowy model firmy Hitachi jest objęty pełną gwarancją producenta. Jednak koparka ZAXIS może wymagać dodatkowej ochrony ze względu na trudne warunki pracy lub w celu minimalizacji kosztów naprawy sprzętu. Aby spełnić te wymagania, nasi dealerzy oferują wyjątkową opcję rozszerzonego programu gwarancyjnego (HELP – Hitachi Extended Life Program) oraz wszechstronne umowy serwisowe. Jest to najbardziej skuteczny sposób optymalizacji wydajności nowej koparki ZAXIS.

## Części i odnowione podzespoły

Firma Hitachi oferuje różne linie części i podzespołów w zależności od potrzeb klienta. Oprócz naszej gamy oryginalnych części dostępne są inne opcje:

- Jeśli maszyny pracowały przez kilka lat, firma Hitachi może zaoferować drugą linię oryginalnych alternatywnych części jako atrakcyjne cenowo rozwiązanie.
- W przypadku bardzo wymagających zastosowań lub klimatu firma Hitachi zapewnia linię części o podwyższonej wydajności.
- Jeśli klient szuka ekonomicznego rozwiązania wymiany prewencyjnej, najlepszą opcją będą odnowione podzespoły.

Niezależnie od dokonanego wyboru, gwarantowana jest uznana jakość firmy Hitachi.

Dealer Hitachi może przekazać więcej informacji na temat poszczególnych linii części, które wymieniono powyżej.



\* System komunikacyjny GPRS stanowi standardowe wyposażenie nowych koparek ZAXIS, jednak dostępność systemu komunikacyjnego jest zależna od przepisów licencyjnych w danym kraju. Aby uzyskać więcej informacji lub utworzyć konto w systemie Global e-Service, należy skontaktować się z dealerem Hitachi.

## Najważniejsze cechy

■ Sprawdzanie wszystkich maszyn z własnego biura — 24 godziny na dobę, siedem dni w tygodniu

■ Zdalny wgląd w zużycie paliwa

■ Sprawdzanie bieżącej i wcześniejszych lokalizacji oraz zmian w położeniu maszyn

■ Sprawdzanie stanu konserwacji i elementów wymagających odnowienia dla każdej maszyny

■ Odbieranie powiadomień e-mail w przypadku dowolnych alarmów maszyny, nieoczekiwanych zmian położenia itd.

# DANE TECHNICZNE

## SILNIK

Model .....	Yanmar 4TNV94L
Typ .....	czterosuwowy, chłodzony wodą, bezpośredni wtrysk
Liczba cylindrów .....	4
Moc znamionowa	
ISO 9249, netto .....	34,1 kW (45,7 KM) przy 2 000 min <sup>-1</sup> (obr./min)
EEC 80/1269, netto ....	34,1 kW (45,7 KM) przy 2 000 min <sup>-1</sup> (obr./min)
SAE J1349, netto .....	34,1 kW (45,7 KM) przy 2 000 min <sup>-1</sup> (obr./min)
Maksymalny moment obrotowy .....	204,1 Nm (20,8 kgfm) przy 1 000 min <sup>-1</sup> (obr./min)
Pojemność skokowa cylindra .....	3,053 L
Średnica cylindra i skok ....	94 mm x 110 mm
Akumulatory .....	2 x 12 V / 52 Ah

## UKŁAD HYDRAULICZNY

### Pompy hydrauliczne

Pompy główne .....	3 pompy wielotłoczkowe o zmiennej wydajności
Maksymalny przepływ oleju .....	2 x 72 L/min 1 x 56 L/min
Pompa sterująca .....	1 pompa zębata
Maksymalny przepływ oleju .....	20,0 L/min

### Silniki hydrauliczne

Jazda .....	2 silniki wielotłoczkowe o zmiennej wydajności
Obrotnica .....	1 silnik z tłokiem osiowym

### Ustawienia zaworu bezpieczeństwa

Obwód oprzyrządowania .....	26,0 MPa (265 kgf/cm <sup>2</sup> )
Obwód obrotnicy .....	26,5 MPa (270 kgf/cm <sup>2</sup> )
Obwód jazdy .....	31,4 MPa (320 kgf/cm <sup>2</sup> )
Obwód układu sterowania .....	3,9 MPa (40 kgf/cm <sup>2</sup> )

### Siłowniki hydrauliczne

	Ilość	Otwór	Średnica tłoka	Skok
Wysięgnik	1	115 mm	65 mm	885 mm
Ramię	1	95 mm	60 mm	900 mm
Łyżka	1	85 mm	55 mm	730 mm
Lemiesz	1	120 mm	70 mm	145 mm
Obrót wysięgnika	1	110 mm	60 mm	563 mm
Pozycjonowanie	2	110 mm	60 mm	432 mm

## NADWOZIE

### Rama obrotowa

Rama o przekroju w kształcie litery D zapewnia odporność na odkształcenia.

### Obrotnica

Silnik z tłokiem osiowym i planetarną przekładnią redukcijną jest zalany olejem. Wieniec obrotu jest jednorzędowy. Hamulec postojowy obrotnicy jest tarczowym hamulcem zaciągany sprężynowo a zwalniany hydraulicznie.

Prędkość obrotu .....	10,5 min <sup>-1</sup> (obr./min)
Moment obrotowy obrotnicy .....	16 kNm

### Kabina operatora

Niezależna obszerna kabina, o szerokości 1 065 mm i wysokości 1 655 mm, zgodna z normami ISO\*. Okna ze szkła zbrojonego z 4 stron w celu zapewnienia widoczności. Przednie okna (górne i dolne) mogą być otwierane. Pochylane siedzenie.

\* International Organization for Standardization (Międzynarodowa Organizacja Normalizacyjna)

## PODWOZIE

### Gąsienice

Podwozie typu traktor. Spawana rama gąsienic zbudowana z wybranych materiałów. Rama boczna przyspawana do ramy gąsienic.

### Liczba rolek i płytek po każdej stronie

Górna rolka .....	1
Dolne rolki .....	5
Płytki gąsienic .....	40

### Zespół napędowy

Każda gąsienica napędzana silnikiem wielotłoczkowym z dwoma zakresami obrotów.

Hamulec postojowy jest tarczowym hamulcem zaciągany sprężynowo/zwalniany hydraulicznie.

Automatyczna skrzynia biegów: wysokie-niskie przełożenie.

Prędkości jazdy .....	Wysokie przełożenie: od 0 do 5,0 km/h Niskie przełożenie: od 0 do 3,1 km/h
-----------------------	---

Maksymalna siła ciągu ... 71 kN

Zdolność do pokony-

wania wzniesień .....

70% (35 stopni) przy stałej prędkości

## POZIOM HAŁASU

Poziom hałasu w kabinie zgodnie z normą ISO 6396 ..... LpA 72 dB(A)  
Zewnętrzny poziom hałasu zgodnie z normami ISO 6395  
i dyrektywą UE 2000/14/EC ..... LwA 97 dB(A)

## POJEMNOŚCI ZBIORNIKÓW PŁYNÓW EKSPLOATACYJNYCH

Zbiornik paliwa .....	120,0 L
Chłodziwo silnika .....	7,0 L
Olej silnikowy .....	12,3 L
Układ jezdy (po każdej stronie) .....	1,2 L
Układ hydrauliczny .....	100,0 L
Zbiornik oleju hydraulicznego .....	56,0 L

## CIĘŻAR I NACISK NA GRUNT

### Ciężar roboczy i nacisk na grunt

Wysięgnik typu monoblok

Typ płytki	Szerokość płytki	Długość ramienia	kg	kPa (kgf/cm <sup>2</sup> )
Płytki gąsienic	450 mm	1,62 m	8 430	37 (0,38)
		2,12 m	8 470	37 (0,38)
	600 mm	1,62 m	8 610	28 (0,29)
		2,12 m	8 650	28 (0,29)
Gumowe płytki	450 mm	1,62 m	8 460	37 (0,38)
		2,12 m	8 500	37 (0,38)
Nakładki ostonowe	450 mm	1,62 m	8 480	37 (0,38)
		2,12 m	8 520	37 (0,38)

W tym 0,28 m<sup>3</sup> (ISO nasypowa), ciężar żyłki (211 kg).

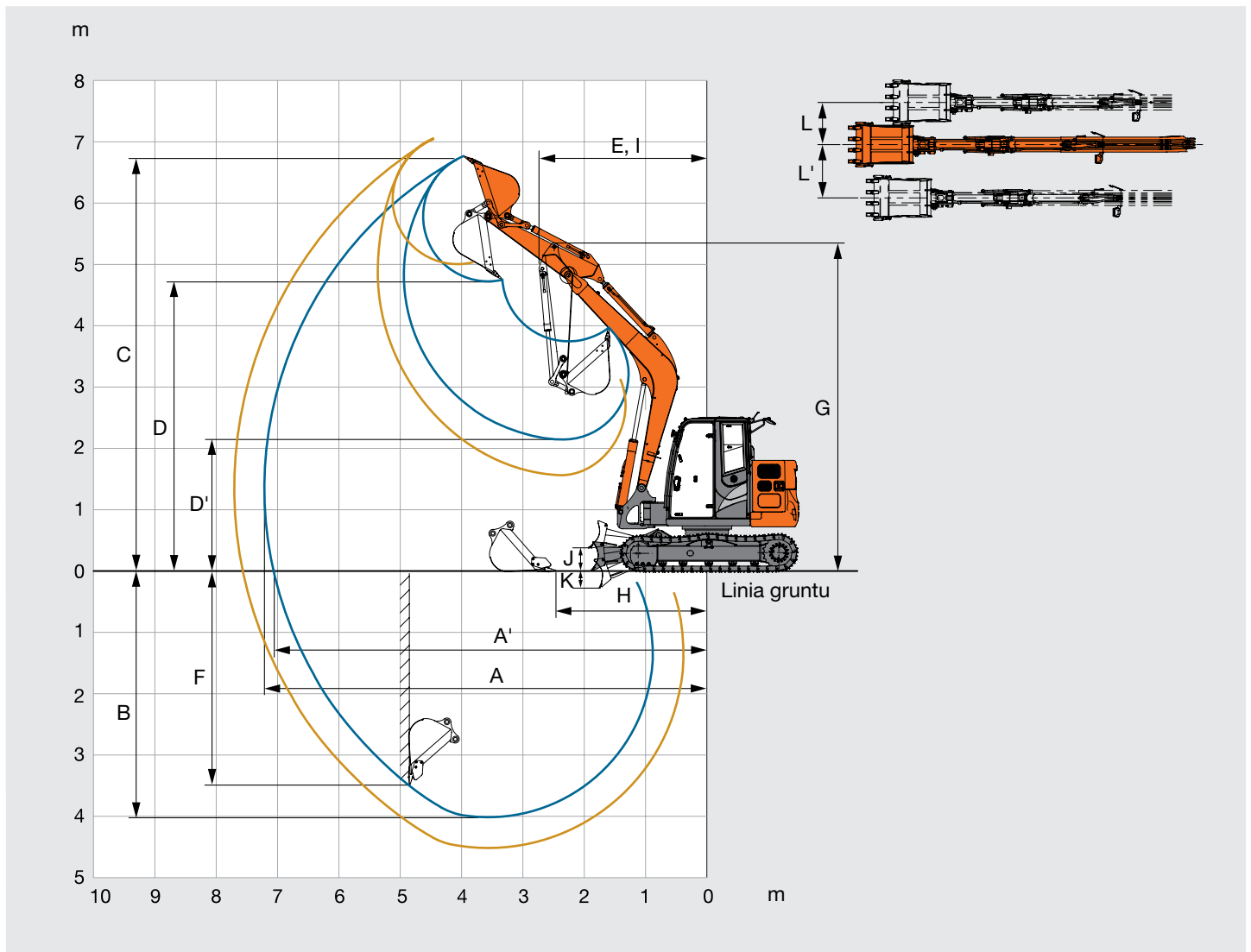
Wysięgnik dwuelementowy

Typ płytki	Szerokość płytki	Długość ramienia	kg	kPa (kgf/cm <sup>2</sup> )
Płytki gąsienic	450 mm	1,62 m	8 850	39 (0,40)
		2,12 m	8 890	39 (0,40)
	600 mm	1,62 m	9 030	30 (0,30)
		2,12 m	9 060	30 (0,30)
Gumowe płytki	450 mm	1,62 m	8 880	39 (0,40)
		2,12 m	8 910	39 (0,40)
Nakładki ostonowe	450 mm	1,62 m	8 900	39 (0,40)
		2,12 m	8 940	39 (0,40)

W tym 0,28 m<sup>3</sup> (ISO nasypowa), ciężar żyłki (211 kg).



## ZAKRESY ROBOCZE: WYSIĘGNIK TYPU MONOBLOK



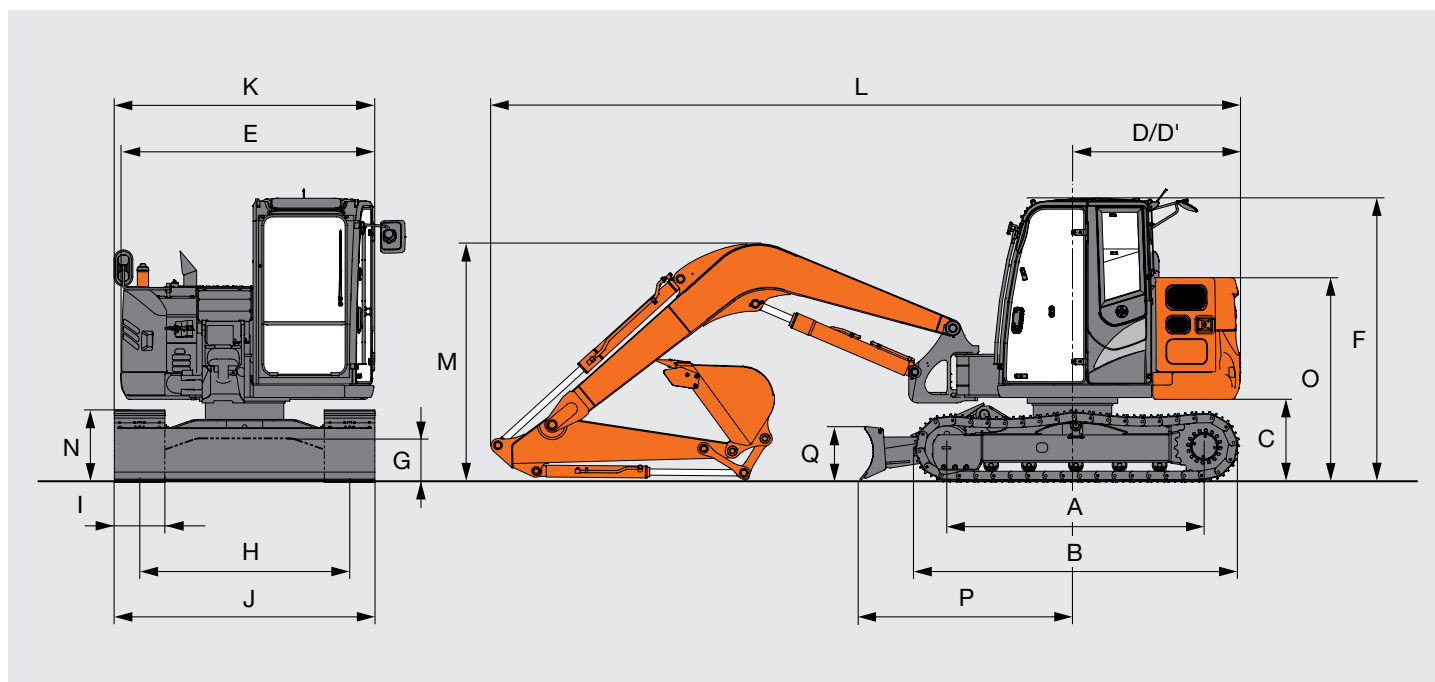
Jednostka: mm

Długość ramienia	1,62 m	2,12 m
A Maks. wysięg przy kopaniu	7 210	7 700
A' Maks. wysięg przy kopaniu (na gruncie)	7 060	7 560
B Maks. głębokość kopania	3 990	4 510
C Maks. wysokość ostrza	6 790	7 140
D Maks. wysokość podczas wyładunku	4 770	5 080
D' Minimalna wysokość podczas wyładunku	2 130	1 670
E Min. promień obrotu	2 740	2 890
F Maks. ściana pionowa	3 470	4 050
G Wysokość przodu przy min. promieniu obrotu	5 370	5 400
H Min. odległość składania w poziomie	2 470	2 310
I Promień pracy przy min. promieniu obrotu (maks. kąt wysięgnik-obrotnica)	-	-
J Najwyższa pozycja dolnej części lemisza nad poziomem gruntu	360	360
K Najniższa pozycja dolnej części lemisza nad poziomem gruntu	300	300
L/L' Odległość przesunięcia (maks. kąt wysięgnik-obrotnica)	1 150 / 1 150	1 150 / 1 150
Maks. kąt wysięgnik-obrotnica (stopnie)	60 / 60	60 / 60

Bez ostrogi przeciwślizgowej płytki gąsienicy.

# DANE TECHNICZNE

## WYMIARY: WYSIĘGNIK MONOBLOK



Jednostka: mm

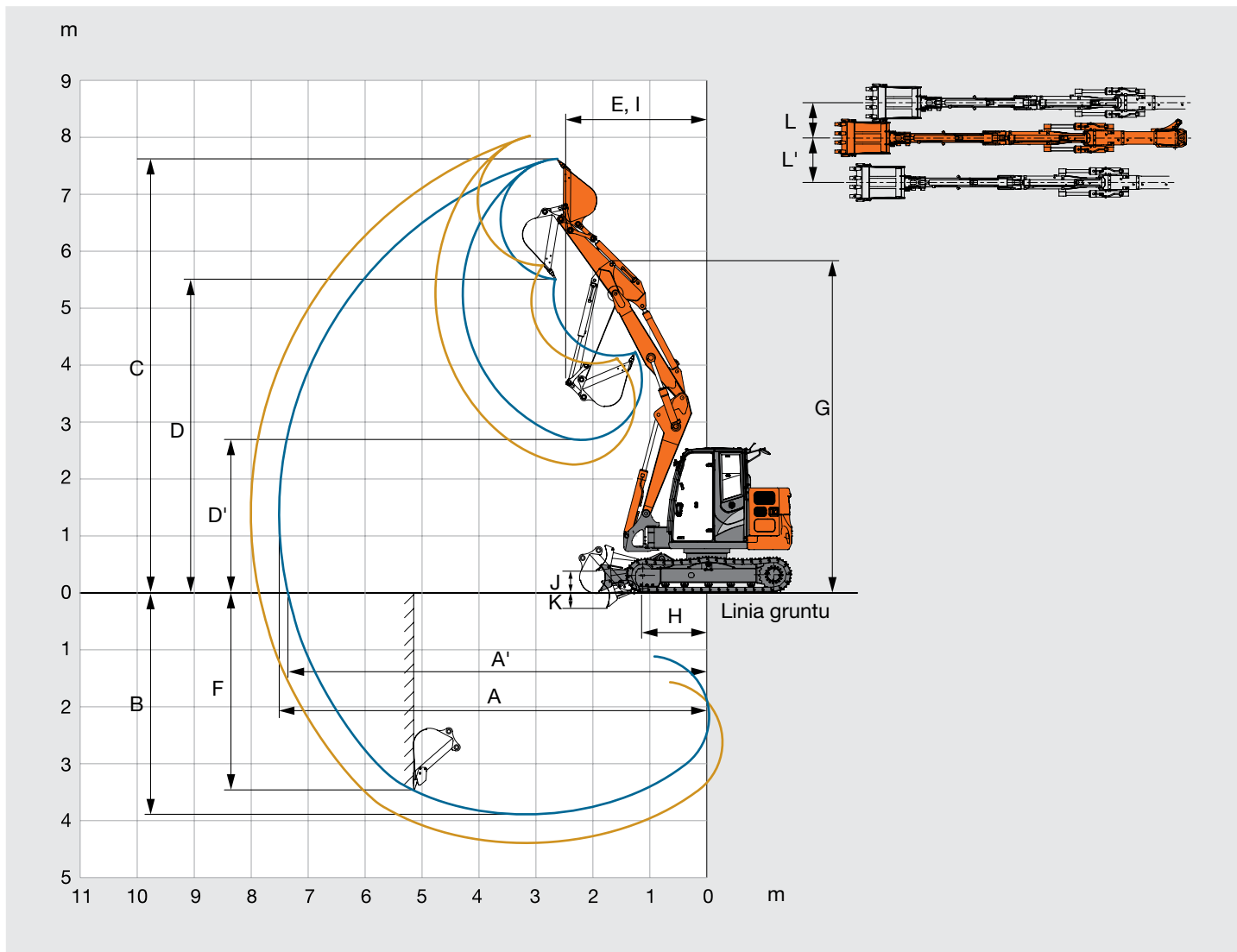
	ZAXIS 85USB
A Odległość między kołami gąsienicy	2 290
B Długość podwozia	2 920
* C Prześwit pod przeciwwagą	720
D Promień obrotu tylnego końca	1 490
D' Długość tylnego końca	1 490
E Całkowita szerokość nadwozia	2 260
F Całkowita wysokość kabiny	2 530
* G Min. prześwit do podwozia	360
H Rozstaw gąsienic	1 750
I szerokość płytek gąsienic	450
J Szerokość podwozia	2 200
K Szerokość całkowita	2 260
L Długość całkowita	
Z ramieniem 1,62 m	6 640
Z ramieniem 2,12 m	6 820
* M Całkowita wysokość wysięgnika	
Z ramieniem 1,62 m	2 610
Z ramieniem 2,12 m	2 610
N Wysokość gąsienic	650
O Wysokość pokrywy silnika	1 810
P Odległość od lemiesza w poziomie	1 880
Q Wysokość lemiesza	480

\*Bez ostrogi przeciwślizgowej płytki gąsienicy.

## ŁYŻKA I SIŁA KOPANIA RAMIENIA

Długość ramienia	Wysięgnik typu monoblok		Wysięgnik dwuelementowy	
	1,62 m	2,12 m	1,62 m	2,12 m
Siła kopania łyżki ISO	55,0 kN (5 600 kgf)		55,0 kN (5 600 kgf)	
Siła kopania łyżki SAE : PCSA	47,0 kN (4 800 kgf)		47,0 kN (4 800 kgf)	
Siła składania ramienia ISO	38,0 kN (3 900 kgf)	32,0 kN (3 300 kgf)	38,0 kN (3 900 kgf)	32,0 kN (3 300 kgf)
Siła składania ramienia SAE: PCSA	36,0 kN (3 700 kgf)	31,0 kN (3 200 kgf)	36,0 kN (3 700 kgf)	31,0 kN (3 200 kgf)

## ZAKRESY ROBOCZE: WYSIĘGNIK DWUELEMENTOWY



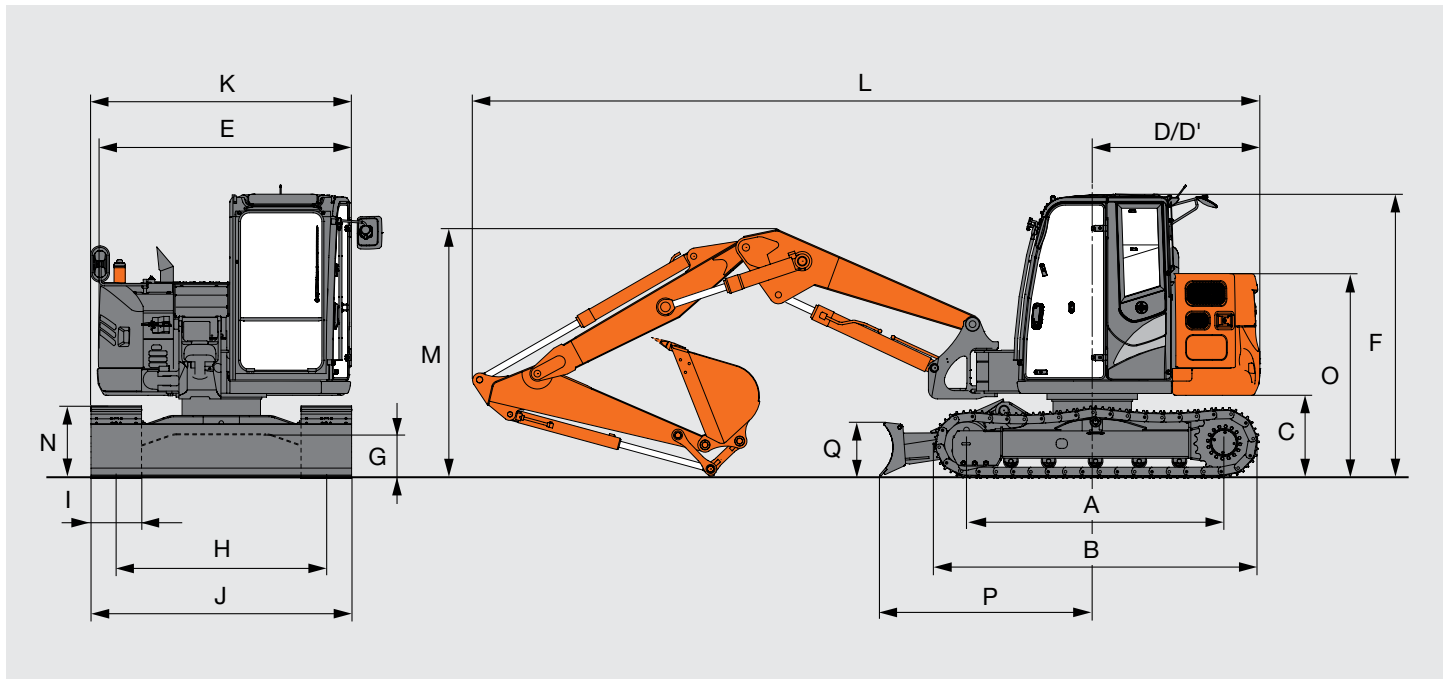
Jednostka: mm

Długość ramienia	1,62 m	2,12 m
A Maks. wysięg przy kopaniu	7 510	8 000
A' Maks. wysięg przy kopaniu (na gruncie)	7 360	7 860
B Maks. głębokość kopania	3 910	4 410
C Maks. wysokość ostrza	7 600	8 060
D Maks. wysokość podczas wyładunku	5 490	5 940
D' Minimalna wysokość podczas wyładunku	2 670	2 320
E Min. promień obrotu	2 480	2 910
F Maks. ściana pionowa	3 440	3 940
G Wysokość przodu przy min. promieniu obrotu	5 810	5 830
H Min. odległość składania w poziomie	1 150	750
I Promień pracy przy min. promieniu obrotu (maks. kąt wysięgnik-obrotnica)	-	-
J Najwyższa pozycja dolnej części lemiesza nad poziomem gruntu	360	360
K Najniższa pozycja dolnej części lemiesza nad poziomem gruntu	300	300
L/L' Odległość przesunięcia (maks. kąt wysięgnik-obrotnica)	1 150 / 1 150	1 150 / 1 150
Maks. kąt wysięgnik-obrotnica (stopnie)	60 / 60	60 / 60

Bez ostrogi przeciwszlizgowej płytki gąsienicy.

# DANE TECHNICZNE

## WYMIARY: WYŚIĘGNIK DWUELEMENTOWY



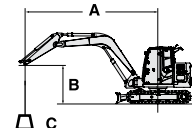
Jednostka: mm

	ZAXIS 85USB
A Odległość między kołami gąsienicy	2 290
B Długość podwozia	2 920
* C Prześwit pod przeciwwagą	720
D Promień obrotu tylnego koła	1 490
D' Długość tylnego koła	1 490
E Całkowita szerokość nadwozia	2 260
F Całkowita wysokość kabiny	2 530
* G Min. prześwit do podwozia	360
H Rozstaw gąsienic	1 750
I szerokość płytek gąsienic	450
J Szerokość podwozia	2 200
K Szerokość całkowita	2 260
L Długość całkowita	
Z ramieniem 1,62 m	6 990
Z ramieniem 2,12 m	7 040
* M Całkowita wysokość wysięgnika	
Z ramieniem 1,62 m	2 690
Z ramieniem 2,12 m	2 750
N Wysokość gąsienic	650
O Wysokość pokrywy silnika	1 810
P Odległość od lemiesza w poziomie	1 880
Q Wysokość lemiesza	480

\*Bez ostrogi przeciwślizgowej płytki gąsienicy.

# UDŹWIGI

- Uwagi: 1. Wartości oparto na ISO 10567.  
 2. Udźwig nie przekracza 75% obciążenia powodującego przewrócenie maszyny stojącej na stabilnej, poziomej powierzchni lub 87% pełnej wydajności hydraulicznej.  
 3. Punkt obciążenia stanowi linię środkową sworzni łączącego przegubu łyżki na ramieniu.  
 4. \*Oznacza obciążenie ograniczone przez wydajność hydrauliczną.  
 5. 0 m = poziom gruntu.



- A: Promień przenoszenia obciążenia  
 B: Wysokość punktu obciążenia  
 C: Udźwig

Aby uzyskać wartości udźwigu, należy odjąć ciężar łyżki i szybkiego złącza od udźwigu bez łyżki.

## ZAXIS 85USB wersja z wysięgnikiem monoblok, lemiesz podniesiony

Wartość dla przodu Wartość dla boku lub 360 stopni Jednostka: kg

Warunki	Wysokość punktu obciążenia m	Promień przenoszenia obciążenia										Przy maks. zasięgu		
		2,0 m		3,0 m		4,0 m		5,0 m		6,0 m				m
Wysięgnik 3,67 m	4					*2 180	1 990	1 680	1 410			1 480	1 240	5,41
Ramię 1,62 m	3			*3 580	2 930	2 320	1 910	1 650	1 380			1 290	1 080	5,88
Przeciwwaga 1 400 kg	2					2 210	1 810	1 600	1 330	1 230	1 020	1 200	1 000	6,11
Płytką gąsienicy 450 mm	1					2 120	1 720	1 560	1 280	1 210	1 000	1 170	970	6,14
	0 (poziom gruntu)			*2 280	*2 280	2 080	1 680	1 520	1 250			1 200	1 000	5,97
	-1	*2 750	*2 750	3 230	2 540	2 070	1 670	1 510	1 240			1 320	1 090	5,57
	-2			3 270	2 570	2 090	1 690					1 590	1 300	4,89

## ZAXIS 85USB wersja z wysięgnikiem monoblok, lemiesz oparty o podłoże

Wartość dla przodu Wartość dla boku lub 360 stopni Jednostka: kg

Warunki	Wysokość punktu obciążenia m	Promień przenoszenia obciążenia										Przy maks. zasięgu		
		2,0 m		3,0 m		4,0 m		5,0 m		6,0 m				m
Wysięgnik 3,67 m	4					*2 180	1 990	*2 040	1 410			*1 920	1 240	5,41
Ramię 1,62 m	3			*3 580	2 930	*2 590	1 910	*2 190	1 380			*1 920	1 070	5,88
Przeciwwaga 1 400 kg	2					*3 150	1 810	*2 430	1 330	*2 070	1 020	*2 000	1 000	6,11
Płytką przeciwślizgową 450 mm	1					*3 560	1 720	*2 630	1 250	*2 140	1 000	*2 080	970	6,14
	0 (poziom gruntu)			*2 280	*2 280	*3 650	1 680	*2 710	1 240			*2 120	1 000	5,97
	-1	*2 750	*2 750	*4 430	2 540	*3 440	1 670	*2 570				*2 150	1 090	5,58
	-2			*3 890	2 570	*2 900	1 690					*2 130	1 300	4,89

## ZAXIS 85USB wersja z wysięgnikiem monoblok, lemiesz podniesiony

Wartość dla przodu Wartość dla boku lub 360 stopni Jednostka: kg

Warunki	Wysokość punktu obciążenia m	Promień przenoszenia obciążenia										Przy maks. zasięgu		
		2,0 m		3,0 m		4,0 m		5,0 m		6,0 m				m
Wysięgnik 3,67 m	5							1 700	1 420			1 550	1 300	5,29
Ramię 2,12 m	4							1 700	1 420			1 270	1 060	5,98
Przeciwwaga 1 400 kg	3					*2 240	1 940	1 660	1 390	1 250	1 040	1 130	940	6,39
Płytką przeciwślizgową 450 mm	2					2 240	1 830	1 610	1 330	1 230	1 020	1 060	880	6,61
	1					2 130	1 730	1 550	1 280	1 200	990	1 030	860	6,63
	0 (poziom gruntu)			*2 440	*2 440	2 060	1 670	1 510	1 240	1 170	970	1 060	870	6,48
	-1	*2 220	*2 220	3 170	2 490	2 040	1 640	1 490	1 220	1 160	960	1 140	940	6,12
	-2	*3 710	*3 710	3 200	2 510	2 040	1 650	1 490	1 220			1 310	1 080	5,52
	-3			3 260	2 570	2 080	1 690					1 740	1 430	4,55

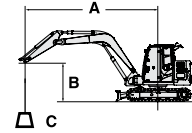
## ZAXIS 85USB wersja z wysięgnikiem monoblok, lemiesz oparty o podłoże

Wartość dla przodu Wartość dla boku lub 360 stopni Jednostka: kg

Warunki	Wysokość punktu obciążenia m	Promień przenoszenia obciążenia										Przy maks. zasięgu		
		2,0 m		3,0 m		4,0 m		5,0 m		6,0 m				m
Wysięgnik 3,67 m	5							*1 780	1 420			*1 650	1 300	5,29
Ramię 2,12 m	4							*1 780	1 420			*1 550	1 060	5,98
Przeciwwaga 1 400 kg	3					*2 240	1 940	*1 960	1 390	*1 820	1 040	*1 540	940	6,39
Płytką przeciwślizgową 450 mm	2					*2 830	1 840	*2 240	1 330	*1 930	1 020	*1 590	880	6,61
	1					*3 360	1 730	*2 500	1 280	*2 050	990	*1 700	860	6,63
	0 (poziom gruntu)			*2 440	*2 440	*3 610	1 670	*2 660	1 240	*2 110	970	*1 890	870	6,48
	-1	*2 220	*2 220	*3 760	2 490	*3 560	1 640	*2 640	1 220	*2 020	960	*1 940	940	6,12
	-2	*3 710	*3 710	*4 490	2 510	*3 200	1 650	*2 360	1 220			*1 960	1 080	5,52
	-3			*3 310	2 570	*2 370	1 690					*1 870	1 430	4,55

# UDŹWIGI

- Uwagi: 1. Wartości oparto na ISO 10567.  
 2. Udźwig nie przekracza 75% obciążenia powodującego przewrócenie maszyny stojącej na stabilnej, poziomej powierzchni lub 87% pełnej wydajności hydraulicznej.  
 3. Punkt obciążenia stanowi linię środkową sworznia łączącego przegubu łyżki na ramieniu.  
 4. \*Oznacza obciążenie ograniczone przez wydajność hydrauliczną.  
 5. 0 m = poziom gruntu.



- A: Promień przenoszenia obciążenia  
 B: Wysokość punktu obciążenia  
 C: Udźwig

Aby uzyskać wartości udźwigu, należy odjąć ciężar łyżki i szybkiego złącza od udźwigu bez łyżki.

## ZAXIS 85USB wersja z wysięgnikiem dwuelementowym, lemiesz podniesiony

📏 Wartość dla przodu 🔄 Wartość dla boku lub 360 stopni Jednostka: kg

Warunki	Wysokość punktu obciążenia m	Promień przenoszenia obciążenia										Przy maks. zasięgu		
		2,0 m		3,0 m		4,0 m		5,0 m		6,0 m		📏	🔄	m
		📏	🔄	📏	🔄	📏	🔄	📏	🔄	📏	🔄			
Wysięgnik dwuelementowy Ramie 1,62 m Przeciwwaga 1 400 kg Płytkę gąsienicy 450 mm	5					*2 240	1 970	1 610	1 320			1 600	1 310	5,02
	4			*3 000	*3 000	2 340	1 910	1 610	1 320			1 250	1 020	5,75
	3					2 200	1 780	1 550	1 270	1 150	930	1 090	880	6,19
	2					2 030	1 620	1 470	1 190	1 110	900	1 000	810	6,41
	1					1 900	1 500	1 400	1 120	1 080	870	970	780	6,44
	0 (poziom gruntu)					1 840	1 440	1 350	1 070	1 050	840	990	790	6,28
	-1			2 900	2 210	1 830	1 430	1 330	1 060			1 070	860	5,91
	-2			*2 890	2 250	1 860	1 460	1 360	1 080			1 270	1 020	5,28

## ZAXIS 85USB wersja z wysięgnikiem dwuelementowym, lemiesz oparty o podłoże

📏 Wartość dla przodu 🔄 Wartość dla boku lub 360 stopni Jednostka: kg

Warunki	Wysokość punktu obciążenia m	Promień przenoszenia obciążenia										Przy maks. zasięgu		
		2,0 m		3,0 m		4,0 m		5,0 m		6,0 m		📏	🔄	m
		📏	🔄	📏	🔄	📏	🔄	📏	🔄	📏	🔄			
Wysięgnik dwuelementowy Ramie 1,62 m Przeciwwaga 1 400 kg Płytkę gąsienicy 450 mm	5					*2 240	1 970	*2 050	1 320			*1 960	1 310	5,03
	4			*3 000	*3 000	*2 380	1 910	*2 070	1 320			*1 820	1 020	5,75
	3					*2 760	1 780	*2 210	1 270	*1 910	930	*1 790	880	6,19
	2					*3 200	1 620	*2 390	1 190	*1 960	900	*1 840	810	6,41
	1					*3 410	1 500	*2 510	1 120	*1 990	870	*1 810	780	6,44
	0 (poziom gruntu)					*3 320	1 440	*2 490	1 070	*1 930	840	*1 770	790	6,28
	-1			*3 340	2 210	*2 980	1 430	*2 280	1 060			*1 700	860	5,91
	-2			*2 890	2 250	*2 380	1 460	*1 760	1 080			*1 530	1 020	5,28

## ZAXIS 85USB wersja z wysięgnikiem dwuelementowym, lemiesz podniesiony

📏 Wartość dla przodu 🔄 Wartość dla boku lub 360 stopni Jednostka: kg

Warunki	Wysokość punktu obciążenia m	Promień przenoszenia obciążenia										Przy maks. zasięgu		
		2,0 m		3,0 m		4,0 m		5,0 m		6,0 m		📏	🔄	m
		📏	🔄	📏	🔄	📏	🔄	📏	🔄	📏	🔄			
Wysięgnik dwuelementowy Ramie 2,12 m Przeciwwaga 1 400 kg Płytkę gąsienicy 450 mm	5					*1 950	*1 950	1 680	1 390			1 330	1 090	5,68
	4					*2 110	1 990	1 670	1 370	1 210	990	1 100	900	6,32
	3			*3 420	2 940	2 300	1 870	1 600	1 320	1 190	970	970	790	6,71
	2					2 120	1 710	1 520	1 240	1 150	930	910	730	6,91
	1					1 960	1 560	1 440	1 160	1 100	890	880	710	6,94
	0 (poziom gruntu)					1 870	1 470	1 370	1 100	1 060	850	890	720	6,79
	-1			2 880	2 190	1 840	1 440	1 340	1 070	1 050	840	950	760	6,45
	-2			2 910	2 220	1 850	1 450	1 340	1 070			1 090	870	5,89

## ZAXIS 85USB wersja z wysięgnikiem dwuelementowym, lemiesz oparty o podłoże

📏 Wartość dla przodu 🔄 Wartość dla boku lub 360 stopni Jednostka: kg

Warunki	Wysokość punktu obciążenia m	Promień przenoszenia obciążenia										Przy maks. zasięgu		
		2,0 m		3,0 m		4,0 m		5,0 m		6,0 m		📏	🔄	m
		📏	🔄	📏	🔄	📏	🔄	📏	🔄	📏	🔄			
Wysięgnik dwuelementowy Ramie 2,12 m Przeciwwaga 1 400 kg Płytkę gąsienicy 450 mm	5					*1 950	*1 950	*1 840	1 390			*1 580	1 090	5,68
	4					*2 110	1 990	*1 890	1 370	*1 760	990	*1 490	900	6,32
	3			*3 420	2 940	*2 500	1 870	*2 060	1 320	*1 810	970	*1 470	790	6,71
	2					*2 990	1 710	*2 280	1 240	*1 900	930	*1 490	730	6,91
	1					*3 350	1 560	*2 460	1 160	*1 980	890	*1 570	710	6,94
	0 (poziom gruntu)					*3 420	1 470	*2 530	1 100	*1 980	850	*1 630	720	6,79
	-1			*2 880	2 190	*3 220	1 440	*2 420	1 070	*1 850	840	*1 580	760	6,45
	-2			*3 640	2 220	*2 760	1 450	*2 090	1 070			*1 480	870	5,89

# WYPOSAŻENIE

## SILNIK

Podwójne filtry powietrza	●
System automatycznej pracy na biegu jałowym	●
Filtr oleju silnikowego	●
Filtr paliwa typu kasetowego	●
Suchy filtr powietrza z zaworem odprowadzania (ze wskaźnikiem zatkania filtra powietrza)	●
Elektryczna pompa tankowania paliwa	●
Oslona wentylatora	●
Główny filtr paliwa	●
Sterowanie trybem PWR/ECO	●
Zbiornik wyrównawczy chłodnicy	●
Chłodnica, chłodnica oleju z siatką wew. przeciwpyłową	●
Odwadniacz paliwa silnikowego	●
Alternator 60 A	●

## UKŁAD HYDRAULICZNY

Zawór przeciwślizgowy wysięgnika	●
Dodatkowe gniazdo na zawór kontrolny	●
Filtr przepływu paliwa	●
Zawór odcinający na wypadek przerwania przewodu	○
Hydrauliczne dźwignie zdalnego sterowania	●
Dźwignia wyłączenia zdalnego sterowania z układem neutralnego rozruchu silnika	●
Filtr wstępny	●
Filtr zasysania	●
Filtr spustowy obrotnicy	●
Hamulec postojowy obrotnicy	●
Hamulec postojowy	●
Dwa tryby prędkości jazdy	●
Zawór dodatkowych przewodów	●

## KABINA

Podgrzewany fotel amortyzowany pneumatycznie	●
Radio AM/FM	●
Taśma przeciwpoślizgowa	●
Podłokietniki	●
Popielniczka	●
Automatyczna klimatyzacja	●
Dźwignia funkcji dodatkowych (AFL)	○
Ogrzewanie szyb	●
Uchwyt na napoje	●
Elektryczny klakson	●
Dywanik	●
Schówek	●
Oslona przeciwdeszczowa	○
Pochylane siedzenie.	●
Zbrojone, barwione szyby	●
Zwijany pas bezpieczeństwa	●
Kabina ROPS/OPG	●
Dodatkowe źródło zasilania	●
Schówek - pudełko	●
Oslona przeciwsłoneczna	○
Przezroczysty dach z przesuwaną zasłoną	●
Spryskiwacz szyb	●
Wycieraczka	●
4 poduszki amortyzowania kabiny	●
Zasilacz 12 V	○

## OŚWIETLENIE

Dodatkowe lampy na wysięgniku z osłoną	○
Dodatkowe przednie lampy na dachu kabiny	○
Dodatkowe tylne lampy na dachu kabiny	○
Obrotowe lampy ostrzegawcze	○
2 lampy robocze	●

## NADWOZIE

Pomocniczy przeciążeniowy zawór nadmiarowy	●
Elektryczna pompa tankowania paliwa z funkcją automatycznego zatrzymania	●
Pływak poziomu paliwa	●
Akumulator wstępny	○
Tylna kamera	○
Lusterko wsteczne (prawe, z lewej strony i z tyłu kabiny)	●
Tłumik	●
Skrzynka narzędziowa	●
Oslona	●
Przeciwwaga 1 400 kg	●
Dodatkowa przeciwwaga 370 kg	○

## PODWOZIE

Lemiesz	●
Wzmocnione ogniwa gąsienic z uszczelnionymi sworzniami	●
Oslony silnika jazdy	●
4 haki do przywiązywania	●
Płytki gąsienic 450 mm	●
Nakładki osłonowe 450 mm	○
Płytki gumowe 450 mm	○
Płytki gąsienic 600 mm	○

## OSPRZĘT PRZEDNI

Przewody wspomagania	○
Uszczelnienie przeciw zabrudzeniowe wszystkich sworzni łyżki	●
Sworzeń z kołnierzem	●
Tuleja HN	●
Wzmocniona podkładka z tworzywa sztucznego	●
Warstwa termalna WC (węgiel wolframu)	●
Ramię 1,62 m	○
Ramię 2,12 m	●

## INNE

System Global e-Service	●
System antykradzieżowy*	●

Wypożyczenie standardowe i opcjonalne może różnić się w zależności od kraju zakupu - więcej informacji można uzyskać u lokalnego dealera Hitachi.

\* Firma Hitachi Construction Machinery nie może zostać pociągnięta do odpowiedzialności za kradzież; każdy system jedynie minimalizuje ryzyko kradzieży.



**Opierając się na najlepszych technologiach, firma Hitachi Construction Machinery dąży do zapewniania najnowocześniejszych rozwiązań i usług, aby stać się niezawodnym partnerem dla klientów na całym świecie.**



## Wizja ekologiczna Hitachi 2025

Firma Hitachi Group stworzyła Wizję ekologiczną 2025, aby ograniczyć roczną emisję dwutlenku węgla. Firma dąży do produkcji globalnej przy jednoczesnym ograniczeniu wpływu na środowisko w okresie eksploatacji wszystkich produktów, kreując społeczność zrównoważonego rozwoju poprzez spełnienie trzech celów — zapobieganie ociepleniu globalnego, recykling zasobów i rozszerzenie ekosystemu.

### Redukcja wpływu na środowisko przez nowe koparki ZAXIS

Firma Hitachi wybrała ekologiczny sposób redukcji emisji węgla, aby zapobiec globalnemu ociepleniu zgodnie z LCA\*. Nowe koparki ZAXIS wykorzystują wiele innowacji technologicznych, włącznie z nowym trybem ECO i sterowaniem izochronicznym. Firma Hitachi od dawna dąży do recyklingu podzespołów, takich jak aluminiowe części chłodnic i chłodnicy oleju. Części z tworzywa sztucznego są oznaczone jako przeznaczone do recyklingu.

\*Ocena cyklu życia — ISO 14040

Przed użyciem maszyny wyposażonej w system komunikacji satelitarnej w kraju innym niż kraj przeznaczony do jej użycia mogą być konieczne modyfikacje, aby występowała zgodność z lokalnymi normami (łącznie z normami bezpieczeństwa) i wymaganiami prawnymi danego kraju. Nie należy eksportować lub eksploatować tej maszyny poza krajem przeznaczenia do czasu, aż zostanie potwierdzona wyżej wymieniona zgodność. W przypadku pytań dotyczących zgodności należy skontaktować się z lokalnym dealerm Hitachi.

Niniejsze dane techniczne mogą ulec zmianie bez powiadomienia.

Ilustracje i fotografie przedstawiają modele w wersji standardowej i mogą obejmować wyposażenie opcjonalne, akcesoria, zainstalowane i zmodyfikowane przez klienta części, części opcjonalne oraz całe wyposażenie standardowe z pewnymi różnicami w kolorze i funkcjach. Przed użyciem należy dokładnie zapoznać się z instrukcją operatora.

**Hitachi Construction Machinery**

[www.hcme.com](http://www.hcme.com)

KS-PL245EU

Wydrukowano w Europie