

ZAXIS 470



EXCAVADORA HIDRÁULICA

Código de modelo ZX470LCH-5B

Potencia nominal del motor: 270 kW (362 HP)

Peso operativo ZX470LCH-5B: 48.500 - 50.400 kg

Cuchara de retroexcavadora ISO acumulado: 1,30 - 2,50 m³



RECORRIDO

CONTENIDO

4-5 Rendimiento

El aumento de la velocidad maximiza los niveles de producción en el lugar de trabajo.

6-7 Productividad

Las excavadoras grandes de Hitachi proporcionan unos niveles muy altos de eficiencia, haciendo mayor hincapié en la sostenibilidad.

8-9 Comodidad

Sus funciones, de fácil manejo, y su mayor visibilidad contribuyen a la seguridad y la comodidad del entorno.

10-11 Durabilidad

Las máquinas de Hitachi tienen reputación de ser excelentes y resultan fiables hasta en las condiciones de trabajo más adversas.

12-13 Mantenimiento

Sus funciones de limpieza y mantenimiento rutinario son una garantía de que la ZAXIS 470 seguirá funcionando durante mucho más tiempo.

14-15 Hitachi Support Chain

Existe una gran variedad de servicios y opciones de asistencia posventa disponible para todos nuestros clientes.

16-24 Especificaciones

Mayor productividad

Gracias al sistema hidráulico HIOS III B, se obtiene una mayor productividad consumiendo menos combustible que con el modelo ZAXIS convencional, lo cual contribuye a reducir los costes.

Mayor capacidad de rotación

El aumento del par de giro hace que resulte más sencillo excavar cerca de paredes laterales y trabajar en pendientes.

Mayor durabilidad

Con un pluma, un brazo y una cabina ROPS reforzados, la ZAXIS 470 puede funcionar durante períodos de tiempo prolongados en entornos difíciles.

Movimiento más rápido

El nuevo sistema hidráulico aumenta la velocidad del accesorio delantero durante el funcionamiento simple y combinado.

Funcionamiento suave

El nuevo motor ha aumentado la velocidad y la precisión de operaciones de carga liviana como la nivelación.



ZAXIS Empower your Vision.

El diseño de las excavadoras grandes de Hitachi se inspira en el deseo de hacer realidad sus sueños. La ZAXIS 470 se ha creado poniendo mucha atención en cinco factores fundamentales: el rendimiento, la productividad, la comodidad, la durabilidad y la fiabilidad. Nuestro objetivo es proporcionar a nuestros clientes máquinas eficientes y de alta calidad que funcionen con eficacia en entornos adversos. También queremos que los operarios trabajen con seguridad y comodidad y que disfruten, en suma, de todas las particularidades de manejar una maquinaria diseñada por Hitachi. Y, para que pueda disponer el mayor tiempo posible de su máquina, también hemos incorporado varias funciones de mantenimiento sencillas y hemos desarrollado el programa posventa de la Cadena de asistencia de Hitachi.

Más espacio para las piernas

El asiento y la consola pueden moverse más hacia atrás en el nuevo modelo ZAXIS, creando un entorno de trabajo más cómodo para el operario. Se ha cambiado el diseño de la consola derecha para hacerlo más ergonómico.

Comodidad inmejorable

El asiento con suspensión neumática y calefacción resulta ideal en climas fríos y absorbe la vibración durante el funcionamiento, minimizando el cansancio del operario.

Información de fácil acceso

El gran monitor LCD multifunción es fácil de ver cuando brilla el sol o hay falta de luz; además, proporciona datos técnicos.

Acceso rápido y fácil para las labores de servicio

El condensador del aire acondicionado puede abrirse para facilitar su limpieza. Las piezas que son objeto de inspección están situadas en puntos de fácil acceso.





RENDIMIENTO

Las apretadas agendas de los proyectos de construcción a gran escala y los objetivos de producción de las canteras exigen que la máquina mantenga en todo momento un nivel de rendimiento alto. Entendemos que este es uno de los criterios fundamentales en los que se basan los clientes para invertir en una excavadora Hitachi grande. Por eso hemos dado prioridad a las características que tienen que ver con el rendimiento a través de diversas medidas que contribuyen a que usted saque el máximo rendimiento a la máquina.



El aumento de la potencia y la velocidad permite establecer un nuevo estándar



Mejora del rendimiento

Operarios de todo el mundo nos han explicado que la excavadora grande ideal es aquella con la que se consigue aumentar la producción. Así que nuestros ingenieros han aprovechado las últimas innovaciones para crear la nueva generación de excavadoras grandes de Hitachi según estos criterios.

El nuevo sistema hidráulico permite al operador maniobrar con facilidad y realizar operaciones combinadas uniformes rápidamente, tanto si la máquina está excavando como si está cargando un camión volquete. La velocidad frontal se aumenta reduciendo la pérdida de presión en los circuitos y el par de giro ha aumentado un 8%*.

También ha aumentado la velocidad de operaciones de carga liviana como la nivelación debido al mayor volumen de flujo hidráulico.

Mayor productividad con menos combustible

Uno de los factores que influyen en el éxito de una empresa es la productividad y la eficiencia de su equipo. A la larga, la inversión en maquinaria de construcción de Hitachi puede contribuir a la consecución de los objetivos de producción y a la competitividad dentro del sector, que se refleja en la obtención de proyectos.

El sistema hidráulico HIOS III B permite alcanzar un 8% más de productividad en el modo H/P que el modelo ZAXIS convencional en el mismo modo*. En el modo PWR, la ZAXIS 470 consume un 13% menos de combustible, manteniendo prácticamente el mismo nivel de productividad que el modelo ZX-3 en el mismo modo (modo HP)*. Así, en todos los modos se obtiene un funcionamiento más rápido con un consumo menor de combustible.

* Basado en un patrón de trabajo típico recogido a través de Global e-Service

Características principales

- Un 8% más de productividad en el modo H/P*
- Sistema hidráulico HIOS III B mayor productividad y menor consumo de combustible
- Mayor velocidad frontal

- Aumento del 8% del par de giro*
- 13% consumo de combustible menos en el modo PWR (frente al modo HP ZX-3)*



PRODUCTIVIDAD

Los ingenieros de Hitachi han desarrollado la nueva serie de excavadoras grandes ZAXIS con el fin de obtener una alta productividad, un menor consumo de combustible y un menor impacto ambiental que sus predecesores. La nueva ZAXIS 470 no sólo cumple la normativa más reciente de la UE sobre estándares de emisiones, sino que además supera los niveles de eficiencia anteriores en canteras y otros lugares de trabajo con mucha actividad. Puede tener la seguridad de que su máquina Hitachi le proporcionará potencia y fiabilidad, además de esa sostenibilidad en la que ponemos especial énfasis.



Ofrecemos eficiencia con potencia y sostenibilidad



Eficiencia sostenible

El desarrollo sostenible de la gama de productos de Hitachi, con el que se busca minimizar su impacto en el medio ambiente, sigue siendo una de nuestras prioridades principales. Con el fin de cumplir la normativa de la UE relativa al control de emisiones, Fase III B, nos hemos asegurado de que nuestras excavadoras grandes estén equipadas con varias funciones respetuosas con el medio ambiente.

El modelo ZAXIS 470 está equipado con un filtro del silenciador para capturar los contaminantes del aire, que son quemados automáticamente gracias a un catalizador de oxidación y al control de temperatura de escape. También se reducen los niveles de óxido nítrico gracias a la turbina alimentadora de geometría variable y al sistema EGR (de recirculación de gases de escape) con refrigeración de gran volumen.

La ZAXIS 470 cuenta con un sistema de control de apagado automático para reducir las emisiones, evitar que se malgaste combustible y bajar los niveles de ruido de la cabina. Este sistema hace que las revoluciones del motor caigan automáticamente hasta un ralentí bajo y, a continuación, detiene el motor cuando se ha levantado la palanca de desconexión del piloto.

Además, la nueva excavadora grande ZAXIS incluye muchas piezas reciclables, lo cual también contribuye a reducir su impacto en el medio ambiente.

Eficiencia potente

La nueva ZAXIS 470 está equipada con un potente motor de nueva generación conforme a la normativa de fase III B con el que se obtiene una mayor productividad y una mayor eficiencia del combustible. Tiene 10 kW más de potencia que el modelo anterior y necesita menos cantidad de refrigerante y aceite de motor, lo cual también reduce el impacto medioambiental de la excavadora y contribuye a reducir los costes de mantenimiento. Con el combustible EN590, conforme con la normativa europea, el genuino filtro de combustible y aceite de motor, DH2 superancho o equivalente, se garantiza una eficiencia óptima del motor.

El nuevo motor cuenta con un sistema de inyección de combustible de tipo "Common Rail", que proporciona la cantidad precisa de combustible presurizado para conseguir una combustión eficaz y reduce el consumo de combustible y la emisión de partículas. También se ha aplicado a la nueva ZAXIS 470 el sistema hidráulico HIOS IIIB para alcanzar altos niveles de rendimiento y reducir el consumo de combustible en comparación con el modelo anterior.

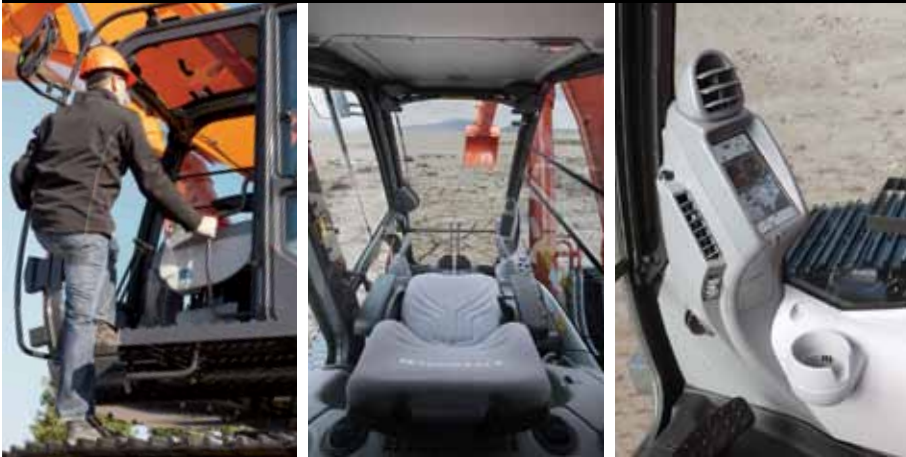
Características principales

- Potencia y sostenibilidad
- Motor conforme a la normativa de Fase III B
- Filtro del silenciador que quema las partículas
- Turbina alimentadora de geometría variable
- Sistema de EGR con refrigeración de gran volumen
- Sistema hidráulico HIOS III B: eficacia del combustible y mayor productividad
- Diseño respetuoso con el medio ambiente
- Sistema de control de apagado automático: ahorro de combustible para reducir la emisión de dióxido de carbono



COMODIDAD

Basta abrir la puerta de la cabina de la nueva ZAXIS 470 para entender claramente que los ingenieros de Hitachi han prestado tanta atención al interior de la máquina como al exterior. Las diversas funciones de fácil manejo y la mayor visibilidad de la máquina contribuyen a la comodidad y la seguridad de los operarios en el entorno de trabajo. Nuestro objetivo es garantizar que trabajar con excavadoras grandes de Hitachi sea una experiencia única en el sector de la construcción.



La comodidad de la cabina supera las expectativas



Desde la comodidad de la cabina

Es esencial que uno se encuentre cómodo mientras trabaja, sobre todo si se está manejando una excavadora durante períodos prolongados de tiempo en una cantera o en unas obras a gran escala. Hitachi ha revisado el diseño ergonómico de su excavadora ZAXIS para que usted realice su turno con comodidad y disfrute del resto del día.

El asiento con suspensión neumática, totalmente ajustable, absorbe las vibraciones y contribuye a minimizar la fatiga del operario. Gracias a su nuevo mecanismo corredizo, puede desplazarse más hacia atrás que nunca. También hay más hueco para las piernas porque se ha ampliado el espacio de debajo del monitor.

Mejora de la visibilidad

La salud y la seguridad son de una importancia primordial en las canteras y los lugares de construcción con una gran actividad. Gracias a las últimas innovaciones de Hitachi, la nueva ZAXIS ofrece una mayor visibilidad, sobre todo en el lado derecho de la máquina, para evitar daños innecesarios y, en última instancia, ahorrar tiempo y dinero.

Se han cambiado de posición el monitor y la puerta, lo cual mejora la visibilidad y facilita el acceso a la cabina. La excavadora también está equipada con la cámara de visión trasera más avanzada, que permite un alcance visual más amplio.

Funcionalidad de fácil uso

La tecnología avanzada que incorpora la nueva ZAXIS es una de sus muchas ventajas. Los controles ergonómicos y el monitor en color, muy fácil de ver, le dan a uno un control firme sobre la potencia de la máquina.

El nuevo monitor LCD multifunción, con una pantalla de siete pulgadas, muestra información técnica útil muy completa. Permite revisar el estado de la máquina y sus ajustes de un vistazo y ofrece la información hasta en 32 idiomas.

Para facilitar el manejo, el monitor y los interruptores de diseño ergonómico se han cambiado de lugar y ahora están situados en una posición muy práctica, en el lado derecho de la cabina.

Disfrute de su trabajo

Nuestro objetivo era hacer que la jornada en la cabina de la nueva ZAXIS le resulte más grata, y por lo tanto más satisfactoria, creando un lugar de trabajo relajado y agradable.

Si le gusta escuchar la radio mientras trabaja, comprobará que ahora los controles de la radio estéreo AM/FM pueden ajustarse perfectamente desde el monitor en color. También se ha añadido al sistema de sonido una toma auxiliar por si desea conectar un reproductor MP3, para que pueda trabajar a gusto y con eficacia escuchando su música favorita.

Características principales

■ Cabina presurizada ROPS muy especializada

■ Mejora de la visibilidad

■ Nuevo monitor LCD a color

■ Información en tiempo real de fácil acceso

■ Más espacio para las piernas

■ Panel de control con diseño ergonómico



DURABILIDAD

Las excavadoras grandes ZAXIS de Hitachi han alcanzado una reputación líder en el sector por su fiabilidad y durabilidad. Tenemos una experiencia de más de 40 años en la fabricación de maquinaria de construcción de gran calidad. Una experiencia que se sustenta en un enfoque tecnológico avanzado que se extiende a toda la empresa internacional de Hitachi. Por eso, los clientes de todo el mundo pueden tener la seguridad de que sus ZAXIS 470 están diseñadas para durar y serán fiables en los entornos más exigentes.



Fiabilidad en las condiciones más adversas



Piezas duraderas

Nuestras excavadoras grandes están diseñadas para proporcionar mayores niveles de disponibilidad y productividad hasta en los lugares de trabajo más adversos. El objetivo de la fabricación de estas máquinas es, en última instancia, garantizar la reducción de los costes de propiedad de nuestros clientes.

El pluma y el brazo reforzados de todas las ZAXIS 470 nuevas son puntos clave de la mejora de las características duraderas de la máquina. Ambas características permiten afrontar con comodidad muchas horas de trabajo en entornos muy adversos.

El separador de agua tipo filtro de alto rendimiento captura con eficacia la humedad del combustible, con lo que reduce las impurezas y contribuye a minimizar los problemas del motor que tienen que ver con el combustible. Con la ZAXIS 470 se suministran los filtros principales de combustible dobles y prefiltros para reducir los fallos del sistema de combustible.

El inyector de combustible está protegido por un revestimiento de DLC (carbono parecido al diamante) que aumenta su fiabilidad y durabilidad, y el motor posee un filtro principal de combustible de doble capa que dobla la capacidad de filtración.

Cabina que cumple la normativa ROPS

Se han incorporado diversas medidas de seguridad, como una cabina reforzada, para minimizar los riesgos en el lugar de trabajo. La nueva cabina ROPS CRES V (estructura reforzada en la columna central), cumple la normativa ISO y está diseñada para proteger al operador mientras lleva puesto el cinturón de seguridad.

La norma sobre estructuras de protección contra volcado (ROPS) afecta a las excavadoras hidráulicas que trabajan con pesos de entre seis y 50 toneladas. La estructura de la cabina está diseñada para proteger al operario en el caso improbable de que la máquina vuelque.

Características principales

■ Calidad Hitachi demostrada

■ Cabina CRES V según normativa ROPS

■ Accesorio delantero reforzado

■ Bastidor inferior reforzado

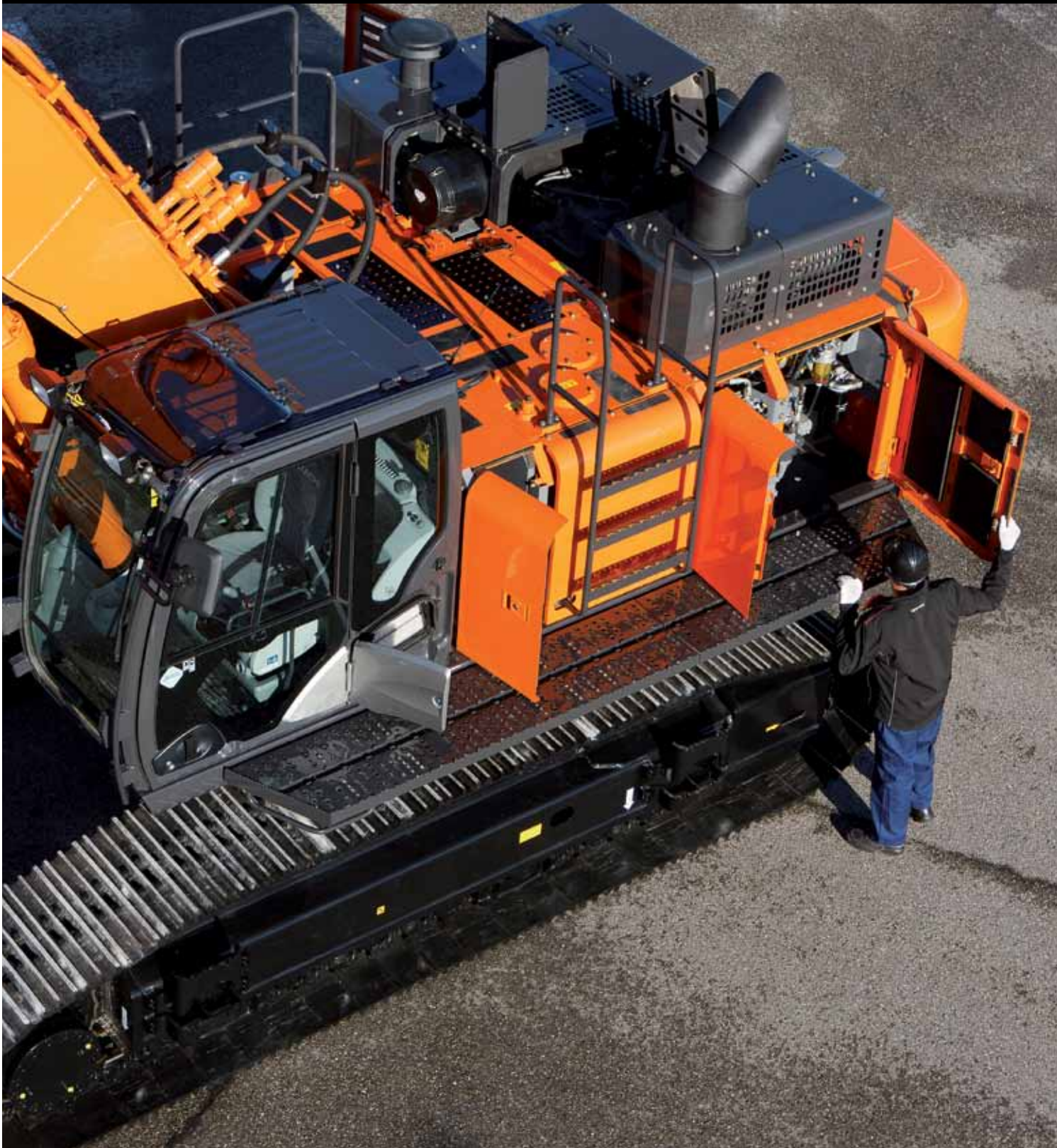
■ Filtros principales y prefiltros de combustible dobles

■ Más de 40 años de experiencia



MANTENIMIENTO

Sabemos que es de suma importancia facilitar el mantenimiento y la limpieza regular de la ZAXIS 470. Gracias a una serie de características de fácil acceso, las grandes excavadoras de Hitachi son más fáciles y rápidas de mantener que nunca. Eso hace que nuestros clientes dispongan de más tiempo para centrarse en el trabajo que tienen entre manos y se garantiza que las máquinas de Hitachi estén disponibles el mayor tiempo posible.



Características de fácil acceso que hacen que la máquina pueda funcionar durante más tiempo



Fácil acceso

El diseño de la nueva ZAXIS 470 incorpora una serie de características muy prácticas para el mantenimiento rutinario. Los ingenieros han creado para ahorrarle tiempo y hacer que su vida resulte un poco menos estresante. El monitor LCD multifunción permite gestionar la información de mantenimiento de la máquina de manera rápida y eficaz. Y cada vez que encienda el interruptor de ignición, podrá establecer un programa de servicio rutinario que le ayudará a evitar averías.

Los filtros de combustible y el filtro del aceite del motor pueden cambiarse todos desde la pasarela de la excavadora. Las demás tareas que se realizan en la estructura superior de la máquina, como la sustitución del limpiador del aire, pueden llevarse a cabo con facilidad.

Fácil mantenimiento

La nueva ZAXIS 470 está equipada con una bomba de combustible de solenoide, por lo que no hay necesidad de bombear manualmente si el motor se detiene debido a la falta de combustible o mientras se está cambiando el filtro principal del combustible.

El espacio para almacenaje de la máquina contiene una bomba de grasa eléctrica, un carretel de tubo flexible y una caja de herramientas. Eso quiere decir que la caja del equipo eléctrico y las baterías están en el mismo sitio, lo cual resulta muy práctico.

Facilidad de limpieza

Para maximizar la productividad y garantizar los niveles óptimos de disponibilidad en la cantera o en cualquier lugar de construcción, hemos introducido en la ZAXIS 470 varias soluciones rápidas para las tareas rutinarias de mantenimiento y limpieza.

Podemos ver un ejemplo de estas prácticas características en el exterior de la máquina, donde el condensador de aire acondicionado se puede sustituir con facilidad para limpiar el condensador y el radiador que se encuentran detrás. El proceso de limpieza también resulta más fácil gracias al posicionamiento paralelo del paquete de refrigeración.

Características principales

- Facilidad de la inspección diaria
- Acceso rápido y fácil para las labores de servicio
- Filtros cambiados de posición
- Bomba de combustible de solenoide



CADENA DE ASISTENCIA

Tan pronto como se convierta en un cliente de Hitachi, recibirá un servicio posventa de primera por parte del distribuidor autorizado en su zona. Hitachi ofrece amplia asistencia a todos los distribuidores de la red europea, de tal forma que puedan garantizar que su excavadora ZAXIS 470 continúe cumpliendo sus requisitos y superando las expectativas. Para proteger aun más su inversión en maquinaria de construcción Hitachi, hemos creado el programa posventa de la Cadena de asistencia de Hitachi. Este programa le ofrece la flexibilidad de crear un plan de servicios personalizado en las siguientes áreas clave, “eslabones” de la cadena de servicio que ofrece Hitachi a través del distribuidor de su zona.



Un programa de posventa muy flexible que protege su inversión

Global e-Service

La nueva excavadora ZAXIS está equipada con un sistema de comunicación GPRS*. Este sistema envía una gran cantidad de datos de la máquina al servidor principal de Hitachi. A través de la base de datos de Global e-Service, tendrá acceso remoto a todos estos datos. Todo lo que necesita es una conexión a Internet y sus datos de acceso a Global e-Service.

Global e-Service les permite a usted y al distribuidor de su zona descargar y compartir estos datos, lo que le ayudará a gestionar su flota de forma remota. La plataforma en línea también ayuda al distribuidor a informarlo por adelantado acerca de las labores de mantenimiento preventivo y las ofertas especiales relacionadas.

La información más reciente acerca de la excavadora ZAXIS se encuentra disponible 24 horas al día, 7 días a la semana e incluye datos operativos, como el número de horas de trabajo, cifras de consumo de combustible, modos de funcionamiento y ubicación. Esto le ayudará a reducir los costes operativos, a planificar los trabajos de forma efectiva y a llevar el mantenimiento de la máquina al día, todo ello a fin de garantizar un rendimiento óptimo y un mínimo de averías.

Asistencia técnica

El equipo de servicio de Hitachi, formado por profesionales muy preparados, posee tanto conocimientos de la maquinaria de construcción Hitachi a nivel global como conocimientos de su idioma y cultura locales. Optamos por un enfoque preventivo del servicio al cliente mediante la formación continua de nuestro personal de distribución, de tal forma que el conocimiento global disponible llegue a cada uno de los técnicos de nuestra red de distribuidores.

Amplia garantía y contratos de servicio

Todos los nuevos modelos de Hitachi están cubiertos por una garantía completa del fabricante. Sin embargo, es posible que su excavadora ZAXIS requiera protección extra debido a que se utiliza en condiciones de trabajo extremas o para minimizar los costes de reparación del equipo. Para atender a estas necesidades, nuestros distribuidores ofrecen la opción de ampliar la garantía mediante un programa único (HELP: Hitachi Extended Life Program) y contratos de servicio muy completos, a fin de optimizar el rendimiento de su nueva excavadora ZAXIS.

Piezas y componentes refabricados

Hitachi ofrece diferentes líneas de piezas y componentes para adaptarse a sus necesidades concretas. Además de nuestra gama de piezas originales, existen otras opciones disponibles:

- Si sus máquinas llevan varios años en funcionamiento, Hitachi puede ofrecerle una segunda línea de piezas originales a un precio muy interesante.
- Para las aplicaciones o los climas muy exigentes, Hitachi proporciona una línea de piezas con un rendimiento extra.
- Si busca una solución económica para las sustituciones preventivas, los componentes refabricados son la mejor opción.

Independientemente de su elección, puede estar seguro de que la calidad y garantía que caracterizan a Hitachi le proporcionarán la tranquilidad que necesita.

Su distribuidor Hitachi puede ofrecerle más información sobre cada una de las líneas de piezas anteriores.



* El sistema de comunicación GPRS es un equipo estándar de las nuevas excavadoras ZAXIS; sin embargo, la disponibilidad de dicho sistema de comunicación depende de las normativas de concesión de licencias de su país. Póngase en contacto con su distribuidor Hitachi para obtener más información o para solicitar una cuenta de Global e-Service.

Características principales

- Compruebe todas sus máquinas desde la oficina, 24 horas al día y 7 días a la semana
- Conozca de forma remota el consumo de combustible
- Compruebe la ubicación actual y las anteriores y los movimientos de sus máquinas
- Consulte el estado de mantenimiento y las piezas que se deben cambiar para cada una de sus máquinas
- Reciba notificaciones por correo electrónico de todas las alertas, movimientos inesperados, etc. que afecten a sus máquinas

ESPECIFICACIONES

MOTOR

Modelo	Isuzu AL-6UZ1XZSA-01
Tipo	4 ciclos, refrigerado por agua, inyección directa Common rail
Aspiración	Turbo de geometría variable con intercooler, EGR refrigerado
Post-tratamiento	Filtro de partículas
N.º de cilindros	6
Potencia nominal	
ISO 9249, neta	Modo H/P:
(sin ventilador)	270 kW (362 HP) a 2.000 min ⁻¹ (rpm)
EEC 80/1269, neta	Modo H/P:
(sin ventilador)	270 kW (362 HP) a 2.000 min ⁻¹ (rpm)
SAE J1349, neta	Modo H/P:
(sin ventilador)	270 kW (362 HP) a 2.000 min ⁻¹ (rpm)
Par motor máximo	1.435 Nm (146 kgf m) en 1.500 min ⁻¹ (rpm)
Desplazamiento de los pistones	9,839 L
Diámetro interior y carrera ...	120 mm x 145 mm
Baterías	2 x 12 V / 170 Ah

SISTEMA HIDRÁULICO

Bombas hidráulicas

Bombas principales	2 bombas de pistones axiales de desplazamiento variable
Flujo de aceite máximo ...	2 x 400 L/min
Bomba de pilotaje	1 bomba de un solo engranaje
Flujo de aceite máximo ...	34 L/min

Motores hidráulicos

Desplazamiento	2 motores de pistón axial con freno de estacionamiento
Giro	2 motores de pistón axial

Configuración de la válvula de descarga

Circuito de implemento ...	31,9 MPa (325 kgf/cm ²)
Circuito de giro	28,4 MPa (290 kgf/cm ²)
Circuito de desplazamiento ...	35,3 MPa (360 kgf/cm ²)
Circuito piloto	3,9 MPa (40 kgf/cm ²)
Sobrealimentación de potencia	35,3 MPa (360 kgf/cm ²)

Cilindros hidráulicos

	Cantidad	Diámetro interior	Diámetro de la biela
Pluma	2	170 mm	115 mm
Brazo	1	190 mm	130 mm
Cuchara	1	170 mm	120 mm

ESTRUCTURA SUPERIOR

Chasis giratorio

Chasis en forma de D para conseguir una mayor resistencia a la deformación.

Dispositivo de rotación

El motor de pistón axial con engranaje de reducción planetario está sumergido en aceite.

El freno de parada del giro es del tipo de disco aplicado por muelle/liberado hidráulicamente.

Velocidad de giro

Velocidad de giro	9,5 min ⁻¹ (rpm)
-------------------------	-----------------------------

Cabina del operario

Espaciosa cabina independiente, de 1.005 mm de ancho por 1.675 mm de alto, conforme con las normas ISO*.

* International Organization for Standardization

CHASIS INFERIOR

Orugas

Tejas de oruga de triple garra hechas de una aleación laminada templada por corrientes de inducción. Bulones de conexión termotratados con retén de suciedad. Tensores hidráulicos de la oruga (grasa) con muelles amortiguadores elásticos.

Número de rodillos y tejas a cada lado

Rodillos superiores	3
Rodillos inferiores	9
Teja de la oruga	53
Protector de la oruga ...	2

Dispositivo de desplazamiento

Cada oruga está impulsada por un motor de pistón axial mediante un engranaje de reducción para la contrarrotación de las orugas. El freno de estacionamiento es del tipo de disco aplicado por muelle/liberado hidráulicamente.

Sistema automático de transmisión: Alta-Baja.

Velocidades de desplazamiento ...

Alta: de 0 a 5,5 km/h
Baja: de 0 a 3,9 km/h

Fuerza de tracción máxima

Fuerza de tracción máxima	329 kN (33.600 kgf)
---------------------------------	---------------------

Graduabilidad

Graduabilidad	35 grados (70%) continuo
---------------------	--------------------------

NIVEL DE SONIDO

Nivel de sonido en la cabina acorde con la norma ISO 6396 LpA 75 dB(A)

Nivel de sonido externo acorde con la norma ISO 6395 y

la Directiva de la UE 2000/14/EC LwA 107 dB(A)

CAPACIDADES DE LLENADO DE SERVICIO

Depósito de combustible	725,0 L
Refrigerante del motor	52,0 L
Aceite del motor	41,0 L
Dispositivo de giro (a cada lado)	6,5 L
Dispositivo de desplazamiento (a cada lado)	11,0 L
Sistema hidráulico	510,0 L
Depósito de aceite hidráulico	310,0 L

PESOS Y PRESIÓN GENERADA EN EL SUELO

Peso operativo y presión generada en el suelo

Tipo de pluma	Tipo de brazo	Tipo de garra de la teja	Ancho de teja	Peso operativo	Presión generada en tierra
7,0 m H	3,4 m H	Doble o triple	600 mm	48.500 kg	82 kPa (0.84 kgf/cm ²)
		Triple	750 mm	49.300 kg	67 kPa (0.68 kgf/cm ²)
		Triple	900 mm	50.000 kg	57 kPa (0.58 kgf/cm ²)

Incluida la cuchara de rocas de 1,9 m³ (ISO acumulado).

Tipo de pluma	Tipo de brazo	Tipo de garra de la teja	Ancho de teja	Peso operativo	Presión generada en tierra
7,0 m H	2,9 m BE	Doble o triple	600 mm	48.600 kg	82 kPa (0.84 kgf/cm ²)
		Triple	750 mm	49.400 kg	67 kPa (0.68 kgf/cm ²)
		Triple	900 mm	50.100 kg	57 kPa (0.58 kgf/cm ²)

Incluida la cuchara de rocas de 2,1 m³ (ISO acumulado).

Tipo de pluma	Tipo de brazo	Tipo de garra de la teja	Ancho de teja	Peso operativo	Presión generada en tierra
6,3 m BE	2,5 m BE	Doble o triple	600 mm	49.000 kg	83 kPa (0.85 kgf/cm ²)
		Triple	750 mm	49.800 kg	68 kPa (0.69 kgf/cm ²)
		Triple	900 mm	50.400 kg	57 kPa (0.58 kgf/cm ²)

Incluida la cuchara de rocas de 2,5 m³ (ISO acumulado).

Tipo de pluma	Tipo de brazo	Tipo de garra de la teja	Ancho de teja	Peso operativo	Presión generada en tierra
6,3 m BE	2,9 m BE	Doble o triple	600 mm	48.800 kg	83 kPa (0.85 kgf/cm ²)
		Triple	750 mm	49.600 kg	68 kPa (0.69 kgf/cm ²)
		Triple	900 mm	50.200 kg	57 kPa (0.58 kgf/cm ²)

Incluida la cuchara de rocas de 2,3 m³ (ISO acumulado).

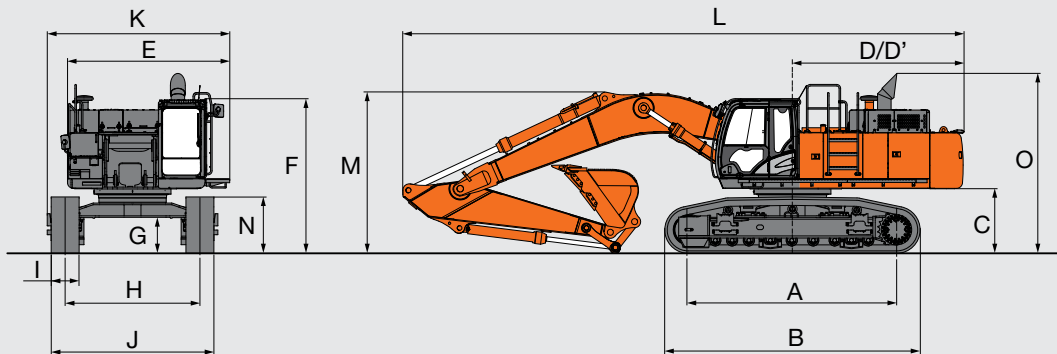
FUERZA DE EXCAVACIÓN DE LA CUCHARA Y EL BRAZO

Longitud del pluma	ZAXIS 470LCH			
	Pluma BE 6,3 m		Pluma H 7,0 m	
	Brazo BE 2,5 m	Brazo BE 2,9 m	Brazo BE 2,9 m	Brazo H de 3,4 m
Fuerza de excavación de la cuchara* ISO	295 kN (30.100 kgf)			296 kN (30.200 kgf)
Fuerza de excavación de la cuchara* SAE: PCSA	266 kN (27.100 kgf)			257 kN (26.200 kgf)
Fuerza de avance del brazo* ISO	302 kN (30.700 kgf)	263 kN (26.900 kgf)		224 kN (22.900 kgf)
Fuerza de avance del brazo* SAE: PCSA	294 kN (30.000 kgf)	256 kN (26.100 kgf)		215 kN (21.900 kgf)

* En sobrealimentación de potencia

ESPECIFICACIONES

DIMENSIONES



Unidad: mm

		ZAXIS 470LCH ¹²		
A	Distancia entre los tambores	4.470		
B	Longitud de la estructura inferior	5.470		
¹¹ C	Holgura del contrapeso	1.360		
D	Radio de giro del extremo posterior	3.670		
D'	Longitud del extremo posterior	3.660		
E	Ancho total de la estructura superior	3.480		
F	Altura total de la cabina	3.330		
¹¹ G	Altura mínima desde el suelo	737		
H	Grosor de la oruga: Extendida / retraída	2.890 / 2.390		
I	Anchura de la teja de la oruga	G 600		
J	Anchura de la estructura inferior: Extendida / retraída	G 600 3.490 / 2.990	G 750 3.640 / 3.140	G 900 3.790 / 3.290
K	Anchura total	3.820		
L	Longitud total	12.010		
M	Altura total del pluma	3.480		
N	Altura de la oruga	1.220		
O	Altura total de la máquina base	3.870		

¹¹ Excluido la altura de las garras de la teja G: Tejas de triple garra

¹² Equipada con un pluma H de 7,0 m y un brazo H de 3,4 m

Cuchara de retroexcavadora

Capacidad		Anchura		N.º de dientes	Peso	Recomendación			
ISO acumulado	CECE col-mado	Sin cuchillas laterales	Con cuchillas laterales			ZAXIS 470LCH			
						Pluma BE 6,3 m		Pluma H 7,0 m	
				Brazo BE 2,5 m	Brazo BE 2,9 m	Brazo BE 2,9	3,4 brazo H		
¹¹ 1,9 m ³	1,7 m ³	1.480 mm	1.500 mm	5	2.070 kg	●	●	●	●
¹¹ 2,1 m ³	1,8 m ³	1.560 mm	1.580 mm	5	2.170 kg	●	●	●	—
¹¹ 2,3 m ³	2,0 m ³	1.680 mm	1.700 mm	5	2.260 kg	●	●	—	—
¹¹ 2,5 m ³	2,2 m ³	1.800 mm	1.820 mm	5	2.360 kg	●	—	—	—
¹² 1,3 m ³	1,2 m ³	1.170 mm	—	3	2.330 kg	●	●	●	●
Escariador de un punto				1	1.260 kg	●	●	●	●

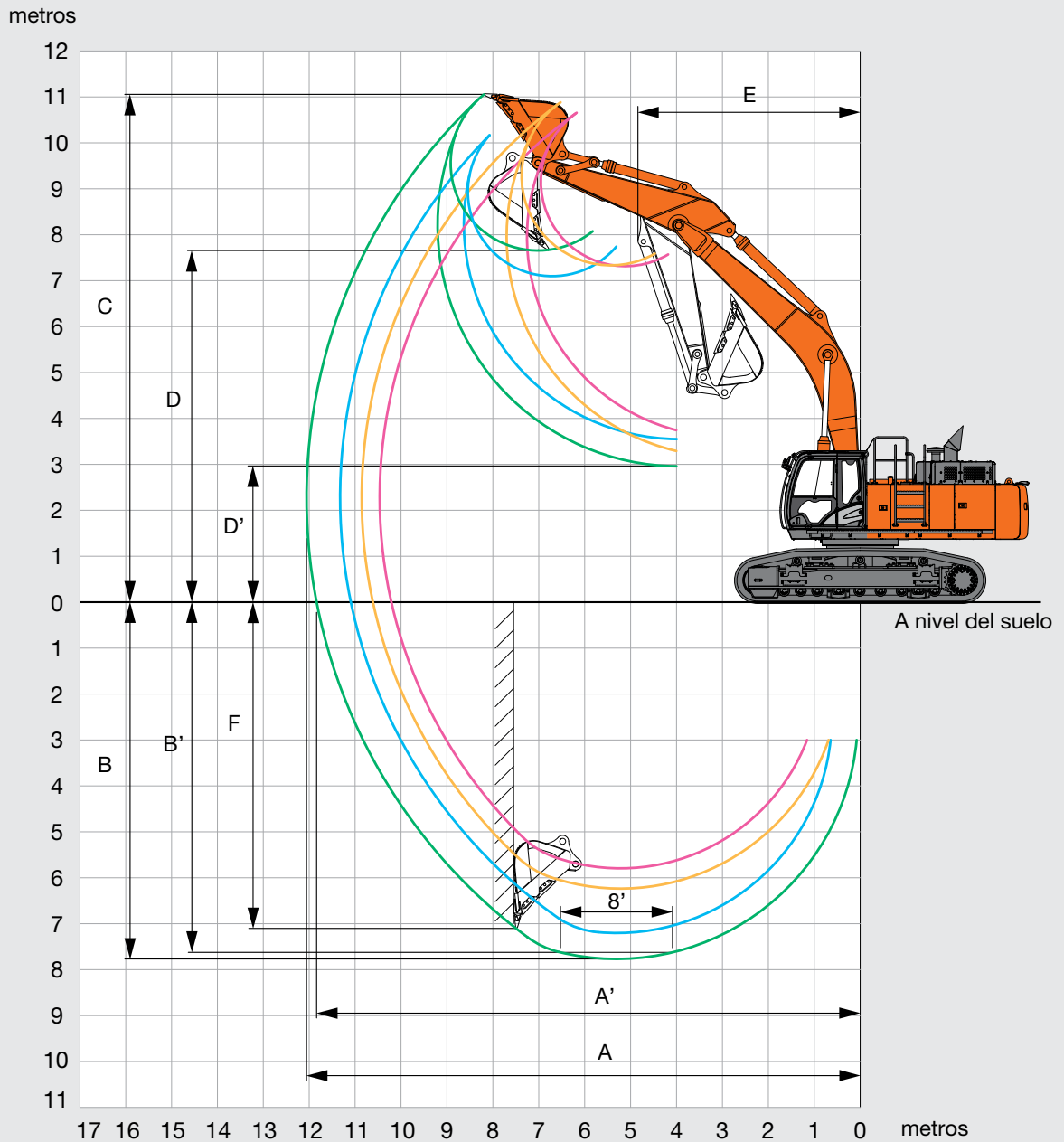
¹¹ Cuchara de rocas

● Funcionamiento de alta resistencia

¹² Cuchara escariadora

— No corresponde

RANGOS DE TRABAJO



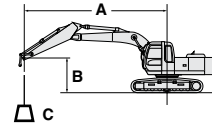
Unidad: mm

Longitud del brazo	ZAXIS 470LCH			
	Pluma BE 6,3 m		Pluma H 7,0 m	
	Brazo BE 2,5 m	Brazo BE 2,9 m	Brazo BE 2,9 m	Brazo H de 3,4 m
A Alcance máximo de excavación	10.460	10.750	11.330	12.060
A' Alcance máximo de excavación (en el suelo)	10.210	10.500	11.090	11.840
B Profundidad de excavación máxima	5.790	6.130	7.200	7.770
B' Profundidad máxima de excavación (nivel 8 pies)	5.620	5.970	7.000	7.630
C Altura máxima de corte	10.660	10.790	10.170	11.060
D Altura de volcado máxima	7.320	7.440	7.100	7.650
D' Altura de volcado mínima	3.670	3.250	3.520	2.940
E Radio mínimo de rotación	4.090	3.930	5.020	4.840
F Pared vertical máxima	4.260	4.650	4.270	7.100

Excluido la altura de las garras de la teja

CAPACIDADES DE ELEVACIÓN

- Observaciones:
1. Los valores nominales se basan en ISO 10567.
 2. La capacidad de elevación no supera el 75% de la carga de vertido con la máquina en terreno firme y nivelado o el 87% de la capacidad hidráulica total.
 3. El punto de carga es la línea central del pasador de montaje pivotante de la cuchara en el brazo.
 4. *Indica que la carga está limitada por la capacidad hidráulica.
 5. 0 m = Suelo.



A: Radio de carga
B: Altura del punto de carga
C: Capacidad de elevación

Para obtener las capacidades de elevación, reste el peso de la cuchara y el peso sobre el punto de enganche rápido de las capacidades de elevación.

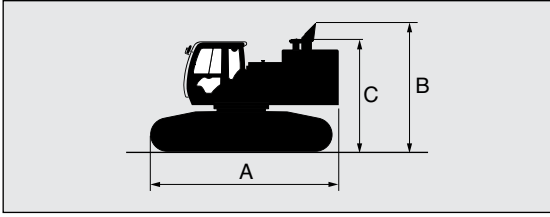
ZAXIS 470LCH

Capacidad frontal excedida Capacidad de costado excedida o 360 grados Unidad: kg

Condiciones	Altura del punto de carga	Radio de carga										Al máximo alcance		
		3,0		4,5		6,0		7,5		9,0		metros		
Pluma H 7,0 m	7,5							*11.640	11.290			*7.710	*7.710	8,7
Brazo H 3,4 m	6,0							*12.260	11.020	*10.920	8.190	*7.590	7.530	9,4
Contrapeso	4,5			*20.820	*20.820	*15.830	14.850	*13.320	10.610	*11.870	8.010	*7.690	6.830	9,9
9.080 kg	3,0			*23.560	21.130	*18.040	13.990	*14.500	10.160	12.330	7.760	*8.010	6.460	10,1
Teja de 600 mm	1,5			*15.310	*15.310	*19.670	13.300	*15.480	9.760	12.080	7.540	*8.580	6.340	10,1
	0 (Suelo)			*18.350	*18.350	*20.330	12.900	15.570	9.480	11.900	7.370	*9.490	6.470	9,9
	-1,5	*13.430	*13.430	*25.370	19.670	*19.970	12.750	15.420	9.350	11.830	7.320	*10.970	6.900	9,4
	-3,0	*21.880	*21.880	*23.700	19.870	*18.540	12.810	*14.650	9.380			*11.900	7.790	8,7
	-4,5	*24.740	*24.740	*19.780	*19.780	*15.620	13.070	*11.580	9.660			*11.530	9.630	7,5
Pluma H 7,0 m	7,5					*14.570	*14.570	*12.840	10.820			*11.040	8.460	8,7
Brazo BE 2,9 m	6,0					*16.570	14.510	*13.800	10.410	*12.260	7.860	*11.440	7.550	9,2
Contrapeso	4,5			*22.370	22.270	*18.590	13.650	*14.850	9.970	12.200	7.640	*11.290	7.080	9,5
9.080 kg	3,0					*19.900	13.020	*15.650	9.590	11.970	7.440	11.130	6.930	9,5
Teja de 600 mm	1,5					*20.190	12.710	15.440	9.360	11.840	7.310	11.450	7.090	9,2
	0 (Suelo)			*19.760	19.470	*20.190	12.710	15.440	9.360	11.840	7.310	11.450	7.090	9,2
	-1,5	*16.120	*16.120	*24.850	19.570	*19.480	12.640	15.350	9.280			12.410	7.640	8,7
	-3,0	*26.480	*26.480	*22.100	19.840	*17.640	12.780	*13.860	9.390			*12.940	8.840	7,9
	-4,5			*17.630	*17.630	*14.010	13.160					*12.430	11.570	6,6
Pluma BE 6,3 m	7,5					*14.000	*14.000					*7.980	*7.980	7,2
Brazo BE 2,9 m	6,0					*14.870	*14.870	*13.590	10.910			*7.750	*7.750	8,1
Contrapeso	4,5			*21.170	*21.170	*16.610	14.960	*14.290	10.620			*7.850	*7.850	8,6
9.080 kg	3,0			*25.410	21.610	*18.590	14.170	*15.220	10.230			*8.230	7.920	8,9
Teja de 600 mm	1,5			*27.710	20.460	*20.070	13.520	*15.990	9.880			*8.940	7.760	8,9
	0 (Suelo)			*27.650	20.050	*20.550	13.140	15.780	9.650			*10.170	8.000	8,6
	-1,5	*24.230	*24.230	*25.930	20.050	*19.780	13.030	*15.400	9.590			*12.350	8.740	8,1
	-3,0	*28.670	*28.670	*22.490	20.330	*17.350	13.190					*13.630	10.410	7,2
	-4,5													
Pluma BE 6,3 m	7,5					*14.660	*14.660					*12.280	*12.280	6,8
Brazo BE 2,5 m	6,0					*15.410	*15.410	*14.050	10.720			*11.890	10.090	7,8
Contrapeso	4,5			*22.060	*22.060	*17.050	14.700	*14.590	10.450			*12.020	8.830	8,3
9.080 kg	3,0					*18.890	13.910	*15.410	10.070			*12.600	8.210	8,6
Teja de 600 mm	1,5					*20.170	13.300	15.900	9.740			12.960	8.050	8,6
	0 (Suelo)			*27.110	19.850	*20.370	12.980	15.680	9.550			13.490	8.320	8,3
	-1,5			*24.990	19.930	*19.290	12.930	*14.860	9.550			*14.110	9.180	7,7
	-3,0			*21.130	20.290	*16.350	13.170					*13.640	11.170	6,8
	-4,5													
Pluma H 7,0 m	7,5							*11.640	11.570			*7.710	*7.710	8,7
Brazo H 3,4 m	6,0							*12.260	11.310	*10.920	8.420	*7.590	*7.590	9,4
Contrapeso	4,5			*20.820	*20.820	*15.830	15.230	*13.320	10.900	*11.870	8.230	*7.690	7.030	9,9
9.080 kg	3,0			*23.560	21.700	*18.040	14.360	*14.500	10.440	*12.460	7.990	*8.010	6.660	10,1
Teja de 900 mm	1,5			*15.310	*15.310	*19.670	13.680	*15.480	10.040	12.450	7.760	*8.580	6.540	10,1
	0 (Suelo)			*18.350	*18.350	*20.330	13.280	*15.980	9.760	12.270	7.600	*9.490	6.670	9,9
	-1,5	*13.430	*13.430	*25.370	20.240	*19.970	13.130	*15.790	9.630	12.210	7.540	*10.970	7.110	9,4
	-3,0	*21.880	*21.880	*23.700	20.440	*18.540	13.190	*14.650	9.660			*11.900	8.030	8,7
	-4,5	*24.740	*24.740	*19.780	19.780	*15.620	13.450	*11.580	9.940			*11.530	9.910	7,5

TRANSPORTE

MÁQUINA BÁSICA (SIN CONTRAPESO)

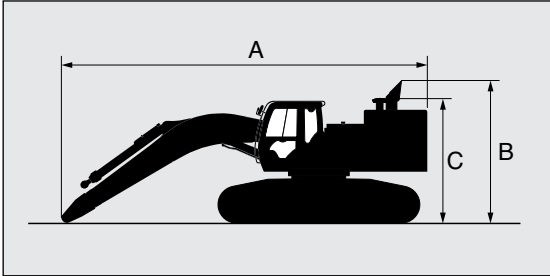


Ancho de teja	A	B	C ¹	Ancho total ²	Peso
600 mm				2.990 mm	29.400 kg
750 mm	5.690 mm	3.870 mm	3.400 mm	3.140 mm	30.200 kg
900 mm				3.290 mm	30.900 kg

¹ Sin chimenea de gases de escape

² Estructura inferior retraída

MÁQUINA BÁSICA CON PLUMA Y SIN ACERA

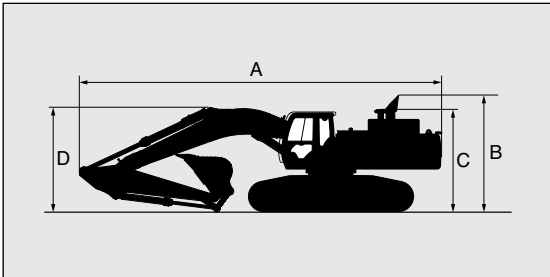


Longitud del pluma	Ancho de teja	A	B	C ¹	Ancho total ²	Peso
6,3 m BE	600 mm	9.150 mm	3.870 mm	3.400 mm	2.990 mm	34.800 kg
	750 mm				3.140 mm	35.600 kg
	900 mm				3.290 mm	36.300 kg
7,0 m H	600 mm	9.910 mm	3.870 mm	3.400 mm	2.990 mm	34.700 kg
	750 mm				3.140 mm	35.500 kg
	900 mm				3.290 mm	36.200 kg

¹ Sin chimenea de gases de escape

² Estructura inferior retraída

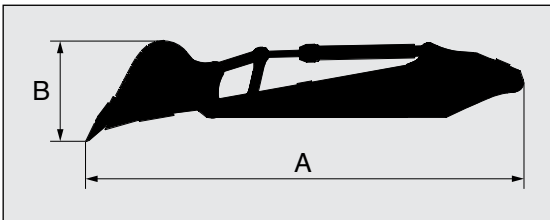
MÁQUINA BÁSICA CON PARTE DELANTERA Y ACERA



Longitud del pluma	6,3 m BE		7,0 m H	
	Longitud del brazo	2,5 m BE	2,9 m BE	2,9 m BE
A	11.660 mm	11.320 mm	12.100 mm	12.010 mm
B	3.870 mm			
C ¹	3.400 mm			
D	4.300 mm	3.740 mm	3.600 mm	3.480 mm

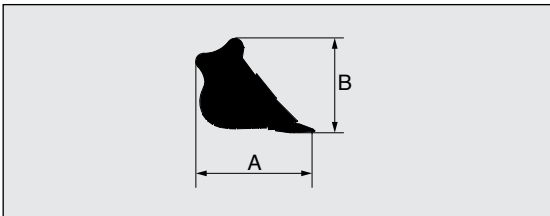
¹ Sin chimenea de gases de escape

BRAZO Y CUCHARA



Brazo	Cuchara SAE, PCSA acumulada	A	B	Anchura total	Peso
2,5 BE	2,50 m³	5.650 mm	1.470 mm	1.820 mm	5.000 kg
2,9 BE	2,30 m³	6.030 mm	1.340 mm	1.700 mm	4.660 kg
3,4 h	1,90 m³	6.370 mm	1.470 mm	1.500 mm	4.800 kg

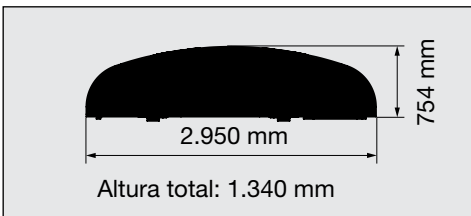
CUCHARA



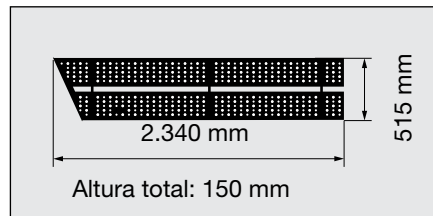
Cuchara de rocas

Cuchara		A	B	Anchura total	Peso
ISO acumulado	CECE colmado				
1,9 m³	1,7 m³	2.030 mm	1.480 mm	1.500 mm	2.070 kg
2,1 m³	1,8 m³	1.950 mm	1.650 mm	1.580 mm	2.170 kg
2,3 m³	2,0 m³	1.950 mm	1.650 mm	1.700 mm	2.260 kg
2,5 m³	2,2 m³	1.950 mm	1.650 mm	1.820 mm	2.360 kg

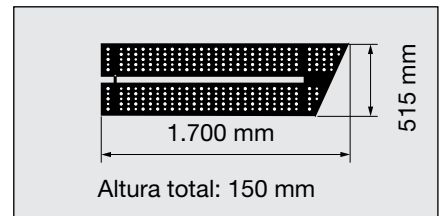
CONTRAPESO 9.080 kg



ACERA DELANTERA IZQUIERDA 44 kg



ACERA TRASERA IZQUIERDA 30 kg



El equipo estándar y opcional puede variar en función del país, por lo que deberá consultar a su distribuidor Hitachi para obtener más información.

● Equipo estándar ○ Equipo opcional

MOTOR

Sistema de autoralentí	●
Filtro de aceite del motor tipo cartucho	●
Filtro de combustible tipo cartucho	●
Filtro doble de aire de tipo seco con válvula de evacuación (con indicador de obstrucción del filtro de aire para monitorización)	●
Protector del ventilador	●
Prefiltro de combustible	●
Motor montado aisladamente	●
Filtro del silenciador	●
Control de modo de potencia [H/P (gran potencia) PWR (potencia) ECO (económico)]	●
Prefiltro	○
Radiador, refrigerador de aceite y refrigerador intermedio con red protectora antipolvo	●
Depósito de reserva del radiador	●
Alternador de 50 A	●

SISTEMA HIDRÁULICO

Accesorios para el martillo	○
Accesorios para el martillo y la cizalla	○
Accesorios para el selector de 2 velocidades	○
Elevación automática de potencia	●
Sistema selector de modo pluma	●
Distribuidor con válvula de descarga principal	●
Filtro de vaciado	●
Sistema sensor de velocidad del motor	●
Sistema de control E-P	●
Puerto adicional para el distribuidor	●
Filtro de flujo completo	●
Válvula antirrotura del tubo	○
Filtro piloto	●
Sobrealimentación de potencia	●
Sistema de calentamiento rápido para el circuito piloto	●
Válvula a prueba de golpes en el circuito piloto	●
Filtro de aspiración	●
Selector del modo de trabajo	●

CABINA

Caja de fusibles adicional	●
Apoyabrazos regulables	●
Cabina de acero insonorizada para todo tipo de climas	●
Radio AM-FM	●
Cenicero	●
Aire acondicionado automático	●
Selector de ralentí automático	●
Terminal auxiliar y almacenamiento	●
Cabina : ROPS para excavadoras cabina acorde con la normativa	●
Ventana delantera de cristal redondeado y laminado (color verde)	●
Las ventanillas de la parte delantera, superior, inferior e izquierda se pueden abrir	●
Protección superior de OPG conforme con el nivel II (ISO10262)	○
Protección delantera de OPG conforme con el nivel II (ISO10262)	○
Encendedor	●
Posavasos	●
Interruptor de parada del motor	●
Doble bocina eléctrica	●
Martillo para evacuación	●
Alfombrilla	●
Reposapiés	●
Limpiaparabrisas delantero	●
Guantera	●
Caja fría y caliente	●
Limpiaparabrisas intermitente	●
Luz de estancia LED con luz de apertura de puerta	●
Palanca de desconexión del control piloto	●
Protector de lluvia para la cabina	○
Cinturón de seguridad retráctil	●
Antena de radio de goma	●
Asiento : Asiento con suspensión neumática reclinable ajustable con calefacción	●
Palancas de control cortas	●
Caja de utensilios	●
Visor para el sol (delantero)	○
Visor para el sol (lateral)	○
Techo transparente con persiana corredera	●
6 soportes elásticos rellenos de líquido	●
Toma de alimentación de 12 V	○

SISTEMA DE SUPERVISIÓN

Zumbadores de alarma: sobrecalentamiento, presión de aceite del motor, sobrecarga	●
Alarmas: sobrecalentamiento, aviso del motor, presión del aceite del motor, alternador, nivel de combustible mínimo, limitación del filtro hidráulico, limitación del filtro de aire, modo de trabajo, sobrecarga, etc.	●
Pantalla de indicadores: temperatura del agua, hora, consumo de combustible, reloj	●
Otras pantallas: modo de trabajo, ralentí automático, precalentamiento, monitor de vista trasera, condiciones de funcionamiento, etc.	●

LUCES

2 luces de cabina	○
4 luces de cabina	○
2 luces de trabajo	●
Luces de trabajo adicionales (lado inferior derecho)	○

ESTRUCTURA SUPERIOR

Bomba eléctrica de llenado de combustible con parada automática	●
Bomba de grasa eléctricas con carretel de tubo flexible	●
Flotador de nivel de combustible	●
Indicador de nivel de aceite hidráulico	●
Escalera	●
Cámara de visión trasera	●
Espejo retrovisor (lado derecho e izquierdo)	●
Acera (lado de la cabina)	●
Freno de parada del giro	●
Caja de herramientas	●
Espacio para almacenaje	●
Baterías de 170 Ah	●
Protector de 4,5 mm de espesor	●
9.080 kg contrapeso	●

CHASIS INFERIOR

Cremallera con tornillo	●
Protector de la oruga completo	○
Ajustador hidráulico de oruga	●
Ajustador de oruga del rodillo	●
Articulaciones de la oruga reforzadas con obturadores de pasador	●
Tapas del motor de desplazamiento	●
Freno de parada del desplazamiento	●
Protector inferior de la oruga	○
Rodillos superiores e inferiores	●
2 protectores de oruga (a cada lado)	●
Tejas de triple garra de 600 mm	●
Teja de 750 mm con protector de oruga estándar	○
Teja de 900 mm con protector de oruga estándar	○

IMPLEMENTOS DELANTEROS

Tubería básica de implementos	○
Sistema centralizado de lubricación	●
Placa de prevención de daños y barras cuadradas	●
Retén de suciedad en todos los bulones de la cuchara	●
Pasador con pestaña	●
Articulación de cuchara A fundida de forma monolítica	●
Cuchara de rocas de 1,9 m³ (ISO acumulada) (con cobertores laterales dobles)	○
Pluma H de 7,0 m y brazo H de 3,4 m	●
Pluma BE 6,3 m	○
Brazo BE 2,5 m	○
Brazo BE 2,9 m	○
Articulación A soldada reforzada	○
Articulación B reforzada	●

MISCELÁNEA

Escalones y barandillas antideslizantes	●
Tapón de llenado de combustible bloqueable	●
Tapas de máquina bloqueables	●
Controlador de información a bordo	●
Kit de herramientas estándar	●
Sistema antirrobo	●
Marca de dirección del recorrido en la estructura de la oruga	●



La maquinaria de construcción Hitachi, que se ha desarrollado a partir de capacidades tecnológicas superiores, tiene como objetivo proporcionar soluciones y servicios vanguardistas para convertirse en un socio de confianza de clientes de todo el mundo.

Environmental Vision 2025 de Hitachi

El Grupo Hitachi puso en marcha la Environmental Vision 2025 para reducir las emisiones de dióxido de carbono anuales. El Grupo está comprometido con la producción global a la vez que pretende reducir el impacto medioambiental en los ciclos vitales de todos los productos y hacer realidad la idea de una sociedad sostenible a través de tres vías: la prevención del calentamiento global, el reciclaje de los recursos y la mejora del ecosistema.

Reducción del impacto medioambiental con el nuevo modelo ZAXIS

Hitachi da un paso adelante en el camino hacia la reducción de las emisiones de dióxido de carbono para evitar el calentamiento global, según la LCA*. El nuevo modelo ZAXIS presenta diversos avances tecnológicos, incluyendo el nuevo modo ECO y el control isócrono. Hitachi lleva mucho tiempo comprometido con el reciclaje de componentes, como las piezas de aluminio de los radiadores y el refrigerador de aceite. Las piezas de resina presentan una marca que indica que se pueden reciclar.

*Life Cycle Assessment (Evaluación del ciclo de vida), ISO 14040

Antes de activar esta máquina y el sistema de comunicación satélite en un país que no sea el previsto, es posible que tengan que realizarse modificaciones para que la máquina cumpla las regulaciones locales (inclusive las normas de seguridad) y los requisitos legales de dicho país. No exporte ni ponga en funcionamiento la máquina fuera del país en el que está previsto su uso hasta que se haya confirmado este hecho. Si tiene preguntas sobre el cumplimiento de estas normativas, póngase en contacto con el distribuidor Hitachi.

Estas especificaciones podrán modificarse sin notificación previa.

Las ilustraciones y fotos muestran los modelos estándar y pueden o no incluir equipo opcional, accesorios y todo el equipo estándar con algunas diferencias de color y características.

Antes de su uso, lea y comprenda las instrucciones del Manual del operario para un correcto funcionamiento.



KS-ES180EU