

Seria ZAXIS-6

HITACHI

Reliable solutions

# ZAXIS350



## KOPARKA HYDRAULICZNA

Kod modelu : ZX350LC-6 / ZX350LCN-6

Maksymalna moc silnika : 210 kW (ISO14396)

Ciężar roboczy : 34 200 – 36 300 kg

Pojemność ISO nasypowa łyżki : 1,15 – 1,86 m<sup>3</sup>



# ZX350LC-6. BEZ KOMPROMISÓW

Model ZX350LC-6 wykorzystuje wyjątkową technologię firmy Hitachi, która została zaprojektowana specjalnie dla koparek średniej wielkości Zaxis-6. Ten innowacyjny model został stworzony z myślą o najwyższym poziomie wydajności, uwzględniając przy tym rosnące zapotrzebowanie na wydajność operacyjną.

Wynikiem tego jest doskonała koparka, która potwierdza reputację firmy Hitachi w zakresie jakości inżynierii i wytrzymałości jej produktów. Koparka ZX350LC-6 stanowi uosobienie niezawodności, a niesamowicie wszechstronne funkcje podkreślają jej przydatność w wielu różnych zastosowaniach.



6. NAJWYŻSZY POZIOM  
WSZECHSTRONNOŚCI



8. NIEKWESTIONOWANA ŻYWOTNOŚĆ



10. WSZECHSTRONNA MASZYNA





**12. DĄŻENIE DO JAKOŚCI**



**14. MISTRZOWIE TECHNOLOGII**



# POTRZEBA PERFEKCJI

Koparka Hitachi ZX350LC-6 została zaprojektowana z użyciem najnowocześniejszej technologii w największej na świecie fabryce koparek w Japonii. Idealnie dostosowana do potrzeb europejskiej branży budowlanej została stworzona aby zapewniać wyjątkową wydajność przy najniższych kosztach utrzymania.



## Wysoka jakość

Najlepszej jakości podzespoły i materiały.



## Wyróżniająca się wszechstronność

Tryby pochylania i pochylania z obrotem uzupełniają system mocowania osprzętu.



## Długowieczna niezawodność

Niezawodne podzespoły redukują ryzyko wycieków oleju.



## Najwyższa trwałość

Większe osłony gaśnic redukują możliwość uszkodzenia ogniów.





### Maksymalna wydajność

Zdalne monitorowanie przy użyciu aplikacji online Global e-Service.



### Bezpieczne środowisko

Poręczne i wzmocniona platforma podnoszą bezpieczeństwo.



### Mniejsza emisja

System SCR redukuje emisję tlenku azotu w gazach wylotowych.



### Redukcja zużycia paliwa

Oszczędność paliwa 15% w trybie ECO (7% w trybie PWR).



### Łatwy dostęp

Szeroko otwierana pokrywa silnika w celu konserwacji.



### Wyjątkowa wydajność

System TRIAS II redukuje łączne straty hydrauliczne.



### Ochrona silnika

Wysoka wydajność i układ paliwowy o dużej pojemności.



“ *Hitachi jest pod względem technicznym lepsza i bardziej niezawodna niż konkurencji* ”

Hartmut Pieper, dyrektor zarządzający,  
H Ehlert & Söhne (GmbH & Co.) KG

## NAJWYŻSZY POZIOM WSZECHSTRONNOŚCI

Podobnie jak wszystkie średnie koparki Hitachi Zaxis-6, model ZX350LC-6 może działać wydajnie w różnych wymagających miejscach pracy, zapewniając optymalne poziomy dostępności i wydajności. Można mieć pewność uzyskania wysokiego zwrotu z inwestycji.

### **Łatwe w obsłudze filtry paliwa**

Główny filtr paliwa w koparce ZX350LC-6 jest przykręcany. Zapobiega to dostawaniu się kurzu do układu paliwowego podczas rutynowej konserwacji. Także ich wymiana jest prosta.

### **Łatwa do otwarcia pokrywa silnika.**

Komora silnika i inne podzespoły są łatwo dostępne w celu konserwacji dzięki pokrywie silnika, którą można całkowicie otworzyć z poziomu platformy.

### **Zredukowane ryzyko przegrzewania**

W górnej części układu chłodzenia silnika zamontowano teraz zbiornik wyrównawczy, co pozwala całkowicie usunąć powietrze. Zapobiega to przegrzewaniu się części silnika.

### **Zapobieganie wyciekom oleju**

Aby zapobiec ryzyku wycieków oleju, w konstrukcji powrotnej instalacji hydraulicznej wykorzystano gumowy przewód z kołnierzem. Podnosi to niezawodność systemu.

### **Ochrona rolek i uszczelnień**

Bloto łatwo wypada z rolki o zmienionej konstrukcji, co zapobiega wewnętrznemu zatykaniu i późniejszym uszkodzeniom uszczelnień olejowych.



Łatwy dostęp do komory silnika.





Łatwiejsza wymiana głównego filtra paliwa.



Zbiornik wyrównawczy zapobiega przegrzewaniu się części silnika.





Wzmocniona pokrywa silnika redukuje ryzyko uszkodzeń.



Wyłącznik podnosi bezpieczeństwo podczas konserwacji.



**i** Prototyp koparki Zaxis-6 poddano wszechstronnym testom w sześciu krajach: Holandii, Belgii, Niemczech, Norwegii, Szwecji i Włoszech. Pozytywne komentarze potwierdziły, że nowa gama koparek osiąga niski poziom zużycia paliwa.



## NIEKWESTIONOWANA ŻYWOTNOŚĆ

Firma Hitachi zyskała miano renomowanego producenta niezawodnych i trwałych maszyn budowlanych, korzystając z ponad czterdziestoletniego doświadczenia w produkcji koparek mechanicznych i hydraulicznych. Gama średnich koparek Zaxis-6 stanowi najnowsze wcielenie tego doświadczenia i została zaprojektowana do pracy w najbardziej wymagających środowiskach.

### Wytrzymała pokrywa silnika

Grubość osłony silnika jazdy została zwiększona z 4,5 mm (w poprzednim modelu) do 8 mm w modelu ZX350LC-6. Zoptymalizowano też położenie śrub w celu zredukowania ryzyka uszkodzenia.

### Wyższa wydajność silnika

Elektryczna pompa paliwa o dużej pojemności dostarcza do silnika odpowiednią ilość paliwa, aby umożliwić wyższą wydajność. Separator wody i system podgrzewania paliwa zintegrowano we wstępnym filtrze, aby zapewnić dodatkową ochronę przed wilgocią.

### Bezpieczniejsze środowisko pracy

Oslony przejścia na platformie zostały wzmocnione, a wyłącznik zasilania zapobiega wypadkom elektrycznym podczas konserwacji.

### Wzmocnione gąsienice

W modelu ZX350LC-6 zastosowano powiększone osłony gąsienic, aby zapobiec potencjalnym uszkodzeniom ogniu i zwiększyć niezawodność koparki.

### Silniejszy wysięgnik

Wytrzymałość osprzętu przedniego zwiększono dzięki użyciu tulei HN, które wzmocniają wsporniki na końcu i w podstawie wysięgnika. Także podkładki z tworzywa sztucznego na wysięgniku są teraz mocniejsze.



Wzmocnienia zapewniające bezpieczniejsze środowisko pracy.





*“ To doskonała maszyna,  
a całość konstrukcji  
zapewnia ogromną  
wszechstronność ”*

Patrik Lindskog, operator, Steffes Schakt

# WSZECHSTRONNA MASZYNA

Koparka ZX350LC-6 jest wyjątkowo elastyczna i wszechstronna, przez co sprawdza się w wielu różnych zastosowaniach budowlanych. Zapewnia płynne, szybkie i precyzyjne działanie, a także wysokie poziomy produktywności i oszczędności paliwa. Sprawia to, że jest to jeden z najpopularniejszych modeli koparek firmy Hitachi.

### Lepsza widoczność

Z opcjonalnej osłony przedniej szyby usunięto poprzeczkę na wysokości wzroku, dzięki czemu operator ma lepszą widoczność. Zminimalizowano także martwe obszary przy złączach górnej i dolnej poprzeczki.

### Wydajność maszyny

Dwie dodatkowe sekcje w zaworze sterującym koparki ZX350LC-6 zapewniają większą wszechstronność, gdyż ułatwiają instalację osprzętu wymagającego wielokrotnego przepływu oleju o dużej objętości, także w przypadku modeli z wysięgnikiem dwuelementowym.

### Większa elastyczność

Tryby pochylania i pochylania z obrotem stanowią teraz część systemu mocowania osprzętu koparki ZX350LC-6. Te i dziewięć

innych trybów można zarejestrować na monitorze w celu prostej identyfikacji podłączonego osprzętu, zwiększając w ten sposób wszechstronność.

### Łatwy dostęp

Opcjonalną osłonę przednią można otworzyć pod kątem nawet 90 stopni przy użyciu gazowego amortyzatora i prostego mechanizmu obsługiwanego jednym dotknięciem. Jest to bardzo wygodne, gdyż ułatwia rutynową konserwację.

### Większa moc podnoszenia

Wypróbowana i przetestowana funkcja zwiększania mocy została powiększona o 10% w porównaniu z modelem ZX350LC-3. Dzięki temu koparka ZX350LC-6 zapewnia wyższy poziom wydajności przy kopaniu i podnoszeniu.



Dwa tryby pochylania zwiększają wszechstronność koparki ZX350LC-6.





Funkcja zwiększania mocy została powiększona o 10%.



Zminimalizowane martwe obszary zwiększają widoczność.





Wytrzymałe materiały odporne na uszkodzenia powodowane przez pogodę.



Mocznik jest wstrzykiwany do gazu wylotowego w celu zredukowania emisji.





**i** Na liście kontrolnej centrum projektowego firmy Hitachi znajduje się 100 punktów dotyczących sprawdzenia jakości maszyn budowlanych, które obejmują ich wydajność, niezawodność i bezpieczeństwo.



# DAŻENIE DO JAKOŚCI

Dażenie do jakości stanowi odwieczne przedsięwzięcie japońskiej fabryki Hitachi Tsuchiura Works — jest to największy zakład tego typu na świecie. Koparka ZX350LC-6 stanowi przykład tego, co może osiągnąć zespół projektowy firmy Hitachi, który dąży do ciągłego rozwoju maszyn w celu zapewniania kolejnych innowacji w zakresie wydajności, niezawodności i bezpieczeństwa.



## Mniejszy wpływ na środowisko

Turbosprężarka o zmiennej geometrii i układ EGR do recykulacji gazów wylotowych z chłodzeniem o dużej przepustowości pomagają zredukować poziomy tlenków azotu i innych zanieczyszczeń. W ten sposób ograniczono wpływ koparki ZX350LC-6 na środowisko.

## Mniejsza emisja

Stworzony przez firmę Hitachi system selektywnej redukcji katalitycznej (SCR) wstrzykuje Ad-Blue do gazu wylotowego w celu zredukowania emisji tlenków azotu. Ta nowoczesna technologia zapewnia zgodność koparki ZX350LC-6 z normami regulacji emisji UE — stopień IV.

## Doskonałe materiały konsoli

Konsola kabiny została wykonana z bardzo trwałego tworzywa sztucznego klasy AES, które jest odporne na warunki pogodowe i uszkodzenia powodowane przez promienie UV w świetle słonecznym.

## Wygodna kabina

Firma Hitachi dba o komfort operatorów, oferując w pełni regulowany fotel, ergonomiczne elementy sterujące i zaawansowany zestaw audio w przestronnej kabinie koparki ZX350LC-6.

## Wyjątkowe chłodzenie i skuteczność akustyczna

Uszczelnienie o wysokiej jakości (wokół zespołu chłodzącego) i materiały akustyczne w górnej części koparki ZX350LC-6 eliminują wszelkie oznaki pogorszenia parametrów spowodowane przez ciepło. Zapewnia to długoterminową skuteczność chłodzenia i niski poziom hałasu.



Ergonomiczne elementy sterujące podnoszą komfort w kabinie.





“ *Niskie zużycie paliwa wyróżnia koparki Zaxis-6, podobnie jak szeroki zakres kontroli i wysoka produktywność* ”

Tsuyoshi Nakamura,  
dyrektor generalny ds. inżynierii,  
Hitachi Construction Machinery (Europe) NV

## MISTRZOWIE TECHNOLOGII

Koparki firmy Hitachi są produkowane z użyciem najnowocześniejszej technologii, aby spełniały zmieniające się potrzeby branży budowlanej. Średnia koparka ZX350LC-6 wykorzystuje najnowsze udoskonolenia inżynierów firmy Hitachi i stanowi typowy przykład tego podejścia, które pozwala tworzyć najlepsze na rynku maszyny budowlane.

### **Oszczędność paliwa i redukcja kosztów**

Stworzona przez firmę Hitachi technologia TRIAS II redukuje ilość oleju hydraulicznego powracającego do zbiornika poprzez wspólne sterowanie pompą i zaworem. Umożliwia to zmniejszenie zużycia paliwa o 7% w trybie PWR przy tej samej wydajności. Szacowane oszczędności podczas pracy koparki ZX350LC-6 w trybie PWR mogą wynieść około 3 020 euro rocznie.

### **Przyjazna dla środowiska**

Funkcja automatycznego wyłączania minimalizuje wpływ średniej koparki ZX350LC-6 na środowisko. Zapobiega to marnowaniu paliwa, a także obniża poziom hałasu, emisji spalin i CO<sub>2</sub>.

### **Zdalne monitorowanie**

System Global e-Service umożliwia właścicielom zdalne monitorowanie koparek ZX350LC-6 poprzez systemy Owner's Site (dostęp online przez całą dobę, 7 dni w tygodniu) i ConSite (automatyczny raport miesięczny). Pozwala to zmaksymalizować efektywność, zminimalizować przestoje i ulepszyć ogólną wydajność.

### **Mniejsza emisja**

Urządzenie do dodatkowej obróbki pomaga zredukować poziomy emisji i hałasu. Ta zaawansowana technologia składa się z katalizatora utleniającego do silnika diesla, rury mieszającej Ad-Blue, systemu SCR i tłumika.

### **Doskonały zestaw audio**

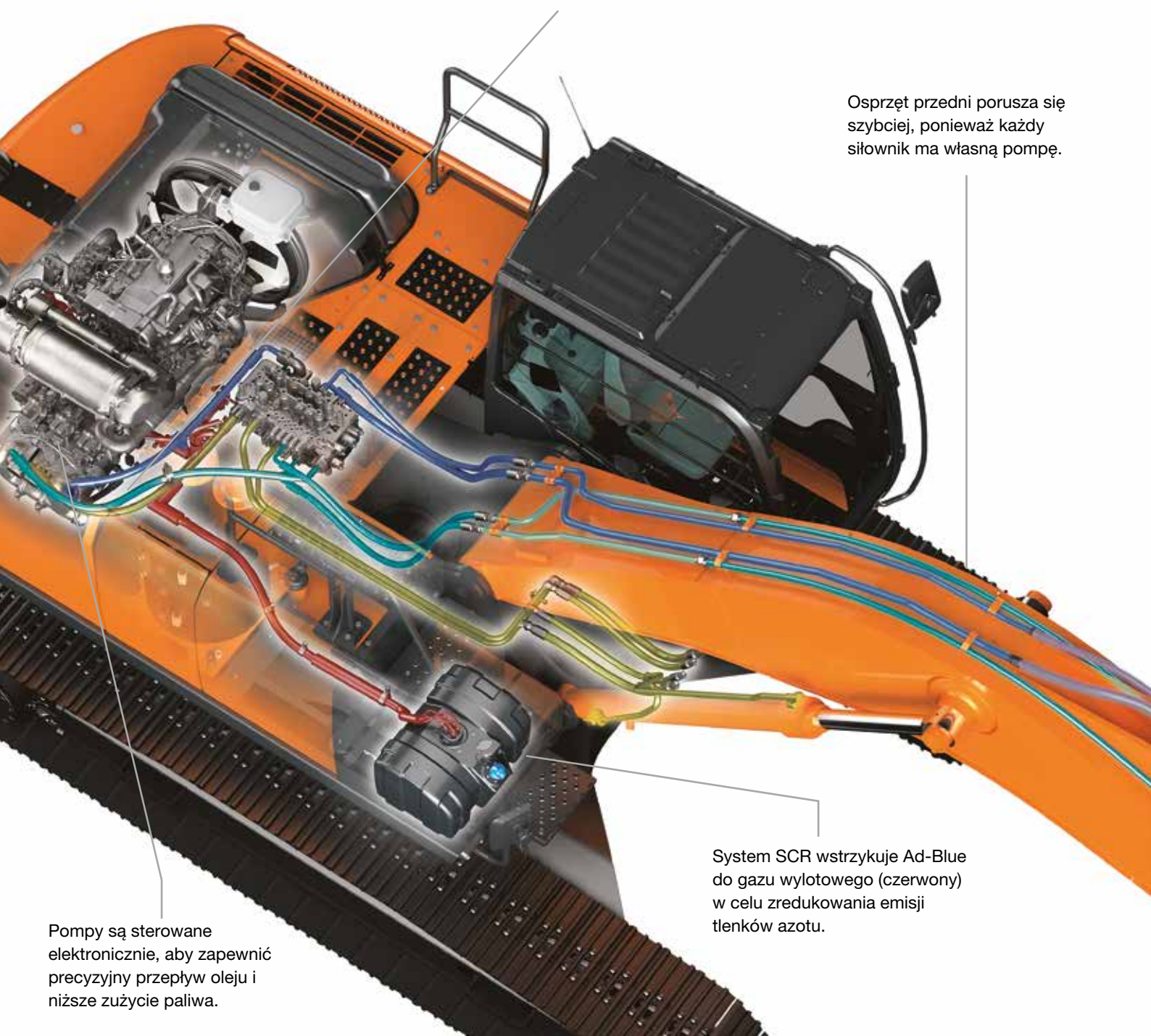
Operatorzy mogą pracować przy ulubionej muzyce, słuchając radia AM-FM, które jest dostępne za pośrednictwem monitora, lub korzystając z gniazda do podłączania urządzeń dodatkowych, takich jak odtwarzacz MP3, które jest połączone z zestawem audio.

Układ hydrauliczny TRIAS II składa się z trzech pomp i zaworów.



Olej przepływa niezależnie do cylindrów łyżki (jasnoniebieski), ramienia (ciemnoniebieski) i wysięgnika (żółty).

Osprzęt przedni porusza się szybciej, ponieważ każdy siłownik ma własną pompę.



Pompy są sterowane elektronicznie, aby zapewnić precyzyjny przepływ oleju i niższe zużycie paliwa.

System SCR wstrzykuje Ad-Blue do gazu wylotowego (czerwony) w celu zredukowania emisji tlenków azotu.



Zużycie paliwa w trybie PWR niższe o 7% dzięki technologii TRIAS II.



Zdalne monitorowanie podnosi wydajność i skuteczność.



System SCR redukuje poziomy emisji i hałasu.





“ *Całkowity koszt posiadania jest korzystny, a do tego cieszymy się niezawodną obsługą* ”

Klaus Nieweler, dyrektor operacyjny,  
MoB GmbH & Co. KG

## REDUKCJA CAŁKOWITEGO KOSZTU POSIADANIA



Firma Hitachi stworzyła program obsługi posprzedażowej Support Chain, aby zapewnić optymalną wydajność, minimalny czas przestojów, niższe koszty bieżące i wysoką wartość odsprzedaży.

### System Global e-Service

Firma Hitachi stworzyła dwa systemy zdalnego monitorowania jako część aplikacji online Global e-Service. Systemy Owner's Site i ConSite stanowią integralną część koparki, która codziennie wysyła dane operacyjne poprzez GPRS lub satelitę do witryny [www.globaleservice.com](http://www.globaleservice.com). Zapewnia to natychmiastowy dostęp do systemu Owner's Site i ważnych informacji, które są wymagane do obsługi w miejscach pracy.

Porównanie liczby godzin pracy i przestojów pomaga zwiększyć efektywność. Skuteczne zarządzanie programami konserwacji pozwala zmaksymalizować dostępność.

Możliwe jest także zarządzanie kosztami bieżącymi przez analizowanie zużycia paliwa. Informacje o lokalizacji i ruchach każdej maszyny są wyświetlane w przejrzysty sposób, aby ułatwić planowanie.

Automatyczny system raportowania serwisu o nazwie ConSite wysyła co miesiąc wiadomość e-mail z podsumowaniem informacji z systemu Global e-Service dla każdej maszyny. Raport zawiera liczbę godzin przepracowanych dziennie i zużycie paliwa, statystyki dotyczące stosunku trybów pracy, a także porównanie zużycia paliwa/wydajność i podsumowanie emisji CO<sub>2</sub>.

### Wsparcie techniczne

Każdy technik odbywa pełne szkolenie technicznie w firmie HCME w Amsterdamie. Dzięki tym treningom technicy uzyskują dostęp do tej samej wiedzy technicznej co działy zapewniania jakości i centra projektowe firmy Hitachi. Technicy mogą połączyć to globalne doświadczenie z językiem i kulturą lokalną klienta, aby oferować doskonałe wsparcie posprzedażowe.

### Rozszerzona gwarancja i umowy serwisowe

Każdy nowy model koparki Hitachi Zaxis-6 jest objęty pełną gwarancją producenta. Aby zapewnić dodatkową ochronę — wy-





System Global e-Service



Wsparcie techniczne



Części firmy Hitachi

maganą ze względu na pracę w trudnych warunkach lub w celu minimalizacji kosztów naprawy sprzętu — dealerzy firmy Hitachi oferują wyjątkową opcję rozszerzonego programu gwarancyjnego (HELP – Hitachi Extended Life Program) oraz wszechstronne umowy serwisowe. Pozwala to zoptymalizować wydajność każdej maszyny, zredukować przestoje i zapewnić najwyższą wartość odsprzedaży.

## Części

Firma Hitachi oferuje szeroką gamę łatwo dostępnych części, które są wysyłane z europejskiego magazynu części HCME o powierzchni 53 000 m<sup>2</sup> z siedzibą w Holandii.

- Oryginalne części firmy Hitachi: umożliwiają dłuższą pracę maszyn przy niższych kosztach bieżących i kosztach konserwacji.
- Części Hitachi Select i 2Genuine: przeznaczone szczególnie dla starszych maszyn, są tańsze, mają sprawdzoną jakość i gwarancję producenta.
- Części Performance: zaprojektowane pod kątem większej wytrzymałości, lepszej wydajności lub dłuższej żywotności w celu użycia w bardzo wymagających warunkach.

- Podzespoły po regeneracji: zapewniają ekonomiczne rozwiązanie, stanowią najlepszą opcję w przypadku konieczności dokonania wymiany prewencyjnej.

Niezależnie od dokonanej wymiany, gwarantowana jest uznana jakość maszyn budowlanych firmy Hitachi.





Wywrotki EH



Bardzo duże koparki EX



Ładowarki kołowe ZW





“*Projektujemy maszyny budowlane, które przyczyniają się do powstawania zasobnych i komfortowych społeczności*”

Yuichi Tsujimoto, prezes firmy HCM

## BUDOWANIE LEPSZEJ PRZYSZŁOŚCI

Powstała w 1910 r. firma Hitachi, Ltd. została założona w oparciu o filozofię wnoszenia pozytywnego wkładu w społeczeństwo poprzez technologię. Ta idea w dalszym ciągu stanowi inspirację dla niezawodnych rozwiązań firmy Hitachi Group, które odpowiadają na dzisiejsze wyzwania i pomagają tworzyć lepszy świat.

Hitachi, Ltd. to obecnie jedna z największych korporacji na świecie, która oferuje ogromną gamę innowacyjnych produktów i usług. Zostały one stworzone, aby przełamywać konwencje, ulepszać infrastrukturę społeczną i przyczyniać się do społeczności zrównoważonego rozwoju.

Firma Hitachi Construction Machinery Co., Ltd. (HCM) została założona w 1970 r. jako spółka zależna firmy Hitachi, Ltd. i stała się jednym z największych światowych dostawców sprzętu budowlanego. Firma HCM jest pionierem produkcji koparek hydraulicznych, ale oferuje także ładowarki kołowe, solidne wywrotki, żurawie na podwoziu gąsienicowym i maszyny do zadań specjalnych, które powstają w najnowocześniejszych zakładach na całym świecie.

Dzięki wykorzystaniu zaawansowanej technologii maszyny budowlane firmy Hitachi stały się synonimem standardów najwyż-

szej jakości. Są wykorzystywane w wielu różnych branżach i pracują ciężko na całym świecie, pomagając tworzyć infrastrukturę bezpiecznego i wygodnego sposobu życia, rozwijać zasoby naturalne i nieść pomoc ofiarom kataklizmów.

Koparki Hitachi Zaxis słyną z niezawodności, wytrzymałości i wszechstronności oraz zapewniają wysoki poziom produktywności w najbardziej wymagających warunkach. Zapewniają właścicielom niższy całkowity koszt posiadania, a operatorom — najwyższy poziom wygody i bezpieczeństwa.



Minikoparki



# DANE TECHNICZNE

## SILNIK

Model .....	Isuzu AQ-6HK1X
Typ .....	4-suwowy, chłodzony wodą, z bezpośrednim wtryskiem typu common rail
Doładowanie .....	Turbodoładowany ze zmienną geometrią, z chłodzeniem międzystopniowym i chłodzonym układem EGR
Dodatkowa obróbka .....	Katalizator utleniający i system SCR
Liczba cylindrów .....	6
Moc znamionowa	
ISO 14396 .....	210 kW przy 1 900 min <sup>-1</sup>
ISO 9249, netto .....	202 kW przy 1 900 min <sup>-1</sup>
SAE J1349, netto .....	202 kW przy 1 900 min <sup>-1</sup>
Maksymalny moment obrotowy .....	1 080 Nm przy 1 500 min <sup>-1</sup>
Pojemność skokowa cylindra .....	7,790 L
Średnica cylindra	
i skok .....	115 mm x 125 mm
Akumulatory .....	2 x 12 V / 135 Ah

## UKŁAD HYDRAULICZNY

### Pompy hydrauliczne

Pompy główne .....	3 pompy wielotłoczkowe o zmiennej wydajności
Maksymalny przepływ oleju .....	2 x 288 L/min 1 x 260 L/min
Pompa sterująca .....	1 pompa zębata
Maksymalny przepływ oleju .....	36,4 L/min

### Silniki hydrauliczne

Jazda .....	2 silniki wielotłoczkowe o zmiennej wydajności
Obrotnica .....	1 silnik z tłokiem osiowym

### Ustawienia zaworu bezpieczeństwa

Obwód oprzyrządowania .....	34,3 MPa
Obwód obrotnicy .....	32,4 MPa
Obwód jazdy .....	34,3 MPa
Obwód układu sterowania .....	3,9 MPa
Maksymalna moc .....	38,0 MPa

### Siłowniki hydrauliczne

	Ilość	Średnica cylindra	Średnica tłoka
Wysięgnik	2	145 mm	100 mm
Ramię	1	170 mm	115 mm
Łyżka	1	140 mm	95 mm
Pozycjonowanie <sup>1</sup>	1	170 mm	110 mm

<sup>1</sup>: Dla wysięgnika dwuelementowego

## NADWOZIE

### Rama obrotowa

Rama o przekroju w kształcie litery D zapewnia odporność na odkształcenia.

### Obrotnica

Silnik z tłokiem osiowym i planetarną przekładnią redukcyjną jest zalany olejem. Wieniec obrotu jest jednorzędowy. Hamulec postojowy obrotnicy jest tarczowym hamulcem zaciągany sprężynowo a zwalniany hydraulicznie.

Prędkość obrotu .....	9,7 min <sup>-1</sup>
Moment obrotowy obrotnicy .....	120 kNm

### Kabina operatora

Niezależna obszerna kabina, o szerokości 1 005 mm i wysokości 1 675 mm, zgodna z normami ISO\*.

\* International Standardisation Organisation (Międzynarodowa Organizacja Normalizacyjna)

## PODWOZIE

### Gąsienice

Obrobiane termicznie sworznie łączące z uszczelnieniem przeciw zabrudzeniowym. Hydrauliczne (smarowe) napinacze gąsienic ze sprężynami amortyzującymi.

### Liczba rolek po każdej stronie

Górne rolki .....	2
Dolne rolki .....	8
Płytki gąsienic .....	48
Oslony gąsienic .....	3

### Zespół napędowy

Każda gąsienica napędzana silnikiem z tłokiem osiowym z dwoma zakresami obrotów.

Hamulec postojowy jest tarczowym hamulcem zaciągany sprężynowo/zwalniany hydraulicznie.

Automatyczna skrzynia biegów: wysokie-niskie przełożenie.

Prędkości jazdy .....	Wysokie przełożenie: od 0 do 5,0 km/h Niskie przełożenie: od 0 do 3,2 km/h
-----------------------	-------------------------------------------------------------------------------

Maksymalna siła ciągu .... 298 kN

Zdolność do pokonywania wzniesień .....

70% (35 stopni) przy stałej prędkości
---------------------------------------

## POZIOM HAŁASU

Poziom hałas w kabinie zgodnie z normą ISO 6396 ..... LpA 69 dB(A)

Zewnętrzny poziomy hałas zgodnie z normami ISO 6395 i

dyrektywą UE 2000/14/EC ..... LwA 105 dB(A)

## POJEMNOŚCI ZBIORNIKÓW PŁYNÓW EKSPLOATACYJNYCH

Zbiornik paliwa .....	630,0 L
Chłodziwo silnika .....	43,0 L
Olej silnikowy .....	48,0 L
Obrotnica .....	17,0 L
Układ jezdy (po każdej stronie) .....	9,2 L
Układ hydrauliczny .....	340,0 L
Zbiornik oleju hydraulicznego .....	180,0 L
Zbiornik DEF/AdBlue® .....	70,0 L



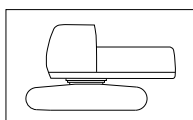
## CIĘŻAR I NACISK NA GRUNT

### Ciężar roboczy i nacisk na grunt

			ZAXIS 350LC				ZAXIS 350LCN			
Typ wysięgnika			Jednoelementowy (Monoblok)		Dwuelementowy		Jednoelementowy (Monoblok)		Dwuelementowy	
Typ płytki	Szerokość płytki	Długość ramienia	kg	kPa	kg	kPa	kg	kPa	kg	kPa
Potrójna płytki	600 mm	2,33 m	35 000	66	35 900	68	34 900	66	35 800	67
		2,67 m	35 100	66	36 000	68	35 000	66	35 900	68
		3,20 m	35 200	66	36 100	68	35 100	66	36 000	68
	700 mm	2,33 m	35 400	57	36 300	58	35 300	57	36 200	58
		2,67 m	35 500	57	36 400	59	35 400	57	36 300	58
		3,20 m	35 500	57	36 500	59	35 400	57	36 400	59
	800 mm	2,33 m	35 800	50	36 700	52				
		2,67 m	35 900	50	36 800	52				
		3,20 m	35 900	50	36 900	52				
	900 mm	2,33 m	36 200	45	37 100	46				
		2,67 m	36 200	45	37 200	46				
		3,20 m	36 300	45	37 300	46				

W tym 1,40 m<sup>3</sup> (ISO nasypowa), ciężar łyżki (1 170 kg) i przeciwwaga (7 600 kg).

### Ciężar samej maszyny i szerokość całkowita



Bez osprzętu przedniego, paliwa, oleju hydraulicznego, płynu chłodzącego itp. Łącznie z przeciwwagą.

#### ZAXIS 350LC

Szerokość płytki	Ciężar	Szerokość całkowita
600 mm	27 100 kg	3 190 mm
700 mm	27 500 kg	3 290 mm
800 mm	27 900 kg	3 390 mm
900 mm	28 300 kg	3 490 mm

#### ZAXIS 350LCN

Szerokość płytki	Ciężar	Szerokość całkowita
600 mm	27 000 kg	2 990 mm
700 mm	27 400 kg	3 090 mm

### Waga elementów

	Ciężar
Przeciwwaga	7 600 kg
Wysięgnik jednoelementowy (z silownikiem ramienia i cylindrem wysięgnika)	4 000 kg
Wysięgnik dwuelementowy (z silownikiem ramienia i cylindrem wysięgnika)	4 940 kg
Ramię 2,33 m (z cylindrem łyżki)	1 440 kg
Ramię 2,67 m (z cylindrem łyżki)	1 530 kg
Ramię 3,20 m (z cylindrem łyżki)	1 610 kg
Łyżka 1,40 m <sup>3</sup>	1 170 kg

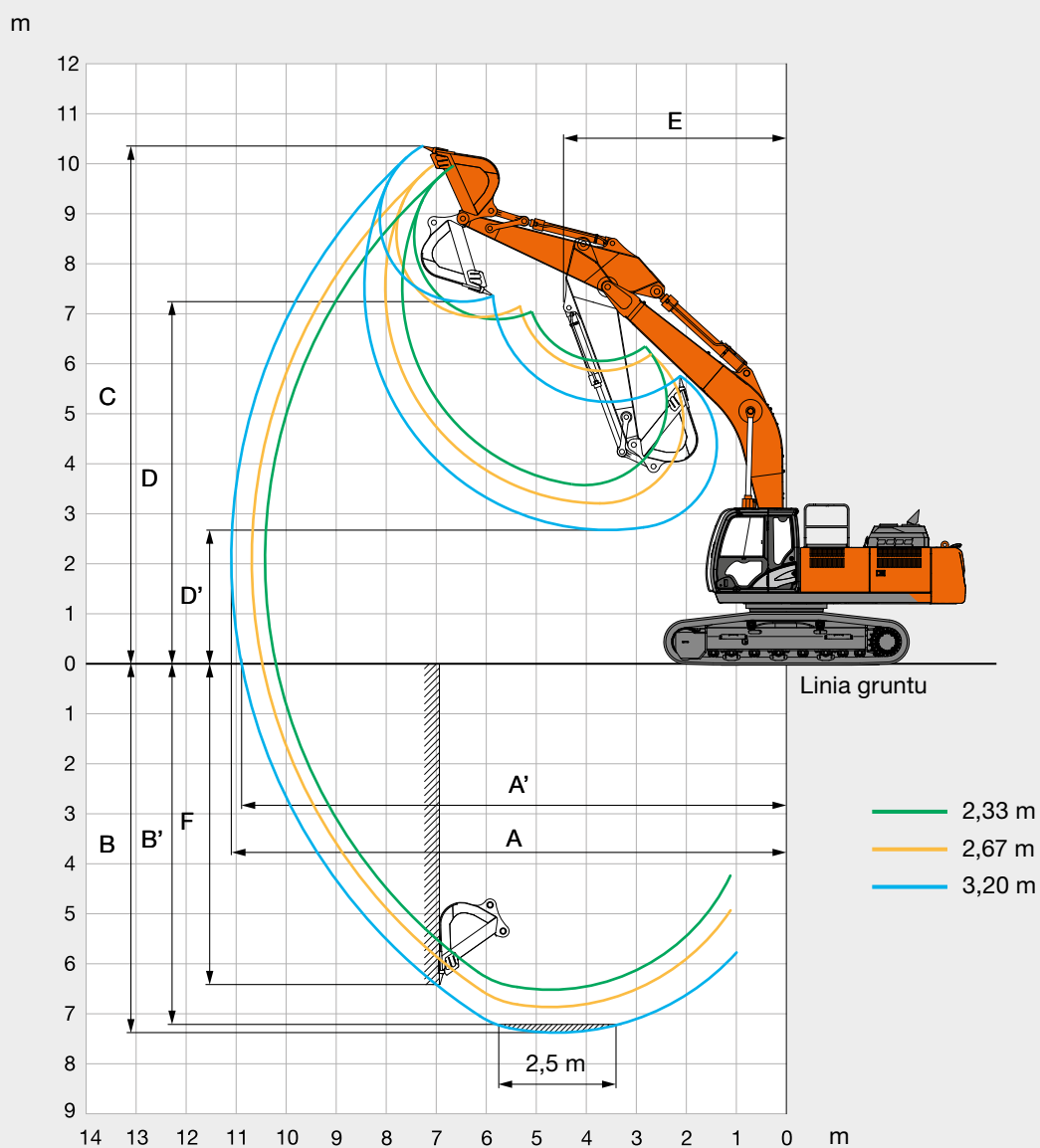
## ŁYŻKA I SIŁA KOPANIA RAMIENIA

Długość ramienia	ZAXIS 350LC / ZAXIS 350LCN		
	2,33 m	2,67 m	3,20 m
Siła kopania łyżki* ISO	246 kN		
Siła kopania łyżki* SAE	214 kN		
Siła zamykania ramienia* ISO	250 kN	222 kN	185 kN
Siła zamykania ramienia* SAE	239 kN	213 kN	177 kN

\* Przy mocy maksymalnej



## ZAKRESY ROBOCZE: WYSIĘGNIK JEDNOELEMENTOWY



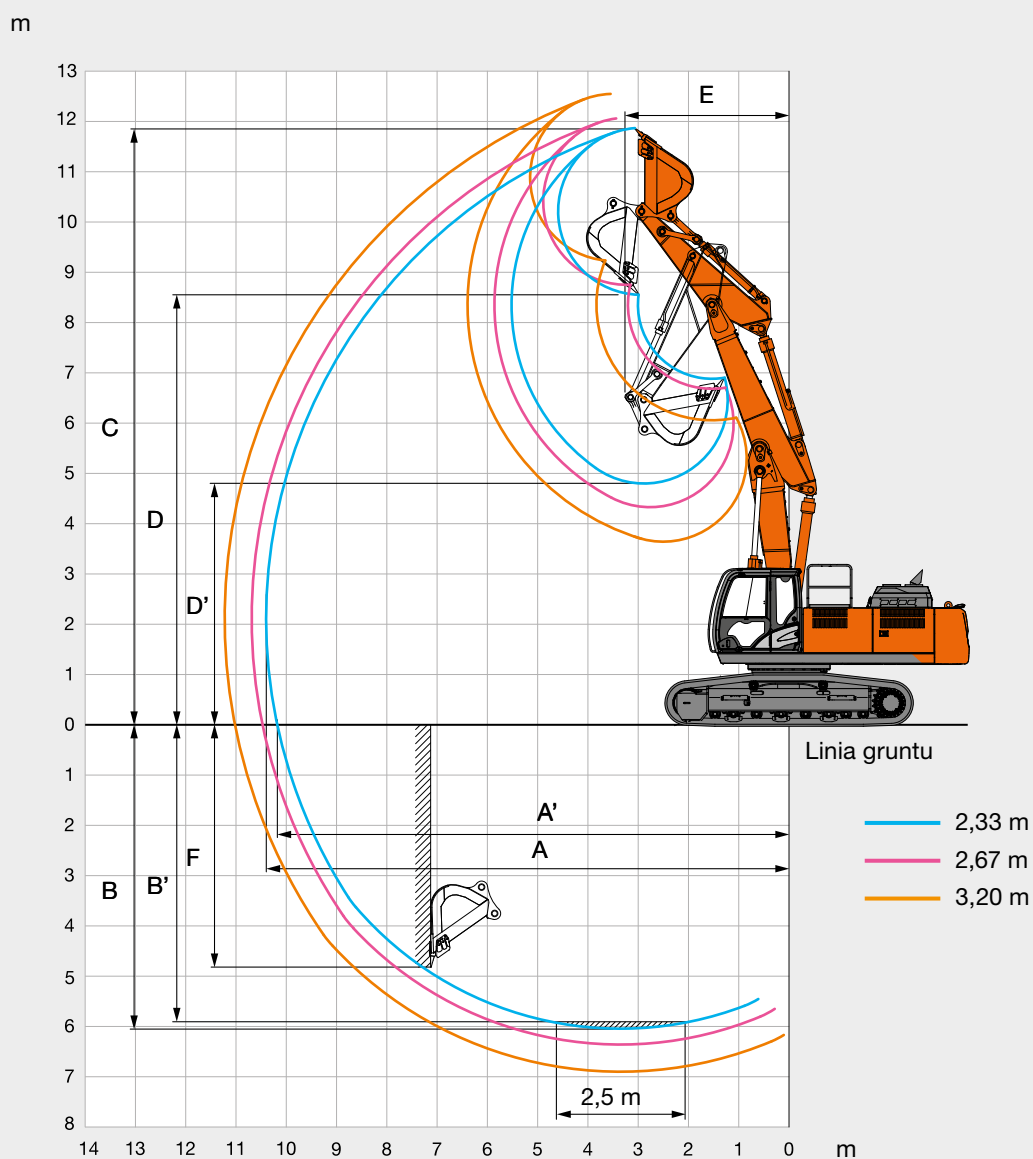
Jednostka: mm

	ZAXIS 350LC / ZAXIS 350LCN		
	Wysięgnik jednoelementowy		
Długość ramienia	2,33 m	2,67 m	3,20 m
A Maks. wysięg przy kopaniu	10 310	10 570	11 100
A' Maks. wysięg przy kopaniu (na gruncie)	10 080	10 360	10 890
B Maks. głębokość kopania	6 500	6 840	7 380
B' Maks. głębokość kopania dla poziomu 2,5 m	6 300	6 640	7 210
C Maks. wysokość ostrza	9 980	9 990	10 360
D Maks. wysokość podczas wyładunku	6 900	6 940	7 240
D' Min. wysokość załadunku	3 580	3 210	2 680
E Min. promień obrotu	4 460	4 610	4 460
F Maks. głębokość kopania przy ścianie pionowej	5 330	5 510	6 420

Bez ucha nakładki gąsienicy



## ZAKRESY ROBOCZE: WYSIĘGNIK DWUELEMENTOWY



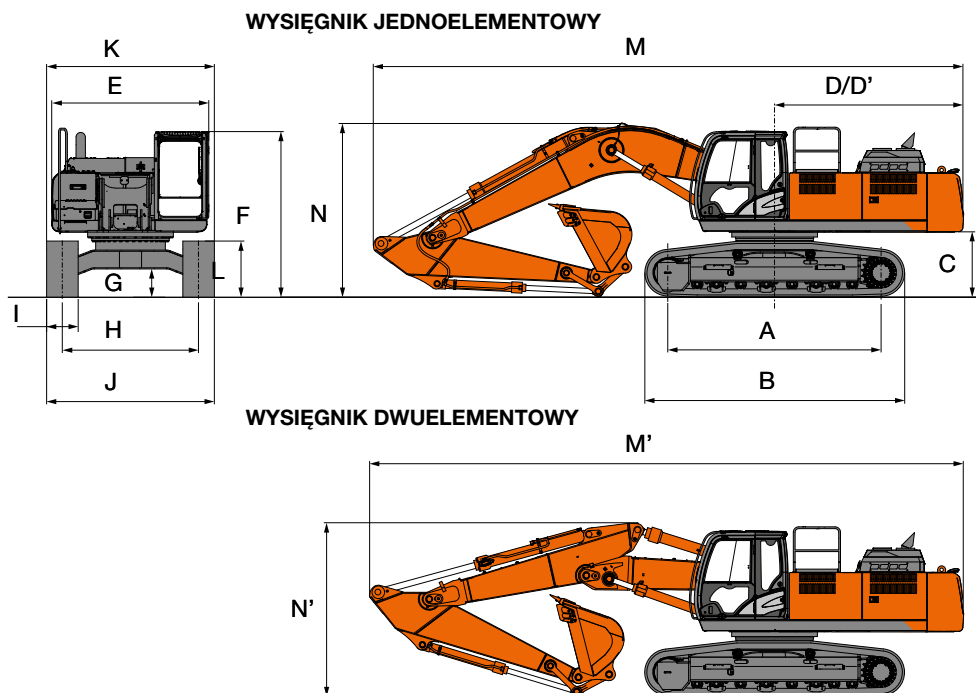
Jednostka: mm

	ZAXIS 350LC / ZAXIS 350LCN		
	Wysięgnik dwuelementowy		
Długość ramienia	2,33 m	2,67 m	3,20 m
A Maks. wysięg przy kopaniu	10 390	10 680	11 220
A' Maks. wysięg przy kopaniu (na gruncie)	10 170	10 470	11 020
B Maks. głębokość kopania	6 040	6 360	6 900
B' Maks. głębokość kopania dla poziomu 2,5 m	5 930	6 250	6 800
C Maks. wysokość ostrza	11 870	12 060	12 550
D Maks. wysokość podczas wyładunku	8 550	8 750	9 240
D' Min. wysokość załadunku	4 810	4 330	3 650
E Min. promień obrotu	3 250	3 120	2 890
F Maks. głębokość kopania przy ścianie pionowej	4 820	5 090	5 780

Bez ucha nakładki gąsienicy



## WYMIARY



Jednostka: mm

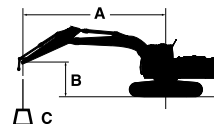
	ZAXIS 350LC	ZAXIS 350LCN
A Odległość między kołami gąsienicy	4 050	4 050
B Długość podwozia	4 950	4 950
* C Prześwit pod przeciwwagą	1 160	1 160
D Promień obrotu tylnego końca	3 600	3 600
D' Długość tylnego końca	3 590	3 590
E Całkowita szerokość nadwozia	2 990	2 990
F Całkowita wysokość kabiny	3 150	3 150
* G Min. prześwit podwozia	500	500
H Rozstaw gąsienic	2 590	2 390
I Szerokość płytek gąsienic	G 600	G 600
J Szerokość podwozia	3 190	2 990
K Szerokość całkowita	3 190	2 990
* L Wysokość gąsienic ze standardowymi płytkami	1 070	1 070
<b>WYSIĘGNIK JEDNOELEMENTOWY</b>		
M Długość całkowita		
Z ramieniem 2,33 m	11 390	11 390
Z ramieniem 2,67 m	11 350	11 350
Z ramieniem 3,20 m	11 220	11 220
N Całkowita wysokość wysięgnika		
Z ramieniem 2,33 m	3 510	3 510
Z ramieniem 2,67 m	3 470	3 470
Z ramieniem 3,20 m	3 270	3 270
<b>WYSIĘGNIK DWUELEMENTOWY</b>		
M' Długość całkowita		
Z ramieniem 2,33 m	11 370	11 370
Z ramieniem 2,67 m	11 330	11 330
Z ramieniem 3,20 m	11 290	11 290
N' Całkowita wysokość wysięgnika		
Z ramieniem 2,33 m	3 380	3 380
Z ramieniem 2,67 m	3 370	3 370
Z ramieniem 3,20 m	3 310	3 310

\* Bez ucha nakładki gąsienicy    G: Potrójna nakładka przeciwslizgowa



# UDŹWIGI

- Uwagi: 1. Wartości oparto na ISO 10567.  
 2. Udźwieg nie przekracza 75% obciążenia powodującego przewrócenie maszyny stojącej na stabilnej, poziomej powierzchni lub 87% pełnej wydajności hydraulicznej.  
 3. Punkt obciążenia stanowi linię środkową sworznia łączącego przegubu łyżki na ramieniu.  
 4. \*Oznacza obciążenie ograniczone przez wydajność hydrauliczną.  
 5. 0 m = poziom gruntu.



- A: Promień przenoszenia obciążenia  
 B: Wysokość punktu obciążenia  
 C: Udźwieg

Aby uzyskać wartości udźwigu, należy odjąć ciężar łyżki i szybkozłącza od udźwigu.

## ZAXIS 350LC Z WYSIĘGNIKIEM TYPU MONOBLOK

Wartość dla przodu Wartość dla boku lub 360 stopni Jednostka: kg

Warunki	Wysokość punktu obciążenia m	Promień przenoszenia obciążenia												Przy maks. zasięgu		
		1,5 m		3,0 m		4,5 m		6,0 m		7,5 m		9,0 m				m
Wysięgnik 6,40 m Ramie 2,33 m Przeciwwaga 7 600 kg Płytki 600 mm	6,0							*10 950	10 670	*10 160	7 510			*10 150	7 190	7,70
	4,5					*15 910	15 550	*12 250	10 210	*10 570	7 350			9 590	6 280	8,30
	3,0							*13 760	9 690	11 000	7 110			8 950	5 830	8,60
	1,5							*14 870	9 280	10 760	6 890			8 790	5 700	8,62
	0 (poziom gruntu)							14 760	9 080	10 610	6 760			9 090	5 860	8,38
	-1,5					*19 010	13 710	*14 670	9 050	10 610	6 760			10 000	6 410	7,84
Wysięgnik 6,40 m Ramie 2,67 m Przeciwwaga 7 600 kg Płytki 600 mm	6,0							*10 420	*10 420	*9 680	7 570			*9 540	6 800	8,00
	4,5					*15 010	*15 010	*11 760	10 280	*10 200	7 370			9 130	5 980	8,58
	3,0					*18 480	14 510	*13 340	9 730	*10 960	7 110			8 540	5 560	8,87
	1,5							*14 590	9 290	10 740	6 870			8 390	5 430	8,89
	0 (poziom gruntu)					*20 290	13 550	14 720	9 040	10 570	6 710			8 640	5 570	8,65
	-1,5			*13 890	*13 890	*19 440	13 580	14 640	8 970	10 530	6 670			9 420	6 040	8,13
Wysięgnik 6,40 m Ramie 3,20 m Przeciwwaga 7 600 kg Płytki 600 mm	6,0									*9 000	7 670			*6 300	6 120	8,58
	4,5							*11 000	10 440	*9 640	7 450	*7 460	5 580	*6 320	5 450	9,12
	3,0					*17 240	14 900	*12 690	9 870	*10 510	7 170	8 380	5 460	*6 540	5 100	9,39
	1,5					*19 770	13 960	*14 160	9 370	10 780	6 890	8 230	5 330	*6 990	4 990	9,42
	0 (poziom gruntu)					*20 530	13 570	14 750	9 050	10 560	6 700	8 130	5 230	*7 740	5 090	9,19
	-1,5			*13 320	*13 320	*20 000	13 500	14 600	8 930	10 460	6 610			8 500	5 460	8,70
ZAXIS 350LCN Z WYSIĘGNIKIEM TYPU MONOBLOK	6,0	*15 630	*15 630	*21 070	*21 070	*18 360	13 630	*14 000	8 970	10 530	6 670			9 810	6 260	7,90
	-3,0			*20 060	*20 060	*15 210	13 960	*11 460	9 220					*9 750	8 050	6,66
	-4,5															

## ZAXIS 350LCN Z WYSIĘGNIKIEM TYPU MONOBLOK

Wartość dla przodu Wartość dla boku lub 360 stopni Jednostka: kg

Warunki	Wysokość punktu obciążenia m	Promień przenoszenia obciążenia												Przy maks. zasięgu		
		1,5 m		3,0 m		4,5 m		6,0 m		7,5 m		9,0 m				m
Wysięgnik 6,40 m Ramie 2,33 m Przeciwwaga 7 600 kg Płytki 600 mm	6,0							*10 950	9 890	*10 160	6 970			*10 150	6 670	7,70
	4,5					*15 910	14 250	*12 250	9 440	*10 570	6 810			9 570	5 820	8,30
	3,0							*13 760	8 930	10 980	6 570			8 930	5 390	8,60
	1,5							*14 870	8 530	10 740	6 360			8 780	5 270	8,62
	0 (poziom gruntu)							14 730	8 330	10 590	6 230			9 080	5 410	8,38
	-1,5					*19 010	12 470	*14 670	8 310	10 590	6 230			9 980	5 920	7,84
Wysięgnik 6,40 m Ramie 2,67 m Przeciwwaga 7 600 kg Płytki 600 mm	6,0							*10 420	9 970	*9 680	7 030			*9 540	6 310	8,00
	4,5					*15 010	14 470	*11 760	9 510	*10 200	6 830			9 110	5 540	8,58
	3,0					*18 480	13 240	*13 340	8 970	*10 960	6 580			8 520	5 140	8,87
	1,5							*14 590	8 530	10 720	6 340			8 370	5 020	8,89
	0 (poziom gruntu)					*20 290	12 310	14 690	8 290	10 550	6 180			8 620	5 140	8,65
	-1,5			*13 890	*13 890	*19 440	12 340	14 610	8 230	10 510	6 150			9 410	5 570	8,13
ZAXIS 350LCN Z WYSIĘGNIKIEM TYPU MONOBLOK	6,0									*9 000	7 130			*6 300	5 680	8,58
	4,5							*11 000	9 660	*9 640	6 910	*7 460	5 170	*6 320	5 050	9,12
	3,0					*17 240	13 620	*12 690	9 100	*10 510	6 630	8 360	5 050	*6 540	4 720	9,39
	1,5					*19 770	12 710	*14 160	8 620	10 760	6 360	8 210	4 920	*6 990	4 600	9,42
	0 (poziom gruntu)					*20 530	12 330	14 720	8 310	10 540	6 170	8 110	4 830	*7 740	4 690	9,19
	-1,5			*13 320	*13 320	*20 000	12 260	14 570	8 180	10 440	6 080			8 490	5 030	8,70
ZAXIS 350LCN Z WYSIĘGNIKIEM TYPU MONOBLOK	6,0	*15 630	*15 630	*21 070	*21 070	*18 360	12 390	*14 000	8 220	10 510	6 140			9 790	5 770	7,90
	-3,0			*20 060	*20 060	*15 210	12 710	*11 460	8 470					*9 750	7 420	6,66
	-4,5															



## ZAXIS 350LC Z WYSIĘGNIKIEM DWUELEMENTOWYM

☐ Wartość dla przodu ☐=0 Wartość dla boku lub 360 stopni Jednostka: kg

Warunki	Wysokość punktu obciążenia m	Promień przenoszenia obciążenia												Przy maks. zasięgu		
		1,5 m		3,0 m		4,5 m		6,0 m		7,5 m		9,0 m		☐	☐=0	m
		☐	☐=0	☐	☐=0	☐	☐=0	☐	☐=0	☐	☐=0	☐	☐=0			
Wysięgnik dwuelementowy Ramie 2,33 m Przeciwwaga 7 600 kg Płytki 600 mm	9,0					*12 440	*12 440							*11 220	*11 220	5,26
	7,5					*12 110	*12 110	*10 040	*10 040					*8 810	8 670	6,83
	6,0					*13 500	*13 500	*10 350	*10 350	*8 740	7 500			*7 780	6 920	7,80
	4,5			*19 250	*19 250	*17 710	15 970	*11 510	*10 520	*8 970	7 490			*7 310	6 060	8,40
	3,0			*25 800	*25 800	*19 540	15 520	*13 440	10 630	*9 610	7 320			*7 160	5 650	8,69
	1,5			*24 390	*24 390	*20 580	15 310	15 130	10 100	*10 430	7 080			*7 280	5 540	8,72
	0 (poziom gruntu)			*31 740	28 030	*20 680	14 550	15 170	9 670	10 790	6 840			*7 700	5 720	8,47
-1,5	*29 000	*29 000	*31 740	27 830	*20 900	14 220	15 140	9 310	*10 250	6 740			*7 690	6 270	7,94	
-3,0	*38 040	*38 040	*28 670	28 130	*18 740	14 150	*11 940	9 230					*7 000	*7 000	6,91	
Wysięgnik dwuelementowy Ramie 2,67 m Przeciwwaga 7 600 kg Płytki 600 mm	9,0					*11 660	*11 660							*9 950	*9 950	5,73
	7,5					*11 520	*11 520	*9 550	*9 550					*8 050	8 030	7,19
	6,0			*14 870	*14 870	*12 730	*12 730	*9 920	*9 920	*8 310	7 640			*7 190	6 520	8,12
	4,5			*22 640	*22 640	*16 300	15 930	*11 010	10 510	*8 630	7 600			*6 790	5 750	8,70
	3,0			*25 650	*25 650	*19 960	15 550	*12 850	10 730	*9 290	7 400			*6 670	5 370	8,98
	1,5			*28 870	*28 870	*20 490	15 470	*15 060	10 160	*10 120	7 130	*6 790	5 260	*6 780	5 260	9,00
	0 (poziom gruntu)	*18 550	*18 550	*31 650	28 120	*20 540	14 610	*15 070	9 690	10 710	6 860			*7 170	5 410	8,77
-1,5	*25 980	*25 980	*32 010	27 730	*20 820	14 180	15 110	9 320	10 610	6 680			*7 710	5 880	8,25	
-3,0	*33 730	*33 730	*29 730	27 900	*19 580	14 080	*13 090	9 140					*6 450	*6 450	7,36	
-4,5			*20 150	*20 150	*12 000	*12 000							*10 590	*10 590	4,80	
Wysięgnik dwuelementowy Ramie 3,20 m Przeciwwaga 7 600 kg Płytki 600 mm	10,5													*9 340	*9 340	4,38
	9,0							*9 100	*9 100					*7 280	*7 280	6,55
	7,5							*8 920	*8 920	*7 690	*7 690			*6 530	*6 530	7,86
	6,0					*11 690	*11 690	*9 300	*9 300	*7 790	*7 750			*6 210	5 860	8,72
	4,5			*24 810	*24 810	*14 450	*14 450	*10 310	*10 310	*8 170	*7 640	*6 810	5 540	*6 050	5 240	9,25
	3,0	*19 630	*19 630	*25 490	*25 490	*19 800	15 660	*12 010	10 290	*8 840	7 470	*7 230	5 460	*5 950	4 920	9,52
	1,5			*27 720	*27 720	*20 490	15 830	*14 250	10 330	*9 680	7 270	*7 590	5 320	*6 040	4 820	9,54
0 (poziom gruntu)	*16 080	*16 080	*30 720	28 560	*20 440	14 820	*14 980	9 790	*10 560	6 970	*7 820	5 190	*6 350	4 930	9,32	
-1,5	*21 670	*21 670	*32 160	27 820	*20 630	14 250	*15 170	9 430	10 650	6 710			*6 940	5 310	8,84	
-3,0	*26 980	*26 980	*31 000	27 740	*20 440	14 070	*14 390	9 140	*9 220	6 650			*6 120	6 100	8,05	
-4,5	*29 880	*29 880	*25 220	*25 220	*15 740	14 060	*9 030	*9 030					*7 750	*7 750	6,26	

## ZAXIS 350LCN Z WYSIĘGNIKIEM DWUELEMENTOWYM

☐ Wartość dla przodu ☐=0 Wartość dla boku lub 360 stopni Jednostka: kg

Warunki	Wysokość punktu obciążenia m	Promień przenoszenia obciążenia												Przy maks. zasięgu		
		1,5 m		3,0 m		4,5 m		6,0 m		7,5 m		9,0 m		☐	☐=0	m
		☐	☐=0	☐	☐=0	☐	☐=0	☐	☐=0	☐	☐=0	☐	☐=0			
Wysięgnik dwuelementowy Ramie 2,33 m Przeciwwaga 7 600 kg Płytki 600 mm	9,0					*12 440	*12 440							*11 220	*11 220	5,26
	7,5					*12 110	*12 110	*10 040	*10 040					*8 810	8 030	6,83
	6,0					*13 500	*13 500	*10 350	10 060	*8 740	6 950			*7 780	6 410	7,80
	4,5			*19 250	*19 250	*17 710	14 840	*11 510	9 850	*8 970	6 940			*7 310	5 600	8,40
	3,0			*25 800	*25 800	*19 540	*14 410	*13 440	9 840	*9 610	6 770			*7 160	5 210	8,69
	1,5			*24 390	*24 390	*20 580	14 000	15 110	9 320	*10 430	6 530			*7 280	5 100	8,72
	0 (poziom gruntu)			*31 740	24 830	*20 680	13 260	15 140	8 900	10 770	6 300			*7 700	5 270	8,47
-1,5	*29 000	*29 000	*31 740	24 640	*20 900	12 940	15 110	8 550	*10 250	6 200			*7 690	5 780	7,94	
-3,0	*38 040	*38 040	*28 670	24 920	*18 740	12 880	*11 940	8 470					*7 000	*7 000	6,91	
Wysięgnik dwuelementowy Ramie 2,67 m Przeciwwaga 7 600 kg Płytki 600 mm	9,0					*11 660	*11 660							*9 950	*9 950	5,73
	7,5					*11 520	*11 520	*9 550	*9 550					*8 050	7 440	7,19
	6,0			*14 870	*14 870	*12 730	*12 730	*9 920	*9 920	*8 310	7 080			*7 190	6 040	8,12
	4,5			*22 640	*22 640	*16 300	14 860	*11 010	9 860	*8 630	7 040			*6 790	5 310	8,70
	3,0			*25 650	*25 650	*19 960	14 390	*12 850	9 940	*9 290	6 850			*6 670	4 950	8,98
	1,5			*28 870	26 130	*20 490	14 150	15 050	9 380	*10 120	6 580	*6 790	4 840	*6 780	4 840	9,00
	0 (poziom gruntu)	*18 550	*18 550	*31 650	24 900	*20 540	13 320	*15 060	8 910	10 690	6 320			*7 170	4 980	8,77
-1,5	*25 980	*25 980	*32 010	24 540	*20 820	12 910	15 080	8 550	10 590	6 150			*7 710	5 410	8,25	
-3,0	*33 730	*33 730	*29 730	24 690	*19 580	12 810	*13 090	8 380					*6 450	6 400	7,36	
-4,5			*20 150	*20 150	*12 000	*12 000							*10 590	*10 590	4,80	
Wysięgnik dwuelementowy Ramie 3,20 m Przeciwwaga 7 600 kg Płytki 600 mm	10,5													*9 340	*9 340	4,38
	9,0							*9 100	*9 100					*7 280	*7 280	6,55
	7,5							*8 920	*8 920	*7 690	7 160			*6 530	6 510	7,86
	6,0					*11 690	*11 690	*9 300	*9 300	*7 790	7 290			*6 210	5 420	8,72
	4,5			*24 810	*24 810	*14 450	*14 450	*10 310	9 880	*8 170	7 160	*6 810	5 120	*6 050	4 830	9,25
	3,0	*19 630	*19 630	*25 490	*25 490	*19 800	14 500	*12 010	10 140	*8 840	6 970	*7 230	5 040	*5 950	4 530	9,52
	1,5			*27 720	26 790	*20 490	14 500	*14 250	9 540	*9 680	6 740	*7 590	4 900	*6 040	4 430	9,54
0 (poziom gruntu)	*16 080	*16 080	*30 720	25 310	*20 440	13 520	*14 970	9 010	*10 560	6 420	*7 820	4 780	*6 350	4 540	9,32	
-1,5	*21 670	*21 670	*32 160	24 620	*20 630	12 970	*15 170	8 660	10 630	6 170			*6 940	4 880	8,84	
-3,0	*26 980	*26 980	*31 000	24 540	*20 440	12 800	*14 390	8 380	*9 220	6 110			*6 120	5 610	8,05	
-4,5	*29 880	*29 880	*25 220	24 970	*15 740	12 780	*9 030	8 450					*7 750	*7 750	6,26	

# WYPOSAŻENIE

● : Wyposażenie standardowe

○ : Wyposażenie opcjonalne

SILNIK	
Urządzenie dodatkowej obróbki	●
Podwójne filtry odświeżacza powietrza	●
Alternator 50 A	●
System automatycznej pracy na biegu jałowym	●
Sterowanie automatycznym wyłączaniem	●
Wkład filtra oleju silnikowego	●
Główny filtr paliwa typu kasetowego	●
System podgrzewania paliwa	●
Filtr siatkowy wlewu i poszerzenie wlewu zbiornika DEF/AdBlue®	●
Zbiornik DEF/AdBlue® z adapterem magnesu ISO	●
Suchy filtr powietrza z zaworem odprowadzania (ze wskaźnikiem zapchania filtra powietrza)	●
Odporna na kurz siatka wewnętrzna	●
Sterowanie trybem ECO/PWR	●
Elektryczna pompa doprowadzania paliwa	●
Złączka spustowa oleju silnikowego	●
Zbiornik wyrównawczy	●
Oslona wentylatora	●
Chłodnica paliwa	●
Filtr wstępny paliwa z funkcją odwadniacza	●
Silnik montowany na poduszkach amortyzujących	●
Bezobsługowy wstępny filtr powietrza	○
Chłodnica, chłodnica oleju i chłodnica pośrednia	●

UKŁAD HYDRAULICZNY	
Automatyczne zwiększanie mocy	●
Zawór kontrolny z głównym zaworem przelewowym	●
Filtr przepływu paliwa	●
Filtr drobnocząsteczkowy pełnego przepływu ze wskaźnikiem zapchania	○
Zawór odcinający na wypadek przerwania przewodu ramienia	●
Zawór odcinający na wypadek przerwania przewodu wysięgnika	●
Filtr wstępny	●
Maksymalna moc	●
Filtr zasysania	●
Zawór nawilżacza obrotnicy	●
Dwa dodatkowe gniazda na zawór kontrolny	●
Zmienny wentylator hydrauliczny dla chłodnicy oleju	●
Zawór dwudrożny młota i szczęk	●
Przełącznik wyboru trybu pracy	●

KABINA	
Kabina stalowa z wygłuszeniem dźwięków na każde warunki pogodowe	●
Radio AM-FM	●
Popielniczka	●
Automatyczna klimatyzacja	●
Dźwignia funkcji dodatkowych (wspomaganie młota)	○
Gniazdo AUX. i pamięć masowa	●
Zapalniczka 24 V	●
Kabina CRES V (konstrukcja z centralnie wzmocnioną strukturą)	●
Uchwyt na napoje z funkcją chłodzenia/podgrzania	●
Elektryczny podwójny klakson	●
Awaryjny wyłącznik silnika	●
Wyposażenie w zbrojone, barwione (kolor zielony) szklane okna	●
Młotek wyjścia ewakuacyjnego	●
Mocowanie gaśnicy	○
Dywanik	●
Podpórka na stopy	●
Spryskiwacz przedniej szyby	●
Schówek	●
Schówek regulowany (chłodzony/podgrzewany)	●
Naprzednienna wycieraczka szyby przedniej	●
Podświetlona stacyjka	●
Laminowane, okrągłe okno szklane	○
Kabinowe światło LED z włączaniem po otwarciu drzwi	●
Przednia osłona OPG, poziom II (ISO10262)	○
Górna osłona OPG zgodna z poziomem I (ISO 10262)	●
Górna osłona OPG zgodna z poziomem II (ISO 10262)	○
Dźwignia blokady osprzętu	●
Gniazdo elektryczne 12 V	○
Oslona przeciwdeszczowa	○
Tylna półka	●
Zwijany pas bezpieczeństwa	●
Kabina zgodna z wymogami ROPS (ISO12117-2)	●
Gumowa antena radiowa	●
Fotel: podgrzewany fotel amortyzowany pneumatycznie	●
Regulacja części fotela: oparcie, podłokietniki, wysokość i kąt, przesuwanie do przodu i do tyłu	●
Krótkie dźwięki kontrolowane przy pomocy ruchu nadgarstków	●
Oslona przeciwsłoneczna (okno przednie/okno boczne)	○
Przezroczysty dach z przesuwaną zastoną	●
Przednie okna otwierane do góry, uchwyt z dołu i po lewej stronie	●
2 głośniki	●
4 poduszki amortyzowania kabiny	●

SYSTEM MONITORA	
Alarmy: przegrzanie, ostrzeżenie silnika, ciśnienie oleju silnikowego, alternator, minimalny poziom paliwa, zapchanie filtra hydraulicznego, zapchanie filtra powietrza, tryb pracy, przeciążenie, problem z systemem SCR itp.	●
Alarmy dźwiękowe: przegrzanie, ciśnienie oleju silnikowego, przeciążenie, problem z systemem SCR	●
Wyświetlacz metryczny: temperatura wody, godzina, zużycie paliwa, zegar, zużycie DEF/AdBlue®	●
Inne wyświetlacze: tryb pracy, automatyczny tryb jałowy, podświetlenie, widok z tylnej kamery, warunki pracy itp.	●
Wybór 32 języków	●

OŚWIETLENIE	
Dodatkowe oświetlenie na wysięgniku z osłoną	○
Dodatkowe przednie lampy na dachu kabiny	○
Dodatkowe tylne lampy na dachu kabiny	○
Obrotowe światło ostrzegawcze	○
2 lampy robocze	●

NADWOZIE	
2 akumulatory 135 Ah	●
Wyłącznik akumulatora	●
Górna poręcz	●
Przeciwwaga 7 600 kg	●
Elektryczna pompa tankowania paliwa z funkcją automatycznego zatrzymania i filtrem	●
Pływak poziomu paliwa	●
Wskaźnik poziomu oleju hydraulicznego	●
Zamykana nakrętka tankowania paliwa	●
Zamykane osłony urządzenia	●
Zamykana skrzynka narzędziowa	●
Poręcz platformy	●
Tylna kamera	●
Lusterko wsteczne (prawa i lewa strona)	●
Płyty i poręcze przeciwpoślizgowe	●
Hamulec postojowy obrotnicy	●
Oslona	●
Przeźroczysty dach z przesuwaną zastoną	●
Przednie okna otwierane do góry, uchwyt z dołu i po lewej stronie	●
2 głośniki	●
4 poduszki amortyzowania kabiny	●

PODWOZIE	
Przykręcane koło napędowe	●
Wzmocnione ogniwa gaśnic z uszczelnieniem sworzni	●
Płytki: potrójna nakładka przeciwślizgowa 600 mm	●
Oslona ramy podwozia	○
Oznaczenie kierunku jazdy na ramie gaśnicy	●
Oslony silnika do jazdy	●
Hamulec postojowy	●
Górne i dolne rolki	●
3 osłony gaśnic (na każdą stronę) i hydrauliczny napinacz gaśnic	●
4 haki do przywiązywania	●

OSPRZĘT PRZEDNI	
Odlewane złącze A łyżki	●
Zcentralizowany system smarowania	●
Uszczelnienia przeciwpływowe sworzni łyżki.	●
Sworzeń z kołnierzem	●
Tuleja HN	●
Wzmocniona podkładka z tworzywa sztucznego	●
Warstwa termalna WC (węgiel wolframu)	●
Spawane złącze A łyżki	○

OSPRZĘT	
Akcesoria dla przełącznika 2 prędkości	○
Dodatkowa pompa (30 L/min)	○
Przewody wspomaganie	○
Główne przewody osprzętu	●
Przewody młota i szczęk	●
Części dla młota i szczęk	●
Akumulator układu pilotowego	○

INNE	
System Global e-service	●
Pokładowy sterownik informacyjny	●
Standardowy zestaw narzędzi	●
System antykradzieżowy*	○

Wyposażenie standardowe i opcjonalne może różnić się w zależności od kraju zakupu — więcej informacji można uzyskać u lokalnego dealera Hitachi.

\* Firma Hitachi Construction Machinery nie może zostać pociągnięta do odpowiedzialności za kradzież; każdy system jedynie minimalizuje ryzyko kradzieży.



Przed użyciem maszyny wyposażonej w system komunikacji satelitarnej w kraju innym niż kraj przeznaczony do jej użycia mogą być konieczne modyfikacje, aby występowała zgodność z lokalnymi normami (łącznie z normami bezpieczeństwa) i wymaganiami prawnymi danego kraju. Nie należy eksportować lub eksploatować tej maszyny poza krajem przeznaczenia do czasu, aż zostanie potwierdzona wyżej wymieniona zgodność. W przypadku pytań dotyczących zgodności należy skontaktować się z lokalnym dealerm Hitachi.

Niniejsze dane techniczne mogą ulec zmianie bez powiadomienia. Ilustracje i fotografie przedstawiają modele w wersji standardowej i mogą różnić się wyposażeniem opcjonalnym, akcesoriami oraz wyposażeniem standardowym z pewnymi różnicami w kolorze i funkcjach. Przed użyciem należy dokładnie zapoznać się z instrukcją operatora.



KS-PL315EU