

Serie ZAXIS-6

HITACHI

Reliable solutions

ZAXIS225USR



ESCAVATORE IDRAULICO

Codice modello : ZX225USRLC-6

Potenza nominale motore : 128,4 kW (ISO14396)

Peso operativo : 23.300 – 25.400 kg

Benna (ISO a colmo) : 0,51 – 1,20 m³

ZX225USRLC-6. SENZA PARAGONI

L'innovativo ZX225USRLC-6 gode dell'esclusiva tecnologia Hitachi, sviluppata particolarmente per gli escavatori Zaxis-6 di medie dimensioni. Offre elevati livelli di prestazione in special modo negli spazi ristretti, grazie al ridotto raggio di rotazione. La spaziosità della cabina dimostra che il comfort dell'operatore ha la massima importanza per Hitachi.

Nel corso di vari decenni, Hitachi si è costruita una solida reputazione, basata sull'alta qualità della tecnologia, sull'affidabilità e sulla lunga durata delle macchine. E lo ZX225USRLC-6 possiede tutte queste caratteristiche. Disponibile con numerose opzioni, si presta a un'ampia varietà di soluzioni per l'industria, grazie all'incredibile versatilità.



6. NUOVI STANDARD DI AFFIDABILITÀ



8. UNA DURATA SU CUI CONTARE



10. VERSATILITÀ ECCEZIONALE



HITACHI



12. QUALITÀ FUORI DAL COMUNE



14. FORZA NELLA TECNOLOGIA

LA PERFEZIONE



Ottime prestazioni

Monitoraggio remoto con applicazione online Global e-Service.

Nelle fasi di progettazione dell'Hitachi ZX225USRLC-6 gli ingegneri dell'unità produttiva di escavatori più grande al mondo hanno lavorato per soddisfare le esigenze specifiche del settore costruzioni europeo. Il modello con raggio ridotto di rotazione è stato sviluppato alla perfezione, utilizzando le tecnologia di punta per garantire produttività eccezionale, in special modo negli spazi ristretti, al minor costo di gestione possibile.



Alta qualità

Solo i migliori materiali ed elementi di design.



Incredibile versatilità

Le modalità di inclinazione e di inclinazione con rotazione benna completano il sistema di supporto accessori.



Affidabilità garantita nel tempo

Componenti affidabili aiutano a prevenire le perdite d'olio.



Massima durata nel tempo

Il nuovo disegno del rullo inferiore riduce i rischi di danni.



Maggiore funzionalità

Raggio ridotto di rotazione (2 m), ideale per spazi ristretti.



Emissioni ridotte

Il sistema SCR riduce le emissioni di Nox dei gas di scarico.



Consumi ridotti

Risparmio di carburante pari all'8% in modalità ECO (6% in modalità PWR).



Facile manutenzione

Componenti facilmente accessibili, per velocizzare i controlli.



Massima efficienza

Il sistema TRIAS aumenta il rendimento del sistema idraulico.



Protezione del motore

Alte prestazioni e circuito carburante ad ampia capacità.



“ *Le macchine Hitachi sono affidabili e di facile manutenzione* ”

Dan O'Brien, Direttore, appaltatore Skyland Drainage

NUOVI STANDARD DI AFFIDABILITÀ

Gli escavatori di medie dimensioni Hitachi Zaxis-6 aumentano l'affidabilità, essendo progettati per lavorare regolarmente e senza complicazioni su un'ampia varietà di cantieri impegnativi. Con gli elevati livelli di capacità e di prestazioni, l'eccezionale efficienza e la vastità delle caratteristiche per facilitare la manutenzione, il ZX225USRLC-6 contribuisce al proficuo ritorno degli investimenti.

Facile manutenzione

Numerosi ricambi, compresi i filtri, il separatore dell'acqua e il serbatoio dell'urea sono facilmente accessibili per consentire l'accesso rapido e semplificato, per le ispezioni quotidiane e le necessarie sostituzioni.

Un resistente impianto idraulico

Un tubo flessibile dotato di flangia è stato incorporato nel sistema dei tubi rigidi idraulici di ritorno al serbatoio. Questi aumentano l'affidabilità del sistema e riducono i rischi di perdite d'olio.

Filtro carburante di facile utilizzo

Il filtro principale del carburante si avvia sullo ZX225USRLC-6. Questo ne facilita la sostituzione e assicura l'impenetrabilità

della polvere nel circuito del carburante durante le procedure di manutenzione ordinaria.

Raffreddamento più efficace

Il vaso di espansione è montato sulla parte superiore del sistema di raffreddamento del motore. Questa posizione è stata rivista per garantire la completa rimozione dell'aria e impedire il surriscaldamento dei componenti del motore.

Componenti di lunga durata

Il sistema di raffreddamento del ZX225USRLC-6 contiene parti in alluminio, compresi il radiatore, il condensatore dell'aria e lo scambiatore di calore per carburante. Questo aumenta la resistenza alla corrosione e migliora la lunga durata della macchina.



Punti d'ispezione facilmente accessibili.



Il filtro principale del carburante è facilmente sostituibile.



Il vaso di espansione impedisce ai componenti del motore di surriscaldarsi.



Il nuovo disegno del rullo inferiore evita i danni causati dall'intrusione di fango.



Prestazioni migliorate grazie al circuito carburante.



i Per garantire la massima efficienza, gli escavatori Hitachi vengono rigorosamente provati in condizioni di lavoro e di climi estremi nell'unità sperimentale di Urahoro a Hokkaido, la più settentrionale delle isole giapponesi.



UNA MACCHINA SU CUI CONTARE

La gamma di escavatori di medie dimensioni Zaxis-6 è stata fondata sulla base di decenni di esperienza di produzione. Tutti i modelli sono stati studiati e progettati per lavorare nelle condizioni più difficili, a conferma della reputazione Hitachi di produrre macchine altamente affidabili e resistenti.



Rinforzato per garantire un ambiente di lavoro più sicuro.



Progetto resistente

Il rullo inferiore del ZX225USRLC-6 è stato ridisegnato per evitare l'intrusione di fango che causa danni al paraolio. In questo modo si aumenta la durata a lungo termine della macchina.

Circuito carburante migliorato

Un separatore d'acqua ad alte prestazioni e una valvola ricircolo carburante a basse temperature sono integrati nel prefiltro, per proteggere il motore dalla presenza di acqua. Inoltre la pompa elettrica a grande capacità eroga la quantità di carburante appropriata al motore, per offrire prestazioni ancora migliori.

Protezione del motore

La camera di combustione è realizzata con materiali più resistenti e la forma del pistone

è stata rivista per ridurre le emissioni. Queste caratteristiche aumentano l'affidabilità del motore.

Prevenire le perdite d'olio

Gli O-ring del distributore e del motore di rotazione sono realizzati con fluoro. Questo materiale è resistente alle alte temperature dell'olio e aumenta l'affidabilità dei componenti nella prevenzione di perdite d'olio.

Sottocarro molto robusto

Il sottocarro del ZX225USRLC-6 è rinforzato con un grande e robusto telaio a X. Questo consente di ridurre la possibilità di danni e aumenta l'affidabilità della macchina.



“ *Si può fare di tutto* ”

Jocke Bjorkman, operatore, Steffes Schakt

VERSATILITÀ ECCEZIONALE

Il ZX225USRLC-6 è uno dei più versatili escavatori Hitachi di medie dimensioni, con raggio di rotazione ridotto e numerose opzioni aggiuntive. Adatto ai cantieri nei centri urbani, compresa la costruzione di strade e la demolizione, così come in campagna e in special modo negli spazi ristretti. Fluido, veloce e preciso, offre alti livelli di produttività e di efficienza nel consumo di carburante.

Maggiore flessibilità

Due nuove modalità, rispettivamente di rotazione e di rotazione e brandeggio, sono ora selezionabili nel sistema di supporto accessori del modello ZX225USRLC-6. Queste e altre nove modalità possono essere registrate sul monitor per una facile installazione dei diversi accessori, garantendo maggiore versatilità.

Power boost

La funzione Power Boost, provata e testata, ha una capacità del 10% in più rispetto al modello Zaxis-3. Questo aumenta la capacità del ZX225USRLC-6, per fornire un maggior livello di prestazioni e di potenza di sollevamento.

Compatto e potente

Il raggio di rotazione ridotto dello ZX225USRLC-6 permette di lavorare in spazi limitati, rendendolo adatto a un

maggior numero di cantieri rispetto al modello standard da 21 tonnellate. Le dimensioni compatte si combinano con la potenza della forza di sollevamento e la buona stabilità.

Migliore visibilità

Sono state ridotte sia di numero che di spessore le barre della griglia di protezione frontale cabina (optional), mantenendo allo stesso tempo la loro rigidità. Questo aiuta a ridurre al minimo gli angoli morti migliorando la visibilità dell'operatore.

Prestazioni delle macchine

Il modello ZX225USRLC-6 è dotato di due sezioni aggiuntive nel distributore. Questo aumenta la versatilità della macchina permettendo di installare facilmente gli accessori che richiedono elevate quantità di olio anche sui modelli con braccio a triplice articolazione.



Due modalità di inclinazione aumentano la versatilità del modello ZX225USRLC-6.



Power Boost ha una capacità del 10% maggiore.



La minimizzazione degli angoli morti aumenta la visibilità.



I materiali utilizzati per l'interno cabina sono più resistenti agli agenti atmosferici, prevenendo eventuali danni.



L'urea è introdotta nei gas di scarico per ridurre le emissioni.

i Il centro progettazione Hitachi nel controllare la qualità delle proprie macchine tiene in considerazione ben 100 diversi parametri sia come prestazioni che come sicurezza.



QUALITÀ FUORI DAL COMUNE

I proprietari degli escavatori di medie dimensioni Zaxis-6 si ricordano della qualità della loro macchina ogni volta che salgono in cabina e girano la chiave. Lo ZX225USRLC-6 è costruito con materiali della più alta qualità e le sue prestazioni, affidabilità e sicurezza testimoniano l'incessante ricerca della perfezione nello stabilimento Hitachi di Tsuchiura Works.



I comandi ergonomici contribuiscono a creare uno spazio di lavoro ottimale.

Prestazioni superiori di raffreddamento

La torretta è dotata di un isolante di alta qualità (attorno al gruppo di raffreddamento) e materiali di isolamento acustico per impedire qualsiasi deterioramento provocato dal calore. Queste caratteristiche garantiscono all'escavatore ZX225USRLC-6 un ottimo isolamento termico e una bassa rumorosità.

Ottima resistenza alle condizioni atmosferiche

La consolle della cabina è stata realizzata in resina AES altamente resistente nel tempo. Questo materiale garantisce un'ottima resistenza alle condizioni atmosferiche e impedisce ai raggi UV di danneggiare la consolle.

Emissioni ridotte

Hitachi ha sviluppato un sistema di riduzione selettiva catalitica (SCR) che prevede l'introduzione di urea nei gas di scarico per ridurre le emissioni di ossidi di

azoto. Questa tecnologia di punta non solo riduce l'impatto ambientale ma soddisfa anche i requisiti della normativa Stage IV dell'UE sulle emissioni.

Massimo comfort

Un sedile completamente regolabile, una cabina spaziosa, i comandi ergonomici e un sistema audio avanzato garantiscono un ambiente di lavoro ottimale.

Sicurezza sul lavoro

L'escavatore ZX225USRLC-6 è dotato di una struttura di protezione antiribaltamento ROPS (Roll-over Protective Structure) e una cabina CRES V (struttura rinforzata con montante centrale) ad alte specifiche tecniche. La cabina pressurizzata è stata progettata per proteggere l'operatore dalla penetrazione di polvere e da potenziali rischi nei quali è possibile incorrere in cantiere.



“ *Hitachi è l'unico produttore con un altissimo livello di esperienza nella progettazione del sistema idraulico [TRIAS]* ”

Burkhard Janssen, Direttore generale Product Management & Engineering, Hitachi Construction Machinery (Europe) NV

FORZA NELLA TECNOLOGIA

L'esclusiva tecnologia Hitachi contenuta nella gamma di escavatori di medie dimensioni Zaxis-6 soddisfa le esigenze in continua evoluzione dei clienti nel settore movimento terra. Lo ZX225USRLC-6 è stato progettato con varie caratteristiche che aiutano a massimizzare la sua efficienza, migliorare le attività dell'operatore e aumentare le prestazioni globali.

Risparmio di carburante e costi

La perdita idraulica è ridotta grazie al sistema TRIAS II che riduce la quantità di olio restituita al serbatoio grazie al funzionamento combinato di pompe e valvole. Ciò aiuta a diminuire i consumi del 8% in modalità ECO mantenendo lo stesso livello di produttività.

Funzionalità intuitiva

Un ampio monitor multifunzione LCD a sette pollici fornisce numerose informazioni tecniche utili. Grazie all'assistenza multilingue (fino a 32 lingue), permette agli operatori di controllare lo stato e le impostazioni della macchina in modo estremamente veloce.

Monitoraggio remoto

Il servizio Global e-Service permette ai proprietari di monitorare la propria flotta da remoto, attraverso l'Owner's Site (accesso 24/7) e il ConSite (rapporto mensile automatico). Questi aiutano a massimizzare l'efficienza, a minimizzare i tempi di fermo e ad aumentare le prestazioni globali.

Emissioni ridotte

Il dispositivo post-trattamento si compone di un catalizzatore di ossidazione diesel (DOC), un tubo di miscelazione dell'urea, un sistema SCR e un silenziatore. Questa tecnologia avanzata aiuta a ridurre le emissioni e la rumorosità.

Sistema audio avanzato

La radio AM/FM è accessibile dal monitor e una presa aggiuntiva (per dispositivi quali i lettori MP3) è stata aggiunta al sistema audio. Questa scelta permette di lavorare in un ambiente più piacevole e di conseguenza produttivo.



Riduzione dei consumi pari al 8% in modalità ECO con il sistema TRIAS II.



Il monitor LCD mostra lo stato e le impostazioni della macchina.



Il sistema SCR riduce le emissioni e i livelli di rumorosità.



“ *Il costo totale di gestione è un vantaggio per la nostra azienda* ”

Peter Kögel, Membro del Consiglio di amministrazione,
Kögel Bau GmbH & Co. KG

RIDURRE IL COSTO TOTALE DI GESTIONE



Hitachi ha creato il programma post-vendita Support Chain per garantire una massima efficienza, ridurre al minimo i tempi di fermo e i costi operativi e assicurare alti valori di rivendita.

Global e-Service

Hitachi ha sviluppato due sistemi di monitoraggio remoto come parte della sua applicazione online Global e-Service. Owner's Site e ConSite sono parte integrante dell'escavatore che invia quotidianamente dati operativi via GPRS o satellite a www.globaleservice.com. Questo permette un accesso immediato all' Owner's Site e alle informazioni fondamentali richieste per l'assistenza in cantiere.

Il confronto tra ore di operatività e ore di fermo aiuta ad aumentare l'efficienza. Una gestione efficace dei programmi di manutenzione aiuta a massimizzare la disponibilità. I costi operativi possono

essere gestiti analizzando il consumo di carburante. La posizione e i movimenti di ogni macchina vengono visualizzati in modo chiaro per una pianificazione essenziale.

ConSite, il servizio di report automatico, invia mensilmente una e-mail che riassume le informazioni provenienti dal Global e-Service per ogni macchina. Tra queste informazioni si trovano dati operativi che riguardano: le ore quotidiane di lavoro e il consumo di carburante; le statistiche sul rapporto di modalità operativa, e un confronto sul consumo/efficienza di carburante e le emissioni di CO₂.

Supporto tecnico

Tutti i tecnici del servizio di assistenza Hitachi vengono formati da HCME ad Amsterdam. Le sessioni di formazione permettono ai tecnici di accedere alle stesse conoscenze tecniche dei dipartimenti Hitachi adibiti al controllo della qualità e dei centri di progettazione. Queste competenze globali, unite alla conoscenza della lingua e della cultura locali del consumatore, garantiscono un servizio post-vendita di massimo livello.

Garanzia estesa e contratti di assistenza

Ogni nuovo modello Zaxis-6 Hitachi è coperto da una garanzia completa del



Global e-Service



Supporto tecnico



Componenti Hitachi

produttore. Per una protezione maggiore – considerate le condizioni di lavoro particolarmente difficili o per ridurre al minimo i costi di riparazione – i concessionari Hitachi offrono un esclusivo programma di garanzia estesa chiamato HELP (Hitachi Extended Life Program) e contratti di assistenza completa. Ciò permette di ottimizzare le prestazioni di ogni macchina, ridurre i tempi di fermo e assicurare valori di rivendita superiori.

Ricambi

Hitachi offre un'ampia gamma e un'alta disponibilità di ricambi che vengono

spediti dall'HCME European Parts Depot (53.000 m²) dei Paesi Bassi.

- Hitachi Genuine Parts: permettono alle macchine di lavorare più a lungo, mantenendo bassi i costi operativi e i costi di gestione.
- Hitachi Select Parts e 2 Genuine Parts: specialmente per modelli più vecchi, costano meno, la loro qualità è attestata e sono inclusi nella garanzia del produttore.

- Performance Parts: fatti per resistere a condizioni di lavoro impegnative, sono stati progettati per garantire una maggiore durata nel tempo, migliori prestazioni o una vita utile più lunga.

- Componenti rigenerati: offrono una soluzione economicamente conveniente, rappresentano l'opzione migliore in caso di sostituzioni preventive.

Su qualunque opzione ricada la scelta, la rinomata qualità delle macchine movimentazione terra di Hitachi è sempre assicurata.



Dumper rigidi EH



Escavatori giganti EX



Pale gommate ZW



“ *Sviluppiamo macchine movimento terra che contribuiscono alla creazione di una società ricca e senza preoccupazioni.* ”

Yuichi Tsujimoto, Presidente di HCM

COSTRUIRE UN FUTURO MIGLIORE

Fondato nel 1910, Hitachi Ltd. si basa sulla filosofia del dare un contributo positivo alla società attraverso la tecnologia. Questa è l'ispirazione che ancora oggi permette al gruppo Hitachi di fornire soluzioni affidabili capaci di vincere sfide sempre nuove e contribuire alla creazione di un mondo migliore.

Hitachi Ltd. è una delle società più grandi del mondo, capace di fornire un'ampia gamma di prodotti e servizi innovativi, creati per sfidare le convenzioni, migliorare le infrastrutture sociali e contribuire a formare una società sostenibile.

Hitachi Construction Machinery Co. Ltd. (HCM) è stata fondata nel 1970 come controllata di Hitachi Ltd. ed è diventata uno dei maggiori fornitori del mondo di macchine movimento terra. Conosciuta come pioniere nella produzione di escavatori idraulici, HCM fornisce anche pale gommate, dumper rigidi, gru cingolate e macchine per applicazioni speciali ai cantieri in tutto il mondo.

Grazie all'applicazione di tecnologie avanzate, le macchine movimento terra Hitachi sono riconosciute per i loro altissimi standard di qualità. Adatte a un'ampia gamma di settori, le macchine Hitachi sono

sempre efficienti in qualsiasi ambiente del mondo e contribuiscono a creare infrastrutture capaci di garantire sicurezza e tranquillità, sviluppando risorse naturali e supportando le operazioni di soccorso in caso di catastrofi.

Gli escavatori Zaxis Hitachi sono conosciuti per la loro affidabilità, resistenza e versatilità. Sono capaci di garantire massimi livelli di produttività anche alle condizioni più estreme. Sono progettati per garantire un costo di gestione totale ridotto ai proprietari e il massimo livello di comfort e sicurezza agli operatori.



Mini escavatori

CARATTERISTICHE TECNICHE

MOTORE

Modello	Isuzu AR-4HK1X
Tipo	4 tempi, raffreddato ad acqua, iniezione diretta, common rail
Aspirazione	Turbocompressore a geometria variabile, intercooler, EGR raffreddato
Post-trattamento	Sistema DOC e SCR
N° cilindri	4
Potenza nominale	
ISO 14396	128,4 kW a 2.000 min ⁻¹
ISO 9249, netta	122 kW a 2.000 min ⁻¹
SAE J1349, netta	122 kW a 2.000 min ⁻¹
Coppia massima	670 Nm a 1.600 min ⁻¹
Cilindrata	5,193 L
Alesaggio e corsa	115 mm x 125 mm
Batterie	2 x 12 V/126 Ah

CIRCUITO IDRAULICO

Pompe idrauliche

Pompe principali	3 pompe a pistoni assiali a portata variabile
Portata massima dell'olio	2 x 212 L/min 1 x 189 L/min
Pompa circuito di pilotaggio	1 pompa a ingranaggi
Portata massima dell'olio	33,6 L/min

Motori idraulici

Spostamento	2 motori a pistoni assiali a portata variabile
Rotazione	1 motore a pistoni assiali

Regolazione valvola di sfianto

Circuito accessori	34,3 MPa
Circuito di rotazione	32,4 MPa
Circuito di spostamento	35,5 MPa
Circuito di pilotaggio	3,9 MPa
Power boost	38,0 MPa

Cilindri idraulici

	Quantità	Alesaggio	Diametro stelo
Braccio di sollevamento	2	120 mm	85 mm
Braccio di penetrazione	1	135 mm	95 mm
Benna	1	115 mm	80 mm

TORRETTA

Telaio rotante

Telaio con sezione a "D" antideformante.

Dispositivo rotazione

Motore a pistoni assiali con riduttore epicicloidale in bagno d'olio. Ralla a singola fila di sfere. Freno di stazionamento rotazione di tipo a dischi con innesto a molla e sblocco idraulico.

Velocità di rotazione 11,8 min⁻¹

Coppia di rotazione 68 kNm

Cabina operatore

Cabina spaziosa indipendente, 1.005 mm di larghezza per 1.675 mm di altezza, conforme agli standard ISO*.

* International Organization for Standardization

SOTTOCARRO

Cingoli

Sottocarro tipo trattore. Telaio cingoli saldato con materiali selezionati.

Telaio laterale saldato al telaio cingoli. Rulli cingoli lubrificati, tendicingoli e ruote dentate con tenute flottanti.

Pattini per cingoli a tripla costola in acciaio laminato e temperato a induzione.

Perni di collegamento trattati termicamente con tenute antipolvere.

Tendicingoli idraulici (a grasso) con molle ammortizzanti.

Numero rulli e pattini per parte

Rulli di sostegno 2

Rulli di appoggio 8

Pattini per cingoli 49

Protezioni cingoli 3

Dispositivo di spostamento

Ogni cingolo è azionato da un motore a pistoni assiali a 2 velocità.

Freno di stazionamento del tipo a dischi con innesto a molla e sblocco idraulico.

Sistema di trasmissione automatico: Veloce - Lenta.

Velocità di

spostamento Veloce: da 0 a 5,5 km/h

Lenta: da 0 a 3,5 km/h

Forza massima

di trazione 203 kN

Pendenza superabile 70% (35 gradi) continua

LIVELLO SONORO

Livello sonoro nella cabina in base a ISO 6396 LpA 71 dB(A)

Livello sonoro esterno in base alla norma ISO 6395 e alla

direttiva dell'UE 2000/14/CE LwA 101 dB(A)

CAPACITÀ DI RIFORNIMENTO

Serbatoio del carburante 380,0 L

Liquido refrigerante motore 28,0 L

Olio motore 23,0 L

Dispositivo rotazione 6,2 L

Dispositivo di spostamento (ogni lato) 6,8 L

Circuito idraulico 240,0 L

Serbatoio olio idraulico 130,0 L

Serbatoio DEF/AdBlue® 16,0 L

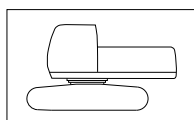
PESI E PRESSIONE AL SUOLO

Peso operativo e pressione al suolo

			ZAXIS 225USRLC	
Tipo di pattini	Larghezza pattini	Lunghezza braccio di penetrazione	kg	kPa
Tripla costola	600 mm	2,03 m	24.300	50
		2,42 m	24.400	51
		2,91 m	24.500	51
	700 mm	2,03 m	24.700	44
		2,42 m	24.700	44
		2,91 m	24.800	44
	800 mm	2,03 m	24.800	38
		2,42 m	24.800	39
		2,91 m	24.900	39
	900 mm	2,03 m	25.300	35
		2,42 m	25.300	35
		2,91 m	25.400	35

Inclusi il peso della benna da 0,80 m³ (ISO a colmo) (660 kg) e il contrappeso (6.300 kg).

Peso base della macchina e larghezza complessiva



Esclusi bracci, carburante, olio idraulico e refrigerante, ecc. Incluso contrappeso.

ZAXIS 225USRLC

Larghezza pattini	Peso	Larghezza complessiva
600 mm	20.000 kg	2.990 mm
700 mm	20.300 kg	3.090 mm
800 mm	20.400 kg	3.190 mm
900 mm	20.900 kg	3.290 mm

Peso componenti

	Peso
Contrappeso	6.300 kg
Braccio di sollevamento monoblocco (con cilindro braccio di penetrazione e cilindro braccio di sollevamento)	2.210 kg
Braccio di penetrazione da 2,03 m (con cilindro benna)	890 kg
Braccio di penetrazione da 2,42 m (con cilindro benna)	960 kg
Braccio di penetrazione da 2,91 m (con cilindro benna)	1.030 kg
Benna da 0,80 m ³	660 kg

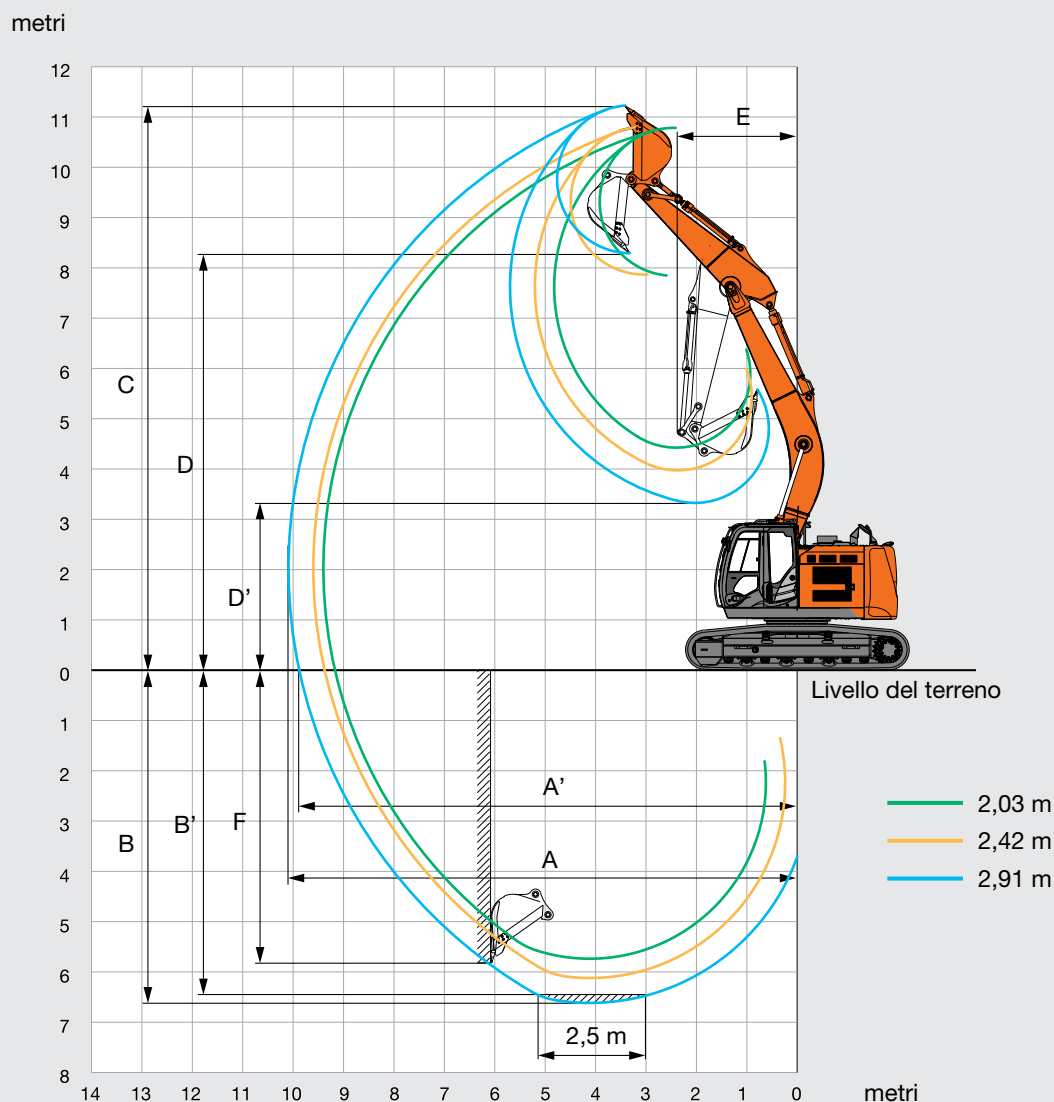
FORZA DI STRAPPO BENNA E BRACCIO DI PENETRAZIONE

Lunghezza braccio di penetrazione	ZAXIS 225USRLC		
	2,03 m	2,42 m	2,91 m
Forza di strappo benna* ISO	158 kN		
Forza di strappo benna* SAE: PCSA	141 kN		
Forza di strappo braccio di penetrazione* ISO	152 kN	140 kN	114 kN
Forza di strappo braccio di penetrazione* SAE: PCSA	144 kN	133 kN	110 kN

* Con Power-Boost

CARATTERISTICHE TECNICHE

RAGGI OPERATIVI: BRACCIO DI SOLLEVAMENTO MONOBLOCCO



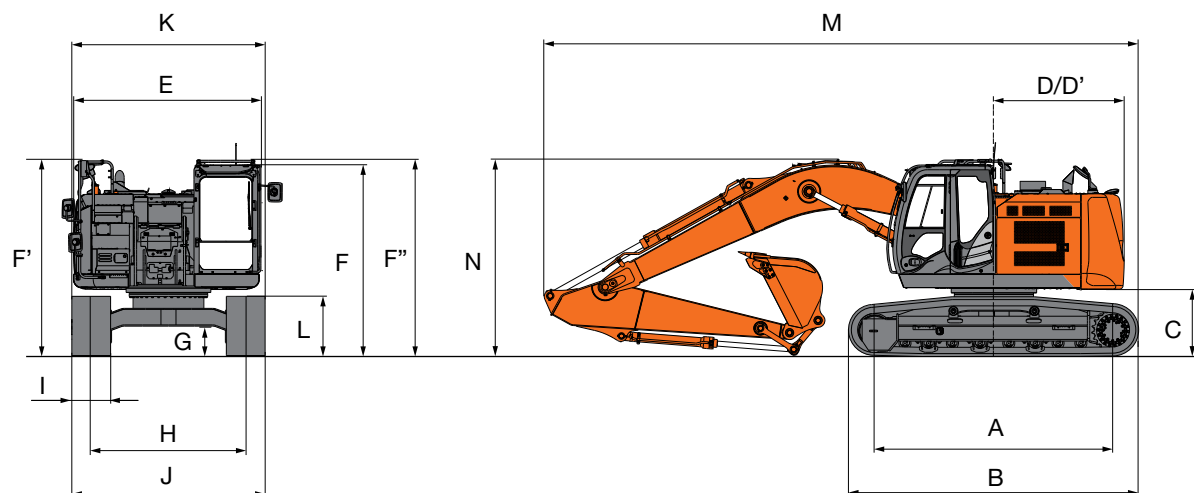
Unità: mm

	ZAXIS 225USRLC		
Lunghezza braccio di penetrazione	2,03 m	2,42 m	2,91 m
A Sbraccio max.	9.420	9.620	10.110
A' Sbraccio max. (a terra)	9.190	9.390	9.990
B Max. profondità di scavo	5.740	6.120	6.620
B' Max. profondità di scavo al livello di 2,5 m	5.500	5.870	6.410
C Max. altezza di taglio	10.780	10.790	11.230
D Max. altezza di scarico	7.850	7.870	8.290
D' Altezza min. di scarico	3.580	3.980	3.330
E Raggio rotazione minimo	2.750	2.720	2.380
F Max. profondità di scavo parete verticale	5.120	5.190	5.810

Esclusa costola del pattino del cingolo

CARATTERISTICHE TECNICHE

DIMENSIONI



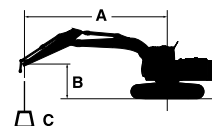
Unità: mm

	ZAXIS 225USRLC	
A	Interasse tra i tamburi	3.660
B	Lunghezza sottocarro	4.460
* C	Altezza minima contrappeso da terra	990
D	Raggio di rotazione posteriore	2.000
D'	Lunghezza posteriore	2.000
E	Larghezza complessiva torretta	2.910
F	Altezza complessiva cabina	2.950
F'	Altezza complessiva corrimano	3.030
F''	Altezza complessiva corrimano (sulla cabina)	3.030
* G	Altezza minima da terra	450
H	Carreggiata	2.390
I	Larghezza pattini dei cingoli	G 600
J	Larghezza sottocarro	2.990
K	Larghezza complessiva	2.990
* L	Altezza cingolo con pattini a tre costole	920
BRACCIO DI SOLLEVAMENTO MONOBLOCCO		
M	Lunghezza complessiva	
	Con braccio di penetrazione da 2,03 m	9.250
	Con braccio di penetrazione da 2,42 m	9.270
	Con braccio di penetrazione da 2,91 m	9.110
N	Altezza complessiva braccio di sollevamento	
	Con braccio di penetrazione da 2,03 m	3.260
	Con braccio di penetrazione da 2,42 m	3.230
	Con braccio di penetrazione da 2,91 m	2.980

* Esclusa costola del pattino del cingolo G: Pattini a tre costole

CAPACITÀ DI SOLLEVAMENTO

- Note:
1. I valori nominali sono conformi a ISO 10567.
 2. La capacità di sollevamento non supera il 75% del carico di ribaltamento, con la macchina su terreno solido e in piano, o l'87% della capacità idraulica totale.
 3. Il punto di carico è la linea centrale del perno di articolazione della benna sul braccio di penetrazione.
 4. Un asterisco (*) indica il carico limitato dalla capacità idraulica.
 5. 0 m = a terra.



- A: Raggio di carico
B: Altezza punto di carico
C: Capacità di sollevamento

Per le capacità di sollevamento, sottrarre il peso della benna e dell'attacco rapido dalle capacità di sollevamento.

ZAXIS 225USRLC BRACCIO DI SOLLEVAMENTO MONOBLOCCO Valore nominale sulla parte anteriore Valore nominale laterale valido su 360 gradi di rotazione Unità : kg

Condizioni	Altezza punto di carico m	Raggio di carico										A sbraccio max.		
		1,5 m		3,0 m		4,5 m		6,0 m		7,5 m		metri		
Braccio di sollevamento 5,68 m Braccio di penetrazione 2,03 m Contrappeso 6.300 kg Pattino da 600 mm	7,5					*6.570	*6.570					*6.640	5.820	5,61
	6,0			*7.940	*7.940	*7.010	*7.010	*6.320	5.240			*6.280	4.240	6,82
	4,5					*8.550	7.770	*6.850	5.070	5.730	3.600	5.690	3.580	7,53
	3,0							*7.630	4.840	5.650	3.530	5.240	3.270	7,89
	1,5							7.690	4.650	5.560	3.450	5.130	3.190	7,93
	0 (a terra)					*11.340	6.780	7.570	4.550	5.510	3.400	5.350	3.310	7,67
Braccio di sollevamento 5,68 m Braccio di penetrazione 2,42 m Contrappeso 6.300 kg Pattino da 600 mm	-1,5			*7.990	*7.990	*10.430	6.820	7.580	4.560			6.010	3.700	7,08
	-3,0			*10.940	*10.940	*8.590	6.970	*6.010	4.710			*5.890	4.670	6,05
	7,5					*5.950	*5.950					*6.010	5.450	5,89
	6,0					*6.450	*6.450	*5.910	5.280			*5.810	4.050	7,05
	4,5					*7.960	7.860	*6.500	5.100	5.750	3.620	5.460	3.430	7,74
	3,0					*9.940	7.270	*7.330	4.850	5.640	3.520	5.030	3.140	8,09
Braccio di sollevamento 5,68 m Braccio di penetrazione 2,91 m Contrappeso 6.300 kg Pattino da 600 mm	1,5					*11.240	6.850	7.670	4.630	5.530	3.410	4.920	3.050	8,13
	0 (a terra)					*11.400	6.700	7.530	4.500	5.460	3.350	5.100	3.140	7,88
	-1,5			*9.920	*9.920	*10.710	6.710	7.500	4.480			5.670	3.480	7,31
	-3,0			*12.150	*12.150	*9.150	6.840	*6.710	4.580			*6.180	4.300	6,31
	-4,5					*5.690	*5.690					*5.480	*5.480	4,61
	7,5					*5.190	*5.190	*5.320	*5.320			*4.260	*4.260	6,57
Braccio di sollevamento 5,68 m Braccio di penetrazione 2,91 m Contrappeso 6.300 kg Pattino da 600 mm	6,0					*5.730	*5.730	*5.410	5.350	*4.510	3.710	*4.010	3.600	7,62
	4,5			*9.980	*9.980	*7.210	*7.210	*6.060	5.160	*5.480	3.650	*3.980	3.110	8,26
	3,0					*9.260	7.420	*6.970	4.900	5.660	3.530	*4.110	2.870	8,58
	1,5					*10.870	6.930	7.700	4.660	5.530	3.410	*4.410	2.790	8,63
	0 (a terra)			*4.510	*4.510	*11.410	6.700	7.530	4.500	5.440	3.320	4.640	2.860	8,39
	-1,5	*5.900	*5.900	*8.960	*8.960	*11.030	6.660	7.460	4.440	5.410	3.300	5.090	3.120	7,86
Braccio di sollevamento 5,68 m Braccio di penetrazione 2,91 m Contrappeso 6.300 kg Pattino da 600 mm	-3,0	*10.320	*10.320	*13.610	13.130	*9.800	6.750	*7.260	4.490			*5.840	3.720	6,94
	-4,5			*9.800	*9.800	*7.200	6.980					*5.540	5.330	5,46

ALLESTIMENTO

● : Allestimento di serie

○ : Allestimento opzionale

MOTORE

Dispositivo post-trattamento	●
Doppi filtri aria	●
Alternatore da 50 A	●
Sistema di regime minimo automatico	●
Controllo spegnimento automatico	●
Filtro olio motore a cartuccia	●
Filtro principale carburante a cartuccia	●
Valvola resistenza carburante a freddo	●
Filtro bocchettone serbatoio DEF/AdBlue® con prolunga di riempimento	●
Serbatoio DEF/AdBlue® con adattatore ISO magnetico	●
Filtro aria a secco con valvola di scarico (con indicatore di ostruzione filtro aria)	●
Rete interna antipolvere	●
Controllo modalità ECO/PWR	●
Elettropompa alimentazione combustibile	●
Raccordo di scarico olio motore	●
Vaso di espansione	●
Griglia protezione ventola	●
Scambiatore di calore per carburante	●
Prefiltro carburante con separatore d'acqua	●
Motore su supporti isolanti	●
Prefiltro a manutenzione zero	○
Radiatore, radiatore dell'olio e intercooler	●

CIRCUITO IDRAULICO

Power Lift automatico	●
Distributore con valvola di sfogo principale	●
Filtro a portata totale	●
Filtro ad alta capacità filtrante a portata totale, con indicatore di ostruzione	○
Valvola antirottura flessibili per braccio di penetrazione	●
Valvola antirottura flessibili per braccio di sollevamento	●
Filtro pilota	●
Power boost	●
Filtro aspirazione	●
Valvola di smorzamento rotazione	●
Due porte aggiuntive per il distributore	●
Valvola di sfogo variabile per martello e frantumatore	●
Selettore modalità di lavoro	●

CABINA

Cabina in acciaio climatizzata e insonorizzata	●
Radio AM-FM	●
Posacenere	●
Climatizzatore con regolazione automatica	●
Leva funzione AUX (impianto martello demolitore)	○
Presca USB	●
Accendino da 24 V	●
Cabina CRES V (struttura con montante centrale rinforzato)	●
Portabicchieri con comparto caldo & freddo	●
Avvisatore acustico elettrico bitonale	●
Interruttore di arresto motore	●
Munita di cristalli atermici (color verde) rinforzati	●
Frangivetro	●
Tappetino	●
Poggiapiedi	●
Lavacrystalli anteriore	●
Vano portaoggetti	●
Vano caldo e freddo	●
Parabrezza con tergicristalli intermittenti	●
Luce di cortesia per chiave di accensione	●
Cristallo arrotondato in vetro di sicurezza laminato	○
Protezione frontale cabina OPG livello II (conforme ISO10262)	○
Protezione superiore cabina OPG livello I (conforme ISO10262)	●
Protezione superiore cabina OPG livello II conforme a (ISO10262)	○
Leva di esclusione circuito di pilotaggio	●
Presca di corrente da 12 V	○
Protezione anti pioggia	○
Cintura di sicurezza avvolgibile	●
Cabina ROPS (ISO12117-2)	●
Antenna radio in gomma	●
Sedile: sedile con ammortizzatore riscaldato	●
Regolazioni possibili per il sedile: schienale, bracciolo, altezza e angolazione, scorrimento in avanti/indietro	●
Leve a corsa breve	●
Parasole (finestrino anteriore/finestrino laterale)	○
Tettuccio trasparente con tendina parasole scorrevole	●
Vetri (anteriore, superiore, inferiore e sinistro) apribili	●
2 altoparlanti	●
4 supporti elastici con smorzamento idraulico	●

MONITOR DI BORDO

Allarmi: surriscaldamento, spia motore, pressione olio motore, alternatore, livello carburante minimo, ostruzione filtro idraulico, ostruzione filtro aria, modalità di lavoro, sovraccarico, problemi al sistema SCR ecc.	●
Avvisatori acustici: surriscaldamento, pressione olio motore, sovraccarico, problemi al sistema SCR	●
Quadro degli indicatori: temperatura acqua, ore, livello carburante, orologio, livello DEF/AdBlue®	●
Altri quadri: modalità di lavoro, minimo automatico, candele a incandescenza, monitor di retrovisione, condizioni operative ecc.	●
selezione di 32 lingue	●

LUCI

Luce supplementare braccio con copertura	○
Luci supplementari anteriori tettuccio cabina	○
Luci supplementari parte posteriore tettuccio	○
Faro rotante	○
2 fari di lavoro	●

TORRETTA

Batterie 2 x 126 Ah	●
Stacca-batteria	●
Corrimano parte superiore del cassone	●
Contrappeso 6.300 kg	●
Pompa elettrica di rifornimento carburante con arresto automatico e filtro	●
Galleggiante livello carburante	●
Indicatore livello olio idraulico	●
Tappo rifornimento carburante con apertura a chiave	●
Cofani macchina con serratura	●
Corrimano piattaforma	●
Videocamera per la retrovisione	●
Specchietto retrovisore (lato destro e lato sinistro)	●
Videocamera laterale	○
Freno di stazionamento rotazione	●
Chiusura inferiore	●

SOTTOCARRO

Ruota dentata imbullonata	●
Maglie cingoli rinforzate con perni a tenuta	●
Pattino: 600 mm a tripla costola	●
Sottocopertura ralla	○
Senso di marcia indicato sul telaio del cingolo	●
Coperchi motori di spostamento	●
Freno di stazionamento spostamento	●
Rulli superiori e inferiori	●
3 protezioni cingoli (su ogni lato) e tendicingolo idraulico	●
4 supporti di attacco	●
Vano porta attrezzi con serratura	●

ATTREZZI ANTERIORI

Biella leveraggio benna in fusione A	●
Impianto di ingrassaggio centralizzato	●
Protezione antipolvere su tutti i perni benna	●
Perno flangiato	●
Boccole HN	●
Piastra di spinta in resina rinforzata	●
Rivestimento termico di WC a spray (carburo di tungsteno)	●
Biella di articolazione benna saldata A	○
Biella benna "A" saldata con gancio saldato	○

ACCESSORI

Accessori per selettore a 2 velocità	○
Pompa supplementare (30 L/min)	○
Tubazioni supplementari per impianto di rotazione	○
Tubazione di base braccio	●
Tubazioni per impianto martello e frantumatore	●
Componenti per martello e frantumatore	●
Accumulatore pilotaggio	○

VARIE

Global e-Service	●
Controller delle informazioni di bordo	●
Cassetta attrezzi standard	●

Prima di utilizzare questa macchina, incluso il sistema di comunicazione satellitare, in un Paese diverso da quello previsto in origine, potrebbe essere necessario apportare modifiche alla macchina stessa in modo da renderla conforme alle normative locali (incluse le normative sulla sicurezza) e alle disposizioni di legge in vigore in tale Paese. Non esportare o utilizzare la macchina all'esterno del Paese previsto in origine prima di averne verificato tale conformità. Contattare il concessionario Hitachi per eventuali domande inerenti tale conformità.

Le presenti caratteristiche tecniche possono essere soggette a modifiche senza preavviso. Le illustrazioni e le fotografie raffigurano dei modelli di serie, che possono essere dotati o meno di allestimento a richiesta o di serie. Colori o caratteristiche possono variare. Prima dell'uso consultare il manuale d'uso e manutenzione per informazioni inerenti le corrette procedure.

KS-IT365EU