

ZX™ -135/70

Технические характеристики

Модель	ZX-135/70
--------	-----------

Размеры

Максимальная рабочая высота*	43,15 м
Максимальная высота подъема платформы	41,15 м
Максимальный горизонтальный вылет – подъемная часть выдвинута	18,03 м
Максимальный горизонтальный вылет – подъемная часть втянута	21,26 м
Высота препятствия снизу при переносе максимальная – подъемная часть выдвинута	23,01 м
подъемная часть втянута	9,91 м
Вылет ниже уровня земли	5,87 м
A Длина платформы – модель 8 футов / 6 футов	0,91 м / 0,76 м
B Ширина платформы – модель 8 футов / 6 футов	2,44 м / 1,83 м
C Высота – в сложенном положении	3,09 м
D Длина – в сложенном положении	12,93 м
E Ширина – оси раздвинуты	3,94 м
Ширина – оси втянуты	2,49 м
F Колесная база – оси раздвинуты	4,11 м
Колесная база – оси втянуты	4,11 м
G Дорожный просвет – по центру	0,38 м

Производительность

Грузоподъемность	272 кг
Поворот платформы	160°
Подвижность гуська по вертикали	110°
Вращение поворотного стола	непрерывное, на 360°
Вылет задней части поворотного стола – оси выдвинуты, подъемная часть поднята	0,81 м
Вылет задней части поворотного стола – подъемная часть опущена	4,29 м
Скорость движения – в сложенном положении	4,8 км/ч
Скорость движения – с поднятой платформой**	1,1 км/ч
Скорость подъема до полной высоты	96 сек
Преодолеваемый уклон – в сложенном положении***	45 %
Радиус поворота, внутренний – оси вытянуты:	2,90 м
Радиус поворота, внутренний – оси втянуты	8,03 м
Радиус поворота, наружный – оси раздвинуты	6,17 м
Радиус поворота, наружный – оси втянуты	9,96 м
Управление	12 В пост. тока, пропорциональное
Шины	445/65 D22.5 18-слойные пенозаполненные

Силовая установка

Варианты двигателя	дизельный, Deutz Stage IIIA TD 2011 L04i 4-цилиндровый турбированный, 55 кВт (74 л.с.) дизельный, Deutz Stage IIIB TD 2.9 L4 4-цилиндровый турбированный, 55 кВт (74 л.с.)
Вспомогательный источник питания	12 В пост. тока
Емкость гидравлического бака	246,1 л.
Емкость топливного бака	151,4 л.

Уровни шума и вибрации

Уровень звукового давления (рабочий пост на земле)	85 dBA
Уровень звукового давления (рабочий пост на платформе)	74 dBA
Вибрация	<2,5 м/сек ²

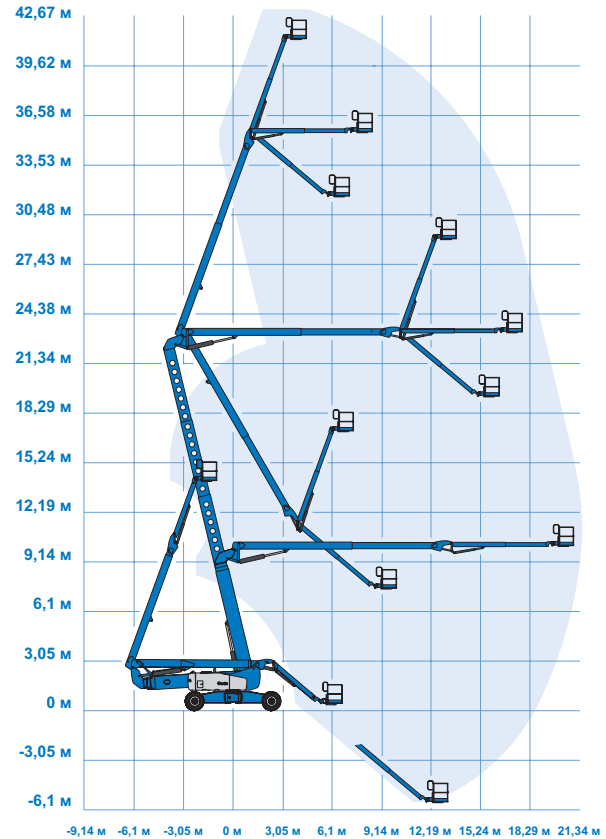
Вес****

Стандарта ЕС	21 092 кг
--------------	-----------

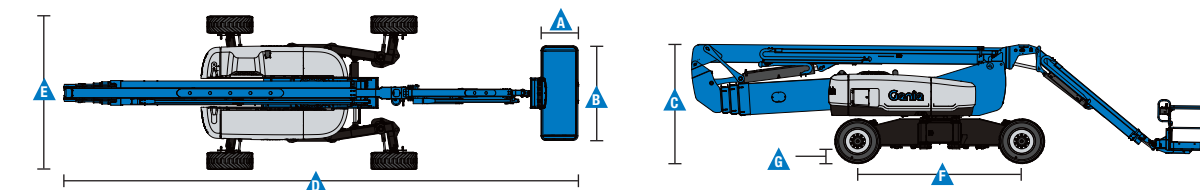
Соответствие стандартам

Директивы ЕС: 2006/42 / ЕС - Директива по машиностроению
Согласованные стандарты: EN280; 2004/108/ЕС(ЭМС); 2000/14/ЕС (Уровень шума в наружной среде)

Диапазон перемещения ZX-135/70



* В метрических единицах рабочая высота равна высоте подъема платформы плюс 2 м. В единицах США рабочая высота равна высоте подъема платформы плюс 6 футов.
** В режиме подъема (платформа поднята) машина может эксплуатироваться только на твердой, ровной поверхности.
*** Значение преодолеваемого уклона действительно только для езды по склонам. Дополнительные сведения о номинальных углах уклона см. в руководстве по эксплуатации.
**** Вес варьируется в зависимости от комплекта опций и (или) стандартов страны.



Характеристики

Стандартные характеристики

Размерные характеристики

- Рабочая высота 43,15 м
- Горизонтальный вылет 21,26 м
- Высота препятствия внизу при переносе 23,01 м
- Грузоподъемность до 272 кг
- Гусек Jib-Extend™ 3,66–6,10 м

Производительность

- Мини-шасси Xchassis™ с выдвигаемыми осями
- Автоматическое выравнивание платформы
- Гидравлическое поворотное устройство платформы
- Рулевое управление переключателем под большой палец на рычаге
- Пропорциональное управление с помощью джойстиков
- Разъем для подключения телематики
- Полный комплект бортовой диагностики и контрольный дисплей двигателя
- Охладитель гидравлического масла
- Включаемый привод
- Блокировка привода при наклоне шасси
- Кабель питания переменного тока, подведенный к платформе
- Звуковой сигнал
- Счетчик наработки часов
- Сигнализация наклона
- Сигнализация спуска, перемещения и движения
- Проблесковый маячок
- Непрерывное вращение поворотного стола на 360°
- Рулевое управление на четыре колеса с большим углом поворота
- Четыре режима управления: на передние колеса, на задние колеса, режим крабового хода и поворот задних и передних колес в противоположных направлениях
- Торможение на все четыре колеса
- Неотключаемый полный привод с контролем тягового усилия
- Регулируемый таймаут ножного выключателя
- Двухскоростные двигатели колес
- Настраиваемые органы управления, позволяющие ограничить высоту подъема до 27,74 м
- Отображение статуса двигателя
- Двойной параллелограмм для подъема вдоль вертикальной стены
- Контактный датчик аварийной сигнализации Lift Guard™

Силовая установка

- Вспомогательный источник питания 12 В пост. тока
- Защитный комплект для двигателя
- Подогреватель воздухозабора Deutz
- Поворотный-откидной лоток для двигателя

Конфигурация легко изменяется в соответствии с вашими потребностями

Варианты платформы

- Стальная платформа 2,44 м со входом с трех сторон и боковой распашной калиткой (стандартная комплектация)
- Стальная платформа 1,83 м со входом с двух сторон и боковой распашной калиткой

Гусек

- Jib-Extend™ 3,66–6,10 м

Варианты двигателя

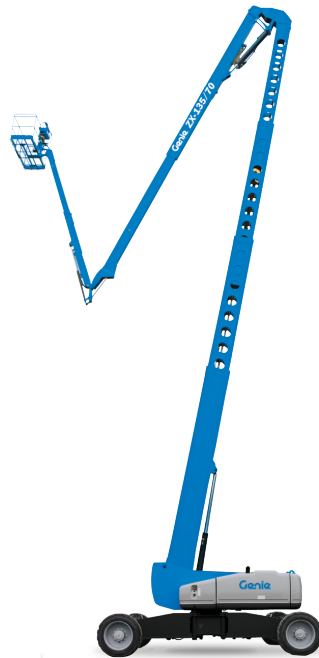
- Дизельный с турбонаддувом Deutz Stage IIIA 55 кВт (74 л.с.)
- Дизельный с турбонаддувом Deutz Stage IIIB 55 кВт (74 л.с.)

Привод/рулевое управление

- 4 x 4 (стандартный вариант)
- Управление на 4 колеса (стандартный вариант)

Варианты шин

- Повышенной проходимости пеннозаполненные (стандартная комплектация)



Опции и дополнительное оборудование

Опции, повышающие производительность

- Сетчатые вставки половинной высоты платформы
- Дополнительный верхний поручень платформы (только на платформах 2,44 м)
- Шланг сжатого воздуха к платформе ⁽¹⁾
- Питание на платформе: вилка, розетка, как опция устройство защитного отключения при замыкании на землю с защитой от перегрузки по току
- Комплект рабочего освещения (2 прожектора на шасси, 2 на платформе) ⁽¹⁾
- Джойстик рулевого управления двумя осями ⁽¹⁾
- Биоразлагаемое гидравлическое масло
- Комплект для работы в опасных средах ⁽¹⁾: защитные силфоны гидроцилиндров, грязесъемные уплотнения стрелы, защитные чехлы пульта управления платформы и выносного пульта
- Комплект Deluxe для работы в опасных средах ⁽¹⁾: в дополнение к базовому комплекту включает защиту центральной части поворотного стола, защитный кожух зубчатого венца, защиту выхлопной трубы, откидные защитные шторки двигателя и воздушный фильтр предварительной очистки
- Система Track & Trace ⁽²⁾ (блок GPS, сообщающий данные о местонахождении и оперативном статусе машины)
- Блокировка подъема при наклоне шасси (программируемый параметр)
- Запираемые на замок крышки пультов управления платформой
- Конструкция защиты оператора ⁽³⁾
- Лоток для инструментов ⁽³⁾
- Страховочная перекладина ⁽³⁾

Опции силовой установки

- Генератор переменного тока 110 В / 60 Гц или 220 В / 50 Гц, 3000 Вт, с гидравлическим приводом
- Фильтр предварительной очистки воздухозабора дизельного двигателя ⁽¹⁾
- Глушитель с каталитическим дожигателем/газоочистителем (только для дизельных двигателей стандарта Stage IIIA) ⁽¹⁾
- Модуль низкотемпературного автоматического термовыключателя
- Комплект для запуска двигателя в мороз для региона EMEAR: вкл. подогреватель двигателя и зарядное устройство

⁽¹⁾ Только заводская установка

⁽²⁾ Включает подписку на первые 2 года

⁽³⁾ Только для послепродажного обслуживания

Российская Федерация

Посетите наш сайт www.genielift.ru/ru_locations, на котором вы найдете адреса всех наших предприятий в мире.

Глобальная система производства и дистрибуции

Австралия · Бразилия · Страны Карибского бассейна · Центральная Америка · Китай · Франция · Германия · Италия · Япония · Корея · Мексика · Россия · Юго-восточная Азия · Испания · Швеция · Объединенные Арабские Эмираты · Великобритания · Соединенные Штаты Америки

Технические характеристики продукта и цены могут меняться без предупреждения и без ответственности для производителя. Фотографии и (или) чертежи в настоящем документе служат только в качестве иллюстраций. Инструкции по правильной эксплуатации даются в соответствующих руководствах для операторов данного оборудования. Невыполнение указаний соответствующих руководств для оператора при эксплуатации оборудования или другие безответственные действия могут повлечь серьезные травмы или смерть. Единственной гарантией, действующей в отношении нашего оборудования, является стандартная гарантия в письменной форме, выданная на конкретный продукт и на конкретную продажу, и мы не даем никаких других гарантий ни в явной форме, ни подразумеваемых. Продукты и услуги, перечисленные в документе, могут быть торговыми марками, фирменными марками продавца или торговыми названиями, принадлежащими корпорации Terex и (или) ее дочерним предприятиям в США и других странах. Genie является торговой маркой компании Terex South Dakota, Inc. © 2017 Terex Corporation.

