



YANMAR

COMPACT TRACTOR

YT347 | **YT359**

47 pk

59 pk



Voor krachtige prestaties

Gebaseerd op een beproefd concept

- Een motor die aan de emissienormen voldoet, en een zeer innovatieve, slimme variabele transmissie zorgen voor een schone werking, wat een nieuwe standaard in deze gewichtsklasse vormt.
- Door het lage brandstofverbruik en de lage uitstoot wordt de invloed op het milieu geminimaliseerd
- Het comfort van de bestuurder staat voorop en is dan ook een belangrijk element bij het ontwerp van de nieuwe modellen.
- De nieuwe modellen vormen het hoogtepunt van de meer dan honderd jaar ervaring, deskundigheid en technische knowhow van Yanmar.



YT3
Series
YT347 / YT359



Een lange traditie van innovatie

Yanmar Agriculture Equipment werkt al meer dan 50 jaar met succes aan het versterken en uitbouwen van zijn reputatie binnen de landbouw- en landschapssectoren in Europa. En die reputatie – op basis van beproefd Japans ontwerp met snelle Europese service – wordt alleen maar sterker.

Het productassortiment van het bedrijf omvat 16-59pk-tractors, sneeuwruimers, tillers en transporteurs. Deze zijn allemaal ontworpen voor optimale kwaliteit en duurzaamheid en worden allemaal gekenmerkt door aandacht voor ontwerp, efficiëntie om te voldoen aan de behoeften van klanten, nu en in de toekomst.

Met een scala aan interessante nieuwe producten die zijn ontworpen door Ken Okuyama – de industrieel ontwerper die befaamd is vanwege zijn werk voor Porsche en Ferrari, zal het Yanmar-merk een bron van inspiratie blijven voor de ontwikkeling van landbouw- en landschapsapparatuur wereldwijd.

Yanmar heeft een sterke en gevestigde aanwezigheid in Europa. Het Europese hoofdkantoor is gevestigd in Nederland en wordt ondersteund door een uitgebreid netwerk van verkoop- en servicespecialisten in 30 Europese landen. Bovendien zijn aangepaste tractorconfiguraties mogelijk om tegemoet te komen aan lokale behoeften.



Ken Kiyoyuki Okuyama
Industrieel ontwerper / CEO,
KEN OKUYAMA DESIGN

Ken, geboren in 1959 in Yamagata, Japan, heeft gewerkt als hoofddesigner bij General Motors, senior designer bij Porsche AG en als directeur design bij Pininfarina S.p.A., waar hij verantwoordelijk was voor de Ferrari Enzo, de Maserati Quattroporte en veel andere wagens. Hij is ook bekend vanwege zijn werk aan producten zoals motorfietsen, meubilair en robots.

Krachtige en moderne stijl

Alles aan de YT347 en YT359 – van de slanke, uit de autobranche bekende lijnen en de krachtige en duurzame aandrijving tot de comfortabele en uitgekiende cabine – ademt een gevoel voor prestaties en productiviteit, gecombineerd met een vakmanschap dat Yanmar al meer dan een eeuw kenmerkt. Van de eerste aanblik tot de eerste rit biedt de YT-lijn een ervaring die even boeiend als effectief is.

Technologische superioriteit

Het geavanceerde ontwerp van de YT-lijn is nog maar het begin. De YT347- en YT359-modellen zijn beide gebouwd om uw efficiëntie te verbeteren, zodat u dagelijks productiever kunt zijn. De innovatie van de YT3-tractor gaat veel verder dan verbluffende esthetiek, of het nu gaat om de bedieningselementen in de cabine of de techniek onder de motorkap.





Integratie van vermogen en productiviteit

De prestaties zijn geen kwestie van toeval, maar is ingebakken in elk facet van de YT347- en YT359-tractors. Moderne tractorgebruikers eisen machines die krachtig genoeg zijn voor elke mogelijke taak, schone verbranding om te voldoen aan steeds veranderende emissievoorschriften, en betrouwbaar en duurzaam zijn om te garanderen dat hun machines gedurende de volledige levensduur optimaal zullen presteren.

De YT347 en YT359 bieden het allemaal, en nog veel meer. Beide modellen worden aangedreven door een beproefde common-railmotoraandrijving via een geïntegreerde hydromechanische variabele transmissie (IHMT) waarmee u verzekerd bent van de hoogste vermogens- en productiviteitsniveaus, gekoppeld aan milieutechnische specificaties die ongeëvenaard zijn voor tractoren in deze gewichtsklasse.

i-HMT-transmissie

geïntegreerde hydromechanische variabele transmissie

Geen enkele andere compacte tractor beschikt over de geïntegreerde hydromechanische transmissietechnologie (VARIO) van de YT347 en de YT359.

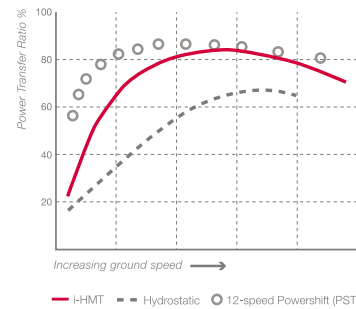
De i-HMT-transmissie creëert een nieuwe bedrijfsstandaard voor veelzijdigere prestaties. U hoeft niet langer te kiezen tussen een efficiënte, constante snelheid of een flexibele werking. Met de i-HMT-transmissie krijgt u dat allebei.

Uiterst efficiënte variabele transmissie i-HMT (geïntegreerde hydromechanische transmissie)

I-HMT voorziet in soepel en traploos opschakelen van nul tot de maximale snelheid. Optimale snelheden die eerder niet mogelijk waren met bestaande machines, zijn nu naar wens te selecteren voor afstemming op specifieke taken en toepassingen.

A/B-modus

Regel uw motortoerental en grondsnelheid met de A/B-modus. Met de A/B-modus kunt u uw maximumsnelheid bij volledig ingedrukt i-HMT-pedaal instellen.



A/B-modus in bedrijf

De optimale snelheid kan met behulp van de variabele transmissie op elk type taak worden afgestemd.

Twee motortoerentalen kunnen van tevoren worden ingesteld op basis van de toepassing en de bodemomstandigheden, zodat de bestuurder tussen die twee kan schakelen.



High Speed, Higher RPM



Low Speed, Lower RPM

Voorbeeld: bodembewerking en naar de volgende rij draaien.

Instelling A-modus voor bewerking, B-modus voor draaisnelheid. Dankzij de A/B-modusfunctie hoeft de bestuurder de snelheid niet handmatig aan te passen, waardoor hij de draai naar de volgende rij soepeler kan maken. Het draaien verloopt hierdoor veiliger en gemakkelijker.

Automatief rijden

Het motortoerental en de rijnsnelheid kunnen worden geregeld met het versnellings-/aandrijfpedaal. De bestuurder kan de topsnelheid behalen door het hoofdschakelpedaal in te drukken. Het voetgaspedaal wordt automatisch gekoppeld met het motortoerental als de transmissiehendel in de derde groep staat.

Remmen/stoppen zonder koppeling

De tractor kan tot stilstand worden gebracht door het rempedaal in te drukken zonder de koppeling te bedienen.

Afslagbeveiliging

Verlaagt de grondsnelheid als de motor overbelast wordt.

Bewegingsregelaar i-HMT

De bestuurder kan de reactie op bediening van het i-HMT-aandrijfpedaal, de omkeerhendel en het koppelingspedaal instellen. Als de regelaar in de hoogste stand wordt gezet, is de reactie van i-HMT VIER KEER sneller dan in de laagste stand.

Stuurbekrachtiging

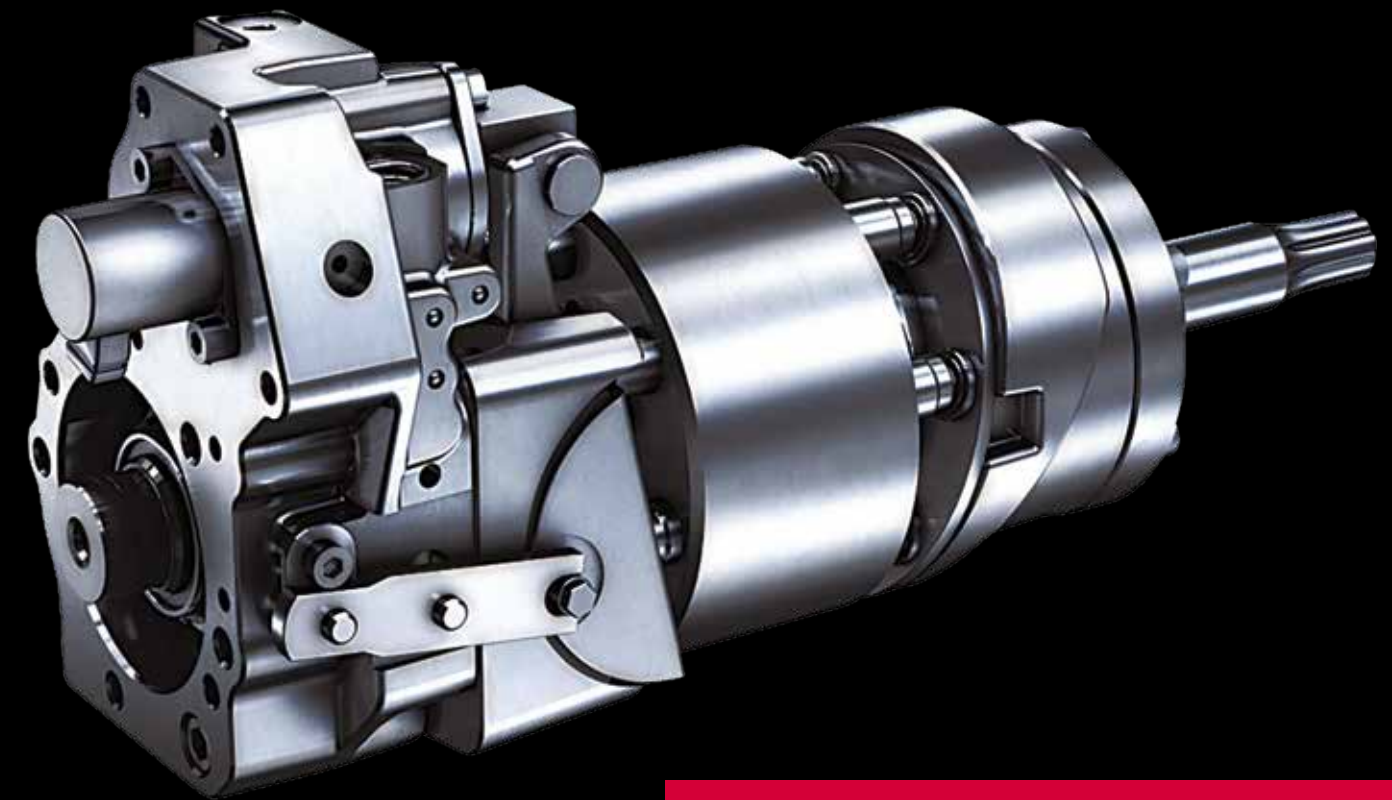
Volledig hydraulische stuurbekrachtiging.

Cruise control

Handhaaft een constante bedrijfs-snelheid.

Hydromechanische variabele transmissie:

- Efficiënte conversie van motorvermogen naar bruikbaar PTO- of trekvermogen
- Mogelijkheid om de optimale snelheid voor elke taak en toepassing te kiezen
- Lager brandstofverbruik dankzij hogere efficiëntie
- Traploos schakelen
- Voertuig stoppen zonder koppeling te bedienen

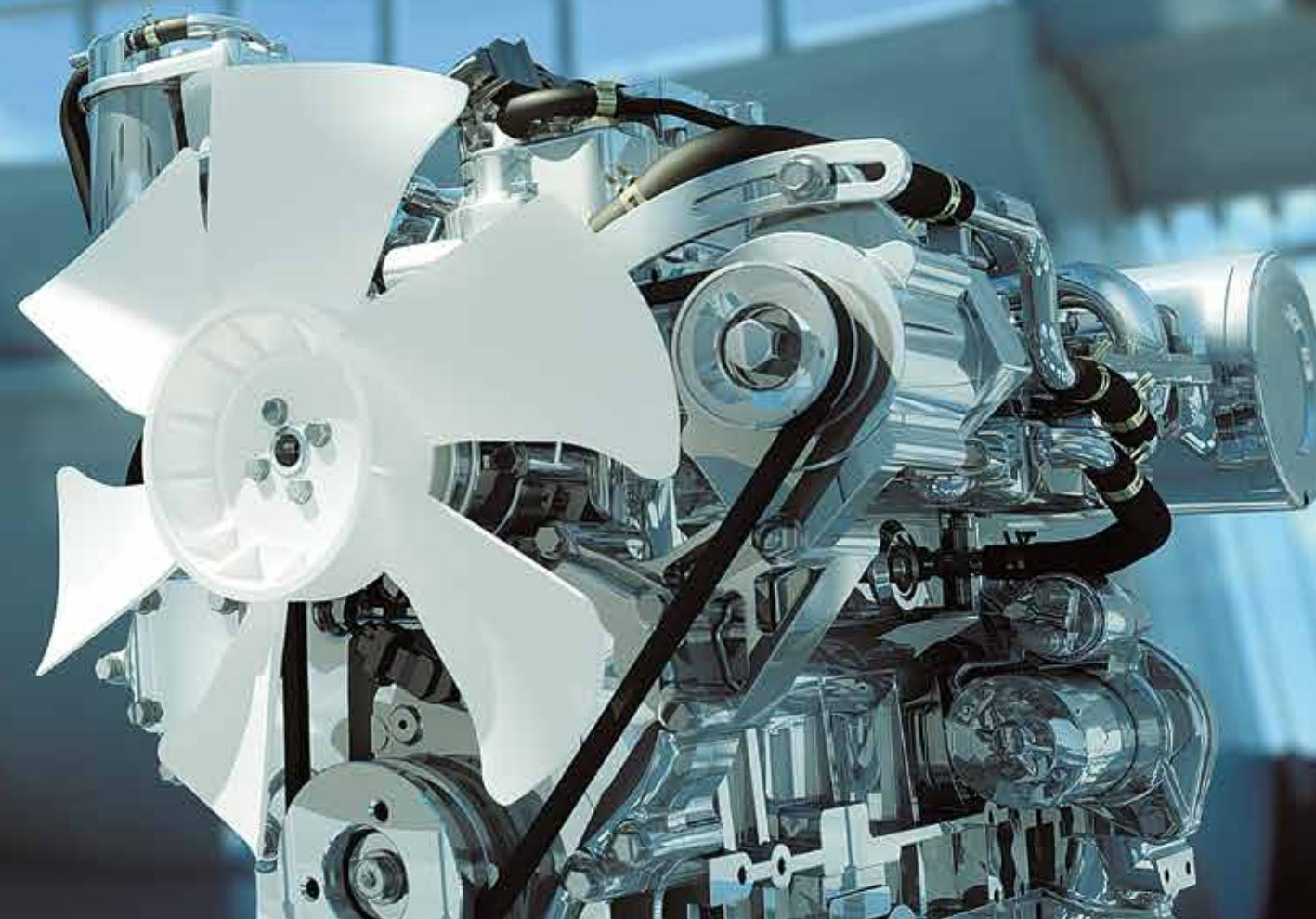


Gemaakt door Yanmar

STAGE 5
READY

Unieke motorkenmerken:

- Directe inspuiting voor vermogen met schone verbranding
- Common-railsysteem voorziet in nauwkeurig afgestelde elektronische regeling van brandstofinspuiting
- Minder stikstofoxiden dankzij gekoelde EGR
- Roetfilter voor het opvangen van stofdeeltjes in uitlaatgas
- Volledig elektronische motor voorziet in intelligente regeling



Common-railmotor met hoog vermogen:

Het perfecte evenwicht tussen hoog vermogen/hoge prestaties en geminimaliseerde emissies voor de laagst mogelijke invloed op het milieu.



Common-rail inspuitstelsel

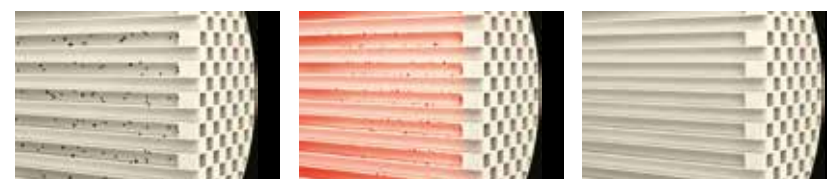


DPF (dieseldeeltjesfilter of roetfilter)

DPF (dieseldeeltjesfilter of roetfilter)

Onze motoren zijn uitgerust met een roetfiltersysteem om stofdeeltjes (PM) uit uitlaatgassen op te vangen. De stofdeeltjes die in het roetfilter worden vastgehouden, worden tijdens de automatische regeneratie van het roetfilter verwerkt, waardoor het filter altijd schoon wordt gehouden.

In de oorspronkelijke DPF-regeneratieregeling van Yanmar worden drie modi gecombineerd



1. Stofdeeltjes gevangen

2. Regeneratie gestart

3. Regeneratie voltooid*

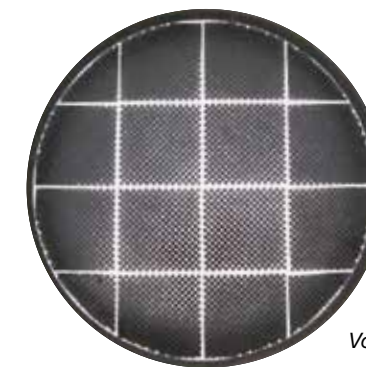
Regeneratieknop

De TNV-motor van Yanmar voorziet in automatische verbranding en verwijdering van fijnstof. Als fijnstof zich blijven ophopen, kan het roetfilter via een druk op de knop worden geregenereerd, terwijl het filter blijft werken.



* Binnen in roetfilter

Resultaten van regeneratie



Voor



Na

Een fijne plek

Het comfort van de bestuurder heeft bij het ontwerp van de YT347- en YT359-tractors vooropgestaan.



Optionele cabine

De optionele cabine op onze YT-lijn creëert een nieuw niveau van comfort, met ingebouwde verwarming en airconditioning. De cabine, die is voorzien van een luchtfilter, helpt stof buiten te houden. Het ontwerp met geïsoleerd platform vermindert trillingen, en dus ook vermoeidheid bij de bestuurder. Het zicht is verbeterd met een innovatieve, gebogen glazen voorruit. De luxe stoelen met armsteunen hebben een verstelbare rugleuning voor extra comfort. Er is zelfs voorzien in een handige bergplek voor de bedieningshandleiding. Er is aan elk detail gedacht, niet alleen voor uw fysieke comfort maar ook voor optimale productiviteit en efficiëntie. Met Yanmar hoeft u nooit te kiezen tussen comfort en productiviteit.



Voor- en achteruit schakelen met de topjes van uw vingers



Compleet lcd-scherm met elektronische bedieningselementen



Kantelbaar stuur



Vlakke doorlopende vloer en grote opstapree met antislip



Ontworpen voor comfort

Door de flexibiliteit verder uit te breiden met beter zicht, biedt de ruime bestuurdersplaats maximaal comfort.

Ruim

Ten opzichte van eerdere modellen is de ruimte in de cabine met 10% toegenomen. De airconditioningunit is naar achteren verplaatst om de beschikbare hoofdruimte te vergroten.

Stil

Lagere geluidsniveaus dankzij de ruit met gebogen oppervlak, dat nagalm vermindert.

Eenvoudige toegang

De toegankelijkheid van de cabine is verbeterd door de plafondhoogte met 100 mm te vergroten en de hoogte van het achterspatbord te verkleinen.

Uitstekend zijwaarts zicht

Voor de deuren is glas met een gebogen oppervlak gebruikt, terwijl de deurstijlen zijn verdwenen om rondom zicht en meer veiligheid te bieden.

Beter zicht naar achteren

Een grote achterrauit met gebogen glas is volledig te openen en wordt ondersteund door de dubbelglasconstructie.



Volledig vlak dek

Slechts 77 dB

Trilling-absorberende frameconstructie

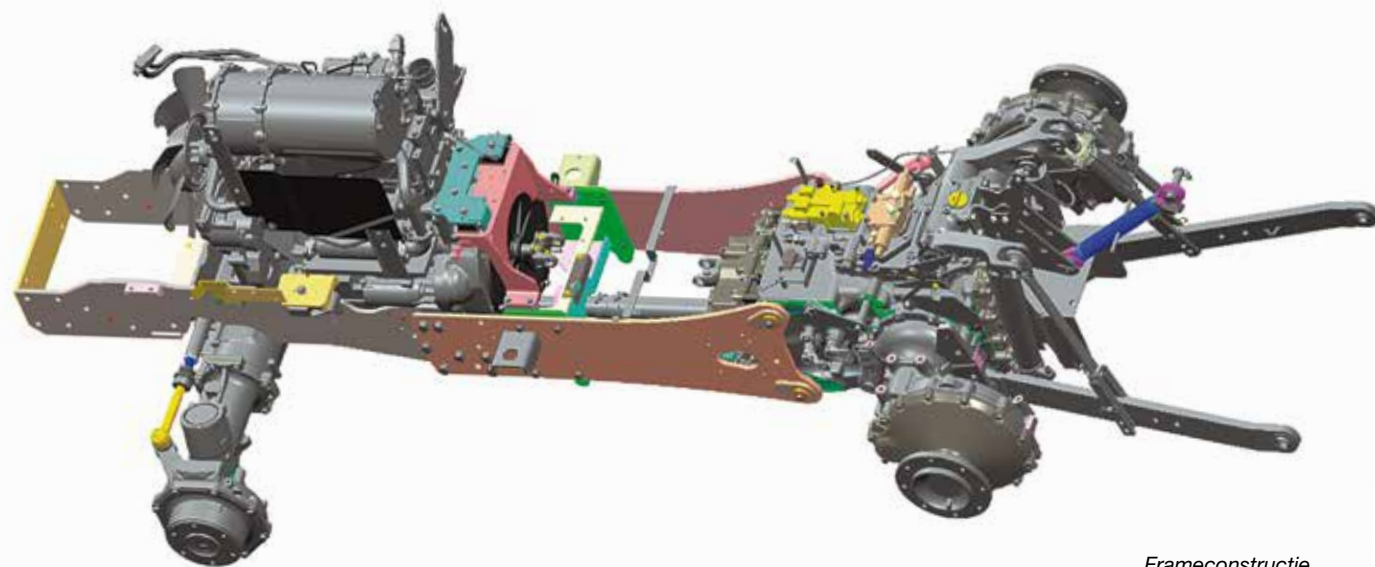
De frameconstructie voor grote tractoren is bedoeld om trillingen en geluid van de motor/transmissie te dempen en zo een stille werkplek te creëren met een geluidsniveau van slechts 77 dB(A).

Volledig vlak dek

Alle oneffenheden in de vloer zijn weggenomen om een vlak oppervlak te creëren zonder gevaar voor struikelen, voor nog meer veiligheid en comfort.

Kantelbaar stuur

De stand van het stuur kan door de bestuurder in acht posities worden gekanteld. Het stuur kan bij het in- en uitstappen ook omhoog worden geklapt.



Frameconstructie

12 V-voedingsuitgang

De uitgang kan worden gebruikt als een externe voedingsbron.

Voedingsuitgang 40 A + 20 A

Achter de rechterstoel zijn twee connectoren opgenomen. Voor werktuigen is een voedingsuitgang met hoge capaciteit beschikbaar.

Bestuurdersstoel voor minimale vermoeidheid

De dempende kenmerken van het zitoppervlak zijn verbeterd, waarbij speciale aandacht is besteed aan de rekbaarheid van het stof om het zitcomfort te verbeteren. Zowel de zitpositie en -hoogte als de verstelbare rugleuning kunnen nauwkeurig worden afgesteld om het zitcomfort van de bestuurder te optimaliseren.

Airconditioning

De ventilatie kan afzonderlijk worden ingesteld om de luchtstroom op de voorruit en de bestuurder te kunnen richten. Er zijn meerdere instellingen mogelijk die ondersteunen bij de ontwaseming van beslagen ramen en het koelen van de cabine.





Bedieningsgemak

De nieuwe YT-tractors verhogen niet alleen het comfort van de bestuurder, maar verlichten ook de taken van de bestuurder.

Omdat we weten dat een bestuurder vaak veel uren in de cabine doorbrengt, heeft Yanmar er alles aan gedaan om ervoor te zorgen dat deze uren comfortabel zijn en minimale inspanningen en training vergen. Elk aspect van de bediening van de machines is vereenvoudigd voor optimale productiviteit met de laagst mogelijke vermoeidheidsniveaus.

Snelheidsregeling

Veelgebruikte automatische functies zijn eenvoudig in te stellen met één druk op de knop. Zo kan de bestuurder elke functie geheel afstemmen op zijn specifieke vereisten.

Als u de cruisecontrol inschakelt, bent u verzekerd van een constante grondsnelheid, en ook het automatische gaspedaal waarbij de voetpedaal wordt gekoppeld aan zowel de Vario als de motor) is beschikbaar met één druk op de knop.

Regeling rijnsnelheid

Belangrijke functies zoals snelheidsregeling, PTO en hydraulische voorkeuren kunnen direct worden bediend.

Transmissiehandel voor 3 groepen
Transmissie met 3 werkgroepen stelt

de bestuurder in staat om de meest geschikte grondsnelheid te selecteren. De trekkracht kan met een factor 1,5 tot 2,5 worden verbeterd door de optimale groep te selecteren.

Hoofdrijpedaal

Door de maximale grondsnelheid in te stellen, is een nauwkeurige snelheidscontrole mogelijk, zelfs bij lage grondsnelheden.

Instelpaneel A/B-modus

De maximale grondsnelheid en het maximale motortoerental zijn in te stellen via een combinatie van schakelaar en draaischijf.



Projectortype koplampen

Projectorkoplampen zorgen voor verlichting over een breed vlak.

Ingebouwd achterlicht

Een hoog gemonteerde combinatie-lamp attendeert het verkeer en

verlicht werktuigen die aan de achterkant zijn bevestigd. Het achterlicht is in de tractor ingebouwd om de lampen te beschermen tegen beschadiging.



Aftakas bediening

Om veel verschillende instrumenten en werktuigen te kunnen gebruiken, wordt de aftakas (PTO) elektronisch aangestuurd, zodat deze licht en soepel en met zo min mogelijk stress kan worden ingeschakeld. De PTO kan ook worden ingeschakeld zonder de tractor te stoppen, zodat maximale productiviteit is gewaarborgd.



Hydraulica

Ergonomisch geplaatste ingebouwde joystick, voor eenvoudige bediening van werktuigen.



“Zowel ‘s ochtends vroeg als ‘s avonds laat draagt effectieve verlichting bij aan de veiligheid”

Vereenvoudigd onderhoud

Om een lange, probleemloze levensduur van de YT347 en de YT359 te garanderen, is het onderhoud vereenvoudigd. Zo worden de dagelijkse vervelende karweitjes leuke klusjes.

Volledig te openen motorkap

De motorkap uit één stuk kan volledig en in één handeling worden geopend voor eenvoudige, probleemloze inspectie.

Zekeringskast

De zekeringskast is geïntegreerd in de stuurkolom en is daardoor goed toegankelijk voor inspectie.

Dubbel luchtfilterelement

Voorziet in optimale filtering, zelfs in zeer stoffige omstandigheden

Onderhoudsinterval voor roetfilter

De regeneratie van het roetfilter wordt automatisch uitgevoerd en je hoeft hiervoor niet te stoppen met werken. (naadloos) Het roetfilter hoeft pas na 6.000 bedrijfsuren worden vervangen.

DPF Service in:

**6.000
uur**

Brandstofvulopening voor eenvoudig bijvullen

De brandstofvulopening bevindt zich op een laag punt. Een jerrycan met brandstof kan op de opstaptree worden geplaatst, wat het bijvullen van brandstof nog eenvoudiger maakt.

Reminder onderhoudsinterval op lcd-paneel

Op het lcd-instrumentenpaneel worden herinneringen voor diverse onderhoudsintervallen weergegeven.



Veelzijdigheid

Er is een aanbouwwerktuig voor elke klus, voor elke dag in elk seizoen. De YT-lijn is strategisch ontwikkeld, waarbij van tevoren al rekening is gehouden met het gebruik van de hulpstukken.

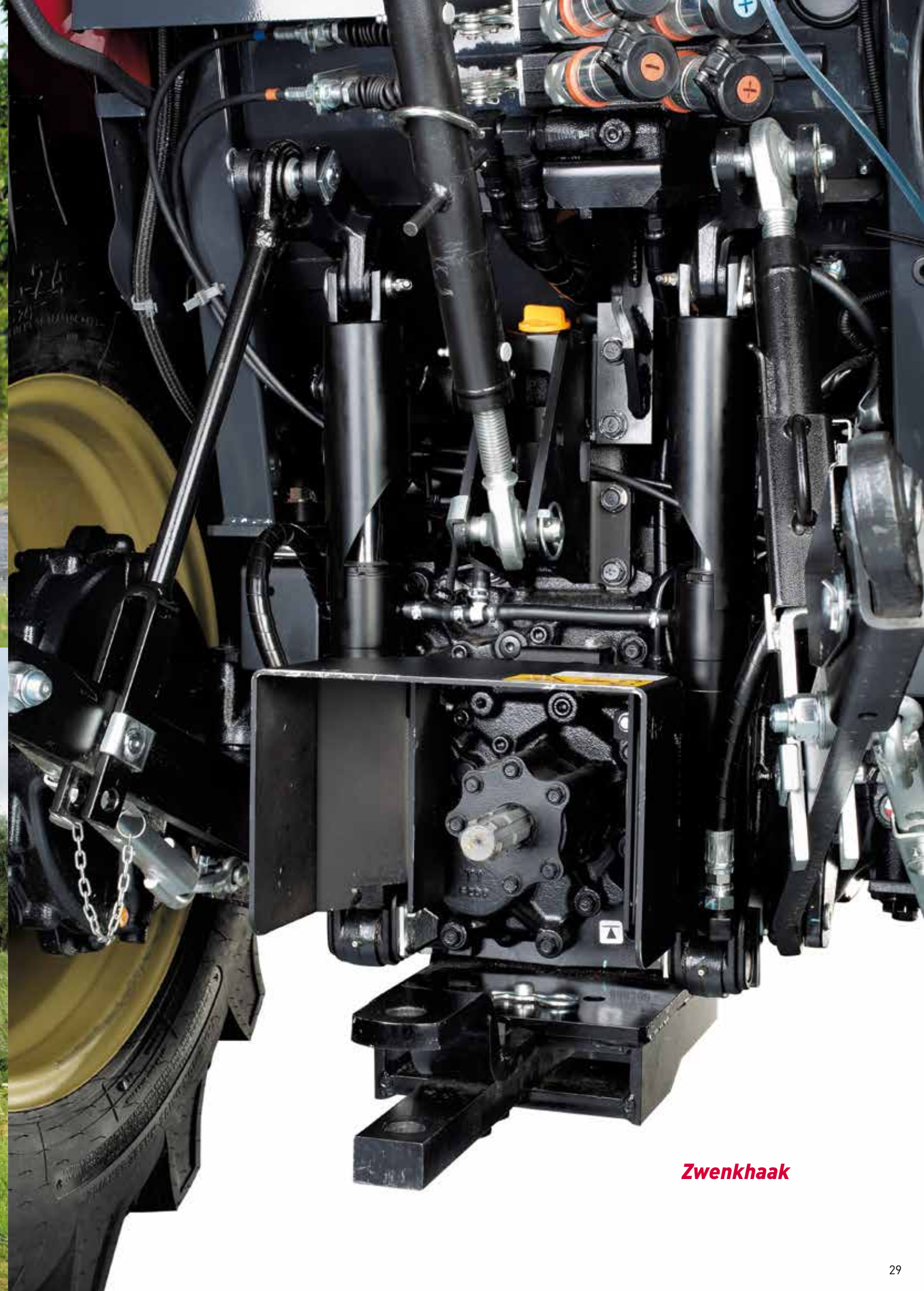




Veegmachine voor



*Klepelmajaier voor
en achter*



Zwenkhaak

Opties

**Led/
halogeen-
werklamp
voor**

**Fronthef-
inrichting en
Frontaftakas**



Contra gewicht voor

Kan op de beugel voor het frontgewicht worden geplaatst. Er kunnen in totaal zes stuks worden bevestigd.

**Led/halogeen-
werklamp achter**

**Achter-
ruitwisser**

**Derde
regelventiel**

Naast de twee standaard ventielen kan er één extra dubbelwerkend ventiel worden gemonteerd.



Zwenkhaak

**Meer gedetailleerde informatie is te vinden op onze website:
www.yanmaragriculture.eu**

Specificaties YT3

Model		YT347		YT359		
Type transmissie		I-HMT		I-HMT		
CAB/ROPS		ROPS	CAB	ROPS	CAB	
Motor	Motornaam	4TNV88C		4TNV98C		
	EU-emissievoorschriften	Fase IIIA		Fase IIIB		
	Bruto motorvermogen	pk	46,6	59,7		
	Netto motorvermogen	pk	44,3	56,7		
	Nominaal motortoerental	tpm	2800	2500		
	Maximaal motortoerental	tpm	2830	2530		
	Cilinderinhoud	cc	2189	3318		
	Inhoud brandstoftank	L	48	48		
	Wisselstroomdynamo	A	55	55		
Afmetingen	Totale lengte	mm	3355	3410		
	Totale breedte (smalle band)	mm	1490	1490		
	Totale hoogte (ROPS/CAB)	mm	2470	2310	2470	2310
	Wielbasis	mm	1925		1965	
	Min. bodemvrijheid	mm	421		421	
	Spoorbreedte voor	mm	1265-1399		1265-1399	
	Spoorbreedte achter	mm	1319-1626		1319-1626	
Gewicht	kg	1765	1960	1865	2060	
Band	Voor	R1: 8-16 R1N: 8-16 R3: 27x10.5-15 NHS R4: 10.00-16.5	R1: 8-16 R1N: 8-16 R3: 27x10.5-15 NHS R4: 10.00-16.5	R1: 8-16 R1N: 8-16 R3: 27x10.5-15 NHS R4: 10.00-16.5	R1: 8-16 R1N: 8-16 R3: 27x10.5-15 NHS R4: 10.00-16.5	
	Achter	R1: 14.9-24 R1N: 12.4-28L R3: 44x18-20 NHS R4: 17.5L-24	R1: 14.9-24 R1N: 12.4-28L R3: 44x18-20 NHS R4: 17.5L-24	R1: 14.9-24 R1N: 12.4-28L R3: 44x18-20 NHS R4: 17.5L-24	R1: 14.9-24 R1N: 12.4-28L R3: 44x18-20 NHS R4: 17.5L-24	
Aandrijving	Hoofdkoppeling	Natte schijf		Natte schijf		
	Rem	Natte schijf		Natte schijf		
	Stuurinrichting	Volledig hydraulische stuurbevestiging		Volledig hydraulische stuurbevestiging		
	Hoofdschakeling	I-HMT		I-HMT		
	Hoofdtransmissie	I-HMT		I-HMT		
	Omkeerinrichting	Electrohydraulische omkeerinrichting		Electrohydraulische omkeerinrichting		
	Rijsnelheid	kph	0.15-29.0 3-range		0.15-29.0 3-range	
PTO achter	Aantal versnellingen	2 (540/750)		2 (540/750)		
PTO midden		n.v.t.		n.v.t.		
PTO voor		optioneel		optioneel		
Capaciteit hydraulische pomp	Stuurbevestiging	L/min	21,7	20,1		
	Werktuig	L/min	38,3	35,5		
	Totaal	L/min	60,0	55,5		

Model		YT347		YT359	
CAB/ROPS		ROPS	CAB	ROPS	CAB
3-punts hef vermogen	In de kogels (std)	kgf	1660	1660	
	61 cm achter de hefinrichting	kgf	1400	1400	
	Driepunt categorie		CAT I	CAT I	
	Positiecontrole		Mechanisch	Mechanisch	
Cabine	Geluidsniveau bij oor bestuurder		86dB(A)	77dB(A)	86dB(A)
	Motorbevestiging		Op trillingsdemper		Op trillingsdemper
Loader	Cabinecapaciteit met ronde cabine	mm	-	1260x1450x1500	-
	Hefvermogen bij pen	kgf	1134		1134
Hydrauliek-ventielen	Bootschakelaar		•		•
	Hydrauliekventiel voor		Standaard 2 ventielen met joystickbediening		Standaard 2 ventielen met joystickbediening
	Hydrauliekventiel achter		Standaard 2, 3e optioneel		Standaard 2, 3e optioneel

Functies

Model		YT347		YT359	
CAB/ROPS		ROPS	CAB	ROPS	CAB
Motor	Elektronisch gestuurde common-rail	•	•	•	•
	CAN-bus besturing	•	•	•	•
	Draaiknop max. motortoerental	•	•	•	•
	Dubbel luchtfilterelement	•	•	•	•
Rijden	Variotransmissie	•	•	•	•
	Kruipsnelheid	•	•	•	•
	Automatische rijsnelheidsbesturing	•	•	•	•
	HMT-belastings bewaking	•	•	•	•
	Automatische snelheidsregeling/trekkrachtregeling	•	•	•	•
	Automatisch rijpedaal	•	•	•	•
	Instelmogelijkheid max. snelheid	•	•	•	•
	A/B-modus	•	•	•	•
	Natte-schijfrem	•	•	•	•
	remmen/stoppen zonder koppeling	•	•	•	•
Cruisecontrol	•	•	•	•	
Bediening aandrijf systeem	Power omkeerinrichting	1 pedaal met V/A-hendel		1 pedaal met V/A-hendel	
	Automatische afslag richtingaanwijzer	•	•	•	•
	Stuur met centrale claxonschakelaar	•	•	•	•
Bediening werktuigen	Keuzeschakelaar voor wijzigen lcd-indicatie	•	•	•	•
	Natte onafhankelijke PTO	•	•	•	•
	Telescopische heflatten	•	•	•	•

Model		YT347		YT359	
CAB/ROPS		ROPS	CAB	ROPS	CAB
Uitrusting	Koplamp	Projector (hoog/laag), E-keurmerk		Projector (hoog/laag), E-keurmerk	
	Claxon	•	•	•	•
	Brede opstaptree (tankrek)	•	•	•	•
	Zoemer brandstoftank vol (contact aan)	•	•	•	•
	Volledig vlakke vloer + hangend pedaal	•	•	•	•
	Brede opstaptree met antislip	•	•	•	•
	Cabine met trillingsisolatie	-	•	-	•
	Extra opstaptree links	•	•	•	•
	Extra opstaptree rechts	•	•	•	•
	Grote achteruitkijkspiegel (links + rechts)	•	•	•	•
	Luxe stoel	Ophanging met armsteun		Ophanging met armsteun	
	Automatisch oprolbare veiligheidsgordel	•	•	•	•
	ROPS (cabine met ROPS-certificering)	OECD	OECD	OECD	OECD
	Bewakingssysteem bestuurdersaanwezigheid	•	•	•	•
	Kantelbaar stuur	•	•	•	•
	Richtingaanwijzers/alarmlichten	•	•	•	•
	12 V-uitgang	20A	20A	20A	20A
	Bekerhouder	•	•	•	•
	Trekhaak	•	•	•	•
	Uitrusting (cabine)	Stijlloze deur	-	•	-
Klein zijraam		-	•	-	•
Binnenverlichting		-	•	-	•
Binnenspiegel		-	optie	-	optie
Zonneklep		-	optie	-	optie
Airconditioning		-	•	-	•
Radio-cd-speler		-	optie	-	optie
(speakers en radio bedraad)		-	•	-	•
Onderruit achter		-	•	-	•
Halogeen-werklamp voor (voor cabine)		-	optie	-	optie
Krachtige led-werklamp voor		-	optie	-	optie
Halogeen-werklamp achter (voor cabine en ROPS)		FOP	FOP	optie	optie
Krachtige led-werklamp achter		-	optie	-	optie
Halogeen-werklamp achter (ROPS)		optie	-	optie	-
Ruitenwisser voor		-	•	-	•
Interval wisser voor	-	•	-	•	
Ruitenwisser achter	-	optie	-	optie	
Onderhoud	Volledig te openen motorkap uit één stuk	•	•	•	•
	Waterafscheider met hoog volume	•	•	•	•
Front	Frontheftkit	optie	optie	optie	optie
	Front-PTO-kit	optie	optie	optie	optie

• = Standaard
- = Niet beschikbaar



Originele Yanmar- onderdelen

Originele Yanmar-onderdelen zijn gebouwd, getest en geproduceerd voor optimale veiligheid en kwaliteit. Door originele Yanmar-reserveonderdelen te gebruiken, bent u verzekerd van de prestaties, duurzaamheid en verkoopwaarde van uw machine.

Snelle levering van Europese onderdelendistributie

Vanuit het speciaal gebouwde centrale magazijn van Yanmar voor douane-goederen in Nederland worden voorraadartikelen naar heel Europa verstuurd. In het magazijn wordt gewerkt met een uiterst efficiënt, computergestuurd systeem dat volledig is geïntegreerd in het intern ontworpen onderdelenbeheersysteem van Yanmar.



A close-up, low-angle shot of the front of a red Yanmar tractor at night. The tractor's headlights are illuminated, casting a bright glow. The cabin is visible in the background, with two additional lights on top. The overall scene is dark, emphasizing the tractor's lights and metallic surfaces.

Vind een Yanmar-dealer bij u in de buurt

Het in Japan opgerichte en gevestigde Yanmar is een topmerk in industriële dieselmotoren en machines, waaronder landbouwwerktuigen. Het Europese hoofdkantoor van het bedrijf is strategisch gevestigd in Nederland.

Voor landbouwproducten, reserveonderdelen en ondersteuning beschikken we over een uitgebreid partnernetwerk met zo'n 180 zorgvuldig geselecteerde dealers en distributeurs in meer dan 30 Europese landen. Meer dan 60 hiervan zijn verspreid over Duitsland. De producten van Yanmar worden niet alleen gebruikt in de landbouw en bij het tuinieren, maar zijn ook te vinden in zeer uiteenlopende toepassingen op het gebied van scheepvaart, bouwnijverheid, energiesystemen en industrie.

www.yanmaragriculture.eu/dealer-locator



Regional Office / Sales & Service

Yanmar Europe B.V.
Brugplein11, 1332 BS Almere, The Netherlands
T: +31 (0)36 549 3200
F: +31 (0)36 549 3209
E: agrienquiry-yeu@yanmar.com
www.yanmar.com/eu

Head Office

Yanmar Co., Ltd.
YANMAR FLYING-Y BUILDING
1-32 Chayamachi, Kita-ku,
530-8311 Osaka, Japan
www.yanmar.com