



DOS MODELOS – MÚLTIPLES POSIBILIDADES

XAT(V)S 186 JD (9,8-11,4 m³/min / 7-14 bar).

Sustainable Productivity

Atlas Copco

Usted necesita el sistema PACE... Para ganar la carrera

La gama XAT(V)S 186 versátil y potente de Atlas Copco se presenta con dos modelos que le ofrecen múltiples posibilidades. Gracias al intuitivo sistema PACE (acrónimo de Pressure Adjusted thru Cognitive Electronics o presión ajustada a través de componentes electrónicos cognitivos, en español), los nuevos modelos 186 le ofrecen la mayoría de las opciones en un solo compresor. Este tecnología pionera permite múltiples ajustes de presión y caudal que garantizan la adaptación de la presión y el caudal de aire a las necesidades de su aplicación.

Optimice la inversión en su flota, mejore su uso en general y maximice la rentabilidad de su inversión. Si usted emplea varias máquinas para cubrir demandas de caudal de hasta 11 m³/min. y presiones de 7 a 14 bares, ya no tendrán que volver a hacerlo.

Los modelos 186 presentan también el legendario elemento compresor de Atlas Copco junto con un motor John Deere Stage IV, lo que garantiza

una mayor eficacia, intervalos de servicio más amplios, una fiabilidad incomparable, una vida útil más larga y unos costes de propiedad más bajos.



OPCIONES

- Ganchos para remolque (DIN, NATO, AC, BNA, ITA, GB, acoplamiento de bola y acoplamiento de bola suelto)
- Rueda guía o pata de apoyo
- Sistema de luces de carretera
- Calzos de ruedas
- Equipos para aire de calidad
 - Enfriador posterior
 - Separador de agua WSD
 - Válvula de derivación
- Equipos para aplicaciones especiales
 - Válvula de cierre de entrada
 - Parachispas
- Arranque en frío
- Cartucho de seguridad
- Boca de llenado metálica
- Colores especiales a petición (dependiendo del volumen)

DATOS TÉCNICOS

Rendimiento		XATS 186	XAVS 186
Presión de trabajo	bares (g)	7-10	7-14
	psi (g)	100-150	100-205
Entrega máx. de aire (1)	m ³ /min	9,8-11,4	10,1-11,4
	l/seg	190	190
	cfm	345-402	358-402
Temperatura ambiente máxima	°C	50	50
Temp. mín. de arranque / (función de arranque en frío)	°C	-10 / -25	-10 / -25
Motor			
Modelo		John Deere 4045HFC04	John Deere 4045HFC04
Número de cilindros		4	4
Salida a la velocidad nominal	kW	86	104
Velocidad nominal	r.p.m.	1900-2200	1950-2200
Velocidad de descarga	r.p.m.	1500	1500
Capacidad			
Aceite de motor	l	14,7	14,7
Aceite del compresor	l	26,5	26,5
Capacidad del depósito de combustible	l	168	168
Nivel de ruidos			
Potencia acústica (LpA) a 7 m.	dB(A)	71	71
Dimensiones y peso			
Longitud con barra de remolque fija	mm.	4940	4940
Ancho	mm.	1580	1580
Altura	mm.	1800	1800
Peso	kg	2340	2340

Atlas Copco

(1) Garantizado conforme a ISO1217 ed. 3 1996 anexo D



CARACTERÍSTICAS ESTÁNDAR

VIDA ÚTIL

La gama 186 amplía los intervalos de cambio de aceite del compresor a 1000 horas o cada dos años.

La reducción de la frecuencia de servicio unido a una vida útil más larga, reduce el coste total de funcionamiento y aumenta la disponibilidad.

CONTROLADOR XC2003

El controlador XC2003 realiza un seguimiento del uso del compresor y le avisa cuando es necesario realizar cualquier tarea de servicio planificada.

Todo el servicio se puede realizar en el mismo lado.

RENDIMIENTO DEL MOTOR

La gama 186 está equipada con un motor John Deere de 4 cilindros con una salida de potencia de 86 kW y 104 kW, respectivamente. Además, las emisiones de NOx y partículas se han reducido casi a cero.

FÁCIL DE TRASLADAR

Ligeros y compactos, ambos modelos se pueden remolcar. La gama 186 va montada en un solo eje, mejorando su maniobrabilidad en la obra.

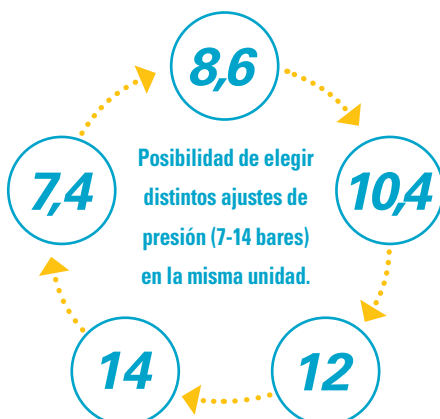


DISEÑO ROBUSTO

La gama 186 ha sido sometida a pruebas en laboratorio y sobre el terreno para garantizar un rendimiento óptimo. Se ha diseñado para soportar las condiciones de trabajo más duras. La protección anticorrosión de tres capas de la carrocería de categoría C3 evita la corrosión y aumenta la vida útil.

REDUZCA EL CONSUMO DE COMBUSTIBLE

La combinación del elemento compresor de Atlas Copco con un motor diésel John Deere nos permite ofrecerle la mejor gama de su clase en términos de consumo de combustible.



PACE™

Pressure Adjusted thru Cognitive Electronics

- El controlador XC2003 permite ajustar la presión en 3 sencillos pasos.
- La presión puede ajustarse en incremento de 0,1 bar.
- Posibilidad de cambiar de presión pulsando un botón.



Catálogo de soluciones de Portable Energy

COMPRESORES DE AIRE

LISTO PARA USAR

- 1-5 m³/min
- 7-12 bares



VERSATILIDAD

- 7-22 m³/min
- 7-20 bares



SOCIO PRODUCTIVO

- 19-116 m³/min
- 10-345 bar



Disponibles versiones diésel y eléctricas.

GENERADORES

EFICACIA

- 1,6-13,9 kVA



MÓVIL

- 9-1 250* kVA



INDUSTRIAL

- 10-1 250* kVA



*Disponibles múltiples configuraciones para producir energía para aplicaciones de cualquier tamaño.

BOMBAS DE ACHIQUE

ELÉCTRICAS SUMERGIBLES

- 275-16 500 l/min



DIÉSEL CENTRÍFUGA

- 833-9 833 l/min



PORTÁTIL PEQUEÑO

- 210-2 500 l/min



TORRES DE ILUMINACIÓN

LED



HALOGENURO METÁLICO



ELÉCTRICO



Comprometidos con una productividad responsable

La división Portable Energy de Atlas Copco está comprometida con una visión de futuro. Para nosotros, la productividad sostenible está relacionada con la previsión y anticipación a sus necesidades futuras – siempre en línea con nuestros principios medioambientales. Una perspectiva de futuro y mantenerse en la vanguardia es la única manera en que podemos asegurar ser su socio a largo plazo.

Atlas Copco

www.atlascopco.com