

VOLVO BM

L 50



- **Motoreffekt:**
SAE J1349 Net 60 kW (82 hk)
- **Maskinvikt:** 8,0 t (17 600 lb)
- **Skopor:** 1,15-3,0 m³ (1,5-3,9 yd³)

- Direktinsprutad Volvo BM dieselmotor
- Volvo BM Automatic Power Shift
- Precisionsstyrning och liten vändradie
- Förarkomfort i särklass
- LLastaggregat med parallellföreling samt stor lyfthöjd och lång räckvidd

- Pilotmanövrerat hydraulsystem
- Regjäla bryt- och lyftkrafter
- Marknadens största redskapsfamilj
- Hydrauliskt redskapsfäste
- 8-växlad transmission
- Tredje och fjärde hydraulfunktionen

Produktivitetshöjande tillval

- Tvåkretshydraulik
- Comfort Drive Control

MOTOR



Motorn, en 4-cylindrig, direktinsprutad, 4-takts dieselmotor med våta utbytbara cylinderfoder.

Luftrening:

1. Cyklonrenare med avgasejektor
2. Pappersfilter med indikator i förarhytten
3. Spärrfilter

Fabrikat		Volvo BM	
Modell		D 45 B	
Effekt brutto vid	r/s (r/min)	36,7	(2200)
SAE J1349	kW (hk)	66	(90)
Svänhjulseffekt vid	r/s (r/min)	36,7	(2200)
SAE J1349	kW (hk)	60	(82)
DIN 70020	kW (hk)	62	(84)
DIN 6271	kW (hk)	60	(82)
Max. vridmoment vid	r/s (r/min)	20	(1200)
SAE J1349 Brutto	Nm (lbf ft)	315	(232)
SAE J1349 Netto	Nm (lbf ft)	302	(223)
DIN 70020	Nm (lbf ft)	310	(229)
DIN 6271	Nm (lbf ft)	302	(223)
Antal cylindrar		4	
Cylindervolym totalt	l (in ³)	4,48	(273)
Cylinderdiameter	mm (in)	105,57	(4,16)
Slaglängd	mm (in)	128	(5)
Kompressionsförhållande		16,5 : 1	

ELSYSTEM



Elsystemet är väl skyddat med säkringar. Förberedd kabeldragning för extra utrustningar.

Centralvarning: Central varningslampa för följande funktioner: oljetryck motor, bromstryck, parkeringsbroms, temperatur motor, temperatur transmission.

Spänning	V	24	
Batterier	V	2x12	
Batterikapacitet /st	Ah	2x105	
Kallstartprestanda /st	A	2x575	
Reservkapacitet /st	min	2x170	
Generatoreffekt	W/A	1540/55	
Startmotoreffekt	kW (hk)	5,4	(7,3)

RYMDUPPGIFTER - SERVICE



Oljevolym motor	l (US gal)	10,5	(2,8)
Bränsletank	l (US gal)	160	(42,3)
Kylsystem	l (US gal)	27	(7,1)
Transmission totalt	l (US gal)	22	(5,8)
Framaxel totalt	l (US gal)	22,5	(6,0)
Bakaxel totalt	l (US gal)	22,5	(6,0)
Hydraulsystem	l (US gal)	125	(33)
Hydraultank	l (US gal)	85	(22,5)

DRIVLINA



Momentomvandlare: Enstegs, enfas.

Transmission: Volvo BM powershift-transmission av countershaft-typ med enspaksmanövrering. Successiv tryckkuppbyggnad i kopplingspaketen vid fram-backväxling.

Axlar: Helt avlastade drivaxlar. Axelkåpa i ett stycke av gjutgods. Fast framaxel och pendlande bakaxel.

Differential: 100-procentig differentialspärr på framaxeln. In- och urkoppling av spärren med en strömbrytare på golvet.

Navreduktion: Volvo BM av planetväxeltyp med lågfriktions-rullager i varje hjul. Navreduktionerna kan demonteras utan att hjul och bromsar avlägsnas.

Däck: Alternativa däck finns för olika arbetsområden.

Momentomvandling		3,1 : 1	
Transmission, fabrikat		Volvo BM	
Modell		HT 90	
Hastigheter			
Låg			
1 framåt/bakåt	km/h (mile/h)	1,6	(0,9)
2 framåt/bakåt	km/h (mile/h)	3,2	(2,0)
3 framåt/bakåt	km/h (mile/h)	6,2	(3,8)
4 framåt	km/h (mile/h)	11,7	(7,3)
Hög			
1 framåt/bakåt	km/h (mile/h)	6	(3,7)
2 framåt/bakåt	km/h (mile/h)	12	(7,4)
3 framåt/bakåt	km/h (mile/h)	22	(13,6)
4 framåt	km/h (mile/h)	30	(18,6)
Mätt med däck		15,5 - 25	
Framaxel, fabrikat		Volvo BM	
Modell		AH 31 A	
Bakaxel, fabrikat		Volvo BM	
Modell		AH 31 B	
Pendling	± °	12	
	mm (in)	350	(13,8)

BROMSSYSTEM



Bromssystemet fyller kraven enligt SAE 1473, EG 71/320 och ISO 3450.

Färdbroms: Helhydrauliskt manövrerade skivbromsar. Förval av transmissionsurkoppling vid bromsning sker med en strömbrytare på instrumentpanelen.

Säkerhetssystem: Två-krets, axeldelat system. En krets eller parkeringsbromsen uppfyller kraven.

Parkeringsbroms: Skivbroms på framaxel pinjongens drivfläns. En varningslampa indikerar när parkeringsbromsen är åtdragen och växelspaken flyttas från neutralläget.

Bromsarea			
fram/hjul	cm ² (in ²)	194	(30)
bak/hjul	cm ² (in ²)	194	(30)
Accumulatorer		3	
volym totalt	l (in ³)	1,5	(91,5)
Parkeringsbroms, area totalt	cm ² (in ²)	70	(10,9)

STYRSYSTEM



Lastkännande hydrostatisk ramstyrning.

Pump: Axialkolvpump med variabelt flöde monterad i ett kraftuttag på transmissionen.

Systemförsörjning: Styrsystemet matas från separat pump.

Cylindrar: Två dubbelverkande cylindrar.

Styrcylinder antal			2	
Diameter	mm	(in)	63	(2,5)
Kolvstångsdiameter	mm	(in)	32	(1,3)
Slaglängd	mm	(in)	425	(16,7)
Arbetstryck	MPa	(psi)	13	(1885)
Flöde (max)	l/min		97	
	(US gal/min)			(25,6)
vid	MPa	(psi)	10	(1450)
och motorvarvtal	r/s	(r/min)	36,7	(2200)

HYTT



Provad och godkänd som skyddshytt enligt Svenska arbetsmiljölagen kap 3 § 8, och uppfyller standard enligt ISO 3471 - 1980, ROPS (SAE J1040c) samt ISO 3449 - 1980

FOPS (SAE J231), SS/ISO 6055 "skyddstak för gaffeltruck" samt SAE J386 "förarbälteskrav".

Hytten är monterad på 4 st gummielement och är väl isolerad.

Framrutan är av laminerat säkerhetsglas och övriga rutor har härdat säkerhetsglas.

Värme och defroster: Värmeelement med filtrerad friskluft och fläkt med tre hastigheter, samt defroster för alla rutor.

Luftkonditionering: som standard.

Förarstol: Fjädrad, justerbar förarstol med höftbälte och värme.

Nödutgångar			3	
Ventilation	m ³ /min	(cfm)	9,5	(335)
Värmekapacitet	kW	(Btu/h)	11,6	(39600)
Förarstol			ISRI 6000/575	
Ljudnivå i hytt enligt ISO/ DIS 6396 och ISO 6394	dB (A)		74	

HYDRAULSYSTEM



Open centre system. 3:e och 4:e hydraulfunktionen standard.

Pump: Vingpump monterad i ett kraftuttag på transmissionen.

Systemförsörjning: Systemet matas från separat pump.

Ventil: Dubbelverkande 3-sektionsventil.

Lyftfunktion: Ventilen har fyra lägen: lyft-, neutral-, sänk- och flytläge.

Tiltfunktion: Ventilen har tre lägen: bakåttiltning, neutral och framåttiltning. Tiltautomatik.

Cylindrar: Dubbelverkande.

Filter: Fullflödesfiltrering genom 10 µm filterpatron i kombination med magnetkärna.

Lastaggregat: Hydraulcylindrarna monterade i linje med lyftarmarna.

Huvudpump				
Arbetstryck	MPa	(psi)	20,5	(2970)
Flöde	l/min		135	
	(US gal/min)			(35,7)
vid	MPa	(psi)	10	(1450)
och motorvarvtal	r/s	(r/min)	36,7	(2200)
Pilotpump				
Arbetstryck	MPa	(psi)	3,5	
Lyftcylindrar antal			2	
Diameter	mm	(in)	90	(3,5)
Kolvstångsdiameter	mm	(in)	50	(2)
Slaglängd	mm	(in)	955	(37,6)
Tiltcylindrar antal			2	
Diameter	mm	(in)	80	(3,5)
Kolvstångsdiameter	mm	(in)	45	(1,8)
Slaglängd	mm	(in)	960	(37,8)
Lyfttid *	s		5,5	
Tipptid *	s		0,9	
Sänktid (tom)	s		1,9	
Total cykeltid	s		8,3	

* med last, SAE

REDSKAP (för vidare information kontakta din lokala återförsäljare)

Skopor

Rak skopa utan tänder	1,15/1,25/1,4 m ³ (1,5/1,6/1,8 yd ³)
Rak skopa med tänder	1,15/1,25 m ³ (1,5/1,6 yd ³)
Spetsig skopa utan tänder	1,15 m ³ (1,5 yd ³)
Lättmaterialskopa	2,1/2,5 m ³ (2,75/3,25 yd ³)
Högtippande lättmaterialskopa	1,6/3,0 m ³ (2,1/3,9 yd ³)
Planeringsskopa	1,6 m ³ (2,1 yd ³)
Sandspridande skopa	2,0 m ³ (2,6 yd ³)
Kombiskopa	1,0 m ³ (1,25 yd ³)

Timmergafflar

Sorteringsgaffel	0,9 m ² (9,7 ft ²)
Helstamsgaffel	0,7 m ² (7,5 ft ²)
Mothåll / utskjut	

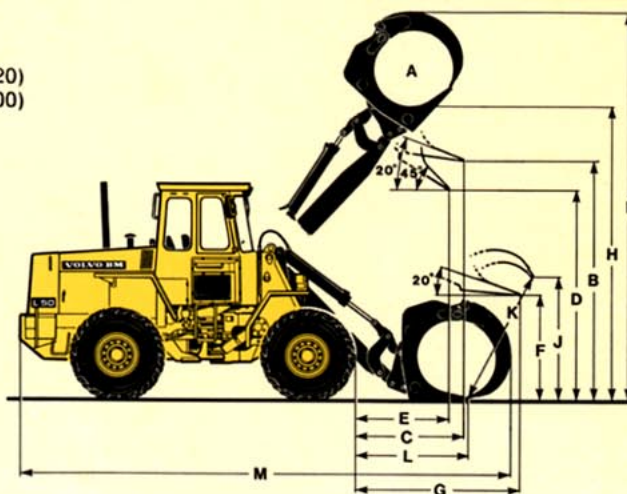
Exempel på övriga redskap

Pallgafflar	Hydraulisk klångaffel
Brytgafflar	Asfaltskärare
Gaffelarmsförlängning	Diagonalblad
Pallgaffel med gaffelspridning	Sopmaskin
Kombigafflar	Snöslungor
Lyftarmar	Gräs- och buskröjare

Sorteringsgaffel (90259 redskapsfästemonterad)

Maskinvikt	kg (lb)	8400 (18520)
Arbetslast	kg (lb)	2270 (5000)

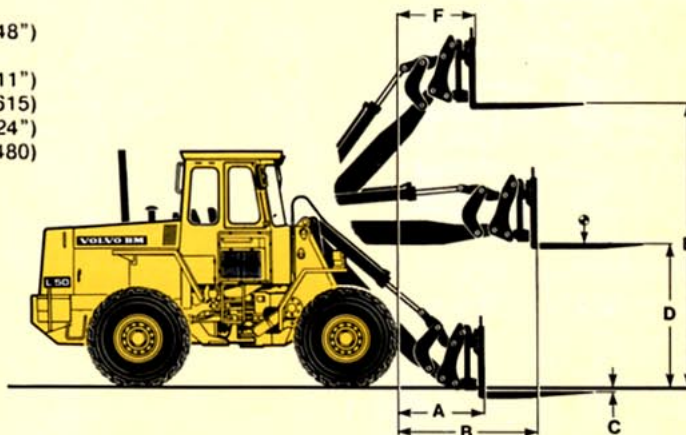
A	m ² (ft ²)	0,9 (9,7)
B	mm (ft in)	3360 (11'0")
C	mm (ft in)	1330 (4'4")
D	mm (ft in)	2955 (9'8")
E	mm (ft in)	1080 (3'7")
F	mm (ft in)	1550 (5'1")
G	mm (ft in)	2200 (7'3")
H	mm (ft in)	4100 (13'5")
I	mm (ft in)	5410 (17'9")
J	mm (ft in)	1775 (5'10")
K	mm (ft in)	1930 (6'4")
L	mm (ft in)	1510 (4'11")
M	mm (ft in)	6650 (21'10")



Pallgaffel (redskapsfästemonterad)

Gaffelarm best nr		97789
Längd	mm (ft in)	1225 (48")
Gaffelhållare best nr		97792
Bredd	mm (ft in)	1500 (4'11")
Tillåten last vid tyngdpunktsavstånd	kg (lb)	3000 (6615)
Maskinvikt	kg (lb)	7930 (17480)

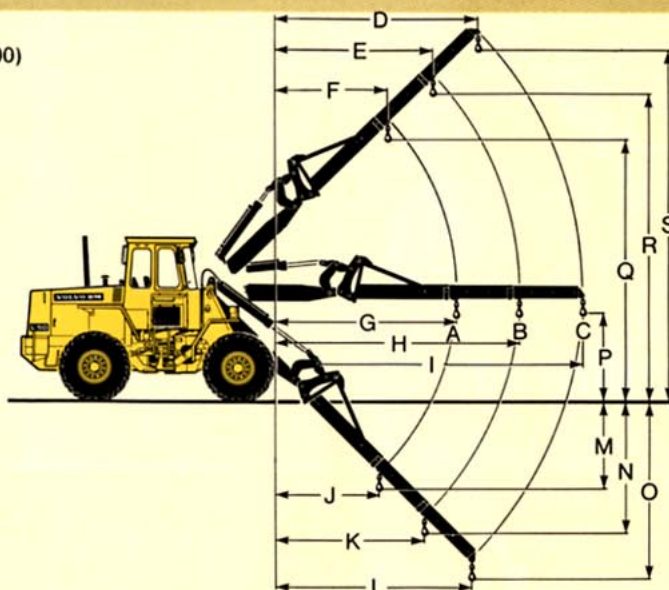
A	mm (ft in)	720 (2'4")
B	mm (ft in)	1540 (5'0")
C	mm (ft in)	10 (0,4")
D	mm (ft in)	1770 (5'10")
E	mm (ft in)	3580 (11'9")
F	mm (ft in)	670 (2'2")



Lyftarm (97824 redskapsfästemonterad)

Maskinvikt	kg (lb)	7890 (17390)
------------	---------	--------------

A	kg (lb)	1120 (2470)
B	kg (lb)	940 (2070)
C	kg (lb)	750 (1655)
D	mm (ft in)	2740 (9'0")
E	mm (ft in)	2110 (6'11")
F	mm (ft in)	1510 (4'11")
G	mm (ft in)	3245 (10'8")
H	mm (ft in)	4310 (14'2")
I	mm (ft in)	5440 (17'10")
J	mm (ft in)	1760 (5'9")
K	mm (ft in)	2510 (8'3")
L	mm (ft in)	3310 (10'10")
M	mm (ft in)	1700 (5'7")
N	mm (ft in)	2460 (8'1")
O	mm (ft in)	3260 (10'8")
P	mm (ft in)	1530 (5'0")
Q	mm (ft in)	5100 (16'9")
R	mm (ft in)	6000 (19'8")
S	mm (ft in)	6930 (22'9")



FÖRÄNDRING AV MÅTTUPPGIFTER

Däck		15.5-25	15.5 R 25 *			
Vätskefyllning i bakdäck		75 % CaCl ₂	-			
Bredd över hjul	mm (in)	-	± 0			
Markfrigång	mm (in)	-	± 0			
Tipplast						
fullt svängd maskin	kg (lb)	450 (990)	140 (310)			
Maskinvikt	kg (lb)	430 (950)	160 (350)			

MÅTTUPPGIFTER VOLVO BM L50

Däck: 15.5 - 25/12 L-2 SGL

Specifikationer och måttuppgifter ansluter sig i tillämpliga delar till SAE Standard J732c, J742b och J818b.

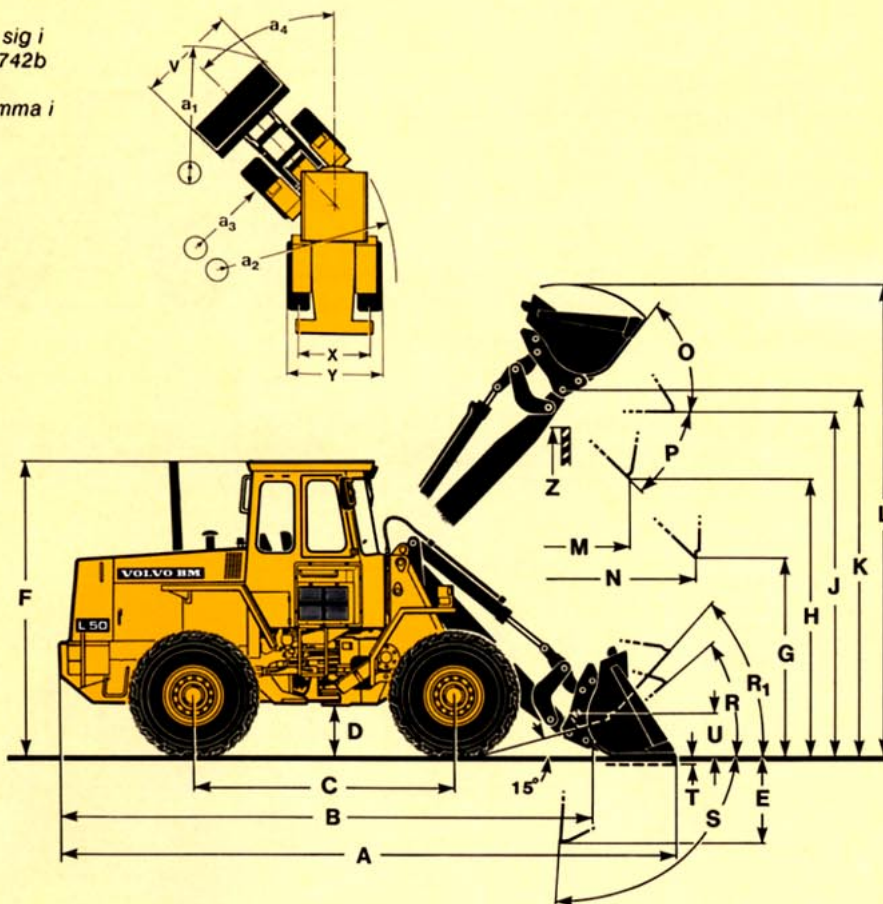
Vätskefyllnad i bakdäck bör endast förekomma i stabiliserande syfte inom timmer- och pallhantering vid hårt och plant underlag.

B	mm (ft in)	5080	(16'8")
C	mm (ft in)	2700	(8'10")
D	mm (ft in)	385	(1'3")
F	mm (ft in)	2940	(9'8")
G	mm (ft in)	2000	(6'7")
J	mm (ft in)	3500	(11'6")
K	mm (ft in)	3710	(12'2")
O	°	52	
P	°	45	
R	°	41	
R ₁ *	°	46	
S	°	51	
S	°	91	
T	mm (ft in)	95	(4")
U	mm (ft in)	340	(1'1")
~	mm (ft in)	520	(1'8")
X	mm (ft in)	1750	(5'9")
Y	mm (ft in)	2150	(7'1")
Z	mm (ft in)	3450	(11'4")
a ₂	mm (ft in)	4785	(15'8")
a ₃	mm (ft in)	2630	(8'8")
a ₄	± °	40	

* Bäräge SAE
 ** Vid praktiskt bäräge

Skoptyp

1 = Rak utan tänder
 R = Redskapsfästemonterad
 D = Direktinfäst



Best nr		90253	90039	90251	99776	99778	98018
Infästning / Skoptyp		D / 1	R / 1	D / 1	R / 1	R / 1	R / 1
Volym rågat	m ³ (yd ³)	1,15 (1,5)	1,15 (1,5)	1,25 (1,6)	1,25 (1,6)	1,4 (1,8)	2,5 (3,3)
Volymvikt	kg/m ³ (lb/yd ³)	1800 (3000)	1800 (3000)	1600 (2700)	1600 (2700)	1500 (2500)	700 (1200)
Tipplast, rak	kg (lb)	5210 (11490)	4850 (10690)	5210 (11490)	4860 (10710)	4710 (10340)	4480 (9880)
35° svängd	kg (lb)	4660 (10270)	4310 (9500)	4650 (10250)	4320 (9520)	4190 (9240)	3970 (8750)
fullt svängd	kg (lb)	4490 (9900)	4180 (9170)	4490 (9900)	4160 (9170)	4200 (9000)	3810 (8400)
Brytkraft	kN (lbf)	74,7 (16790)	67,6 (15200)	74,2 (16680)	67,5 (15170)	60,1 (13510)	43,2 (9710)
Hydraulisk lyftkraft i bottenläge	kN (lbf)	101,4 (22790)	102,4 (23020)	101,4 (22790)	101,9 (22910)	102,7 (23090)	103,0 (23150)
vid max lyftarmshöjd	kN (lbf)	34,3 (7710)	32,4 (7280)	34,7 (7800)	32,6 (7330)	31,6 (7100)	30,3 (6810)
A	mm (ft in)	6030 (19'9")	6100 (20')	6030 (19'9")	6100 (20')	6200 (20'4")	6580 (21'7")
L	mm (ft in)	4610 (15'1")	4600 (15'1")	4690 (15'5")	4700 (15'5")	4670 (15'4")	4690 (15'5")
V	mm (ft in)	2300 (7'7")	2300 (7'7")	2300 (7'7")	2300 (7'7")	2300 (7'7")	2430 (7'11")
a ₁ svepdiameter	mm (ft in)	10490 (34'5")	10540 (34'7")	10500 (34'5")	10540 (34'7")	10600 (34'9")	10910 (35'9")
E	mm (ft in)	790 (2'7")	860 (2'10")	790 (2'7")	860 (2'10")	970 (3'2")	1340 (4'5")
H	mm (ft in)	2910 (9'7")	2860 (9'5")	2910 (9'7")	2860 (9'5")	2790 (9'2")	2520 (8'3")
M	mm (ft in)	780 (2'7")	840 (2'9")	780 (2'7")	840 (2'9")	910 (3')	1180 (3'11")
N	mm (ft in)	1470 (4'10")	1500 (4'11")	1470 (4'10")	1500 (4'11")	1540 (5'1")	1650 (5'5")
Viktfördelning:							
	fram	kg (lb)	3510 (7740)	3730 (8220)	3540 (7800)	3760 (8290)	4090 (9020)
	bak	kg (lb)	4340 (9560)	4260 (9390)	4330 (9550)	4250 (9370)	4130 (9100)
Maskinvikt	kg (lb)	7850 (17300)	7990 (17610)	7870 (17350)	8010 (17660)	8080 (17810)	8220 (18120)

STANDARDUTFÖRANDE

Säkerhet och komfort

ROPS- och FOPS-hytt
Hyttvärme med filterförsett
friskluftsintag och defroster
Luftkonditionering
Tonat glas
Ergonomiskt utformad och
inställbar förarstol med
höftbälte och värme
Ställbar ratt
Kopplade bromspedaler
Handbromsalar, akustiskt
(ASS 94)
Backspiegel yttre, 2 st
Backspiegel inre, 1 st
Belysning:
färdbelysning
hel/halv/assym. (halogen)
parkeringsljus
arbetsstrålkastare fram
(4 st halogen)
arbetsstrålkastare bak
(4 st halogen)
sidomarkeringsljus
bromsljus
bakljus
hyttbelysning
instrumentbelysning
körriktningssblinkers

Förvaringslåda i hytt
Pärnhållare
Instrumentpanel med
symbolmarkeringar
Solskydd
Säkerhetsstart
Heltäckande stänkskärmar
Varningsblinkanläggning
(Hazard)
Vindrutetorkare, front- och
bakruta
Intervalltorkare, front
Vindrutespolare, front- och
bakruta
Signalhorn
Askkopp
Cigarrettändare
Lyftfästen
Verktygssats
Hjulnyckelsats
Läsbar verktyglåda
Manometer, bromstryck
Öppningsbart fönster
Ventilationsruta
Roterande varningsljus med
fällbart fäste
LGF-skytt
Draganordning
Halkskydd på motvikt och skärmar

Motor och elsystem

Eluttag 24 V
Huvudströmställare
Växelströmgenerator
Elektrisk motorvärmare
Värmefläns
Regnskydd till avgasrör
Kontrollampa för:
arbetsstrålkastare fram/bak
laddning
helljus
blinkers
oljetryck motor
oljetryck hydraultransmission
parkeringsbroms
bromstryck
varningsblinkers
luftrenare
Luftrenare med ejektortömning
Temperaturmätare, motor
Temperaturmätare,
hydraultransmission
Timräknare
Bränslemätare

*Centralvarning (med summer) :
Oljetryck motor, bromstryck,
parkeringsbroms, temperatur
motor, temperatur transmission*

Drivlina

Volvo BM Power Shift
transmission med manuell val
av hög/lågregister med vardera
4 växlar
Volvo BM Automatic Power Shift
(APS)
Diffspärr 100%, framaxel
En-spaks växlingsreglage
Däck 15.5 R 25"

Hydraulsystem

Vingpump
Manöverventil (3-sektioner)
Tillägesindikator
Enkelverkande lyftfunktion
3:e och 4:e hydraulfunktion
Hydrauliskt redskapsfäste
Pilotmanövrerat hydraulsystem
Skopautomatik

EXTRA UTRUSTNINGAR (Standardutförande vissa marknader)

Service- och underhållsutrustningar

Kompressor

Motorutrustningar

Lågemissionsutförande
Oljebadsförrnare

Elutrustningar

El-uttag för släpfordon
Kapslad generator
Akustisk backvarnare
Nummerskyttbelysning

Hyttutrustningar

Radiopanel utan radio
Hastighetsmätare och varv-
räknare
Plats för instruktör
Extra friskluftsutsläpp

Hydraulutrustningar

Hydrauloljekylare
Redskapshydraulik 2-krets
Hydraulisk lyftdragkrok
Flödesmätare
Hållfunktion, lyft

Skyddsutrustningar

Skyddsgaller för främre
färdbelysning
Skyddsgaller för bakre
strålkastare
Skyddsplåt för transmission
Skyddsnet för sugande fläkt
Vandaliseringsutrustning

Övriga utrustningar

Comfort Drive Control (CDC)
Hydr. manövrerat parkeringsbroms

Vi förbehåller oss rätt till ändringar i specifikation och utförande utan särskilt
meddelande. Illustrationerna visar ej alltid maskin i standardutförande.

VME Industries Sweden AB
S-631 85 ESKILSTUNA SWEDEN

