

Rendimiento

Altura de elevación con estabilizadores	24500.0 mm
Altura de elevación con neumáticos	21100.0 mm
Capacidad nominal	4000 kg
Capacidad (a máxima altura con estabilizadores)	1700 kg
Capacidad (a máxima altura con neumáticos)	1500 kg
Capacidad (a máximo alcance con estabilizadores)	200 kg
Capacidad (a máximo alcance con neumáticos)	400 kg
Máximo alcance con estabilizadores	18410.0 mm
Máximo alcance con neumáticos	13000.0 mm

Pesos

Peso (sin carga)	17500 kg
------------------	----------

Tracción

Neumáticos estándar	18 — R22.5"
Neumáticos estándar	18 — R22.5"
Primera velocidad (marcha hacia delante/atrás)	10.0 km/h
Segunda velocidad (marcha hacia delante/atrás)	40.0 km/h

Sistema de transmisión

Transmisión principal	Caja de engranajes de 2 velocidades
Transmisión	Sistema hidrostático con regulación hidráulica

Motor

Marca/Modelo	PERKINS / 1104D-ETA
Combustible	Diésel
Refrigeración	Líquida
Potencia nominal (DIN 6271) a 2200 r.p.m.	106.0 kW
Par máximo a 1400 r.p.m.	556.0 Nm
Número de cilindros	4
Cilindrada	4.40 L

Sistema hidráulico

Tipo de bomba	Bomba de engranajes doble
---------------	---------------------------

Ciclos de trabajo

Tiempo de izado sin carga	18.0 s
Tiempo de descenso sin carga	13.0 s
Tiempo de retracción telescópica con alcance máximo y sin carga	21.0 s
Tiempo de retracción telescópica con altura máxima y sin carga	16.0 s
Tiempo de extracción telescópica con alcance máximo y sin carga	28.0 s
Tiempo de extracción telescópica con altura máxima y sin carga	27.0 s

Frenos

Freno del motor	Hidrostático
Freno de estacionamiento	Freno negativo con comando electrohidráulico en el eje trasero

Capacidades de fluidos

Ejes y engranajes reductores delanteros/traseros	10.0/10.0 L
Aceite del motor	9.00 L
Depósito de combustible	180.0 L
Depósito hidráulico	270.0 L

Equipamiento de serie

Preparación para plataforma	Calefacción, sistema de desempañado y ventilación
Transmisión hidrostática	Chasis estrecho con bloqueo de implementos manual
Suministro hidráulico de dos vías en el extremo de la pluma	Cabina del operador ROPS/FOPS
Alarma de marcha atrás	Limpiaparabrisas delantero y trasero
Tope de la pluma	Asiento con suspensión
Tapón de combustible con cierre con llave	Luces de carretera

Opciones

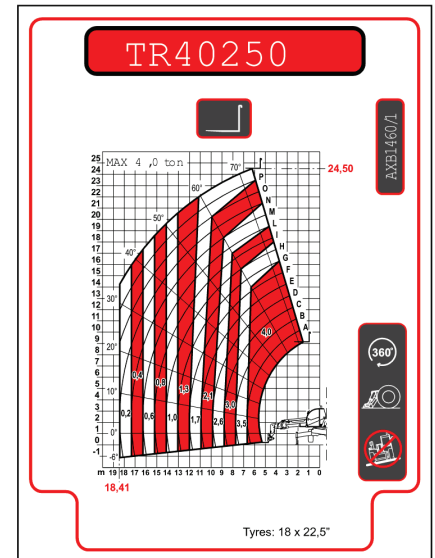
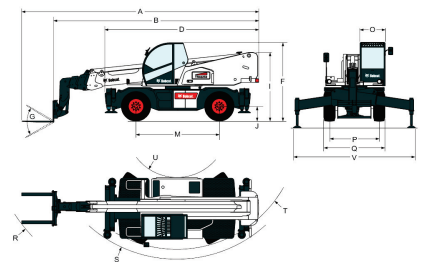
Color personalizado	Control por radio
Asiento neumático (obligatorio con joystick doble)	Segundo conducto hidráulico auxiliar con conducto eléctrico
Acondicionador de aire	Seguridad de estabilizadores de 30 grados
Rejilla para parabrisas	Parasol
Inmovilizador antirrobo	Homologación de TÜV
Prefiltro de aire de lavado automático	Luz de trabajo en la parte superior de la cabina
Preinstalación para pendular positivo/negativo y manipulador de centrado	Ajuste del acelerador de 2 velocidades para control por radio
Conjunto para bajas temperaturas	Luz de la pluma
Mandos con joystick doble	Chasis estrecho con bloqueo de implementos hidráulico
Contacto eléctrico en el cabezal de la pluma	Silenciador del depurador catalítico
Diferencial de deslizamiento limitado para eje trasero	Arranque en frío
Bloqueo transversal de horquilla porta-palets	Ajuste del acelerador electrónico para el control por radio
Radio	Calentador Webasto (el conjunto para bajas temperaturas es obligatorio)
Radio con reproductor de CD	Rueda de repuesto

Aspectos ambientales

Nivel de potencia acústica (LWA)	104 dB(A)
Vibración del cuerpo completo (EN 13059)	1.50 ms ⁻²
Vibración en mano/brazo (EN 13059)	4.50 ms ⁻²

Gráficos de carga

En estabilizadores, con horquillas, 90°


Dimensiones


(A)	9200.0 mm	(O)	980.0 mm
(B)	8000.0 mm	(P)	1920.0 mm
(D)	6000.0 mm	(Q)	2380.0 mm
(F)	3020.0 mm	(R)	7140.0 mm
(G)	120°	(S)	5130.0 mm
(I)	2667.0 mm	(T)	4750.0 mm
(J)	320.0 mm	(U)	1980.0 mm
(M)	3250.0 mm	(V)	4710.0 mm