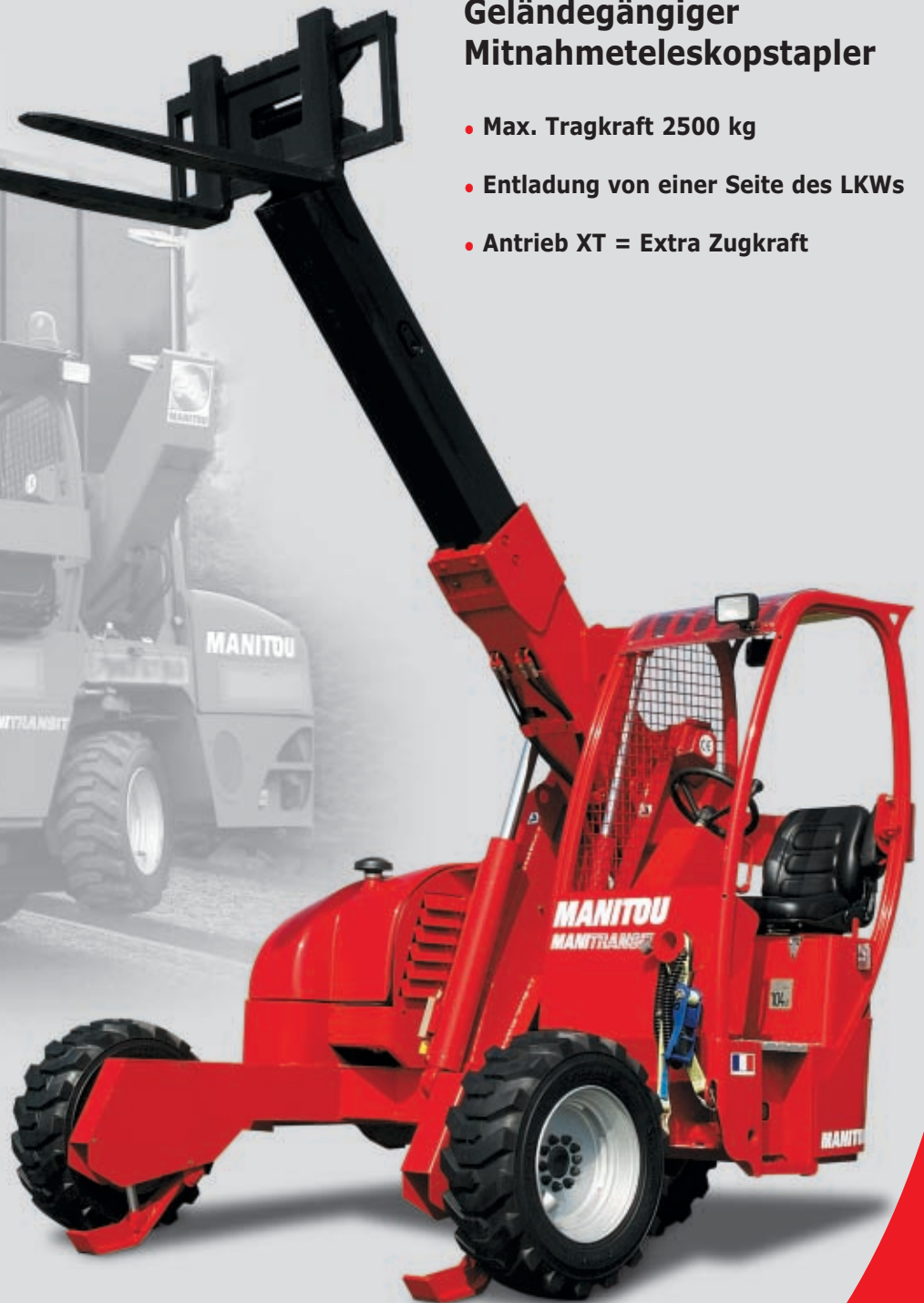


MANITRANSIT **TMT 2520 SR** **XT**

MEHR LEISTUNG

Geländegängiger Mitnahmeteleskopstapler

- Max. Tragkraft 2500 kg
- Entladung von einer Seite des LKWs
- Antrieb XT = Extra Zugkraft



TMT 2520 SR *XT*



TRAGKRAFT

Max. Tragkraft2500 kg



HUB

Max. Hubhöhe3420 mm
Max. Reichweite vorn1370 mm
Integrierter Seitenschub150 mm



MOTOR / ANTRIEB

Typ.....PERKINS (50 PS)
Hydrostatischer Antrieb
Antriebsräder3



REIFEN

Vorderreifen10X16,5 10PR
Hinterreifen10X16,5 10PR



ABMESSUNGEN

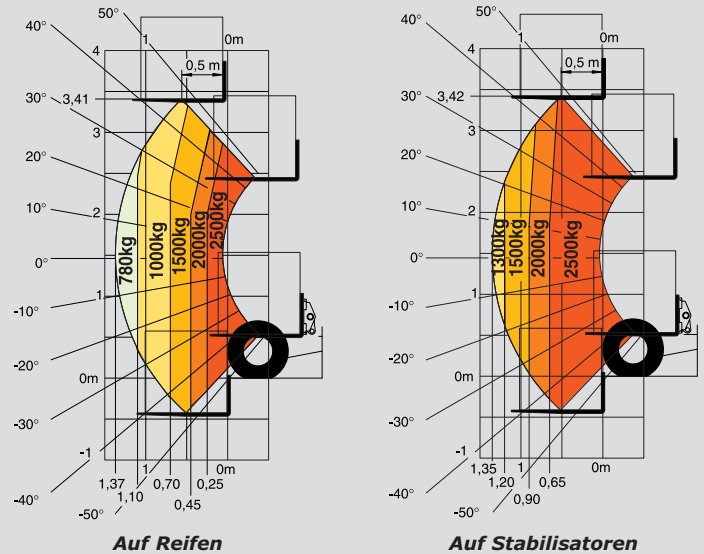
Breite2357 mm
Höhe2212 mm
Überhang am LKW1400 mm
Gewicht (ohne Zubehör)2500 kg

STANDARD AUSSTATTUNG

ROPS/FOPS-Kabine + Überlastanzeige
FNR-Steuerhebel
Armaturenbrett und wasserdichte Elektroanschlüsse
Stabilisatoren
Differentialsperre
Motor XT (2780 daN)

OPTIONEN

Kompletter Aufhängesatz (+ Projektierung Lastverteilung)
Rückspiegel
Rundumkennleuchte
Fernlicht
Heck und Arbeitsscheinwerfer
Lastschutzzitter



LANGER AUSLEGER



Mit dem Ausleger können Sie Ihre Ladefläche von einer Seite aus mit guter Sicht entladen, ohne dass zusätzliches Zubehör erforderlich ist.

FNR-HEBEL



Durch das neue, im Hebel integrierte Konzept für die Fahrtrichtungsumkehr kann der Fahrer immer eine Hand am Lenkrad und eine Hand am Hebel lassen. So profitieren Sie von einer Zeitersparnis und genießen maximalen Fahrkomfort.

XT



Zusätzlich zum 50 PS Perkins Motor verfügt der TMT 2520 SR XT über einen optimalen Antrieb: um 25 % verbesserte Zugkraft im Vergleich zu den anderen Modellen (2780 daN).



Die angegebenen Daten sind für den Hersteller nicht verpflichtend und können ohne vorherige Mitteilung geändert werden.
Die in der vorliegenden Broschüre vorgestellten MANITOU - Maschinen können mit Zusatzgeräten ausgestattet werden.
WICHTIG: die Bestimmungen des Artikels R 61 der Straßenverkehrsordnung gelten für die mit einem transportablen Gabelstapler ausgestatteten Fahrzeuge.

Deutschland und Österreich : MANITOU Deutschland GmbH

61239 OBER-MÖRLEN ☎ 49 6002 - 9199 - 0

Andere Länder : MANITOU B.F. S.A.

44158 ANCENIS cedex - FRANKREICH ☎ 33 2 40 09 10 11

www.manitou.com

700366DE - Doc BE 310/Ind. A

