



5.24

TH



GEBRUIKSGEBIEDEN



INDUSTRIE

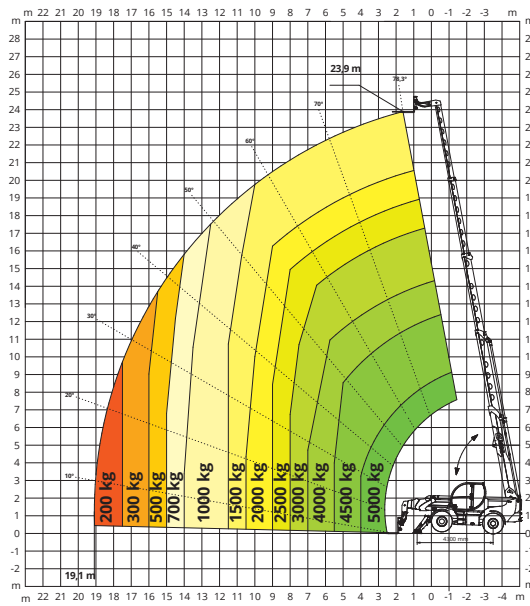


BOUW

Maximale hefhoogte: 23,90 m
Maximale reikwijdte: 19,10 m
Elektronisch bestuurd
hydrostatische transmissie
Automatisch nivellering
Klapstempels

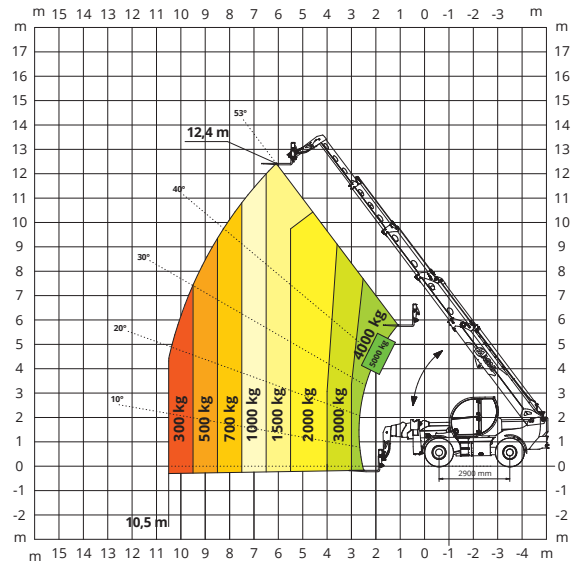
OP STEMPELS

LASTDIAGRAM BIJ UITGESCHOVEN STEMPELS



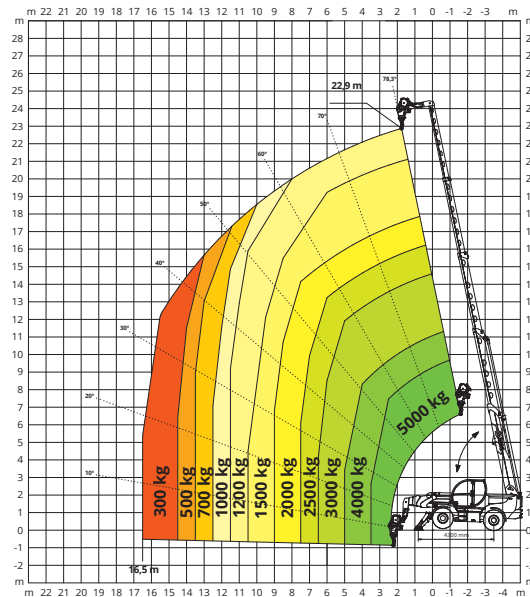
OP WIELEN

LASTDIAGRAM VOORZIJD OP WIELEN



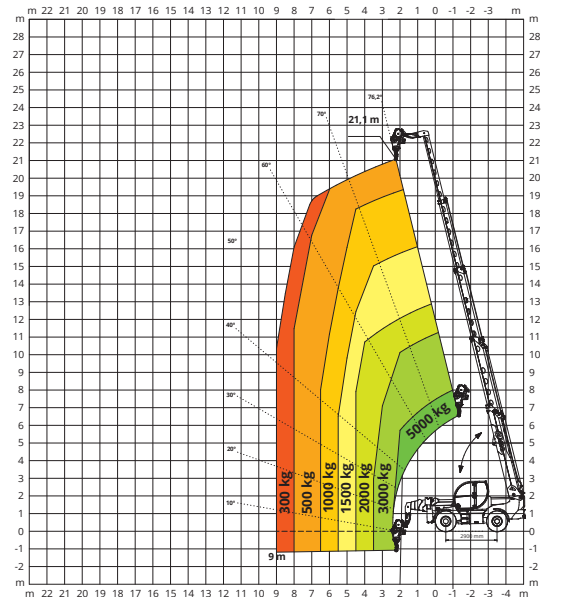
W 5

LIER 5.000 kg OP STEMPELS



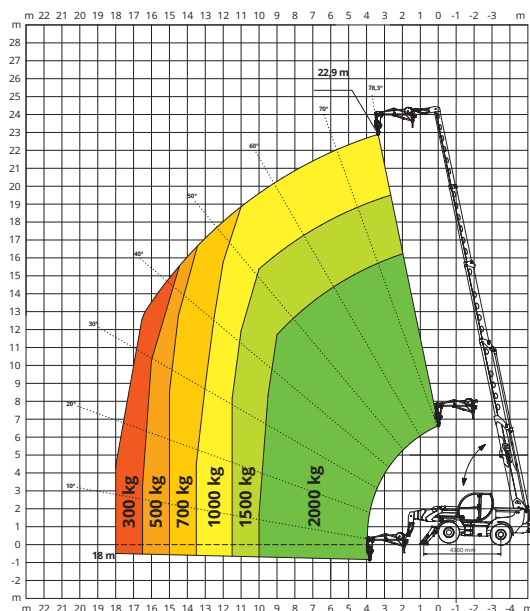
W 5

LIER 5.000 kg OP WIELEN



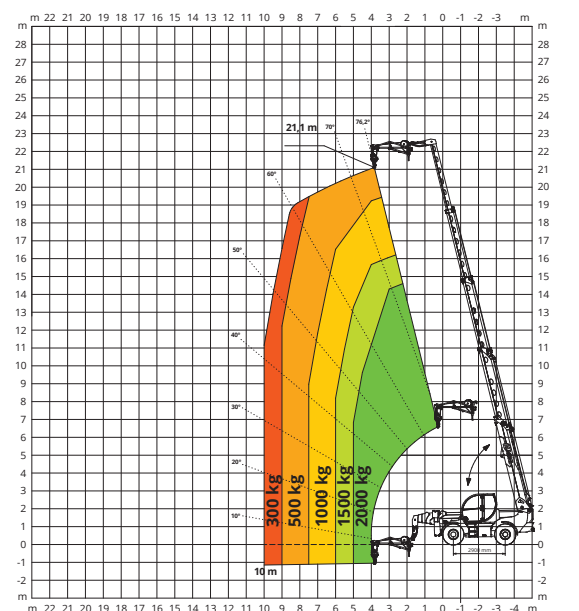
JW 2000

JIB MET LIER 2.000 kg OP STEMPELS



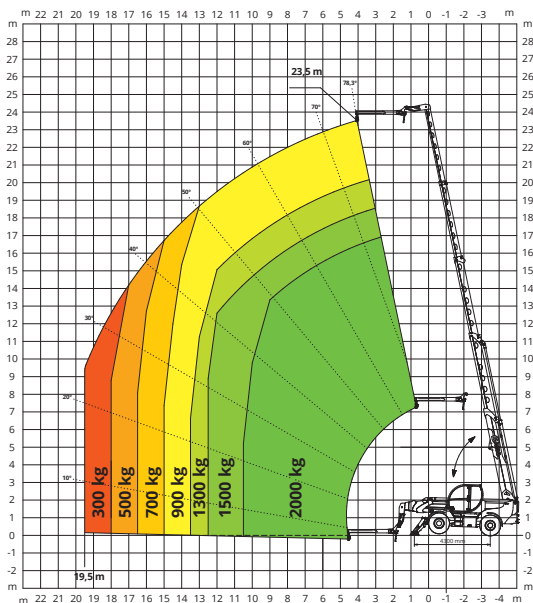
JW 2000

JIB MET LIER 2.000 kg OP WIELEN



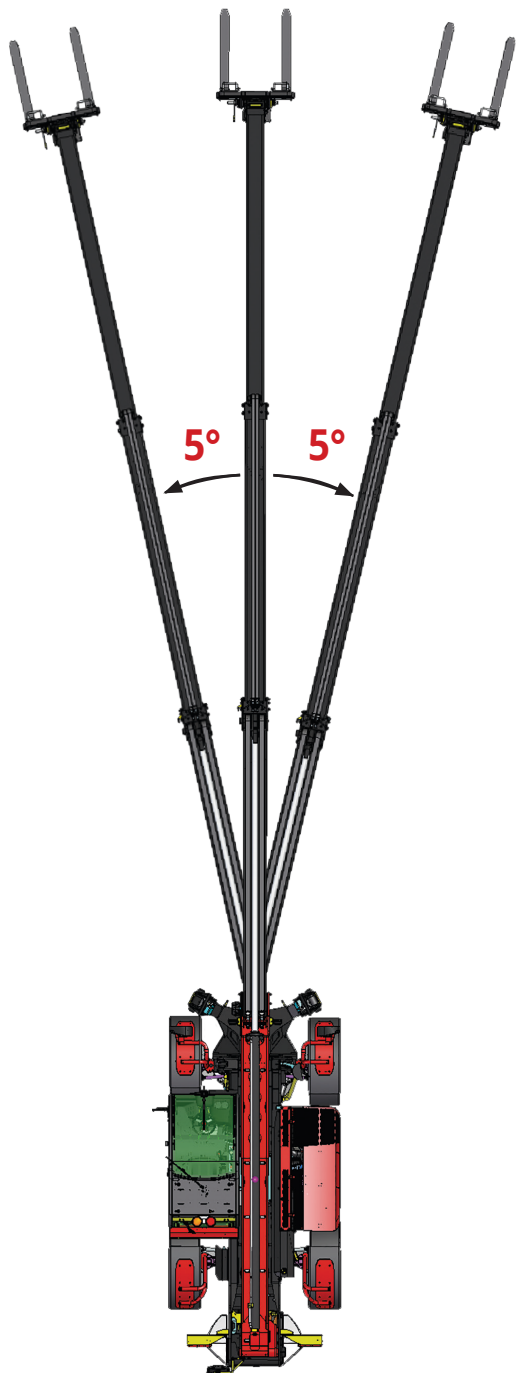
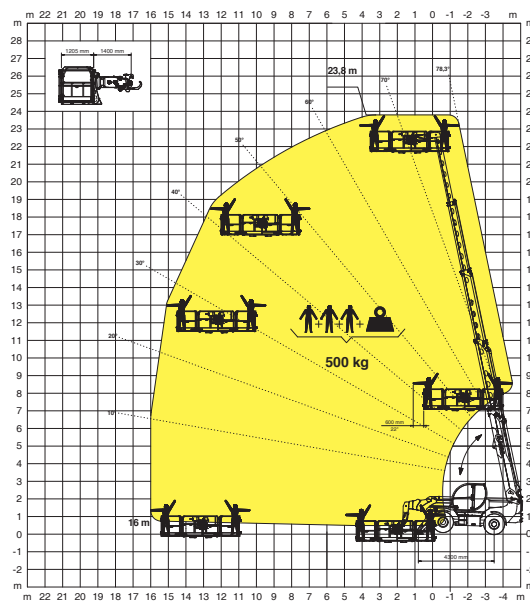
J 2000

JIB 2.000 kg



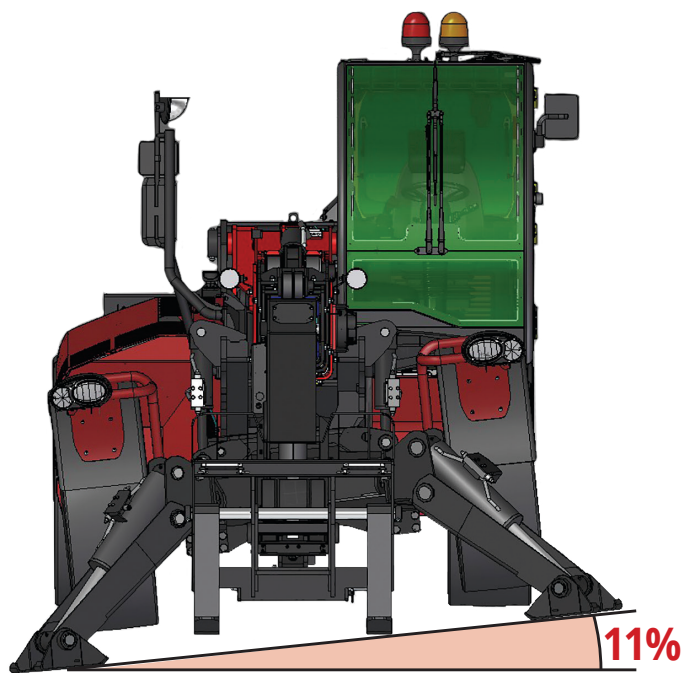
REP 2-4,5

ROTTEREND UITKLAPBAAR WERKPLATFORM 500 kg



ZIJDELINGSE VERPLAATSING

Deze heftruck is voorzien van zijdelingse verplaatsing voor de zijdelingse beweging van de achterkant van het chassis en daarmee ook de telescopische arm ten opzichte van de lengteas van de machine om de positie van de lading te corrigeren zonder het voertuig te hoeven verplaatsen. Met dit systeem kan dan ook een zijdelingse verplaatsing van +/- 5° plaatsvinden wat overeenkomt met een verplaatsing van +/- 1,5 m met geheel uitgeschoven arm, onafhankelijk van het gemonteerde werktuig.



De nivellering werkt zowel op de wielen als op de stabilisatoren daar de vooras één geheel is met de stabilisatoren.

MACHINEMODEL	Verreiker	TH 5.24		
	Maximaal hefvermogen	4.999 kg (zwaartepunt 500 mm)		
	Maximale hefhoogte	23,90 m		
MOTOR	Type	Deutz TCD 3,6 L4 Stage V	Deutz TCD 3,6 L4 Stage IV	Deutz TCD 3,6 L4 Stage IIIA
	Nominaal vermogen	100 kW (136 pk) bij 2.200 omw/min		
	Maximaal koppel	500 Nm bij 1.600 omw/min		
	Cilinderinhoud	3,6 l		
	Aantal cilinders	4 in lijn		
	Motor configuratie	Turbodiesel met directe inspuiting		
	Koelsysteem	Water – intercooler		
TRANSMISSIE	Type	Hydrostatisch		
	Model	Danfoss/Rexroth		
	Maximale druk	480 bar		
	Slagvolumes	Elektronisch bestuurd pomp met variabel slagvolume Motor met variabel slagvolume		
	Versnellingsbak	Dropbox met 2 versnellingen vooruit en achteruit		
ASSEN EN REMMEN	Type	Assen met planetaire overbrengingen		
	Achteras	Schommelende stuuras met hydraulische blokkering		
	Vooras	Schommelend met nivellering +/-5°		
	Bedrijfsrem	Meerschijven in oliebad op iedere as met hydraulische besturing		
	Parkeerrem	Hydraulisch met negatieve werking		
	Bandenmaten	445/65 R22,5		
PRESTATIES	Maximale rijsnelheid	40 km/h		
	Max trekkracht aan de haak	72 kN		
	Klimvermogen	47%		
	Draaicirkel (bij de vorken)	5.830 mm		
GEWICHTEN	Totale ledige massa	15.500 kg		
	Vóór, onbelast (arm ingetrokken en omlaag)	6.850 kg		
	Achter, onbelast (arm ingetrokken en omlaag)	8.650 kg		
INHOUD TANKS EN INSTALLATIES	Diesel	150 l	150 l	150 l
	AdBlue	10 l	10 l	-
	Hydraulische olie	140 l	140 l	140 l
	Motorolie	9 l	9 l	9 l
	Koelvloeistof	20 l	20 l	20 l
HYDRAULISCH SYSTEEM VOOR DE BEWEGINGEN	Max werkdruk	350 bar		
	Type installaties	Load sensing		
	Servicepomp	Danfoss / Rexroth – Met variabele slagvolume		
	Ventielenblok voor bewegingen arm en bovenwagen	Danfoss – Elektro-proportioneel ventiel SIL 2		
	Ventielenblok voor stempels	Bosch Rexroth – Elektrohydraulische actuators		
	Besturing bewegingen	1 Danfoss joysticks FNR en dodemansbeveiliging CAN bus controle		
OVEREENSTEMMING MET DE NORMEN	EN 1459-1: betreffende de norm voor gemotoriseerde transportwerktuigen met variabele reikwijdte EN 13000: betreffende de normen voor mobiele hijskranen EN 280: betreffende de normen voor hoogwerkers FOPS/ROPS EU 2016/1628: betreffende de voorschriften inzake de emissiegrenswaarden van verbrandingsmotoren			

De informatie in deze brochure is informatief en kan te allen tijde zonder voorafgaande kennisgeving worden gewijzigd.

