

NASZ MOCARZ.

STEYR TERRUS CVT O MOCY DO 300 KM.



STEYR
TRAKTOREN

Partner, na którym możesz polegać.



STEYR

CVT



**PARTNER, NA KTÓRYM
MOŻESZ POLEGAĆ,
GDY WSZYSTKIE SIŁY
POŚWIĘCASZ SWOJEJ PRACY.**

**PARTNER, NA KTÓRYM MOŻESZ POLEGAĆ,
GDY CHCESZ
PRZENOSIĆ GÓRY.**



SPIS TREŚCI

6-7 SERIA TERRUS CVT

8-15 KABINA I ELEMENTY OBSŁUGI

18-19 SILNIK

20-21 PRZEKŁADNIA BEZSTOPNIOWA CVT

22-23 WAŁY ODBIORU MOCY

24-25 HYDRAULIKA

26-27 OSIE, HAMULCE, ABS

30-31 S-TECH

32-33 MONITOR S-TECH 700

34-35 EASY-TRONIC II I ISOBUS III

36-37 SALONY SPRZEDAŻY I SERWIS

38 KONSERWACJA

39-41 DANE TECHNICZNE



SILNY, SILNIEJSZY, TERRUS.

Nasi inżynierowie zadali sobie dużo trudu, by stworzyć ciągnik, który podoła każdej pracy. Wynikiem tych prac jest Terrus CVT, nowy flagowy ciągnik marki STEYR.

Do wyboru są trzy modele wyposażone w wysoce wydajne i niezawodne silniki ECOTECH o mocy znamionowej 250, 271 lub 300 KM. Dzięki swemu idealnemu stosunkowi masy do mocy ciągniki TERRUS CVT idealnie się sprawdzają zarówno podczas transportu, jak i ciężkich prac polowych. Najmocniejszy koń w naszej stajni posiada jednak również inne mocne strony - a mianowicie rewelacyjny komfort: amortyzowana oś przednia oraz luksusowa i cicha kabina zapewniają komfortowe środowisko pracy i ograniczają zmęczenie operatora. Na pokładzie czekają najnowocześniejsze technologie takie jak S-TECH, S-GUIDE, S-TURN, ISOBUS III, Easy-Tronic II oraz S-Fleet. Ma się czym pochwalić, ten nasz nowy Terrus CVT.



MOC DO ENTEJ POTĘGI.



Niski poziom hałasu, wynoszący zaledwie 69 dB (A), umożliwia bezstresową pracę i rozmowy telefoniczne przez zestaw głośnomówiący.



System zarządzania skrzętem na uwrociach Easy-Tronic II umożliwia automatyzację przebiegu prac zależnie od czasu i drogi.

LED

Nawet 20 świateł roboczych LED zapewnia idealne oświetlenie w zasięgu 360°.



4-biegowy tylny WOM i 2-biegowy przedni WOM z trybem mocy oraz trybem ekonomicznym (Eco) umożliwiającym oszczędność paliwa.



Ergonomiczna obsługa dzięki podłokietnikowi Multicontroller.



Maksymalny udźwig sięgający z tyłu 11 058 kg i z przodu 5 821 kg.



Amortyzowana kabina i oś przednia zapewniają jeszcze większy komfort.



Udźwig sięgający 6 300 kg umożliwia dostosowanie balastu do indywidualnych potrzeb oraz pracę z ciężkimi narzędziami.

IIIS-TRONIC

S-TRONIC do automatycznego sterowania strategią jazdy.



Inteligentny system ABS z wieloma funkcjami dodatkowymi.

IIIECOTECH
MEHR LEISTUNG. WENIGER DIESEL.

SILNIKI ECOTECH - większa moc i mniejsze zużycie paliwa.



Hamulce na 4 kołach z układem Opti-Stop i automatyczny sprzężynowy hamulec postojowy.

CVT

Bezstopniowa przekładnia napędowa o najwyższym współczynniku sprawności mechanicznej.



Kombinacje ogumienia i kół do wszelkich zastosowań, włącznie z podwójnym ogumieniem kół przednich i tylnych.



Prędkość 50 km/h już przy prędkości obrotowej 1 600 obr./min. zmniejszającą zużycie paliwa.



Terrus CVT obsługuje technologię ISOBUS II oraz najnowszą technologię ISOBUS III.



Aktywna regulacja blokady postojowej umożliwia zatrzymanie maszyny na wzniesieniu bez użycia hamulca.



SYSTEM ROLNICTWA PRECYZYJNEGO S-TECH - automatyczne wykonywanie nawrotów dzięki układom S-Guide i S-Turn.



**PARTNER, NA KTÓRYM
MOŻESZ POLEGAĆ,
GDY CHCESZ
MIEĆ WSZYSTKO
W ZASIĘGU WZROKU.**



WYGODNIEJ JUŻ SIĘ NIE DA!

Kabina modelu Terrus CVT to miejsce pracy, na którym możesz polegać w każdej sytuacji: niski poziom hałasu, wynoszący zaledwie 69 dB(A), ergonomiczne ustawienia fotela i kierownicy, precyzyjna regulacja klimatyzacji, jak również nasz doskonale zaprojektowany układ zawieszania zapewniają maksymalny komfort.

Cała moc robocza naprzód. W kabine Deluxe z przyciemnianymi szybami, roletą przeciwsłoneczną na szybie przedniej i tylnej oraz automatyczną, precyzyjnie regulowaną klimatyzacją zachowasz zawsze trzeźwy umysł. Duży filtr w systemie wentylacji zapewnia przy tym świeże powietrze w kabinie. Kolumna kierownicy z regulacją wysokości i kąta nachylenia, jak również regulowany podłokietnik z Multicontrollerem zapewniają optymalne dostosowanie do postury operatora. Fotel

Dual-Motion z dynamicznym układem tłumienia drgań i obracającym zagłówkiem, wkładkami z węgla do regulacji wilgotności zapewnia optymalny komfort. Na wygodnym, tapicerowanym fotelu instruktora nikt nie będzie narzekać na brak miejsca. Skórzana kierownica i wykładzina dywanowa w kabinie zapewniają przyjemne środowisko pracy, w którym operator od razu dobrze się poczuje.

Aktywne zawieszenie. Fotel operatora Maximo-Evolution z tapicerką skórzaną, ogrzewaniem i wentylacją oraz aktywną amortyzacją z automatyczną regulacją spełnia nawet najbardziej wygórowane potrzeby. W wariantach kabiny Aktiv Luxury dostępny jest pasujący do niego skórzany fotel instruktora.



ZAJMIJ MIEJSCE W PIERWSZEJ KLASIE:

- Niski poziom hałasu wynoszący zaledwie 69 dB(A)
- Obszerna, komfortowa kabina z 5-stopniową regulacją amortyzacji kabiny
- Do wyboru 3 warianty fotela z tapicerką materiałową, z ałcantary lub skóry
- Przyciemniane szyby
- Rolety przeciwsłoneczne na szybie przedniej i tylnej
- Automatyczna klimatyzacja
- System stereofoniczny Hi-Fi z zestawem głośnomówiącym Bluetooth



PERFEKCYJNA WIDOCZNOŚĆ W ZAKRESIE 360°:

- Panoramiczna kabina z 4 słupkami
- Okno dachowe zapewniające widoczność do góry
- Elektrycznie regulowane i podgrzewane lusterko szerokokątne
- Nawet 20 reflektorów roboczych w technologii LED



PIĘKNIE WYGLĄDA I ZAPEWNIĄ PIĘKNE WIDOKI!

Dzięki panoramicznej kabinie z 4 słupkami, obszernymi przeszklonymi powierzchniami, oknem dachowym zapewniającym widoczność do góry i jednocześnie szybie przedniej zagwarantowana jest idealna, nieograniczona widoczność we wszystkich kierunkach. Pakiet reflektorów roboczych w technologii LED gwarantuje doskonałą widoczność we wszystkich kierunkach również po nastaniu zmroku. W zakres wyposażenia podstawowego wszystkich maszyn wchodzi 6 reflektorów roboczych w technologii LED przednich i tylnych zamontowanych na dachu oraz 4 reflektory robocze w technologii LED montowane na masce silnika. Na życzenie można zamówić 4 reflektory robocze w technologii LED zamontowane w każdym słupku kabiny, z przodu i z tyłu. Natężenie światła rzędu 2000 lumenów na każdy reflektor w technologii LED zamienia noc w dzień i gwarantuje precyzyjną, efektywną pracę.

Dobra perspektywa. Dzięki smukłej masce silnika doskonale widoczny jest obszar roboczy z przodu. Ale zaletą Terrusa CVT jest również dobra widoczność punktów podłączenia z tyłu, co pozwala bezproblemowo podłączać narzędzia. Dzięki obszernym, regulowanym elektrycznie i podgrzewanym teleskopowym lusterkom szerokokątnym nawet szerokie podłączone narzędzia pozostają zawsze w zasięgu wzroku. Dodatkowe okno dachowe zapewnia widoczność do góry.



- 1 Multicontroller**
- 2** Dźwignia zmiany kierunku jazdy
- 3** Wybór zakresu prędkości
- 4** Obsługa zaworu hydrauliki zewnętrznej
- 5** Podnoszenie/opuszczanie tylnego i przedniego zaczepu, położenie ruchów swobodnych
- 6** Regulator prędkości
- 7** Aktywacja Easy-Tronic II
- 8 S-TECH 700:** zintegrowany kolorowy monitor z ekranem dotykowym
- 9 Monitor ciągnika i osiągnięć**
Monitor ciągnika i osiągnięć jest wbudowany w prawym słupku A i znajduje się w naturalnym polu widzenia operatora, dzięki czemu umożliwia błyskawiczne zapoznanie się z najważniejszymi informacjami o osiągnięciach maszyny.
- 10 Elektryczny joystick** do obsługi nawet 4 zaworów hydrauliki zewnętrznej
- 11 Obsługa elektrycznych zaworów hydrauliki zewnętrznej**
- 12 Włączanie/wyłączanie przedniego wału odbioru mocy**
- 13 Włączanie/wyłączanie tylnego wału odbioru mocy**
- 14** Dźwignia do obsługi Eco-Drive™ z dzieloną przepustnicą ręczną
- 15 Intuicyjny panel sterowania (ICP)**
- 16** Sterowanie pozycyjne układu EDC
- 17** Regulacja siły pociągowej układu EDC
- 18** Podnoszenia/opuszczania tylnego zaczepu za pomocą układu EDC
- 19** Tłumienie drgań tylnego zaczepu
- 20** Sterowanie tylnym wałem odbioru mocy
- 21** Włączanie/wyłączanie kontroli poślizgu
- 22** System zarządzania jazdą na uwrociach Easy-Tronic II
- 23** Sterowanie napędem na cztery koła i blokadą mechanizmu różnicowego
- 24** Pamięć dwóch stałych prędkości obrotowych silnika
- 25** Regulacja pozycji przedniego TUZ
- 26** Sterowanie przednim wałem odbioru mocy
- 27** Podnoszenia/opuszczanie przedniego TUZ
- 28** Funkcje przekładni bezstopniowej CVT
- 29** Ustawianie regulatorów czasowych i natężenia przepływu w elektronicznych zaworach hydrauliki zewnętrznej
- 30** Ustawienie regulacji kontroli poślizgu
- 31** Dźwignik prędkości opuszczania przedniego TUZ
- 32** Ograniczenie wysokości podnoszenia przedniego TUZ
- 33** Dźwignik prędkości opuszczania tylnego zaczepu
- 34** Ograniczenie wysokości podnoszenia tylnego zaczepu
- 35** Czułość reakcji tylnego zaczepu
- 36** Blokada postojowa



**PARTNER, NA KTÓRYM
MOŻESZ POLEGAĆ,
GDY KAŻDEGO DNIA
DAJESZ Z SIEBIE WSZYSTKO.**





PODSUMOWANIE ECOTECH:

- 6-cylindrowy silnik z turbosprężarką doładowującą o zmiennej geometrii i chłodnicą międzystopniową
- Technologia oczyszczania spalin Hi-eSCR: wysoce wydajny system redukcji katalitycznej SCR
- Długie odstępy pomiędzy konserwacjami silnika (600 roboczogodzin)
- Wysoki maksymalny moment obrotowy sięgający 1 282 Nm
- Wzrost momentu obrotowego sięgający 40%
- Unijna norma emisji spalin - Stage IV
- System zarządzania silnikiem/przekładnią S-TRONIC
- Indywidualne dostosowanie strategii jazdy
- Wentylator rewersyjny jako opcja
- Na życzenie wysoce wydajny hamulec wydechowy
- Duży zbiornik na paliwo o pojemności do 630 litrów i zbiornik na płyn AdBlue o pojemności 96 litrów



DUŻA MOC, NIŻSZE ZUŻYCIE.

Elektronicznie sterowane silniki wysokoprężne montowane w ciągnikach serii Terrus CVT osiągają moc znamionową od 250 do 300 KM. Turbosprężarka doładowująca o zmiennej geometrii gwarantuje responsywność i nawet przy niskiej prędkości obrotowej bez trudu zapewni odpowiednią moc.

ECOTECH
MORE POWER, LESS DIESEL.

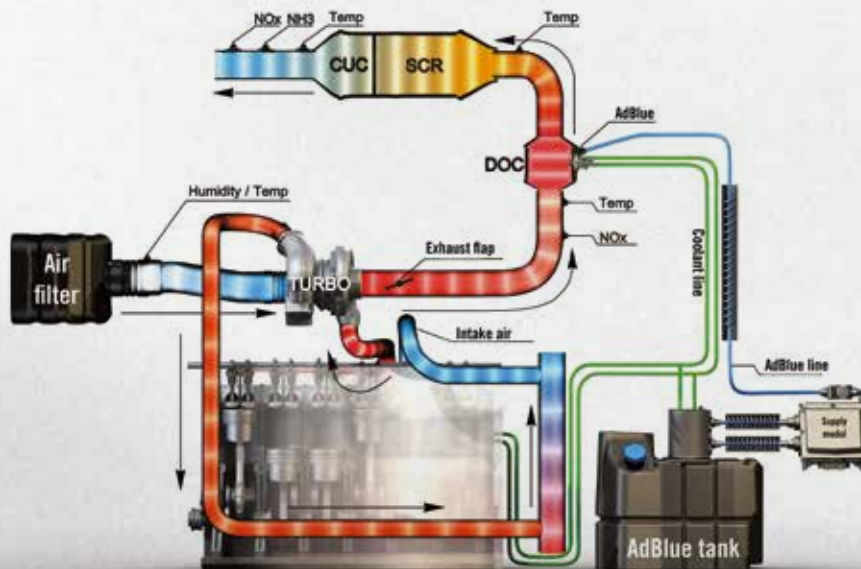
Technologia silników najwyższej klasy. Regulacja mocy: już bardziej inteligentnie się nie da. Dzięki zastosowaniu technologii ECOTECH silniki montowane w modelach Terrus CVT należą do najlepszych w swojej klasie. Optymalność, produktywność, ekologia i najnowocześniejsze zarządzanie energią współtworzą w nich idealną symbiozę. Niezrównany system oczyszczania spalin Hi-eSCR optymalizuje zużycie paliwa oraz osiągi, jak również poprawia charakterystykę reakcji silnika. Optymalny punkt czasowy wtrysku, bez wprowadzania spalin do ponownego obiegu, nie obciąża ani silnika ani układu chłodzenia. Dzięki temu odstęp pomiędzy kolejnymi przeglądami wynosi 600 godzin. System nie wymaga również żadnego filtra cząstek stałych, co oznacza jeszcze niższe koszty konserwacji.

Wysoce wydajny hamulec wydechowy. Na życzenie dostępny jest wiodący w branży wysoce wydajny hamulec wydechowy. Powoduje on 40-procentowy wzrost siły hamowania poprzez wstrzymanie dopływu paliwa - przepustnica spalin zamyka się, a wentylator powietrza i turbosprężarki doładowującej eVGT zapewnia maksymalny opór. W ten sposób zmniejsza się zużycie hamulców ciągnika, jak również narzędzia roboczego lub przyczepy z hamulcami.

Zawsze niezawodny i gotowy do pracy. System chłodzenia z wentylatorem ze sprzęgłem wiskotycznym zapewnia optymalną temperaturę roboczą silnika. Opcjonalny wentylator rewersyjny jest unikatowym rozwiązaniem w branży i pozwala zmniejszyć zużycie paliwa. Niskie zużycie energii zapewnia niewielki kąt nachylenia łopatek. Aby zapewnić optymalne chłodzenie, w razie potrzeby następuje jego automatyczna regulacja. W celu wyczyszczenia wentylatora za pomocą przycisku można zmienić położenie łopatek wentylatora i skierować strumień powietrza w kierunku przeciwnym, co pozwala na proste i automatyczne wydmuchanie zanieczyszczeń z kratki wentylacyjnej.



Potwierdzone w teście Niemieckiego Zrzeszenia Rolników (DLG) „Power Mix” zużycie paliwa wynoszące zaledwie 249 g/kWh sprawia, że STEYR 6300 Terrus CVT należy do najekonomiczniejszych ciągników w swej klasie.



NAPĘD CIĄGNIKA TERRUS CVT:

- Bezstopniowa zmiana prędkości od 0 do 50 km/h
- Aktywna blokada postojowa
- Technologia podwójnego sprzęgła (DKT)
- System zarządzania silnikiem i przekładnią S-TRONIC
- Prędkość jazdy 50 km/h przy 1600 obr/min w celu zoptymalizowania zużycia paliwa





BEZSTOPNIOWY - BEZ WYSIŁKU.

Do najważniejszych zalet przekładni bezstopniowej (ang. „Continuously Variable Transmission” - CVT) należą dynamika i płynność jazdy. Inteligentna współpraca podzespołów hydraulicznych i mechanicznych zapewnia oszczędną eksploatację bez konieczności rezygnacji z doskonałych osiągnięć. Dzięki bezstopniowemu przeniesieniu mocy operator bez wysiłku poradzi sobie z każdym zadaniem.

Wysoka sprawność mechaniczna. Przekładnia bezstopniowa CVT zapewnia duży udział części mechanicznej w przekazywaniu mocy. Wytrzymały moduł przekładni oparty na technologii podwójnego sprzęgła gwarantuje doskonałe przenoszenie mocy bez przerywania siły pociągowej oraz optymalne przyspieszenie. Logika sterowania zapewnia właściwą reakcję przekładni odpowiednio do sytuacji. Układ S-TRONIC dobiera przełożenie przekładni i prędkość obrotową silnika w zależności od zapotrzebowania na moc i dzięki temu automatycznie ogranicza zużycie paliwa. Dzięki tej zasadzie konstrukcyjnej moc silnika jest wykorzystywana w maksymalnym stopniu.

Aktywna blokada postojowa. Aktywne zatrzymanie pozwala wymiernie zwiększyć bezpieczeństwo. Przekładnia utrzymuje ciągnik i podłączoną do niego przyczepę lub narzędzie nawet na silnych nachyleniach i umożliwia bezproblemowe ruszenie bez konieczności użycia sprzęgła i hamulca.

Od trybu łagodnego do agresywnego. Dynamikę działania przekładni przy sterowaniu jej pracą za pomocą pedału gazu i Multicontrollera można ustawiać na trzech stopniach. Zmiana dotyczy nie tylko przyspieszania, ale również prędkości hamowania przekładnią ciągnika Terrus CVT. Tryb transportowy umożliwia płynną zmianę kierunku jazdy, dzięki czemu idealnie się sprawdza przy transporcie na dużej prędkości i jeździe po śliskiej nawierzchni. Wraz z hamulcem przyczepy w podłączonej przyczepie poprawia ono w ten sposób bezpieczeństwo podczas zwalniania, by zapobiec nadmiernemu przesunięciu przyczepy. Ustawienie standardowe jest przeznaczone do normalnych prac polowych. Ustawienie dynamiczne jest przeznaczone do ciężkich prac polowych oraz prac wykonywanych za pomocą ładowacza czołowego, aby umożliwić szybką i niezwołoczną zmianę kierunku jazdy.



Przekładnia bezstopniowa CVT od 0 do 50 km/h

Technologia podwójnego sprzęgła DKT™

SILNY NAPĘD Z KAŻDEJ STRONY.

Wał odbioru mocy montowany w ciągnikach serii Terrus CVT przenosi moc silnika w maksymalnie efektywny sposób. Tylony wał odbioru mocy obsługujący 4 prędkości obrotowe oraz dostępny na życzenie przedni wał odbioru mocy obsługujący 2 prędkości osiągają standardową prędkość obrotową 1000 obr/min już przy prędkości obrotowej silnika wynoszącej zaledwie 1853 obr/min. W trybie ekonomicznym mocy prędkości obrotowe wałów odbioru mocy osiągane są przy prędkości obrotowej silnika poniżej 1600 obr/min. W ten sposób nie tylko oszczędza się paliwo, ale również chroni silnik i środowisko.

Perfekcyjne połączenie. Prosty w obsłudze system zarządzania wałami odbioru mocy zwiększa komfort pracy dzięki automatycznemu włączaniu i wyłączeniu wału odbioru mocy przy podnoszeniu i opuszczaniu hydraulicznego przedniego TUZ i tylnego zaczepu. Łagodny rozruch umożliwia płynne uruchomienie podłączonych narzędzi. Wał odbioru mocy dostępny jest standardowo w wariantach z 6 i 21 wypustami. Istnieje również możliwość zamontowania mocniejszego wariantu z 20 wypustami. Zintegrowanie przedniego WOM-u i przedniego TUZ-u

w przedniej części wspornika umożliwia zachowanie niewielkiego odstępu pomiędzy osią przednią a przednim TUZ-em. Przedni TUZ posiada dwa dodatkowe, łatwo dostępne pary przyłączy hydraulicznych z bezciśnieniowym przepływem powrotnym, jak również gniazdo ISOBUS.



- 1 Dźwignia do włączania/wyłączania przedniego wału odbioru mocy
- 2 Dźwignia do włączania/wyłączania tylnego wału odbioru mocy
- 3 Sterowanie tylnym wałem odbioru mocy
- 4 Sterowanie przednim wałem odbioru mocy



Uruchamianie tylnego WOM, tylnego zaczepu z zewnątrz i przyciski na obu błotnikach.



Łatwo dostępny: Włączanie z zewnątrz przedniego TUZ, przedniego WOM i przednich przyłączy hydraulicznych.



EFEKTYWNE PRZENOSZENIE MOCY SILNIKA:

- Tylny wał odbioru mocy obsługujący 4 prędkości: 540/540E/1000/1000E
- Przedni wał odbioru mocy obsługujący 2 prędkości: 1000/1000E
- Idealnie zintegrowany przedni i tylny wał odbioru mocy
- System zarządzania przednim i tylnym wałem odbioru mocy
- Możliwość podłączenia z przodu idealnie dostosowane do wymogów narzędzi

OGROMNA MOC: PRECYZYJNA HYDRAULIKA STEYR.

Układ hydrauliczny z kompensacją ciśnienia w zależności od obciążenia wykorzystuje tłoczkową pompę osiową o zmiennej wydajności o natężeniu przepływu sięgającym 220 l/min. Indywidualne ustawienia przepływu dla każdego z nawet 8 odbiorników zapewnia odpowiednie natężenie przepływu w tym samym czasie. To z kolei przekłada się na doskonałe działanie całego układu hydraulicznego.

Lekkość prowadzenia mimo dużego obciążenia. Dzięki maksymalnemu udźwignowemu wynoszącemu w całym zakresie aż 11 058 kg Terrus CVT z łatwością radzi sobie z każdym wyzwaniem.

Więcej komfortu i bezpieczeństwa. Elektroniczny układ regulacji zaczepu (EDC) umożliwia precyzyjne ustawianie narzędzi uprawowych za pomocą potencjometru lub monitora z ekranem dotykowym. Dynamiczny system tłumienia drgań „Ride Control” neutralizuje drgania ciężkich narzędzi roboczych. Automatem stabilizatory dolnego ciągną dbają o bezpieczeństwo na polu oraz podczas transportu. Dostępne opcjonalnie hydraulicznie sterowane stabilizatory dolnego ciągną umożliwiają ustawić w położeniu środkowym i automatycznie zablokować na dowolnej wysokości trójpunktowy zaczep ciągnika, a tym samym podłączone narzędzie uprawowe.

BEZPIECZEŃSTWO Z CIĘŻKIM NARZĘDZIEM:

- Nowoczesny układ hydrauliczny z kompensacją ciśnienia w zależności od obciążenia
- Wysoki udźwig maksymalny sięgający 11 058 kg w całym zakresie
- Precyzyjna regulacja zaczepu
- Dynamiczne eliminowanie drgań „Ride Control”
- Optymalne ustawienie na każdym terenie
- Opcjonalne, sterowane hydraulicznie stabilizatory dolnego ciągną

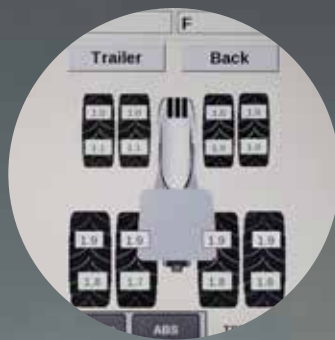
- Przyciski zewnętrzne do obsługi tylnego zaczepu i hydraulicznie sterowanego łącznika górnego, jak również tylnego WOM umieszczone na obu tylnych błotnikach umożliwiają szybkie i nieskomplikowane podłączenie narzędzia.
- Programowalne funkcje układu hydraulicznego
- Podłokietnik z Multicontrollerem pozwala dostosować obsługę zaworów hydrauliki zewnętrznej do indywidualnych preferencji użytkownika poprzez konfigurację za pośrednictwem monitora S-Tech 700.
- Złącza „Power Beyond”
- Fabrycznie montowany przedni TUZ o udźwignię sięgającym 5 821 kg







Automatyczne zarządzanie napędem na wszystkie koła i blokadą mechanizmu różnicowego



Kontrola ciśnienia opon

Na monitorze S-TECH 700 można błyskawicznie sprawdzić ciśnienie nawet w 16 oponach - zarówno w ciągniku, jak i w przyczepie.



Zaczepek kulowy

Zaczepek kulowy K80 idealnie nadaje się do holowania ciężkich przyczep. Zaczepek można wsunąć, uregulować wysokość jego położenia i zdemontować, aby ułatwić dostęp do WOM. Teoretyczne obciążenie zaczepek K80 wynosi aż 4 tony, co pozwala na maksymalne wykorzystanie udźwigu kół i osi tylnej.



BEZPIECZNY CIĄGNIK O DUŻEJ MOCY:

- Amortyzowana oś przednia
- Napęd na cztery koła i hamulce działające na 4 koła zapewniające jeszcze większą siłę hamowania
- Elektroniczny hamulec postojowy automatycznie blokuje ciągnik i przyczepę po opuszczeniu fotela przez operatora
- Na życzenie dostępny jest również układ ABS, zapewniający jeszcze większe bezpieczeństwo
- Dodatkowe funkcje hamulca układu kierowniczego ABS oraz automatyczna blokada układu kierowniczego ABS
- Możliwość montowania obciążników w zależności od zastosowania - nawet do 2000 kg z przodu i do 1182 kg z obciążnikami montowanymi na kołach
- Kombinacje ogumienia i obręczy do wszelkich zastosowań, włącznie z podwójnym ogumieniem kół przednich i tylnych



ZAMIENIA JAZDĘ W CZYSTĄ PRZYJEMNOŚĆ.

Terrus CVT: nowoczesny sposób prowadzenia ciągnika. Wszystkie modele imponują reaktywnym kładem kierowniczym i wysokim obciążeniem użytkowym sięgającym 6300 kg. Wyposażone są one w olejowe, podwójne hamulce tarczowe (4 hamulce tarczowe na osi tylnej). Szczególnie przy transporcie ciężkich ładunków odporne na zużycie tarcze hamulcowe HD zapewniają dłuższą żywotność. Idealne współdziałanie wszystkich podzespołów zapewnia bezkonkurencyjny komfort prowadzenia, godny maszyny nowej generacji.

Doskonała zwrotność. Dzięki kompaktowym gabarytom konstrukcji przedniej ramy i centralnemu układowi napędowemu kąt skrętu wynosi 55° , a promień skrętu zaledwie 7,7 m.

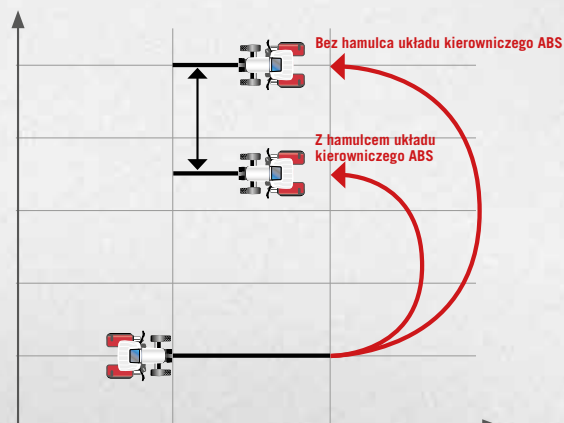
Doskonały komfort jazdy. Aktywne zawieszenie osi przedniej modeli Terrus CVT zawsze optymalnie reaguje dzięki czujnikowi przyspieszenia - w zależności od parametrów pracy takich jak pozycja TUZ, działanie hamulca czy przyspieszenie.

Hamowanie z systemem. Wyjątkowo czułe czujniki monitorują prędkość kół. System ABS steruje hamulcami w sposób zapobiegający blokadzie kół i bezpośrednie przeniesienie siły hamowania i siły skrętu na jezdnię, co pozwala na kierowanie ciągnikiem.




Nawracanie łagodne dla gleby. Dodatkowa funkcja hamulca układu kierowniczego ABS zapobiega niszczeniu gleby na uwrociach poprzez krótkotrwałe zwolnienie hamulca koła wewnętrznego. Za pośrednictwem monitora S-TECH istnieje możliwość indywidualnego dostosowania czułości systemu do dowolnych warunków.

Jeszcze zwrotniejszy. Hamulec układu kierowniczego ABS można również uruchomić automatycznie poprzez skręt kierownicy. Umożliwia to maksymalnie komfortowe wykonywanie manewru nawrotu i ochronę gleby.







**PARTNER, NA KTÓRYM
MOŻESZ POLEGAĆ,
GDY CHCESZ POZOSTAĆ
NA TEJ SAMEJ ŚCIEŻCE**

Kompletny, montowany fabrycznie pakiet S-TECH w każdym ciągniku TERRUS CVT!
Należą do niego:

- Monitor S-TECH z ekranem dotykowym
- ISOBUS II
- ISOBUS III
- S-Guide jest zintegrowanym układem automatycznego prowadzenia
- S-Turn automatyzuje wykonywanie nawrotów na końcu ścieżki prowadzenia

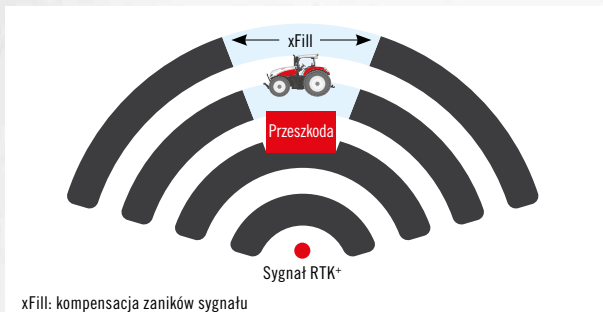


NAJWYŻSZA PRECYZJA - LEPSZA KONTROLA: STEYR S-TECH.



STEYR S-TECH: Bezsprzecznie idealne rozwiązanie dla rolników i firm rolniczych. Ponieważ system GPS w połączeniu z dostępną w każdym miejscu siecią RTK+ umożliwia dokładne pozycjonowanie i kierowanie pojazdem. System gwarantuje pełny zasięg i dzięki przełomowej technologii xFill umożliwia kompensację utraty sygnału nawet przez 20 minut. Przy pracach polowych przekłada się to na poziom dokładności wynoszący nawet 2,5 cm! Tym samym system S-TECH odciąża operatora i obniża koszty eksploatacyjne. Mówiąc innymi słowami: S-TECH oszczędza czas i pieniądze.

Proste sterowanie. Dzięki funkcji ISOBUS 11783 monitor S-TECH udostępnia wszystkie informacje oraz umożliwia interaktywne sterowanie ciągnikiem i narzędziem uprawowym oraz ich konfigurację.



Dokładnie tak. Automatyczny, wykorzystujący sygnał DGPS układ prowadzenia S-Guide pracuje z najwyższą precyzją i pozwala osiągnąć powtarzalną dokładność na poziomie 2,5 cm (RTK+). Zapewnia on nie tylko równoległe prowadzenie po ścieżce, lecz w połączeniu z układem S-Turn umożliwia automatyczne wykonywanie skrętu na uwrociu i optymalną obróbkę pola po określeniu granic uwrocia. Dzięki temu nawet przy pracy w trudnych warunkach glebowych i słabej widoczności nie występuje ryzyko powstania na polu nakładek czy ominięć.

Indywidualne rozwiązania. System S-TECH dostępny jest z wieloma różnymi poziomami dokładności - od prostego produktu wyposażonego z wykorzystującym sygnał GPS układem EZ-Pilot, aż do pełnej wersji zintegrowanego układu S-Guide z monitorem z ekranem dotykowym S-TECH 700.

Usługi telematyczne S-Fleet. S-FLEET umożliwia pobieranie i wysyłkę danych roboczych maszyny w czasie rzeczywistym za pośrednictwem sieci telefonii komórkowej. W ten sposób osoby zarządzające flotą maszyn mogą stale pozostawać w kontakcie z maszynami i operatorami. Pozwala to zwiększyć wydajność i zapewnia optymalne wykorzystanie floty maszyn.



WSZYSTKO W ZASIĘGU WZROKU, WSZYSTKO POD KONTROLĄ - MONITOR S-TECH 700.

Zintegrowany z podłokietnikiem monitor S-TECH 700 jest łatwy w obsłudze dzięki ekranowi dotykowemu. Opcjonalnie można go zamontować także na regulowanej szynie w prawym oknie bocznym. Poprzez automatyzację wszystkich kluczowych funkcji ciągnika monitor S-TECH zapewnia optymalne przebiegi pracy i jednocześnie dostarcza informacje o już wykonanej pracy, zużyciu paliwa itp.

Monitorowanie osiągnięć: rejestracja wydajności całkowitej, dziennej i poszczególnych etapów pracy. Wszystkie dane z monitora S-TECH można zapisać w pamięci USB lub przesłać, nawet bezprzewodowo, za pomocą funkcji przesyłu danych systemu telematycznego S-FLEET, by następnie przeanalizować je w biurze.

Ustawienia pojazdu: Szereg informacji generowanych przez monitor S-TECH umożliwia dostosowanie ustawień, np. regulację natężenia przepływu i sterowanie czasowe w elektronicznych zaworach hydrauliki zewnętrznej. Przyporządkowanie elementów do obsługi elektronicznych urządzeń sterujących można określić indywidualnie w zależności od zamontowanego narzędzia uprawowego. Zapisane zostają ustawienia dla poszczególnych zamontowanych narzędzi i warunków roboczych, na przykład ustawienie tylnego zaczepu w EDC. Dlatego jeśli pług zostanie podłączony po raz kolejny, wystarczy po prostu wybrać właściwe ustawienie i można ruszać do pracy!

System zarządzający skrzętem na uwrociach Easy-Tronic II: umożliwia automatyzację procedur roboczych, zwiększając tym samym efektywność i dzienną wydajność ciągnika, a co za tym idzie - również operatora.

Kompatybilność z technologią ISOBUS klasy II i III: przy podłączeniu narzędzi kompatybilnych ze standardem ISOBUS na monitorze S-TECH wyświetlany jest interfejs użytkownika. Dzięki temu można łatwo i interaktywnie sterować narzędziem również bez dodatkowego panelu obsługi lub okablowania.

S-Turn: nowy, unikatowy układ ułatwiający wykonywanie nawrotów na końcu ścieżki prowadzenia. Pozwala zaoszczędzić czas, a dzięki temu i pieniądze.

Wejście kamery: za pomocą nawet trzech kamer wideo (na przykład umieszczonych z tyłu przyczepy lub na prasie) można mieć podgląd sytuacji w czasie rzeczywistym. W ten sposób zawsze wiesz, co się dzieje za Tobą, bez potrzeby odwracania wzroku od obszaru pracy.

WYDAJNY, PRZYJAZNY DLA UŻYTKOWNIKA I DOKŁADNY:

- Intuicyjny monitor S-TECH 700 z ekranem dotykowym
- Monitorowanie osiągnięć
- Ustawienia maszyny
- System zarządzania jazdą na uwrociu Easy-Tronic II
- ISOBUS II i III
- S-Turn: automatyczne wykonywanie skrzętu na uwrociu
- Wejście kamery





S-Turn automatyzuje wykonywanie nawrotów na końcu ścieżki prowadzenia



Kompatybilność z technologią ISOBUS klasy II i III



Określanie przycisków do obsługi zaworów hydraulicznych zewnętrznych



Określenie natężenia przepływu i sterowania czasowego

SYSTEM ZARZĄDZANIA JAZDĄ NA UWROCIU EASY-TRONIC II:

- Automatykacja sekwencji roboczych narzędzi uprawowych podłączanych z tyłu i z przodu ciągnika na uwrociu i wiele innych zastosowań
- Rejestracja i programowanie podczas pracy lub postoju
- Możliwość programowania wg czasu, przebytej drogi lub wydarzenia wyzwalającego
- Sekwencje robocze są wyświetlane na monitorze S-TECH 700 i można je zapisać dla każdego narzędzia
- Wywoływanie sekwencji za pomocą podłokietnika z Multicontrollerem, monitora S-TECH 700 lub na panelu ICP
- Łatwe dopasowywanie sekwencji w późniejszym okresie



System zarządzania jazdą na uwrociu
Easy-Tronic II

Kompatybilność z ISOBUS klasy III

AUTOMATYZACJA DOPROWADZONA DO PERFEKCJI.

System zarządzania jazdą na uwrociu Easy-Tronic II zapewnia całkowicie zautomatyzowany przebieg pracy podczas wykonywania nawrotu na polu i przy wielu innych pracach. System ISOBUS klasy III przenosi wymianę danych roboczych i parametrów sterowniczych pomiędzy ciągnikiem a urządzeniem na całkiem nowy poziom. Znacznie poszerza w ten sposób możliwości, jak również produktywność i opłacalność, a równocześnie umożliwia automatyzację obsługi ciągnika.

Odciążenie operatora. System zarządzania jazdą na uwrociu Easy-Tronic II został zaprojektowany z myślą o maksymalnym odciążeniu operatora podczas skręcania na uwrociach oraz wielu innych czynnościach związanych ze sterowaniem maszyną. Każdą czynność można zaprogramować w funkcji czasu lub pokonanego odcinka. Dodatkowo istnieje możliwość ustawienia warunków włączania innych zautomatyzowanych funkcji, takich jak na przykład obniżenie prędkości obrotowej silnika po podniesieniu narzędzia roboczego. Sekwencję skręcania na uwrociach można zarejestrować podczas jazdy lub zaprogramować w mgnieniu oka. Odtwarzanie sekwencji czynności wykonywanych na uwrociu może odbywać się automatycznie lub ręcznie, a do ich wywoływania można użyć Multicontrollera, monitora S-TECH 700 lub panelu ICP. Zapisane czynności robocze można w dowolnej chwili zmienić na monitorze S-TECH.

Sterowanie ciągnikiem przez narzędzie uprawowe. W przeciwieństwie do technologii ISOBUS klasy I i II, w przypadku których monitor S-TECH 700 wyświetla ustawienia narzędzia uprawowego, a nawet umożliwia sterowanie nim, w przypadku ISOBUS klasy III narzędzie może sterować ciągnikiem i obsługiwać takie funkcje ciągnika, jak samoczynne ustawianie położenia TUZ-u, włączanie lub wyłączenie WOM-u, sterowanie zaworami hydrauliki zewnętrznej i prędkością jazdy. Pozwala to uzyskać optymalną efektywność pracy narzędzia uprawowego i ciągnika, a przede wszystkim odciążenie i wsparcie operatora.

OPRÓCZ WSKAZYWANIA USTAWIEŃ NARZĘDZI ROBOCZYCH (KLASA I) MAGISTRALA ISOBUS KLASY II umożliwia obsługę i sterowanie narzędziami uprawowymi za pomocą zamontowanego fabrycznie monitora z ekranem dotykowym S-TECH 700. W przypadku urządzeń obsługujących technologię ISOBUS klasy II dodatkowy element sterujący nie jest konieczny.

TECHNOLOGIA ISOBUS KLASY III umożliwia podłączonemu narzędziu uprawowemu sterowanie ciągnikiem:

- podnoszenie/opuszczanie TUZ-u
- Uruchamianie / zatrzymywanie / ustawianie prędkości obrotowej WOM-u
- wysyłanie poleceń sterujących do zaworów hydrauliki zewnętrznej
- ustawianie prędkości ciągnika zapewniającej optymalne obciążenie
- automatyczne prowadzenie



SERWIS MARKI STEYR

JEST ZAWSZE DO TWOICH USŁUG.

KOMPLEKSOWA OCHRONA DZIĘKI STEYR PREMIUM SERVICE.

Bezpieczna eksploatacja bez przestojów: Dzięki serwisowi STEYR Premium możesz liczyć na kompetentną pomoc przez siedem dni w tygodniu i dwadzieścia cztery godziny na dobę. Nasze 24-godzinne pogotowie techniczne wspiera klientów za pośrednictwem swojego personelu specjalistycznego oraz oferując im produkty i części zamienne. By z niego skorzystać, wystarczy zadzwonić pod bezpłatny numer 00800 7839 7000.



UŁATWIONE FINANSOWANIE: CNH INDUSTRIAL CAPITAL. Przy finansowaniu zakupu ciągnika marki STEYR nieodzowny jest kompetentny partner. Polecamy usługi CNH Industrial Capital. Specjaliści ds. finansowania maszyn rolniczych oferują szereg różnorodnych usług – od stworzonych specjalnie dla Ciebie ofert kredytu, poprzez zakup ratalny aż po oferty leasingu i dzierżawy*. Firma CNH Industrial Capital dołoży wszelkich starań, by znaleźć dla Twoich nowych inwestycji rozwiązanie finansowe idealnie dostosowane idealnie do wymogów Twojego gospodarstwa i Twoich możliwości finansowych. A dzięki sprawdzonemu ubezpieczeniu od wypadków i awarii oferowanemu przez CNH Industrial Capital, obniżysz ryzyko inwestycyjne, zwiększając tym samym bezpieczeństwo planowania.

OPTIMALNA OCHRONA POSIADA IMIĘ: STEYR PROTECT.

STEYR PROTECT to połączenie usług serwisowych i gwarancyjnych, które oszczędzi Ci wszelkich trosk, a równocześnie pozwoli Ci zaoszczędzić pieniądze. Niezależnie od tego, czy posiadasz tylko jeden ciągnik, czy też całą ich flotę: usługę STEYR PROTECT można dokładnie dopasować do Twoich życzeń i potrzeb, ponadto pomoże Ci ona w utrzymaniu produktywności przez długi czas.

STEYR PROTECT chroni Cię przed wysokimi kosztami napraw, gwarantuje Ci stałe koszty konserwacji nawet przez 5000 godzin eksploatacji, jak również kompleksową ochronę przez okres do pięciu lat. Do wyboru są różne pakiety, gwarantujące różny stopień ochrony*: złoty, srebrny i brązowy pakiet STEYR PROTECT.

DOBRY SERWIS JEST TAK BLISKO: W TWOIM SALONIE SPRZEDAŻY STEYR.

Nasze ciągniki są projektowane i produkowane w taki sposób, by wytrzymały tysiące godzin ciężkiej pracy, a równocześnie ich konserwacja i serwisowanie były wyjątkowo proste. Wszystkie niezbędne części zamienne i usługi serwisowe są dostępne w lokalnym salonie sprzedaży STEYR. Z jego personelem należy się kontaktować w sprawie konserwacji i usług gwarancyjnych.



ORYGINALNE CZĘŚCI ZAMIENNE - NA KTÓRYCH MOŻESZ POLEGAĆ.

- 12-miesięczna gwarancja
- Dostawa w ciągu 24 godzin oraz wsparcie fachowców
- Najkorzystniejszy stosunek wartości do ceny przez cały rok

Nasze certyfikowane oryginalne części są produkowane według ścisłych wytycznych naszych inżynierów i poddawane są rygorystycznym kontrolom jakości, by zapewnić Twoim maszynom optymalną wydajność i osiągi. Stosowanie oryginalnych części zapewnia bezbłędne działanie wszystkich podzespołów maszyny. Nasze oryginalne części są dostępne w salonach sprzedaży STEYR.

/// STEYR PROTECT GOLD

- Obsługa serwisowa
- Przedłużenie gwarancji
- Systemy telematyki

/// STEYR PROTECT SILVER

- Obsługa serwisowa
- Przedłużenie gwarancji

/// STEYR PROTECT BRONZE

- Obsługa serwisowa

* Niedostępne we wszystkich krajach.

UŁATW SOBIE ŻYCIE: PRACE KONSERWACYJNE



Wygodne tankowanie.



Bardzo łatwa kontrola pasa klinowego.



Kontrola poziomu oleju i uzupełnianie oleju bez podnoszenia maski silnika.



Ciągłe czyszczenie za pomocą filtru Piclon dba o to, aby filtr musiał być konserwowany tylko wtedy, gdy zaświeci odpowiednia lampka ostrzegawcza.



Jednoczęściowa maska silnika ze sprężyną gazową może być unoszona w dwóch pozycjach (45°/90°), nawet z dobudowanym urządzeniem czołowym.



Szybkie i proste czyszczenie chłodnic i klimatyzacji.



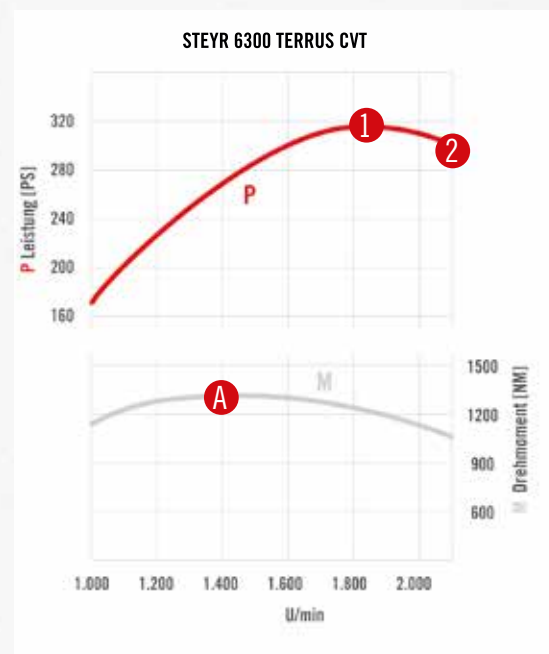
MOC DZIĘKI INNOWACJI.

MOC SILNIKA STEYR 6300 TERRUS CVT

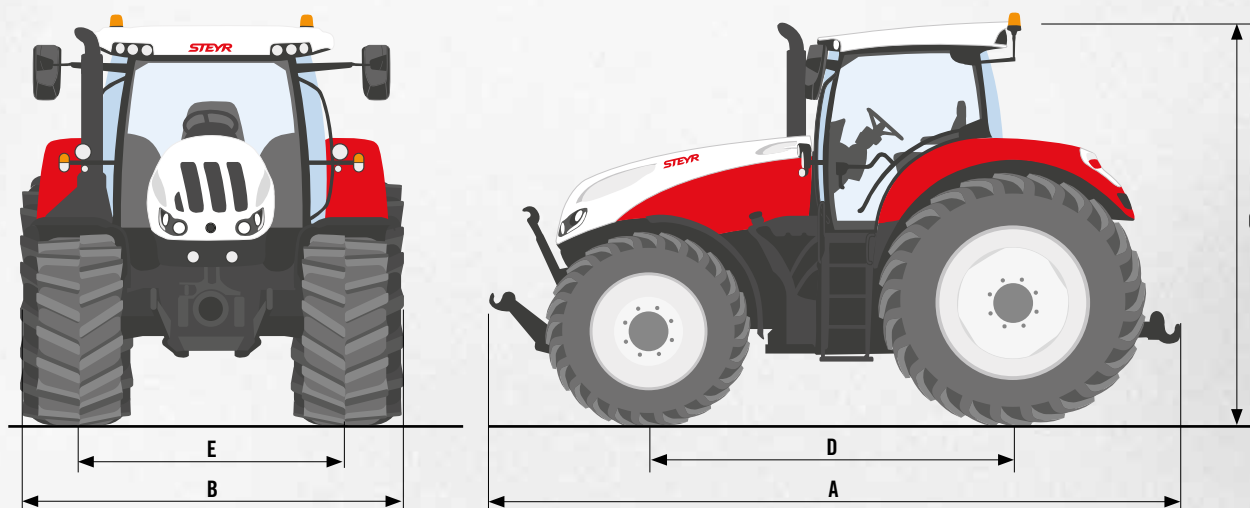
- 1 Maks. moc przy 1800 obr/min = 230 kW (313 KM)
- 2 Moc znamionowa przy 2100 obr/min = 221 kW (300 KM)

Wzrost momentu obrotowego = 28%

A Maks. moment obrotowy przy 1400 obr/min = 1282 Nm



WYMIARY CIĄGNIKA STEYR TERRUS CVT: W zależności od modelu



WYMIARY ¹⁾	6250 TERRUS CVT, 6270 TERRUS CVT, 6300 TERRUS CVT
A Maks. długość / B Min. szerokość / C Wysokość całkowita (mm)	5 700 / 2 536 / 3 265
D Rozstaw osi (mm)	2 995
E Rozstaw kół przedni tylny (mm)	1 858 - 2 258 Oś kołnierzowa: 1 840 – 2 052 / Oś przestawialna: 1 840 - 2 374

¹⁾ ze standardowym ogumieniem

MODEL		SILNIK			
	Prędkość jazdy *	Maks. moc silnika ECE R120 ³⁾ (kW/KM)	Prędkość obrotowa silnika przy maks. mocy silnika (obr/min)	Maks. moment obrotowy (Nm przy 1 400 obr/min)	Wzrost momentu obrotowego OECD (%)
	Przekładnia bezstopniowa 0 – 50 km/h ECO lub 0 – 40 km/h ECO	Moc znamionowa ECE R120 ³⁾ (kW/KM)	Znamionowa prędkość obrotowa silnika (obr/min)		
6250 TERRUS CVT	■	201 / 273 184 / 250	1 800 2 100	1 173	40
6270 TERRUS CVT	■	212 / 288 199 / 271	1 800 2 100	1 194	32
6300 TERRUS CVT	■	230 / 313 221 / 300	1 800 2 100	1 282	28

MODEL		UKŁAD HYDRAULICZNY				
	Elektryczny układ regulacji zaczepu (EDC) z dynamicznym tłumieniem drgań Ride Control	Maks. natężenie przepływu pompy Standardowe / opcjonalne (l/min)	Maks. ciśnienie robocze (bar)	Maks. udźwóg w całym zakresie (kg)	Maks. 5 elektrycznych tylnych zaworów hydrauliki zewnętrznej	Maks. 3 międzysiose zawory hydrauliki zewnętrznej
6250 TERRUS CVT	■	165 PFC / -	215	11 058	□	□
6270 TERRUS CVT	■	165 PFC / 220 PFC	215	11 058	□	□
6300 TERRUS CVT	■	165 PFC / 220 PFC	215	11 058	□	□

MODEL		HAMULCE	OGUMIENIE	CIĘŻAR
	Podwójne tarcze hamulcowe w kąpielu, uruchamiane hydraulicznie	Hamulec działający na wszystkie koła* z systemem Opti-Stop	Maks. ogumienie ²⁾	Min. ciężar (kg)* / dopuszczalna masa całkowita (kg)
6250 TERRUS CVT	■		600/70R30 710/70R42	10 500 / 16 800
6270 TERRUS CVT	■		650/60R34 710/75R42	10 500 / 16 800
6300 TERRUS CVT	■		650/60R34 710/75R42	10 500 / 16 800

■ Wyposażenie standardowe □ Wyposażenie opcjonalne — Wyposażenie niedostępne

		WOM			
Liczba cylindrów / pojemność skokowa (cm ³) / typ 6 / 6 728 / 24-zaworowy silnik wysokoprężny z układem wtrysku common rail, turbosprężarką doładowującą i chłodnicą międzystopniową, spełniający wymogi normy Stage IV	Zbiornik paliwa / AdBlue (l)	Dostępny elektryczno-hydrauliczny z systemem zarządzania wałem odbioru mocy			
		Liczba obrotów wału odbioru mocy (obr/min)	Prędkość obrotowa silnika (obr/min)	Profil wału odbioru mocy	Prędkość obrotowa przedniego WOM* przy prędkości obrotowej silnika (obr/min) 1000 przy 1 886 1000E przy 1 585
		540 / 540E / 1000 / 1000E	1930 / 1598 / 1853 / 1583		
■	410 / 96	■	■	1 3/8" 21-wypustowy/ 1 3/8" 6-wypustowy/ 1 3/4" 20-wypustowy	□
■	630 / 96	■	■	1 3/8" 21-wypustowy/ 1 3/8" 6-wypustowy/ 1 3/4" 20-wypustowy	□
■	630 / 96	■	■	1 3/8" 21-wypustowy/ 1 3/8" 6-wypustowy/ 1 3/4" 20-wypustowy	□

		NAPĘD NA CZTERY KOŁA	ABS	OŚ PRZEDNIA / UKŁAD KIEROWNICZY			
Zacpek hydrauliczny	Udźwig przedniego układu zawieszenia* (kg)	Włączany elektrohydraulicznie ze sterowaniem siłą trakcyjną	ABS	Amortyzowana oś przednia	Układ kierowniczy / kierownica Sterowany hydraulicznie, z kompensacją ciśnienia w zależności od obciążenia / z regulacją wysokości i kąta nachylenia	Kąt skrętu przy rozstawie kół 1 930 mm (°)	Min. kąt skrętu ¹⁾ przy rozstawie kół 1 930 mm (m)
Kat. IIIN z hakiem zaczepowym	5 821	■	□	■	■	55	7,7
Kat. III / IVN z hakiem zaczepowym	5 821	■	□	■	■	55	7,7
Kat III / IVN z hakiem zaczepowym	5 821	■	□	■	■	55	7,7

KABINA

Kabina Deluxe

Kabina Komfort z zawieszeniem, automatyczną klimatyzacją i poziomem hałasu wewnątrz wynoszącym 69 dB(A). Skórzana kierownica, fotel operatora Dual-Motion z tapicerką z ałcantary, komfortowy fotel pasażera z pasem bezpieczeństwa. Elektrycznie regulowany podłokietnik z Multicontrollerem, intuicyjnym panelem sterowania (Intuitivem Control Panel - ICP) i dżojstikiem. Monitor S-TECH 700 ze złączem ISOBUS II

Przyciemniane szyby, otwierana szyba tylna, okno dachowe, roleta przeciwsłoneczna na szybie tylnej i wykładzina dywanowa w kabinie.

Spryskiwacze i wycieraczki szyb, reflektory robocze w technologii diod LED z przodu i z tyłu dachu oraz centralny pulpit do obsługi reflektorów roboczych

Kabina Aktive Luxury*

Oprócz wyposażenia kabiny Deluxe posiada dodatkowo: Fotel operatora Maximo-Evolution z tapicerką skórzaną, aktywną amortyzacją z automatyczną regulacją, ogrzewaniem i wentylacją, skórzany fotel instruktora i skórzaną kierownicę.

¹⁾ Ze standardowym ogumieniem

²⁾ Inne opony są dostępne na zamówienie jako wyposażenie niestandardowe

³⁾ ECE R120 odpowiada normie ISO 14396 i dyrektywie 97/68/WE

* w zależności od krajowych przepisów i specyfikacji

PO PIERWSZE ZRÓWNOWAŻONY ROZWÓJ.

Nasze ciągniki spełniają najwyższe wymagania, zarówno naszych klientów, jak i środowiska naturalnego. Oba te elementy tworzą symbiozę, gdyż nasze wydajne rozwiązania pozwalają oszczędzać czas i paliwo, a także przodują pod względem trwałości. Dzięki temu Grupa CNH Industrial już siedmiokrotnie osiągnęła najwyższe noty w ocenie Dow Jones Sustainability Index.



EKOLOGICZNA PRODUKCJA

Zrównoważony rozwój rozpoczyna się w naszym koncernie już na etapie produkcji: CNH Industrial pokrywa swoje zapotrzebowanie na prąd w 56% z odnawialnych źródeł energii i poddaje bezpośredniemu recyklingowi na miejscu ponad 90% powstałych odpadów oraz około 30% ścieków.



BEZPIECZEŃSTWO I WIEDZA EKSPERCKA

Naszym głównym atutem są nasi pracownicy. Dlatego ogromną rolę odgrywają w naszej firmie kwestie bezpieczeństwa w miejscu pracy oraz starannego wykształcenia i rozwoju zawodowego.



EFEKTYWNE TECHNOLOGIE

Nasze systemy rolnictwa precyzyjnego S-TECH pozwalają zwiększyć wydajność i komfort pracy naszych ciągników, a także redukują do minimum ich poziom emisji.



KONCEPCJE PROMUJĄCE ZRÓWNOWAŻONY ROZWÓJ

Przy udoskonalaniu naszych ciągników szczególną uwagę poświęcamy ekologicznym technologiom, aby zapewnić minimalne zużycie paliwa i energii.

ein Partnerunternehmen von



STEYR-traktoren.com
facebook.com/STEYRTraktoren

Lepiej jeździć bezpiecznie. Przed pierwszym użyciem proszę przeczytać instrukcję obsługi i przekonać się o funkcjonalności elementów obsługi bez zarzutu. Należy uważać także na umieszczone tabliczki ze wskazówkami i korzystać z urządzeń bezpieczeństwa dla osobistego spokoju. Niniejsza broszura przeznaczona jest do międzynarodowego zastosowania. Dostępność niektórych modeli i wyposażenia seryjnego lub specjalnego może się różnić w zależności od kraju. STEYR zastrzega sobie prawo do podejmowania zmian w projekcie i realizacji technicznej zawsze i bez wcześniejszej zapowiedzi i nie zobowiązuje się w jakikolwiek sposób to stosowania ich w już sprzedanych jednostkach.

Dane, opisy i zdjęcia odpowiadają aktualnemu stanowi na czas wydruku, mogą się jednak zmienić bez wcześniejszej zapowiedzi. Ilustracje mogą pokazywać produkty danego kraju, wyposażenie specjalne oraz niekompletne wykonania standardowe.

TP01 / SM / 06.18 / Wydrukowano w Austrii – nr broszury 18S0002COMD00 – www.STEYR-traktoren.com

