

Ausstattungsmerkmale

- Hubhöhe bis 11,50 m
- Maximale Traglast 4.000 kg
- Geräumige Kabine mit umfassender Panoramasicht
- Audio-visuelle Lastmomentanzeige
- Mechanische Schnellwechsellvorrichtung für Anbaugeräte
- Allradlenkung, Vorderradlenkung und Hundegang
- Lastschaltgetriebe
- Allradantrieb
- 45% Steigfähigkeit
- Stabilisatoren
- Chassisnivellierung

Leistungsdaten

Maximale Traglast

4.000 kg

Traglast bei voller Höhe

4.000 kg

Maximale Reichweite

7,90 m

Traglast bei maximaler Reichweite

1.400 kg

Hubhöhe

11,50 m

Reichweite bei maximaler Hubhöhe

1,20 m

Reißkraft mit Standardschaufel

70kN

Zugkraft

5.000 kg

Neigungswinkel Anbaugeräte-Aufnahme

142°

Standardausstattung

Motor

Wassergekühlter Perkins Turbo-Dieselmotor 1104D-44T, 74,5 kw bei 2200 U/min, 4,4 Liter Hubraum, entspricht der europäischen Abgasnorm IIIA

140L Kraftstofftankkapazität

7,9L Motorölfüllmenge

19,7L Kühlflüssigkeitsfüllmenge

Hydrauliksystem

Lastabhängige Axialkolbenpumpe

132 L/min

160 L Hydraulikölfüllmenge

Getriebe

Lastschaltgetriebe, Anzahl der Gänge, 4 vorwärts / 3 rückwärts (optional 3 vorwärts / 3 rückwärts)

Fahrantrieb

4x4

Lenkung

Allrad/Vorderrad/Hundegang

Bremsen

Nassscheibenbremse

Weiteres Zubehör und lieferbare Optionen

- Klimaanlage
- Arbeitsscheinwerfer am Ausleger
- Front- und Heck-Arbeitsscheinwerfer an der Kabine
- Rundumwarnleuchte
- Radio
- Hydraulische Schnellwechsellvorrichtung für Anbaugeräte

Anbaugeräte

Palettengabeln

Seitenverschiebbare Gabelzinken

Breitenverschiebbare Gabelzinken

Universalschaufel

Ladeschaufel

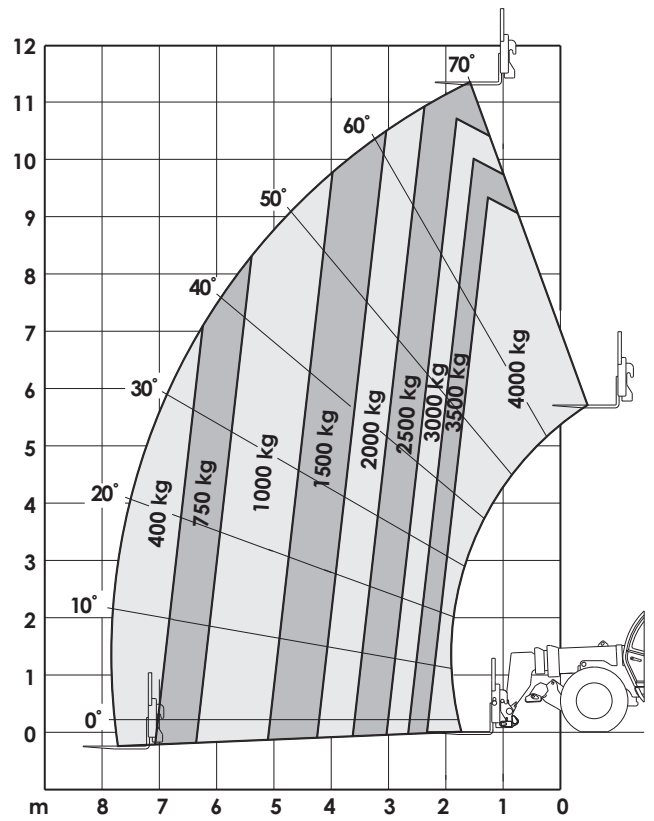
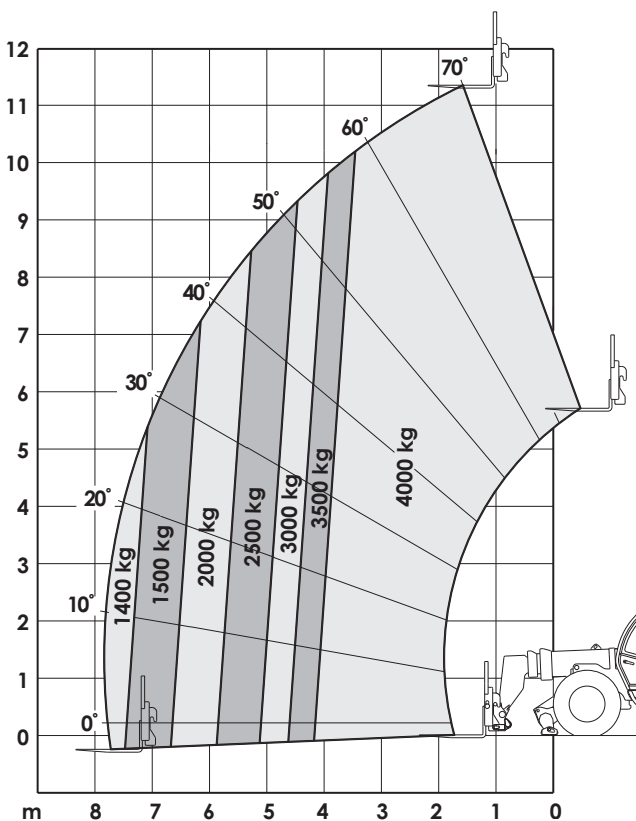
4 in 1 Schaufel

Kranausleger

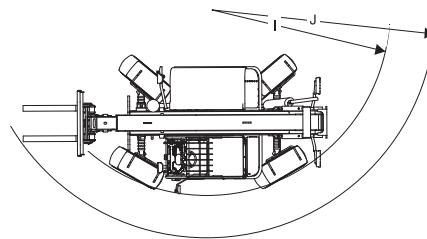
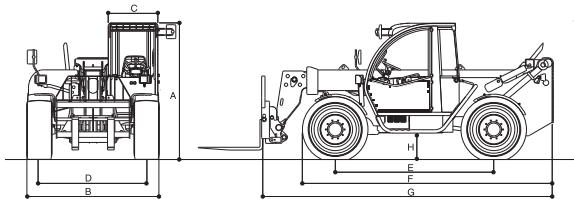


Abmessungen

A. Gesamthöhe	2,45 m
B. Gesamtbreite	2,38 m
C. Kabinenbreite	0,89 m
D. Spurbreite	1,92 m
E. Radstand	2,85 m
F. Länge über Vorderräder	4,60 m
G. Länge über Anbaugeräte-Aufnahme	5,79 m
H. Bodenfreiheit	0,42 m
I. Wenderadius über Räder	3,80 m
J. Wenderadius über Ladegabel	5,17 m
Gesamtgewicht (einschließlich Ladegabeln)	10.700 kg



Bei aktivierter Fahrzeugnivellierung erfüllt die Anforderungen EN 1459 - Anhang B



JLG entwickelt und erprobt kontinuierlich Produkte und behält sich das Recht vor, Änderungen ohne vorherige Ankündigung vorzunehmen. Sämtliche Daten in diesem Prospekt sind Richtwerte. Aufgrund bestimmter Optionen oder landesspezifischer Normen kann sich das Gewicht verändern. Spezifikationen können geändert werden, um nationalen Normen zu entsprechen

JLG Industries, Inc.
 Max Planck Strasse 21
 D-27721 Ritterhude/Ihlpohl
 Bei Bremen
 Germany
 Tel: +49 (0) 421 693 5010
 Fax: +49 (0) 421 693 5035
www.jlg.com
 An Oshkosh Corporation Company

Printed in UK
 FORM No.: TMH-0308-1000
 PART NO.: TMH076-GERMAN

