

## Caractéristiques

- Hauteur de levage jusqu'à 11,50 m
- Capacité de levage maximale 3,500 kg
- Cabine avec vue panoramique
- Contrôle de charge: avertisseur sonore et visuel
- Attache rapide mécanique
- 3 modes direction
- Transmission powershift
- 4 roues motrices
- Pente franchissage 45%.
- Stabilisateurs

## Performances

### Capacité de levage maximale

3,500 kg

### Capacité à hauteur maximum

3,500 kg

### Portée maximum avec charge maximale

7.90 m

### Capacité à portée maximale

1,000 kg

### Hauteur de levage

11.50 m

### Portée à hauteur maximale

1.20 m

### Force de cavage avec godet standard

70kN

### Force de remorquage

5,000 kg

### Angle de débattement des outils

142°

## Spécifications Standards

### Moteur

Modèle Perkins 1104D-44T - 99.9cv - 74.5 kw à 2200 tpm - 4.4 litres - moteur turbo - Liquide refroidissement EPA T3 - en conformité CEE niveau IIIA

Capacité réservoir 140 L

Huile moteur 7,9 L

Liquide refroidissement 19,7 L

### Système Hydraulique

Pompe à pistons coaxiaux à régulation LS 132 L/min - Réservoir hydraulique 160 L

### Transmission

Nombre de vitesses (avant/arrière) 4 / 3 (en option 3 avant & 3 arrière)

### Translatation

4x4

### Direction

3 modes: 2 roues avant directrices / crabe / 4 roues directrices

### Freins

Multi-disques à bain d'huile sur pont AV et AR

### Pneus

405/70-24 MPT04

## Accessoires et Options

- Climatisation
- Feux d'éclairage sur la flèche, cabine AR et AV
- Siège pneumatiques
- Gyrophare
- Radio
- Mise à niveau du châssis
- Attache rapide hydraulique

## Accessoires

Fourches à palettes et Tablier

Tablier à déplacement latéral

Positionneur de fourche

Godet générique

Godet à dents

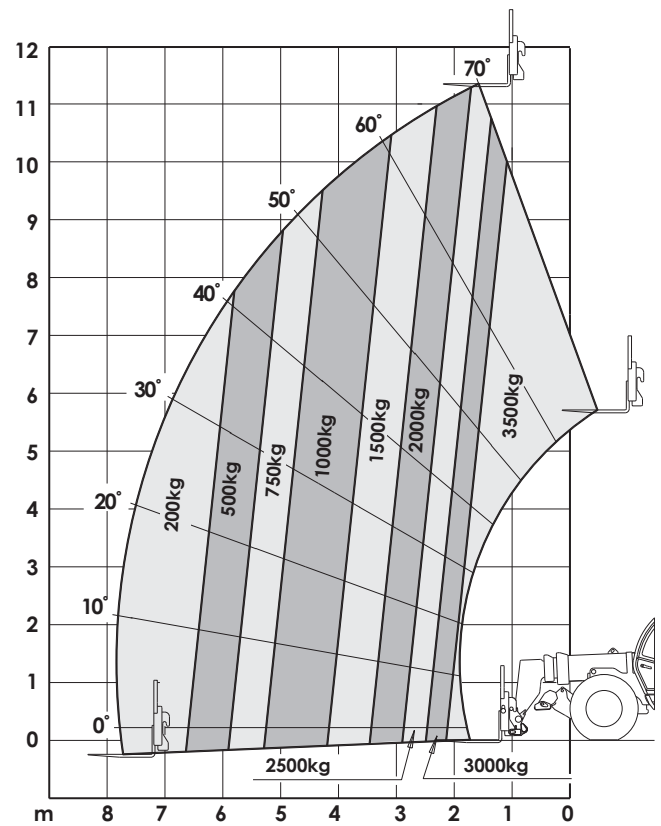
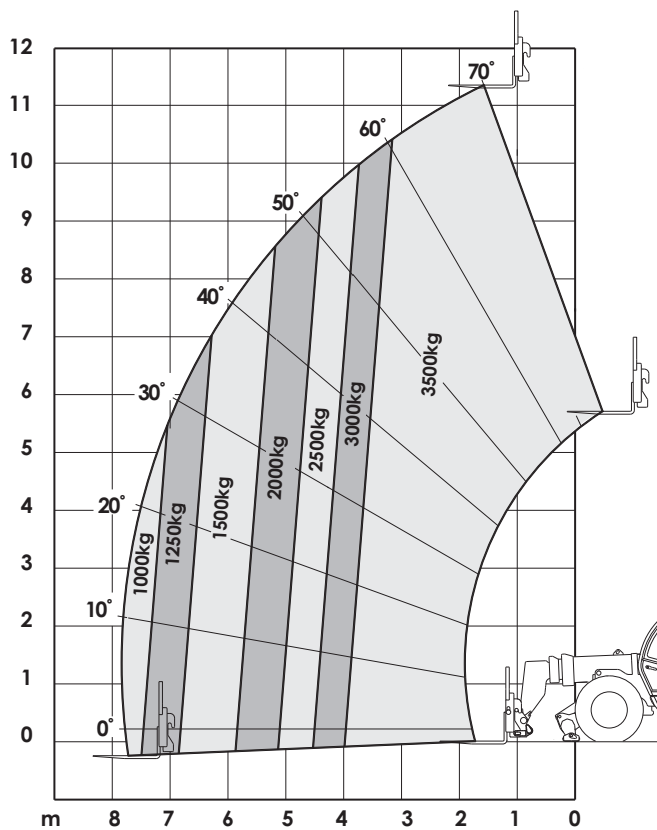
Godet 4 en 1

Potence

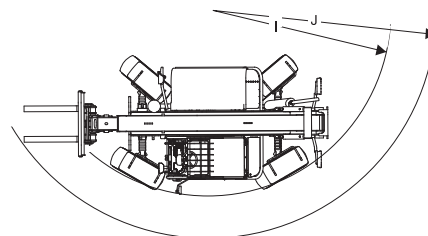
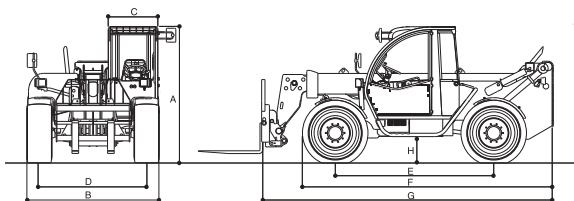


## Dimensions

A. Hauteur repliée .....	2,45 m
B. Largeur hors-tout .....	2,38 m
C. Largeur de la cabine .....	0,89 m
D. Largeur de la voie .....	1,92 m
E. Empattement .....	2,85 m
F. Longueur à partir des roues avant .....	4,60 m
G. Longueur à partir des fourches .....	5,79 m
H. Garde au sol .....	0,42 m
I. Rayon de braquage aux pneus.....	3,80 m
J. Rayon de braquage aux fourches .....	5,17 m
Poids brut .....	10.000 kg



Système de mise à niveau du châssis activé.  
Conforme à la norme EN1459-Annexe B



Le poids total peut varier en fonction des réglementations en vigueur dans le pays d'utilisation ou par l'adjonction d'équipements optionnels. Les spécifications peuvent varier en fonction des réglementations en vigueur dans le pays d'utilisation ou par l'adjonction d'équipements optionnels.

### JLG France SAS

Zone Industrielle de Beaulieu  
F47400 FAUILLET  
France  
Tel: +33 (0) 553 88 31 70  
Fax: +33 (0) 553 88 31 79  
adresse email: jlgfrance@jlg.com  
[www.jlg.com](http://www.jlg.com)  
An Oshkosh Corporation Company