

TAKEUCHI

DER KOMPAKTBAGGER TB 290 (CM/CV)



TECHNISCHE DATEN TB 290 CM (STIEL MSA)

TECHNISCHE DATEN

Maschinengewicht	kg	8400
Bodendruck	kg/cm ²	0,38
Geräuschpegel dB(A)	LwA	99,0
Geräuschpegel dB(A)	LpA	74,0
Schwenkgeschwindigkeit	U/min	10,3
Fahrgeschwindigkeit 1	km/h	2,6
Fahrgeschwindigkeit 2	km/h	5,0
Steigfähigkeit	Grad	35
Auslegerschwenkwinkel	Grad	links 70/rechts 60

MOTOR

Typ		4TNV98CT Common-Rail mit Turbo
Leistung ISO 9249/SAEJ 1349	kW/PS	51,4/69,9
Drehzahl	U/min	2000
Hubraum	cm ³	3318
Anzahl der Zylinder		4
Kühlwasser	l	14,0
Motoröl	l	10,2
Tankinhalt	l	128,0

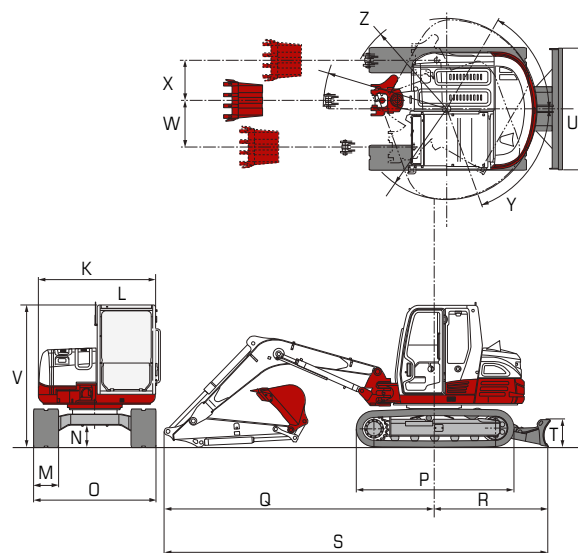
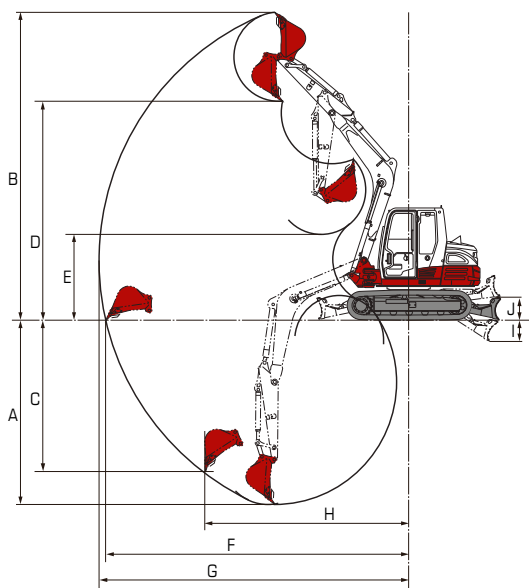
HYDRAULIK

Hauptarbeitspumpe		Load-Sensing-Hydraulik
Max. Fördermenge (max. Druck P1)	l/min (MPa)	160,0 (27,5)
Max. Fördermenge (max. Druck P2)	l/min (MPa)	60,6 (24,0)
Max. Fördermenge (max. Druck P3)	l/min (MPa)	16,0 (3,4)
1. hydraulischer Zusatzkreis	l/min (MPa)	100,0 (206,0)
2. hydraulischer Zusatzkreis	l/min (MPa)	55,0 (20,6)
3. hydraulischer Zusatzkreis li + re	l/min (MPa)	16,0 (3,5)/55,0 (20,6)
4. hydraulischer Zusatzkreis	l/min (MPa)	55,0 (20,6)
Hydrauliktankinhalt	l	73,0

ABMESSUNGEN

Max. Grabtiefe	A	mm	4410
Max. Abstechhöhe	B	mm	7165
Max. vertikale Grabtiefe	C	mm	3650
Max. Überladehöhe	D	mm	5135
Min. Überladehöhe	E	mm	1785
Max. Reichweite am Grund	F	mm	7125
Max. Reichweite	G	mm	7275
Max. vertikaler Grabradius	H	mm	4720
Planierschild ab	I	mm	500
Planierschild auf	J	mm	505
Breite Oberwagen	K	mm	2140
Breite Kabine	L	mm	1050
Breite Ketten	M	mm	450
Bodenfreiheit	N	mm	370
Breite Laufwerk	O	mm	2200
Laufwerkslänge	P	mm	2855
Länge Achse–Hubarm horiz.	Q	mm	4935
Abstand Planierschild–Achse	R	mm	2055
Transportlänge	S	mm	7000
Höhe Planierschild	T	mm	500
Breite Planierschild	U	mm	2200
Gesamthöhe	V	mm	2550
Auslegerversatz links	W	mm	685
Auslegerversatz rechts	X	mm	890
Schwenkradius hinten	Y	mm	1650
Schwenkradius rechts	Z	mm	1910

Technische Änderungen vorbehalten. Alle Angaben ohne Powerlimit.



TECHNISCHE DATEN TB 290 CV (STIEL LSA)

TECHNISCHE DATEN

Maschinengewicht	kg	8715
Bodendruck	kg/cm ²	0,39
Geräuschpegel dB(A)	LwA	99,0
Geräuschpegel dB(A)	LpA	74,0
Schwenngeschwindigkeit	U/min	10,3
Fahrgeschwindigkeit 1	km/h	2,6
Fahrgeschwindigkeit 2	km/h	5,0
Steigfähigkeit	Grad	35
Auslegerschwenkwinkel	Grad	links 70/rechts 60

MOTOR

Typ		4TNV98CT Common-Rail mit Turbo
Leistung ISO 9249/SAEJ 1349	kW/PS	51,4/69,9
Drehzahl	U/min	2000
Hubraum	cm ³	3318
Anzahl der Zylinder		4
Kühlwasser	l	14,0
Motoröl	l	10,2
Tankinhalt	l	128,0

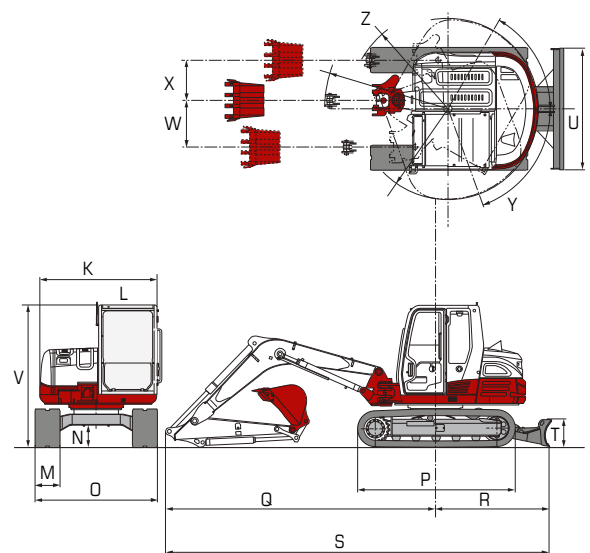
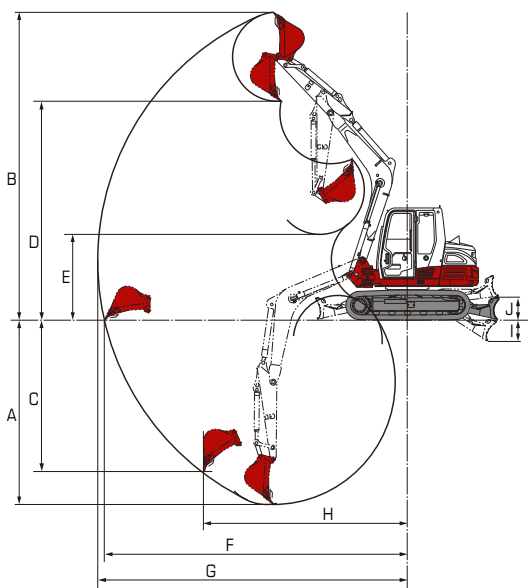
HYDRAULIK

Hauptarbeitspumpe		Load-Sensing-Hydraulik
Max. Fördermenge (max. Druck P1)	l/min (MPa)	160,0 (27,5)
Max. Fördermenge (max. Druck P2)	l/min (MPa)	60,6 (24,0)
Max. Fördermenge (max. Druck P3)	l/min (MPa)	16,0 (3,4)
1. hydraulischer Zusatzkreis	l/min (MPa)	100,0 (206,0)
2. hydraulischer Zusatzkreis	l/min (MPa)	55,0 (20,6)
3. hydraulischer Zusatzkreis li + re	l/min (MPa)	16,0 (3,5)/55,0 (20,6)
4. hydraulischer Zusatzkreis	l/min (MPa)	55,0 (20,6)
Hydrauliktankinhalt	l	73,0

ABMESSUNGEN

Max. Grabtiefe	A	mm	4470
Max. Abstechhöhe	B	mm	8045
Max. vertikale Grabtiefe	C	mm	3980
Max. Überladehöhe	D	mm	6120
Min. Überladehöhe	E	mm	2250
Max. Reichweite am Grund	F	mm	7590
Max. Reichweite	G	mm	7730
Max. vertikaler Grabradius	H	mm	4385
Planierschild ab	I	mm	505
Planierschild auf	J	mm	520
Breite Oberwagen	K	mm	2140
Breite Kabine	L	mm	1050
Breite Ketten	M	mm	450
Bodenfreiheit	N	mm	370
Breite Laufwerk	O	mm	2200
Laufwerkslänge	P	mm	2855
Länge Achse–Hubarm horiz.	Q	mm	5060
Abstand Planierschild–Achse	R	mm	2055
Transportlänge	S	mm	7120
Höhe Planierschild	T	mm	500
Breite Planierschild	U	mm	2200
Gesamthöhe	V	mm	2550
Auslegerversatz links	W	mm	685
Auslegerversatz rechts	X	mm	890
Schwenkradius hinten	Y	mm	1650
Schwenkradius rechts	Z	mm	2190

Technische Änderungen vorbehalten. Alle Angaben ohne Powerlift.



Ihr zuständiger Händler



Wilhelm Schäfer GmbH

Rebhuhnstraße 2–4 • 68307 Mannheim

Tel.: +49 (0) 621/77 07 0 • Fax: +49 (0) 621/77 07 129

E-Mail: info@wschaefer.de • Web: www.wschaefer.de

AUSRÜSTUNG

ALLES IM FLUSS: DIE STEUERKREISLÄUFE FÜR HYDRAULIKWERKZEUGE

Um Ihnen das effiziente Arbeiten zu erleichtern, haben wir uns für den TB 290 einiges einfallen lassen:

- **HOHE WIRTSCHAFTLICHKEIT** durch vier hydraulische Zusatzkreisläufe zum Anbauen anspruchsvoller Zusatzgeräte mit mehreren Funktionen
- **OPTIMALE FLEXIBILITÄT** durch einstellbare Litermengen der Zusatzkreisläufe 1, 2 und 4 (die Flussrate kann schnell an das verwendete Werkzeug angepasst werden)
- **MAXIMALE STABILITÄT** durch stark dimensionierten Schwenkbock mit extrabreiten Bolzen

Auf Zusatzkreislaut 1 ist eine Literleistung von 120 l/min verfügbar. So können problemlos auch solche Werkzeuge eingesetzt werden, die einen hohen Literstrom benötigen, z. B. Baumstumpffräsen oder Verdichtungsplatten.

SICHER IST SICHER: DER LASTHEBEBETRIEB

Im täglichen Betrieb werden höchste Anforderungen an heutige Baumaschinen gestellt. Der TB 290 bietet Ihnen serienmäßig:

- **SICHERHEIT IM LASTHEBEBETRIEB** durch serienmäßige Rohrbruchsicherung und Lasthalteventile am Hubzylinder, am Löffelstielzylinder und am Verstellzylinder (bei Modell TB 290 CV)
- **WEITERE ABSICHERUNG** durch Überlastwarneinrichtung am Hubzylinder (Pflicht nach EN 474-5:2006+A2:2012 Erdbaumaschinen-Sicherheit)
- **LANGLEBIGKEIT** durch extrastarke Bolzen und Buchsen

Darüber hinaus verfügt der TB 290 über eine Load-Sensing-Hydraulik, die weitere Vorteile bietet:

- **REDUZIERTER KRAFTSTOFFVERBRAUCH** durch permanente Anpassung der Leistungsaufnahme an die Verbraucher
- **EXAKTE STEUERUNG** durch erheblich vergrößerten Feinsteuerbereich
- **EFFIZIENTE ARBEITSABLÄUFE** durch konstante Arbeitsgeschwindigkeiten (auch wenn mehrere Funktionen gleichzeitig betätigt werden)

Der TB 290 ist in zwei Auslegervarianten lieferbar: mit Verstellausleger (CV) und Monoblock (CM). Der TB 290 CM ist mit zwei Hubzylindern ausgerüstet.



SONDERAUSRÜSTUNG

AUF ZACK: DAS TAKLOCK

Das optionale Schnellwechselkupplungssystem TAKLOCK ermöglicht Ihnen, zwei Anschlüsse auf einmal zu verbinden oder zu trennen: Das spart Ihnen wertvolle Zeit bei der Montage von hydraulischen Anbaugeräten.



PERFEKTER WERKZEUGWECHSEL: DER HYDRAULISCHE SCHNELLWECHSLER



- **HÖCHSTE FLEXIBILITÄT IM EINSATZ** durch Arbeitsbereich von 2 x 87° und optimale Beweglichkeit aller Anbaugeräte mit original Powertilt
- **STÖRUNGSFREIES ARBEITEN** durch abriss sichere Verlegung der Zuleitungen für Schnellwechsler und Powertilt auf dem Löffelstiel
- **IDEAL FÜR DEN EINSATZ VON SYMLOCKWERKZEUGEN** durch extrabreite Aufnahmeklauen am Schnellwechsler
- **ABSOLUTE PASSGENAUIGKEIT** durch Zentrierpunkte rechts und links am Schnellwechsler
- **SICHERES ARBEITEN** durch hydraulische Sperrverriegelung (verhindert ungewolltes Öffnen des Schnellwechslers nach Werkzeugwechsel)

SCHACHTMEISTER: DER POWERSPATEN

Der Powerspaten ergänzt ideal Ihr Löffelsortiment. Mit dem Powerspaten bewältigen Sie schwierige Arbeiten extrem präzise:

- **VERTIKALER UND HORIZONTALER EINSATZ** durch zwei Schnellwechselrahmen
- **SENKRECHTES SCHACHTEN VOR DER MASCHINE** durch spezielle Formgebung



4 POWERSPATEN



5 POWERSPATEN



6 LC-LÖFFEL



7 LC-GRABWANNE

VIELSEITIG NUTZBAR: DIE SYMLOCK- UND LC-WERKZEUGE

Die LC-Werkzeuge sind besonders flexibel:

- **VERWENDBAR IN VIER POSITIONEN** durch kreuzförmigen Wechselrahmen
- **EINSATZ AN SCHWER ZUGÄNGLICHEN STELLEN**, besonders bei zusätzlicher Ausrüstung mit Powertilt



8 LC-AUFNAHME



9 SYMLOCK MIT TRANSPORTKLINGE

AUSSTATTUNG



HART IM EINSATZ: DAS ABSTÜTZ- UND PLANIERSCHILD

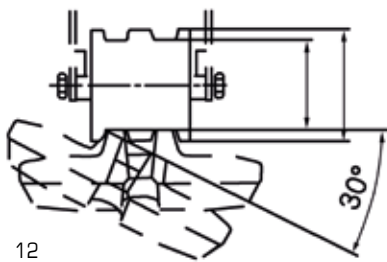
Das Abstütz- und Planierschild aus verwindungsfreiem Stahl sorgt für eine hohe Standsicherheit und perfekte Ergebnisse bei Planierarbeiten.



GEGEN STILLSTAND: DIE LAUFWERKE

Die ausgezeichnete Qualität des Laufwerks zahlt sich mehrfach aus:

- **LANGE LEBENSDAUER DER GUMMIKETTEN** durch automatische hydraulische Kettenspannung
- **VIBRATIONSARMER FAHRBETRIEB** durch Short-Pitch-Gummiketten und dreiflanschige Laufwerksrollen
- **HOHE FLEXIBILITÄT** durch Universallaufwerk (Einsatz aller Kettentypen wie Gummi-, Stahl- und Geo-Gripketten ohne Umbau möglich)



OPTIMALE KETTENFÜHRUNG



DREIFLANSCHIGE LAUFWERKSROLLEN



VOLLAUTOMATISCHE HYDRAULISCHE KETTENSPIANNUNG

ANTRIEB UND WARTUNG



GUTER SERVICE: DIE WARTUNG

Bei der Wartung kommt Ihnen die durchdachte Konstruktion des TB 290 entgegen:

- **LEICHTE HANDHABUNG** durch mit Gasdruckdämpfern ausgestattete und weit zu öffnende Motorhaube aus Stahlblech
- **HOHE SICHERHEIT** durch separat abschließbare Klappen zum Tankeinfüllstutzen und zur Betankungspumpe mit serienmäßiger Abschaltautomatik
- **OPTIMALER ZUGANG** zu allen Motor- und Hydraulikaggregaten

SAUBERE LEISTUNG: DER MOTOR UND DER AUSPUFF



Der TB 290 verfügt über einen leistungsstarken Motor mit Common-Rail-System und 51,6 kW, mit dem Sie Ihren Kraftstoffverbrauch senken können:

- **MAXIMALE AUSGANGSLEISTUNG** durch Leistungsmodus PWR (nur bei 10% der üblichen Baggerarbeiten notwendig)
- **SCHONENDER BETRIEB UND NIEDRIGER GERÄUSCHPEGEL** durch ECO-Modus
- **UMWELTSCHONEND** mit Katalysator DOC sowie Dieselpartikelfilter (DPF) für die Abgasreinigung

Der nach oben verlegte Auspuff verhindert die Beschädigung von Hausfassaden und Hecken. Außerdem sind Personen im Umfeld der Maschine nicht dem Abgasstrom ausgesetzt.



KABINE



21

SPIELEND LEICHT: DIE BEDIENELEMENTE

Auf den Bedienkomfort wurde beim TB 290 besonderer Wert gelegt:

- **ERGONOMISCHE ABLÄUFE** durch entsprechend angeordnete Joysticks mit integrierten Bedienelementen für Zusatzkreisläufe
- **FEINFÜHLIGE UND PRÄZISE HANDHABUNG** durch proportionale Ansteuerung der Zusatzkreisläufe 1, 2 und 4 sowie hydraulisch vorgesteuerte Fahrhebel
- **SPIELFREIE UND LEICHTGÄNGIGE FAHRHEBEL** durch hydraulische Vorsteuerung (ein Baggerleben lang)



22

ALLES IM BLICK: DAS LCD-DISPLAY

Über die aktuellen Betriebszustände der Maschine informieren Sie sich ganz einfach auf dem Hauptbildschirm. Auch die unterschiedlich eingestellten Litermengen für den ersten Zusatzkreis können Sie hier abrufen. Damit Sie sich beim Bedienen leichter tun, haben wir das LCD-Color-Display noch einmal optimiert:

- **HERVORRAGENDE LESBARKEIT** durch Tag- und Nacht-Designs
- **SCHNELLER ÜBERBLICK** durch verständliche Symbolik und klaren Aufbau
- **HOHER BEDIENKOMFORT** durch innovative Einstellmenüs

Für den zweiten Kreislauf kann die Literleistung ebenfalls verändert und programmiert werden. Sie finden alle Informationen und Einstellungen in den jeweiligen Untermenüs.



23



24



25

GERÄUMIG: DIE FAHRERKABINE

Die geräumige Komfortkabine mit hoher Sitzposition bietet eine exzellente Rundumsicht. Darüber hinaus profitieren Sie von weiteren Vorteilen:

- **ERGONOMISCHES SITZEN** durch luftgefederten Komfertsitz mit sechs Einstellmöglichkeiten
- **OPTIMALES KLIMA** durch serienmäßige Klimaautomatik mit Umluftfunktion
- **LEICHTE HANDHABUNG DER FRONTSCHIEBE** durch Gasdruckdämpfer
- **BEQUEMES EIN- UND AUSSTEIGEN** durch großen Kabinentürausschnitt
- **WEITERE AUSSTATTUNGEN** wie AM/FM-Radio mit AUX-Eingang für MP3-Player und Rückfahrkamera



26

STANDARDAUSRÜSTUNG DES TB 290

ARBEITSAUSRÜSTUNG

- 1., 2., 3. + 4. hydraulischer Zusatzsteuerkreislauf komplett verlegt mit Anschlüssen auf dem Löffelstiel
- 1., 2. + 4. hydraulischer Zusatzsteuerkreislauf proportional gesteuert
- 1. hydraulischer Zusatzsteuerkreislauf mit Dauerbetriebsschaltung (A-Seite)
- 3. hydraulischer Zusatzsteuerkreislauf für hydraulischen Schnellwechsler
- 4. hydraulischer Zusatzsteuerkreislauf proportional gesteuert
- Druckentlastung für Zusatzhydraulik
- Hochdruckabsperrhähne an den Zusatzkreisläufen
- Hubzylinderschutz (CM)
- 4 Arbeitsscheinwerfer und 2 Heckleuchten
- Rohrbruchsicherung, Überlastwarneinrichtung
- Lasthalteventile am Hub- und Löffelstielzylinder und Verstellzylinder (CV)
- Rückfahrkamera

PLANIERSCHILD

- Verwindungsfreies Kastenprofil
- Zurrösen

LAUFWERK

- Short-Pitch-Gummiketten
- Dreiflanschige Laufwerksrollen
- 1 Tragrolle
- Ösen für Transportsicherung
- Gebremste Fahrmotoren (automatisch)
- Vollhydraulisches Kettenspannsystem
- Fahrstufenautomatik

MOTOR/HYDRAULIK

- Dieselmotoren mit Abgasnorm EU-Stufe 3B
- Leistungsmodus PWR
- Elektrische Kraftstoffpumpe
- Automatische Drehzahlrückstellung
- Load-Sensing-System
- Leistungsstarke Öl-/Wasserkühler
- Schwenkbremse (automatisch)
- Bordwerkzeug und Fettpresse
- Automatische Kraftstoffentlüftung

KABINE

- Luftgefederter Komfortsitz mit hoher Rückenlehne
- Hydraulisch vorgesteuerte Fahrhebel
- Kabinenheizung
- Einziehbares Frontscheibe mit 2 Gasdruckdämpfern
- Getönte Kabinenscheiben
- Radio
- Getränkehalter
- Klimaautomatik



AUSSTATTUNGSVARIANTEN DER BAGGERAUSRÜSTUNG TB 290 CM UND CV



AUSSTATTUNGSVARIANTE V1

Sicherheitsausstattung	Hub- zylinder	Löffelstiel- zylinder	Verstell- zylinder (CV)
Rohrbruchsicherung	ja	ja	ja
Lasthalteventil	ja	ja	ja
Überlastwarneinrichtung	ja		

1. hydraulischer Zusatzsteuerkreislauf (proportional gesteuert)
 2. hydraulischer Zusatzsteuerkreislauf (proportional gesteuert)
 3. hydraulischer Zusatzsteuerkreislauf (Schnellwechslerkreis)
 4. hydraulischer Zusatzsteuerkreislauf (proportional gesteuert)
- Elektrische Powertilt-Umschaltung (Wechsel der Ansteuerung zwischen 2. und 4. hydraulischen Zusatzsteuerkreislauf)

AUSSTATTUNGSVARIANTE V2

Erweitert die Serienausstattung V1 um:

- Hydraulischer Schnellwechsler Lehnhoff HSO8 und Rohrstaffel.

Die Rohrstaffel führt den 3. hydraulischen Zusatzsteuerkreislauf auf dem Löffelstiel und durch die Löffelkinematik zum Schnellwechsler.

AUSSTATTUNGSVARIANTE V3

Erweitert die Serienausstattung V1 um:

- Original Powertilt, 174° schwenkbar
- Lasthaken am Powertilt
- Hydraulischer Schnellwechsler Lehnhoff HSO8

Die Rohrstaffel führt den 3. und 4. hydraulischen Zusatzsteuerkreislauf auf dem Löffelstiel und durch die Löffelkinematik zum Schnellwechsler und zum Powertilt.

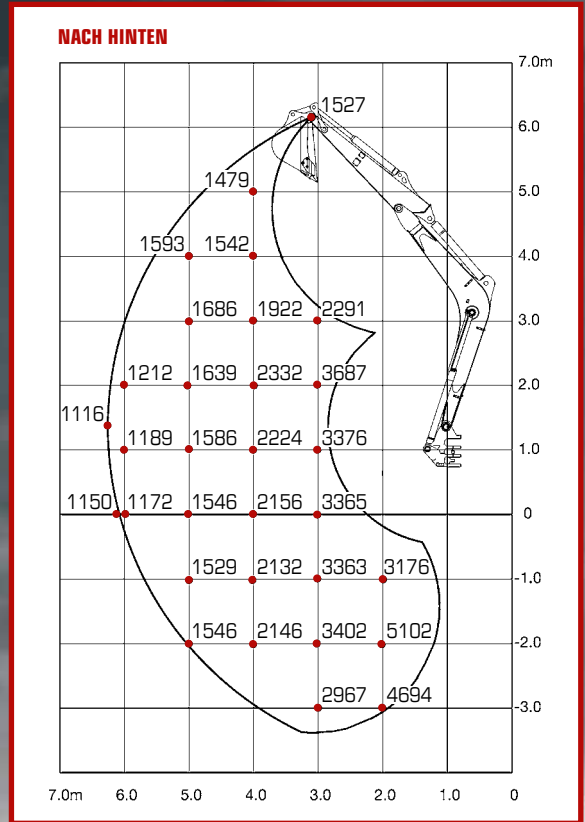
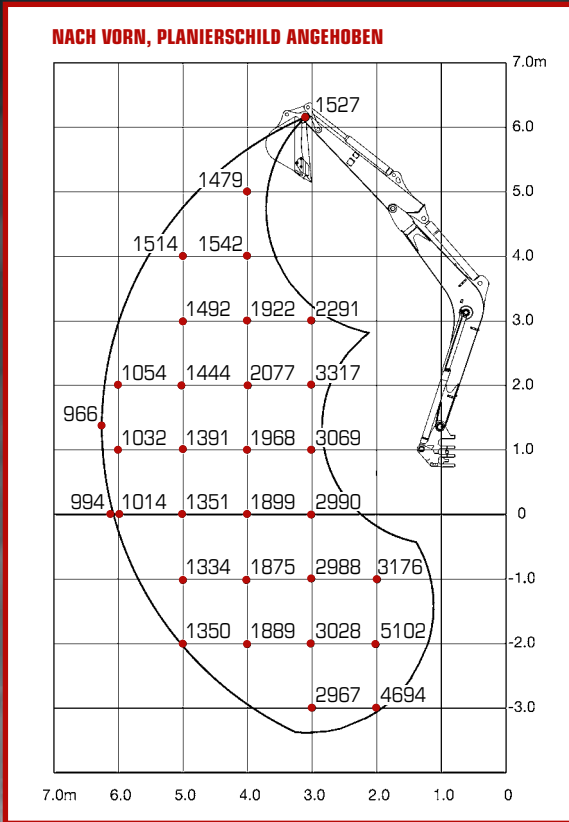
AUSSTATTUNGSVARIANTE V4

Erweitert die Ausstattung V3 um:

- Elektrische Greiferumschaltung in der Kabine (Umschaltung für den Betrieb von Schachtgreifern)

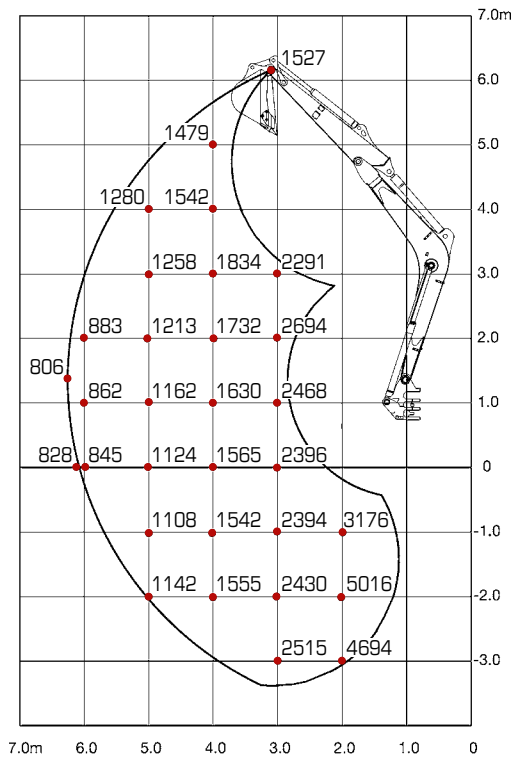
HIER STEHT, WAS GEHT: DER LASTHEBEBETRIEB

TB 290 CM LÖFFELSTIEL (MSA)



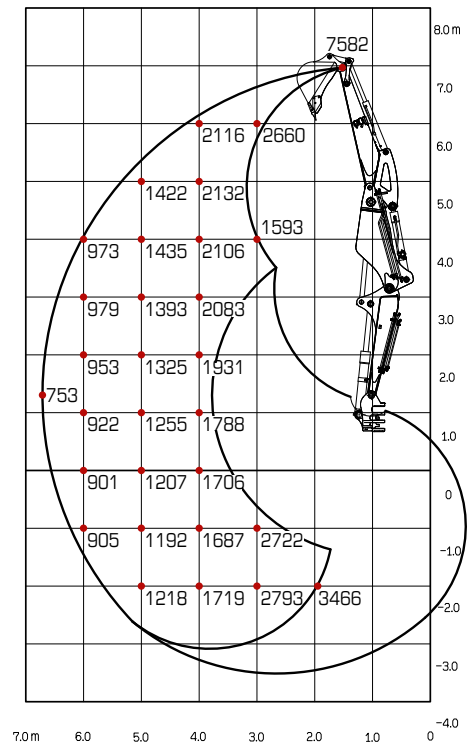
Die Hublasten in den Grafiken betragen bis zu 87% der hydraulischen Hublast bzw. bis zu 75% der Kipplast. Die Werte sind in Kilogramm angegeben – ohne Powertilt. Technische Änderungen vorbehalten.

ZUR SEITE



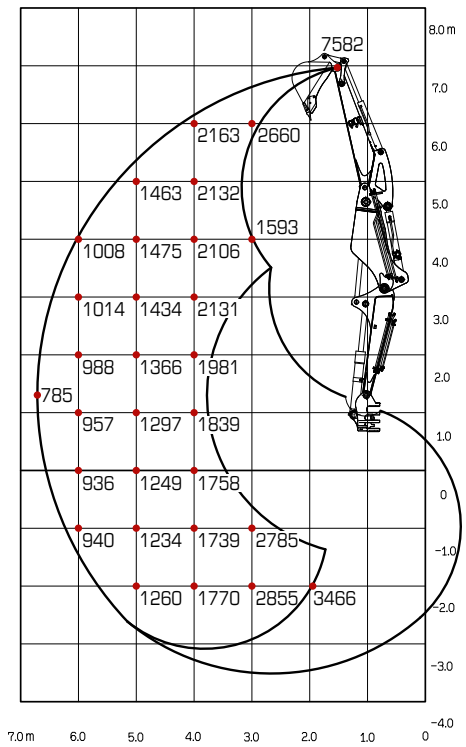
TB 290 CV LÖFFELSTIEL (LSA)

NACH VORN, PLANIERSCHILD ANGEHOBBEN





NACH HINTEN



ZUR SEITE

