



Wide range of solutions



TAURULIFT LINE

MANIPULADORES COMPACTOS COM CAPACIDADE DE CARGA DE 1.350, 2.000, 2.300 & 3.000 Kg

www.ausa.com

TAURULIFT

A LINHA TAURULIFT É A GAMA DE MANIPULADORES COMPACTOS MAIS AMPLA DO MERCADO



T 144 H plus
1.350 Kg a 4 m



T 204 H
2.000 Kg a 4.2 m

MANIPULADORES COM DESENHO INNOVADOR E INTELIGENTE
QUE PROPORCIONA A MÁXIMA EFICIÊNCIA COM UMA ALTA
FACILIDADE DE USO E SIMPLICIDADE NA MANUTENÇÃO



T 235 H
2.300 Kg a 5 m



T 306 H
3.000 Kg a 6 m



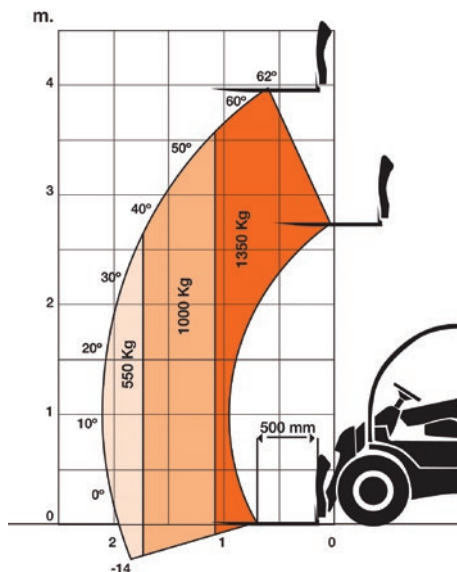
T 307 H
3.000 Kg a 7 m

CONCEITO

Manipuladores econômicos, com simplicidade mecânica, muito efetivos para manobra ideal de cargas com os garfos, pinças, conchas, etc. em zonas muito pequenas. Só uma máquina para executar uma grande quantidade de tarefas.



TAURULIFT T144H



CARACTERÍSTICAS T 144 H Plus	
Capacidade de carga	1350 Kg
Altura de elevação	4000 mm
Longitude total	3710 mm
Altura total	1942 mm
Largura total	1410 mm
Largura cabine interior	900 mm
Peso total	2400 Kg
Motor	Kubota V-1505 22.7 kW
Transmissão	Hidrostática
Eixo dianteiro	Motriz
Eixo traseiro	Motriz e diretriz
Direção	Hidráulica 4x4x2
Rádio de giro	2982 mm
Velocidade máxima	17 Km/h



VANTAGENS

O braço lateral e a posição traseira do motor permitem manobrar em zonas praticamente inacessíveis e congestionadas.

Placa frontal porta garfos de grande inclinação que permite muita versatilidade para a manobra de cargas.

O peso baixo da máquina proporciona pouca pressão dos pneumáticos no chão e reduz a erosão.

Um extraordinário habitaculo, controles acessíveis e assento ergonómico permitem um grande conforto.

Chassi frontal com visibilidade de 360° facilita o trabalho e incrementam a segurança.

Chassi com uma grande altura livre ao chão combinado com a tração 4x4 melhora seu rendimento e terrenos difíceis.

A transmissão 4x2/4x2 exclusiva e patenteada e um avanço tecnológico que permite manobrar de maneira ágil e eficiente.

O contrapeso traseiro protege completamente a máquina de impactos e lhe oferece máxima estabilidade e capacidade de carga.

O sistema simples de acoplamento dos implementos complementares permite um trabalho seguro durante a troca dos mesmos.

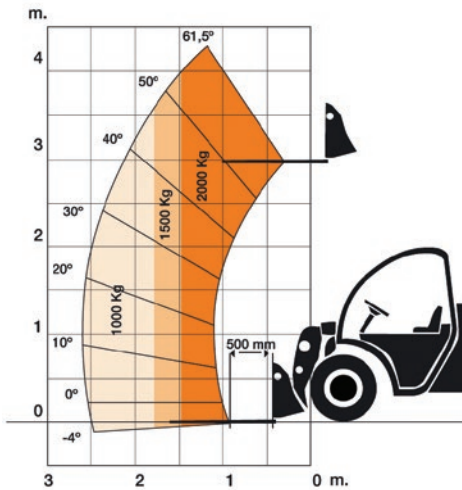
Sua baixa altura de cabine (1.9m) e suas dimensões (1.4m) oferecem uma acessibilidade extraordinária à zonas de manobra reduzida e altura limitada.

A alternativa de pás e carregadoras compactas, porém com maior capacidade, segurança e conforto na manipulação de cargas.

OS MANIPULADORES COMPACTOS MAIS LEVES DO MERCADO COM UMA CAPACIDADE DE CARGA DE ATÉ 1350KG E COM UMA ELEVAÇÃO DE 4M

CONCEITO

Manipuladores com um surpreendente rendimento manobrando cargas e materiais devido a sua excelente manobrabilidade em terrenos difíceis e pouco acessíveis que fazem dele um ganhador.

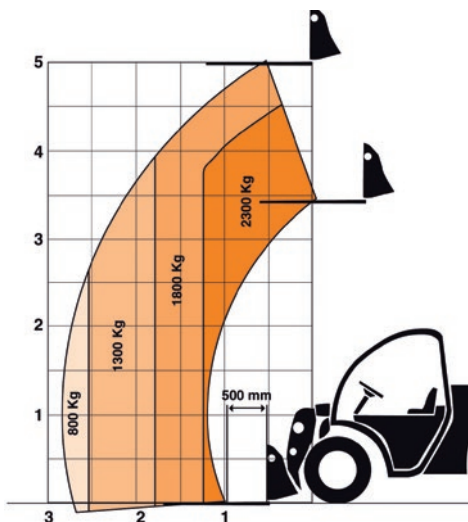


CARACTERÍSTICAS T 204 H

Capacidade de carga	2000 Kg
Altura de elevação	4200 mm
Longitude total	4664 mm
Altura total	2030 mm
Largura total	1595 mm
Largura cabine interior	890 mm
Peso total	4050 Kg
Motor	Kubota V-2403 36.5 kW
Transmissão	Hidrostática Rexroth
Eixo dianteiro	Motriz e diretriz
Eixo traseiro	Motriz, diretriz e oscilante
Direção	Hidráulica 4x4x4
Rádio de giro	2877 mm
Velocidade máxima	24 Km/h



TAURULIFT T204H &



CARACTERÍSTICAS T 235 H

Capacidade de carga	2300 Kg
Altura de elevação	5000 mm
Longitude total	4860 mm
Altura total	2030 Kg
Largura total	1595 mm
Largura cabine interior	890 mm
Peso total	4550 Kg
Motor	Kubota V2403 36.5 kW
Transmissão	Hidrostática Rexroth
Eixo dianteiro	Motriz e diretriz
Eixo traseiro	Motriz, diretriz e oscilante
Direção	Hidráulica 4x4x4
Rádio de giro	2900 mm
Velocidade máxima	24 Km/h



VANTAGENS

O braço lateral e a posição traseira do motor permitem operacionalizar e manobrar em zonas quase inacessíveis.

O equilíbrio entre a potência de seu motor e sua transmissão hidrostática permite uma surpreendente produtividade elevando cargas.

À diferença de outros, seu proeminente contrapeso traseiro lhe oferece uma extraordinária capacidade de carga com uma grande estabilidade e protege a máquina contra impactos.

O chassi com cabine dianteira permite ter uma ótima visibilidade frontal de carga que facilita o trabalho e aumenta a segurança.

Chassi com grande distância do chão combinado com a tração 4x4 permanente melhora seu rendimento em terrenos difíceis.

Considerado o único manipulador equipado com cabine inclinável frontalmente, é inovador e proporciona um baixo custo de manutenção e um acesso fácil para a manutenção periódica.

O contrapeso traseiro protege completamente a máquina e lhe oferece a máxima estabilidade e capacidade de carga.

A placa frontal de engate rápido permite uma operação segura de troca de equipamentos complementares.

Uma altura da cabine de chão 2m. permite manobrar os materiais nas construções subterrâneas, em âmbito agrícola e em invernaderos.

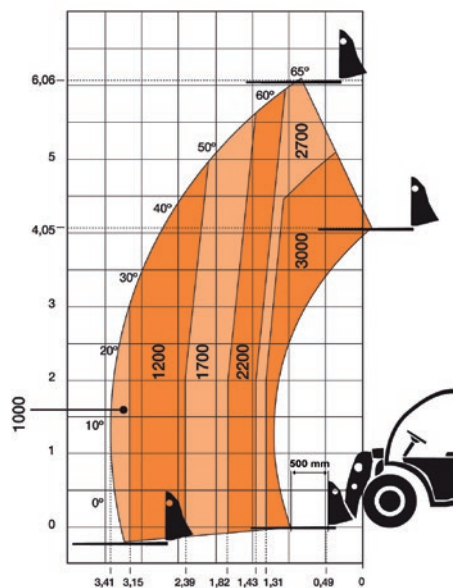
A alternativa real às minicarregadoras, pás e carregadoras, porém com maior capacidade, segurança e conforto.

T 235 H

OS MANIPULADORES COM MELHOR RELAÇÃO DE CAPACIDADE DE CARGA E DIMENSÕES. O ÚNICO COM A VANTAGEM DE CABINE INCLINÁVEL

CONCEITO

A sua capacidade real de 3 toneladas e um rendimento excepcional em habilidade de manobra e estabilidade em carga máxima, tanto em altura quanto em alcance, faz que seja o melhor manipulador da sua classe.

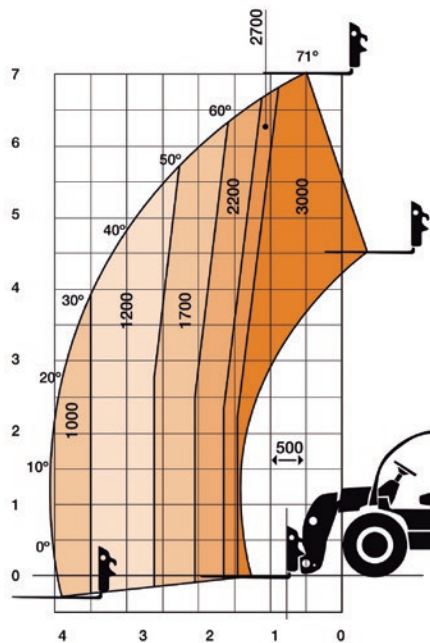


CARACTERÍSTICAS T 306 H

Capacidade de carga	3000 Kg
Altura de elevação	6100 mm
Longitude total	5244 mm
Altura total	2070 mm
Largura total	2015 mm
Largura cabine interior	890 mm
Peso total	5400 Kg
Motor	Kubota V-3600 62.3 kW
Transmissão	Hidrostática Rexroth
Eixo dianteiro	Motriz e diretriz
Eixo traseiro	Motriz, diretriz e oscilante
Direção	Hidráulica 4x4x4
Rádio de giro	3075 mm
Velocidade máxima	24 Km/h



TAURULIFT T306H &



CARACTERÍSTICAS T 307 H

Capacidade de carga	3000 Kg
Altura de elevação	7000 mm
Longitude total	5546 mm
Altura total	2070 mm
Largura total	2015 mm
Largura cabine interior	890 mm
Peso total	5615 Kg
Motor	Kubota V-3600 62.3 kW
Transmissão	Hidrostática Rexroth
Eixo dianteiro	Motriz e diretriz
Eixo traseiro	Motriz, diretriz e oscilante
Direção	Hidráulica 4x4x4
Rádio de giro	3075 mm
Velocidade máxima	24 Km/h



VANTAGENS

O braço lateral e a posição traseira do motor permitem máxima habilidade operacional para manobrar em zonas praticamente inacessíveis.

O equilíbrio entre a potência de seu motor e sua transmissão hidrostática permite uma surpreendente produtividade elevando cargas.

A diferença de outros, seu prominente contrapeso traseiro lhe oferece uma extraordinária capacidade de carga com uma grande estabilidade e protege a máquina de impactos.

Chassi com grande distância do chão combinado com a tração 4x4 permanente melhora seu rendimento em terrenos difíceis.

Considerado o único manipulador equipado com cabine inclinável frontalmente, é inovador e proporciona um baixo custo de manutenção e um acesso fácil para a manutenção periódica.

O contrapeso traseiro protege completamente a máquina e lhe oferece a máxima estabilidade e capacidade de carga.

A placa frontal de engate rápido permite uma operação segura de troca de implementos complementares.

Uma altura da cabine de chão 2m. permite manobrar os materiais nas construções subterrâneas, em âmbito agrícola e em invernaderos.

Excelente capacidade de manobra para a manipulação de cargas em agricultura e indústria em comparação com outros manipuladores e especialmente com os tratores.

T 307 H

O MANIPULADOR MAIS INNOVADOR COM A MAIOR CAPACIDADE DE ELEVÇÃO DE 6 & 7M NA CATEGORIA DE 3 TONELADAS





ACTIVIDADES DE USO

Empresas de aluguel

Jardinagem

Viveiros

Ganadería

Granjas de frangos

Produtores de mel

Pequenas industrias de propriedade familiar

Construtores varejistas, serrarias

Reabilitadores de moradias

Obras públicas

Construção Civil

Portos pesqueiros

Granjas

Plantações de fruta

Bodegas

Eventos e espectáculos ao ar livre

Campos de Golf

Instalações esportivas

Produtores de Ostras

Exército

A Cruz Vermelha

O.N.G.

Resgates

Mineração

Reciclagem de plástico, madeira, papel e produtos elétricos

Pequenos negócios

Fundições

Prefabricados industriais de concreto

Construções residenciais

Manutenção de caminhos (caminhões de carga de potassa)

Cooperativas de agricultores (armazenamento de grão)

Atividades industriais de limpeza (eliminação de resíduos)

Instalações de purificação da água

Poços de petróleo e gás (tarefas de manutenção)

ACESSÓRIOS

Placa com engate rápido universal

Protetor de carga

Deslocamento lateral integrado

Pás hasta 1000l.

Concha com garfos

Concha multifunção 4 em 1

Garfos para estrume

Escova varredora

Varredora de arrasto com caixa recolhadora

Garfos para balas de pá

Garfos para abono

Placa porta garfos FEM II

OS MANIPULADORES ESTÃO DESENHADOS PARA CUMPRIR COM A MAIORIA DAS EXIGÊNCIAS EM DIVERSAS TAREFAS DO SETOR DA CONSTRUÇÃO, AGRICULTURA, INDUSTRIA E RECICLAGEM



AUSA CENTER, S.L.U. é uma empresa familiar criada em 1956 e dedicada ao desenho, fabricação e comercialização de veículos industriais compactos.

AUSA exporta a mais de 100 países através de uma red mundial de mais de 500 distribuidores. A qualidade de seus produtos está certificada de acordo com a norma internacional ISO 9001. Por tanto, significa que implementamos um sistema para garantir a qualidade no desenho de máquinas, a gestão de compras, o sistema de produção e a atenção ao cliente.

A marca AUSA é garantia de um serviço eficiente e eficaz, rapidez no departamento de reposição e um serviço ao cliente personalizado através de engenheiros especializados.

Carimbo distribuidor



AUSA Center, S.L.U.
 Ctra. de Vic, Km 2.8
 08243 - Manresa
 BARCELONA (ESPAÑA)
 Tel.: +34 93 874 73 11
 ausa@ausa.com

AUSA Madrid: Tel. +34 91669 0006 - ausa.madrid@ausa.com
AUSA France: Tel. +33 46854 3897 - ausa.france@ausa.com
AUSA (UK): Tel. +44(0)797063 9988 - ausa.uk@ausa.com
AUSA Deutschland: Tel. +49(0)2384 9889905 info@ausa.de
BEIJING Rep. Office: Tel 86-10-85971983 - ausa.china@ausa.com
AUSA Brasil: Tel. +55 51 33622111 - ausa.brasil@ausa.com
AUSA Mexico: Tel. +52(55)2166 9066 - ausa.mexico@ausa.com



(Sede central AUSA-Manresa)