

Leistungsdaten

Hubhöhe	10090.0 mm
Max. Hubkraft (Nennleistung)	3500 kg
Nutzlast (bei max. Höhe)	3000 kg
Nutzlast (bei max. Reichweite)	600 kg
Max. Reichweite	6910.0 mm
Reißkraft	4600 daN

Gewichte

Gewicht (unbeladen)	7235 kg
---------------------	---------

Traktion

Standardreifen	400/70x20 150B
Standardreifen	TITAN 400/70x20 150B 166A2 LIFT RIGGER II (4 bar vorne/hinten)
Langsame Fahrt (vorwärts/rückwärts)	7.0 km/h
Schnelle Fahrt (vorwärts/rückwärts)	30.0 km/h
Fahrbetriebsarten	Direktantrieb/Progressiver Antrieb

Fahrtrieb

Hauptantrieb	Zwei-Stufen-Hydrostatikmotor
Getriebe	Hydrostatisch mit elektronischer Regelung

Motor

Fabrikat/Modell	PERKINS/1104D-44TA Turbo
Kraftstoff	Diesel
Kühlung	Flüssigkeit
Nennleistung (DIN 6271) bei 2200 U/min	74.5 kW
Max. Drehmoment bei 1400U/min	410.0 Nm
Anzahl Zylinder	4
Verdrängung	4.40 L

Hydrauliksystem

Pumpentyp	Zahnradpumpe mit LS-Ventil
Kombinierte Förderleistung	135.00 L/min
Betriebsdruck	265.00 bar

Taktzeiten

Anheben – ohne Last	10.7 s
Absenken – ohne Last	5.8 s
Teleskop einfahren bei max. Reichweite – ohne Last	10.4 s
Teleskop einfahren bei max. Höhe – ohne Last	10.5 s
Teleskop ausfahren bis max. Reichweite – ohne Last	11.4 s
Teleskop ausfahren bis max. Höhe – ohne Last	11.4 s

Bremsen

Motorbremse	Hydrostatisch
Feststell- und Notbremse	Hydraulisch aktivierte Negativ-Bremse

Füllmengen

Achsen und Untersetzungsgetriebe vorne/hinten	9.0/8.1 L
Motoröl	8.50 L
Kraftstofftank	140.00 L
Hydrauliköltank	77.00 L

Standardmerkmale

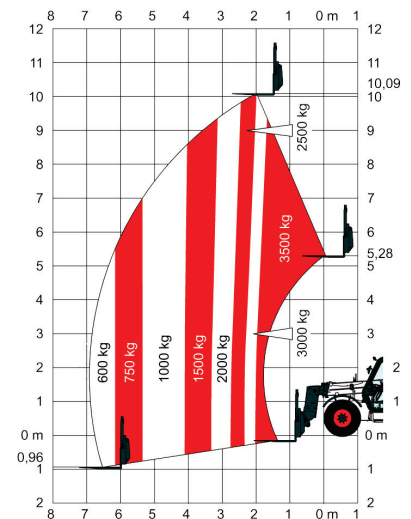
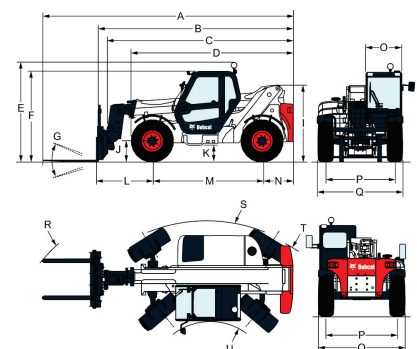
Überlast-Abschaltung (AMA: Aggravating Movements Arrester)	Seitenspiegel rechts und links
Hydrostatikantrieb	Zwei-Wege-Zusatzhydraulik am Auslegerende
Fahrerkabine mit ROPS/FOPS	Kotflügel
Heizung, Anti-Beschlag und Lüftung	Motor mit Turbolader
Scheibenwaschanlage/-wischer vorne und hinten	Schmalere Anbaurahmen für Anbaugeräte
Federsitz	Mechanische Verriegelung des Anbaugeräts
Fahrscheinwerfer	Vier Reifen vom Typ TITAN 400/70x20 150B 166A2 Lift Rigger II
Blinker	

Optionen

Rückfahralarm	Arbeitsscheinwerfer am Ausleger
Zweite Zusatzhydraulik am Ausleger	Satz blaue Lampen für Hühnerställe
Klimaanlage	Hydraulischer Anbaurahmen
Zusatzhydraulik hinten und Rückspiegel	Abschleppkupplung und Stromanschluss
Rundum-Kennleuchte	Dachscheibenwischer
Kühlgebläse-Umkehr für Reinigungszwecke	Schutzgitter für die Frontscheibe
Heckzusatzhydraulikanschluss	Umgehung der Getriebe Sperre
Anhängerbremventil	

Lastdiagramme

Mit Gabeln und Reifen vom Typ TITAN 400/70 x 20 150B 166A2 LIFT RIGGER II (Standard) oder DUNLOP 400/70 x 20 150B 168A2 (Sonderausstattung)


Abmessungen


(-) 1600.0 mm	(M) 2850.0 mm
(-) 920.0 mm	(N) 800.0 mm
(A) 6486.0 mm	(O) 930.0 mm
(B) 5285.0 mm	(P) 1812.0 mm
(C) 5070.0 mm	(Q) 2216.0 mm
(D) 4406.0 mm	(R) 5075.0 mm
(E) 2610.0 mm	(R) 5025.0 mm
(F) 2295.0 mm	(R) 5145.0 mm
(G) 145°	(S) 3900.0 mm
(I) 2079.0 mm	(T) 3965.0 mm
(J) 419.0 mm	(U) 1370.0 mm

Umgebungsbedingungen

Schalldruckpegel (LpA)	82 dB(A)
Schallleistungspegel (LWA)	106 dB(A)