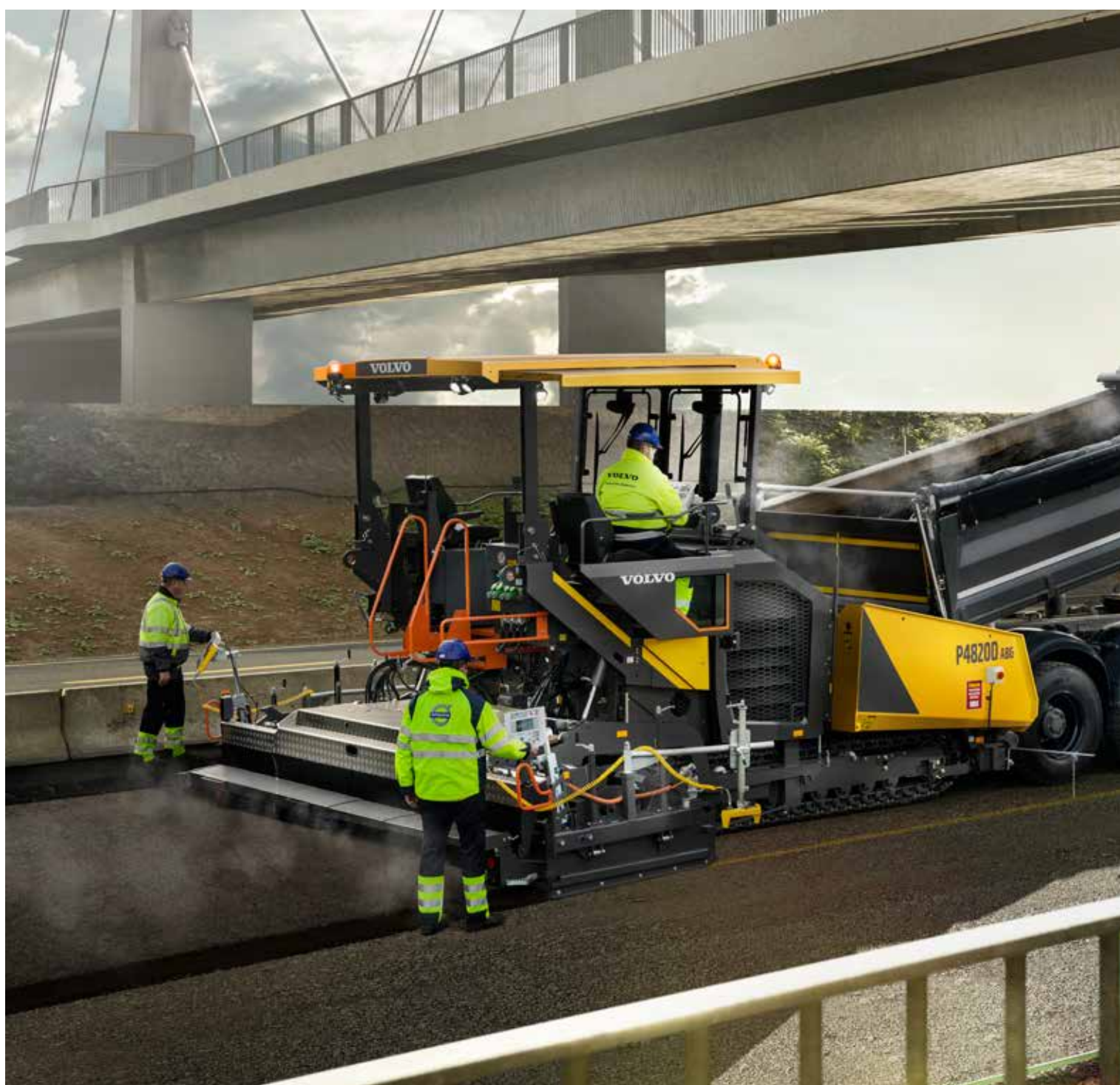




Volvo Construction Equipment

# P4820D ABG

Vibrofinitrici cingolate Volvo 2,5-6,5 m 98 kW





# MACCHINA COMPATTA, GRANDI CARATTERISTICHE

Il modello P4820D ABG è la più piccola vibrofinitrice da asfalto da 2,5 m della gamma Volvo di vibrofinitrici; grazie al suo design compatto è possibile trasportare sullo stesso veicolo anche un altro mezzo, ad esempio un compattatore. È la prima pavimentatrice Volvo a essere dotata del nuovo sistema di controllo EPM3 e del motore Volvo Stage IV a risparmio di carburante.

# Per applicazioni urbane e interurbane

Questa macchina compatta presenta alcune caratteristiche tipiche delle vibrofinitrici Volvo più grandi, che ne consentono l'uso sia per piccoli lavori in città che per progetti interurbani. La larghezza di pavimentazione è regolabile da 2,5 m a 6,5 m - È una piccola macchina compatta, ma con grandi potenzialità.

## Varie applicazioni

Questa vibrofinitrice, estremamente versatile, si adatta a qualsiasi applicazione, dalla pavimentazione di piste pedonali, parcheggi, strade di accesso private, strade urbane ed interurbane, strade sterrate, strade nazionali e persino autostrade. Il modello P4820D ABG è facile da manovrare e si avvale della più recente tecnologia avanzata di pavimentazione, elementi che la rendono perfetta per una svariata gamma di lavori.



## Configurazione trasporto con tetto e tubo di scarico pieghevoli

La lunghezza e larghezza della macchina ne consentono il trasporto insieme ad altre attrezzature sullo stesso veicolo. Per ridurre l'altezza di trasporto, è possibile abbassare facilmente il tetto e il tubo di scarico. Questo evita di dover cambiare percorso per evitare ponti o gallerie durante il trasferimento al cantiere di lavoro.



## Carro e tendicingoli automatico

Il design più lungo del carro Volvo sulla P4820D ABG, pensato per garantire una maggior durata, (con sistema di tensionamento cingoli automatico) è stato migliorato per aumentarne l'affidabilità. Il nuovo tipo di pattini dei cingoli in gomma imbullonati, con catenaria a lubrificazione permanente, assicura un miglior contatto sul terreno rispetto a quelli della concorrenza.



## Larga tramoggia

La tramoggia, di grande capacità, assicura l'alimentazione ininterrotta del materiale consentendo l'avanzamento a velocità costante della vibrofinitrice, con minori arresti e ripartenze per una finitura più regolare. Una piastra anteriore ad azionamento idraulico agevola lo svuotamento della zona anteriore della tramoggia per evitare fuoriuscite di materiale e interventi di pulizia manuale.



# Facilità di controllo

Un sistema di gestione elettronico altamente avanzato delle vibrofinitrici ottimizza la vibrofinitrice per la vostra specifica applicazione e aumenta il controllo complessivo sulla macchina, consentendovi così di potervi concentrare sul lavoro. Il suo design ergonomico migliora il comfort e la sicurezza dell'operatore quando si sposta attorno alla macchina.

## Piattaforma operatore e visibilità

L'operatore gode della massima visibilità senza ostacoli attorno a vibrofinitrice, tramoggia, canale della coclea e banco, per una visuale più chiara, migliorando le prestazioni e la qualità della pavimentazione. La comoda area di controllo riduce l'affaticamento dell'operatore per consentire di prolungare i tempi di intervento e il grado di concentrazione. La piattaforma piatta limita le possibilità di inciampare, mentre il rivestimento superiore antiscivolo e i mancorrenti assicurano stabilità negli spostamenti sulla macchina.



## Gestore impostazioni

La funzione Gestore impostazioni consente di configurare e salvare impostazioni personalizzate per singoli progetti, assicurando una qualità costante tra i diversi lavori. Quando deve svolgere lavori di pavimentazione simili, l'operatore può richiamare i parametri salvati in EPM 3, semplificando la configurazione iniziale della macchina per iniziare rapidamente il lavoro di pavimentazione. Una volta iniziata la pavimentazione, è possibile perfezionare le regolazioni per ottimizzare le prestazioni e la produttività.



## L'assistente ideale

Sfruttate al meglio la potenziale produttività della vostra macchina con Pave Assist, studiato appositamente per le vibrofinitrici Volvo. Pave Assist offre un'efficiente serie di strumenti (fra cui, Thermal Profiling, Weather View e Material Manager) per migliorare prestazioni, efficienza e qualità di pavimentazione.



## Protezione acustica

Le vibrofinitrici Volvo sono progettate per operare con un livello di rumorosità piuttosto basso. Il livello di rumorosità si abbassa ulteriormente quando si attiva la modalità predefinita Eco. Questa funzione è particolarmente utile nei trafficati ambienti urbani o nelle aree residenziali dove sono previsti severi limiti di rumorosità.





# ELECTRONIC PAVER MANAGEMENT 3

Il nuovo sistema elettronico all'avanguardia Electronic Paver Management 3 (EPM 3), di terza generazione, assicura il completo controllo della vibrofinitrice da parte dell'operatore. L'esclusivo pannello di controllo guida l'operatore in maniera intuitiva durante le singole funzioni di lavoro. I pulsanti di comando di tutte le funzioni sono disposti su un diagramma d'insieme che mette in relazione i pulsanti con i punti corrispondenti della macchina. Più controllo sulle funzioni della macchina.



# TRASMISSIONE VOLVO

Le vibrofinitrici Volvo montano componenti della trasmissione progettati e costruiti da Volvo, che sono stati creati per interagire fra loro. Grazie ad anni di sviluppo, la catena cinematica Volvo offre una durata e prestazioni insuperabili, garanzia di una maggiore disponibilità operativa, nonché una maggiore durata dei componenti e un elevato risparmio di carburante.

# All'avanguardia nell'efficienza dei consumi

Volvo sostiene la tecnologia intelligente che riduce i consumi di carburante e migliora l'efficienza della macchina abbattendo al tempo stesso la rumorosità. Una serie di funzioni interagisce per limitare i costi ed aumentare di conseguenza i profitti.

## Modalità Eco e monitoraggio dei consumi di carburante

Il nuovo sistema intelligente elettronico Volvo presenta la modalità Eco predefinita per adattare la potenza erogata dal motore durante la pavimentazione, in modo da prolungare la durata del motore e dei componenti. La modalità ECO riduce il consumo di carburante fino al 30%, per offrire una vibrofinitrice più efficace. L'EPM 3 controlla il consumo medio di carburante, ne mostra il consumo giornaliero e l'autonomia residua.



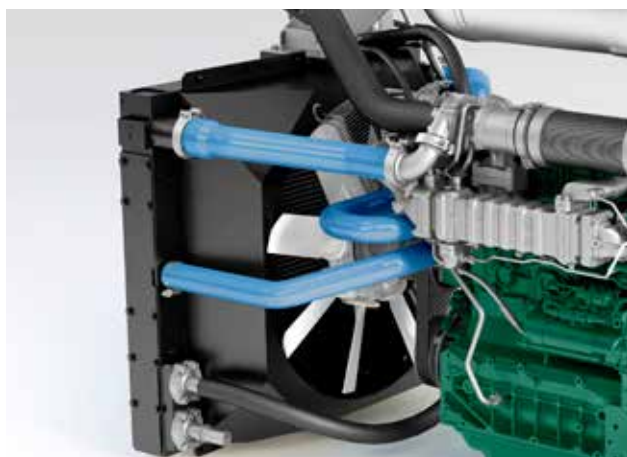
## Impianto idraulico ad alta efficienza migliorato

L'impianto idraulico della vibrofinitrice è perfettamente dimensionato al motore per fornire alte prestazioni, consumo di carburante, emissioni e livelli di rumorosità contenuti. Il controllo intelligente del regime motore si traduce in una macchina altamente efficiente, ma che conserva comunque un'adeguata potenza di riserva per gestire con facilità le applicazioni più gravose. L'impianto idraulico offre le stesse potenti prestazioni, ma con un minor consumo di carburante.



## Ventola di raffreddamento idraulica

La ventola di raffreddamento a comando idraulico e controllo elettronico regola opportunamente la sua velocità con conseguenti inferiori livelli di rumorosità e di consumo di carburante.



## Motore Volvo Fase IV

I motori Volvo Fase IV sono potenti ed efficienti, progettati per contenere il consumo di carburante e aumentare la vostra produttività. Le tecnologie avanzate fanno risparmiare tempo e costi all'azienda.



# Una piccola macchina con grandi potenzialità

## MACCHINA COMPATTA, GRANDI CARATTERISTICHE

La P4820D ABG, con una larghezza di 2,5 metri, è la più piccola vibrofinitrice cingolata della gamma di vibrofinitrici Volvo. Il suo design compatto ne consente il trasporto insieme a un equipaggiamento aggiuntivo.

### Gestore intervalli di manutenzione

L'EPM 3 visualizza un sistema di gestione automatico che segnala all'operatore le scadenze della manutenzione programmata.

### MATRIS

MATRIS contribuisce ad ottimizzare il funzionamento registrando le caratteristiche dell'attività e individuando le possibilità di miglioramento.

### Tramoggia grande

La tramoggia, di grande capacità, assicura l'alimentazione ininterrotta del materiale consentendo l'avanzamento a velocità costante della vibrofinitrice, con minori arresti e ripartenze per una finitura più regolare.

## CARETRACK AVANZATO

Permette di ricevere continui aggiornamenti, rapporti, allarmi e informazioni relativi a livello di carburante, ubicazione e ore di funzionamento della macchina per poter programmare più efficacemente la manutenzione.

### Pattini in gomma imbullonati e catenaria a lubrificazione permanente

Nuovi e durevoli pattini Volvo in gomma, resistenti ad usura e lacerazioni, facilmente sostituibili ed economici.





### **Piattaforma operatore e visibilità**

L'operatore gode della massima visibilità senza ostacoli attorno a vibrofinitrice, tramoggia, canale della coclea e banco, per una visuale più chiara, migliorando le prestazioni e la qualità della pavimentazione.

### **ELECTRONIC PAVER MANAGEMENT 3**

Il nuovo sistema di comando Electronic Paver Management (EPM 3) di terza generazione è estremamente avanzato e offre all'operatore un controllo totale sulla pavidatrice.

### **Gestore impostazioni**

La funzione Gestore impostazioni consente di configurare e salvare impostazioni personalizzate per singoli progetti, assicurando una qualità costante tra i diversi lavori.

### **Modalità Eco e monitoraggio dei consumi**

La modalità predefinita Eco adegua la potenza erogata dal motore alla domanda, consentendo risparmi di carburante fino al 30% e prolungando la durata del motore e dei componenti.

### **TRASMISSIONE VOLVO**

La catena cinematica Volvo offre una durata e prestazioni insuperabili, garanzia di una maggiore disponibilità operativa, nonché una maggiore durata dei componenti e del motore e un elevato risparmio di carburante.

### **EFFICIENZA DEL BANCO**

Il banco progettato da Volvo ABG si riscalda in modo rapido e uniforme con un incremento massimo di 3 gradi al minuto. Questo si traduce in una maggiore efficienza nei consumi e in tempi di avvio più rapidi.



# CARETRACK ADVANCED

CareTrack è un sistema telematico avanzato, progettato specificatamente per Volvo Construction Equipment. Permette di ricevere continui aggiornamenti, rapporti, allarmi e informazioni relativi a livello di carburante, ubicazione e ore di funzionamento della macchina in modo da poter programmare più efficacemente la manutenzione. Con questo sistema è possibile evitare fermi macchina improvvisi e controllare che la macchina venga usata in modo efficiente.

# Assistenza all'avanguardia

Per mantenere efficiente la macchina e prolungarne la durata, Volvo offre una serie di funzioni che assicurano una manutenibilità regolare, rapida e semplice, a tutto vantaggio della durata utile di componenti e macchina. Con il motore Volvo, un'unica visita in officina consente di assolvere tutte le esigenze di assistenza e manutenzione.

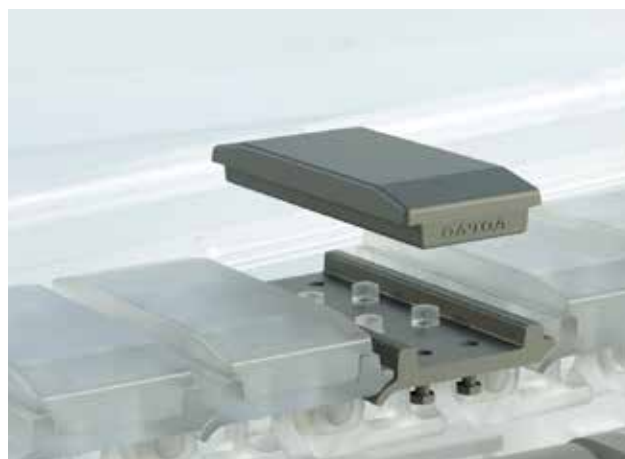
## Gestore intervalli di manutenzione

L'EPM 3 può visualizzare un sistema di gestione automatico che segnala all'operatore gli interventi di manutenzione necessari o programmati. Segnala la manutenzione ordinaria, i controlli giornalieri, le richieste di manutenzione con intervalli più lunghi e gli eventuali interventi di manutenzione scaduti. Il sistema memorizza le informazioni e conserva la cronologia degli interventi di manutenzione.



## Pattini in gomma imbullonati e catena a lubrificazione permanente

Nuovi e durevoli pattini opzionali Volvo in gomma, resistenti ad usura e lacerazioni, facilmente sostituibili ed economici. La catena lubrificata a vita allunga gli intervalli di manutenzione dei cingoli e ne riduce il rumore durante il movimento.



## Accesso per la manutenzione

Il miglior accesso per la manutenzione dalla piattaforma assicura facilità di manutenzione, riduce i fermi macchina e limita i costi di esercizio. Tutta la manutenzione ordinaria e i rifornimenti giornalieri possono essere eseguiti rapidamente dalla piattaforma, risparmiando tempo e fatica per l'operatore.



## MATRIS

Le concessionarie Volvo grazie a questo strumento sono in grado di offrire un'analisi accurata dell'attività operativa della macchina. MATRIS contribuisce a ottimizzare l'operatività, monitorando le caratteristiche delle attività e individuando le possibilità di miglioramento. Risultato? Aumenta il risparmio, si riduce l'usura.



# I migliori banchi del settore

I banchi Volvo sono progettati per offrire qualità, uniformità e regolarità di pavimentazione ottimali. Versatili ed efficaci in larghezze di pavimentazione fino a 16 metri, questi banchi all'avanguardia possono essere impiegati su un'ampia gamma di materiali.

Grazie al raggiungimento di un livello massimo di precompattazione, il lavoro di rullatura è decisamente ridotto.

## Quadro comandi banchi e controllo livello

Due quadri comandi montati sui banchi consentono agli operatori l'agevole accesso alle impostazioni di banchi e regolazioni. L'unità di comando del banco (SCU) consente all'operatore di controllare agevolmente le funzioni del banco e il flusso del materiale. L'unità SCU di nuova progettazione è flessibile e può essere ruotata in una qualsiasi direzione per un facile uso da parte dell'operatore.



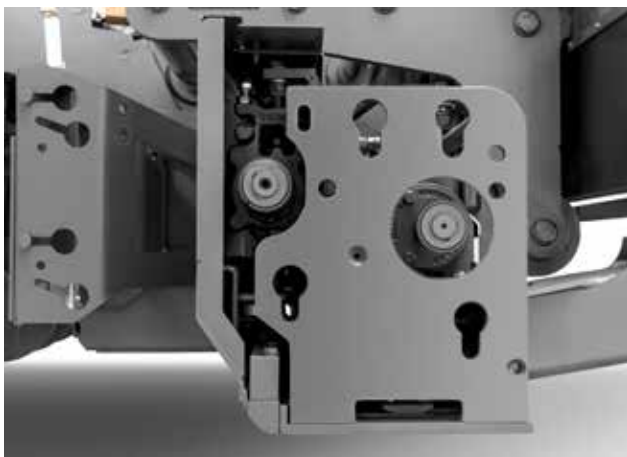
## Esclusivo attacco rapido

Le prolunghe vengono collegate e scollegate in pochi minuti, senza l'impiego di attrezzi speciali, grazie al sistema di attacco rapido Volvo. La preparazione è più rapida, risparmiando tempo e denaro. Il sistema consente il rapido collegamento o scollegamento delle prolunghe da parte del personale per soddisfare le esigenze dei diversi siti di lavoro.



## Barra di compattazione

Le barre di compattazione possono essere riscaldate elettricamente per prestazioni di livello superiore e una finitura regolare. Il tamper completamente temprato prolunga in misura significativa la durata del componente. Facile sostituzione dei tamper per risparmiare denaro e aumentare la disponibilità operativa.



## Quattro tubi di guida

I banchi Volvo presentano quattro tubi di guida per ciascuna prolunga idraulica. I tubi rigidi interagiscono fra loro per evitare la deformazione delle prolunghe dei banchi quando vengono sottoposti ad elevate sollecitazioni. Questo genera una superficie liscia, regolare e uniformemente compattata.

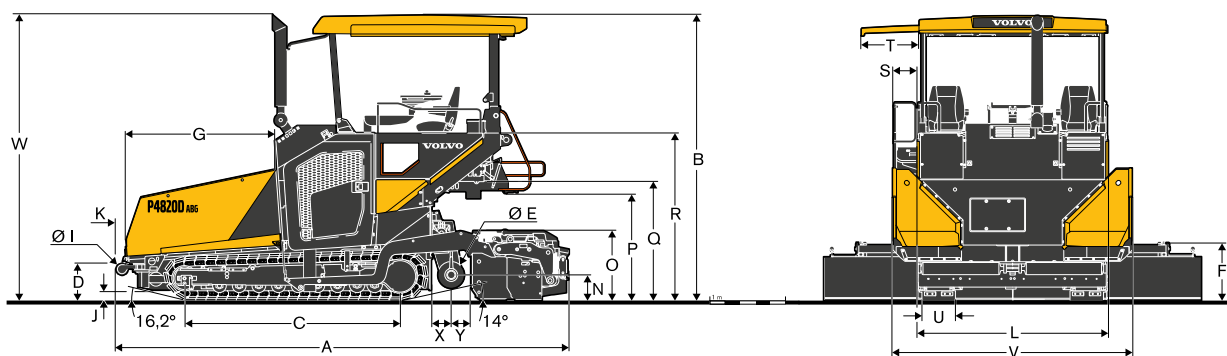




# EFFICIENZA DEL BANCO

Il banco progettato da Volvo ABG si riscalda in modo rapido e uniforme con un incremento massimo di 3 gradi al minuto. Questo si traduce in una maggiore efficienza nei consumi e in tempi di avvio più rapidi. Il robusto design del banco produce un manto costante e di alta qualità che aumenta la produttività.

# Caratteristiche tecniche



## Motore

Produttore	Volvo
Modello	D4J
Carburante	Diesel
Uscita	kW 98
	CV 133
a regime motore	giri/min. 2 200
Refrigerante	Liquido
Capacità serbatoio carburante	l 180
Emissioni scarico	Fase IV

## Pavimentazione

Uscita (teorica)*	t/h 500
Spessore manto (max)	mm 300

## Velocità

Pavimentazione (max)	m/min 20
Trasporto (max)	km/h 3.6

## Carro

Lunghezza	mm 2 850
Larghezza (pattini cingoli)	mm 300

## Trasportatore

Capacità della tramoggia	t 12.5
Numero di trasportatori	2
Velocità trasportatore (max)	m/min 14

## Trivella

Velocità (max)	l/min 68
Diametro	mm 360

## Impianto elettrico

Tensione batteria	V 24
-------------------	------

## Dimensioni

Lunghezza con banco Vario (passerella sollevata)	mm 5 997
Larghezza	mm 2 532
Altezza	mm 2 917

## Peso\*\*

Unità trattore	kg 12 470
----------------	-----------

## Pendenza massima superabile\*\*\*

Motrice + banco	% 25
-----------------	------

## Livello sonoro

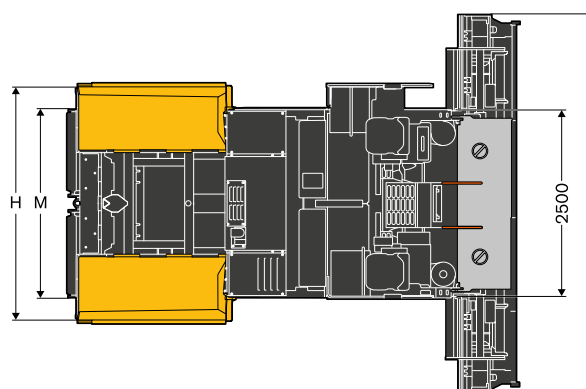
Livello di pressione acustica all'orecchio dell'operatore, in base a ISO 11201		
LpA	dB(A)	79 (con banchi VB78, VB79, VB88, VB89)
Livello di potenza acustica garantito, in base alla direttiva 2000/14/CE		
LwA	dB(A)	104 (con banchi VB78, VB79, VB88, VB89)

## Note

\* L'effettiva resa di pavimentazione dipende dallo spessore del manto d'asfalto, la larghezza e la velocità di pavimentazione variano in funzione delle condizioni di pavimentazione prevalenti sul sito di lavoro. Contattateci e saremo lieti di assistervi nel calcolo della resa di pavimentazione del vostro specifico progetto.

\*\* Tutti i pesi sono approssimativi e privi di dotazioni opzionali. Peso del trattore, inclusi: serbatoio gasolio mezzo pieno, bracci di traino continuo, operatore di 75 kg e tettuccio.

\*\*\* La capacità di salita max consentita si riferisce a un banco VB 78 2,5-5,0 m. Quando si usano le prolunghe, la pendenza massima superabile sarà ridotta.



## DIMENSIONI

Unità	mm
A	5 997
B	3 785
C	2 850
D	525
E	360
F	748
G	2 019
H	3 091
I	160
J	155
K	141
L	2 548
M	2 495
N	360 ± 60
O	939
P	1 440
Q	1 608
R	2 235
S	311
T	770
U	300
V	aperto 3 191
	chiuso 2 532
W	3 796
X	275
Y	265

## PESO OPERATIVO<sup>1</sup> DEL BANCO IN KG

Alla larghezza di lavoro	5.0 m	6.0 m	6.5 m
VB 78 ETC	3 528	-	5 150
VB 79 ETC	3 730	-	-
VB 88 ETC	-	3 820	-

<sup>1</sup> Compresa prolunghe coclea, piastre canale, sponde laterali.

# Equipaggiamento

## EQUIPAGGIAMENTO STANDARD

### Motore

Motore diesel Volvo, UE Stage IV

### Trasmissione

Controllo elettronico della trazione

Rulli dei cingoli a lubrificazione permanente

Maglie dei cingoli fucinate e temprate

Tendicingolo automatico

Pattini in gomma imbullonati

### Gestione materiale

Grandi rulli respingenti per contatto con autocarro con Ø 160 mm

Quattro trasmissioni idrostatiche indipendenti per trasportatori e coclee

Inversione del senso di rotazione della coclea

Sensori trasportatore a comando proporzionale

### Dispositivi elettronici

Electronic Paver Management 3

Modalità ECO

Gestore impostazioni

Service Interval Manager

Quadri di comando regolabili e girevoli sulla piattaforma dell'operatore

Quadro elettrico interruttori

Sezionatore batteria

Due quadri di comando del banco regolabili e girevoli

### MATRIS

### Struttura

Tettuccio antiintemperie GRP

Due sedili, estendibili lateralmente

Kit antivandalismo

Chiave verde Volvo

### Banco

Blocco stenditrice

Idraulica per banchi Vario con tamper e vibrazioni

### Luci

Piattaforma dell'operatore

Funzione Home light

Sei luci di lavoro (LED)

### Ambiente

Isolamento acustico

## EQUIPAGGIAMENTO OPZIONALE

### Gestione materiale

Sponde tramoggia comandabili individualmente

Riparo parasassi anteriore a comando idraulico

Trasportatore reversibile

Regolazione idraulica altezza coclea

Comando proporzionale trivella, sensore ad ultrasuoni

Lubrificazione centralizzata

Rulli respingenti per contatto con autocarro con Ø 110 mm

Semigusci di protezione

### Dispositivi elettronici

Sistemi di livellamento

Prese aggiuntive a 230 V

CareTrack avanzato

Pave Assist (sistema Volvo Co-Pilot)

Sistema telecamera Volvo Smart View

Smart Dock

Valigetta per pannelli di comando EPM

### Struttura

Sedile Deluxe con riscaldamento

Parabrezza

Teloni laterali per tettuccio antiintemperie

Colore personalizzabile

Dispositivo di ripiegamento automatico del tettuccio (elettroidraulico)

### Banco

Blocco antisalita banco

Screed Assist

Regolazione idraulica in altezza dei banchi estensibili

Paratie dei banchi Power-Float a regolazione idraulica

Sponde laterali banco riscaldabili

### Luci

10 luci di lavoro (LED)

Due luci di lavoro posteriori aggiuntive (LED)

Illuminazione coclea

Illuminazione scala indicatore livellamento

Lampeggiatori rotanti

### Ambiente

Estrattore per fumi bituminosi

Sistema irroratore spray

Pistola per pulizia a spruzzo per impieghi gravosi

Olio idraulico biodegradabile

## SELEZIONE DI EQUIPAGGIAMENTI OPZIONALI VOLVO

### Riparo parasassi anteriore a comando idraulico



### Lubrificazione centralizzata



### Luci aggiuntive



### Equipaggiamento di livellamento



### Vernice speciale



### Prese aggiuntive



Alcuni prodotti potrebbero non essere disponibili su tutti i mercati. Nell'ambito della nostra politica di continuo perfezionamento tecnico dei prodotti, ci riserviamo il diritto di apportare modifiche alle caratteristiche e al design dei nostri prodotti, senza obbligo di preavviso. Le illustrazioni riportate in questa brochure non raffigurano necessariamente la versione standard della macchina.

**VOLVO**

**Volvo Construction Equipment**

[www.volvoce.com](http://www.volvoce.com)