

# KOBELCO

SK350LC-10E/SK350NLC-10E

## SK350<sub>LC</sub> SK350<sub>NLC</sub>

■ **Bakinhoud:**

1,2 - 1,8 m<sup>3</sup>

■ **Motorvermogen:**

213 kW / 2.100 min<sup>-1</sup>

■ **Bedrijfgewicht:**

36.300 - 39.300 kg



Complies with the EU Stage V  
exhaust emission regulation

*We Save You Fuel*  
Achieving a Low-Carbon Society

**Krachtig én zuinig**



**SK350<sub>LC</sub> SK350<sub>NLC</sub>**

10%  
zuiniger  
voor meer  
besparingen

Meer kracht  
door grotere  
productiviteit

Vergeleken met de S-modus op de SK350LC-9

Wereldwijd, van bebouwde gebieden tot in mijnen. De ultieme innovatie van Kobelco heeft geresulteerd in duurzame, milieuvriendelijke bouwmachines die overal ter wereld alles aankunnen. Meer kracht en een nog lager brandstofverbruik leveren voor elk project besparingen op. De SK350LC van Kobelco is duurzamer dan ooit en opgewassen tegen de meest extreme omstandigheden. De machine biedt daardoor een unieke meerwaarde die zijn tijd vooruit is. Deze machine voldoet bovendien aan de Tier V-emissienormen dankzij de aanzienlijk verlaagde NOx\*-uitstoot. Terwijl Kobelco zich blijft richten op het milieu van de toekomst, zorgt het ook voor een nieuw niveau van productiviteit om de levenscycluskosten te verlagen en de verwachtingen van klanten overal ter wereld te overtreffen.

\* NOx: Stikstofoxide

JAPANESE QUALITY

GENERATION 10



# Verdere vernieuwingen voor een nog lager brandstofverbruik

Hydraulisch systeem: Revolutionaire technologie bespaart brandstof

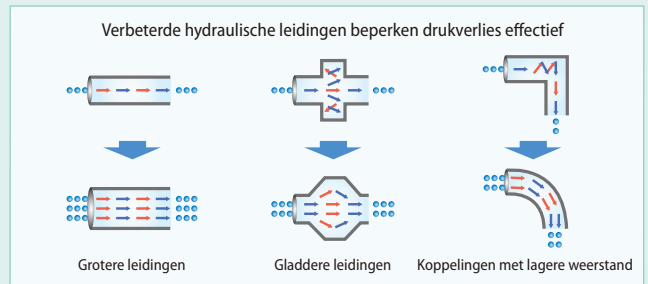
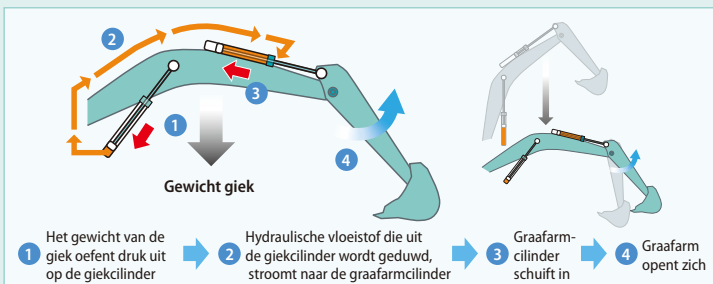
**NIEUW**

## Interflowsysteem graafarm

De energie die vrijkomt bij het zakken van de monogiek wordt gebruikt bij het uit knikken van de lepelsteel. Door de uitgaande oliestroom uit de hefcilinder te leiden naar de knikcilinder wordt er aanzienlijk minder energie gevraagd vanuit de machine om de graafarm te knikken.

## Hydraulisch systeem verlaagt energieverlies

Wij hebben er alles aan gedaan om het brandstofverbruik te verlagen door de drukweerstand te verkleinen. Daarvoor werd de lay-out van de hydraulische leidingen verbeterd om het weerstandsverlies te beperken en de klepweerstand te minimaliseren.



## Gericht op brandstofbesparing

### Bedieningsmodus

Het brandstofverbruik in de ECO- en S-modus is lager dan bij het eerdere model (generatie 9).

■ **Vergeleken met eerdere modellen**



**E** ECO-modus  
... Bijna **9%** lager

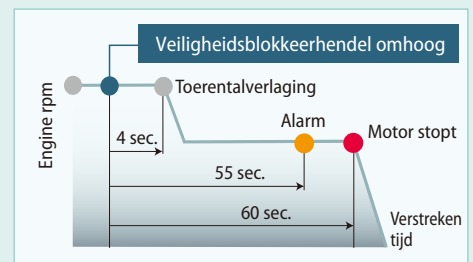
**S** S-modus  
... Bijna **10%** lager

### Altijd en eeuwig. Gisteren, vandaag en morgen. Geobsedeerd door brandstofbesparing.

Gedurende de afgelopen 10 jaar is Kobelco erin geslaagd het brandstofverbruik gemiddeld met ongeveer 47% te verlagen. Ons streven is toonaangevend te zijn op het gebied van brandstofbesparing.

■ **Vergeleken met de SK350LC-6 (2006)**

**E** ECO-modus (SK350LC-10E)  
... Bijna **47%** lager



### AIS (Auto Idle Stop)

Als de veiligheidsblokkeerhendel omhoog staat, stopt de motor automatisch. Dit voorkomt onnodig stationair draaien, waardoor brandstof wordt bespaard en de CO<sub>2</sub>-uitstoot wordt verlaagd.

10%  
zuiniger  
voor meer  
besparingen



Het nieuwe interflowsysteem van de graafarm zorgt voor een efficiëntere doorstroom van de hydrauliek olie. De aanzienlijke verlaging van de weerstand en het drukverlies in de leidingen verhoogt de brandstofbesparing met ongeveer 10%<sup>\*1</sup>. De motor, die al bekend staat vanwege zijn milieuvriendelijkheid, is voorzien van een nieuw SCR<sup>\*2</sup>-systeem. Door de verlaagde NOx-uitstoot voldoet de motor nu aan de Tier V-normen.

<sup>\*1</sup> Vergelijken met de S-modus op de SK350LC-9

<sup>\*2</sup> SCR: Selectieve Katalytische Reductie

## Motor voldoet aan Tier V-normen

### Verlaagt brandstofverbruik en minimaliseert uitlaatemissie

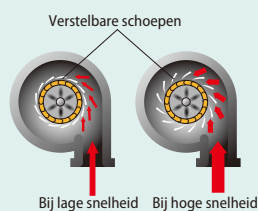
Hino-motoren staan bekend om hun lage brandstofverbruik en milieuvriendelijkheid. Kobelco heeft ze speciaal afgesteld voor gebruik in hun eigen machines. De druk binnen het common rail brandstof-injectiesysteem, de VG-turbo en het systeem dat het gas opvangt nadat het uit de uitlaat komt verlagen het PM<sup>3</sup> terwijl de grote EGR-koeler de vorming van NOx-gassen sterk beperkt.



<sup>3</sup> PM: Fijnstof

### VG-turbo verlaagt PM

De variabele geometrie turbocharger past de luchttoevoer aan voor een optimale verbranding. Bij lage snelheden zijn de schoepen gesloten; de snelheid van de turbo neemt dan toe en er wordt meer lucht toegevoerd. Hierdoor wordt het brandstofverbruik verlaagd.

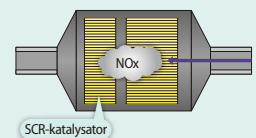


### SCR-systeem met DEF/AdBlue **NIEUW**

Het uitlaatsysteem van de motor beschikt over een SCR-systeem dat de NOx-uitstoot omzet in onschadelijk stikstof en water. Door dit te combineren met een systeem dat het gas opvangt dat uit de uitlaat komt en PM afvoert, is de uitstoot van de SK350LC veel schoner en voldoet daarmee aan de Tier V-emissionen.

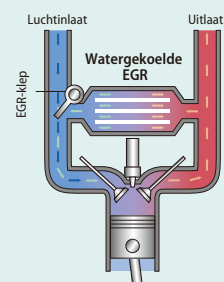
■ Verlaagde NOx-uitstoot  
(Vergelijken met eerdere modellen)

Bijna **80%** lager



### EGR-koeler verlaagt NOx

Gekoelde uitlaatgassen uit de EGR-koeler worden bij de inlaat vermengd met verse lucht. De gecirculeerde lucht verlaagt de verbrandingstemperatuur, wat de uitstoot van NOx vermindert.



# Krachtiger en zuiniger

Het bijzonder efficiënte hydraulische systeem minimaliseert het brandstofverbruik en zorgt voor maximale kracht. Door zijn grote wendbaarheid en graafkracht kunt u met deze machine nog productiever werken.

## Verlaagd brandstofverbruik met betere prestaties

### Superieur graafvolume

Deze graafmachine biedt zelfs bij een verlaagd brandstofverbruik een dynamische graafkracht en is daarmee toonaangevend in zijn klasse. Deze dynamische graafkracht resulteert in de H-modus in 5% meer productie.

#### ■ Graafvolume/uur

(vergeleken met de H-modus op eerdere modellen)



#### ■ Max. graafkracht bak

Normaal: **222 kN**

Met Power Boost: **244 kN**

#### ■ Max. graafkracht graafarm

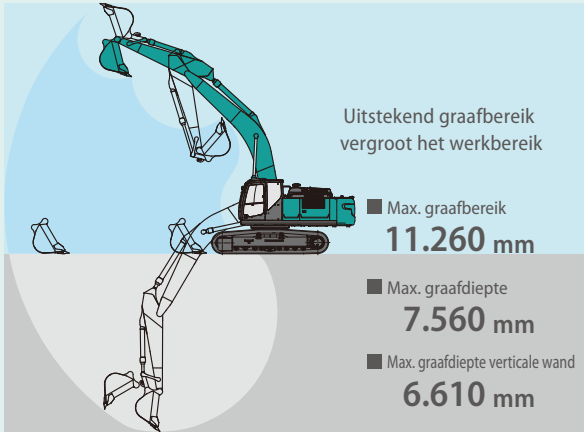
Normaal: **163 kN**

Met Power Boost: **180 kN**

\*Waarden voor HD-graafarm (3,30 m)



## Sneller werken door superieur bedieningsgemak



\*Waarden voor HD-graafarm (3,30 m)



### Snelwisselleiding **NIEUW**

Een hydraulische snelwisselleiding, om uitrustingsstukken sneller te verwisselen, is als optie verkrijgbaar.



### Soepel bedienbare joystick maakt werken gemakkelijker en minder vermoeiend

Het vergt 25% minder inspanning om de joystick te gebruiken. Dus raakt men tijdens lange werkdagen of continu werken minder snel vermoeid.

### Superieure rijkracht

Grote rij- en trekkracht zorgen voor meer dan voldoende snelheid bij het oprijden van hellingen of rijden over slechte wegen, en de machine verandert soepel en snel van richting.



■ Trekkraft trekbalk: **332 kN**

## Gebruiksvriendelijk en overzichtelijk bedieningspaneel



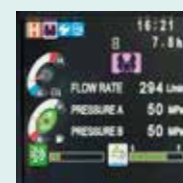
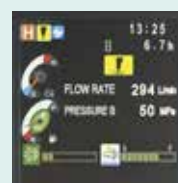
### Multi-display kleurscherm

Het lcd multi-display van het bedieningspaneel is gemakkelijk af te lezen door de heldere kleuren en grafische weergave. De display geeft onder andere het brandstofverbruik en de onderhoudsintervallen aan.

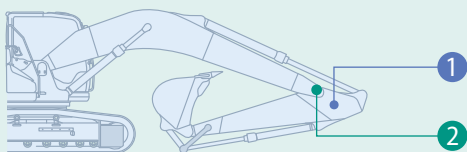
- 1 Op de analoge meter is het brandstofpeil en de temperatuur van het koelwater gemakkelijk af te lezen
- 2 Groen lampje geeft laag brandstofverbruik aan tijdens werkzaamheden
- 3 PM-accumulatie-display (links)/ AdBlue-niveaumeter (rechts)
- 4 Brandstofverbruik/toets voor beelden achteruitkijkcamera
- 5 Graafmodustoets
- 6 Monitorweergavetoets

### Selectietoets voor uitrustingsstukken

Met één enkele druk op de knop wordt het hydraulisch circuit en de hoeveelheid olie aangepast aan het gekozen uitrustingsstuk. De pictogrammen zorgen ervoor dat de bestuurder in één oogopslag zijn keuze kan controleren.



# Kracht en duurzaamheid zorgen voor waardebehoud



Gebouwd voor zware omstandigheden

De giek is versterkt om een hoger werkvolume aan te kunnen. De krachtige en duurzame constructie is nog beter bestand tegen zware werkomstandigheden.

## 1 Extra versterkte graafarmvoet **NIEUW**

HD: De voetplaat is 1,3 keer dikker.



Huidig



Nieuw

## 2 Vernieuwde vorm voetbus **NIEUW**

De vorm van de voetbus van de graafarm is vernieuwd en verbeterd om de spanning te verspreiden, waardoor deze 2,6 keer sterker is als er bijvoorbeeld langs een muur moet worden gegraven.



Huidig



Nieuw



Meer kracht  
door grotere  
productiviteit

Structureel ontwerp vergroot de kracht en lost hydraulische problemen op. Grotere duurzaamheid tilt productiviteit naar een nieuw niveau.



## Verbeterd filtersysteem

Schone brandstof en hydraulische vloeistof zonder vervuiling zijn essentieel voor constante prestaties. De verbeterde filtersystemen verkleinen het risico op mechanische storingen, verlengen de levensduur en vergroten de duurzaamheid.

### Hydraulische vloeistoffilter

NIEUW

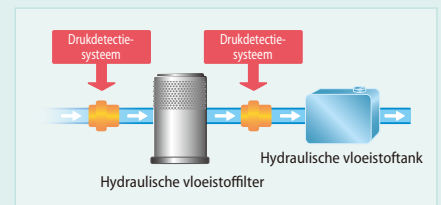
Ons superfijn filter wordt beschouwd als de beste binnen de sector en vangt zelfs de kleinste deeltjes op. Nieuw deksel voorkomt vervuiling tijdens het vervangen van filters.



### Hydraulische vloeistoffilter met verstoppingsdetector

NIEUW

Druksensoren bij de in- en uitlaat van het hydraulische vloeistoffilter monitoren het verschil in druk om de mate van verstopping te bepalen. Als het drukverschil een bepaald niveau overschrijdt, verschijnt er een waarschuwing op de multi-display. Zo kan eventuele vervuiling uit het filter worden verwijderd voordat dit de hydraulische vloeistoftank bereikt.



### Luchtfilter met dubbel element

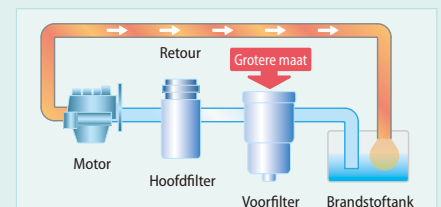
Het grote element beschikt over een dubbel filter dat de motor schoon houdt, zelfs in industriële omgevingen.



### Brandstoffilter

NIEUW

Het voorfilter met ingebouwde waterafscheider maximaliseert de filterprestaties.



# De comfortabele cabine is nu veiliger dan ooit

Een stillere en comfortabelere werkomgeving.  
Een nog veiligere cabine stelt het belang van de machinist voorop.



## Comfort

### Extra luchtdichte cabine



De grote mate van luchtdichtheid houdt stof buiten.

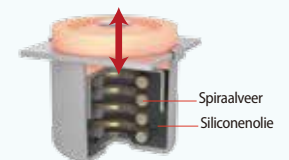
### Geluidsarme cabine

De grote mate van luchtdichtheid zorgt voor een stille, comfortabele cabine.

### Laag trillingsniveau

Spiraalveren absorberen kleine trillingen en hoge met siliconenolie gevulde dempers verminderen de zware trillingen. De lange vering die dit systeem biedt, beschermt uitstekend tegen trillingen.

Twee keer zoveel vering als een standaarddemper



### Veel zicht voor de machinist

De voorruit bestaat uit één groot stuk glas zonder middenstijl aan de rechterkant voor een ruim en ongehinderd zicht.

## Airconditioningroosters achter de stoel NIEUW



De krachtige airconditioning heeft luchtroosters in de achterste raamstijlen links en rechts van de stoel van de machinist. Ze kunnen zo worden versteld dat ze rechtstreeks koude of warme lucht naar de machinist blazen, wat zorgt voor een aangenaamere werkomgeving.

## Comfortabelere stoel verhoogt de productiviteit



Stoelvering absorbeert trillingen



Rugleuning kan helemaal achterover worden geduwd



Door de dubbele geleiders kan de stoel geheel naar wens worden versteld



## Grote cabine vergemakkelijkt in- en uitstappen

De vergrote cabine biedt voldoende ruimte voor een grote deur, meer stahoogte en vergemakkelijkt het in- en uitstappen.

## Voorzieningen voor nog meer comfort en gemak



Automatische AM/FM-radio



USB/24V-contactdoos



Ruim opbergvak



Grote bekerhouder

## Veiligheid

### ROPS-cabine

De ROPS (Roll-Over-Protective Structure) cabine voldoet aan de ISO-normen (ISO-12117-2: 2008) en biedt de machinist meer bescherming wanneer de machine mocht kantelen.



TOP-bescherming (level II) is standaard.

## Meer zicht voor meer veiligheid



Achteruitkijkcamera Camera aan de rechterkant



Zicht naar achteren



Veiligheidshamer

### Standaard uitgerust met camera aan de rechterkant

Naast de achteruitkijkcamera is de machine standaard uitgerust met een camera aan de rechterkant zodat de machinist goed zicht heeft aan alle kanten van de machine.

Laat het gebied direct achter de cabine zien.



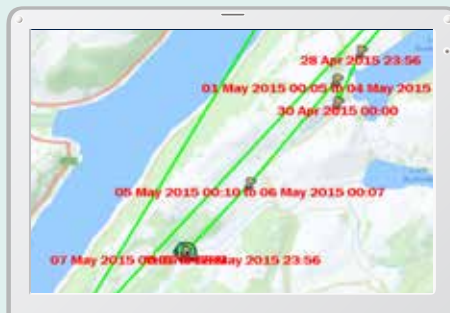
### Monitoringsysteem biedt gemoedsrust

KOMEXS (Kobelco Monitoring Excavator System) stuurt gegevens door via satellietcommunicatie en internet en kan daarom worden gebruikt in gebieden waar andere vormen van communicatie lastig zijn. Als een hydraulische graafmachine is uitgerust met dit systeem, kunnen gegevens over de activiteit van de machine, zoals bedrijfsuren, locatie, brandstofverbruik en onderhoudsstatus, op afstand worden uitgelezen.

### Direct toegang tot bedrijfsstatus

#### Locatiegegevens

Zelfs voor locaties waar communicatie lastig is, zijn nauwkeurige locatiegegevens te verkrijgen.

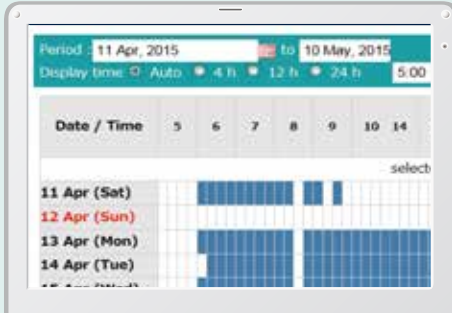


Werkgegevens

Type of Operation	Working Hrs	Ratio
Total Working Hrs	169 Hrs	100 %
Digging Hrs	72.2 Hrs	43 %
Traveling Hrs	18.3 Hrs	11 %
Idle Hrs	15.9 Hrs	9 %
Opt Att Hrs	62.5 Hrs	37 %
Crane Mode Hrs	0 Hrs	0 %

## Bedrijfsuren

- Een vergelijking van de bedrijfsuren van machines op meerdere locaties laat zien welke locaties drukker en rendabeler zijn.
- De bedrijfsuren kunnen per locatie nauwkeurig worden vastgelegd, bijvoorbeeld om de inzet van huurmachines te bepalen.



Dagelijks verslag

## Gegevens brandstofverbruik

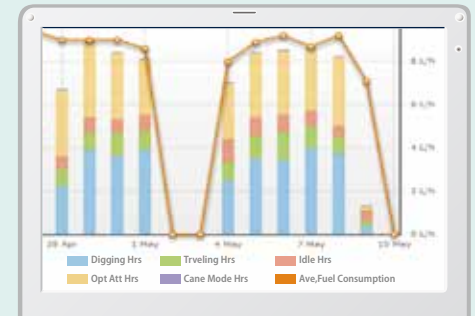
Gegevens over brandstofverbruik en stationair lopen kunnen worden gebruikt om verbetering van het brandstofverbruik aan te geven.

Work mode	Working Hrs	Total Fuel Consumption
H mode	2:06	24.5 L
S mode	0:00	0.0 L
E mode	169:19	1489.7 L
<b>TOTAL</b>	<b>171:25</b>	<b>1514.2 L</b>

Brandstofverbruik

## Grafiek van type werkzaamheden

De grafiek laat zien hoe de bedrijfsuren zijn verdeeld over verschillende activiteiten, zoals graven, stationair lopen, rijden en optionele werkzaamheden.



Werkstatus

## Onderhoudsgegevens en waarschuwingen

### Onderhoudsgegevens

- Laat onderhoudsstatus zien van individuele machines voor meerdere locaties.
- De onderhoudsgegevens worden ook doorgestuurd naar servicemedewerkers van KOBELCO voor een efficiëntere planning van periodiek onderhoud.

Model	Serial No.	Hour Meter	Engine Oil
SK135SRLC-3/SK140SRL	YH07-09221	734 Hr	434
SK135SRLC-3/SK140SRL	YH07-09289	73 Hr	429
SK210LC-9	YQ13-10454	960 Hr	58
SK210LC-9	YQ13-10481	549 Hr	498
SK75SR-	YT08-20374		

Onderhoud

### Waarschuwingen

Dit systeem waarschuwt als er een afwijking wordt gesignaleerd, zodat schade waardoor de machine zou kunnen uitvallen wordt voorkomen.

## Waarschuwingeninformatie kan per e-mail worden ontvangen

Waarschuwingeninformatie of onderhoudsmeldingen kunnen per e-mail worden ontvangen, via een computer of mobiele telefoon.



Waarschuwingenberichten kunnen worden ontvangen op een mobiel toestel

## Dagelijkse/maandelijkse rapporten

Op basis van operationele gegevens die worden gedownload naar een computer kunnen dagelijkse en maandelijkse rapporten worden opgesteld.

## Beveiligingssysteem

### Startalarm

Het systeem kan een alarm laten afgaan als de machine wordt bediend buiten de vastgestelde tijden.

Startalarm - buiten vastgestelde werktijden

### Gebiedsalarm

Het systeem kan ook zo worden ingesteld dat een alarm afgaat als de machine het vastgestelde gebied verlaat.

Gebiedsalarm - buiten vastgesteld gebied



## Eenvoudig onderhoud ter plaatse NIEUW

De motorruimte is zo ruim dat een monteur er gemakkelijk onderhoudswerkzaamheden in kan uitvoeren. De afstand tussen de treden is kleiner wat het in- en uitstappen vergemakkelijkt. En de monteur kan comfortabel werken, zonder zich in onnatuurlijke bochten te hoeven wringen. Tot slot is de motorkap lichter en gemakkelijker te openen en sluiten.



Veel ruimte voor onderhoudswerkzaamheden



Treden/handgreep



DEF/AdBlue-tank



Luchtfilter met dubbel element

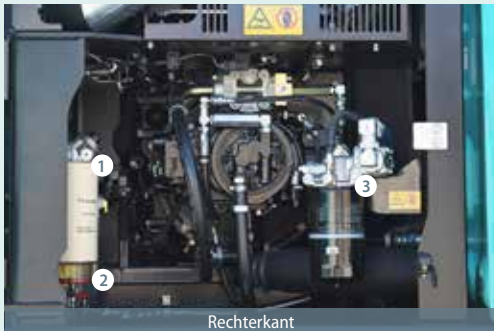
Bevindt zich waar trede wordt geopend.

## Onderhoudswerkzaamheden en dagelijkse controles etc. kunnen vanaf de grond worden uitgevoerd

Door de lay-out is voor veel dagelijkse controles en regelmatig onderhoud alles vanaf de grond gemakkelijk bereikbaar.



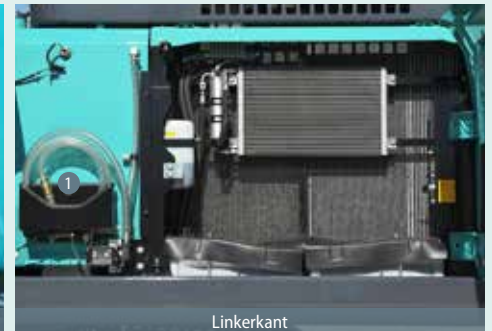
Brandstoffilter/voorfilter



Rechterkant



Motoroliefilter



Linkerkant

- 1 Brandstoffilter
- 2 Voorfilter
- 3 Motoroliefilter

Radiator en onderdelen van koelsysteem zijn gemakkelijk bereikbaar.

- 1 Brandstofvulpomp

# Machine blijft in topconditie door efficiënt onderhoud



MAINTENANCE			
	INTERVAL	REMAINING TIME	EXCHANGE DAY
ENGINE OIL	500 <sub>h</sub>	495 <sub>h</sub>	--/--/--
FUEL FILTER	500 <sub>h</sub>	495 <sub>h</sub>	--/--/--
HYD. FILTER	1000 <sub>h</sub>	995 <sub>h</sub>	--/--/--
HYD. OIL	5000 <sub>h</sub>	4995 <sub>h</sub>	--/--/--

6.7h

## Display machine-informatie

Voorbeelden van weergegeven machine-informatie

- Alleen de onderhoudsinformatie die nodig is, op het moment dat het nodig is
- Zelf-diagnosefunctie detecteert en toont problemen die zich voordoen in het elektrische systeem
- Onderhoudsdiagnosefunctie vergemakkelijkt het controleren van de machinestatus
- Legt eerdere defecten vast, zoals ongewone en tijdelijke storingen

## Efficiënter onderhoud in de cabine



Gemakkelijk bereikbare zekeringdoos

Door duidelijker onderscheiden zekeringen zijn defecten sneller op te sporen.



Airconditioningfilters

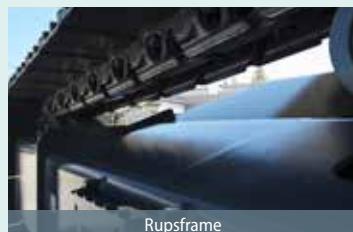
Interne en externe airconditioningfilters zijn eenvoudig zonder gereedschap te verwijderen om ze te reinigen.



DPF reactiveringsschakelaar

Wanneer de monitor een waarschuwing afgeeft, moet het filter handmatig met behulp van een schakelaar worden gereactiveerd.

## Eenvoudig te reinigen



Rupsframe

Speciaal ontworpen rupsframe is gemakkelijk te reinigen.



Verwijderbare, tweedelige vloermat

De vloermat bestaat uit twee stukken en heeft handvatten waardoor hij gemakkelijk te verwijderen is. Onder de mat bevindt zich een afvoer.



Carter

Carter met aftapkraan.

Longlife  
hydraulische olie:  
**5.000**  
uur

## Long-Interval Maintenance

Long-life hydraulic oil reduces cost and labor.

Vervangings-  
cyclus:  
**1.000**  
uur

## Uiterst duurzaam superfijn filter

Het krachtige hydraulische oliefilter is voorzien van zeer duurzame glasvezels met een groot reinigingsvermogen.





## Motor

Model	HINO J08EYD-KSDA
Type	Watergekoelde 4-takt dieselmotor met directe injectie, turbocharger en intercooler. Voldoet aan EU Stage V-emissienormen.
Aantal cilinders	6
Boring en slag	112 mm x 130 mm
Cilinderinhoud	7,684 l
Nominaal vermogen	201 kW/2.100 min <sup>-1</sup> (ISO 9249)
	213 kW/2.100 min <sup>-1</sup> (ISO 14396)
Max. koppel	988 N·m/1.600 min <sup>-1</sup> (ISO 9249)
	1.017 N·m/1.600 min <sup>-1</sup> (ISO 14396)



## Hydraulisch systeem

Pomp	
Type	Twee pompen met variabele opbrengst en één tandwielpomp
Max. pompopbrengst	2 x 294 l/min, 1 x 21 l/min
Instelling ontlastklep	
Giek, graafarm en bak	34,3 MPa {350 kgf/cm <sup>2</sup> }
Power Boost	37,8 MPa {385 kgf/cm <sup>2</sup> }
Rijcircuit	34,3 MPa {350 kgf/cm <sup>2</sup> }
Zwenkcircuit	29,0 MPa {296 kgf/cm <sup>2</sup> }
Bedieningscircuit	5,0 MPa {50 kgf/cm <sup>2</sup> }
Pomp regelleiding	Tandwielpomp
Hoofdregelafsluiter	8 spoelen
Oliekoeler	Luchtkoeling



## Zwenksysteem

Zwenkmotor	Axiale zuigermotor
Rem	Hydraulisch; vergrendelt automatisch als de zwenkhandel in neutraal staat
Parkeerrem	Schijfrem in oliebad, hydraulisch, automatisch
Zwenksnelheid	10,0 min <sup>-1</sup> {rpm}
Zwenkoppel	119,6 kN·m



## Uitrustingsstukken

Dieplepelbak en combinatie

Gebruik			Dieplepelbak			
			Normaal graafwerk			Licht werk
Bakinhoud	ISO met kop	m <sup>3</sup>	1,2	1,4	1,6	1,8
	Afgestroken	m <sup>3</sup>	0,84	1,0	1,2	1,4
Breedte opening	Met zijmessen	mm	1.240	1.420	1.570	–
	Zonder zijmessen	mm	1.110	1.300	1.450	1.680
Aantal tanden			4	5	5	5
Bakgewicht		kg	930	1.070	1.100	1.200
Combinatie	Korte graafarm van 2,6 m		○	○	⊙	△
	Standaard graafarm van 3,3 m		○	⊙	△	×
	Lange graafarm van 4,15 m		⊙	△	×	×

⊙ Standaard ○ Aanbevolen △ Alleen laden × Niet aanbevolen



## Rijsysteem

Rijmotoren	2 axiale zuigermotoren met 2 snelheden
Rijremmen	Hydraulische rem per motor
Parkeerremmen	Schijfrem in oliebad per motor
Rijrupsen	48 beide zijden
Rijsnelheid	5,6/3,3 km/h
Trekkracht trekbal	332 kN (ISO 7464)
Maximale helling	70 % {35°}



## Cabine en bediening

Cabine	
De weersbestendige, geluidsonderdrukkende stalen cabine rust op hoge, met siliconenolie gevulde dempers en is voorzien van een zware, isolerende vloermat.	
Bediening	
Twee rijhendels en twee rijpedalen	
Twee hendels voor graven en zwenken	
Elektrische, draaiende gashendel	
Geluidsniveau	
Extern	105dB(A) (ISO 6395)
Machinist	69dB(A) (ISO 6396)



## Giek, graafarm en bak

Giekcilinders	140 mm x 1.550 mm
Graafarmcilinder	170 mm x 1.788 mm
Bakcilinder	150 mm x 1.193 mm



## Vulcapaciteit en smeringen

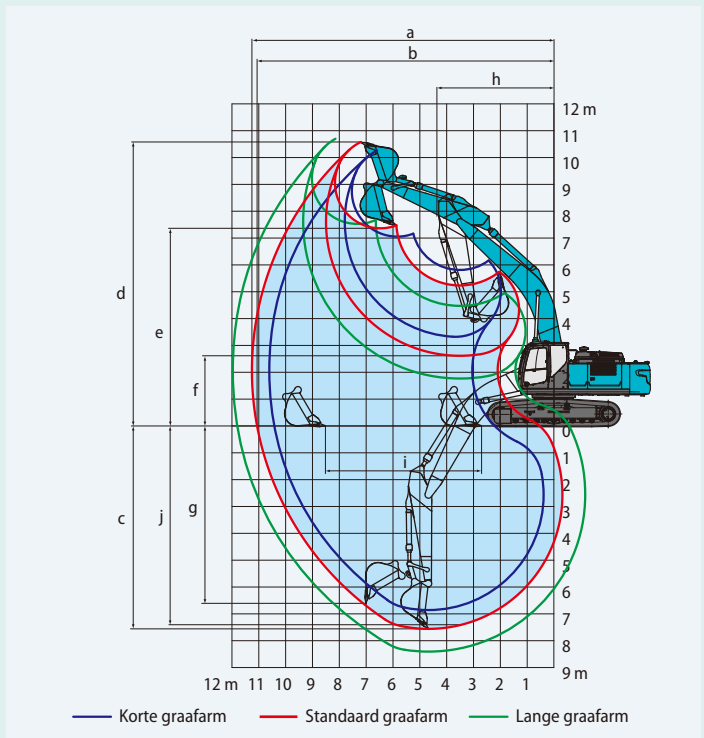
Brandstoftank	503 l
Koelsysteem	35 l
Motorolie	28,5 l
Rijreductie-unit	2 x 8,0 l
Zwenkreductie-unit	7,4 l
Hydraulische olietank	245 l olietank
	410 l hydraulisch systeem
DEF/AdBlue-tank	83 l



## Werkbereik

Eenheid: m

Giek	Graafarm	6,5 m		
		Kort 2,6 m	Standaard 3,3 m	Lang 4,15 m
a- Max. graafbereik		10,61	11,26	11,97
b- Max. graafbereik op de grond		10,4	11,06	11,79
c- Max. graafdiepte		6,86	7,56	8,41
d- Max. graafhoogte		10,26	10,58	10,7
e- Max. storthoogte		7,06	7,37	7,53
f- Min. storthoogte		3,32	2,62	1,77
g- Max. graafdiepte verticale wand		5,84	6,61	7,15
h- Min. zwenkradius		4,45	4,31	4,43
i- Horizontaal graafbereik op de grond		4,21	5,82	7,21
j- Graafdiepte bij 2,4 m vlakke grond		6,67	7,4	8,27
Bakinhoud ISO met kop	m <sup>3</sup>	1,6	1,4	1,2



## Graafkracht (ISO 6015)

Eenheid: kN

Lengte graafarm	Kort 2,6 m	Standaard 3,3 m	Lang 4,15 m
Graafkracht bak	222 244*	222 244*	222 244*
Graafkracht graafarm	205 225*	163 180*	140 154*

\*Power Boost ingeschakeld

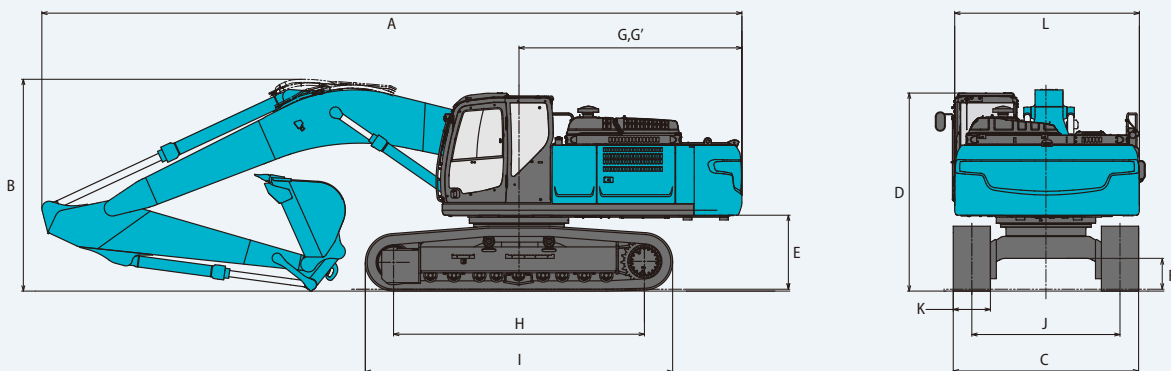
## Afmetingen

Eenheid: mm

Lengte graafarm	Kort 2,6 m	Standaard 3,3 m	Lang 4,15 m
A Totale lengte	11.380	11.300	11.330
B Totale hoogte (tot bovenkant giek)	3.680	3.420	3.590
C Totale breedte rijwerk	SK350LC	3.190	
	SK350NLC	2.990	
D Totale hoogte (tot bovenkant cabine)	3.200		
E Bodemvrijheid aan achterzijde*	1.190		
F Bodemvrijheid*	500		
G Zwenkradius achterzijde	3.600		

G'	Afstand hart draaikrans tot achterkant	3.600	
H	Wielafstand	4.050	
I	Totale lengte rijwerk	4.960	
J	Breedte rijwerk of ketting	SK350LC	2.590
		SK350NLC	2.390
K	Rupsbreedte	600	
L	Totale breedte bovenbouw	2.980	

\*Exclusief rupshoogte

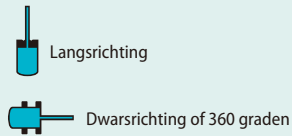
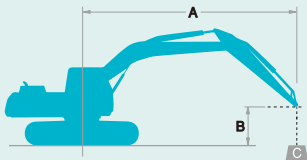


## Bedrijfgewicht en bodemdruk

Bij standaarduitvoering met standaardgiek, graafarm van 3,3 m en bak met een inhoud van 1,4 m<sup>3</sup> ISO met kop

Uitrusting		2-ribsrupsplaten	3-ribsrupsplaten (gelijke hoogte)				
Rupsbreedte	mm	600	600	700	800	900	
Totale breedte rijwerk	SK350LC	mm	3.190	3.190	3.290	3.390	3.490
	SK350NLC	mm	2.990	2.990	3.090	—	—
Bodemdruk	SK350LC	kPa	69	68	60	53	47
	SK350NLC	kPa	69	68	60	—	—
Bedrijfgewicht	SK350LC	kg	37.000	36.400	37.200	37.600	38.000
	SK350NLC	kg	36.900	36.300	37.200	—	—

# Hefvermogens



A: Bereik van zwenkmiddelpunt tot bovenkant graafarm  
 B: Hoogte bovenkant graafarm boven/onder grondniveau  
 C: Hefvermogen uitgedrukt in kilogram  
 Zonder bak  
 Instelling ontlastklep: 37,8 MPa (385 kgf/cm<sup>2</sup>)

SK350LC		Giek: 6,5 m Graafarm: 3,3 m Zonder bak Rups: 600 mm (Heavy Lift)															
A \ B		1,5 m		3,0 m		4,5 m		6,0 m		7,5 m		9,0 m		Bij maximaal bereik		Radius	
9,0 m	kg														*6.370	*6.370	6,56 m
7,5 m	kg									*7.810	*7.810				*5.840	*5.840	7,86 m
6,0 m	kg									*7.930	*7.930				*5.640	*5.640	8,71 m
4,5 m	kg							*9.720	*9.720	*8.490	7.700	*7.850	5.750		*5.650	5.480	9,25 m
3,0 m	kg					*15.090	*15.090	*11.160	10.160	*9.230	7.360	*8.160	5.600		*5.830	5.110	9,52 m
1,5 m	kg					*17.300	14.250	*12.430	9.580	*9.940	7.040	8.400	5.430		*6.200	4.980	9,54 m
GN	kg					*18.060	13.770	*13.170	9.200	*10.400	6.810	8.270	5.320		*6.830	5.070	9,33 m
-1,5 m	kg			*15.390	*15.390	*17.700	13.670	*13.230	9.040	*10.420	6.700				*7.890	5.410	8,85 m
-3,0 m	kg	*17.520	*17.520	*22.280	*22.280	*16.380	13.810	*12.490	9.080	*9.690	6.750				*8.640	6.160	8,07 m
-4,5 m	kg			*18.200	*18.200	*13.800	*13.800	*10.490	9.330						*8.540	7.810	6,88 m

SK350LC		Giek: 6,5 m Graafarm: 4,15 m Zonder bak Rups: 600 mm (Heavy Lift)															
A \ B		1,5 m		3,0 m		4,5 m		6,0 m		7,5 m		9,0 m		Bij maximaal bereik		Radius	
9,0 m	kg									*5.080	*5.080				*4.770	*4.770	7,56 m
7,5 m	kg														*4.460	*4.460	8,71 m
6,0 m	kg									*6.890	*6.890	*6.580	5.910		*4.350	*4.350	9,49 m
4,5 m	kg									*7.520	*7.520	*6.990	5.760		*4.380	*4.380	9,98 m
3,0 m	kg			*21.160	*21.160	*13.040	*13.040	*9.950	*9.950	*8.350	7.380	*7.420	5.550		*4.530	4.480	10,23 m
1,5 m	kg					*15.760	14.500	*11.410	9.620	*9.190	6.990	*7.880	5.330		*4.820	4.350	10,25 m
GN	kg			*10.820	*10.820	*17.290	13.670	*12.470	9.100	*9.850	6.670	8.120	5.150		*5.280	4.390	10,05 m
-1,5 m	kg	*10.180	*10.180	*14.950	*14.950	*17.630	13.340	*12.920	8.810	*10.150	6.480	8.010	5.050		*6.040	4.620	9,62 m
-3,0 m	kg	*14.870	*14.870	*20.400	*20.400	*16.950	13.330	*12.670	8.740	*9.910	6.430				*7.340	5.150	8,91 m
-4,5 m	kg	*20.310	*20.310	*21.170	*21.170	*15.190	13.570	*11.490	8.870	*8.720	6.570				*8.060	6.210	7,85 m
-6,0 m	kg			*15.790	*15.790	*11.710	*11.710	*8.510	*8.510						*7.910	*7.910	6,26 m

SK350LC		Giek: 6,5 m Graafarm: 2,6 m Zonder bak Rups: 600 mm (Heavy Lift)										
A \ B		3,0 m		4,5 m		6,0 m		7,5 m		Bij maximaal bereik		Radius
7,5 m	kg									*8.760	8.640	7,06 m
6,0 m	kg					*9.360	*9.360	*8.610	7.750	*8.540	8.930	8,00 m
4,5 m	kg			*13.460	*13.460	*10.470	*10.470	*9.030	7.510	*8.510	6.060	8,58 m
3,0 m	kg					*11.770	9.860	*9.650	7.200	*8.600	5.610	8,87 m
1,5 m	kg					*12.800	9.350	*10.200	6.920	8.480	5.460	8,89 m
GN	kg			*17.830	13.610	*13.230	9.070	*10.460	6.740	8.720	5.590	8,66 m
-1,5 m	kg			*16.930	13.660	*12.940	9.000	*10.170	6.700	*9.090	6.050	8,15 m
-3,0 m	kg	*19.180	*19.180	*15.120	13.900	*11.730	9.140			*9.110	7.120	7,29 m
-4,5 m	kg	*14.570	*14.570	*11.740	*11.740					*8.590	*8.590	5,95 m

SK350NLC		Giek: 6,5 m		Graafarm: 3,3 m		Zonder bak		Rups: 600 mm (Heavy Lift)						Bij maximaal bereik		Radius
B	A	1,5 m		3,0 m		4,5 m		6,0 m		7,5 m		9,0 m				
9,0 m	kg													*6.370	*6.370	6,56 m
7,5 m	kg									*7.810	7.500			*5.840	*5.840	7,86 m
6,0 m	kg									*7.930	7.400			*5.640	*5.640	8,71 m
4,5 m	kg							*9.720	*9.720	*8.490	7.140	*7.850	5.320	*5.650	5.070	9,25 m
3,0 m	kg					*15.090	14.020	*11.160	9.360	*9.230	6.800	*8.160	5.170	*5.830	4.720	9,52 m
1,5 m	kg					*17.300	12.960	*12.430	8.800	*9.940	6.490	8.370	5.010	*6.200	4.590	9,54 m
GN	kg					*18.060	12.500	*13.170	8.430	*10.400	6.260	8.240	4.890	*6.830	4.660	9,33 m
-1,5 m	kg			*15.390	*15.390	*17.700	12.400	*13.230	8.270	*10.420	6.150			*7.890	4.980	8,85 m
-3,0 m	kg	*17.520	*17.520	*22.280	*22.280	*16.380	12.530	*12.490	8.310	*9.690	6.200			*8.640	5.670	8,07 m
-4,5 m	kg			*18.200	*18.200	*13.800	12.880	*10.490	8.560					*8.540	7.190	6,88 m

SK350NLC		Giek: 6,5 m		Graafarm: 4,15 m		Zonder bak		Rups: 600 mm (Heavy Lift)						Bij maximaal bereik		Radius
B	A	1,5 m		3,0 m		4,5 m		6,0 m		7,5 m		9,0 m				
9,0 m	kg									*5.080	*5.080			*4.770	*4.770	7,56 m
7,5 m	kg													*4.460	*4.460	8,71 m
6,0 m	kg									*6.890	*6.890	*6.580	5.470	*4.350	*4.350	9,49 m
4,5 m	kg									*7.520	7.210	*6.990	5.330	*4.380	*4.380	9,98 m
3,0 m	kg			*21.160	*21.160	*13.040	*13.040	*9.950	9.520	*8.350	6.820	*7.420	5.120	*4.530	4.120	10,23 m
1,5 m	kg					*15.760	13.190	*11.410	8.830	*9.190	6.430	*7.880	4.900	*4.820	3.990	10,25 m
GN	kg			*10.820	*10.820	*17.290	12.390	*12.470	8.320	*9.850	6.120	8.100	4.730	*5.280	4.020	10,05 m
-1,5 m	kg	*10.180	*10.180	*14.950	*14.950	*17.630	12.070	*12.920	8.040	*10.150	5.930	7.990	4.630	*6.040	4.230	9,62 m
-3,0 m	kg	*14.870	*14.870	*20.400	*20.400	*16.950	12.060	*12.670	7.970	*9.910	5.890			*7.340	4.720	8,91 m
-4,5 m	kg	*20.310	*20.310	*21.170	*21.170	*15.190	12.290	*11.490	8.100	*8.720	6.020			*8.060	5.700	7,85 m
-6,0 m	kg			*15.790	*15.790	*11.710	*11.710	*8.510	*8.510					*7.910	*7.910	6,26 m

SK350NLC		Giek: 6,5 m		Graafarm: 2,6 m		Zonder bak		Rups: 600 mm (Heavy Lift)		Bij maximaal bereik		Radius
B	A	3,0 m		4,5 m		6,0 m		7,5 m				
7,5 m	kg									*8.760	8.010	7,06 m
6,0 m	kg					*9.360	*9.360	*8.610	7.190	*8.540	6.420	8,00 m
4,5 m	kg			*13.460	*13.460	*10.470	9.700	*9.030	6.950	*8.510	5.600	8,58 m
3,0 m	kg					*11.770	9.070	*9.650	6.640	*8.600	5.180	8,87 m
1,5 m	kg					*12.800	8.570	*10.200	6.360	8.450	5.030	8,89 m
GN	kg			*17.830	12.340	*13.230	8.290	*10.460	6.190	8.690	5.140	8,66 m
-1,5 m	kg			*16.930	12.390	*12.940	8.230	*10.170	6.160	*9.090	5.570	8,15 m
-3,0 m	kg	*19.180	*19.180	*15.120	12.620	*11.730	8.370			*9.110	6.540	7,29 m
-4,5 m	kg	*14.570	*14.570	*11.740	*11.740					*8.590	*8.590	5,95 m

**Opmerkingen:**

1. Probeer geen lasten te heffen of vast te houden die het hefvermogen voor de aangegeven hefpuntradiussen en hoogtes overschrijden. Het gewicht van alle accessoires samen moet worden afgetrokken van de bovenvermelde hefvermogens.
2. De hefvermogens gelden voor een machine die op een vlakke, stevige en egale ondergrond staat. De gebruiker moet rekening houden met werkomstandigheden, zoals een zachte of oneffen ondergrond, niet-horizontale omstandigheden, zijwaartse belasting, plotseling stilhouden van lading, gevaarlijke omstandigheden, ervaring van personeel enz.
3. Bovenkant graafarm gedefinieerd als hefpunt.
4. De bovengenoemde hefvermogens voldoen aan de ISO 10567 norm. Ze blijven onder 87% van het hydraulisch hefvermogen of 75% van het kantelmoment. Hefvermogens die gemarkeerd zijn met een asterisk (\*) worden eerder begrensd door het hydraulisch vermogen dan door het kantelmoment.
5. De machinist moet volledig bekend zijn met de inhoud van de gebruikers- en onderhoudshandleiding alvorens deze machine te bedienen. De voorschriften voor het veilig bedienen van de uitrusting moeten te allen tijde worden opgevolgd.
6. De hefvermogens gelden alleen voor machines in de staat waarin ze werden geproduceerd en uitgerust door KOBELCO CONSTRUCTION MACHINERY CO., LTD.

## Specificaties 2-delige giek



### Werkbereik

Eenheid: m

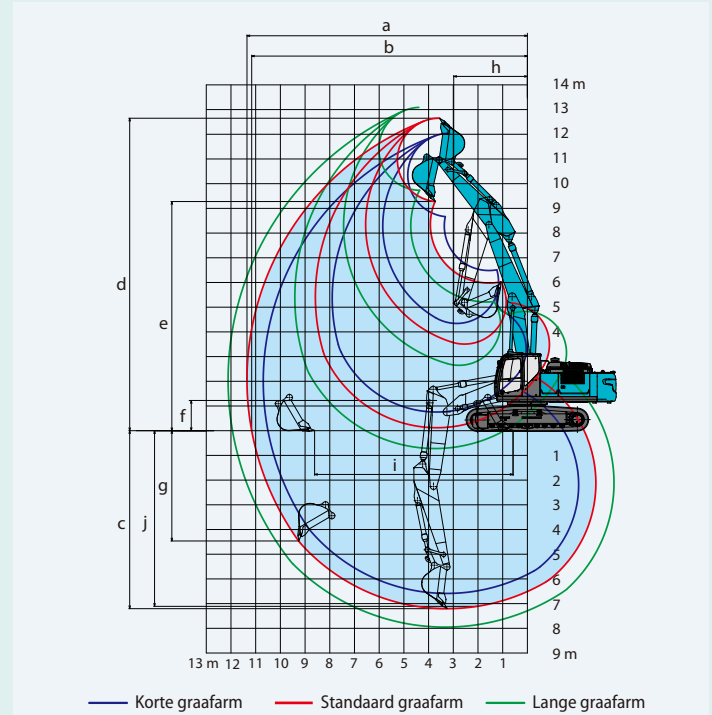
Boom	3,16 m + 2,63 m		
Arm	Kort 2,6 m	Standaard 3,3 m	Lang 4,15 m
Range			
a- Max. graafbereik	10,68	11,35	12,11
b- Max. graafbereik op de grond	10,48	11,16	11,93
c- Max. graafdiepte	6,51	7,2	8,01
d- Max. graafhoogte	12,09	12,65	13,17
e- Max. storthoogte	8,72	9,28	9,80
f- Min. storthoogte	0,82	0,12	0,73
g- Max. graafdiepte verticale wand	3,92	4,46	5,28
h- Min. zwenkradius	3,31	3,0	3,14
i- Horizontaal graafbereik op de grond	6,67	8,03	9,63
j- Graafdiepte bij 2,4 m vlakke grond	6,41	7,11	7,92
Bakinhoud ISO met kop	m <sup>3</sup> 1,60	1,40	1,20

### Graafkracht (ISO 6015)

Eenheid: kN

Lengte graafarm	Kort 2,6 m	Standaard 3,3 m	Lang 4,15 m
Graafkracht bak	222 244*	222 244*	222 244*
Graafkracht graafarm	205 225*	163 180*	140 154*

\*Power Boost ingeschakeld



## Bedrijfgewicht en bodemdruk

Bij standaarduitvoering met 2-delige giek, graafarm van 3,3 m en bak met een inhoud van 1,4 m<sup>3</sup> ISO met kop.

Uitrusting		2-ribsrupsplaten		3-ribsrupsplaten (gelijke hoogte)		
Rupsbreedte	mm	600	600	700	800	900
Totale breedte rijwerk	SK350LC	3.190	3.190	3.290	3.390	3.490
	SK350NLC	2.990	2.990	3.090	-	-
Bodemdruk	SK350LC	kPa 71	70	62	55	49
	SK350NLC	kPa 71	70	62	-	-
Bedrijfgewicht	SK350LC	kg 38.100	37.600	38.500	38.900	39.300
	SK350NLC	kg 38.000	37.600	38.400	-	-

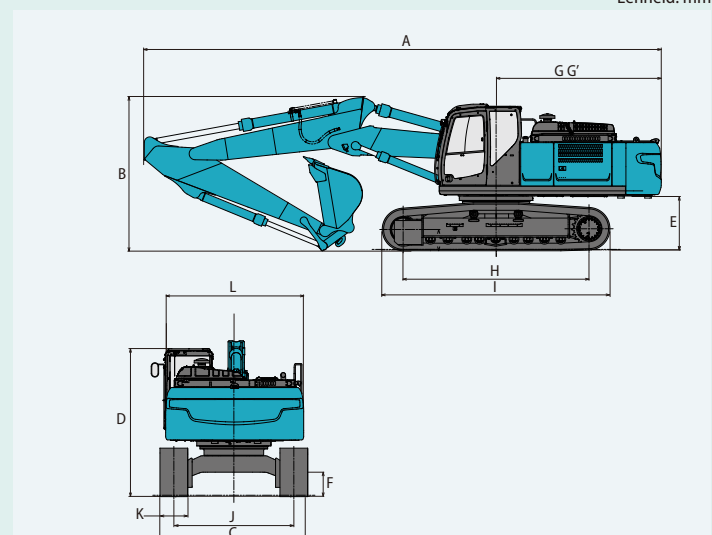


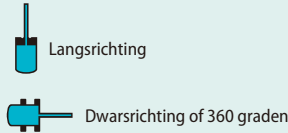
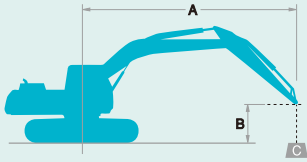
### Afmetingen

Eenheid: mm

Lengte graafarm	Kort 2,6 m	Standaard 3,3 m	Lang 4,15 m
A Totale lengte	11.290	11.270	11.270
B Totale hoogte (tot bovenkant giek)	3.410	3.360	3.670
C Totale breedte rijwerk	SK350LC	3.190	
	SK350NLC	2.990	
D Totale hoogte (tot bovenkant cabine)		3.200	
E Bodemvrijheid aan achterzijde*		1.190	
F Bodemvrijheid*		500	
G Zwenkradius achterzijde		3.600	
G' Afstand hart draaikrans tot achterkant		3.600	
H Wielafstand		4.050	
I Totale lengte rijwerk		4.960	
J Breedte rijwerk of ketting	SK350LC	2.590	
	SK350NLC	2.390	
K Rupsbreedte		600	
L Totale breedte bovenbouw		2.980	

\*Exclusief rupshoogte





A: Bereik van zwenkmiddelpunt tot bovenkant graafarm  
 B: Hoogte bovenkant graafarm boven/onder grondniveau  
 C: Hefvermogen uitgedrukt in kilogram  
 Zonder bak  
 Instelling ontlastklep: 37,8 MPa (385 kgf/cm<sup>2</sup>)

SK350LC		2-delige giek		Graafarm: 3,3 m		Zonder bak		Rups: 600 mm (Heavy Lift)		Bij maximaal bereik		Radius		
A		3,0 m		4,5 m		6,0 m		7,5 m		9,0 m				
B														
10,5 m	kg			*9.280	*9.280						*8.430	*8.430	4,63 m	
9,0 m	kg					*7.950	*7.950				*6.880	*6.880	6,70 m	
7,5 m	kg					*11.010	*11.010	*6.790	*6.790		*6.000	*6.000	7,92 m	
6,0 m	kg			*11.880	*11.880	*11.440	11.290	*5.780	*5.780		*5.700	*5.700	8,82 m	
4,5 m	kg			*15.800	*15.800	*12.220	10.710	*5.090	*5.090	*6.010	5.650	*5.610	5.270	9,35 m
3,0 m	kg	*25.710	*25.710	*17.600	15.170	*13.010	10.020	*4.970	*4.970	*6.110	5.500	*5.690	4.940	9,61 m
1,5 m	kg	*27.810	27.660	*18.080	14.060	*13.350	9.440	*5.520	*5.520	*6.410	5.340	*5.950	4.830	9,64 m
GN	kg	*22.850	*22.850	*16.900	13.610	*12.910	9.070	*6.850	6.710	*6.790	5.240	*6.410	4.940	9,43 m
-1,5 m	kg	*13.570	*13.570	*14.510	13.560	*11.540	8.950	*8.730	6.620			*6.210	5.300	8,96 m
-3,0 m	kg			*11.000	*11.000	*9.050	9.030	*6.670	*6.670			*4.980	*4.980	8,19 m

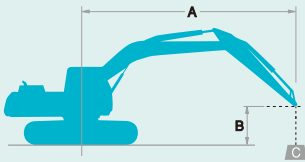
SK350LC		2-delige giek		Graafarm: 4,15 m		Zonder bak		Rups: 600 mm (Heavy Lift)		Bij maximaal bereik		Radius		
A		3,0 m		4,5 m		6,0 m		7,5 m		9,0 m				
B														
10,5 m	kg					*6.110	*6.110					*5.800	*5.800	6,06 m
9,0 m	kg					*8.460	*8.460	*6.160	*6.160			*4.930	*4.930	7,75 m
7,5 m	kg					*8.600	*8.600	*5.270	*5.270			*4.540	*4.540	8,88 m
6,0 m	kg					*9.190	*9.190	*9.070	7.990	*5.200	*5.200	*4.360	*4.360	9,64 m
4,5 m	kg			*11.810	*11.810	*11.270	10.960	*9.470	7.670	*4.880	*4.880	*4.320	*4.320	10,13 m
3,0 m	kg	*24.380	*24.380	*16.330	15.760	*12.240	10.190	*9.920	7.260	*4.820	*4.820	*4.400	4.270	10,37 m
1,5 m	kg	*27.360	*27.360	*17.650	14.310	*12.920	9.470	*3.830	*3.830	*5.140	*5.140	*4.600	4.170	10,39 m
GN	kg	*9.090	*9.090	*17.460	13.490	*12.930	8.960	*4.950	*4.950	*5.820	5.060	*4.950	4.230	10,20 m
-1,5 m	kg	*13.370	*13.370	*15.870	13.200	*12.100	8.700	*6.820	6.390	*6.560	4.980	*5.530	4.480	9,77 m
-3,0 m	kg	*16.040	*16.040	*13.080	*13.080	*10.290	8.660	*7.910	6.370	*5.260	5.050	*5.080	5.010	9,07 m
-4,5 m	kg			*8.930	*8.930	*7.180	*7.180	*4.900	*4.900			*3.650	*3.650	8,03 m

SK350LC		2-delige giek		Graafarm: 2,6 m		Zonder bak		Rups: 600 mm (Heavy Lift)		Bij maximaal bereik		Radius
A		3,0 m		4,5 m		6,0 m		7,5 m				
B												
9,0 m	kg			*14.100	*14.100					*11.940	*11.940	5,68 m
7,5 m	kg			*14.020	*14.020	*7.550	*7.550			*10.480	8.290	7,15 m
6,0 m	kg	*17.220	*17.220	*15.020	*15.020	*12.050	10.970	*7.180	*7.180	*9.750	6.690	8,08 m
4,5 m	kg	*18.730	*18.730	*16.730	15.980	*12.700	10.380	*6.530	*6.530	*9.100	5.870	8,65 m
3,0 m	kg	*24.140	*24.140	*17.580	14.830	*13.260	9.730	*6.440	*6.440	*8.520	5.460	8,94 m
1,5 m	kg	*27.960	*27.960	*17.980	13.920	*13.240	9.220	*7.100	6.820	*8.050	5.330	8,97 m
GN	kg	*25.280	*25.280	*15.550	13.550	*7.760	*7.760	*8.460	6.660	*7.370	5.480	8,74 m
-1,5 m	kg	*13.790	*13.790	*12.520	*12.520	*10.510	8.940	*8.040	6.660	*6.360	5.980	8,23 m
-3,0 m	kg			*8.540	*8.540	*7.370	*7.370			*4.620	*4.620	7,38 m

**Opmerkingen:**

1. Probeer geen lasten te heffen of vast te houden die het hefvermogen voor de aangegeven hefpuntradiussen en hoogtes overschrijden. Het gewicht van alle accessoires samen moet worden afgetrokken van de bovenvermelde hefvermogens.
2. De hefvermogens gelden voor een machine die op een vlakke, stevige en egale ondergrond staat. De gebruiker moet rekening houden met werkomstandigheden, zoals een zachte of oneffen ondergrond, niet-horizontale omstandigheden, zijwaartse belasting, plotseling stilhouden van lading, gevaarlijke omstandigheden, ervaring van personeel enz.
3. Bovenkant graafarm gedefinieerd als hefpunt.
4. De bovengenoemde hefvermogens voldoen aan de ISO 10567 norm. Ze blijven onder 87% van het hydraulisch hefvermogen of 75% van het kantelmoment. Hefvermogens die gemarkeerd zijn met een asterisk (\*) worden eerder begrensd door het hydraulisch vermogen dan door het kantelmoment.
5. De machinist moet volledig bekend zijn met de inhoud van de gebruikers- en onderhoudshandleiding alvorens deze machine te bedienen. De voorschriften voor het veilig bedienen van de uitrusting moeten te allen tijde worden opgevolgd.
6. De hefvermogens gelden alleen voor machines in de staat waarin ze werden geproduceerd en uitgerust door KOBELCO CONSTRUCTION MACHINERY CO., LTD.

# Hefvermogens



A: Bereik van zwenkmiddelpunt tot bovenkant graafarm  
 B: Hoogte bovenkant graafarm boven/onder grondniveau  
 C: Hefvermogen uitgedrukt in kilogram  
 Zonder bak  
 Instelling ontlastklep: 37,8 MPa (385 kgf/cm<sup>2</sup>)

SK350NLC		2-delige giek		Graafarm: 3,3 m		Zonder bak		Rups: 600 mm (Heavy Lift)		Bij maximaal bereik		Radius			
A		3,0 m		4,5 m		6,0 m		7,5 m		9,0 m					
B															
10,5 m	kg			*9.280	*9.280							*8.430	*8.430	4,63 m	
9,0 m	kg					*7.950	*7.950						*6.880	*6.880	6,70 m
7,5 m	kg					*11.010	10.790	*6.790	*6.790				*6.000	*6.000	7,92 m
6,0 m	kg			*11.880	*11.880	*11.440	10.460	*5.780	*5.780				*5.700	5.460	8,82 m
4,5 m	kg			*15.800	15.330	*12.220	9.890	*5.090	*5.090	*6.010	5.210		*5.610	4.860	9,35 m
3,0 m	kg	*25.710	*25.710	*17.600	13.830	*13.010	9.220	*4.970	*4.970	*6.110	5.060		*5.690	4.540	9,61 m
1,5 m	kg	*27.810	24.420	*18.080	12.760	*13.350	8.640	*5.520	*5.520	*6.410	4.910		*5.950	4.440	9,64 m
GN	kg	*22.850	*22.850	*16.900	12.320	*12.910	8.290	*6.850	6.150	*6.790	4.810		*6.410	4.530	9,43 m
-1,5 m	kg	*13.570	*13.570	*14.510	12.270	*11.540	8.160	*8.730	6.070				*6.210	4.870	8,96 m
-3,0 m	kg			*11.000	*11.000	*9.050	8.250	*6.670	6.160				*4.980	*4.980	8,19 m

SK350NLC		2-delige giek		Graafarm: 4,15 m		Zonder bak		Rups: 600 mm (Heavy Lift)		Bij maximaal bereik		Radius			
A		3,0 m		4,5 m		6,0 m		7,5 m		9,0 m					
B															
10,5 m	kg					*6.110	*6.110					*5.800	*5.800	6,06 m	
9,0 m	kg					*8.460	*8.460	*6.160	*6.160				*4.930	*4.930	7,75 m
7,5 m	kg					*8.600	*8.600	*5.270	*5.270				*4.540	*4.540	8,88 m
6,0 m	kg					*9.190	*9.190	*9.070	7.400	*5.200	*5.200		*4.360	*4.360	9,64 m
4,5 m	kg			*11.810	*11.810	*11.270	10.130	*9.470	7.090	*4.880	*4.880		*4.320	4.180	10,13 m
3,0 m	kg	*24.380	*24.380	*16.330	14.390	*12.240	9.380	*9.920	6.690	*4.820	*4.820		*4.400	3.920	10,37 m
1,5 m	kg	*27.360	*27.360	*17.650	12.990	*12.920	8.670	*3.830	*3.830	*5.140	4.790		*4.600	3.810	10,39 m
GN	kg	*9.090	*9.090	*17.460	12.190	*12.930	8.170	*4.950	*4.950	*5.820	4.630		*4.950	3.870	10,20 m
-1,5 m	kg	*13.370	*13.370	*15.870	11.910	*12.100	7.910	*6.820	5.830	*6.560	4.550		*5.530	4.100	9,77 m
-3,0 m	kg	*16.040	*16.040	*13.080	11.950	*10.290	7.880	*7.910	5.810	*5.260	4.620		*5.080	4.590	9,07 m
-4,5 m	kg			*8.930	*8.930	*7.180	*7.180	*4.900	*4.900				*3.650	*3.650	8,03 m

SK350NLC		2-delige giek		Graafarm: 2,6 m		Zonder bak		Rups: 600 mm (Heavy Lift)		Bij maximaal bereik		Radius
A		3,0 m		4,5 m		6,0 m		7,5 m		9,0 m		
B												
9,0 m	kg			*14.100	*14.100					*11.940	11.220	5,68 m
7,5 m	kg			*14.020	*14.020	*7.550	*7.550			*10.480	7.670	7,15 m
6,0 m	kg	*17.220	*17.220	*15.020	*15.020	*12.050	10.140	*7.180	7.070	*9.750	6.180	8,08 m
4,5 m	kg	*18.730	*18.730	*16.730	14.610	*12.700	9.570	*6.530	*6.530	*9.100	5.410	8,65 m
3,0 m	kg	*24.140	*24.140	*17.580	13.500	*13.260	8.930	*6.440	*6.440	*8.520	5.020	8,94 m
1,5 m	kg	*27.960	25.050	*17.980	12.620	*13.240	8.430	*7.100	6.260	*8.050	4.900	8,97 m
GN	kg	*25.280	24.320	*15.550	12.260	*7.760	*7.760	*8.460	6.100	*7.370	5.040	8,74 m
-1,5 m	kg	*13.790	*13.790	*12.520	12.310	*10.510	8.160	*8.040	6.110	*6.360	5.490	8,23 m
-3,0 m	kg			*8.540	*8.540	*7.370	*7.370			*4.620	*4.620	7,38 m

## Opmerkingen:

1. Probeer geen lasten te heffen of vast te houden die het hefvermogen voor de aangegeven hefpuntradiussen en hoogtes overschrijden. Het gewicht van alle accessoires samen moet worden afgetrokken van de bovenvermelde hefvermogens.
2. De hefvermogens gelden voor een machine die op een vlakke, stevige en egale ondergrond staat. De gebruiker moet rekening houden met werkomstandigheden, zoals een zachte of oneffen ondergrond, niet-horizontale omstandigheden, zijwaartse belasting, plotseling stilhouden van lading, gevaarlijke omstandigheden, ervaring van personeel enz.
3. Bovenkant graafarm gedefinieerd als hefpunt.
4. De bovengenoemde hefvermogens voldoen aan de ISO 10567 norm. Ze blijven onder 87% van het hydraulisch hefvermogen of 75% van het kantelmoment. Hefvermogens die gemarkeerd zijn met een asterisk (\*) worden eerder begrensd door het hydraulisch vermogen dan door het kantelmoment.
5. De machinist moet volledig bekend zijn met de inhoud van de gebruikers- en onderhoudshandleiding alvorens deze machine te bedienen. De voorschriften voor het veilig bedienen van de uitrusting moeten te allen tijde worden opgevolgd.
6. De hefvermogens gelden alleen voor machines in de staat waarin ze werden geproduceerd en uitgerust door KOBELCO CONSTRUCTION MACHINERY CO., LTD.

## STANDAARDUITRUSTING

### MOTOR

- HINO J08EYD-KSDA dieselmotor met turbocharger en intercooler, voldoet aan EU Tier V-normen
- Automatische toerentalverlaging
- Auto Idle Stop (AIS)
- Accu's (2 x 12 V - 120 Ah)
- Startmotor (24 V - 5 kW), dynamo 60 A
- Motor schakelt automatisch uit bij lage motoroliedruk
- Carter met aftapkraan
- Luchtfilter met dubbel element
- Brandstofvulpomp

### BEDIENING

- Keuzetoets werkmodus (H-, S- en ECO-modus)
- Power Boost
- Heavy Lift
- Hefset (slangbreuk beveiliging giek en graafarm + haak + overbelastingsalarm)
- Extra knipschaar- en brekerleiding (proportioneel handmatig bediend)

### ZWENKSYSTEEM EN RIJSYSTEEM

- Zwenkventiel met schokpreventie
- Systeem voor rechttuit rijden
- Twee rijnsnelheden met automatische terugschakeling
- Afgedichte en gesmeerde ruppschakels
- Rupspanners met vetcilinders
- Automatische zwenkrem

### HYDRAULISCH SYSTEEM

- Herstelsysteem graafarm
- Automatisch opwarmsysteem
- Aluminium hydraulische oliekoeler
- Hydraulische vloeistoffilter met verstoppingsdetector
- Functie voor aanpassen hydraulische druk voor leidingen van knipschaar en breker
- Snelwisselleiding

### SPIEGELS, LICHTEN EN CAMERA'S

- Achteruitkijkspiegel
- Drie werklichten voor
- Camera aan de rechter- en achterkant

### CABINE EN BEDIENING

- Twee voorgestuurde bedieningshendels
- Claxon, elektrisch
- Cabineverlichting (binnen)
- Bagagebak
- Grote bekerhouder
- Verwijderbare, tweedelige vloermat
- Hoofdsteun
- Handgrepen
- Ruitenwisser met intervalschakeling en dubbele ruitensproeier
- Dakraam
- Getint veiligheidsglas
- Openschuifbare voorruit met uitneembaar onderste deel
- Overzichtelijke multi-display kleurenmonitor
- Automatische airconditioning
- Veiligheidshamer
- Verwarme stoel met luchtvering (optioneel voor uitvoering met knipschaar- en brekerleidingen)
- AM/FM-stereoradio met luidspreker
- USB
- TOP-bescherming (level II)
- Remote machine monitoring system "KOMEXS"
- Hijsogen

## OPTIONELE UITRUSTING

- Verschillende optionele graafarmen
- Groot assortiment rupsplaten
- Additionele kettinggeleider
- Twee cabinelichten
- Extended guard rail
- Regenkap (kan de werking van de bak hinderen)
- Bescherming cabine
- Rijalarm
- Onderste afdekplaat
- P4-pomp met grotere capaciteit en stalen PTO-behuizing

N.B.: In deze brochure kunnen uitrustingsstukken en opties worden vermeld die niet in uw regio verkrijgbaar zijn. Ook kunnen er foto's in staan van machines met specificaties die afwijken van de machines die worden verkocht in uw regio. Neem contact op met de dichtstbijzijnde KOBELCO-dealer voor informatie over door u gewenste onderdelen. Aangezien wij continu productverbeteringen doorvoeren, kunnen alle ontwerpen en specificaties gewijzigd worden zonder kennisgeving vooraf.  
Copyright **KOBELCO CONSTRUCTION MACHINERY CO., LTD.** Geen enkel onderdeel van deze brochure mag zonder toestemming op enige wijze worden verveelvuldigd.

**KOBELCO CONSTRUCTION MACHINERY EUROPE B.V.**

Veluwezoom 15  
1327 AE Almere  
Nederland  
[www.kobelco-europe.com](http://www.kobelco-europe.com)

Richt uw vragen aan: