



STILL



RX 70 Dati tecnici.

Carrello elevatore diesel e GPL

RX 70-22

RX 70-25

RX 70-30

RX 70-35

RX 70-30

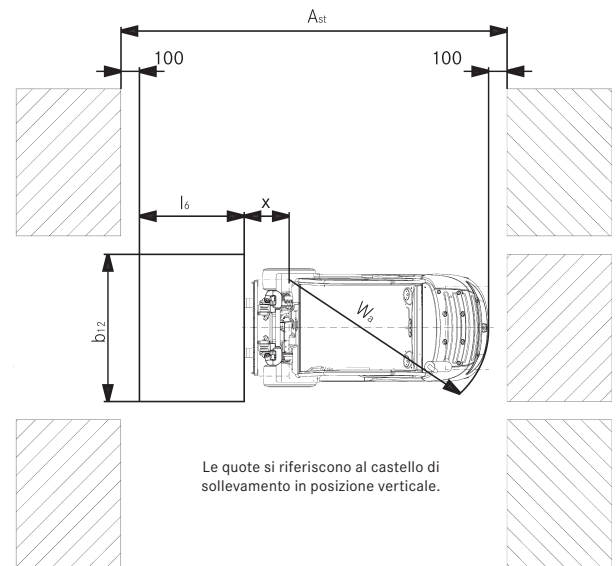
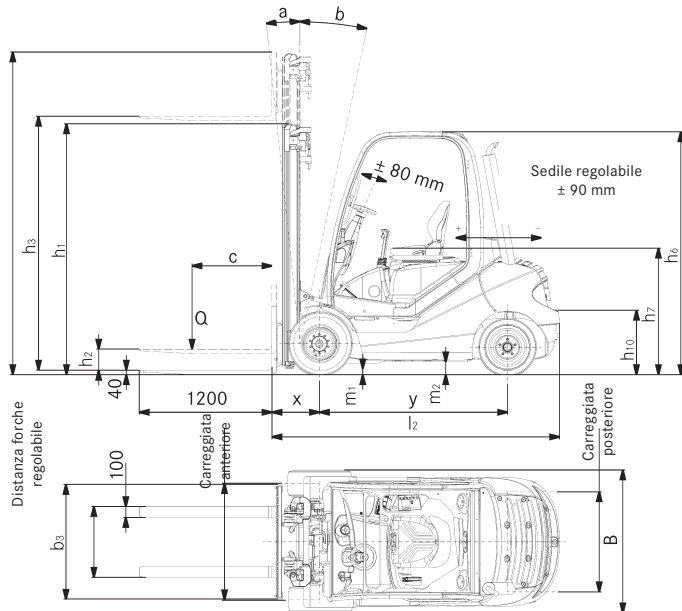
Hybrid

RX 70-35

Hybrid

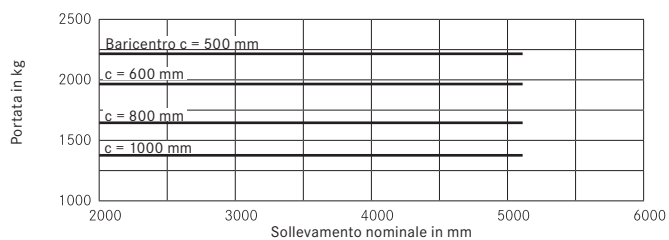


first in intralogistics

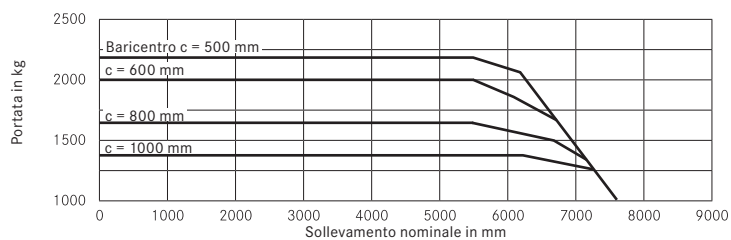


			Castello telescopico		Castello Niho	Castello triplex	
RX 70-22/25	Sollevamento nominale	h_3	mm	2320-5120	2500-4800	3580-5080	5230-7780
	Ingombro minimo	h_1	mm	1825-3225	1825-2975	1825-2325	2375-3225
	Sollevamento libero FEM "A"	h_2	mm	160	1240-2390	1240-1740	1790-2640
	Sollevamento libero FEM "B"	h_2	mm	160	1195-2345	1195-1695	1745-2595
	Ingombro massimo FEM "A"	h_4	mm	2950-5750	3090-5250	4185-5685	5835-8385
	Ingombro massimo FEM "B"	h_4	mm	2980-5780	3160-5280	4255-5755	5905-8455
	Inclinazione in avanti	a	°	6		6	
	Inclinazione indietro	b	°	10 (con vetro anteriore 8)		8	
	Distanza del carico	x	mm	430		455	
	Gommatura	a/p		23x9-10 // 21x8-9		23x9-10 // 21x8-9	
Larghezza massima	B	mm	1180 (gemellato 1722)		1180 (gemellato 1722)	1280 (gemellato 1722)	
RX 70-22	Lunghezza totale	L_2	mm	2570		2595	
	Larghezza corridoio di lavoro	A_{st}	mm	(1000x1200)3912 // (1200x800)4112		(1000x1200)3937 // (1200x800)4137	
	Carreggiata	a/p	mm	984/920(gem=1220/920)		984//920(gem=1220/920)	1048//920(gem=1220/920)
RX 70-25	Lunghezza totale	L_2	mm	2600		2625	
	Larghezza corridoio di lavoro	A_{st}	mm	(1000x1200)3942 // (1200x800)4142		(1000x1200)3967 // (1200x800)4167	
	Carreggiata	a/p	mm	984/920(gem=1220/920)		984//920(gem=1220/920)	1048//920(gem=1220/920)
RX 70-30				Castello telescopico		Castello Niho	Castello triplex
	Sollevamento nominale	h_3	mm	2320-5120	2390-4690	3430-7630	
	Ingombro minimo	h_1	mm	1825-3225	1825-2975	1825-3225	
	Sollevamento libero FEM "A"	h_2	mm	160	1190-2340	1190-2590	
	Sollevamento libero FEM "B"	h_2	mm	160	1045-2195	1045-2445	
	Ingombro massimo FEM "A"	h_4	mm	3100-5900	3080-5380	4110-8310	
	Ingombro massimo FEM "B"	h_4	mm	3130-5930	3200-5500	4275-8475	
	Inclinazione in avanti	a	°	6		6	
	Inclinazione indietro	b	°	10 (con vetro anteriore 8)		8	
	Distanza del carico	x	mm	450		475	
	Gommatura	a/p		23x9-10 (23x10-12) // 21x8-9		23x10-12 // 21x8-9	
	Larghezza massima	B	mm	1180 (1194) (gemellato 1722)		1280 (gemellato 1722)	
	Lunghezza totale	L_2	mm	2705		2730	
Larghezza corridoio di lavoro	A_{st}	mm	(1000x1200)4037 // (1200x800)4237		(1000x1200)4062 // (1200x800)4262		
Carreggiata	a/p	mm	984(1048)/920 (gem=1220/920)		1048/920 (gem=1220/920)		
RX 70-35				Castello telescopico		Castello Niho	Castello triplex
	Sollevamento nominale	h_3	mm	2120-4920	2190-4290	3130-7330	
	Ingombro minimo	h_1	mm	1825-3225	1825-2875	1825-3225	
	Sollevamento libero FEM "A"	h_2	mm	160	1090-2140	1090-2590	
	Sollevamento libero FEM "B"	h_2	mm	160	1045-2095	1045-2445	
	Ingombro massimo FEM "A"	h_4	mm	3000-5800	2955-5055	3810-8010	
	Ingombro massimo FEM "B"	h_4	mm	3030-5830	3000-5100	3975-8175	
	Inclinazione in avanti	a	°	6		6	
	Inclinazione indietro	b	°	10 (con vetro anteriore 8)		8	
	Distanza del carico	x	mm	450		475	
	Gommatura	a/p		23x10-12 // 21x8-9		23x10-12 // 21x8-9	
	Larghezza massima	B	mm	1194 (gemellato 1722)		1280 (gemellato 1722)	
	Lunghezza totale	L_2	mm	2770		2795	
Larghezza corridoio di lavoro	A_{st}	mm	(1000x1200)4127 // (1200x800)4327		(1000x1200)4152 // (1200x800)4352		
Carreggiata	a/p	mm	1048/920 (gem=1220/920)		1048/920 (gem=1220/920)		

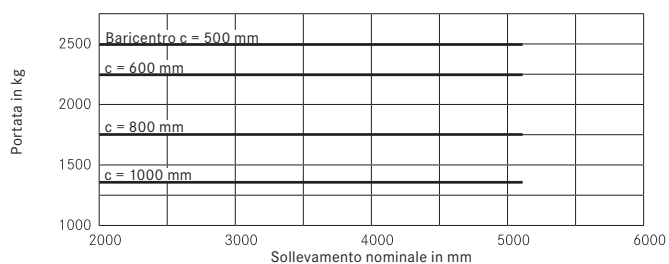
Portate RX 70-22 con castello TELE e Niho



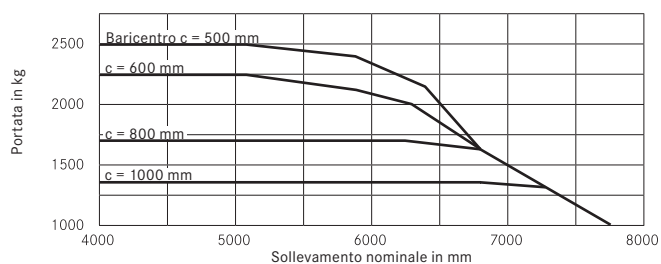
Portate RX 70-22 con castello triplex



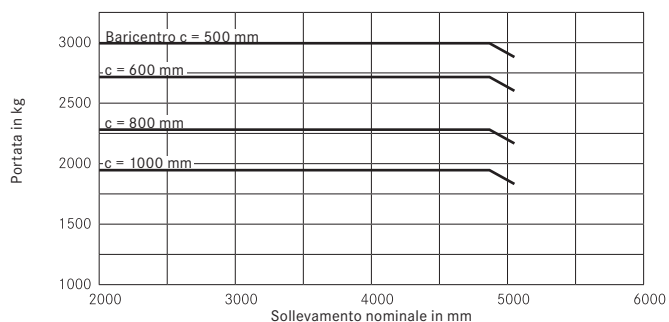
Portate RX 70-25 con castello TELE e Niho



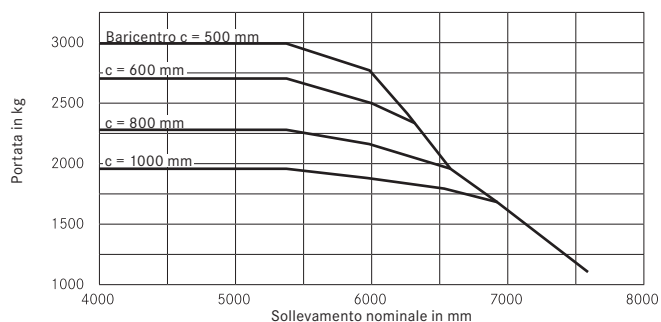
Portate RX 70-25 con castello triplex



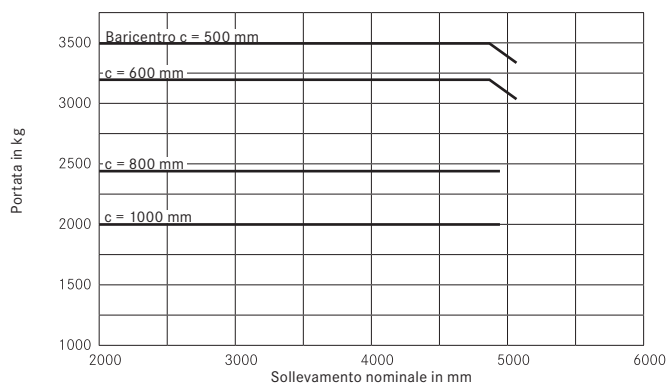
Portate RX 70-30 con castello TELE e Niho



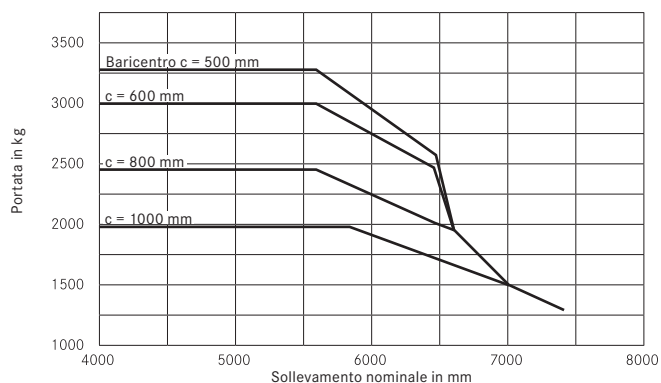
Portate RX 70-30 (7323 e 7327) con castello triplex



Portate RX 70-35 con castello TELE e Niho



Portate RX 70-35 con castello triplex



Principio costruttivo.

Carrello elevatore a contrappeso con sistema di trazione anteriore e motore termico a combustione interna.

Di serie l'ingombro del carrello è idoneo per l'utilizzo all'interno di containers standard 8'6".

Trazione.

- Sistema di trazione realizzato con tecnologia ibrida diesel-elettrica.
- Moderni motori diesel e GPL con generatore in corrente alternata trifase.
- Carrello in versione GPL con catalizzatore* a tre vie.
- *Dotazione di serie oppure optional
- Freno a dischi lamellari in bagno d'olio, esente da manutenzione.
- Ventola idraulica per il circuito di raffreddamento del motore.

Carrello Full Hybrid (RX 70 30/35 H)

- Trazione ibrida Diesel-elettrica con recupero e immagazzinamento dell'energia di frenatura (Sistema a supercapacitore - Ultracaps)
- Utilizzo dell'energia recuperata in fase di accelerazione

Ergonomia.

- Abitacolo conducente ampio e ben dimensionato.
- Elevato comfort di guida grazie alla disposizione ottimale degli elementi di comando e controllo.
- Ottime condizioni di visibilità su tutti i lati.

Sicurezza.

- Il baricentro basso e l'assale sterzante oscillante assicurano un'eccezionale stabilità.
- Elevate portate residue anche alle massime altezze di sollevamento.
- Eccellente stabilità di marcia anche in curva, senza dover ricorrere a sensori elettronici di ausilio.

Salvaguardia dell'ambiente.

- Consumo di carburante estremamente basso per tutti i cicli di lavoro.
- Ridotte emissioni di gas di scarico in ottemperanza alla Direttiva 97/68/CEE.

Carrello Full Hybrid (RX70 30/35 H).

- Sistema di trazione ibrido Eco-friendly
- Ulteriore riduzione dei consumi sino al 20%.
- Riduzione delle emissioni di CO₂
- Riduzione della rumorosità grazie alla riduzione del numero di giri del motore durante la trazione ed il sollevamento.

Service.

- Intervalli di manutenzione solo ogni 1000 ore di esercizio.
- Rapida identificazione delle anomalie in caso di eventuale malfunzionamento grazie al sistema di diagnosi computerizzata.
- Accesso agevole a tutti i componenti per la manutenzione.

Caratteristiche tecniche.

Posto di guida.

- Ampio gradino di accesso ribassato.
- Maniglia integrata nella protezione conducente per differenti altezze di presa.
- Ampio vano poggiatesta con la pedana rivestita in materiale antivibrazione e disposizione dei pedali di tipo automobilistico.
- Servosterzo idraulico con volante di piccole dimensioni, spostato leggermente verso sinistra, per aumentare l'ergonomia.
- Il piantone dello sterzo, di forma sottile, è fonte di potenziale disturbo per l'operatore.
- Completo display di controllo delle funzioni del carrello alla destra del piantone sterzo.

Programma di risparmio Blue-Q.

- Attivazione della modalità di efficienza Blue-Q con pressione di un pulsante.
- Risparmio di energia grazie all'ottimizzazione delle linee caratteristiche della trazione senza riduzione del rendimento dei processi di lavoro.
- Disinserimento intelligente delle utenze elettriche.
- Risparmio fino al 10 % nel consumo di energia a secondo del profilo di impiego e dell'allestimento.

Regolazione dei parametri di guida.

- L'accelerazione e la frenatura del carrello vengono comandate esclusivamente mediante il pedale acceleratore.
- Cinque livelli di marcia, impostabili direttamente dal conducente.
- Per ogni singolo livello di marcia è possibile la regolazione personalizzata di velocità, accelerazione e frenatura.
- Regolazione intelligente della trazione con riduzione del numero di giri quando il carrello è in fase di decelerazione.

Impianto elettrico.

- Realizzato secondo la moderna tecnologia CAN-Bus.
- Allestimento elettrico in esecuzione 12 Volt.
- High Speed Bus per la regolazione della trazione.
- Bus a disposizione per la connessione di utenze elettriche supplementari.
- Cablaggi con guaina di protezione e connettori a tenuta stagna.

Castello di sollevamento e impianto idraulico.

- Pompa idraulica a portata variabile in funzione del reale fabbisogno.
- L'impianto idraulico di sollevamento è indipendente dal sistema di trazione. In tal modo non è necessaria la funzione di inching.
- Castelli di sollevamento a grande vista libera, disponibili in versione telescopica, NiHo e triplex.
- Piastra portaforche di nuova concezione con visibilità ottimizzata grazie al particolare tipo di profili impiegati.

Allestimenti (optional).

Gommatura.

- Disponibile in esecuzione superelastica o con pneumatici, in versione singola o gemellata.

Motore.

- Carrello con motore a gas disponibile con bombola o in alternativa con serbatoio.
- Filtro rigenerante per particolati, installato nel contrappeso, oppure sistema con filtro a cartuccia sostituibile.
- Radiatore ad alveoli maggiorati con filtro aria supplementare per l'impiego del carrello in ambienti polverosi.

Cabina conducente.

- Abitacolo modulare, dotato di parabrezza, lunotto posteriore e vetro superiore.
- Portiere incernierate posteriormente, ad ampia apertura, con finestrini scorrevoli.
- Tergicristalli ad ampio raggio sia per il parabrezza che per il lunotto posteriore. L'impianto lavavetri è disponibile di serie.
- Lunotto termico di serie.
- Retrovisore interno e specchietti esterni infrangibili.
- Sedile conducente confortevole, disponibile in diverse varianti: con rivestimento in tessuto, con ammortizzamento ad aria, con riscaldamento, con supporti lombari, con schienale allungabile.
- Radio con lettore CD, integrata nel rivestimento interno della protezione conducente.

Elementi di comando.

- Selezione della marcia mediante comando a doppio pedale.
- Azionamento funzioni idrauliche mediante joystick, fingertip o minileve.

Allestimento elettrico e impianto elettronico di gestione.

- Funzione Tempomat.
- Impianto di illuminazione di tipo automobilistico, idoneo anche per la circolazione stradale del carrello.
- Fari di lavoro anteriori e/o posteriori fissati alla protezione conducente.
- Predisposizione per installazione sistema MMS (gestione dei flussi di materiale).
- FleetManager - Assegnazione codici di accesso, analisi dati di esercizio del carrello e registratore di incidenti.

Castello di sollevamento e impianto idraulico.

- Impianto idraulico supplementare per il comando delle attrezzature aggiuntive.
- Forche disponibili con diverse lunghezze.
- Piastre portaforche disponibili in differenti larghezze.
- Attrezzature supplementari idonee per ogni tipologia di merci.
- Serbatoio olio per l'attenuazione dei contraccolpi nel sistema idraulico.



STILL



Contatto

OM Carrelli Elevatori S.p.A.

Viale De Gasperi, 7

I-20020 Lainate (MI)

Telefono: +39 02 93765-1

Fax: +39 02 93765-450

Per ulteriori informazioni:

www.om-still.it