

## RX 70 Caractéristiques Techniques Chariot-élévateur diesel ou GPL

---

[RX 70-20/600](#)

[RX 70-25](#)

[RX 70-25/600](#)

[RX 70-30](#)

[RX 70-30/600](#)

[RX 70-35](#)





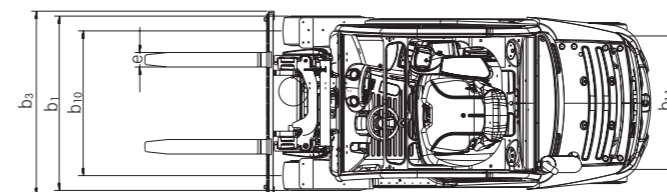
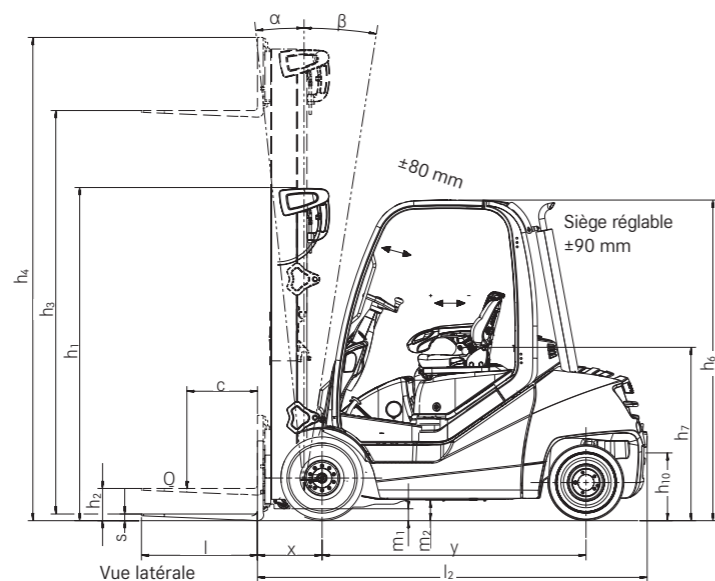
				STILL	STILL	STILL	STILL	STILL	STILL	STILL	STILL	STILL	STILL	STILL	STILL	
Caractéristiques	1.1	Constructeur														
	1.2	Modèle		<b>RX 70-20/600</b>	<b>RX 70-20T/600</b>	<b>RX 70-25</b>	<b>RX 70-25/600</b>	<b>RX 70-25 T</b>	<b>RX 70-25 T/600</b>	<b>RX 70-30</b>	<b>RX 70-30/600</b>	<b>RX 70-30 T</b>	<b>RX 70-30 T/600</b>	<b>RX 70-35</b>	<b>RX 70-35 T</b>	
	1.2.1	Numéro de modèle du constructeur		7394	7400	7395	7396	7401	7402	7397	7398	7403	7404	7399	7405	
	1.3	Entraînement		Diesel	GPL	Diesel	Diesel	GPL	GPL	Diesel	Diesel	GPL	GPL	Diesel	GPL	
	1.4	Utilisation		Siège	Siège	Siège	Siège	Siège	Siège	Siège	Siège	Siège	Siège	Siège	Siège	
	1.5	Capacité de charge nominale	Q	kg	2000	2000	2500	2500	2500	3000	3000	3000	3000	3000	3500	3500
	1.6	Distance au centre de charge	c	mm	600	600	500	600	500	600	500	600	500	600	500	500
	1.8	Distance à la charge	x	mm	455	455	455	460	455	460	468	468	468	468	468	468
	1.9	Empattement	y	mm	1760	1760	1760	1820	1760	1820	1820	1820	1820	1820	1820	1820
Poids	2.1	Poids à vide		kg	4009	4090	4009	4329	4090	4410	4362	4638	4443	4719	4638	4719
	2.2	Charge sur essieu en charge	avant/arrière	kg	5178/831	5250/840	5763/746	5959/870	5908/682	6032/878	6637/725	6788/850	6710/733	6860/859	7389/749	7462/757
	2.3	Charge sur essieu à vide	avant/arrière	kg	1980/2020	2051/2039	1980/2030	2003/2326	2051/2039	2076/2334	2042/2321	2028/2611	2114/2329	2100/2619	2028/2611	2100/2619
Roues	3.1	Pneus & roues		PPS	PPS	PPS	PPS	PPS	PPS	PPS	PPS	PPS	PPS	PPS	PPS	
	3.2	Dimensions des PPS	avant		23x9-10	23x9-10	23x9-10	23x9-10	23x9-10	23x9-10	23x9-10	23x10-12	23x9-10	23x10-12	23x10-12	23x10-12
	3.3	Dimensions des PPS	arrière		21x8-9	21x8-9	21x8-9	21x8-9	21x8-9	21x8-9	21x8-9	21x8-9	21x8-9	21x8-9	21x8-9	21x8-9
	3.5	Nombre de roues (x = motrice)	avant/arrière		2x/2	2x/2	2x/2	2x/2	2x/2	2x/2	2x/2	2x/2	2x/2	2x/2	2x/2	2x/2
	3.6	Voie	avant	b <sub>10</sub>	mm	992	992	992	992	992	992	952	992	952	952	952
	3.7	Voie	arrière	b <sub>11</sub>	mm	920	920	920	920	920	920	920	920	920	920	920
	4.1	Inclinaison mât de levage/tablier porte-fourches	avant/arrière	α/β	°	6/7	6/7	6/7	6/7	6/7	6/7	6/7	6/7	6/7	6/7	6/7
Principales dimensions	4.2	Hauteur mât de levage	replié	h <sub>1</sub>	mm	2175	2175	2175	2175	2175	2175	2175	2175	2175	2175	2175
	4.3	Levée libre		h <sub>2</sub>	mm	160	160	160	160	160	160	160	160	160	160	160
	4.4	Levée		h <sub>3</sub>	mm	2970	2970	2970	2970	2970	2970	2970	2970	2970	2970	2970
	4.5	Hauteur mât de levage	déployé	h <sub>4</sub>	mm	3610	3610	3610	3610	3610	3760	3760	3760	3760	3760	3760
	4.7	Hauteur au-dessus du toit de protection (cabine)		h <sub>6</sub>	mm	2190	2190	2190	2190	2190	2190	2195	2190	2195	2195	2195
	4.8	Hauteur assise de siège		h <sub>7</sub>	mm	1220	1220	1220	1220	1220	1220	1220	1220	1220	1220	1220
	4.12	Hauteur d'attelage		h <sub>10</sub>	mm	340/455	340/455	340/455	340/455	340/455	340/455	340/455	340/455	340/455	340/455	340/455
	4.19	Longueur totale		l <sub>1</sub>	mm	3607	3607	3607	3702	3607	3702	3775	3702	3775	3775	3775
	4.20	Longueur au talon des fourches		l <sub>2</sub>	mm	2607	2607	2607	2702	2607	2702	2702	2775	2702	2775	2775
	4.21	Largeur hors tout		b <sub>1</sub>	mm	1199	1199	1199	1199	1199	1199	1200	1199	1200	1200	1200
	4.22	Épaisseur des bras de fourches		s	mm	40	40	40	45	40	45	50	50	50	50	50
	4.22.1	Largeur des bras de fourches		e	mm	100	100	100	100	100	100	100	100	100	100	100
	4.22.2	Longueur des bras de fourches		l	mm	1000	1000	1000	1000	1000	1000	1000	1000	1000	1000	1000
	4.23	Tablier porte- fourches ISO 2328, classe/forme A, B				ISO II A	ISO II A	ISO II A	ISO II A	ISO II A	ISO II A	ISO III A	ISO III A	ISO III A	ISO III A	ISO III A
	4.24	Largeur du tablier porte- fourches		b <sub>3</sub>	mm	1150	1150	1150	1150	1150	1150	1150	1150	1150	1150	1150
	4.31	Garde au sol sous le mât avec charge		m <sub>1</sub>	mm	120	120	120	120	120	115	120	115	120	115	115
	4.32	Garde au sol à mi-empattement		m <sub>2</sub>	mm	140	140	140	140	140	140	135	140	135	140	140
	4.33	Largeur d'allée avec palette 1000 x 1200 en travers		A <sub>st</sub>	mm	3924	3924	3924	4044	3924	4044	4052	4136	4052	4136	4136
	4.34	Largeur d'allée avec palette 800 x 1200 en longueur		A <sub>st</sub>	mm	4125	4125	4125	4244	4125	4244	4252	4336	4252	4336	4336
	4.35	Rayon de giration		W <sub>a</sub>	mm	2270	2270	2270	2384	2270	2384	2468	2384	2468	2468	2468
	4.36	Distance de l'axe de rotation la plus petite		b <sub>13</sub>	mm	469	469	469	595	496	595	640	595	640	640	640
Performances	5.1	Vitesse de translation	avec/sans charge	km/h	21/21	21/21	21/21	21/21	21/21	21/21	21/21	21/21	21/21	21/21	21/21	21/21
	5.2	Vitesse de levée	avec/sans charge	m/s	0,63/0,65	0,61/0,63	0,63/0,65	0,63/0,65	0,61/0,63	0,61/0,63	0,58/0,60	0,58/0,60	0,56/0,60	0,56/0,60	0,58/0,60	0,56/0,58
	5.3	Vitesse de descente	avec/sans charge	m/s	0,60/0,53	0,60/0,53	0,60/0,53	0,60/0,53	0,60/0,53	0,60/0,53	0,60/0,53	0,60/0,53	0,60/0,53	0,60/0,53	0,60/0,53	0,60/0,53
	5.5	Force de traction avec charge		N	23500	17500	24100	24000	18000	21000	24000	24000	23000	25500	24000	26000
	5.5.1	Force de traction sans charge		N	14400	13500	14400	15000	13500	17000	15000	15000	14500	15000	15000	15000
	5.7	Rampe	avec/sans charge	%	35/30	29/26	37/30	30/27	30/28	32/31	28/27	26/25	32/31	29/25	25/25	28/25
	5.9	Temps d'accélération	avec/sans charge	s	4,8/4,4	4,8/4,5	4,9/4,5	5,0/4,5	4,9/4,5	5/4,6	5,1/4,5	5,2/4,6	5/4,6	5,1/4,7	5,2/4,6	5,2/4,7
	5.10	Frein de service			Électrique/ hydraulique	Électrique/ hydraulique	Électrique/ hydraulique	Électrique/ hydraulique	Électrique/ hydraulique	Électrique/ hydraulique	Électrique/ hydraulique	Électrique/ hydraulique	Électrique/ hydraulique	Électrique/ hydraulique	Électrique/ hydraulique	Électrique/ hydraulique
	Moteur thermique	7.1	Constructeur du moteur			STILL	STILL	STILL	STILL	STILL	STILL	STILL	STILL	STILL	STILL	STILL
7.1.1		Type			DM02VB	PM02V	DM02VB	DM02VB	PM02V	PM02V	DM02VB	DM02VB	PM02V	PM02V	DM02VB	PM02V
7.2		Puissance du moteur selon ISO 1585		kW	45	36	45	45	36	36	45	45	36	36	45	36
7.3		Régime nominale		l/min	2150	2150	2150	2150	2150	2150	2150	2150	2150	2150	2150	2150
7.4		Nombre de cylindres			4	4	4	4	4	4	4	4	4	4	4	4
7.4.1		Cylindrée		cm <sup>3</sup>	2400	2400	2400	2400	2400	2400	2400	2400	2400	2400	2400	2400
		Norme antipollution selon la directive UE 2016/1628			EU V	EU V	EU V	EU V	EU V	EU V	EU V	EU V	EU V	EU V	EU V	EU V
7.5		Consommation de carburant selon EN 16796		l/h kg/h	2,4	2,6	2,5	2,7	2,7	2,8	2,8	2,9	2,8	2,9	3,0	3,0
7.9	Tension du réseau de bord		V	12	12	12	12	12	12	12	12	12	12	12	12	
Autres	8.1	Commande de traction			Diesel-électrique	Diesel-électrique	Diesel-électrique	Diesel-électrique	Diesel-électrique	Diesel-électrique	Diesel-électrique	Diesel-électrique	Diesel-électrique	Diesel-électrique	Diesel-électrique	
	10.1	Pression de service pour accessoires		bar	250	250	250	250	250	250	250	250	250	250	250	
	10.2	Débit d'huile pour accessoires		l/min	35	35	35	35	35	35	35	35	35	35	35	
	10.4	Capacité du réservoir		l/kg	58	11	58	58	11	11	58	58	11	11	58	11
	10.7	Niveau de pression acoustique L <sub>paZ</sub> <sup>1</sup> (poste conducteur)		dB(A)	76	74	76	76	74	74	76	76	74	74	76	74
	10.7.1	Niveau de puissance acoustique LWAZ (par cycle)		dB(A)	93	93	93	93	93	93	93	93	93	93	93	93
10.8	Crochet d'attelage, mode/type DIN			Boulons	Boulons	Boulons	Boulons	Boulons	Boulons	Boulons	Boulons	Boulons	Boulons	Boulons	Boulons	

<sup>1</sup> Valeurs différentes avec ou sans cabine

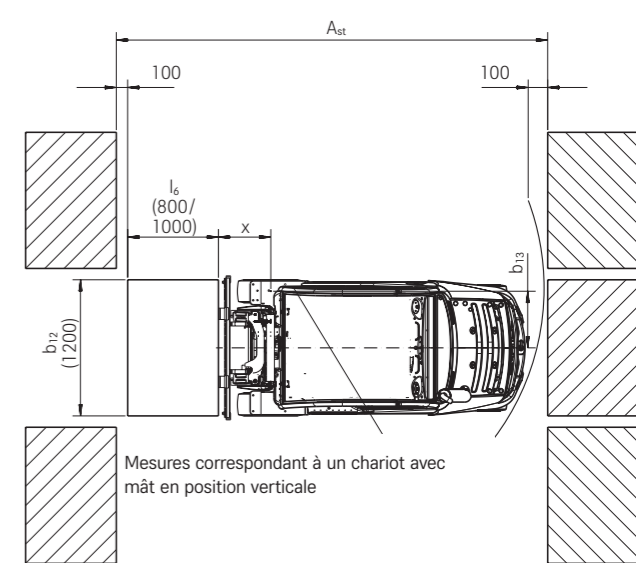


			Mât télescopique								Mât NiHo					Mât Triplex										
			h <sub>3</sub>	h <sub>1</sub>	h <sub>2</sub>	h <sub>4</sub>	α/β	216 / 368 / 535 / 673 / 826 / 902 (4R 1150 mm)			23*9-10/21*8-9					23*9-10/21*8-9										
RX 70-25 / RX 70-20/600	Levée nominale	h <sub>3</sub>	mm	2870	2970	3170	3270	3670	4170	4570	5070	2990	3090	3290	3690	4090	4590	4440	4590	4890	5390	5690	6040	6640	7390	
	Hauteur de construction	h <sub>1</sub>	mm	2125	2175	2275	2325	2525	2775	2975	3225	2125	2175	2275	2475	2675	2925	2125	2175	2275	2475	2575	2725	2925	3175	
	Levée libre	h <sub>2</sub>	mm	160	160	160	160	160	160	160	160	1500	1550	1650	1850	2050	2300	1500	1550	1650	1850	1950	2100	2300	2550	
	Hauteur la plus grande pour tabler 4 galets	h <sub>4</sub>	mm	3510	3610	3810	3910	4310	4810	5210	5710	3650	3750	3950	4350	4750	5250	5120	5270	5570	6070	6370	6720	7320	8070	
	Inclinaison	avant/arrière	α/β	°	6/7								6/7					6/7								
RX 70-25 / RX 70-20/600	Entraxe des crans de fourches		mm	216 / 368 / 535 / 673 / 826 / 902 (4R 1150 mm)																						
	Pneus & roues	avant/arrière		23*9-10/21*8-9										23*9-10/21*8-9					23*9-10/21*8-9							
	Voie	avant/arrière	mm	992/920								992/920					992/920					1096/920				
	Largeur maximale	b <sub>1</sub>	mm	1199								1199					1199					1303				
	RX 70-25 / RX 70-20/600	Levée nominale	h <sub>3</sub>	mm	2870	2970	3170	3270	3670	4170	4570	5070	2990	3090	3290	3690	4090	4590	4440	4590	4890	5390	5690	6040	6640	7390
Hauteur de construction		h <sub>1</sub>	mm	2125	2175	2275	2325	2525	2775	2975	3225	2125	2175	2275	2475	2675	2925	2125	2175	2275	2475	2575	2725	2925	3175	
Levée libre		h <sub>2</sub>	mm	160	160	160	160	160	160	160	160	1500	1550	1650	1850	2050	2300	1500	1550	1650	1850	1950	2100	2300	2550	
Hauteur la plus grande pour tabler 4 galets		h <sub>4</sub>	mm	3510	3610	3810	3910	4310	4810	5210	5710	3650	3750	3950	4350	4750	5250	5120	5270	5570	6070	6370	6720	7320	8070	
Inclinaison		avant/arrière	α/β	°	6/7								6/7					6/7								
RX 70-25 / RX 70-20/600	Entraxe des crans de fourches		mm	216 / 368 / 535 / 673 / 826 / 902 (4R 1150 mm)																						
	Pneus & roues	avant/arrière		23*9-10/21*8-9										23*9-10/21*8-9					23*9-10/21*8-9							
	Voie	avant/arrière	mm	992/920								992/920					992/920					1096/920				
	Largeur maximale	b <sub>1</sub>	mm	1199								1199					1199					1303				
	RX 70-30	Levée nominale	h <sub>3</sub>	mm	2870	2970	3170	3270	3670	4170	4570	5070	2990	3090	3290	3690	4090	4590	4440	4590	4890	5190	5390	5690	6040	6640
Hauteur de construction		h <sub>1</sub>	mm	2125	2175	2275	2325	2525	2775	2975	3225	2125	2175	2275	2475	2675	2925	2125	2175	2275	2375	2475	2575	2725	2925	3175
Levée libre		h <sub>2</sub>	mm	160	160	160	160	160	160	160	160	1490	1540	1640	1840	2040	2290	1490	1540	1640	1740	1840	1940	2090	2290	2540
Hauteur la plus grande pour tabler 4 galets		h <sub>4</sub>	mm	3660	3760	3960	4060	4460	4960	5360	5860	3660	3760	3960	4360	4760	5260	5120	5270	5570	5870	6070	6370	6720	7320	8070
Inclinaison		avant/arrière	α/β	°	6/7								6/7					6/7								
RX 70-30	Entraxe des crans de fourches		mm	267 / 368 / 540 / 673 / 876 (4R 1150 mm)																						
	Pneus & roues	avant/arrière		23*9-10/21*8-9										23*9-10/21*8-9					23*9-10/21*8-9							
	Voie	avant/arrière	mm	992/920								992/920					992/920					1050/920				
	Largeur maximale	b <sub>1</sub>	mm	1199								1199					1199					1298				
	RX 70-30 / RX 70-30/600	Levée nominale	h <sub>3</sub>	mm	2870	2970	3170	3270	3670	4170	4570	5070	2990	3090	3290	3690	4090	4590	4440	4590	4890	5190	5390	5690	6040	6640
Hauteur de construction		h <sub>1</sub>	mm	2125	2175	2275	2325	2525	2775	2975	3225	2125	2175	2275	2475	2675	2925	2125	2175	2275	2375	2475	2575	2725	2925	3175
Levée libre		h <sub>2</sub>	mm	160	160	160	160	160	160	160	160	1490	1540	1640	1840	2040	2290	1490	1540	1640	1740	1840	1940	2090	2290	2540
Hauteur la plus grande pour tabler 4 galets		h <sub>4</sub>	mm	3660	3760	3960	4060	4460	4960	5360	5860	3660	3760	3960	4360	4760	5260	5120	5270	5570	5870	6070	6370	6720	7320	8070
Inclinaison		avant/arrière	α/β	°	6/7								6/7					6/7								
RX 70-35 / RX 70-30/600	Entraxe des crans de fourches		mm	267 / 368 / 540 / 673 / 876 (4R 1150 mm)																						
	Pneus & roues	avant/arrière		23*10-12/21*8-9										23*10-12/21*8-9					23*10-12/21*8-9							
	Voie	avant/arrière	mm	952/920								1050/920					952/920					952/920				
	Largeur maximale	b <sub>1</sub>	mm	1200								1298					1200					1298				

Schémas cotés



Vue de dessus

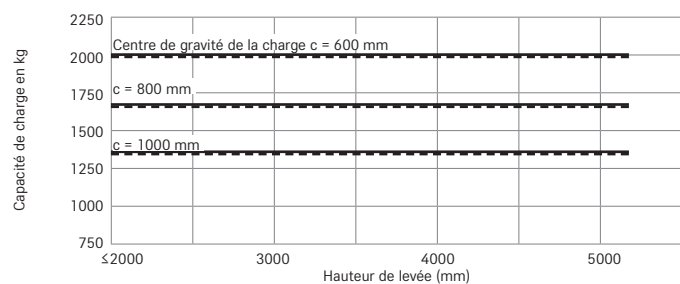


Mesures correspondant à un chariot avec mât en position verticale

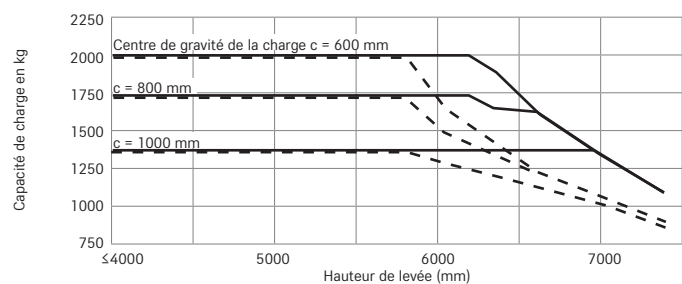
# RX 70-20/35 - Chariot-élévateur diesel ou GPL

## Capacités de charge nominales

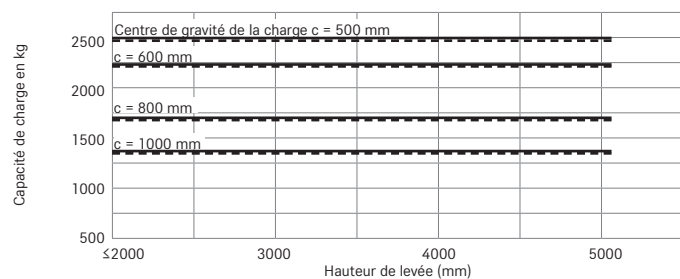
**RX 70-20/600 avec mât télescopique/NiHo**  
Bandages PPS



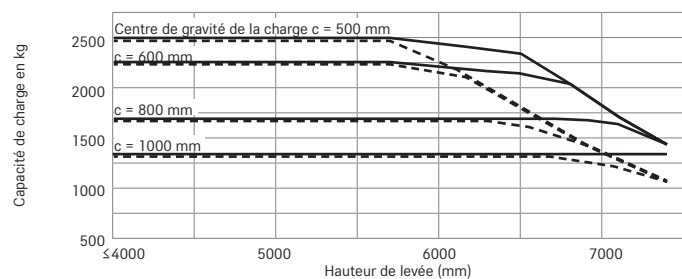
**RX 70-20/600 avec mât triplex**  
Bandages PPS



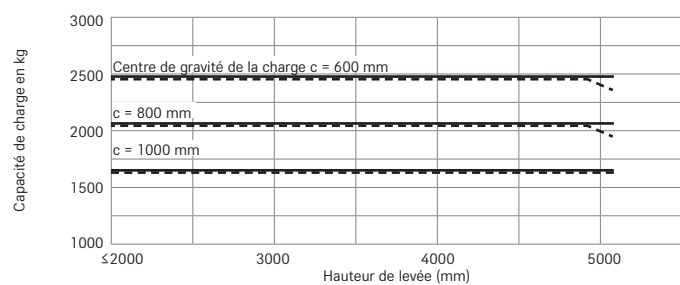
**RX 70-25 avec mât télescopique/NiHo**  
Bandages PPS



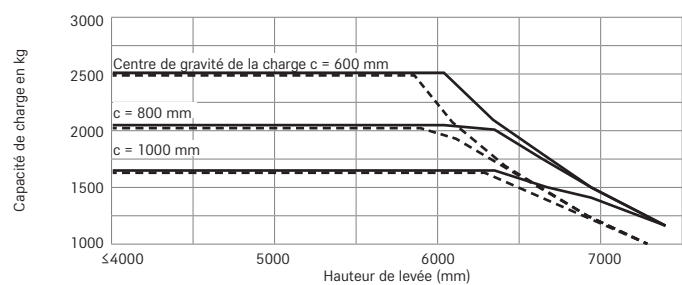
**RX 70-25 avec mât triplex**  
Bandages PPS



**RX 70-25/600 avec mât télescopique/NiHo**  
Bandages PPS



**RX 70-25/600 avec mât triplex**  
Bandages PPS

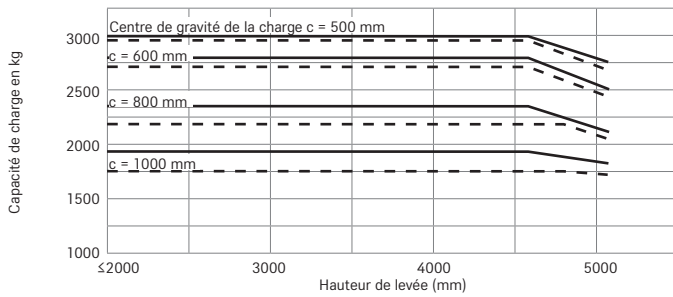


— avec fourche standard    - - - avec gerbeur latéral et fourche standard  
Valeurs susceptibles de variations selon l'équipement du chariot

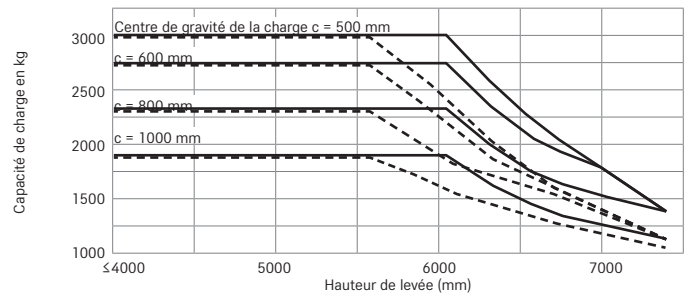
# RX 70-20/35 – Chariot-élévateur diesel ou GPL

## Capacités de charge nominales

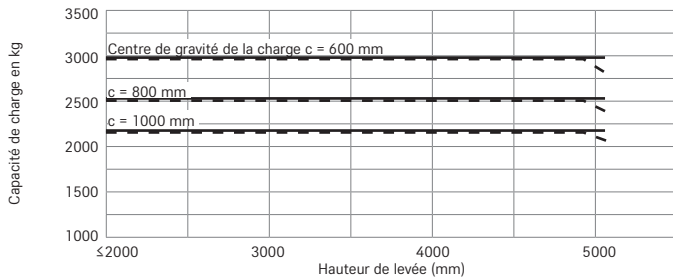
**RX 70-30 avec mât télescopique/NiHo**  
Bandages PPS



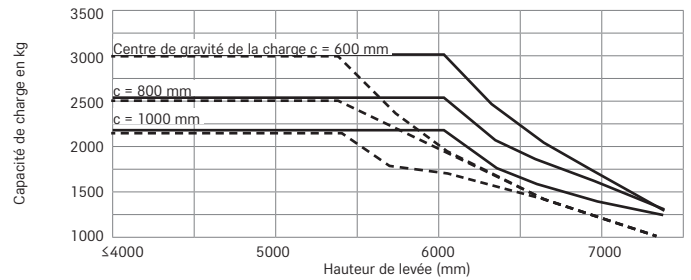
**RX 70-30 avec mât triplex**  
Bandages PPS



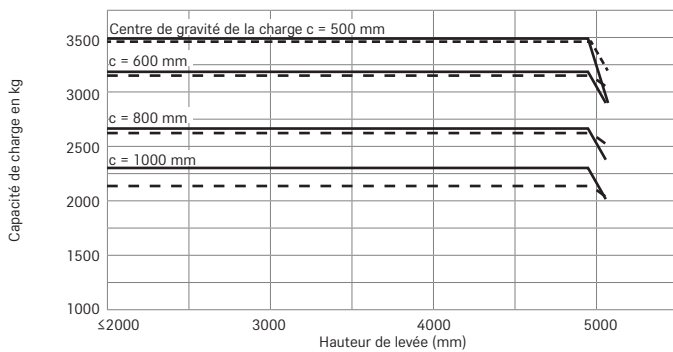
**RX 70-30/600 avec mât télescopique/NiHo**  
Bandages PPS



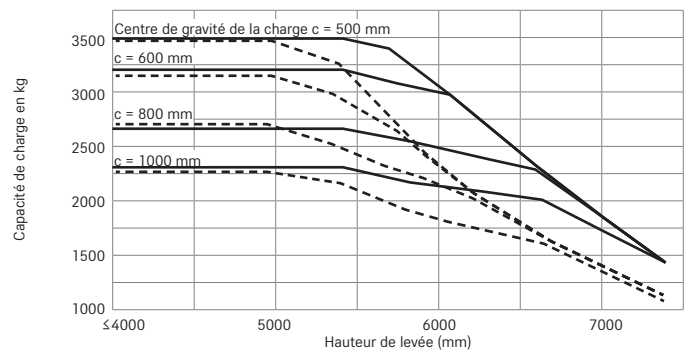
**RX 70-30/600 avec mât triplex**  
Bandages PPS



**RX 70-35 avec mât télescopique/NiHo**  
Bandages PPS



**RX 70-35 avec mât triplex**  
Bandages PPS



— avec fourche standard    - - - avec gerbeur latéral et fourche standard  
Valeurs susceptibles de variations selon l'équipement du chariot

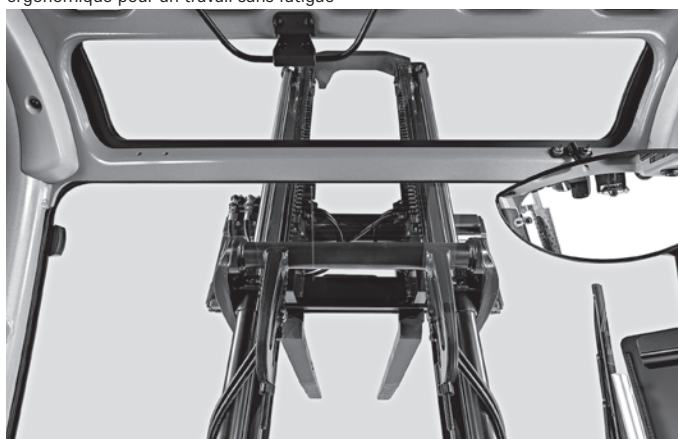
RX 70-20/35 – Chariot-élévateur diesel ou GPL  
Vues détaillées



Pour donner le meilleur de soi-même : cabine conducteur confortable et ergonomique pour un travail sans fatigue



Vitre de toit ouvrante pour une température agréable au poste de travail



Vision panoramique optimale : un mât étroit et une fenêtre extra large



Visibilité toujours optimale : stores pour les vitres avant, de toit et arrière



Un arrêt parfait et sûr dans toutes les situations grâce au frein de stationnement électrique



Commande intuitive : grande liberté de mouvement pour le cariste, pour lui permettre de travailler efficacement pendant longtemps



Réglage individuel de la colonne de direction



Commande sûre et intuitive avec le module d'affichage et de commande STILL Easy Control

## RX 70-20/35 – Chariot-élévateur diesel ou GPL Quand la puissance rencontre l'efficacité

Puissance, efficacité et précision : STILL Performance System avec des composants parfaitement adaptés les uns aux autres

Contrôle total : ordinateur de bord STILL Easy Control : fonctions de performance sur simple pression d'un bouton et informations clés affichées avec clarté

Visibilité optimale vers l'avant : visibilité optimale grâce à un mât étroit, de grandes fenêtres et un tableau de bord abaissé

À pleine puissance : Avec son moteur industriel offrant plus de 20 pour cent de puissance supplémentaires, le RX 70-20/35 amène encore plus de marchandises encore plus rapidement à destination – tout en restant incroyablement économique ! Tout cela est rendu possible par le STILL Performance System : des composants parfaitement adaptés les uns aux autres permettent d'associer un entraînement à la fois puissant et efficace et une commande précise et fine. Chaque RX 70-20/35 est conçu pour ravir son propriétaire pendant de nombreuses années : la rencontre de matériaux robustes, d'une structure compacte et d'une puissance inégalée. Ce modèle haute performance présente de nombreux atouts, dont vous pourrez profiter aisément dans toutes les situations grâce aux éléments de commande

intuitifs. Chaque détail de la confortable cabine conducteur est parfaitement étudié, du grand espace pour les pieds au tableau de bord abaissé pour une meilleure visibilité. Mais le cœur de l'intelligence de la cabine réside dans le STILL Easy Control. Cet ordinateur de bord intelligent permet d'accéder directement à certaines fonctions de performance au choix et affiche avec une grande clarté les informations clés sur le chariot élévateur. Demi-tour dans un espace exigü, circulation fréquente sur des rampes, conditions d'utilisation changeantes : avec le RX 70-20/35, votre manutention reste parfaitement sous contrôle à tout moment, même dans les situations difficiles et exigeantes. Découvrez l'incarnation de la performance intelligente !



### Les facteurs « Simply Efficient » : des critères de performance comme indicateurs d'efficacité et de rentabilité

#### Simply easy

- Commande intuitive : concept de commande intuitive et identique sur toute la série RX
- Montez, installez-vous, et c'est parti : cabine de conduite spacieuse avec colonne de direction réglable
- D'un simple regard... ou clic : l'ordinateur de bord STILL Easy Control active les fonctions de performance sur simple pression d'un bouton et affiche les informations clés avec clarté
- Le travail, version simplifiée : de nombreuses fonctions d'assistance facilitent le travail et renforcent la sécurité

#### Simply powerful

- Puissance maximale : la rencontre d'un entraînement puissant et d'une commande ultra précise
- Manutention efficace : vitesse de translation de jusqu'à 21 km/h
- Grande rapidité : le fonctionnement parallèle permet d'actionner la translation et le levage ou l'inclinaison simultanément
- Puissance parfaitement dosée : pompe hydraulique à réglage électrique
- Le nouveau STILL Performance System offre un système global composé d'éléments d'entraînement et de fonctions de commande parfaitement adaptés les uns aux autres
- À la fois puissant et silencieux, le moteur thermique hybride diesel-électrique permet à la fois de profiter d'une excellente capacité de manutention et d'une consommation réduite, d'une faible émission sonore, et donc d'une empreinte environnementale réduite au maximum

#### Simply safe

- Vision panoramique parfaite : grandes fenêtres, y compris sur le toit de protection
- Tenue de route et stabilité : excellente stabilité dans les virages et centre de gravité du chariot abaissé
- Contrôle de sécurité guidé : le chariot ne peut être mis en marche qu'après un contrôle de fonctionnement guidé par des instructions affichées à l'écran
- Montée et descente en toute sécurité : marche-pied large, antidérapant et visible de haut, et poignée sur le toit de protection
- Force motrice constante : chaque roue motrice est gérée individuellement et assure en permanence la tenue de route du chariot élévateur

#### Simply flexible

- Options de commande flexibles : mini-leviers, Fingertip ou Joystick 4Plus
- Sécurité et confort dans toutes les situations : réglages flexibles du comportement de traction et de levage
- Adaptation sur mesure : nombreuses options d'équipement pour une performance maximale dans chaque domaine d'utilisation

#### Simply connected

- Performance Boost digital : interface en option pour intégration à un logiciel de gestion de flotte comme STILL neXXt fleet
- Connexion flexible : Grâce à la préparation MMS, le chariot élévateur s'intègre parfaitement à tout système de gestion des flux de matériels



	RX 70-20/600	RX 70-20/600 T <sup>1</sup>	RX 70-25	RX 70-25 T <sup>1</sup>	RX 70-25/600	RX 70-25/600 T <sup>1</sup>	RX 70-30	RX 70-30 T <sup>1</sup>	RX 70-30/600	RX 70-30/600 T <sup>1</sup>	RX 70-35	RX 70-35 T <sup>1</sup>
<b>Poste de conduite</b>												
Poste de conduite amortissant les chocs pour un confort optimal sur les sols irréguliers	●	●	●	●	●	●	●	●	●	●	●	●
Toit de protection en acier	●	●	●	●	●	●	●	●	●	●	●	●
Protection contre les intempéries disponible en différentes versions	○	○	○	○	○	○	○	○	○	○	○	○
Cabine conducteur	○	○	○	○	○	○	○	○	○	○	○	○
Cabine bâchée	○	○	○	○	○	○	○	○	○	○	○	○
Pare-brise, lunette arrière et vitre de toit teintés, essuie-glace/lave-glace	○	○	○	○	○	○	○	○	○	○	○	○
Cabine conducteur surbaissée (hauteur env. 2120 mm)	○	○	○	○	○	○	○	○	○	○	○	○
Commande de translation monopédale	●	●	●	●	●	●	●	●	●	●	●	●
Commande de translation double-pédale	○	○	○	○	○	○	○	○	○	○	○	○
Rangements intégrés et porte-boisson	●	●	●	●	●	●	●	●	●	●	●	●
Afficheur et touches de fonction étanches aux projections d'eau	●	●	●	●	●	●	●	●	●	●	●	●
Support d'écriture avec presse-papiers (amovible) et éclairage	○	○	○	○	○	○	○	○	○	○	○	○
Siège conducteur Grammer avec revêtement en similicuir	●	●	●	●	●	●	●	●	●	●	●	●
Siège conducteur Grammer confort avec soutien lombaire et revêtement textile	○	○	○	○	○	○	○	○	○	○	○	○
Siège conducteur Grammer exclusif avec revêtement similicuir ou tissu, assise extra large, grand débattement de suspension, soutien lombaire, rallonge de dossier réglable en hauteur et chauffage intégré	○	○	○	○	○	○	○	○	○	○	○	○
Platine de siège conducteur sur ressorts (absorption des vibrations nocives)	○	○	○	○	○	○	○	○	○	○	○	○
Écran couleur avec menu intuitif	●	●	●	●	●	●	●	●	●	●	●	●
Prise 12 volts et port USB	●	●	●	●	●	●	●	●	●	●	●	●
Radio DAB+/lecteur MP3 avec port USB/Bluetooth et dispositif mains libres	○	○	○	○	○	○	○	○	○	○	○	○
Vitre de toit ouvrante	○	○	○	○	○	○	○	○	○	○	○	○
Pare-soleil et stores	○	○	○	○	○	○	○	○	○	○	○	○
Chauffage cabine (circuit d'eau chaude + soufflerie) avec événements de dégivrage sur pare-brise et pieds conducteur	○	○	○	○	○	○	○	○	○	○	○	○
Climatisation	○	○	○	○	○	○	○	○	○	○	○	○
<b>Mât</b>												
Mât télescopique haute visibilité avec et sans levée libre totale	○	○	○	○	○	○	○	○	○	○	○	○
Mât Triplex haute visibilité	○	○	○	○	○	○	○	○	○	○	○	○
Protection anti-usure des bras de fourches	○	○	○	○	○	○	○	○	○	○	○	○
Différentes largeurs de tablier porte-fourches, translateur et positionneur de fourche intégrés	○	○	○	○	○	○	○	○	○	○	○	○
Dossier de charge	○	○	○	○	○	○	○	○	○	○	○	○
Recentrage vertical automatique du mât	○	○	○	○	○	○	○	○	○	○	○	○
Accumulateur hydraulique intégré au circuit de levage (amortissement des à-coups)	○	○	○	○	○	○	○	○	○	○	○	○
Inclinaison avant/arrière du mât 6/7 degrés	●	●	●	●	●	●	●	●	●	●	●	●
<b>Pneus &amp; roues</b>												
PPS (simples ou jumelés)	●	●	●	●	●	●	●	●	●	●	●	●
PPS (non marquants ou antistatiques)	○	○	○	○	○	○	○	○	○	○	○	○
Pneus pneumatiques simples ou jumelés	○	○	○	○	○	○	○	○	○	○	○	○
<b>Système hydraulique</b>												
Technologie à électrovannes électroproportionnelles assurant des mouvements particulièrement fluides et précis	●	●	●	●	●	●	●	●	●	●	●	●
Jusqu'à trois circuits hydrauliques pour le contrôle des équipements auxiliaires	○	○	○	○	○	○	○	○	○	○	○	○
Possibilité de configuration individuelle des fonctions hydrauliques	●	●	●	●	●	●	●	●	●	●	●	●
Mini-levers avec accodoir (deux leviers)	●	●	●	●	●	●	●	●	●	●	●	●
Mini-levers avec accodoir (trois ou quatre leviers) ; Joystick 4Plus ou Fingertip	○	○	○	○	○	○	○	○	○	○	○	○
Cinq programmes de conduite (paramètres d'accélération et de freinage)	●	●	●	●	●	●	●	●	●	●	●	●
Programme d'économie d'énergie Blue-Q	●	●	●	●	●	●	●	●	●	●	●	●
Accélération et inversion du sens de marche progressives et sans à-coup	●	●	●	●	●	●	●	●	●	●	●	●
Moteurs sans entretien pour la traction, la direction assistée et le levage	●	●	●	●	●	●	●	●	●	●	●	●
Sous-ensembles de traction et de levage étanches (poussières et projections)	●	●	●	●	●	●	●	●	●	●	●	●
Filtre à air sec avec témoin d'entretien	●	●	●	●	●	●	●	●	●	●	●	●
Filtre à air supplémentaire ou préfiltre cyclonique	○	○	○	○	○	○	○	○	○	○	○	○
Réservoirs GPL 55 et 70 l	—	○	—	○	—	○	—	○	—	○	—	○
Arrêt automatique du moteur	○	○	○	○	○	○	○	○	○	○	○	○
Préchauffage du moteur via une alimentation externe	○	○	○	○	○	○	○	○	○	○	○	○
Pot catalytique trois voies régulé	○	●	○	●	○	●	○	●	○	●	○	●
Réduction des émissions sonores avec un pack d'isolation en option	○	○	○	○	○	○	○	○	○	○	○	○
Diesel avec filtre à particules	●	●	●	●	●	●	●	●	●	●	●	●
<b>Freins</b>												
Freins multi-disques à bain d'huile sans usure	●	●	●	●	●	●	●	●	●	●	●	●
Frein de stationnement électrique	●	●	●	●	●	●	●	●	●	●	●	●
<b>Sécurité</b>												
Centre de gravité surbaissé et suspension pendulaire surélevée de l'essieu directeur maximisant la stabilité	●	●	●	●	●	●	●	●	●	●	●	●
Montée et descente facilitées et sécurisées : marches surdimensionnées avec revêtement antidérapant	●	●	●	●	●	●	●	●	●	●	●	●
Grille sur le toit de protection	○	○	○	○	○	○	○	○	○	○	○	○
Profilés de toit de protection affinés pour une visibilité dégagée sous tous les angles	●	●	●	●	●	●	●	●	●	●	●	●
Système de retenue EasyBelt - bouclage et débouclage rapide et sûr	○	○	○	○	○	○	○	○	○	○	○	○
Système de retenue IWS Arceaux de sécurité des deux côtés	○	○	○	○	○	○	○	○	○	○	○	○
Système d'éclairage de circulation en version LED (homologables)	○	○	○	○	○	○	○	○	○	○	○	○
Projecteur de travail en version LED	○	○	○	○	○	○	○	○	○	○	○	○
Signal lumineux clignotant	○	○	○	○	○	○	○	○	○	○	○	○
Avertisseur lumineux (STILL Safety Light - spots bleus)	○	○	○	○	○	○	○	○	○	○	○	○
Contrôle de la ceinture de sécurité (conduite possible uniquement avec la ceinture bouclée)	●	●	●	●	●	●	●	●	●	●	●	●
Curve Speed Control	●	●	●	●	●	●	●	●	●	●	●	●
Limiteur de vitesse (réglable par le cariste)	○	○	○	○	○	○	○	○	○	○	○	○
Tempomat (régulateur de vitesse)	○	○	○	○	○	○	○	○	○	○	○	○
Capteur de hauteur de levage pour la mesure exacte de la hauteur de levage avec fonctions d'assistance en option	○	○	○	○	○	○	○	○	○	○	○	○
Assistance à la stabilité Dynamic Load Control	○	○	○	○	○	○	○	○	○	○	○	○
Mesure de la charge (précision de ±2%)	○	○	○	○	○	○	○	○	○	○	○	○
FleetManager : autorisation d'accès, reconnaissance des chocs et rapports	○	○	○	○	○	○	○	○	○	○	○	○

<sup>1</sup> GPL ● Standard ○ En option — Non disponible



STILL  
6 Bd Michael Faraday  
Serris - CEDEX 4  
77716 Marne-la-Vallée  
France  
Tél: +33 1 64 17 40 00

[info@still.fr](mailto:info@still.fr)

**Pour plus d'informations, consultez le site**  
**[www.still.fr](http://www.still.fr)**

STILL S.A.  
Vosveld 9  
2110 Wijnegem  
La Belgique  
Tél: +32 3 360 62 00  
Fax: +32 3 326 21 42  
[info@still.be](mailto:info@still.be)

**Pour plus d'informations, consultez le site**  
**[www.still.be](http://www.still.be)**

STILL S.A.  
Succursale Suisse Romande  
Rue de la Cité 20  
1373 Chavornay  
La Suisse  
Tél: +41 21 946 40 80  
Fax: +41 21 946 40 92

[info@still.ch](mailto:info@still.ch)

**Pour plus d'informations, consultez le site**  
**[www.still.ch](http://www.still.ch)**

STILL S.A. Luxembourg Branche  
Zoning Industriel 11, Um Wöller  
4410 Soleuvre (Sanem)  
Luxembourg  
Tél: +352 27 84 85 91  
Fax: +352 27 84 85 92  
[info@still-luxembourg.lu](mailto:info@still-luxembourg.lu)

**Pour plus d'informations, consultez le site**  
**[www.still-luxembourg.lu](http://www.still-luxembourg.lu)**

STILL a la certification qualité,  
sécurité au travail,  
protection de l'environnement et  
gestion de l'énergie.

