



Maximale Hubhöhe: 17,56 m
Maximale Übergreifhöhe: 14,25 m
Elektronisch gesteuerter, hydrostatischer Antrieb
Automatischer Niveaueausgleich
Klappstützen

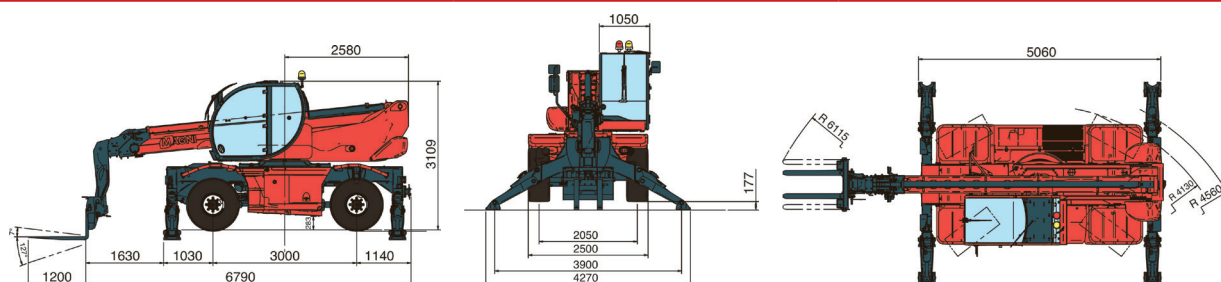
RTH 4.18 SMART

MASCHINEN-BEZEICHNUNG	Drehbarer Teleskopstapler	RTH 4.18 SMART	
	Maximale Tragkraft	4.000 kg (Schwerpunkt 500 mm)	
	Maximale Hubhöhe	17,56 m	
	Drehung	400 Grad (begrenzt)	
MOTOR	Typ	Deutz TCD 3.6 L4 - Stage IV	Deutz TCD 3.6 L4 EDG - erfüllt Stage III A
	Nennleistung	55,4 kW - 74 PS bei 2.200 U/min	55,4 kW - 74 PS bei 2.200 U/min
	Max. Drehmoment	390 Nm bei 1.300 U/min	390 Nm bei 1.300 U/min
	Hubraum	3,6 l	3,6 l
	Zylinderzahl	4 in Reihe	4 in Reihe
	Kraftstoffanlage	Dieselmotor mit Direkteinspritzung und Turboaufladung	Dieselmotor mit Direkteinspritzung und Turboaufladung
	Kühlanlage	Wassergekühlter Ladeluftkühler	Wassergekühlter Ladeluftkühler
ANTRIEB	Typ	Hydrostatisch	
	Modell	Bosch - Rexroth	
	Max. Druck	500 bar	
	Fördervolumina	Elektronisch geregelte Axialkolbenpumpe Verstellmotor	
	Getriebe	Dropbox-Getriebe mit 2 Fahrstufen für Vorwärts- und Rückwärtsfahrt	
ACHSEN UND BREMSEN	Typ	Achsen mit Planeten-Endantrieben	
	Hinterachse	Lenkachse	
	Vorderachse	Pendellenkachse mit Niveaueingleich +/- 10 Grad	
	Betriebsbremse	Ölbad-Lamellenbremse an jeder Achse, hydraulisch betätigt	
	Feststellbremse	Negativbremse, hydraulisch betätigt	
	Reifengröße	18 R19,5 (445/65 R19,5)	
LEISTUNGEN	Max. Fahrgeschwindigkeit	25 km/h	
	Max. Zugkraft am Lasthaken	83 kN	
	Steigfähigkeit	41 %	
	Wenderadius (mit Gabelzinken)	6.115 mm	
GEWICHT	Gesamtgewicht, unbeladen	14.750 kg	
	Auf Vorderachse, unbeladen (Ausleger eingefahren und abgesenkt)	7.000 kg	
	Auf Hinterachse, unbeladen (Ausleger eingefahren und abgesenkt)	7.750 kg	
FASSUNGS-VERMÖGEN DER BEHÄLTER UND ANLAGEN	Dieseldieselkraftstoff	180 l	180 l
	AdBlue	10 l	n.v.
	Hydrauliköl	190 l	190 l
	Motoröl	8 l	8 l
	Kühlflüssigkeit	20 l	20 l
HYDRAULIK-ANLAGE FÜR BEWEGUNGEN	Max. Betriebsdruck	270 bar	
	Anlagentyp	Load-Sensing-System	
	Betriebspumpe	Zahnradpumpe	
	Verteiler für Ausleger- und Oberwagenbewegungen	Danfoss - Elektroproportionalventil SIL 2	
	Verteiler für Stützen	Bosch Rexroth - Elektrohydraulische Aktuatoren	
	Bewegungssteuerung	Zwei 2-Achsen-Joysticks Danfoss mit Totmanneinrichtung - Steuerung mit CAN-Bus-Technologie	
NORMEN-KONFORMITÄT	EN 13849: Sicherheit von Maschinensteuerungen EN 13000: Vorgaben für Hydraulikkranne EN 280: Vorgaben für Hubarbeitsbühnen FOPS/ROPS EU 2016/1628: Emissionsgrenzwerte für Motoren EN 1459-2: Vorgaben für geländegängige Teleskopstapler		

Die in dieser Broschüre enthaltenen Daten dienen zur Information und können ohne Vorankündigung geändert werden.

REV08.A

EINSATZBEREICHE

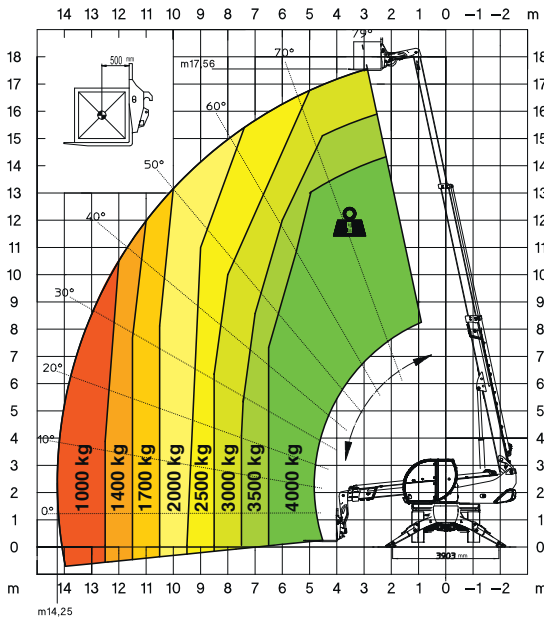


Magni Telescopic Handlers srl

Via Magellano, 22 - 41013 Castelfranco Emilia, Modena, Italia - Tel: +39 059 8630811 - Fax: +39 059 8638012
 commerciale@magnith.com - www.magnith.com

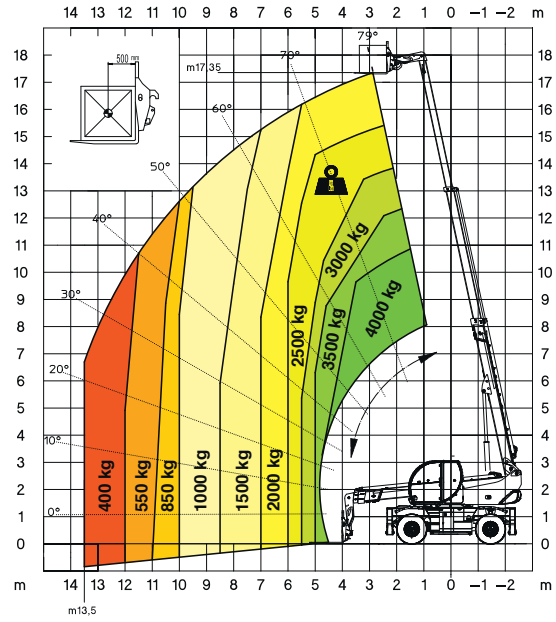
LASTDIAGRAMM AUF
AUSGEFAHRENEN STÜTZEN 360 GRAD

AUF STÜTZEN



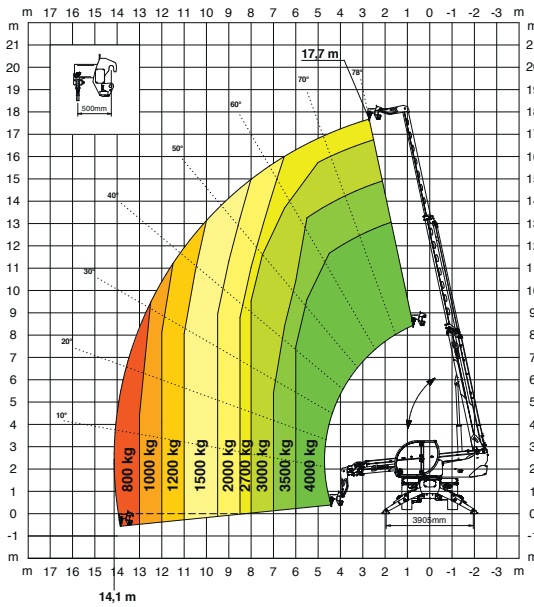
LASTDIAGRAMM
FRONTAL AUF REIFEN

AUF REIFEN



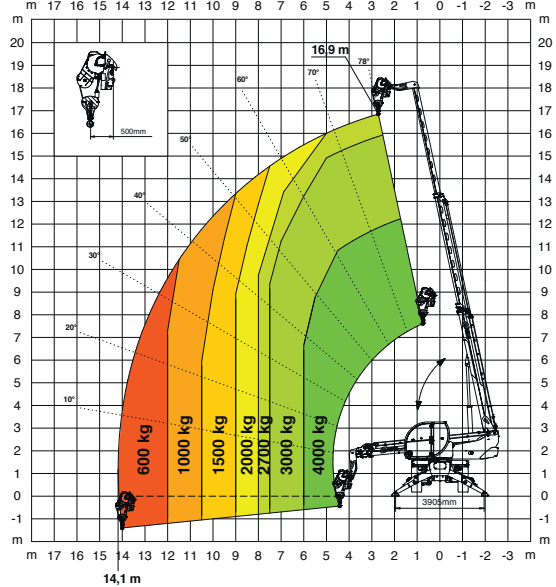
LASTHAKEN **4.000 kg**

H 4



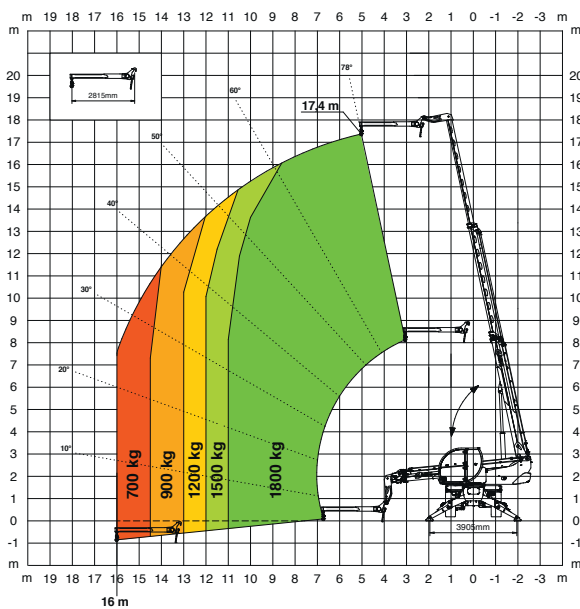
SEILWINDE **4.000 kg**

W 4



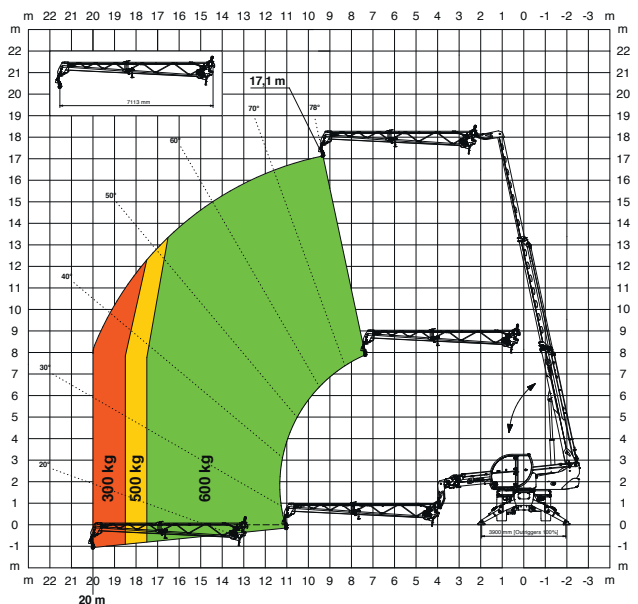
JIB **1.800 kg**

J 1800



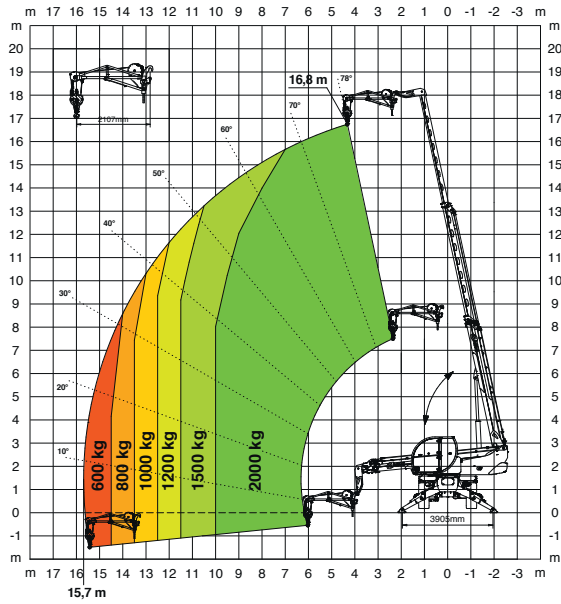
JIB MIT SEILWINDE **600 kg**

JW 600



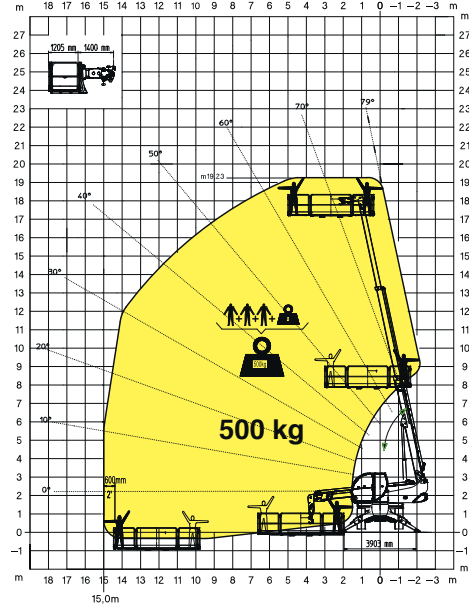
JW 2000

JIB MIT SEILWINDE 2.000 kg



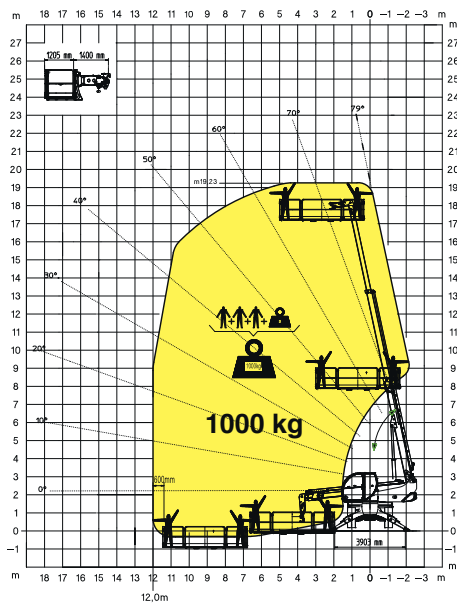
REP 2-4,5

DREHBARE, ERWEITERBARE ARBEITSBÜHNE 500 kg



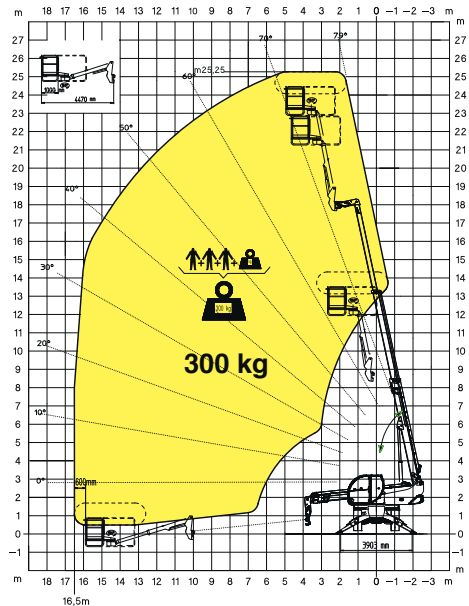
DREHBARE, ERWEITERBARE ARBEITSBÜHNE 1.000 kg

REP 10.2-4,7



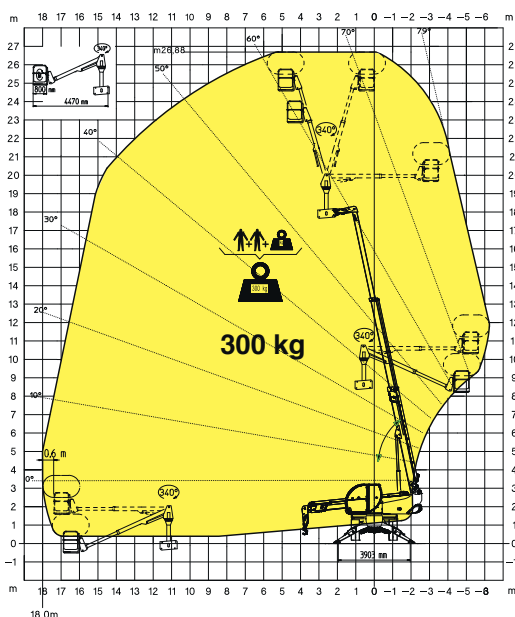
SCHWENKBARE TELESKOP-ARBEITSBÜHNE MIT 180-GRAD-DREHUNG

TP



SCHWENKBARE TELESKOP-ARBEITSBÜHNE POSITIV/NEGATIV MIT 340-GRAD-DREHUNG

TP O-U



SCHWENKBARE TELESKOP-ARBEITSBÜHNE POSITIV/NEGATIV MIT 340-GRAD-DREHUNG

TP O-U

