

P A N O R A M I C



ROTO
P 30.13 XS

 **MERLO**



ROTO P 30.13 XS

DER VIELSEITIGE!

Max. Tragkraft **3000 kg** mit Lastgabeln
Dreiteiliger, drehbarer Ausleger mit einer Hubhöhe von max. **13,4 m**
Hydrostatisches Getriebe für max. Geschwindigkeit **20 km/h**

11,12 m Reichweite vom Drehpunkt

Volle Rundumsicht von der Fahrerkabine aus (**360°**)

Hydraulischer Schnellwechsel-Träger für Panoramic-Anbaugeräte
Hydropneumatische Achsaufhängungen für den max. Komfort des Fahrers

Viele der regelmässig zu fettenden Schmierstellen entfallen durch den Einbau der neuen Verschleiss- und Wartungsfreien CK3-Lager.



Der **ROTO P 30.13 XS** ist der eindrucksvollste Teleskop der Panoramic-Reihe. Die erzielbaren Leistungen geben dieser Maschine grosse Vorteile auf allen Gebieten, in denen Teleskopen eingesetzt werden: Bauwesen, Landwirtschaft, Industrie, Hallenbau, Holzwirtschaft.

Der **ROTO P 30.13 XS** ist eine Universalmaschine, die mehrere Geräte in sich vereinigt und somit Zeit und Personal spart.

Der **ROTO P 30.13 XS** erledigt alle Arbeiten bequem, schnell und sicher. Die kompakte Bauweise ermöglicht auch auf beengtem Raum flexiblen Einsatz.

Mit ausgefahrenen Stabilisatoren bleibt die Tragkraft während der ganzen Drehung konstant.



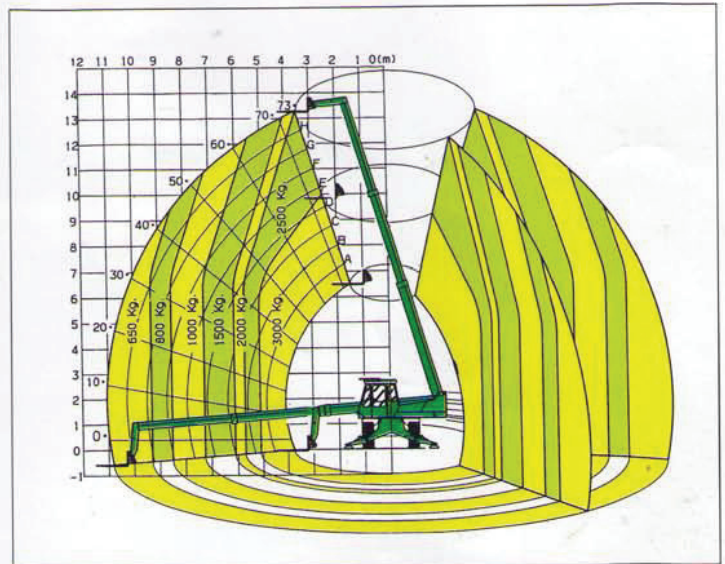
DIE NEUE DIMENSION

DIE DREHEINHEIT

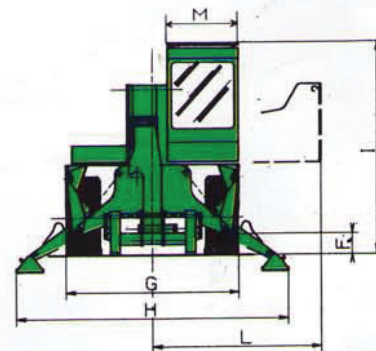
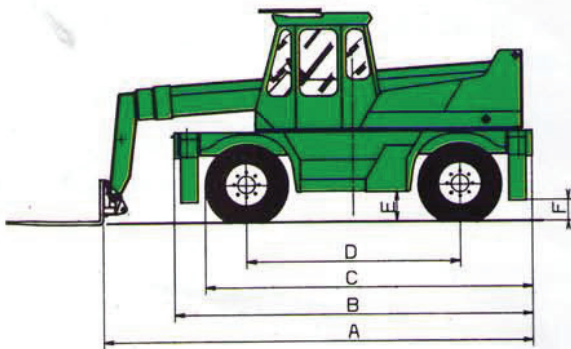
Der **ROTO P 30.13 XS** hat eine weitere Dimension zur Verfügung! Die Dreheinheit bestehend aus Ausleger und Fahrerkabine welche **400°** schwenken kann.

Der Fahrer hat sowohl die Last als auch seinen Arbeitsbereich immer vor Augen. Die Dreheinheit erlaubt dem Roto:

- höhere Geschwindigkeit des Arbeitsganges auf der Baustelle
- Transport, Be- und Entladen von seitlich der Maschine abgestellten Materialien, ohne neu positionieren zu müssen
- höhere Wendigkeit
- Arbeitsmöglichkeiten in unzugänglichen Räumen die herkömmliche Fahrzeuge nicht ausführen können.



ABMESSUNGEN



A	Max. Länge bis Gabelträgerkante	mm.	5540
B	Max. Länge bis Stabilisatoren-Kante	mm.	4630
C	Max. Länge bis Vorderradkante	mm.	4230
D	Achsstand	mm.	2758
E	Min. Bodenfreiheit	mm.	400
F	Bodenfreiheit der Stabilisatoren	mm.	275

G	Max. Breite	mm.	2240
H	Max. Breite, Stabilisatoren ausgefahren	mm.	3530
I	Max Höhe bis FOPS Schutzkante	mm.	2768
L	Max Raumfläche bei Drehung (Radius)	mm.	2200
M	Breite der Fahrerkabine	mm.	920
	Eigengewicht (mit Gabeln)	kg.	10785

Achse XS mit
hydropneumatischen
Aufhängungen und
doppelten
Blockventile.
Räderuntersetzungs-
getriebe Ritzel-
Kranz-Typ für hohe
Bodenfreiheit.



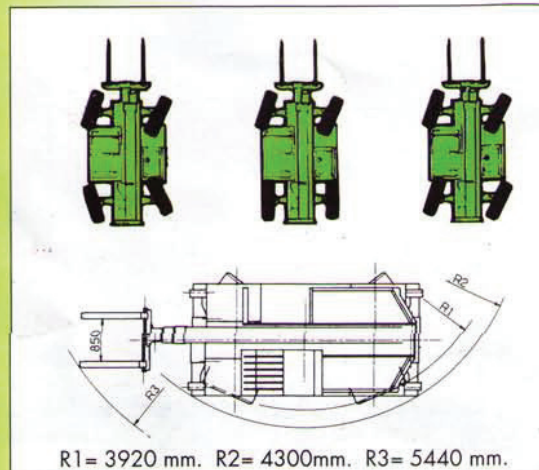
Korrektur der
Rahmenfläche
durch die
hydropneumatischen
Aufhängungen mit
Ausgleichseinrichtung.



Der permanente
Allradantrieb
ermöglicht die Fahrt
in jedem Gelände.



Lenkungsarten



HYDROPNEUMATISCHE AUFHÄNGUNGEN MIT AUSGLEICHSEINRICHTUNG

Die hydropneumatischen Aufhängungen mit Ausgleichseinrichtung ermöglichen die Korrektur des Chassis im Vergleich zum Boden:

- seitliche Korrektur: 9°
- Längskorrektur: 5°.

Die doppelten Blockventile auf jeden Aufhängungszyylinder erlauben die Feststellung des Rahmens in der gewünschten Position.

Die Aufhängungen gewährleisten die max. Bodenhaftung des Roto und verhindern das Schaukeln bei Strassenfahrt.

"LOAD SENSING" PUMPE

Die "Load-Sensing" Pumpe ist ein innovatives System zur Zentralversorgung der hydraulischen Anlage, da es den Druck innerhalb des Kreislaufes feststellen kann.

Daraus folgt:

Energiesparen: die "Load-Sensing" Pumpe leistet nur die von der Last verlangte Energie.

Präzision: Sie verleiht der Bewegungen eine höhere Präzision als die der Zahnradpumpen.

Lebensdauer und Qualität: die "Load-Sensing" Pumpe hat eine längere Lebensdauer.

HYDROSTATISCHES GETRIEBE "AUTOMOTIVE"

Das hydrostatische Getriebe "Automotive" (Pumpe und Motor mit variablem Zylinderhubraum), erlaubt dem Roto genaueste Bewegungen auch bei Geschwindigkeit von 20 km/h auf der Strasse; einfach durch Veränderung der Motordrehzahl.

- Das Wechselgetriebe hat zwei Geschwindigkeiten mit elektrohydraulischer Steuerung

1. Gang 0-11 km/h

2. Gang 0-20 km/h

Vorteile:

- Keine Kupplung

- Kein Wendegetriebe

- Hohe Bremsfähigkeit durch einfaches Zurücknehmen des Gaspedals

- Schnelle Beschleunigungen und Drosselung der Geschwindigkeit

- Hohe Leistungsfähigkeit dank dem permanenten Allradantrieb auf den vier Rädern über Differential und Untersetzungsgetriebe.

LENKUNG

3 Lenkungsarten:

- Allradlenkung, Vorderachslenkung und Hundeganglenkung.

Achsen XS für einen geringen Wendekreis.

LEICHTE WARTUNG

Der Motor ist seitlich montiert, so dass die Hauptkomponenten leicht zugänglich sind und die Wartungsarbeiten erleichtert werden.

TOTALE RUNDUMSICHT

Die totale Rundumsicht 360° von der Fahrerkabine aus erlaubt eine uneingeschränkte visuelle Kontrolle der Arbeit.

SELBSTSCHMIERUNG

Merlo ist der erste Hersteller von Teleskopen, der viele der regelmässig (täglich oder wöchentliche Wartung) zu fettenden Schmierstellen abgeschafft hat. Dieses System wurde durch die optimale Anwendung eines neuen Kunststoffes "CK3" erreicht. Die Vorteile:

- Lebensdauer mehr als dreimal so lang wie bei einem herkömmlichen Bronzelager
- leicht und schnell austauschbar
- kein Verschleiss der Metallteile neben dem CK3-Teil.

STABILISATOREN

2 Vordere + 2 hintere Stabilisatoren, die seitlich ausfahren, mit automatischem Aus- und Einschwenken der Stabilisatoren-Füsse. Sie ermöglichen das Anheben des **ROTO** sowie die Seiten- und Längs-Nivellierung der Maschine an jedes Gelände.

KOMFORT UND SICHERHEIT FÜR DEN FAHRER

Die Kabine ist nach den neuesten ergonomischen Erkenntnissen gefertigt und verfügt über folgende Merkmale:

- Sicherheitsstruktur gemäss den ROPS-FOPS Normen
- geschlossene Fahrerkabine, komplette Verglasung aus Sicherheitsglas; Vorderscheibe aufstellbar; Vorder- und Heckscheibenwischer und Dachscheibenwischer
- "Joystick"-Steuerhebel um gleichzeitig zwei Bewegungen durchzuführen.
- Optimale Zugänglichkeit
- hohe Schalldämmung zwischen Motor und Fahrerkabine
- Belüftung über Luftfilter;
- Heizung
- Standheizung als Sonderausstattung auf Anfrage.

Die Sicherheit des Fahrers wird von folgenden Vorrichtungen gewährleistet:

- durch ein akustisches Signal sobald die Stabilitätsgrenze erreicht wird
- ständig leuchtende Anzeigen der Stabilitätsgrenze am Schaltbrett und am Kabinenrahmen, so dass diese immer in Sichtfeld des Fahrers liegen
- automatische Blockierung der Ausleger-, und Dreheinheit sowie des Niveaueingleichs bei Erreichen der Stabilitätsgrenze.

STABILITÄT

Die Stabilität des Roto ist durch die optimale Verteilung der Gewichte auf die 4 Räder und den tiefen Schwerpunkt des Gerätes gewährleistet.

Der Motor sitzt in seitlicher, tiefer Position.

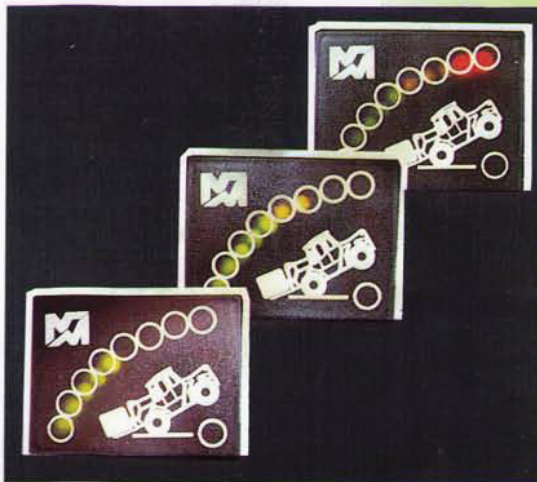
Die Befestigung des Teleskopauslegers ist niedrig angelegt. Die Dreheinheit ist ohne Gegengewicht.



Die Rundumsicht aus der Fahrerkabine ist ausgezeichnet. Alle Bedienungspedale sind nach den neuesten ergonomischen Erkenntnissen angeordnet.



Mit den Stabilisatoren und ROTO-Niveaueingleich ist sicheres Arbeiten in jedem Gelände möglich.



Die leuchtende Anzeige am Schaltbrett zeigt ständig den Stabilitätszustand der Maschine an.



Auch in engen oder schwierigen Räumen arbeitet der ROTO leicht und problemlos.



MOTOR

Diesel, mit direkter Einspritzung, 4-Zylinder Turboversion, wassergekühlt, 84 kw (114 PS) bei 2400 UpM (70020).

GETRIEBE

Hydrostat mit geschlossenem Kreislauf, und stufenloser Geschwindigkeitsregelung. Pumpe und Hydraulikmotor mit variabler Förderleistung.

BREMSEN

Hydraulisch betätigte Scheibenbremsen auf allen 4 Rädern, (Ausgang Differentialwelle), Zweikreisssystem. Scheibenfeststellbremse (auf der Haupttriebwellen), negativ, öldynamisch freigesetzt (hydr. Federspeicher).

REIFEN

16/70x20" 14 PR, Standard auf beiden Achsen, einzeln montiert auf Felgen mit 8 Radbolzen (DIN 70361).

HYDRAULIKANLAGE

Axialkolben-Einzelpumpe mit variabler Förderleistung und "load-sensing" Steuerung. Max. Förderleistung: 45 cm³/U. Arbeitsdruck: 210 bar. 125 Micron "FOR LIFE" Filter in der Sauganlage, 25 Micron-Filter in der Rücklaufleitung.

ELEKTRISCHE ANLAGE

12 Volt-Anlage, 155 Ah-Batterie und 65 Amp. Drehstromgenerator. Komplette Strassenbeleuchtung.

FÜLLMENGEN

Hydraulikanlage:	130 lt
Treibstofftank:	180 lt
Kühlflüssigkeit:	12,5 lt
Hydrostatiktank:	8 lt
Motoröl:	13 lt

DREHEINHEIT

Diese bewegt sich 400° auf einem Drehkranz mit doppeltem Zahnrad. Die Drehung erfolgt über einen Hydraulik-

Motor, der auf einem Untersetzungsgetriebe mit integrierter Bremse montiert ist.

AUSLEGER UND GABELTRÄGER

3 teiliger Teleskoparm, aus Hochstreckstahl, auf reibungsarmen einstellbaren Gleitlagern. Doppelt wirkender Teleskopzylinder innerhalb des Auslegers. Serienmässiger hydraulischer Zusatzkreis an der Ausleger-Spitze. Gabelträger mit Schnellwechseinrichtung von der Kabine aus zu steuern, 140° schwenkbar. Zwei hydraulische Anschlüsse am Gabelträger.

PALETTENGABELN

Länge 1200 mm, Schnitt 130x45 mm. Der Abstand zwischen den Gabeln ist von 450 bis 1050 mm verstellbar.

STABILISATOREN

2 Vordere + 2 hintere Stabilisatoren. Unabhängig hydraulisch steuerbar.

LEISTUNGEN AUF STABILISATOREN

Max. Tragkraft	kg.	3000
Max. Hubhöhe	mm.	13400
Max. Ausladung	mm.	11180
Max. Hubhöhe bei voller Tragkraft	mm.	10000
Max. Ausladung bei voller Tragkraft	mm.	5300
Max. Tragkraft bei voller Hubhöhe	kg.	2500
Max. Tragkraft bei voller Ausladung	kg.	650
REISSKRAFT		
mit Schaufel 800 lt. (SAE J 732/80)	kg.	4230
ZUGKRAFT	kg.	7800

DREHUNG DES AUSLEGERS

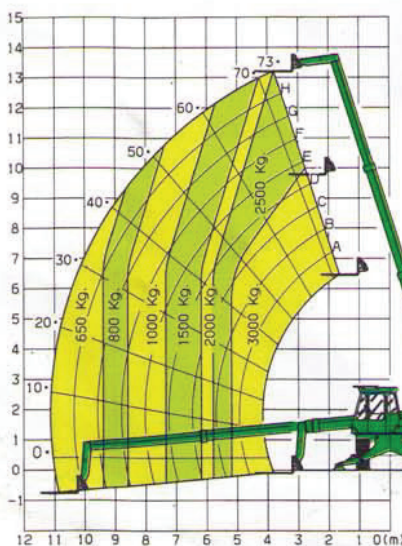
DAUER DER ARBEITSGÄNGE

Arm heben	12	sec
Arm senken	9	
Arm ausfahren	15	sec
Arm einziehen	11,5	sec
Totale Gabelträgerneigung	5	sec
Entladung der Schaufel 800 lt	1,5	sec
Drehung des Auslegers um 352°	12	sec

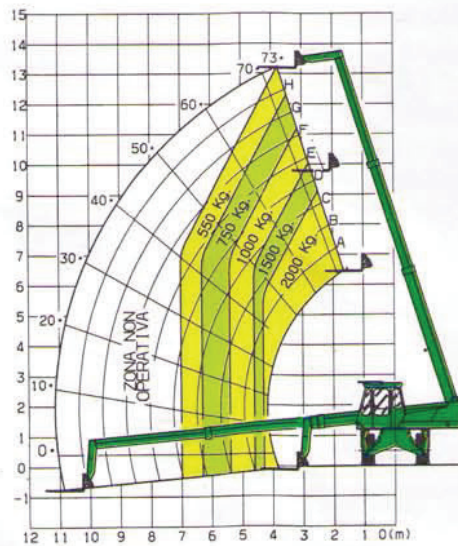
GESCHWINDIGKEIT

- auf Baustelle (1. Gang)	11	Km/h
- auf Strasse (2. Gang)	40	Km/h

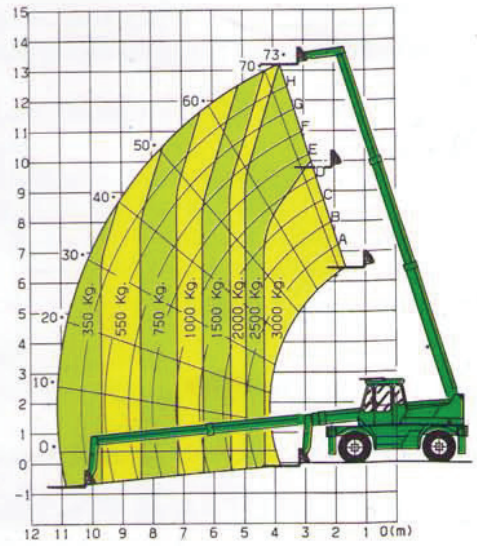
TRAGKRAFTDIAGRAMM



400° auf Stabilisatoren



400° auf Rädern



Auf Fronträdern

MERLO S.P.A. BEHAÏLT SICH DAS RECHT VOR, TECHNISCHE ÄNDERUNGEN OHNE VORHERIGE ANKÜNDIGUNG VORZUNEHMEN.



SPACE IST EIN MERLO PATENT

SPACE: VIEL MEHR ALS EINE HUBARBEITSBÜHNE

**DER ROTO P 30,13 XS ausgerüstet mit
SPACE leistet:**

Arbeitshöhe 22,3 m

Ausladung 17,2 m

Arbeitstiefe: 7,4 m

TECHNISCHE EIGENSCHAFTEN DES "SPACE"

Bordeigenen Steuerungen für die Bedienung des Teleskopauslegers wie auch des SPACE-Auslegers.

Fahrmöglichkeit auf Rädern von der Hubarbeitsbühne aus

Übertragung der Steuersignale durch Infrarotstrahlen System.

Die Montage am Teleskopausleger erfolgt durch die Schnellwechseleinrichtung wie für das ganze Panoramic-Anbaugeräteprogramm.



LIFT: VIEL MEHR ALS EIN KRAN

**ROTO P 30.13 XS
ausgerüstet mit LIFT**

Max. Tragkraft 6000 kg

Hubhöhe 13 m

Schnellwechseleinrichtung am Gabelträger wie für alle Panoramic-Anbaugeräte.



ANBAUGERÄTE ROTO P 30.13 XS



Der Schnellwechselträger ermöglicht in wenigen Sekunden den Wechsel von Anbaugeräten direkt von der Fahrer-Kabine aus. Ein doppeltwirkender hydraulischer Kreis, serienmässig, an der Auslegerspitze angebracht, erlaubt die Betätigung aller Anbaugeräte mit hydraulischer Funktion.

1. Gebäudewartung
Elektroleitungsarbeiten,
Werkshalleneinsatz,
usw., ohne Gerüstbau
durchführbar.
Anbaugerät:
Arbeitsbühne.

2. Max. Hubhöhe 16,4 m
und max. Tragkraft
600 kg.
Anbaugerät:
Hakenausleger mit oder
ohne Winde.

3. Beladen und Entladen
von Schüttgut, leichte
Schubarbeiten
Anbaugerät: 800 lt
Schaufel.

4. Umschlag von
Stämmen.
Zubehör: Holzgreifer.

5. Herstellung, Mischen
und Ausschütten des
Betons.
Anbaugerät:
Mischschaufel.



PRINTED IN ITALY BY G. GRAFICA • CUNEO

 **MERLO**

HEINRICHS - MERLO TELESKOPTECHNIK
Cuxhavener Str. 7 - D-28217 Bremen
Tel. (0421) 39 65 730 - Fax (0421) 39 65 731

MERLO S.p.A. Industria Metallmeccanica
12020 S. Defendente di Cervasca - Cuneo - ITALIEN
Tel. + 39 171 / 85 671 - Fax + 39 171 / 32 00 09 - Telex 22 02 36

MERLO FRANCE SARL - Paris - FRANKREICH
MERLO UK LTD - Ringwood - ENGLAND
MERLO IBERICA S.A. - Barcelona - SPANIEN