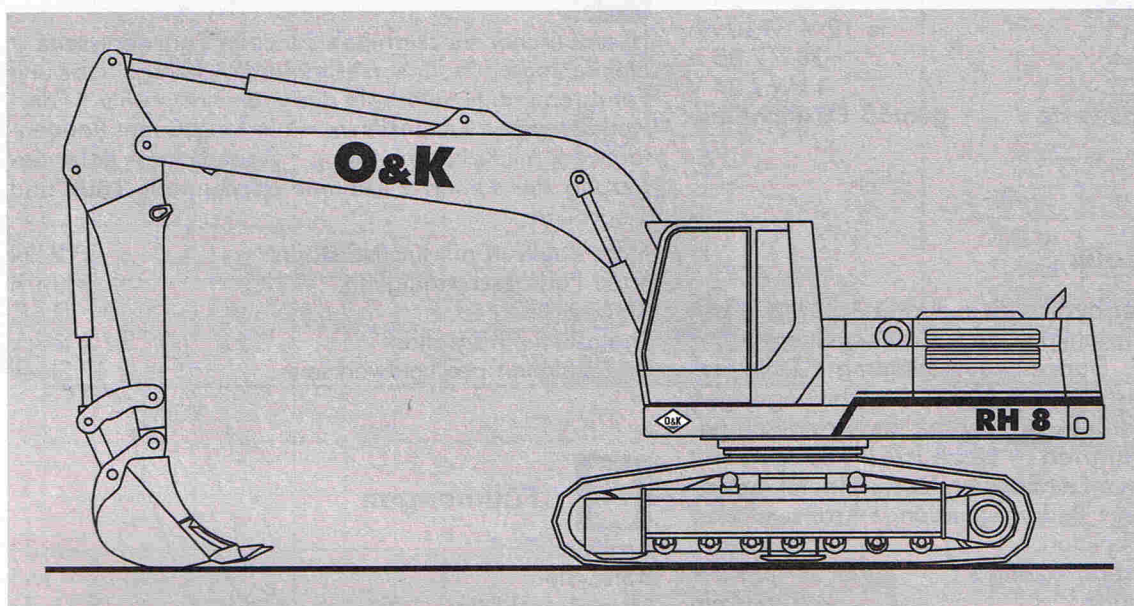


Technische Daten

Raupen-Hydraulikbagger

RH 8



Dienstgewicht	25 – 27,5 t
Motorleistung	136 kW
Grabgefäße	0,42 – 1,45 m ³ (SAE)

PMS-Dreipumpenhydraulik
Zweistufige Drehzahlrückstellung
Betriebsarten-Wahlschaltung
Kraftverstärkung
PowerBoost-Schaltung



O&K
Orenstein & Koppel



Motor

O&K Dieselmotor (Fabrikat: Deutz) BF6 M 1013
 Wassergekühlt • Abgasturbolader • Integriertes Kühlsystem für Hydrauliköl, Schmieröl und Kühlflüssigkeit • Trockenluftfilter mit Sicherheitselement und Verschmutzungsanzeige • Elektrische Drehzahlverstellung • Elektrischer Motorstop über Schlüsselschalter.

Motoreistung ISO 9249	136 kW / 2 200 min ⁻¹
Nutzleistung ISO 3046/1 - IFN	129 kW / 2 200 min ⁻¹
Zylinder / Hubraum	6 / 1 190 cm ³
Bohrung / Hub	108 mm / 130 mm
Luftfilter	Donaldson FHG 12
Bordnetz-Spannung	24 V
2 Batterien	je 12 V / 110 Ah
Drehstromgenerator	28 V / 35 A
Anlasser	4 kW / 24 V
Abgas-Emissionswerte	gemäß EU-Richtlinie



Hydraulik

PMS-Dreipumpenhydraulik mit zwei Arbeitspumpen und separater Schwenkpumpe • Einzelregelung beider Arbeitspumpen • Doppelbeaufschlagung • Löffelparallelschaltung ermöglicht vier Arbeitsbewegungen gleichzeitig • Hydraulikölkühler mit thermostatisch geregelter Lüfterantrieb • Hochdruckleitungen mit Flanscharmaturen • Feinfiltration für Rücklauföl, Servo- und Schwenkkreis • Bedarfssteuerung • Kraftverstärker mit PowerBoost-Funktion.

Hydraulische Gesamtleistung	129 kW
Gesamtfördermenge	525 l/min
Fördermenge Arbeitspumpen	2 x 220 l/min
Fördermenge Schwenkpumpe	85 l/min
Druck ohne Kraftverstärker	320 bar
Druck mit Kraftverstärker	360 bar



Regel- und Überwachungssystem

Motor- und Pumpenüberwachung durch elektronische Grenzlastregelung (PMS III) • Geregelter Warmlaufphase • 3 vorwählbare Leistungsstufen (ECO – Heavy – LIFT) • Temperaturüberwachung von Motor- und Hydrauliksystem mit Leistungsabsenkung zum Schutz von Motor und Pumpen • Automatische Drehzahlrückstellung.



DWD-Schwenkwerk

Anordnung von Schwenkpumpe und Schwenkmotor im geschlossenen Kreislauf für verlustfreies Anschwenken und Abbremsen des Oberwagens • Schwenkgetriebe mit integrierter verschleißfreier Lamellenbremse • Gekapselte Kugeldrehverbindung mit Langzeitschmierung.

Schwenkmoment	69,5 kNm
Schwendrehzahl	0 - 6,8 min ⁻¹
Druck	390 bar



Fahrerhaus

Rundum-Sicherheitsverglasung • Dachfenster • 3-Stufen Gebläse • Defroster-Düsen für Fußraum und Frontscheiben • Zentral-Display für alle Regel- und Kontrollfunktionen • Komfortfahrersitz • Steuerfunktionen gemäß **SAE**-Empfehlung • Einzeln verstellbare Seitenkonsolen • Einbauvorbereitung für RCR • Ergonomische Vorsteuerhebel.

Breite 960 mm



Fahrerantrieb

Hydraulischer Einzelantrieb für jede Fahrwerksseite • Steinschlagschutz für Verstellfahrmotor, Fahrgetriebe und Fahrbremsventil innerhalb des Laufwerksprofils • Fahrwerksbremse • Kettenschutz • Wartungsarmes Raupenlaufwerk mit Kettenspannung • Abgedichtete Bolzenlagerung der Ketten • Lifetime-geschmierte Lauf- und Tragrollen.

Max. Zugkraft mit Kraftverstärker	312 kN
Max. Fahrgeschwindigkeit	5 km/h
Kettengröße	D 6C
Laufrollen / Tragrollen	8 / 2 Stück
Bodenplatten pro Laufwerkseite	47 Stück



Füllmengen

Kraftstoff-Tank	330 l
Kühlsystem	16 l
Motoröl incl. Filter	17,5 l
Schwenkgetriebe	5,0 l
Hydraulik-Tank	175 l
Hydraulik-System	290 l



Geräuschemissionspegel

gemäß EWG-Baumusterprüfung

Schalleistungspegel LwA	103 dB(A)
Schalldruckpegel LpA (Fahrerplatz)	72 dB(A)

Arbeitsausrüstung

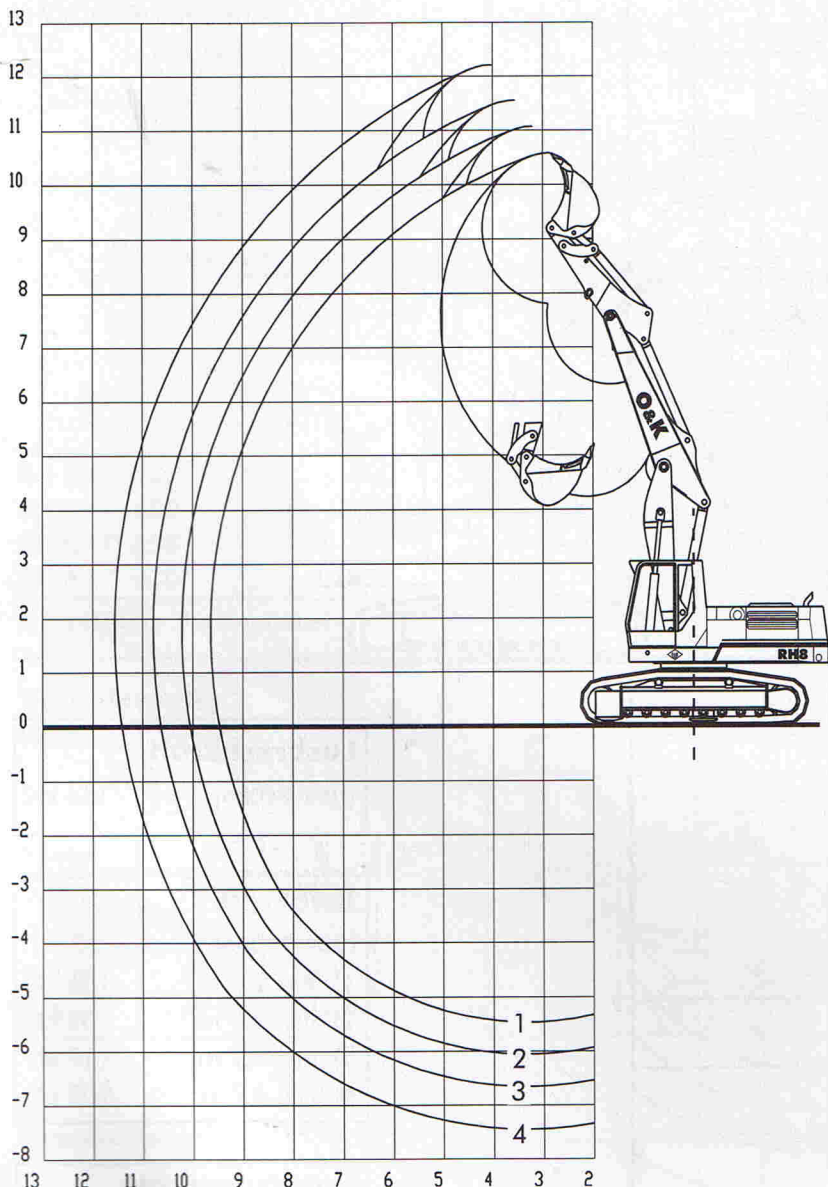
Geringer Wartungsaufwand durch gehärtete und korrosionsgeschützte Lagerbolzen, verschleißarme Lagerbuchsen, abgedichtete Lagerstellen und gut zugänglichen Schmierfettverteiler für Grundausleger • Hydraulikzylinder beidseitig mit Gelenklagern • Arbeitsscheinwerfer am Ausleger

Optionen

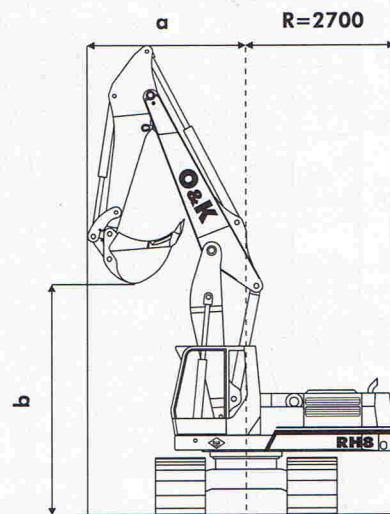
Fahrerhaus mit einschiebbarer Frontscheibe • Klimaanlage • Umweltverträgliches Hydrauliköl • Standheizung • Betankungsanlage • Rohrbruchsicherungen und Überlastwarneinrichtung • Zusatzscheinwerfer • Kettenführung in der Baggermitte.

CE-Zeichen gemäß EG-Maschinenrichtlinie.
TÜV-Zertifikat über Einhaltung der **DIN ISO EN 9001**.
Hebezeugbetrieb ist zugelassen bei eingebauter Rohrbruchsicherung und Überlastwarneinrichtung.

Arbeitsbereich mit Tieflöffel Verstellausleger • Oberteil 3,0 m



Hüllkreis



Stiele	a	b
2,0 m	3 090	4 930
2,6 m	2 860	4 180
3,2 m	2 930	3 590
4,0 m	3 130	2 820

Losbrechkraft

(DIN 24086) 164 kN

Reißkraft

(DIN 24086)
 1) Stiel 2,0 m 156 kN
 2) Stiel 2,6 m 133 kN
 3) Stiel 3,2 m 117 kN
 4) Stiel 4,0 m 102 kN

Einsatzgewichte

Verstellausleger 3,0 m
 Stiel 2,6 m
 Tieflöffel 1,1 m³ CECE
RH 8 LC 600 26,7 t

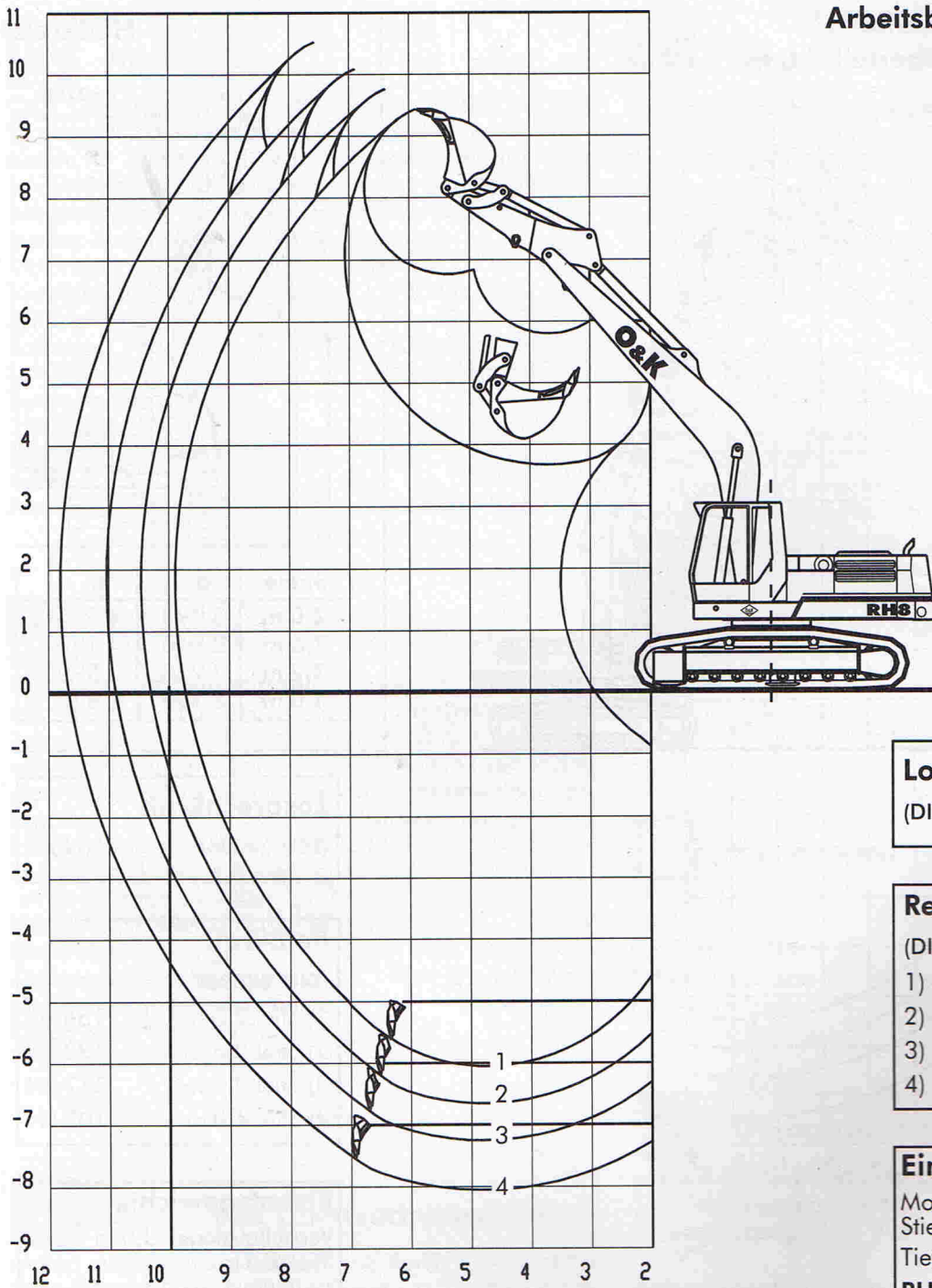
Standsicherheit			Tieflöffel					Felstieflöffel					Grabenlöffel	
SAE	m ³		0,65	0,81	1,06	1,25	1,45	0,42	0,56	0,65	0,81	0,91	1,06	
Löffelinhalt	CECE	m ³	0,60	0,70	0,90	1,10	1,30	0,38	0,50	0,60	0,70	0,80	0,90	0,6
	gestrichen	m ³	0,52	0,64	0,84	0,95	1,14	0,35	0,46	0,52	0,64	0,71	0,84	
Löffelbreite		mm	850	1000	1100	1200	1300	600	750	850	1000	1100	1100	2300
Zähne		Stück	4	5	5	5	5	3	4	4	4	5	5	11*
Gewicht		kg	605	670	740	785	840	480	535	580	635	685	720	560
RH 8 LC	Stiel bis	m	4,0	4,0	2,6	2,0	2,0	4,0	4,0	4,0	4,0	3,2	2,6	4,0

ISO 10567: Löffelfüllung 100% • Maximale Ausladung • Schüttgewicht 1,8 t/m³ • Gesamtschwenkbereich 360°

* Option

Arbeitsbereich mit Tieflöffel Monoausleger

Monoausleger 6,2 m



Losbrechkraft
(DIN 24086) 164 kN

Reißkraft
(DIN 24086)
1) Stiel 2,0 m 156 kN
2) Stiel 2,6 m 133 kN
3) Stiel 3,2 m 117 kN
4) Stiel 4,0 m 102 kN

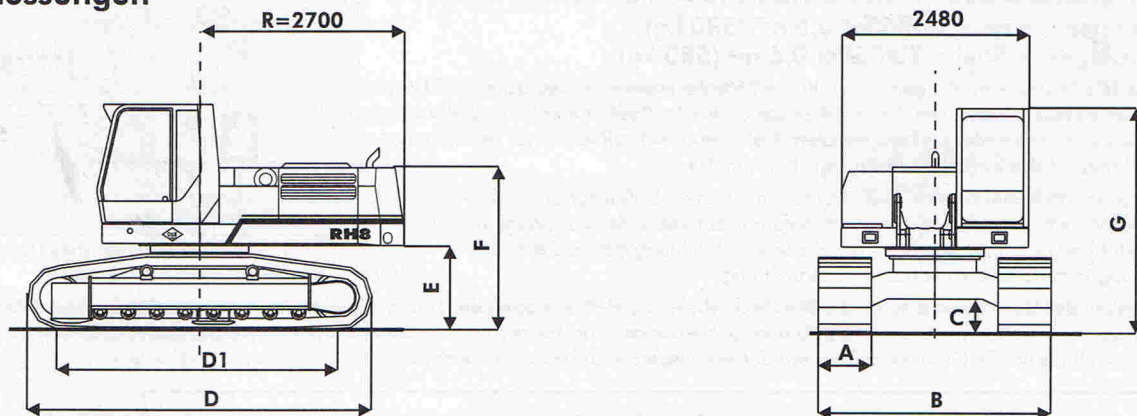
Einsatzgewichte
Monoausleger 6,2 m
Stiel 2,0 m
Tieflöffel 1,1 m³ CECE
RH 8 LC 600 25,5 t

Standsicherheit			Tieflöffel					Felstieflöffel					Graben- löffel	
Löffelinhalt	SAE	m ³	0,65	0,81	1,06	1,25	1,45	0,42	0,56	0,65	0,81	0,91	1,06	0,6
	CECE	m ³	0,60	0,70	0,90	1,10	1,30	0,38	0,50	0,60	0,70	0,80	0,90	
	gestrichen	m ³	0,52	0,64	0,84	0,95	1,14	0,35	0,46	0,52	0,64	0,71	0,84	
Löffelbreite	mm		850	1000	1100	1200	1300	600	750	850	1000	1100	1100	2300
Zähne	Stück		4	5	5	5	5	3	4	4	4	5	5	11*
Gewicht	kg		605	670	740	785	840	480	535	580	635	685	720	560
RH 8 LC	Stiel bis	m	4,0	4,0	3,2	2,6	2,0	4,0	4,0	4,0	4,0	4,0	3,2	4,0

ISO 10567: Löffelfüllung 100% • Maximale Ausladung • Schüttgewicht 1,8 t/m³ • Gesamtschwenkbereich 360°

* Option

Abmessungen

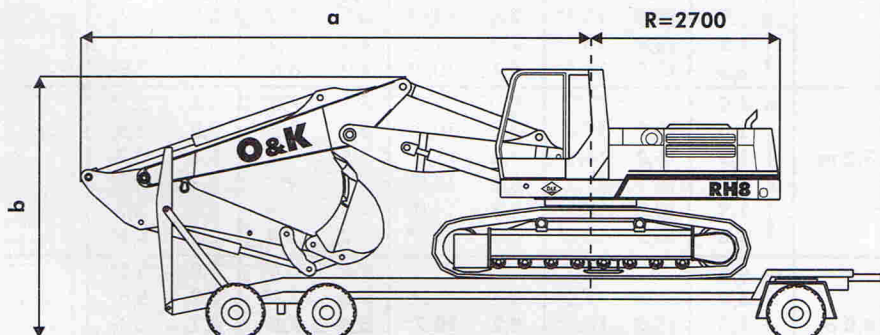


	A	B	C	D	D1	E	F	G
RH 8 LC 600	600	2980	465	4550	3690	1140	2190	3055
RH 8 LC 700	700	3080	465	4550	3690	1140	2190	3055
RH 8 LC 850	800	3230	465	4550	3690	1140	2190	3055
RH 8 LC 900*	900	3280	520	4660	3690	1140	2245	3110

* Kunststoff - Bodenplatten

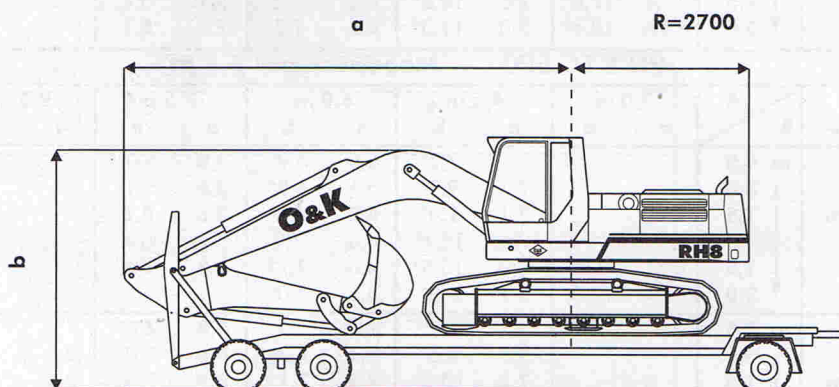
Verlademaße Verstellausleger

Stiele	a	b
2,0 m	7250	2820
2,6 m	7275	2905
3,2 m	7280	3000
4,0 m	7220	4165





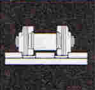

Monoausleger

Stiele	a	b
2,0 m	7525	2915
2,6 m	7545	2980
3,2 m	7550	3030
4,0 m	7545	3265



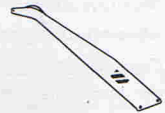
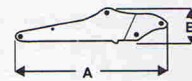
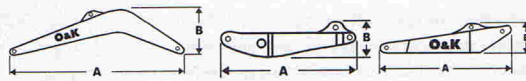
Maßangaben in mm

Gewichte

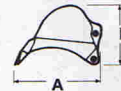
	 Grundgerät	 mit Ausrüstung	 Kettengröße	 Bodendruck
RH 8 LC 600	21,6 t	bis 26,7 t	D 6C	0,53 kg/cm ²
RH 8 LC 700	21,9 t	bis 27,1 t	D 6C	0,46 kg/cm ²
RH 8 LC 850	22,4 t	bis 27,5 t	D 6C	0,39 kg/cm ²
RH 8 LC 900*	20,1 t	bis 25,2 t	D 6C	0,33 kg/cm ²

* Kunststoff - Bodenplatten

Baumaße und Gewichte

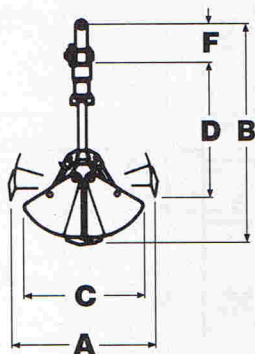


		Verstellausleger			Stiel				Greiferstiel
		Monoausleger	Unterteil	Oberteil					
Systemlänge	m	6,20	3,00	3,00	2,00	2,60	3,20	4,00	2,90
A	m	6,45	3,30	4,10	3,00	3,60	4,20	5,00	3,80
B	m	1,50	0,85	0,90	0,90	0,90	0,90	0,90	0,75
Breite	m	0,60	0,60	0,60	0,40	0,40	0,40	0,40	0,40
Gewicht	kg	1720	1250	1395	700	860	930	1080	735
Kop. + Schw.	kg	—	—	—	210	210	210	210	—
Zylinder	kg	290	270	320	175	175	175	175	—



		Tieföffel					Fels - Tieföffel						Grabenlöffel
		0,60	0,70	0,90	1,10	1,30	0,38	0,50	0,60	0,70	0,80	0,90	
Inhalt (CECE)	m ³	0,60	0,70	0,90	1,10	1,30	0,38	0,50	0,60	0,70	0,80	0,90	0,60
Breite	mm	850	1000	1100	1200	1300	600	750	850	1000	1100	1100	2300
Zähne	Stück	4	5	5	5	5	3	4	4	4	5	5	11*
Gewicht	kg	605	670	740	785	840	480	535	580	635	685	720	560
A	m	1,55	1,55	1,70	1,70	1,70	1,55	1,55	1,55	1,55	1,55	1,75	0,95
B	m	1,10	1,10	1,15	1,15	1,15	1,10	1,10	1,10	1,10	1,10	1,15	0,85

* Option



		Grabgräber					
		0,12	0,16	0,26	0,40	0,50	0,62
Inhalt (CECE)	m ³	0,12	0,16	0,26	0,40	0,50	0,62
Breite	mm	300	400	500	700	900	900
Schraubzähne	Stück	3	5	5	7	9	9
Gewicht	kg	665	730	785	1060	1105	1205
A	m	1,60	1,60	1,71	1,71	1,71	2,00
B	m	2,58	2,58	2,71	2,71	2,71	2,84
C	m	1,45	1,45	1,45	1,45	1,45	1,45
D	m	1,60	1,60	1,70	1,70	1,7	1,83
		mit Auswerfer					
F	m	0,52	0,52	0,52	0,52	0,52	0,52

Angaben über die Beschaffenheit oder Verwendbarkeit der Produkte stellen keine ausdrücklichen Zusagen dar, sondern enthalten nur unverbindliche Annäherungswerte. Entscheidend für die Leistung ist ausdrücklich die vertragliche Vereinbarung. Änderungen vorbehalten. Die Abbildungen stellen nicht immer die serienmäßige Ausführung des Gerätes dar.



O&K Orenstein & Koppel AG
44149 Dortmund



Niederlassungen der O&K Orenstein und Koppel AG in Deutschland:
 Berlin (0 30) 3 39 96 66 • Rövershagen bei Rostock (03 82 02) 38 90
 • Schwerin (03 85) 61 19 82 • Siek (bei Hamburg) (0 41 07) 9 09-0 • Eutin
 (0 45 21) 80 09-0 • Weyhe bei Bremen (0 42 03) 73-0 • Laatzen bei Hannover
 (05 11) 8 20 19-0 • Bielefeld (0 52 06) 36 79 • Burg (0 39 21) 93 32 10
 • Dortmund (02 31) 17 60 48 0 • Stadlohn (0 25 63) 39 83 • Köln (02 21)
 4 98 79-0 • Andernach (0 26 32) 20 08-0 • Frankfurt (0 69) 42 01 06-0
 • Remshalden bei Stuttgart (0 71 51) 70 03-0 • Bruchsal (0 72 51) 97 46-0
 • Kissing (bei Augsburg) (0 82 33) 22-500 • Fürth (09 11) 9 76 88-0
 • Straubing (0 94 21) 92 57-0 • Gotha (0 36 21) 7153 10
 Zentraler Ersatzteildienst: Bochum (02 34) 61 3-0
 Vertragshändler: B+K Bregler & Klöckler-Vertriebs GmbH, Bad Waldsee
 (0 75 24) 9712-0 • Tecklenborg Sachsen GmbH, Polkenberg (03 43 21)
 656-0 • Chemnitz (03 71) 5 39 32-0 • Dresden (03 51) 83 44-0 • Bautzen
 (0 35 91) 30 44 07 • Radefeld (bei Leipzig) (03 42 07) 6 24-0

in Dänemark:
 Olaf Poulsen A/S, Ishøj (0 43) 99 35 00
 in Luxemburg:
 René Stoll S.A.R.L. Leudelange (02) 37 84 84
 in den Niederlanden:
 Orenstein & Koppel B.V., Amsterdam (020) 568 92 22
 Niederlassung in Belgien:
 O&K Orenstein & Koppel N.V., Machelen (02) 255 98 00
 in Österreich:
 O&K Orenstein & Koppel Ges. m.b.H.
 Wien (01) 6 67 25 08-0, 6 67 96 14-0 • Eugendorf (0 62
 25) 83 35-36 • Gratkorn (0 31 24) 2 23 42
 in der Schweiz:
 MBA, Bassersdorf (01) 838 61 11

