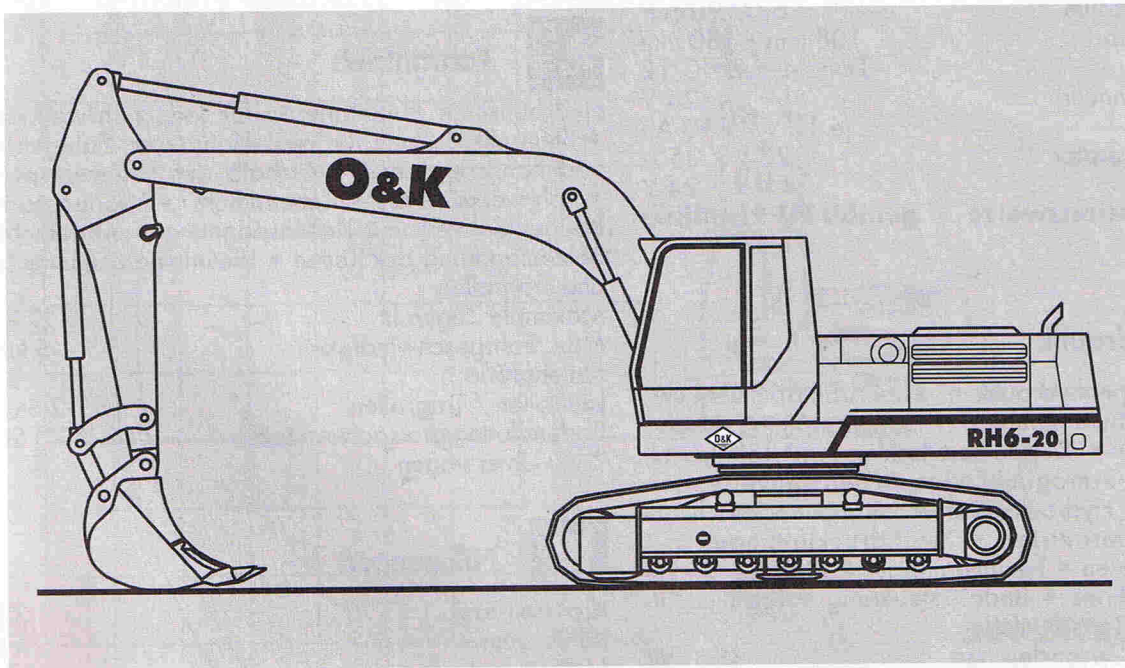


Technische Daten Raupen-Hydraulikbagger RH 6-20



Dienstgewicht	22 - 24 t
Motorleistung	126 kW
Grabgefäße	0,42 - 1,25 m ³ (SAE)

- PMS-Dreipumpenhydraulik
- Zweistufige Drehzahlrückstellung
- Betriebsarten-Wahlschaltung
- PowerBoost-Schaltung



O&K
Orenstein & Koppel



Motor

O&K Dieselmotor (Fabrikat: Deutz) BF6 M 1013
 Wassergekühlt • Abgasturbolader • Integriertes Kühlsystem für Hydrauliköl, Schmieröl und Kühlflüssigkeit
 • Trockenluftfilter mit Sicherheitselement und Verschmutzungsanzeige • Elektrische Drehzahlverstellung • Elektrischer Motorstop über Schlüsselschalter.

Motorleistung **ISO 9249** 126 kW / 2000 min⁻¹
 Nutzleistung **ISO 3046/1-IFN-** 106 kW / 2000 min⁻¹
 Zylinder/Hubraum 6/1190 cm³
 Bohrung / Hub 108 mm / 130 mm
 Luftfilter Donaldson FHG 12
 Bordnetz-Spannung 24 V
 2 Batterien je 12 V / 110 Ah
 Drehstromgenerator 28 V / 35 A
 Anlasser 4 kW / 24 V

Abgas-Emissionswerte gemäß EU-Richtlinie



Hydraulik

PMS-Dreipumpenhydraulik mit zwei Arbeitspumpen und separater Schwenkpumpe • Einzelregelung beider Arbeitspumpen • Doppelbeaufschlagung • Löffelparallelschaltung ermöglicht vier Arbeitsbewegungen gleichzeitig • Hydraulikölkühler mit thermostatisch geregelter Lüfterantrieb • Hochdruckleitungen mit Flanscharmaturen • Feinfiltration für Rücklauföl, Servo- und Schwenkkreis • Bedarfssteuerung • Kraftverstärker mit PowerBoost-Funktion.

Hydraulische Gesamtleistung 106 kW
 Gesamtfördermenge 384 l/min
 Fördermenge Arbeitspumpen 2 x 153 l/min
 Fördermenge Schwenkpumpe 78 l/min
 Druck 320 bar
 Druck bei zugeschaltetem Kraftverstärker 360 bar



Regel- und Überwachungssystem

Motor- und Pumpenüberwachung durch elektronische Grenzlastregelung (PMS III) • Geregelter Warmlaufphase • 3 vorwählbare Leistungsstufen (ECO – Heavy – LIFT) • Automatische Leistungserhöhung in der Drive-Stufe • Temperaturüberwachung von Motor- und Hydrauliksystem mit Leistungsabsenkung zum Schutz von Motor und Pumpen • Automatische Drehzahlrückstellung.



DWD-Schwenkwerk

Anordnung von Schwenkpumpe und Schwenkmotor im geschlossenen Kreislauf für verlustfreies Anschwenken und Abbremsen des Oberwagens • Schwenkgetriebe mit integrierter verschleißfreier Lamellenbremse • Gekapselte Kugeldrehverbindung mit Langzeitschmierung.
 Schwenkmoment 69,5 kNm
 Schwenkdrehzahl 0 - 6,2 min⁻¹
 Druck 390 bar



Fahrerhaus

Rundum-Sicherheitsverglasung • Dachfenster • 3-Stufen Gebläse • Defroster-Düsen für Fußraum und Frontscheiben • Zentral-Display für alle Regel- und Kontrollfunktionen • Komfortfahrersitz • Steuerfunktionen gemäß **SAE**-Empfehlung • Einzeln verstellbare Seitenkonsolen • Einbauvorbereitung für RCR • Ergonomische Vorsteuerhebel.

Breite 960mm



Fahrerantrieb

Hydraulischer Einzelantrieb für jede Fahrwerksseite • Steinschlagschutz für Verstellfahrmotor, Fahrgetriebe und Fahrbremseventil innerhalb des Laufwerksprofils • Fahrwerksbremse • Kettenschutz • Wartungsarmes Raupenlaufwerk mit Kettenspannung • Abgedichtete Bolzenlagerung der Ketten • Lifetime-geschmierte Lauf- und Tragrollen.

Maximale Zugkraft 279 kN

Max. Fahrgeschwindigkeit 5 km/h

Kettengröße B 60

Laufrollen / Tragrollen 8 / 2 Stück*

Bodenplatten pro Laufwerkseite 46 (50*) Stück

* LC- Unterwagen



Füllmengen

Kraftstoff-Tank 330 l

Kühlsystem 16 l

Motoröl incl. Filter 17,5 l

Schwenkgetriebe 5,0 l

Hydraulik-Tank 175 l

Hydraulik-System 290 l



Geräuschemissionspegel

gemäß EWG-Baumusterprüfung

Schalleistungspegel L_{WA} 102 dB(A)

Schalldruckpegel L_{pA} (Fahrerplatz) 70 dB(A)

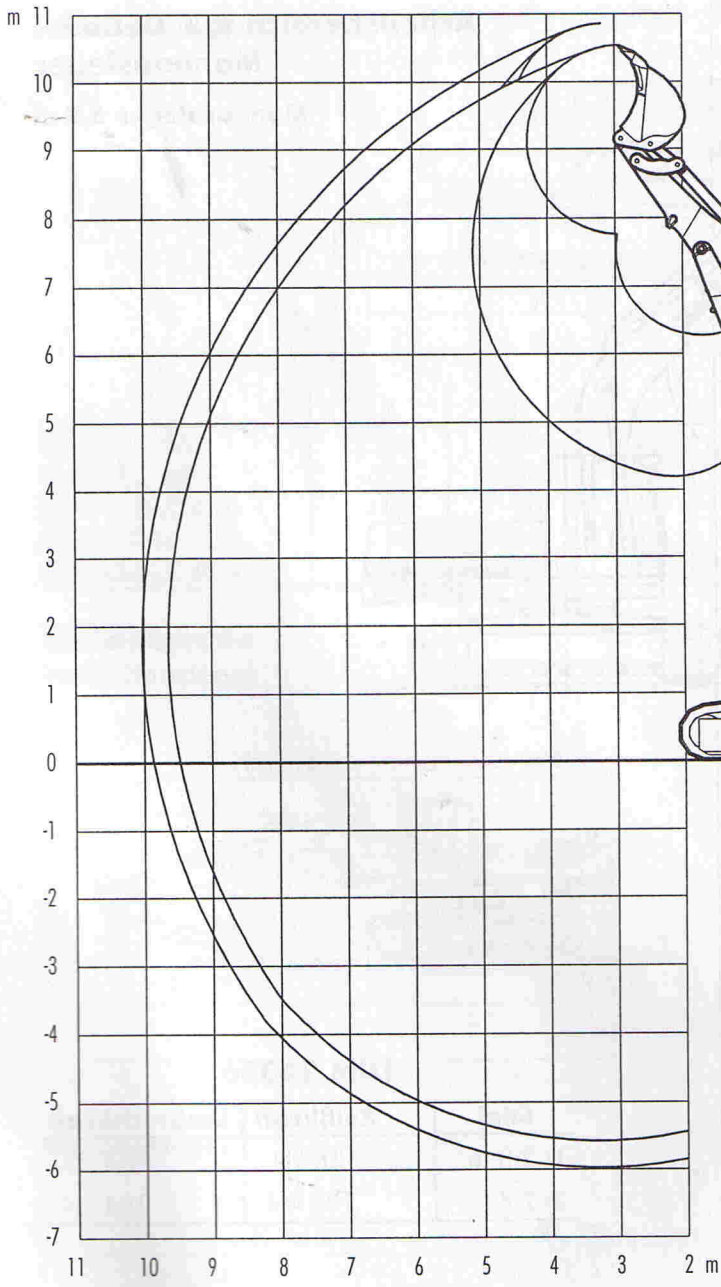
Arbeitsausrüstung

Geringer Wartungsaufwand durch gehärtete und korrosionsgeschützte Lagerbolzen, verschleißarme Lagerbuchsen, abgedichtete Lagerstellen und gut zugänglichen Schmierfettverteiler für Grundausleger • Hydraulikzylinder beidseitig mit Gelenklagern • Endlagendämpfung • Arbeitsscheinwerfer am Ausleger

Optionen

Fahrerhaus mit einschiebbarer Frontscheibe • Klimaanlage • Umweltverträgliches Hydrauliköl • Standheizung • Betankungsanlage • Rohrbruchsicherungen und Überlastwarneinrichtung • Zwischenringe • Zusatzscheinwerfer • Kettenführung in der Baggermitte.

CE-Zeichen gemäß EG-Maschinenrichtlinie.
TÜV-Zertifikat über Einhaltung der **DIN ISO EN 9001**.
Hebezeugbetrieb ist zugelassen bei eingebauter Rohrbruchsicherung und Überlastwarneinrichtung.



Arbeitsbereich mit Tieflöffel
Verstellausleger
Verstelloberteil 3,0 m

DIN 24086

Stiel	Reißkraft	Losbrechkraft
1) 2,0 m	136 kN	164 kN
2) 2,4 m	122 kN	164 kN

Einsatzgewicht

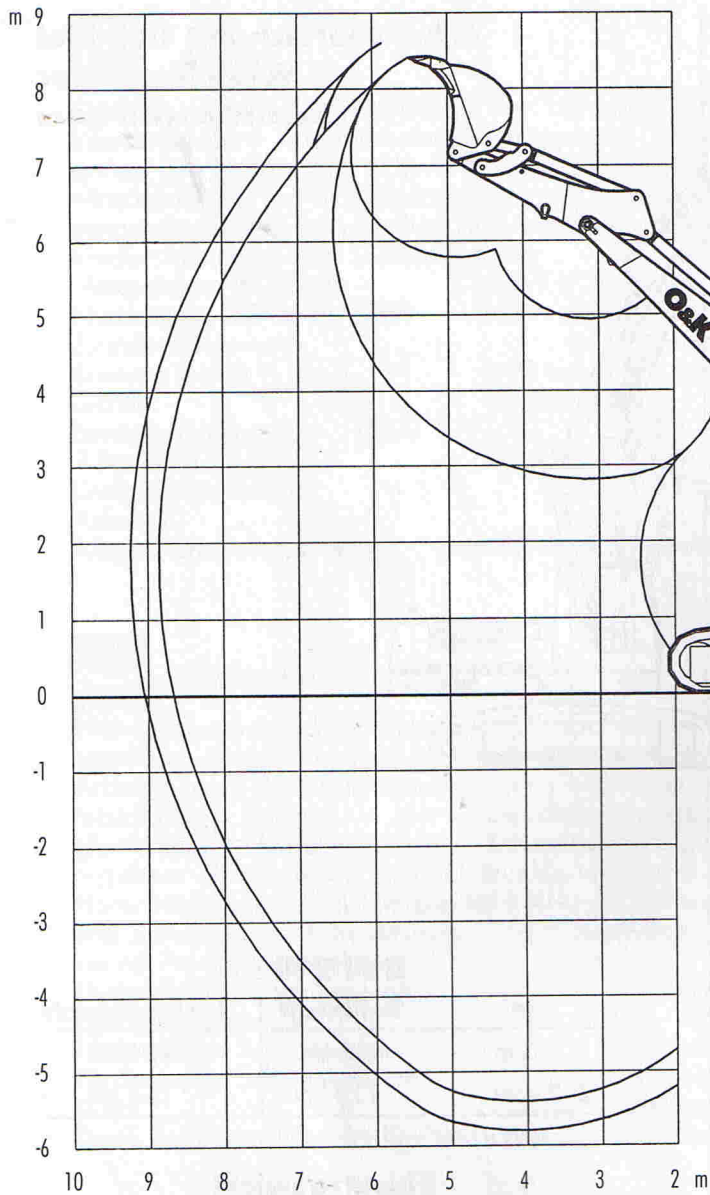
Verstellausleger 3,0 m		
Stiel 2,0 m	RH 6-20	23,0 t
Tieflöffel 0,9 m ³ CECE	LC - 600	

Standsicherheit, ISO 10567

		Tieflöffel					Felstieflöffel					Grabenlöffel		
SAE	m ³	0,65	0,81	1,06	1,25	1,45	0,42	0,56	0,65	0,81	0,91	1,06		
Löffelinhalt CECE	m ³	0,60	0,70	0,90	1,10	1,30	0,38	0,50	0,60	0,70	0,80	0,90	0,6	
gestrichen	m ³	0,52	0,64	0,84	0,95	1,14	0,35	0,46	0,52	0,64	0,71	0,84		
Löffelbreite	mm	850	1000	1100	1200	1300	600	750	850	1000	1100	1100	2300	
Zähne	Stück	4	5	5	5	5	3	4	4	4	5	5	11*	
Gewicht	kg	605	670	740	785	840	480	535	580	635	685	720	560	
RH 6-20	Stiel	m	2,4	2,4	2,0	2,0 ¹⁾	**	2,4	2,4	2,4	2,4	2,4	2,0	2,4
RH 6-20 LC	Stiel	m	2,4	2,4	2,4	2,0	**	2,4	2,4	2,4	2,4	2,4	2,4	2,4

Löffelfüllung 100% • Max. Ausladung • Schüttgewicht = 1,8 t/m³ • Gesamtschwenkbereich 360°.

* Option ** Anbau möglich, Verkehrslast beachten !



Arbeitsbereich mit Tieflöffel
Monoausleger
Monoausleger 5,2 m

DIN 24086

Stiel	Reißkraft	Losbrechkraft
1) 2,0 m	136 kN	164 kN
2) 2,4 m	122 kN	164 kN

Einsatzgewicht

Monoausleger 5,2 m		
Stiel 2,0 m	RH 6-20	21,6 t
Tieflöffel 0,9 m ³ CECE	LC - 600	

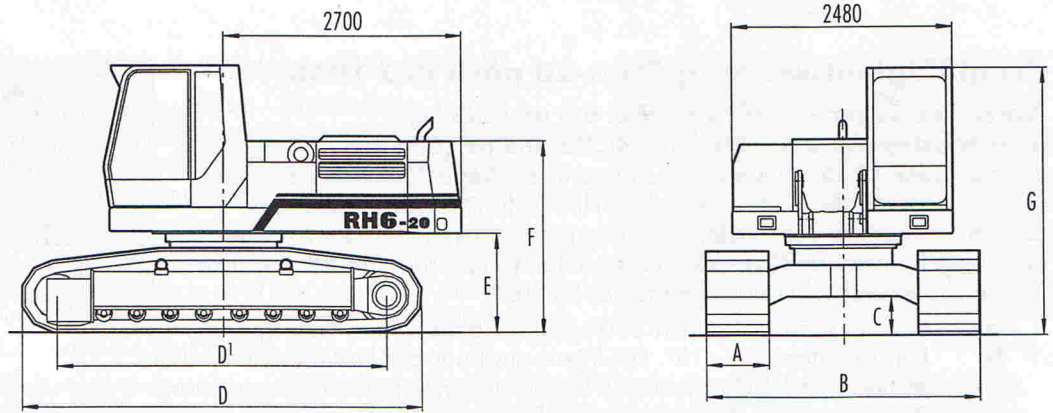
Standsicherheit, ISO 10567

			Tieflöffel					Festlöffel					Grabenlöffel	
SAE	m ³		0,65	0,81	1,06	1,25	1,45	0,42	0,56	0,65	0,81	0,91	1,06	
Löffelinhalt	CECE	m ³	0,60	0,70	0,90	1,10	1,30	0,38	0,50	0,60	0,70	0,80	0,90	0,6
	gestrichen	m ³	0,52	0,64	0,84	0,95	1,14	0,35	0,46	0,52	0,64	0,71	0,84	
	Löffelbreite	mm	850	1000	1100	1200	1300	600	750	850	1000	1100	1100	2300
	Zähne	Stück	4	5	5	5	5	3	4	4	4	5	5	11*
	Gewicht	kg	605	670	740	785	840	480	535	580	635	685	720	560
RH 6-20 N	Stiel	m	2,4	2,4	2,4	2,0	**	2,4	2,4	2,4	2,4	2,4	2,4	2,4
RH 6-20 LC	Stiel	m	2,4	2,4	2,4	2,4	2,0	2,4	2,4	2,4	2,4	2,4	2,4	2,4

Löffelfüllung 100% • Max. Ausladung • Schüttgewicht = 1,8 t/m³ • Gesamtschwenkbereich 360°.

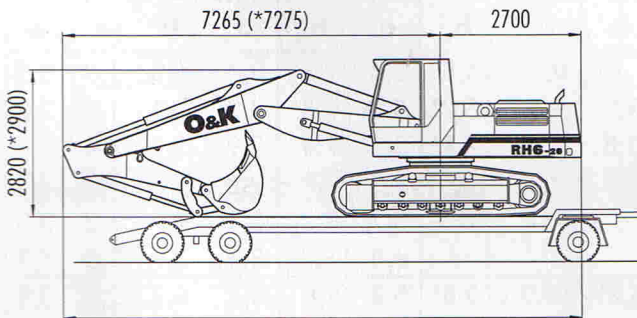
* Option ** Anbau möglich, Verkehrslast beachten !

Abmessungen

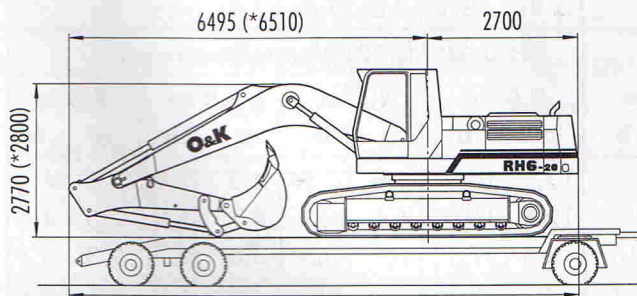


	A	B	C	D	D1	E	F	G
RH 6-20 500	500	2500	445	4110	3390	1120	2170	3030
RH 6-20 600	600	2600	445	4110	3390	1120	2170	3030
RH 6-20 LC 600	600	2980	445	4410	3690	1120	2170	3030
RH 6-20 LC 700	700	3080	445	4410	3690	1120	2170	3030
RH 6-20 LC 850	850	3230	445	4410	3690	1120	2170	3030

Verlademaße Verstellausleger

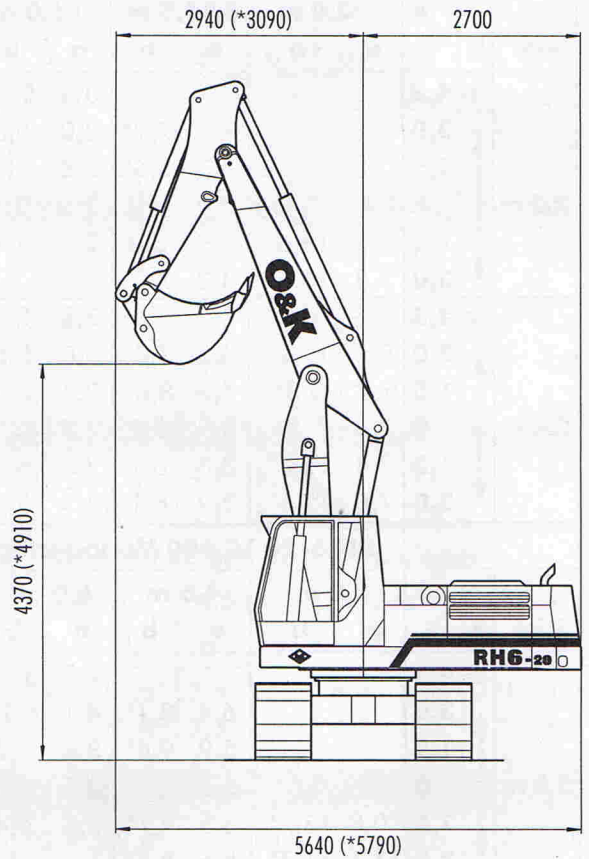


Monoausleger







* mit Stiel 2,4 m

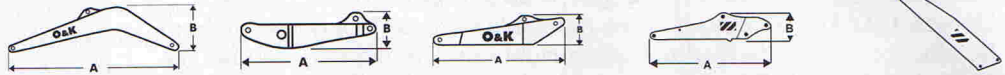
Hüllkreis



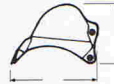
Gewichte

				
	Grundgerät	mit Ausrüstung	Kettengröße	Bodendruck
RH 6-20 500	17,1 t	bis 22,2 t	B60	0,57 kg/cm ²
RH 6-20 600	17,4 t	bis 22,5 t	B60	0,49 kg/cm ²
RH 6-20 LC 600	18,0 t	bis 23,1 t	B60	0,46 kg/cm ²
RH 6-20 LC 700	18,5 t	bis 23,7 t	B60	0,40 kg/cm ²
RH 6-20 LC 850	19,1 t	bis 24,2 t	B60	0,34 kg/cm ²

Baumaße und Gewichte

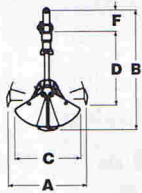


		Verstellausleger			Stiel		Greiferstiel
		Monoausleger	Unterteil	Oberteil			
Systemlänge	m	5,20	3,00	3,00	2,00	2,40	2,90
A	m	5,45	3,30	4,10	3,00	3,40	3,80
B	m	1,45	0,85	0,90	0,90	0,90	0,75
Breite	m	0,60	0,60	0,60	0,40	0,40	0,40
Gewicht	kg	1550	1250	1395	700	825	735
Kop.+ Schw.	kg				210	210	
Zylinder	kg	320	270	320	175	175	



		Tieföffel			Fels - Tieföffel						Grabenöffel
Inhalt (CECE)	m ³	0,60	0,70	0,90	0,38	0,50	0,60	0,70	0,80	0,90	0,60
Breite	mm	850	1000	1100	600	750	850	1000	1100	1100	2300
Zähne	Stück	4	5	5	3	4	4	4	5	5	11*
Gewicht	kg	605	670	740	480	535	580	635	685	720	560
A	m	1,55	1,55	1,70	1,55	1,55	1,55	1,55	1,55	1,75	0,95
B	m	1,10	1,10	1,15	1,10	1,10	1,10	1,10	1,10	1,15	0,85

* Optional



		Grabgreifer					
Inhalt (CECE)	m ³	0,12	0,16	0,26	0,40	0,50	0,62
Breite	mm	300	400	500	700	900	900
Schraubzähne	Stück	3	5	5	7	9	9
Gewicht	kg	665	730	785	1060	1105	1205
A	m	1,60	1,60	1,71	1,71	1,71	2,00
B	m	2,58	2,58	2,71	2,71	2,71	2,84
C	m	1,45	1,45	1,45	1,45	1,45	1,45
D	m	1,60	1,60	1,70	1,70	1,7	1,83
		mit Auswerfer					
F	m	0,52	0,52	0,52	0,52	0,52	0,52

Angaben über die Beschaffenheit oder Verwendbarkeit der Produkte stellen keine ausdrücklichen Zusagen dar, sondern enthalten nur unverbindliche Annäherungswerte. Entscheidend für die Leistung ist ausdrücklich die vertragliche Vereinbarung.



Eingetragenes Warenzeichen



DIN EN ISO 9001

O&K Orenstein & Koppel AG
44149 Dortmund

Niederlassungen in Deutschland:

Andernach (0 26 32) 20 08-0 • Berlin (0 30) 3 39 96 66 • Bielefeld (05 21) 12 44 16 • Bruchsal (0 72 51) 170 01/02 • Burg (01 61) 93 32 10 • Dortmund (02 31) 84 96-0 • Eisleben (0 34 75) 67 28 10 • Eutin (0 45 21) 80 09-0 • Frankfurt (0 69) 42 01 06-0 • Fürth (09 11) 9 76 88-0 • Gotha (0 36 21) 71 53 10 • Groß-Glogow (bei Cottbus) (03 55) 5411 68 • Teningen (bei Freiburg) (0 76 41) 5 30 38/39 • Siek (bei Hamburg) (0 41 07) 9 09-0 • Kassel (05 61) 9 52 35-0 • Kissing (bei Augsburg) (0 82 33) 22-500 • Köln (02 21) 4 98 79-0 • Laatzen (bei Hannover) (05 11) 8 20 19-0 • München (0 89) 89 21 32-15 • Remshalden (bei Stuttgart) (0 71 51) 70 03-0 • Rövershagen (bei Rostock) (03 82 02) 25 00, 28 63 • Schwerin (03 85) 61 19 82 • Stadlhorn (0 2563) 39 83 • Straubing (0 94 21) 92 57-0 • Weyhe (bei Bremen) (0 42 03) 73-0

Zentraler Ersatzteildienst: Bochum (02 34) 61 3-0

Vertragshändler: B+K Bregler & Klöckler-Vertriebs GmbH, Bad Waldsee (0 75 24) 9712-0 • Tecklenborg Sachsen GmbH, Polkenberg (03 43 21) 5 15 31 • Chemnitz (03 71) 23 24 46 • Dresden (03 51) 83 16-213 • Bautzen (0 35 91) 354-275 • Radefeld (bei Leipzig) (01 61) 4 30 73 73 49

in Dänemark:

Olaf Poulsen A/S, Ishøj (0 43) 99 35 00

in Luxemburg:

Ets. René Stoll S.A.R.L., Leudelange (02) 37 84 84

in den Niederlanden:

O&K Orenstein & Koppel B.V., Amsterdam (020) 568 92 22

Niederlassung in Belgien:

O&K Orenstein & Koppel B.V., Machelen (02) 255 98 00

in Österreich:

O&K Orenstein & Koppel Ges. m.b.H.

Wien (01) 6 67 25 08-0, 6 67 96 14-0 • Haid (O.Ö.) (0 72 29)

8 82 94-0 / 95 • Eugendorf (0 62 25) 83 35-0 • Kematen

(0 52 32) 21 29, Gratkorn (0 31 24) 2 23 42

in der Schweiz:

MBA, Dübendorf (01) 820 00 21

