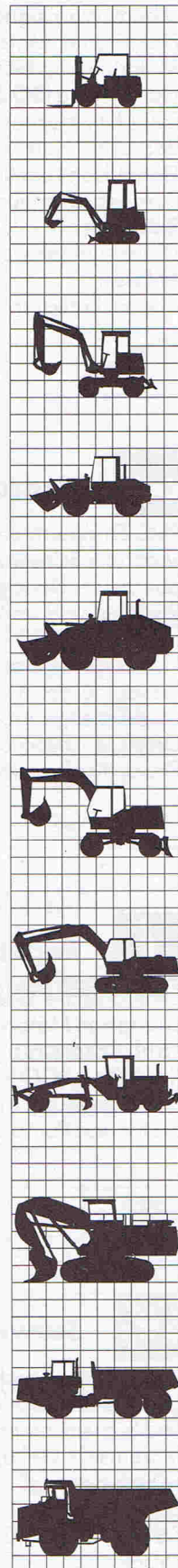
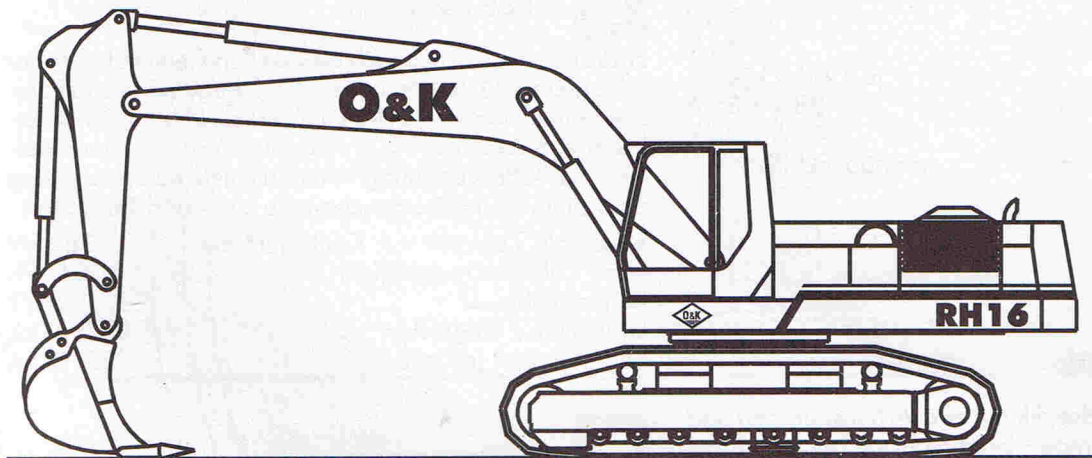
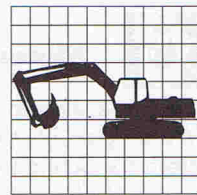


# Raupen-Hydraulikbagger RH 16



## Technische Daten

Dienstgewicht bis 39,7 t  
Motorleistung 178 kW  
Grabgefäße von 0,95 - 1,85 m<sup>3</sup> (CECE)

PMS-Dreipumpenhydraulik  
Zweistufige Drehzahlrückstellung  
Betriebsarten-Wahlschaltung  
Kraftverstärkung  
PowerBoost-Schaltung  
Mechanisch verstellbarer Unterwagen



O&K Orenstein & Koppel AG



## Motor

O&K Dieselmotor (Fabrikat: Deutz) BF6 M 1013 CP  
 Wassergekühlt • Abgasturbolader • Integriertes Kühlsystem für Schmieröl und Kühlflüssigkeit • Überwachung von Kühlflüssigkeitsmenge und Temperatur • Druck- und Temperaturkontrolle mit optischem und akustischem Warnsignal • Elektrische Drehzahlverstellung • Elektrischer Motorstop über Schlüsselschalter.

Motorleistung <b>ISO 9249</b>	178 kW / 2 100 min <sup>-1</sup>
Nutzleistung <b>ISO 3046/1 - IFN</b>	169 kW / 2 100 min <sup>-1</sup>
Zylinder / Hubraum	6 / 1 190 cm <sup>3</sup>
Bohrung / Hub	108 mm / 130 mm
Donaldson Luffilter	FRG 18
Bordnetz-Spannung	24 V
2 Batterien	je 12 V / 110 Ah
Drehstromgenerator	28 V / 35 A
Anlasser	4 kW / 24 V
Abgas-Emissionswerte	gemäß EU-Richtlinie



## Hydraulik

PMS-Dreipumpenhydraulik mit zwei Arbeitspumpen und separater Schwenkpumpe • Einzelregelung beider Arbeitspumpen • Doppelbeaufschlagung • Hydrauliköl-Filter im Rücklauf und im Vorsteuerkreis • Mengenbedarfssteuerung.

Hydraulische Gesamtleistung	169 kW
Gesamtfördermenge	675 l/min
Fördermenge Arbeitspumpen	2 x 265 l/min
Druck (Kraftverstärker eingeschaltet)	360 bar
Druck (Kraftverstärker ausgeschaltet)	320 bar



## Regelsystem

Elektronische Grenzlastregelung • Temperaturüberwachung von Motor- und Hydrauliköl • Automatische Drehzahlrückstellung • Wahlsystem für Betriebsarten (HEAVY – ECO – LIFT) • Geregelte Warmlaufphase • Hauptregelung in der ECO-Stufe • 6 Leistungsstufen für Motor und Pumpen.



## Schwenkwerk

Verlustfreies Anschwenken und Abbremsen des Oberwagens durch geschlossenen Regelkreis von Schwenkpumpe und Schwenkmotor • Automatisch wirkende Lamellen-Haltebremse • Gekapselte Kugeldrehverbindung mit Langzeitschmierung.

Schwenkmoment	118 kNm
Schwendrehzahl	0 - 7,3 min <sup>-1</sup>
Druck	390 bar



## Fahrerhaus

Rundum-Sicherheitsverglasung • Dachfenster • 3-Stufen Gebläse • Defroster-Düsen für Fußraum und Frontscheiben • Zentral-Display für alle Regel- und Kontrollfunktionen • Komfortfahrersitz • Steuerfunktionen gemäß **SAE**-Empfehlung • Einzeln verstellbare Seitenkonsolen • Einbauvorbereitung für RCR • Ergonomischer Vorsteuerhebel.

Breite

960 mm



## Fahrerantrieb

Hydraulischer Einzelantrieb für jede Fahrwerksseite • Steinschlagschutz für Verstellfahrmotor, Fahrgetriebe und Fahrbremsventil innerhalb des Laufwerksprofils • Fahrwerksbremse • Kettenschutz • Wartungsarmes Raupenlaufwerk mit Kettenspannung • Abgedichtete Bolzenlagerung der Ketten • Lifetime-geschmierte Lauf- und Tragrollen.

Maximale Zugkraft mit Kraftverstärker	380 kN
Max. Fahrgeschwindigkeit	5 km/h
Kettengröße	D 7F
Laufrollen / Tragrollen	8 / 2 Stück
Bodenplatten je Seite	50 Stück



## Füllmengen

Kraftstoff-Tank	760 l
Kühlsystem	18,5 l
Motoröl incl. Filter	17,5 l
Schwenkgetriebe	5,0 l
Hydraulik-Tank	350 l
Hydraulik-System	520 l



## Geräuschemissionspegel

gemäß **EWG-Baumusterprüfung**

Schalleistungspegel LwA	108 dB(A)
Schalldruckpegel LpA (Fahrerplatz)	74 dB(A)

## Arbeitsausrüstung

Geringer Wartungsaufwand durch gehärtete und korrosionsgeschützte Lagerbolzen, verschleißarme Lagerbuchsen, abgedichtete Lagerstellen und gut zugänglichen Schmierfettverteiler für Grundausleger • Hydraulikzylinder beidseitig mit Gelenklagern.

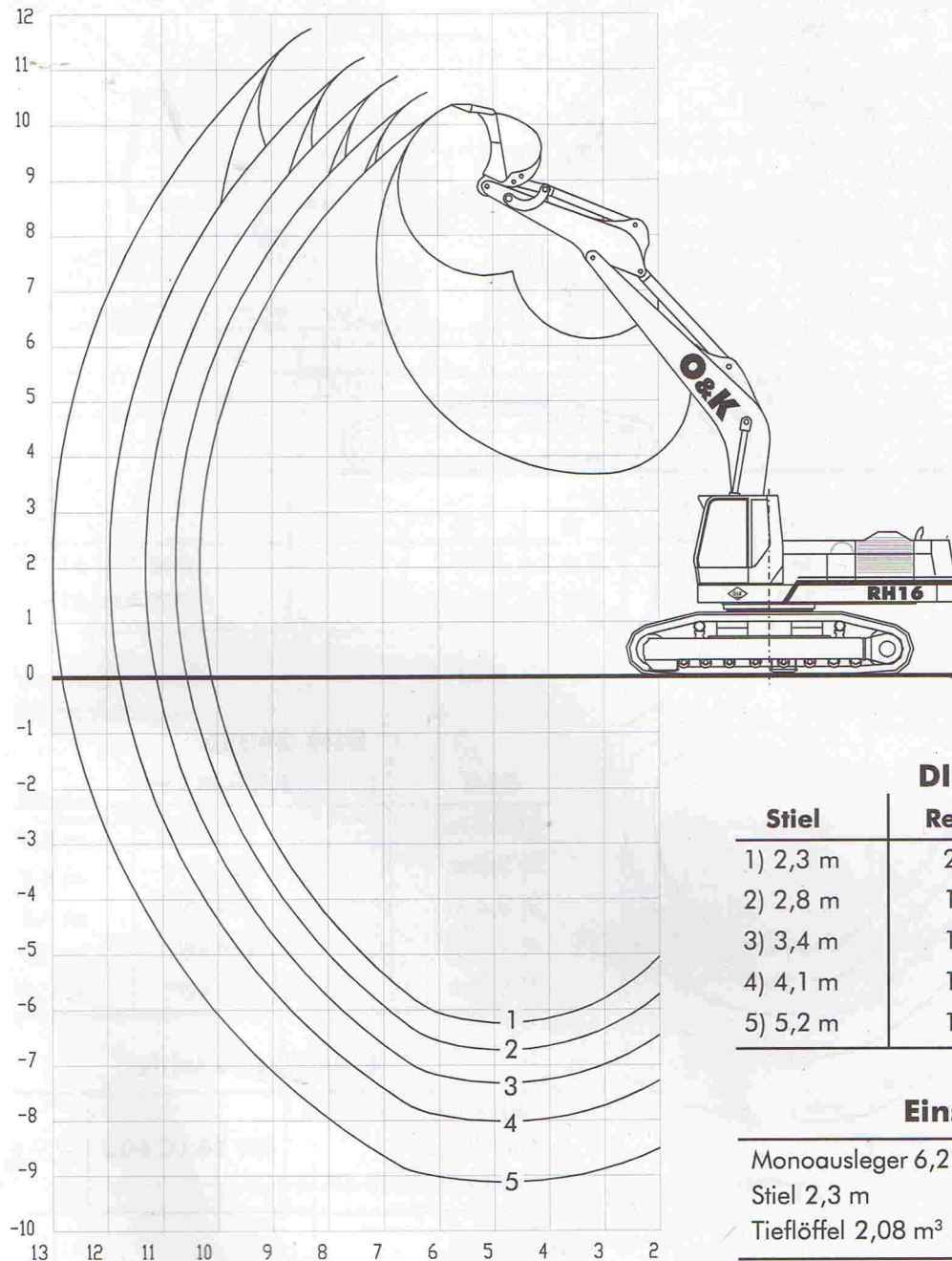
## Optionen

### Auswahl

Umweltverträgliches Hydrauliköl • Standheizung • Betankungsanlage • Kettenführung in der Baggermitte.

**CE-Zeichen** gemäß EG-Maschinenrichtlinie.  
**TÜV-Zertifikat** über Einhaltung der **DIN ISO EN 9001**.  
**Hebezeugbetrieb ist zugelassen bei eingebauter Rohrbruchsicherung und Überlastwarneinrichtung.**

## Arbeitsbereich mit Tieflöfler Monoausleger 6,2 m



### DIN 24086

Stiel	Reißkraft	Losbrechkraft
1) 2,3 m	220 kN	247 kN
2) 2,8 m	197 kN	247 kN
3) 3,4 m	173 kN	247 kN
4) 4,1 m	155 kN	247 kN
5) 5,2 m	132 kN	247 kN

### Einsatzgewichte

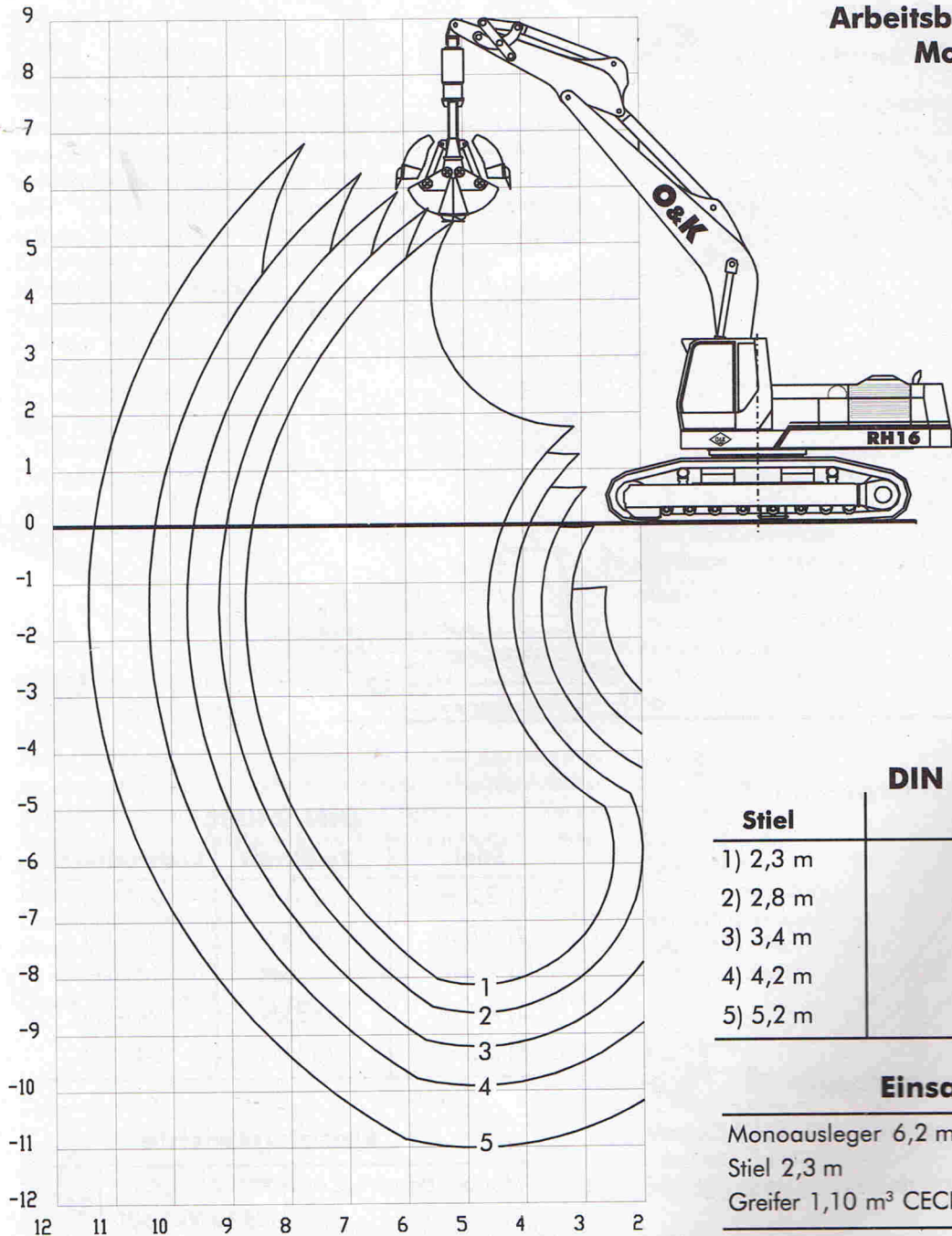
Monoausleger 6,2 m	<b>RH 16 VLC 600</b>	38,3 t
Stiel 2,3 m		
Tieflöfler 2,08 m <sup>3</sup> SAE		

### Standsicherheit ISO 10567

			Tieflöfler	Fels - Tieflöfler			
<b>Löffelinhalt</b>	<b>SAE</b>	m <sup>3</sup>	2,08	1,05	1,50	1,80	2,06
	CECE	m <sup>3</sup>	1,85	0,95	1,30	1,60	1,85
	gestrichen	m <sup>3</sup>	1,60	0,85	1,20	1,40	1,60
	Löffelbreite	mm	1630	900	1200	1400	1630
	Zähne	Stück	6	4	5	5	6
	Gewicht	kg	1430	990	1180	1290	1440
<b>RH 16 VLC 600</b>	Stiel	bis...m	2,8	5,2	4,1	4,1	2,8

Löffelfüllung 100% • Maximale Ausladung • Schüttgewicht 1,8 t/m<sup>3</sup> • Gesamtschwenkbereich 360°

**Arbeitsbereich mit Greifer  
Monoausleger 6,3 m**



**DIN 24086**

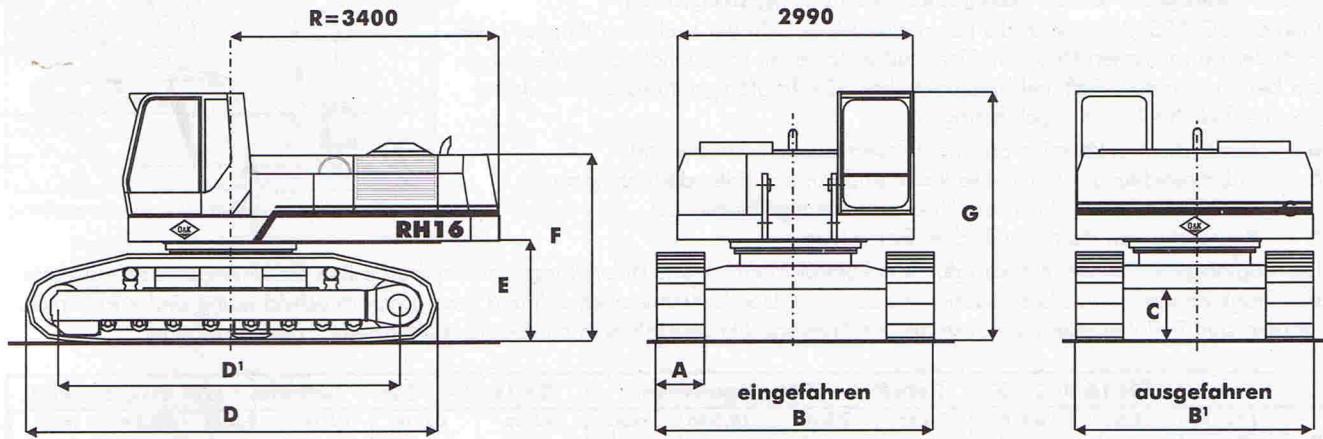
Stiel	Schließkraft
1) 2,3 m	134 kN
2) 2,8 m	134 kN
3) 3,4 m	134 kN
4) 4,2 m	134 kN
5) 5,2 m	134 kN

**Einsatzgewichte**

Monoausleger 6,2 m	<b>RH 16 LC 600</b>	37,9 t
Stiel 2,3 m		
Greifer 1,10 m <sup>3</sup> CECE		

<b>Standicherheit ISO 10567</b>			<b>Grabgreifer</b>	
<b>Greiferinhalt</b>	CECE	m <sup>3</sup>	0,90	1,10
	Greiferbreite	mm	1 000	1 000
	Zähne	Stück	7	7
	Gewicht	kg	1 885	2 150
<b>RH 16 VLC 600</b>	Stiel	bis...m	4,1	4,1

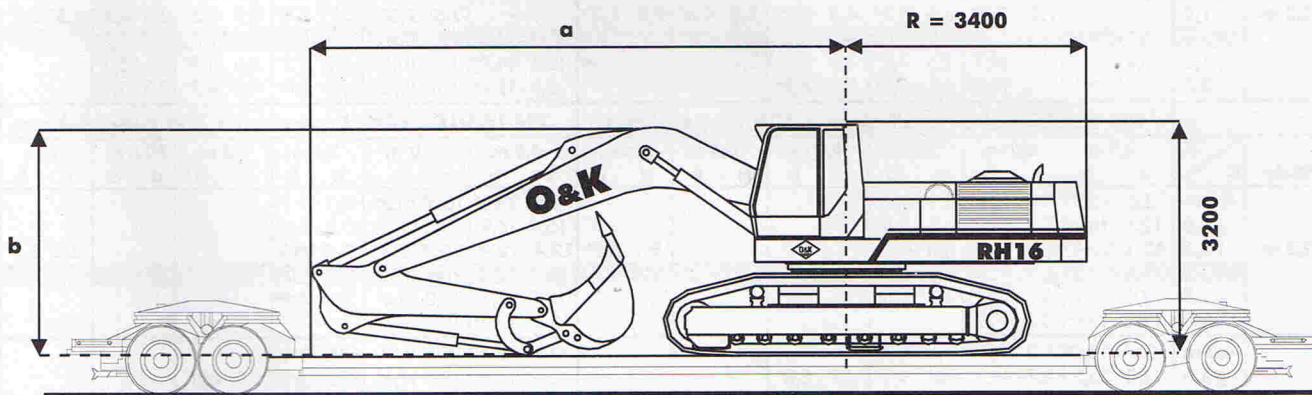
# Abmessungen



	A	B	B'	C	D	D'	E	F	G
<b>RH 16 VLC 600</b>	600	3 000	3 500	690	5 180	4 255	1 250	2 380	3 200
<b>RH 16 VLC 750</b>	750	3 150	3 650	690	5 180	4 255	1 250	2 380	3 200





## Verlademaße Monoausleger

Stiele	a	b
<b>2,3 m</b>	7 700	3 300
<b>2,8 m</b>	7 700	3 300
<b>3,4 m</b>	7 700	3 300
<b>4,1 m</b>	7 800	3 400
<b>5,2 m</b>	7 200	4 900

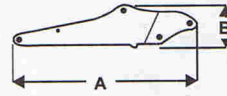
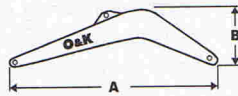


Maßangaben in mm

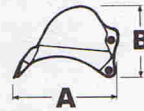
## Gewichte

				
	<b>Grundgerät</b>	<b>mit Ausrüstung</b>	<b>Kettengröße</b>	<b>Bodendruck</b>
<b>RH 16 VLC 600</b>	31,9 t	bis 38,3 t	D 7 F	0,70 kg/cm <sup>2</sup>
<b>RH 16 VLC 750</b>	32,7 t	bis 39,1 t	D 7 F	0,58 kg/cm <sup>2</sup>

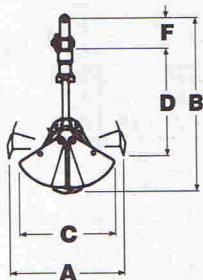
# Baumaße und Gewichte



		Monoausleger		Stiel			
Systemlänge	m	6,20	2,20	2,80	3,40	4,10	5,20
A	m	6,50	3,40	4,00	4,60	5,40	6,30
B	m	1,70	1,10	1,10	1,10	1,00	1,00
Breite	m	0,80	0,56	0,60	0,60	0,60	0,60
Gewicht	kg	2 650	1 215	1 390	1 500	1 630	2 020
Kop.+ Schw.	kg	—	300	300	300	300	300
Zylinder	kg	500	260	260	260	260	260



		Tiefloeffel		Fels - Tiefloeffel		
Inhalt (CECE)	m <sup>3</sup>	1,85	0,95	1,30	1,60	1,85
Breite	mm	1 630	900	1 200	1 400	1 600
Zähne	Stück	6	4	5	5	6
Gewicht	kg	1 430	990	1 180	1 290	1 440
A	m	1,85	1,85	1,85	1,85	1,85
B	m	1,30	1,30	1,30	1,30	1,30



		Grabgreifer	
Inhalt (CECE)	m <sup>3</sup>	0,90	1,10
Breite	mm	1 000	1 000
Hülsenzähne	Stück	7	7
Gewicht	kg	2 305	2 045
A	m	2,00	2,15
B	m	3,50	3,30
C	m	1,55	1,75
D	m	2,50	2,30
F	m	0,43	0,43

\* Option: Schraubzähne

Angaben über die Beschaffenheit oder Verwendbarkeit der Produkte stellen keine ausdrücklichen Zusagen dar, sondern enthalten nur unverbindliche Annäherungswerte. Entscheidend für die Leistung ist ausdrücklich die vertragliche Vereinbarung. Änderungen vorbehalten. Die Abbildungen stellen nicht immer die serienmäßige Ausführung des Gerätes dar.



O&K Orenstein & Koppel AG



Niederlassungen der in Deutschland:  
 Andernach (0 26 32) 20 08-0 • Berlin (0 30) 3 39 96 66 • Bielefeld (0 52 06) 36 79 • Bruchsal (0 72 51) 170 01/02 • Burg (0 39 21) 93 32 10 • Dortmund (02 31) 17 60 48 0 • Frankfurt (0 69) 42 01 06-0 • Fürth (09 11) 9 76 88-0 • Gotha (0 36 21) 71 53 10 • Hannover-Laatzen (05 11) 8 20 19-0 • Kissing (bei Augsburg) • (0 82 33) 22-500 • Köln (02 21) 4 98 79-0 • München (0 89) 89 21 32-15 • Rostock-Rövershagen (03 82 02) 25 00, 28 63 • Siek (bei Hamburg) (0 41 07) 9 09-0 • Stadtlöhn (0 25 63) 39 83 • Straubing (0 94 21) 92 57-0 • Stuttgart / Remshalden (0 71 51) 70 03-0  
 Zentraler Ersatzteildienst: Bochum (02 34) 61 3-0  
 Vertragshändler: B+K Bregler & Klöckler-Vertriebs GmbH, Bad Waldsee (0 75 24) 9712-0 • Tecklenborg Sachsen GmbH, Polkenberg (03 43 21) 656-0 • Chemnitz (03 71) 23 24 46 • Dresden (03 51) 83 16-210 • Bautzen (0 35 91) 354-275 • Rodefeld (bei Leipzig) (03 42 07) 624-0

in Dänemark:  
 Olaf Poulsen A/S, Ishøj (0 43) 99 35 00  
 in Luxemburg:  
 Ets. René Stoll S.A.R.L., Leudelange (02) 37 84 84  
 in den Niederlanden:  
 Orenstein & Koppel B.V., Amsterdam (020) 568 92 22  
 Niederlassung in Belgien:  
 O&K Orenstein & Koppel N.V., Machelen (02) 255 98 00  
 in Österreich:  
 O&K Orenstein & Koppel Ges. m.b.H.  
 Wien (01) 6 67 25 08-0, 6 67 96 14-0 • Haid (O.Ö.) (0 72 29) 8 82 94-0 / 95-0 • Eugendorf (0 62 25) 83 35-36 • Kematen (0 52 32) 21 29, Graikorn (0 31 24) 2 23 42  
 in der Schweiz:  
 MBA, Bossersdorf (01) 838 61 11

