

KOMATSU

PW160-7

MOTORKRAFT
97,0 kW / 130 hk @ 2.200 o/min

DRIFTSVEKT
15.470 - 17.800 kg

SKUFFEVOLUM
maks. 0,97 m³

PW
160

HYDRAULISK HJULGRAVER



PW160-7

VED FØRSTE ØYEKAST

PW160-7 er en robust og produktiv hel-europeisk maskin. Designet og produsert for det europeiske markedet, med høy produktivitet, pålitelighet og arbeidskomfort i en robust, miljøvennlig utgave. Det eksklusive, innebygde HydraulMind-systemet fra Komatsu støtter maskinføreren i alle arbeidsoperasjoner, gir økt maskinkapasitet som alltid passer nøyaktig til arbeidet som utføres.

Høyere produktivitet

- Stor løftekapasitet og god stabilitet
- Stor trekkraft

Undervogn

- Konstruert for stor bakkeklaring
- Faktisk 0 akselpendling med våte skivebremser ute ved hjulene
- Stor trekkraft
- Automat transmisjon med 3 gear
- Transporthastighet 35 km/h

Avansert kontroll av ekstrahydraulikk

PW160-7 kan utrustes for å betjene et bredt spekter av redskaper. Det avanserte systemet for kontroll av ekstrahydraulikk har følgende muligheter:

- Føreren kan velge oljemengde
- Justerbare forhåndsinnstillinger for raske redskapsskifter
- Røropplegg for ekstrautstyr som hammer, grabb, knuser



KOMTRAX

Komatsu overvåkingssystem

Spor opp og overvåk din maskin når som helst og hvor som helst, for total trygghet.

MOTORKRAFT
97,0 kW / 130 hk

DRIFTSVEKT
15.470 - 17.800 kg

SKUFFEVOLUM
maks. 0,97 m³

SpaceCab™

- Førerhus med overtrykk, klimakontroll som standardutstyr
- Støysvak konstruksjon
- Lavt vibrasjonsnivå på grunn av konstruksjon med vibrasjonsdempere
- Førerhytten flyttet fram for bedre sikt
- Ergonomiske gravespaker
- Sete spesialkonstruert for hjulmaskiner, med usedvanlig ekstra komfort

Suveren pålitelighet og slitestyrke

- Meget driftssikre komponenter utviklet og produsert av Komatsu
- Ekstremt pålitelig elektronikkutrustning

I harmoni med omgivelsene

- Økonomi mode reduserer drivstofforbruket
- Meget lavt støynivå
- Konstruert for enkel resirkulering ved utrangering



ecot3
ecology & economy - technology 3

Komatsu SAA4D107E-1 motoren
imøtekommer EU Stage IIIA og EPA Tier III
utslippskrav.

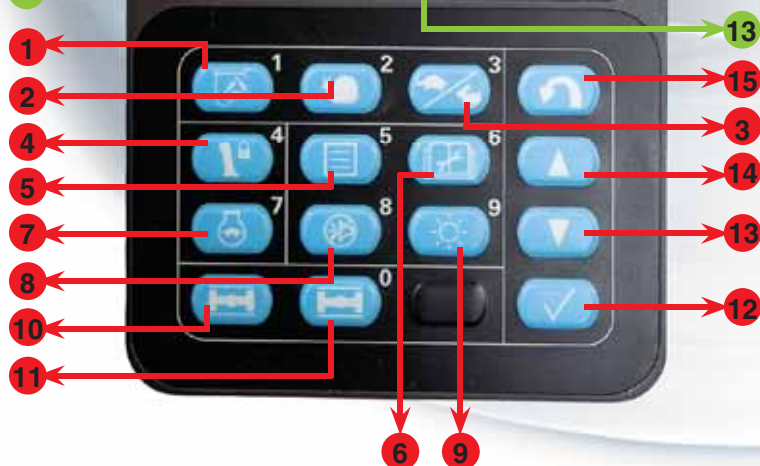
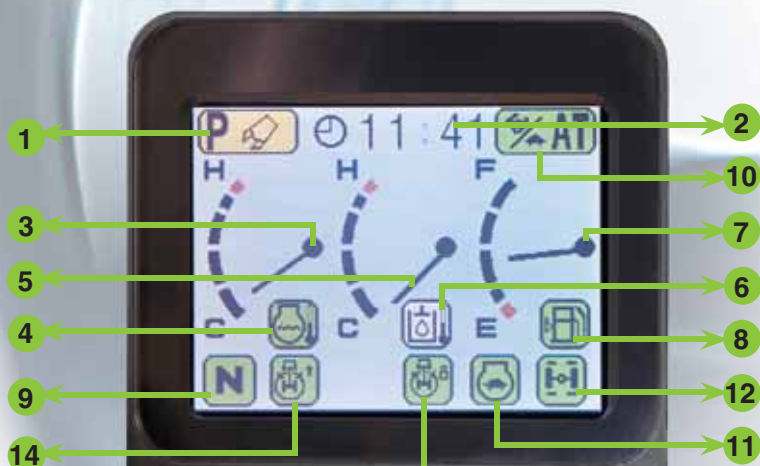
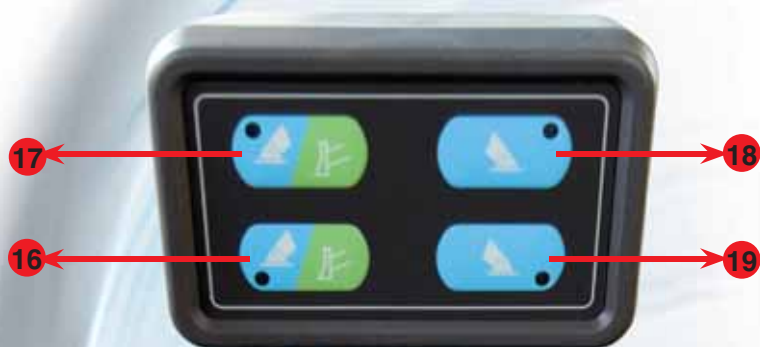
EMMS

EMMS (Equipment Management and Monitoring System)

EMMS er et svært avansert system som kontrollerer og overvåker alle gravemaskinens funksjoner. Kommunikasjonen med føreren er svært tydelig og gir føreren tilgang til en hel rekke funksjoner og driftsinformasjoner.

Fire arbeidsfunksjoner

PW160-7 er utstyrt med tre arbeidsprogram (P, E, B), pluss en løtfeunksjon (L). Hvert program er utformet for å tilpasse motorturtall, pumpeytelse og systemtrykk til de aktuelle krav. Dette sikrer fleksibilitet til å tilpasse utstyrets ytelse til den aktuelle jobben.



Funksjoner

- 1 Arbeidsprogram
- 2 Timeteller og klokke
- 3 Kjølevæskemåler
- 4 Kjølevæsketemperatur
- 5 Hydraulikkoljemåler
- 6 Hydraulikkoljetemperatur
- 7 Drivstoffmåler
- 8 Nivåvarsling for drivstoff
- 9 Kjøreretning
- 10 Kjøreprogram
- 11 Automatisk tomgang
- 12 Pendellås
- 13 Svinglås
- 14 Svingposisjon

Brytere

- 1 Valg av arbeidsprogram
- 2 Krabbegir
- 3 Valg av hø-/lavgir
- 4 Hydraulikkspaklås
- 5 Tast for menyvalg
- 6 Servicemeny
- 7 Automatisk tomgang
- 8 Uttkobling av alarm
- 9 Lys styrken
- 10 Automatisk pendellås
- 11 Pendellås
- 12 Kvitterings-tast
- 13 Bla ned
- 14 Bla opp
- 15 Angre-tast
- 16 Venstre støttelabb bak/skjær
- 17 Venstre støttelabb foran/skjær
- 18 Høyre støttelabb foran
- 19 Høyre støttelabb bak

Power-funksjon

For maksimal kraft og raske syklustider. Brukes normalt for tungt arbeid slik som hard graving og lasting. Denne funksjonen gjør det mulig å gå inn på 'PowerMax' funksjonen for å øke gravekraften med 7% i kort tid for å få ekstra krefter i vanskelige situasjoner.

Økonomi-funksjon

Den miljøvennlige funksjonen. Betydelig lavere støynivå. Det gir også redusert diselforbruk og avgassutslipp.

Hammer-funksjon

Leverer optimalt hydraulikktrykk, oljemengde og motorturtall for hammerdrift.

Løfte-funksjon

Øker løftekapasiteten med 7% ved å øke hydraulikktrykket. Denne funksjonen sikrer trygg løftefunksjon.

Arbeidsprogram	Program	Egenskap
P	Power-funksjon	Maksimal produksjon/kapasitet Raske syklustider
E	Økonomi-funksjon	Suveren drivstofføkonomi
B	Hammer-funksjon	Optimalt turtall og oljemengde
L	Løfte-funksjon	Hydraulikktrykket øker med 7%



Skjerm bilde for justering av oljemengde i B (hammer) funksjon.



Skjerm bilde for finjustering av oljemengde i B (hammer) funksjon.



Skjerm bilde for finjustering av hydraulikkoljestrøm i P (Power) eller E (økonomi) funksjon.



Skjerm bilde for passord.

Enkel å se og enkel å bruke

Lettlest LCD-fargemonitor for hver funksjon. Bokstaver og tall kombineres med fargesymboler for å sikre klar og tydelig informasjon. Den høyoppløselige skjermen er enkel å se i sollys og under alle andre lysforhold.

Automatisk tre-trinns transmisjon

Transporthastighet skiftes automatisk mellom girene, avhengig av grunnforholdene.

	Høy	Lav	Auto	Krabbegir
Hastighet	35 km/h	10 km/h	0 - 35 km/h	2,0 km/h

Fingertuppstyring av hydraulikkoljemengden

Fra LCD-monitoren kan du velge optimal oljemengde for bruk av hammer, saks og andre arbeider i B, P eller E funksjonene. Ved samtidig bruk av ekstrastyr og graveaggregatet reduseres oljestrømmen til ekstrastyret automatisk, slik at bevegelsene i graveaggregatet blir smidige.

Passordbeskyttet

Hindrer uautorisert maskinkjøring. Motoren kan ikke startes uten ditt firesifrede passord. For total sikkerhet er batteriet koblet direkte til startmotoren, og den og motoren behøver begge passordet. Passordet kan aktiveres på forespørsel.

ARBEIDSMILJØ

PW160-7's førerhus er rommelig og har et suverent arbeidsmiljø...

SpaceCab™

Komfortabelt førerhus

Det nye førerhuset på PW160-7 er 14% større innvendig, og gir et ekstremt behagelig arbeidsmiljø. Det store førerhuset gjør det mulig å legge ned seteryggen helt flatt for å slappe av når det er tid for en pause.

Førerhus med overtrykk

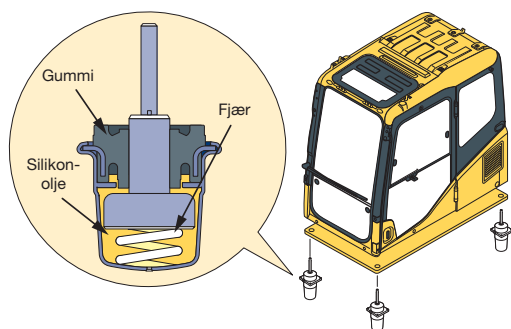
Standardutsyrt med klimaanlegg, friskluftfilter og overtrykk hindrer at det kommer støv inn i førerhuset.

Støysvak konstruksjon

Støynivået er redusert betydelig, både motorstøy og støy fra sving- og hydraulikkfunksjoner.

Fester for førerhuset med demping gir lavt vibrasjonsnivå

PW160-7 benytter en ny og forbedret viskosedemper med lengre vandring og ekstra fjær, som fester for førerhuset. Det nye festet for førerhuset, sammen med forsterket venstre og høyre gulv, gir mindre vibrasjoner i førerhuset.



Utvendig luftfilter

Enkel demontering/montering av klimaanleggets filterelement, uten bruk av verktøy



Stort soltak med innebygd solskjerm



12 volt uttak og radio/kassettspiller (ekstra)



Klima kontroll



Tiltbart ratt med mange funksjoner; vindpusserbryter, blinklys

Førerplass

Spaker med proporsjonalfunksjon gjør det mulig for føreren å arbeide komfortabelt og fortsatt ha nøyaktig kontroll. En dobbel justeringsmekanisme gjør det mulig å justere sete og spakkonsoller sammen eller uavhengig, slik at føreren kan stille inn førerplassen for maksimal produktivitet og komfort.



Varm/kald oppbevaringsboks



Gravespaker med brytere for proporsjonalstyring av redskaper



Justeringslengde for sete: 340 mm



Defroster

Forbedret sikt

Høyre vindusstolpe er fjernet og stolpen bak er endret for å gi bedre sikt. Blindsonene er redusert med 34%.

Delt pumpe og motorrom

Hindrer at hydraulikkolje spruter på motoren for å redusere brannfaren.

Varme- og viftedecksler

Plassert rundt varme komponenter på motoren.

Trinn med sklisikker overflate og store håndtak

Trinn med sklisikker overflate gir tryggere vedlikehold.

Varmeskjold



Sklisikre flater

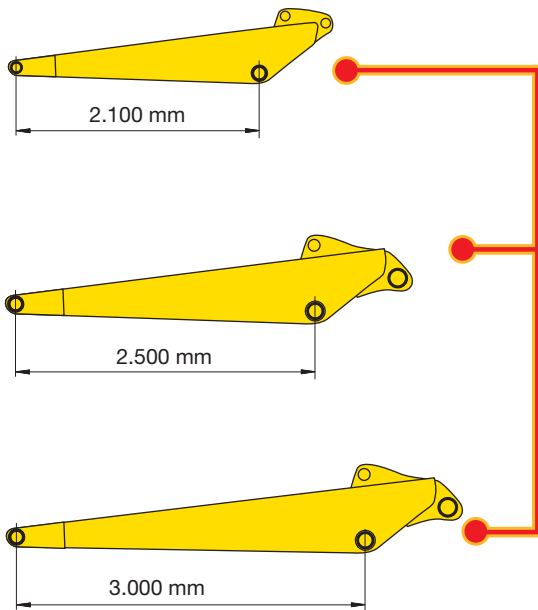


Store håndtak for trygg tilgang



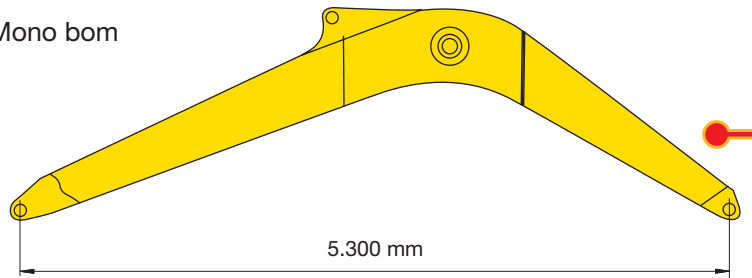
PRODUKTIV OG FLEKSIBEL

STIKKER

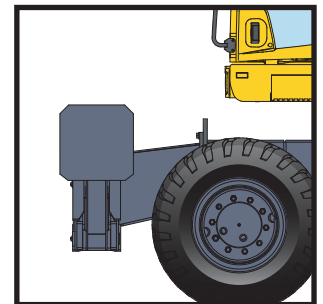
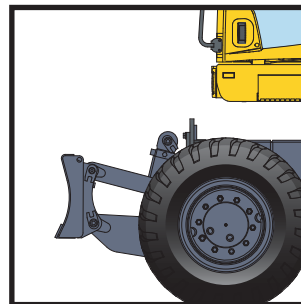
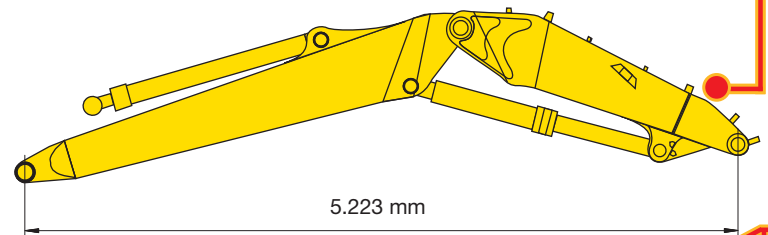


BOMMER

Mono bom



To-delt bom



Ekstra hydraulikk opplegg

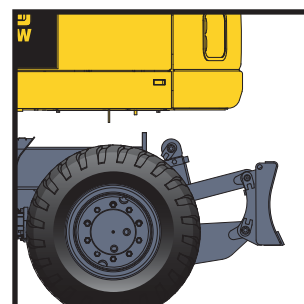
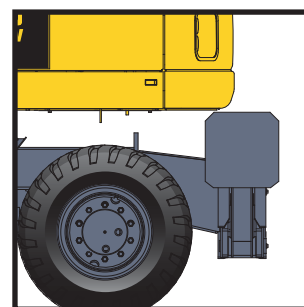
En ekstra dobbeltvirkende hydraulikkrets som styres elektrisk fra gravespakene er montert som standard.



Støttelabber

Uavhengig betjente støttelabber kan levers som ekstrautstyr både foran og bak på maskinen. Beskyttelse på sylindrene er standard på støttelabbene.

PW160-7 kan leveres med et enormt utvalg av redskaper og utrustning på undervognen for å imøtekomme behovene i nesten alle bruksområder.



Anvendelig utstyr og funksjonalitet

Støttelabber og skjær kan byttes om hverandre, og kan derfor monteres foran eller bak på undervognen. Støttelabbene og skjæret styres fra monitorpanelet. Monitorpanelet har fire taster som gjør det mulig med uavhengig og samlet betjening av utstyret.



Verktøykasse

Solide låsbare verktøykasser kan leveres på begge sider på undervognen.



Skjær

Skjær med parallellføring kan levers med standard beskyttelse over sylindrene, for montering både foran og bak på maskinen.
Skjær: 2.550 mm × 520 mm

ENKEL BETJENING

I tillegg til å betjene graveaggregatets standard bevegelser, benyttes høyre gravespak også til å betjene skjær og labber. Ved bruk sammen med velgertastene på kontrollpanelet er det mulig å betjene støttelabber og skjær helt uavhengig. Dette sammen med automatisk pendelaksellås, gjør at maskinen kan flyttes, settes opp og begynne å arbeide svært raskt.

Betjening av framdrift

En vippebryter er montert på høyre gravespak, den styrer kjøringen framover, nøytral og bakover.

Betjening av grabb

Grabbotasjon mot urviseren.



Betjening av utstyr på undervogn

Etter et enkelt tastetrykk kan denne spaken benyttes for å betjene de valgte enhetene på undervognen. Etter betjening av utstyret på undervognen vil et enkelt tastetrykk koble spaken tilbake til vanlig betjening.

Betjening av hammer

For hammerbetjening når B funksjon er valgt.



PRODUKTIVITET



Trygg og presis løfting

PW160-7s stabilitet er en av de beste i sin klasse. Maskinen er utstyrt med slangebruddsventiler på bommen og overlastalarm som standard. Dette kombinert med betjening gjennom HydrauMind og kraften i løftefunksjon, gir ekstremt trygg og nøyaktig løfting.

Eksempel: Løftekapasitet over framenden (rekkevidde 4,5 m over framenden, høyde 1,5 m) er på 7,9 tonn (skjæret senket ned).

Forbedret drivstofføkonomi

Med den nyutviklede Komatsu ECOT3 motoren reduseres drivstofforbruket per time for PW160-7 betydelig ved hjelp av svært effektiv teknikk for tilpassing av motor og hydraulikkenhet. Komatsu SAA4D107E-1 motoren imøtekommer EPA Tier III, og EU Stage IIIA utslippskravene og reduserer NOx utslippet.

PowerMax program

PowerMax kan velges ved å trykke på en tast på en gravespak for å gi ekstra krefter som hjelp til å mestre vanskelige gravearbeider. PowerMax funksjonen kan benyttes i arbeidsprogram P og E.

Gravekraft i skuffe*: 10.400 kg

Brytekraft i stikke*: 7.740 kg

* Målt med PowerMax funksjon, 2.100 mm stikke og ISO betingelser



Meget god oversikt

Store vinduer gir god oversikt til alle kanter. Utsikten gjennom frontruten er gjort meget god ved at pusseren sitter i hytterammen ved siden av vinduet. Denne konstruksjonen gjør at man ikke behøver å ta av noen ledninger når man åpner frontruten. Glass takleite er standard. Dette gir bedre oversikt opp og mer naturlig lijs i dererhytten.

REVLUSJONERENDE STYRESYSTEMER



Komatsu's sporingssystem KOMTRAX™, gir en revolusjonerende ny måte å overvåke ditt utstyr, når som helst og hvor som helst. Med bruk av GPS og teknologi med satellittkommunikasjon er den konstruert for framtiden, og vil tilfredsstille dine behov både i dag og i framtiden.

Komtrax vil hjelpe deg med å svare på de tre viktigste spørsmålene du må svare på om din maskin:

- Tjener du penger på maskinen
- Er maskinen trygg
- Er maskinen i god stand

For flere detaljer, spør din forhandler om en Komtrax-brosjyre.



Sjekk maskinplassering



Kunde



Kontroller timeteller



Liste over årlige driftstimer

Maskin	År	Driftstimer	...
12345	2010	1200	...
12345	2011	1500	...

Advarsler og regelmessig vedlikehold

Maskin	Advarsel	Dato	...
12345	Oljeendring	2010-10-15	...
12345	Filterrensing	2010-11-01	...

Driftsjournal (drivstoffnivå, timer etc.)

Dato	Drivstoff	Timer	...
2010-01-01	100	100	...
2010-01-02	110	110	...

Det er en del land der KOMTRAX™ fortsatt ikke er tilgjengelig, så vennligst kontakt din forhandler når du ønsker å aktivere systemet. Komtrax vil ikke fungere hvis satellittsignalene er blokkert eller hindret.

VEDLIKEHOLD

Enkelt vedlikehold

Komatsu utformet PW160-7 for å ha enkel tilgang for service. Ved å gjøre det er det mindre fare for at regelmessig vedlikehold og service hoppes over. Dette kan bety reduksjon i kostbar stopptid senere. Her er noen av mange fordeler du finner på PW160-7.

Enkel atkomst til motoroljefilter og drivstoffdrenering

Motoroljefilter og drivstoffdrenering er sentralmontert for å forenkle atkomsten.

Enkel rengjøring av radiator

Oljekjøleren og radiatoren er montert ved siden av hverandre. Dette gjør det svært enkelt å rengjøre radiatoren. I tillegg kan føreren demontere og montere etterkjøler, radiator og oljekjøler på kort tid.

Vannutskiller

Standardutstyr som fjerner vann som er blandet inn i drivstoffet, og hindrer skader på drivstoffsystemet.



Konstruert og bygd for styrke

Ved hjelp av det nyeste innen datakonstruksjon og grundig testing, har konstruksjonen av bom og stikke blitt forbedret for å gi bedre styrke og holdbarhet.

Den svært automatiserte produksjonsprosessen benytter det nyeste utstyr og de nyeste teknikker for kvalitetskontroll. Kritisk sveising utføres av roboter for å sikre ekstremt høy kvalitet og ensartede produkter.

Nøyaktige bearbejdede bolter og foringer. Hovedkoblingene for utstyret benytter en forkrommet bolt og bronsjeforinger for å sikre minimal klaring og suveren holdbarhet.

TEKNISKE DATA



MOTOR

Modell.....Komatsu SAA4D107E-1
 Type..... 'Common rail' direkte innsprøytet, vannavkjølt, lavemisjons,
 4-takts, turboladet, med luft-til-luft intercooler

Motor kraft
 ved motorturtall på 2.200 o/min
 ISO 14396 97,0 kW/130 hk
 ISO 9249 (netto motorkraft) 90,0 kW/121 hk

Antall sylindere 4
 Boring x slaglengde 107 x 124 mm
 Motorvolum 4,5 l
 Batterier 2 x 12 V/120 Ah
 Dynamo 24 V/60 A
 Starter..... 24 V/4,5 kW
 Luftfiltertype Dobbelement luftfilter med indikator på dashbord
 Kjøling..... Kjølevifte som suger gjennom radiator



HYDRAULIKKSYSTEM

Type.....HydrauMind. Lukket senter system med "load sensing"
 og trykkompenseringsventiler

Tilleggshydraulikk.....Avhengig av spesifikasjoner kan maskinen
 utrustes med inntil 2 ekstra
 proporsjonalstyrte hydraulikk kretser

Hovedpumpe..... Variabel stempelpumpe leverer olje til
 bom, stikke, skufte, sving og fremdrift

Største leveringsmengde 308 l/min

Avlastningsventilenes innstillinger

Graveutstyr 380 bar
 Fremdrift 420 bar
 Svingbevegelse..... 295 bar
 Pilotkrets 36 bar



PÅFYLLINGSKAPASITETER

Drivstofftank 300 l
 Kjølesystem 16 l
 Motorolje 17 l
 Svinggir 4,5 l
 Hydraulikk tank..... 166 l
 Transmisjon 4,85 l
 Differensial foran..... 10,5 l
 Differensial bak..... 9,5 l
 Hjulnav foran 2,5 l
 Hjulnav bak..... 2,0 l
 Fettmengde i svingtrau..... 9,0 l



STYRESYSTEM

Styring Hydraulisk styresystem som får olje fra en egen
 tannhjulspumpe og betjenes med en
 LS Orbitrol- og prioriteringsventil.

Ytre svingdiameter (til senter av ytre hjul) 6.790 mm



SWINGSYSTEM

Type Aksial stempelmotor med
 dobbel planetgirreduksjon

Svinglås Elektrisk betjent flerplatet skivebrems
 i oljebad innebygd i svingmotoren.

Svinghastighet..... 0 - 11 o/min
 Svingmoment 41 kNm



TRANSMISJON

Type Helautomatisk power shift transmisjon
 med permanent 4-hjulstrekk

Framdriftsmotor..... en variable aksialstempelmotor

Maksimum trykk 380 bar

Kjøreprogrammer 3 funksjoner

Kjørehastigheter

Hi / Lo / Krabbegir 35 / 10 / 2,0 km/h

En begrensning på maks. 20 km/h kan leveres på bestilling.

Største trekkraft..... 9.750 kg

Foraksellast under 6.100 kg

Bakaksellast under 9.800 kg

Akselpending 10° Låsbar i alle stillinger fra førerhytta



BREMSESYSTEM

Type Hydraulisk bremse system med to kretser,
 og olje fra separat tannhjulspumpe.

Hovedbrems Pedalbetjente våte lamellbrems
 som er integrert i hjulnavene.

Parkeringsbrems Elektrisk betjente våte lamellbrems
 fjæraktiverte hydraulisk frikoblede
 brems integrert i transmisjonen.



MILJØ

Avgassutslipp fra motor Tilpasset EC trinn IIIA /
 EPA Tier III avgassutslipp

Støynivåer

LwA Utvendig støy..... 101 dB(A) (2000/14/EC Stage II)

LpA Støy ved førerens ører 71 dB(A) (ISO 6396 dynamisk test)

Vibrasjons nivå (EN 12096:1997)*

Hånd/arm ≤ 2,5 m/s² (avvik K = 0,495 m/s²)

Kroppen ≤ 0,5 m/s² (avvik K = 0,16 m/s²)

* for vurdering av risiko ved bedømmelse i henhold til direktiv
 2002/44/EC, vises det til ISO/TR 25398:2006.

**ARBEIDSVEKT (CA.)**

Arbeidsvekt inkludert 2.500 mm stikke, fører, oljer, kjøleveske, full diseltank og standard utstyr, uten skuffe.

UTSTYR PÅ UNDERVOGN	MONO BOM	TO-DELT BOM
Uten	15.410 kg	15.800 kg
Skjær bak	16.180 kg	16.570 kg
Støttelabber bak	16.410 kg	16.800 kg
2 støttelabber + skjær	17.180 kg	17.570 kg
4 støttelabber	17.410 kg	17.800 kg

**SKUFFETYPER OG STIKKESKOMBINASJONER / GRAVEKRAFT**

Spesifikasjoner og utstyr kan variere alt etter lokale forhold.

ANBEFALTE SKUFFE OG STIKKE KOMBINASJONER					
Skuffe			Armlengde		
Bredde	Kapasitet (SAE)	Vekt	2.100 mm	2.500 mm	3.000 mm
400 mm	0,20 m ³	270 kg	○	○	○
450 mm	0,27 m ³	300 kg	○	○	○
600 mm	0,41 m ³	420 kg	○	○	○
700 mm	0,48 m ³	445 kg	○	○	○
800 mm	0,55 m ³	460 kg	○	○	○
900 mm	0,62 m ³	495 kg	○	○	○
1.000 mm	0,69 m ³	530 kg	○	○	○
1.100 mm	0,76 m ³	550 kg	○	□	□
1.200 mm	0,83 m ³	575 kg	□	□	□
1.300 mm	0,90 m ³	605 kg	□	△	△
1.400 mm	0,97 m ³	630 kg	△	△	△

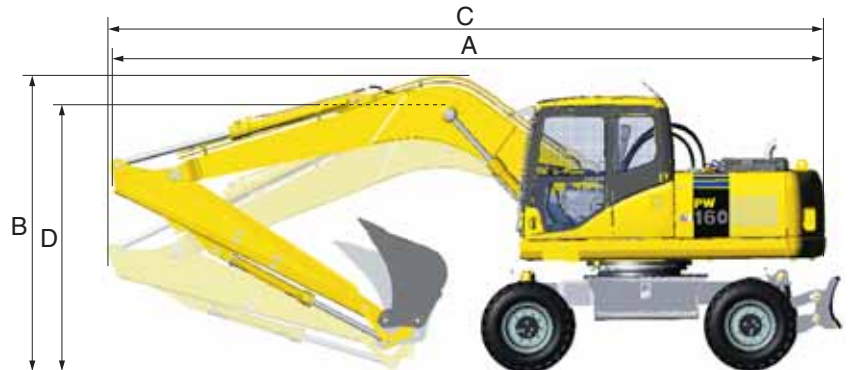
Kontakt forhandleren for riktig valg av skuffer og utstyr for best tilpasning til de aktuelle arbeidsoppgaver. Utstyret som er vist i brosjyren er bare ment som forslag, basert på vanlige arbeidsforhold.

○ Materialvekt opp til 1,8 t/m³
 □ Materialvekt opp til 1,5 t/m³
 △ Materialvekt opp til 1,2 t/m³

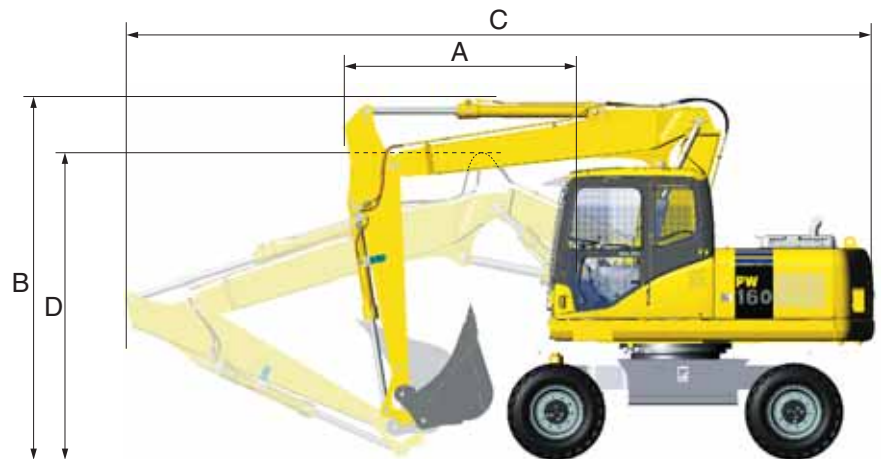
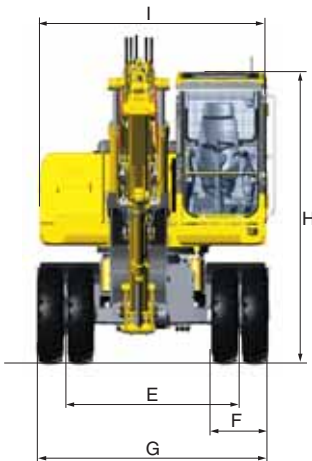
GRAVEKRAFT PÅ SKUFFE OG GRAVEARM			
Armlengde	2.100 mm	2.500 mm	3.000 mm
Skuffens gravestyrke	9.700 kg	9.700 kg	9.700 kg
Skuffens gravestyrke med power max.	10.400 kg	10.400 kg	10.400 kg
Gravearmens kraft	7.260 kg	6.100 kg	5.080 kg
Gravearmens kraft med power max.	7.740 kg	6.500 kg	5.420 kg

DIMENSJONER

MONO BOM



TO-DELT BOM

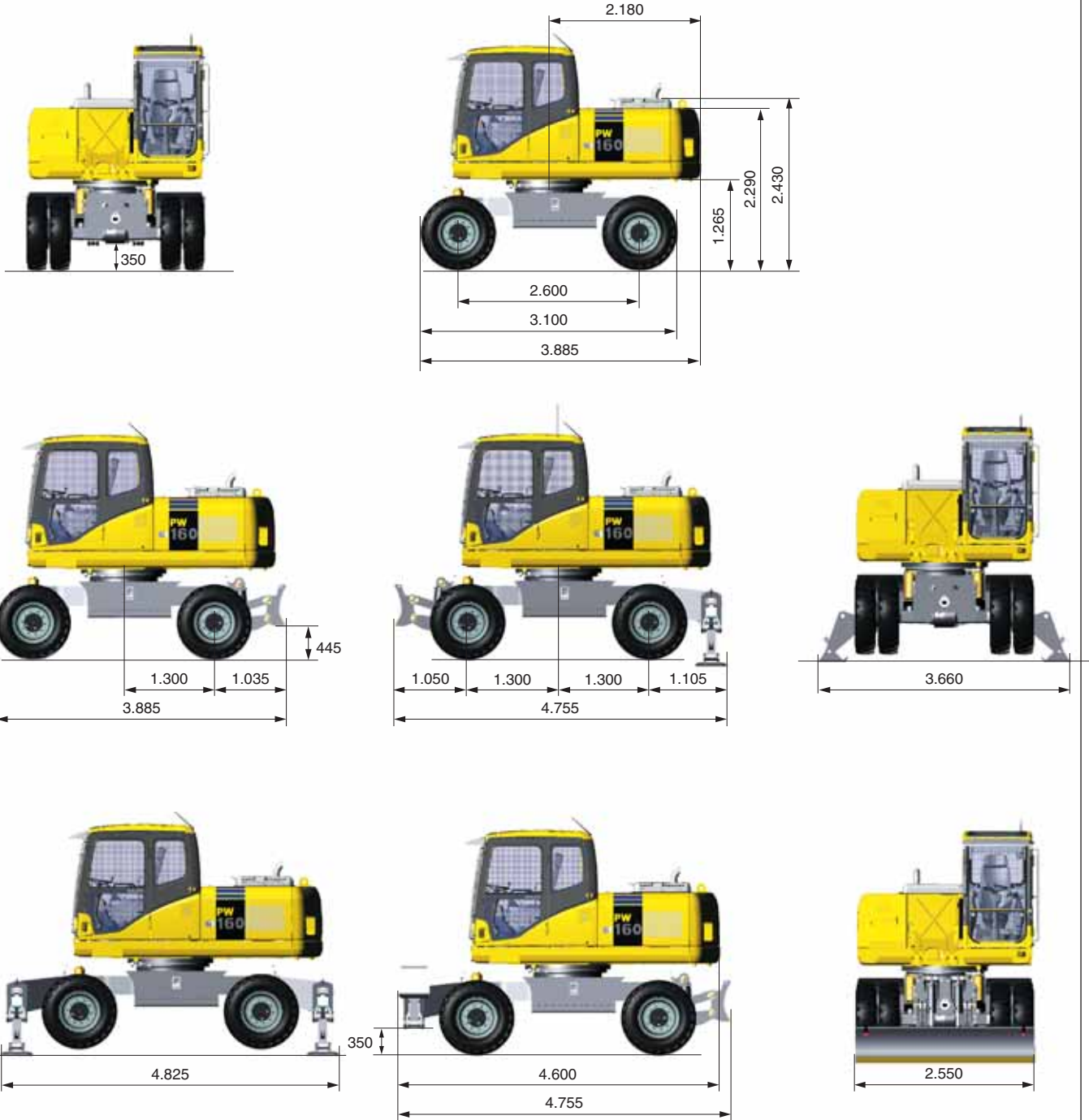


DIMENSJONER	
E	1.915 mm
F	625 mm
G	2.540 mm
H	3.200 mm
I	2.490 mm

MONO BOM				
Armlengde	Kjørestilling		Transportstilling	
	A	B	C	D
2,1 m	8.290 mm	3.500 mm	8.330 mm	3.185 mm
2,5 m	8.290 mm	3.500 mm	8.345 mm	3.235 mm
3,0 m	8.045 mm	3.975 mm	8.365 mm	3.415 mm

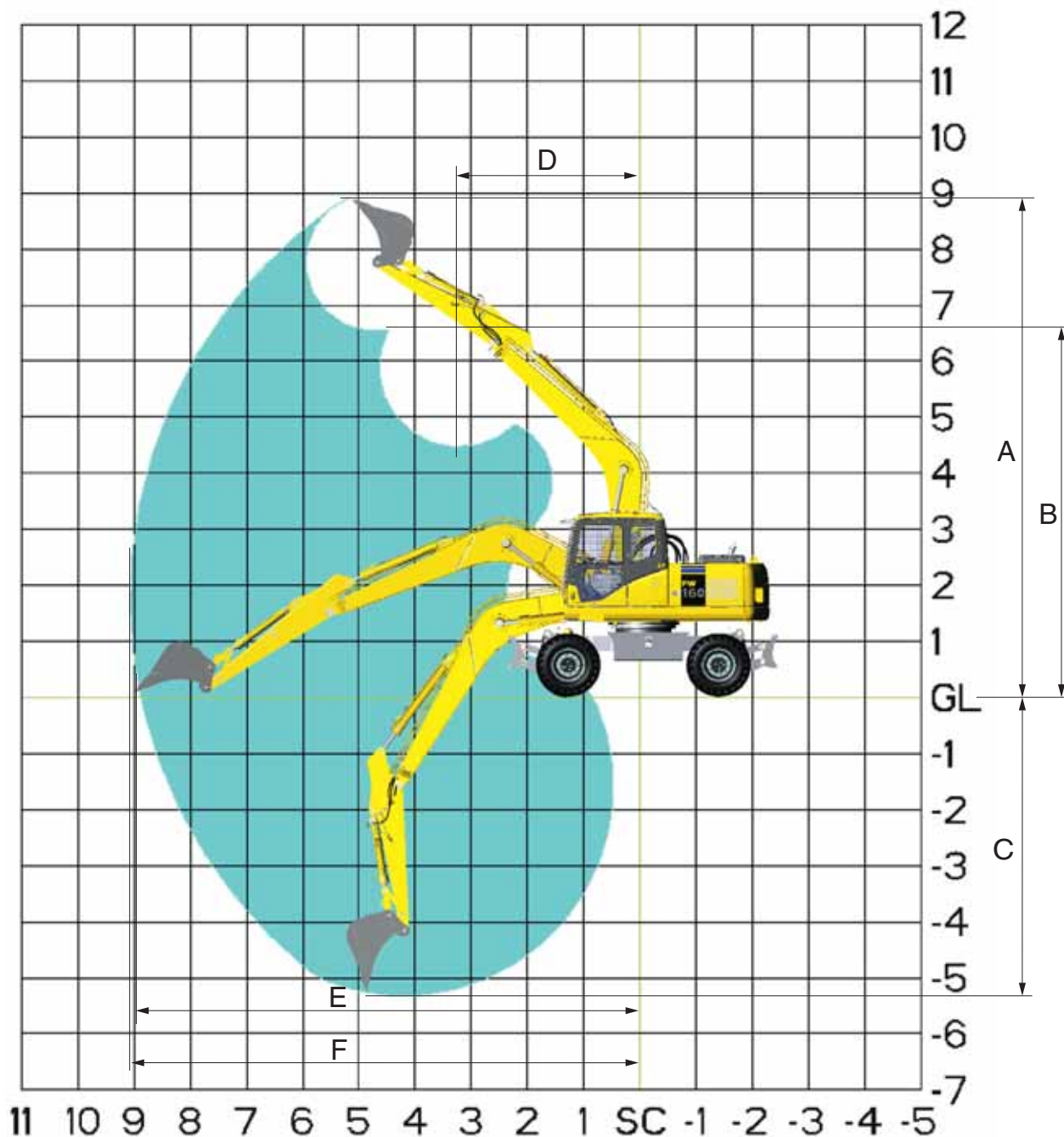
TO-DELT BOM				
Armlengde	Kjørestilling		Transportstilling	
	A	B	C	D
2,1 m	2.575 mm	3.975 mm	8.225 mm	3.240 mm
2,5 m	2.595 mm	3.975 mm	8.200 mm	3.350 mm
3,0 m	2.665 mm	3.975 mm	8.120 mm	3.565 mm

DIMENSJONER & UNDERVOGN



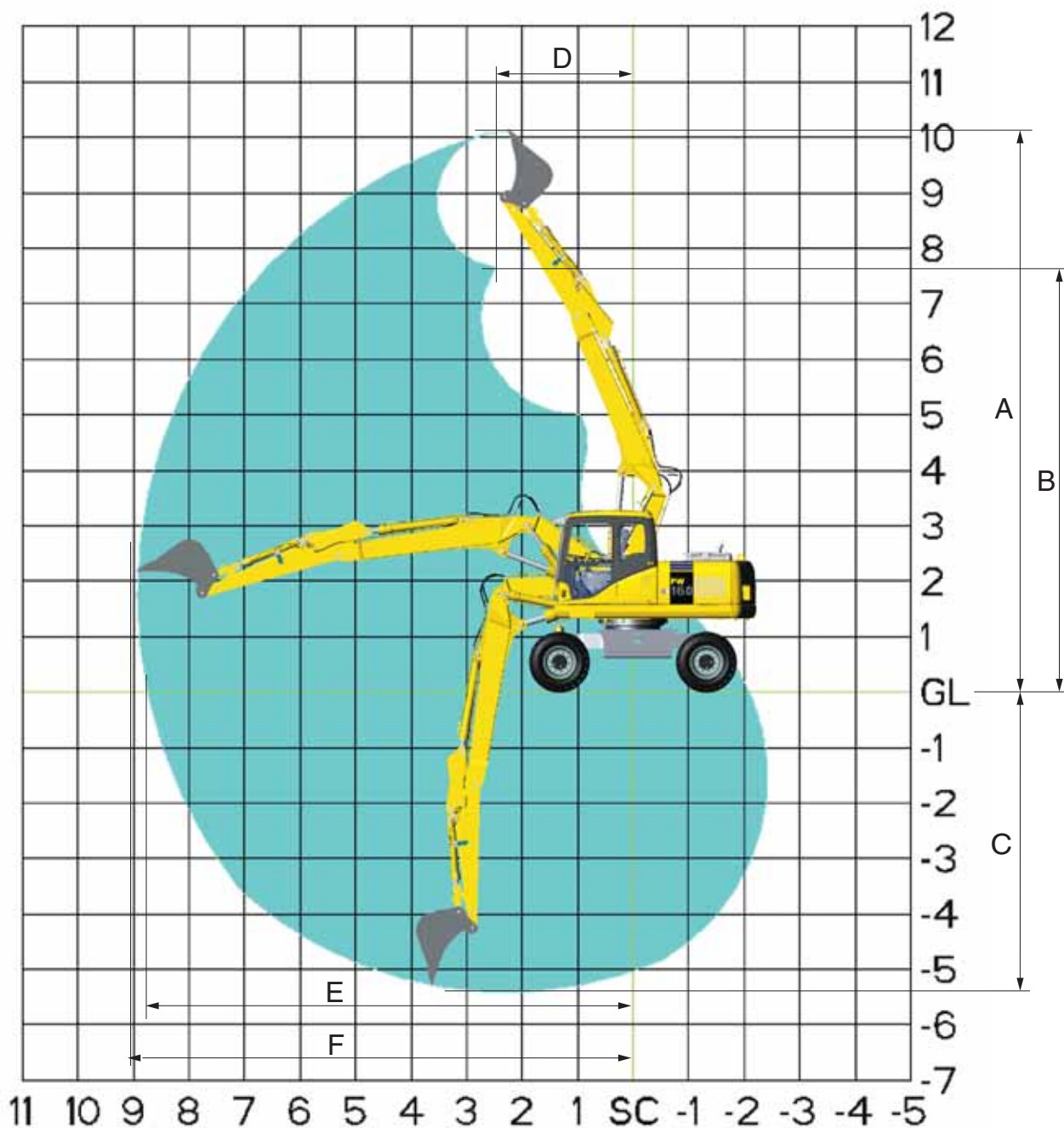
GRAVEDIAGRAM

MONO BOM



STIKKELENGDE		2.100 mm	2.500 mm	3.000 mm
A	Største gravehøyde	8.730 mm	8.930 mm	9.285 mm
B	Største dumpehøyde	6.335 mm	6.555 mm	6.911 mm
C	Største gravedybde	4.925 mm	5.320 mm	5.600 mm
D	Minste svingradius	3.205 mm	3.160 mm	3.180 mm
E	Største graverekkevidde ved bakken	8.620 mm	8.885 mm	9.315 mm
F	Største graverekkevidde	8.640 mm	9.070 mm	9.485 mm

TO-DELT BOM




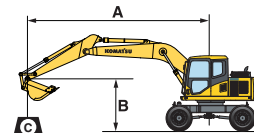
STIKKELENGDE		2.100 mm	2.500 mm	3.000 mm
A	Største gravehøyde	9.745 mm	10.118 mm	10.575 mm
B	Største dumpehøyde	7.285 mm	7.655 mm	8.117 mm
C	Største gravedybde	4.960 mm	5.465 mm	5.770 mm
D	Minste svingradius	2.215 mm	2.385 mm	2.590 mm
E	Største graverekkevidde ved bakken	8.310 mm	8.745 mm	9.225 mm
F	Største graverekkevidde	8.505 mm	8.930 mm	9.410 mm

LØFTEKAPASITETER

MONO BOM

Armlengde	A	⊗		7,5 m		6,0 m		4,5 m		3,0 m	
		🔧	🔧	🔧	🔧	🔧	🔧	🔧	🔧	🔧	🔧
B											

 Uten støttebein	2,1 m	7,5 m	kg	*2.450	*2.450									
		6,0 m	kg	*2.100	*1.800		3.150	2.200						
		4,5 m	kg	*1.950	1.450		3.100	2.150	5.050	3.500				
		3,0 m	kg	1.900	1.250	2.050	1.350	2.950	2.050	4.700	3.200			
		1,5 m	kg	1.850	1.200	2.000	1.300	2.850	1.900	4.350	2.900			
		0,0 m	kg	1.900	1.250	1.950	1.250	2.750	1.800	4.200	2.750			
	2,5 m	-1,5 m	kg	2.100	1.400		2.700	1.750	4.150	2.700	*6.900	5.000		
		-3,0 m	kg	2.700	1.800		2.750	1.850	4.200	2.750	*6.550	5.150		
		7,5 m	kg	*1.800	*1.800									
		6,0 m	kg	*1.600	*1.600		3.150	2.200						
		4,5 m	kg	*1.550	1.350	*2.000	1.400	3.100	2.150					
		3,0 m	kg	*1.600	1.150	2.050	1.350	3.000	2.050	4.750	3.250	9.500	6.050	
3,0 m	1,5 m	kg	*1.700	1.100	1.950	1.300	2.850	1.900	4.450	2.950				
	0,0 m	kg	1.750	1.150	1.900	1.250	2.750	1.800	4.250	2.750	*4.400	*4.400		
	-1,5 m	kg	1.950	1.250			2.700	1.750	4.150	2.700	*7.100	5.050		
	-3,0 m	kg	2.400	1.600			2.700	1.800	4.200	2.750	*7.550	5.150		
	7,5 m	kg	*1.450	*1.450			*2.350	2.150						
	6,0 m	kg	*1.300	*1.300	*1.450	1.350	*2.900	2.200						
	4,5 m	kg	*1.200	1.100	2.050	1.350	3.100	2.150						
	3,0 m	kg	*1.200	950	2.000	1.300	2.950	2.000	4.800	3.300				
	1,5 m	kg	*1.300	900	1.900	1.250	2.800	1.850	4.400	2.900				
	0,0 m	kg	*1.450	900	1.850	1.200	2.650	1.750	4.150	2.700	*4.050	*4.050		
	-1,5 m	kg	1.650	1.000	1.800	1.150	2.600	1.650	4.050	2.600	*5.950	4.800		
	-3,0 m	kg	1.950	1.250			2.600	1.650	4.050	2.600	8.100	4.900		





- A – Avstand fra svingcenter
- B – Skuffens frie høyde
- C – Løftekapasitet inkludert skuffe (495 kg) lenke (120 kg) og skuffesynder (109 kg)

- 🔧 – Løftekapasitet foran
- 🔧 – Løftekapasitet over siden
- ⊗ – Løftekapasitet ved maks. rekkevidde



Hvis skuffe, lenke eller sylinder fjernes kan løftekapasiteten økes med tilsvarende vekt.

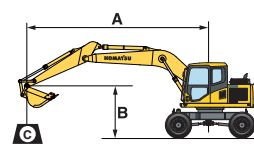
* Løftekapasiteten er i større grad begrenset av den hydrauliske kapasitet enn av tippkapasiteten. Løftekapasitetene er baseret på SAE standard nr. J1097. De angitte verdiene utgjør maks. 87% av den hydrauliske løftekapasitet eller 75% av tippkapasiteten.

 Skjær foran eller bak	2,1 m	7,5 m	kg	*2.450	*2.450									
		6,0 m	kg	*2.100	*2.100		*3.750	2.600						
		4,5 m	kg	*1.950	1.750		*4.700	2.550	*5.250	4.150				
		3,0 m	kg	*1.950	1.550	*3.350	1.650	*5.100	2.450	*6.700	3.800			
		1,5 m	kg	*2.050	1.500	4.000	1.600	*5.400	2.300	*7.500	3.500			
		0,0 m	kg	*2.300	1.500	*3.450	1.550	*5.400	2.200	*7.450	3.350			
	2,5 m	-1,5 m	kg	*2.750	1.700		*4.850	2.200	*6.650	3.300	*6.900	6.250		
		-3,0 m	kg	*2.900	2.200		*3.200	2.250	*5.050	3.350	*6.550	6.400		
		7,5 m	kg	*1.800	*1.800									
		6,0 m	kg	*1.600	*1.600		*3.200	2.600						
		4,5 m	kg	*1.550	*1.550	*2.000	1.700	*4.100	2.550					
		3,0 m	kg	*1.600	1.450	*3.300	1.650	*4.900	2.450	*6.400	3.900	*10.050	7.350	
3,0 m	1,5 m	kg	*1.700	1.400	4.000	1.600	*5.300	2.300	*7.350	3.600				
	0,0 m	kg	*1.950	1.400	3.950	1.550	*5.400	2.200	*7.550	3.400	*4.400	*4.400		
	-1,5 m	kg	*2.400	1.600			*5.050	2.150	*6.950	3.300	*7.100	6.250		
	-3,0 m	kg	*3.150	1.950			*3.850	2.200	*5.550	3.350	*7.550	6.400		
	7,5 m	kg	*1.450	*1.450			*2.350	*2.350						
	6,0 m	kg	*1.300	*1.300	*1.450	*1.450	*2.900	2.650						
	4,5 m	kg	*1.200	*1.200	*2.700	1.650	*3.250	2.550						
	3,0 m	kg	*1.200	1.200	*3.350	1.600	*4.350	2.450	*5.450	3.900				
	1,5 m	kg	*1.300	1.150	3.950	1.550	*5.050	2.250	*6.900	3.500				
	0,0 m	kg	*1.450	1.200	3.850	1.500	*5.300	2.150	*7.400	3.300	*4.050	*4.050		
	-1,5 m	kg	*1.700	1.300	*3.700	1.450	*5.100	2.050	*7.100	3.200	*5.950	*5.950		
	-3,0 m	kg	*2.200	1.600			*4.250	2.050	*6.000	3.200	*8.550	6.150		

 Støttelabber bak	2,1 m	7,5 m	kg	*2.450	*2.450										
		6,0 m	kg	*2.100	*2.100		*3.750	2.950							
		4,5 m	kg	*1.950	*1.950		*4.700	2.900	*5.250	4.700					
		3,0 m	kg	*1.950	1.800	*3.350	1.900	*5.100	2.800	*6.700	4.350				
		1,5 m	kg	*2.050	1.700	*4.150	1.850	*5.400	2.650	*7.500	4.050				
		0,0 m	kg	*2.300	1.800	*3.450	1.850	*5.400	2.550	*7.450	3.900				
	2,5 m	-1,5 m	kg	*2.750	2.000			*4.850	2.500	*6.650	3.850	*6.900	*6.900		
		-3,0 m	kg	*2.900	2.500			*3.200	2.600	*5.050	3.900	*6.550	*6.550		
		7,5 m	kg	*1.800	*1.800										
		6,0 m	kg	*1.600	*1.600			*3.200	2.950						
		4,5 m	kg	*1.550	*1.550	*2.000	1.950	*4.100	2.900						
		3,0 m	kg	*1.600	*1.600	*3.300	1.900	*4.900	2.800	*6.400	4.450	*10.050	*8.550		
3,0 m	1,5 m	kg	*1.700	1.600	*4.150	1.850	*5.300	2.650	*7.350	4.100					
	0,0 m	kg	*1.950	1.650	*4.050	1.800	*5.400	2.550	*7.350	3.900	*4.400	*4.400			
	-1,5 m	kg	*2.400	1.850			*5.050	2.500	*6.950	3.850	*7.100	*7.100			
	-3,0 m	kg	*3.150	2.250			*3.850	2.550	*5.550	3.900	*7.550	7.500			
	7,5 m	kg	*1.450	*1.450			*2.350	*2.350							
	6,0 m	kg	*1.300	*1.300	*1.450	*1.450	*2.900	2.800							
	4,5 m	kg	*1.200	*1.200	*2.700	1.800	*3.250	2.750							
	3,0 m	kg	*1.200	*1.200	*3.350	1.750	*4.350	2.600	*5.450	4.200					
	1,5 m	kg	*1.300	1.250	4.050	1.650	*5.050	2.450	*6.900	3.800					
	0,0 m	kg	*1.450	1.250	3.950	1.600	*5.300	2.300	*7.400	3.550	*4.050	*4.050			
	-1,5 m	kg	*1.700	1.400	*3.700	1.550	*5.100	2.200	*7.100	3.450	*5.950	*5.950			
	-3,0 m	kg	*2.200	1.700			*4.250	2.200	*6.000	3.450	*8.550	6.800			

MONO BOM

Armlengde	A	⊗		7,5 m		6,0 m		4,5 m		3,0 m			
		⊗	⊗	⊗	⊗	⊗	⊗	⊗	⊗	⊗	⊗		
 <p>Støttebein + skjær</p>	2,1 m	7,5 m	kg	*2.450	*2.450								
		6,0 m	kg	*2.100	*2.100		*3.750	*3.750					
		4,5 m	kg	*1.950	*1.950		*4.700	3.800	*5.250	*5.250			
		3,0 m	kg	*1.950	*1.950	*3.350	2.550	*5.100	3.700	*6.700	5.800		
		1,5 m	kg	*2.050	*2.050	*4.150	2.500	*5.400	3.550	*7.500	5.500		
		0,0 m	kg	*2.300	*2.300	*3.450	2.450	*5.400	3.450	*7.450	5.300		
		-1,5 m	kg	*2.750	2.700			*4.850	3.400	*6.650	5.250	*6.900	*6.900
		-3,0 m	kg	*2.900	*2.900			*3.200	*3.200	*5.050	*5.050	*6.550	*6.550
		2,5 m	7,5 m	kg	*1.800	*1.800			*3.200	*3.200			
	6,0 m		kg	*1.600	*1.600			*4.100	3.850				
	4,5 m		kg	*1.550	*1.550	*2.000	*2.000	*4.900	3.700	*6.400	5.900	*10.050	*10.050
	3,0 m		kg	*1.600	*1.600	*3.300	2.550	*5.300	3.550	*7.350	5.550		
	1,5 m		kg	*1.700	*1.700	*4.150	2.500	*5.300	3.550	*7.350	5.550		
	0,0 m		kg	*1.950	*1.950	*4.050	2.450	*5.400	3.450	*7.550	5.350	*4.400	*4.400
	-1,5 m		kg	*2.400	*2.400			*5.050	3.400	*6.950	5.250	*7.100	*7.100
	-3,0 m		kg	*3.150	3.050			*3.850	3.400	*5.550	5.300	*7.550	*7.550
	3,0 m		7,5 m	kg	*1.450	*1.450			*2.350	*2.350			
		6,0 m	kg	*1.300	*1.300	*1.450	*1.450	*2.900	*2.900				
		4,5 m	kg	*1.200	*1.200	*2.700	2.600	*3.250	*3.250				
		3,0 m	kg	*1.200	*1.200	*3.350	2.500	*4.350	3.700	*5.450	*5.450		
		1,5 m	kg	*1.300	*1.300	*4.050	2.450	*5.050	3.500	*6.900	5.500		
		0,0 m	kg	*1.450	*1.450	*4.050	2.350	*5.300	3.350	*7.400	5.250	*4.050	*4.050
		-1,5 m	kg	*1.700	*1.700	*3.700	2.350	*5.100	3.300	*7.100	5.150	*5.950	*5.950
		-3,0 m	kg	*2.200	*2.200			*4.250	3.300	*6.000	5.150	*8.550	*8.550
 <p>Støttebein foran + bak</p>		2,1 m	7,5 m	kg	*2.450	*2.450							
	6,0 m		kg	*2.100	*2.100		*3.750	*3.750					
	4,5 m		kg	*1.950	*1.950		*4.700	4.550	*5.250	*5.250			
	3,0 m		kg	*1.950	*1.950	*3.350	3.050	*5.100	4.400	*6.700	*6.700		
	1,5 m		kg	*2.050	*2.050	*4.150	3.000	*5.400	4.250	*7.500	6.700		
	0,0 m		kg	*2.300	*2.300	*3.450	2.950	*5.400	4.150	*7.450	6.500		
	-1,5 m		kg	*2.750	*2.750			*4.850	4.100	*6.650	6.450	*6.900	*6.900
	-3,0 m		kg	*2.900	*2.900			*3.200	*3.200	*5.050	*5.050	*6.550	*6.550
	2,5 m		7,5 m	kg	*1.800	*1.800			*3.200	*3.200			
		6,0 m	kg	*1.600	*1.600			*4.100	*4.100				
		4,5 m	kg	*1.550	*1.550	*2.000	*2.000	*4.900	4.400	*6.400	*6.400	*10.050	*10.050
		3,0 m	kg	*1.600	*1.600	*3.300	3.050	*4.900	4.400	*6.400	*6.400	*10.050	*10.050
		1,5 m	kg	*1.700	*1.700	*4.150	3.000	*5.300	4.250	*7.350	6.750		
		0,0 m	kg	*1.950	*1.950	*4.050	2.950	*5.400	4.150	*7.550	6.550	*4.400	*4.400
		-1,5 m	kg	*2.400	*2.400			*5.050	4.100	*6.950	6.450	*7.100	*7.100
		-3,0 m	kg	*3.150	*3.150			*3.850	*3.850	*5.550	*5.550	*7.550	*7.550
		3,0 m	7,5 m	kg	*1.450	*1.450			*2.350	*2.350			
	6,0 m		kg	*1.300	*1.300	*1.450	*1.450	*2.900	*2.900				
	4,5 m		kg	*1.200	*1.200	*2.700	*2.700	*3.250	*3.250				
	3,0 m		kg	*1.200	*1.200	*3.350	3.050	*4.350	*4.350	*5.450	*5.450		
	1,5 m		kg	*1.300	*1.300	*4.050	2.950	*5.050	4.250	*6.900	6.700		
	0,0 m		kg	*1.450	*1.450	*4.050	2.850	*5.300	4.100	*7.400	6.450	*4.050	*4.050
	-1,5 m		kg	*1.700	*1.700	*3.700	2.850	*5.100	4.000	*7.100	6.350	*5.950	*5.950
	-3,0 m		kg	*2.200	*2.200			*4.250	4.000	*6.000	*6.000	*8.550	*8.550



- A – Avstand fra svingsenter
- B – Skuffens frie høyde
- C – Løftekapasitet inkludert skuffe (495 kg) lenke (120 kg) og skuffesynder (109 kg)
- ⊗ – Løftekapasitet foran
- ⊗ – Løftekapasitet over siden
- ⊗ – Løftekapasitet ved maks. rekkevidde


Hvis skuffe, lenke eller sylinder fjernes kan løftekapasiteten økes med tilsvarende vekt.

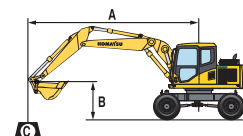
* Løftekapasiteten er i større grad begrenset av den hydrauliske kapasiteten enn av tippekapasiteten. Løftekapasitetene er basert på SAE standard nr. J1097. De angitte verdiene utgjør maks. 87% av den hydrauliske løftekapasitet eller 75% av tippekapasiteten.

LØFTEKAPASITETER

TO-DELT BOM

Armlengde	A	7,5 m		6,0 m		4,5 m		3,0 m	

 Uten støttebein	2,1 m	7,5 m	kg	2.300	*2.300			*3.650	*3.650				
		6,0 m	kg	1.900	*1.900			*3.250	2.200	*4.200	3.700		
		4,5 m	kg	1.800	1.500			*4.550	2.150	*5.100	3.600	*5.000	*5.000
		3,0 m	kg	1.800	1.300	*2.400	1.350	*5.300	2.050	*6.900	3.300		
		1,5 m	kg	1.900	1.250	*3.250	1.300	*5.700	1.950	*7.900	3.050		
		0,0 m	kg	2.100	1.300			*5.800	1.850	*8.050	2.900		
	2,5 m	-1,5 m	kg	2.600	1.450			*5.300	1.850	*7.400	2.850	*7.400	5.450
		-3,0 m	kg							*5.700	2.900		
		7,5 m	kg	1.750	*1.750					*3.350	*3.350		
		6,0 m	kg	1.500	*1.500					*3.450	*3.450		
		4,5 m	kg	1.400	1.300	*1.750	1.350	*3.850	2.150	*4.000	3.600	*3.500	*3.500
		3,0 m	kg	1.400	1.150	*3.150	1.300	*5.000	2.050	*6.450	3.350		
	3,0 m	1,5 m	kg	1.500	1.100	*3.900	1.250	*5.500	1.900	*7.550	3.000		
		0,0 m	kg	1.650	1.100	*3.850	1.200	*5.700	1.800	*8.000	2.850	*4.050	*4.050
		-1,5 m	kg	2.000	1.250			*5.400	1.750	*7.550	2.750	*6.900	5.300
-3,0 m		kg					*4.150	1.800	*6.150	2.800			
7,5 m		kg	1.400	*1.400			*2.050	*2.050	*2.850	*2.850			
6,0 m		kg	1.200	*1.200			*2.800	2.250	*2.700	*2.700			
3,0 m	4,5 m	kg	1.100	*1.100	*2.500	1.400	*3.150	2.200	*2.950	*2.950			
	3,0 m	kg	1.100	1.000	*3.150	1.350	*4.150	2.100	*5.050	3.400			
	1,5 m	kg	1.150	950	*3.900	1.250	*5.300	1.950	*7.200	3.100			
	0,0 m	kg	1.300	950	*4.350	1.200	*5.650	1.800	*7.900	2.850	*4.250	*4.250	
	-1,5 m	kg	1.550	1.100	*3.700	1.200	*5.550	1.750	*7.750	2.750	*6.250	5.250	
	-3,0 m	kg	2.050	1.350			*4.700	1.750	*6.750	2.750	*9.800	5.300	





- A – Avstand fra svingssenter
- B – Skuffens frie høyde
- C – Løftekapasitet inkludert skuffe (495 kg) lenke (120 kg) og skuffesynder (109 kg)

- Løftekapasitet foran
- Løftekapasitet over siden
- Løftekapasitet ved maks. rekkevidde



Hvis skuffe, lenke eller sylinder fjernes kan løftekapasiteten økes med tilsvarende vekt.

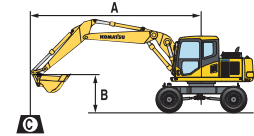
* Løftekapasiteten er i større grad begrenset av den hydrauliske kapasiteten enn av tippkapasiteten. Løftekapasitetene er basert på SAE standard nr. J1097. De angitte verdiene utgjør maks. 87% av den hydrauliske løftekapasitet eller 75% av tippkapasiteten.

 Skjær foran eller bak	2,1 m	7,5 m	kg	2.300	*2300			*3650	*3650				
		6,0 m	kg	1.900	*1900			*3250	2.300	*4200	3.900		
		4,5 m	kg	1.800	1.600			*4550	2.300	*5100	3.750	*5000	*5000
		3,0 m	kg	1.800	1.400	*2400	1.450	*5300	2.200	*6900	3.500		
		1,5 m	kg	1.900	1.350	*3250	1.400	*5700	2.050	*7900	3.200		
		0,0 m	kg	2.100	1.400			*5800	2.000	*8050	3.050		
	2,5 m	-1,5 m	kg	2.600	1.550			*5300	1.950	*7400	3.050	*7400	5.750
		-3,0 m	kg							*5700	3.100		
		7,5 m	kg	1.750	*1750					*3350	*3350		
		6,0 m	kg	1.500	*1500					*3450	*3450		
		4,5 m	kg	1.400	1.400	*1750	1.450	*3850	2.250	*4000	3.750	*3500	*3500
		3,0 m	kg	1.400	1.200	*3150	1.400	*5000	2.150	*6450	3.500		
	3,0 m	1,5 m	kg	1.500	1.150	*3900	1.350	*5500	2.000	*7550	3.200		
		0,0 m	kg	1.650	1.200	*3850	1.300	*5700	1.900	*8000	3.000	*4050	*4050
		-1,5 m	kg	2.000	1.350			*5400	1.850	*7550	2.900	*6900	5.500
-3,0 m		kg					*4150	1.900	*6150	2.950			
7,5 m		kg	1.400	*1400			*2050	*2050	*2850	*2850			
6,0 m		kg	1.200	*1200			*2800	2.400	*2700	*2700			
3,0 m	4,5 m	kg	1.100	*1100	*2500	1.450	*3150	2.300	*2950	*2950			
	3,0 m	kg	1.100	1.050	*3150	1.450	*4150	2.200	*5050	3.600			
	1,5 m	kg	1.150	1.000	*3900	1.350	*5300	2.050	*7200	3.250			
	0,0 m	kg	1.300	1.050	*4350	1.300	*5650	1.900	*7900	3.000	*4250	*4250	
	-1,5 m	kg	1.550	1.150	*3700	1.250	*5550	1.850	*7750	2.900	*6250	5.500	
	-3,0 m	kg	2.050	1.450			*4700	1.850	*6750	2.900	*9800	5.600	

 Støttelabber bak	2,1 m	7,5 m	kg	2.300	*2.300			*3.650	*3.650				
		6,0 m	kg	1.900	*1.900			*3.250	2.350	*4.200	3.950		
		4,5 m	kg	1.800	1.600			*4.550	2.300	*5.100	3.800	*5.000	*5.000
		3,0 m	kg	1.800	1.400	*2.400	1.450	*5.300	2.200	*6.900	3.550		
		1,5 m	kg	1.900	1.350	*3.250	1.400	*5.700	2.100	*7.900	3.250		
		0,0 m	kg	2.100	1.400			*5.800	2.000	*8.050	3.100		
	2,5 m	-1,5 m	kg	2.600	1.600			*5.300	2.000	*7.400	3.100	*7.400	5.850
		-3,0 m	kg							*5.700	3.150		
		7,5 m	kg	1.750	*1.750					*3.350	*3.350		
		6,0 m	kg	1.500	*1.500					*3.450	*3.450		
		4,5 m	kg	1.400	*1.400	*1.750	1.450	*3.850	2.300	*4.000	3.800	*3.500	*3.500
		3,0 m	kg	1.400	1.250	*3.150	1.450	*5.000	2.200	*6.450	3.550		
	3,0 m	1,5 m	kg	1.500	1.200	*3.900	1.400	*5.500	2.050	*7.550	3.250		
		0,0 m	kg	1.650	1.200	*3.850	1.350	*5.700	1.950	*8.000	3.050	*4.050	*4.050
		-1,5 m	kg	2.000	1.400			*5.400	1.900	*7.550	2.950	*6.900	5.650
-3,0 m		kg					*4.150	1.950	*6.150	3.000			
7,5 m		kg	1.400	*1.400			*2.050	*2.050	*2.850	*2.850			
6,0 m		kg	1.200	*1.200			*2.800	2.400	*2.700	*2.700			
3,0 m	4,5 m	kg	1.100	*1.100	*2.500	1.500	*3.150	2.350	*2.950	*2.950			
	3,0 m	kg	1.100	1.100	*3.150	1.450	*4.150	2.250	*5.050	3.650			
	1,5 m	kg	1.150	1.050	*3.900	1.400	*5.300	2.100	*7.200	3.300			
	0,0 m	kg	1.300	1.050	*4.350	1.350	*5.650	1.950	*7.900	3.050	*4.250	*4.250	
	-1,5 m	kg	1.550	1.200	*3.700	1.300	*5.550	1.900	*7.750	2.950	*6.250	5.600	
	-3,0 m	kg	2.050	1.500			*4.700	1.900	*6.750	2.950	*9.800	5.700	

TO-DELT BOM

Armlengde	A	⊗		7,5 m		6,0 m		4,5 m		3,0 m			
		⊗	⊕	⊗	⊕	⊗	⊕	⊗	⊕	⊗	⊕		
 <p>Støttebein + skjær</p>	2,1 m	7,5 m	kg	2.300	*2.300			*3.650	*3.650				
		6,0 m	kg	1.900	*1.900			*3.250	2.450	*4.200	4.100		
		4,5 m	kg	1.800	1.700			*4.550	2.450	*5.100	3.950	*5.000	*5.000
		3,0 m	kg	1.800	1.500	*2.400	1.550	*5.300	2.350	*6.900	3.700		
		1,5 m	kg	1.900	1.450	3.250	1.500	*5.700	2.200	*7.900	3.450		
		0,0 m	kg	2.100	1.500			*5.800	2.150	*8.050	3.300		
	-1,5 m	kg	2.600	1.700			*5.300	2.100	*7.400	3.250	*7.400	6.100	
	-3,0 m	kg							*5.700	3.300			
	2,5 m	7,5 m	kg	1.750	*1.750				*3.350	*3.350			
		6,0 m	kg	1.500	*1.500			*3.150	2.450	*3.450	*3.450		
		4,5 m	kg	1.400	*1.400	*1.750	1.550	*3.850	2.400	*4.000	4.000	*3.500	*3.500
		3,0 m	kg	1.400	1.350	*3.150	1.500	*5.000	2.300	*6.450	3.700		
1,5 m		kg	1.500	1.250	*3.900	1.450	*5.500	2.150	*7.550	3.400			
0,0 m		kg	1.650	1.300	*3.850	1.400	*5.700	2.050	*8.000	3.200	*4.050	*4.050	
-1,5 m	kg	2.000	1.450			*5.400	2.000	*7.550	3.150	*6.900	5.950		
-3,0 m	kg					*4.150	2.050	*6.150	3.200				
3,0 m	7,5 m	kg	1.400	*1.400			*2.050	*2.050	*2.850	*2.850			
	6,0 m	kg	1.200	*1.200			*2.800	2.550	*2.700	*2.700			
	4,5 m	kg	1.100	*1.100	*2.500	1.600	*3.150	2.450	*2.950	*2.950			
	3,0 m	kg	1.100	*1.100	*3.150	1.550	*4.150	2.350	*5.050	3.800			
	1,5 m	kg	1.150	1.100	*3.900	1.450	*5.300	2.200	*7.200	3.450			
	0,0 m	kg	1.300	1.150	*4.350	1.400	*5.650	2.050	*7.900	3.250	*4.250	*4.250	
-1,5 m	kg	1.550	1.300	*3.700	1.400	*5.550	2.000	*7.750	3.100	*6.250	5.900		
-3,0 m	kg	2.050	1.550			*4.700	2.000	*6.750	3.100	*9.800	6.000		
 <p>Støttebein foran + bak</p>	2,1 m	7,5 m	kg	2.300	*2.300			*3.650	*3.650				
		6,0 m	kg	1.900	*1.900			*3.250	2.500	*4.200	4.150		
		4,5 m	kg	1.800	1.750			*4.550	2.450	*5.100	4.000	*5.000	*5.000
		3,0 m	kg	1.800	1.550	*2.400	1.550	*5.300	2.350	*6.900	3.750		
		1,5 m	kg	1.900	1.450	*3.250	1.550	*5.700	2.250	7.900	3.500		
		0,0 m	kg	2.100	1.500			*5.800	2.150	*8.050	3.350		
	-1,5 m	kg	2.600	1.700			*5.300	2.150	*7.400	3.300	*7.400	6.200	
	-3,0 m	kg							*5.700	3.350			
	2,5 m	7,5 m	kg	1.750	*1.750				*3.350	*3.350			
		6,0 m	kg	1.500	*1.500			*3.150	2.500	*3.450	*3.450		
		4,5 m	kg	1.400	*1.400	*1.750	1.550	*3.850	2.450	*4.000	*4.000	*3.500	*3.500
		3,0 m	kg	1.400	1.350	*3.150	1.550	*5.000	2.350	*6.450	3.750		
1,5 m		kg	1.500	1.300	*3.900	1.500	*5.500	2.200	*7.550	3.450			
0,0 m		kg	1.650	1.350	*3.850	1.450	*5.700	2.100	*8.000	3.250	*4.050	4.050	
-1,5 m	kg	2.000	1.500			*5.400	2.050	*7.550	3.200	*6.900	6.050		
-3,0 m	kg					*4.150	2.100	*6.150	3.250				
3,0 m	7,5 m	kg	1.400	*1.400			*2.050	*2.050	*2.850	*2.850			
	6,0 m	kg	1.200	*1.200			*2.800	2.550	*2.700	*2.700			
	4,5 m	kg	1.100	*1.100	*2.500	1.600	*3.150	2.500	*2.950	*2.950			
	3,0 m	kg	1.100	*1.100	*3.150	1.550	*4.150	2.400	*5.050	3.850			
	1,5 m	kg	1.150	1.150	*3.900	1.500	*5.300	2.250	*7.200	3.500			
	0,0 m	kg	1.300	1.150	*4.350	1.450	*5.650	2.100	*7.900	3.300	*4.250	*4.250	
-1,5 m	kg	1.550	1.300	*3.700	1.400	*5.550	2.050	*7.750	3.150	*6.250	6.000		
-3,0 m	kg	2.050	1.600			*4.700	2.050	*6.750	3.150	9.800	6.050		



- A – Avstand fra svingsenter
- B – Skuffens frie høyde
- C – Løftekapasitet inkludert skuffe (495 kg) lenke (120 kg) og skuffesynder (109 kg)
- ⊗ – Løftekapasitet foran
- ⊕ – Løftekapasitet over siden
- ⊗ – Løftekapasitet ved maks. rekkevidde

Hvis skuffe, lenke eller sylinder fjernes kan løftekapasiteten økes med tilsvarende vekt.

* Løftekapasiteten er i større grad begrenset av den hydrauliske kapasiteten enn av tippekapasiteten. Løftekapasitetene er basert på SAE standard nr. J1097. De angitte verdiene utgjør maks. 87% av den hydrauliske løftekapasitet eller 75% av tippekapasiteten.

HYDRAULISK HJULGRAVER

STANDARDUTSTYR

- Komatsu SAA4D107E-1, 97,0 kW turboladet 'common rail' direkteinnsprøytet dieselmotor, tilfredsstillende EU Stage IIIA
- Dobbel element luftfilter med indikator
- Sugende kjølevifte
- Automatisk lufting av drivstoffsystem
- Start og stopp på nøkkel
- Motor kan utstyres med start sperre kode
- Automatisk overopphetingsvakt på motor
- Automatisk turtallsreduksjon
- Rask oppvarming av dieselmotor
- Dynamo 24 V/60 A
- Batterier 2 x 12 V/120 Ah
- Starter 24 V/4,5 kW
- Standard motvekt
- Elektronisk lukket senter lastavkjennende hydraulikk (E-CLSS) HydraulMind
- Samkjørt kontroll av motor og hydraulikk (PEMC)
- Multifunksjons farge monitor med overvåking og diagnose funksjoner (EMMS)
- 4 arbeidsprogram: Power-, økonomi-, hammer- og løft-funksjon
- PowerMax program
- Spaker med proporsjonalkontroll av ekstrahydraulikk
- Ekstra hydraulikkrets (HCU-B)
- Helautomatisk 3-girs transmisjon som går gjennom aksler med planetgir foran og bak
- Orbitrol styreventil for hydraulisk styring på forhjulene
- Pendlende foraksel (10°) med automatisk og manuelle pendellåsing
- Hydrauliske bremses med to kretser, med våte lamellbremses ute ved hjulene og fjærrinnkobling (hydraulisk frilegging)
- Parkeringsbrems som våte lamellbremses innebygd i transmisjonen
- SpaceCab™ hytte med overtrykk og tette pakninger, montert på viskosedemperer og med fargede sikkerhetsglass, frontrute som kan løftes opp og låses, oppvarmet bakvindu, demonterbar nedre frontrute, vinduspussere foran med intervallpusser, rullegardin, dokumentholder, 12 V strømuttak, sigarettener, askebeholder, gulvmatte, håndtak på førerhytta, sete med fjæring og tiltbare konsoller på venstre og høyre side, automatisk vektjustering, justerbare armlener og rullebelte, klimakontroll, kald/varm oppbevaringsboks
- KOMTRAX™ Komatsu overvåkingssystem
- Dele og instruksjonsbok
- Låsbar tankklokke og dører
- Tankingspumpe
- Overlastvarsel
- Slangebruddsventiler på bomsylindere
- Beskyttelse på skjærsylindere
- Klimakontroll
- Sentralsmøresystem
- Radio/kassett spiller
- Verktøy og deler for første service
- 1 verktøykasse på undervogn
- Standard farger og dekalering

EKSTRAUTSTYR

- Mono bom
- To-delt bom
- 2,1 m; 2,5 m; 3,0 m stikker
- Ekstra hydraulikkrets (HCU-C)
- Parallellført skjær foran eller bak
- 2 eller 4 støttelabber med beskyttelse på sylindrene foran eller bak
- Fire hjulsett på felger (Twin dekk) 10.00-20 14 PR
- Fire hjulsett på felger (enkle dekk) 18.00-19.5
- Nokian tvillinghjul 10-20 med mellomringer
- Skjerm
- Motorvarmer (dieseldrevet) tilgjengelig med tidsur
- Reversibel vifte (med snu blad for rengjøring)
- Ekstra forfilter for diesel
- Sentralsmøring
- Rørapplegg for hurtigkobling
- Komatsu redskapskobling (HK-feste)
- Skuffe
- Transmisjonsbeskyttelse
- Gripebrakett for klo
- Sikkerhetsventil på justeringssylinder
- Sikkerhetsventil på stikkesylinder
- Oppvarmet luftavfjæret førerstol med setebelte
- Radio/kassett spiller
- Nedre vinduspussere
- OPG Level II frontrute beskyttelse (FOPS)
- OPG Level II førerhusbeskyttelse (FOPS)
- Ekstra bomlys på høyre side
- Roterende varselampe og arbeidslys bakover
- 1 eller 2 roterende varselamper i tillegg på motvekt
- Ekstra kraftig lysutrustning på hyttetaket (2)
- Xenon arbeidslys
- Optisk rygge alarm (blå eller hvite strobe lys)
- Kraftig varselhorn (ikke godkjent for veikjøring)
- Ryggealarm („white noise“ versjon)
- Bio olje
- Regnskjerm (ikke for bruk sammen med OPG)
- Ekstra verktøykasse på undervogn
- Spesiellakkering



Din totalleverandør

HESSELBERG

Ulvenveien 84, Postboks 185 Økern, 0510 Oslo. Tlf. 22 88 72 00
www.hesselberg.no

KOMATSU

Komatsu Europe International NV

Mechelsesteenweg 586
B-1800 VILVOORDE (BELGIUM)
Tel. +32-2-255 24 11
Fax +32-2-252 19 81
www.komatsu.eu

VWSS001602 11/2010

Materials and specifications are subject to change without notice.

KOMATSU is a trademark of Komatsu Ltd. Japan.