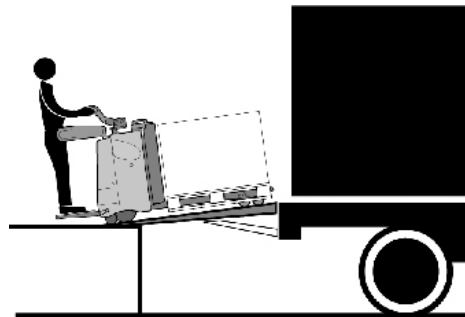
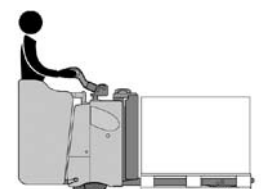
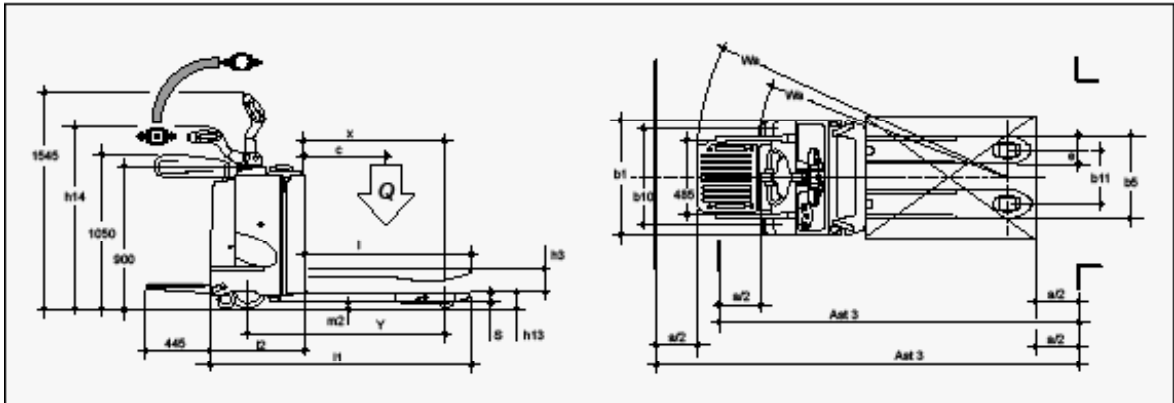


ELEKTRO-STAND-GABELHUBWAGEN



PTP 20 ac





Distributed by :

TCM EUROPE N.V. / S.A.
 LEUVENSESTEENWEG 530
 1930 ZAVENTEM - BELGIUM
 TEL. + 32 (0) 2 722 9730
 FAX + 32 (0) 2 722 9748

Kennzeichen	1.1 Hersteller		TCM Europe	
	1.2 Typzeichen des Hersteller		PTP 20 ac	
Kennzeichen	1.3 Antrieb : E (Elektro)		1150x540	980x670
	1.4 Bedienung : T (Hand) S (Lenkrad) A (Geh) P (Stand) R (Sitz)		E	
	1.5 Tragfähigkeit / Last		Q (kg)	2000
	1.6 Lastschwerpunktstand		c (mm)	600 500
	1.8 Lastabstand		X (mm)	980 810
	1.9 Radstand		Y (mm)	1388 1228
	2.1 Eigengewicht (inkl. Batterie)		kg	714 780
	2.2 Achslast (mit Last)		vorn / hinten	kg 1724 / 998
	2.3 Achslast (ohne Last)		vorn / hinten	kg 602 / 118
Räder, Fahrwerk	3.1 Bereifung : plt (polyurethan) vlk (vulkollan)		plt	
	3.2 Reifengröße vorn		mm 245 / 150	
	3.3 Reifengröße hinten		mm 85	
	3.4 Zusatzräder (Abmessungen)		mm 150	
	3.5 Räder : Anzahl vorn / hinten (x = angetrieben)		1x + 2 / 4	
	3.6 Spurweite, vorn		b 10 (mm)	535
	3.7 Spurweite, hinten		b 11 (mm)	360 490
Grundabmessungen	4.4 Hub		h3 (mm) 120	
	4.9 Höhe Deichsel in Fahrstellung (min / max)		h14 (mm) 1260 / 1383	
	4.15 Höhe gesenkt		h13 (mm) 85	
	4.19 Gesamtlänge		l1 (mm) 1830 / 2275 1660 / 2105	
	4.20 Länge einschl. Gabelrücken		l2 (mm) 680 / 1125	
	4.21 Gesamtbreite		b1 / b2 (mm) 772	
	4.22 Gabelzinkenmaße		mm 60 / 180 / 1150 60 / 180 / 980	
	4.25 Gabelaußenabstand		b5 (mm) 540 670	
	4.32 Bodenfreiheit Mitte Radstand		mit Last m2 (mm) 30	
	4.33 Arbeitsgangbreite bei Palette 1000 x 1200 Breite 1200		Ast3 (mm) 2030 / 2475	
	4.34 Arbeitsgangbreite bei Palette 800 x 1200 Breite 800		Ast3 (mm) 2080 / 2525	
4.35 Wenderadius		Wa (mm) 1695 / 2110 1530 / 1940		
Leistungsdaten	5.1 Fahrgeschwindigkeit		mit / ohne Last km/h	7,8 / 8,5
	5.2 Hubgeschwindigkeit		mit / ohne Last m/s	0,04 / 0,05
	5.3 Senkgeschwindigkeit		mit / ohne Last m/s	0,26 / 0,06
	5.7 Steigfähigkeit (S2 30 min)		%	
	5.8 max. Steigfähigkeit (S2 5 min)		%	
	5.10 Betriebsbremse M (Mecanisch) I (Hydraulisch) IV (Generatorisch)		IV	
E - Motor	6.1 Fahrmotor, Leistung S2 60 min		kW 2.6	
	6.2 Hubmotor, Leistung S3 15%		kW 2	
	6.3 Batterie nach DIN 43531 / 35 / 36 A, B, C, nein		no	
	6.4 Batteriespannung, Nennkapazität K5		V / Ah 24 / 300	
	6.5 Batteriegewicht (± 5 %)		kg 200	
Sonstige	8.1 Art der Fahrsteuerung		AC	
	8.4 Schalldruckpegel nach Fahrerohr		dB (A) < 70	

Technische Daten nach VDI 2198

Vorbehaltlich produktionsbedingter und / oder technischer Änderungen.