

Planiererraupe

PR 726

Litronic®

Einsatzgewicht:
16.600 – 19.800 kg

Motorleistung:
120 kW / 163 PS

Stufe IV / Tier 4f



LIEBHERR

Technische Daten



Dieselmotor

Liebherr-Dieselmotor	D 934 A7 Emissionsgrenzwerte entsprechen 97/68/EG, 2004/26/EG Stufe IV, EPA/CARB Tier 4f
Nennleistung (netto)	
ISO 9249	120 kW/163 PS
SAE J1349	120 kW/161 PS
Maximale Leistung (netto)	
ISO 9249	140 kW/190 PS
SAE J1349	140 kW/188 PS
Nenn Drehzahl	2.000 1/min.
Hubraum	7 l
Bauart	4-Zylinder Reihenmotor wassergekühlt, Abgasturbolader, Luft-Luft-Ladekühler
Einspritzsystem	Direkteinspritzung, Common Rail, elektronische Steuerung
Motorschmierng	Druckumlaufschmierng, schräglagenfähig bis 45°
Betriebsspannung	24 V
Lichtmaschine	140 A
Anlasser	7,8 kW
Batterien	2 x 180 Ah/ 12 V
Luftfilter	Trockenluftfilter mit Haupt- und Sicherheitselement, Vorabscheider, Wartungsanzeige im Fahrerstand
Kühlsystem	Kombikühler bestehend aus Kühleinheit für Wasser, Hydrauliköl und Ladeluft. Hydrostatischer Lüfterantrieb



Arbeitshydraulik

Hydrauliksystem	„Load-Sensing“-Bedarfssteuerung
Pumpentyp	Schrägscheibenpumpe
Fördermenge, max.	148 l/min.
Druckbegrenzung	200 bar
Steuerblock	2 Kreisläufe, Erweiterungsmöglichkeit auf 4
Filterung	Rücklaufilter mit Magnetstab im Hydrauliktank
Steuerung	Ein Joystick für alle Bewegungen des Schildes



Fahrtrieb, Steuerung

Antriebssystem	Stufenloser hydrostatischer Fahrtrieb, unabhängiger Antrieb für jede Laufwerksseite
Fahrgeschwindigkeit*	Stufenlos regulierbar V-Bereich 1 (rückwärts): 0 – 4,0 km/h (4,5 km/h) V-Bereich 2 (rückwärts): 0 – 6,0 km/h (8,0 km/h) V-Bereich 3 (rückwärts): 0 – 11,0 km/h (11,0 km/h) *Voreinstellung, alle Geschwindigkeitsbereiche können am Fahrgeber angepasst werden
Grenzlastregelung	Die elektronische Steuerung kontrolliert die Motordrehzahl und regelt die Fahrgeschwindigkeit in Abhängigkeit der erforderlichen Schubkraft
Lenkung	Hydrostatisch
Betriebsbremse	Hydrostatisch-selbsthemmend, verschleißfrei
Parkbremse	Nasse Lamellenbremse, verschleißfrei, automatische Aktivierung bei Neutralstellung des Joysticks
Kühlsystem	Hydraulikölkühler im Kombikühler, hydrostatischer Lüfterantrieb
Filterung	Feinfilterung im Speisedrucksystem
Endantrieb	Stirnrad- mit nachgeschaltetem Planetengetriebe, doppelte Getriebeabdichtung mit Temperaturüberwachung
Steuerung	Proportionaler Joystick für alle Fahr- und Lenkbewegungen



Fahrerkabine

Kabine	Elastisch gelagerte, geschlossene Kabine mit Überdruckbelüftung, mittels Handpumpe 40° kippbar, integrierter ROPS Überrollschutz (EN ISO 3471) und FOPS Steinschlagschutz (EN ISO 3449)
Fahrersitz	Luftgefederter Komfortsitz, auf den Fahrer einstellbar
Überwachung	Berührungsgesteuertes Display: Anzeige aktueller Maschinendaten, automatische Überwachung von Betriebszuständen und fahrerspezifische Einstellung von Parametern

Laufwerk

	XL	LGP
Design	Laufwerk mit starren Laufrollen	
Lagerung	Stützachsen und Pendelbrücke	
Ketten	Ölgeschmiert, Einstegbodenplatten, Kettenspannung durch Federspanner und Fettspannzylinder	
Kettenglieder, je Seite	46	46
Laufrollen, je Seite	8	8
Tragrollen, je Seite	2	2
Turassegmente, je Seite	6	6
Bodenplatten, Standard	610 mm	812 mm
Bodenplatten, Optional	560 mm	914 mm



Schallemissionen

Schalldruckpegel nach ISO 6396	$L_{pA} = 75$ dB(A) (in der Fahrerkabine)
Schalleistungspegel nach 2000/14/EG	$L_{WA} = 110$ dB(A) (an die Umgebung)



Nachfüllmengen

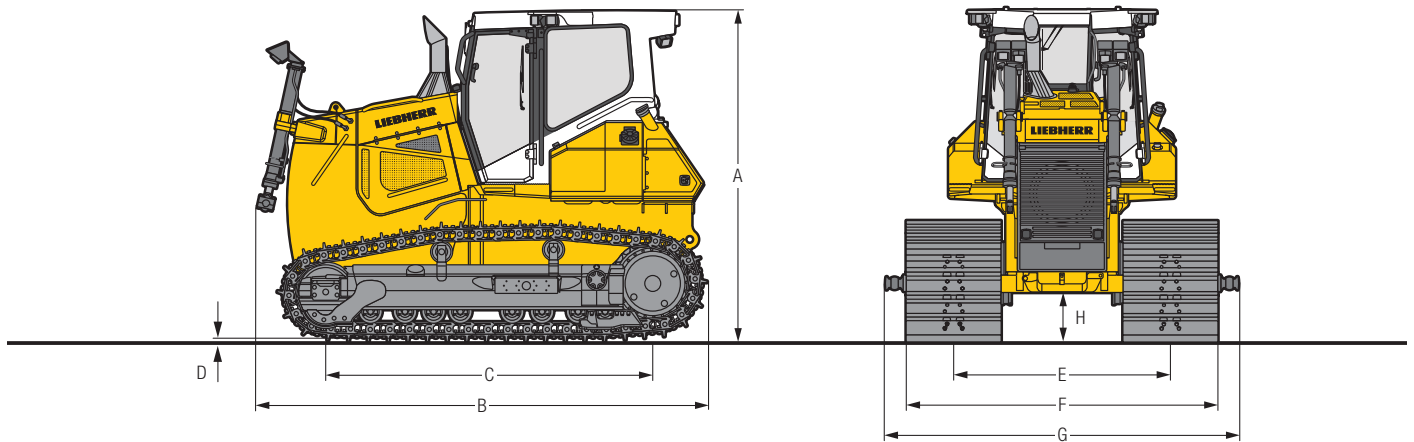
Kraftstofftank	430 l
Harnstofftank	50 l
Kühlsystem	40 l
Motoröl, mit Filter	29 l
Hydrauliktank	111 l
Endantrieb XL, je Seite	16 l
Endantrieb LGP, je Seite	22,5 l



Zugkraft

Maximal	268 kN
bei 1,5 km/h	236 kN
bei 3,0 km/h	123 kN
bei 6,0 km/h	62 kN
bei 9,0 km/h	41 kN

Abmessungen

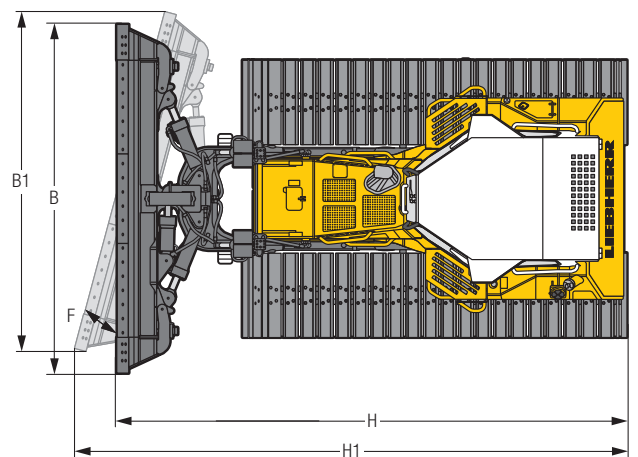
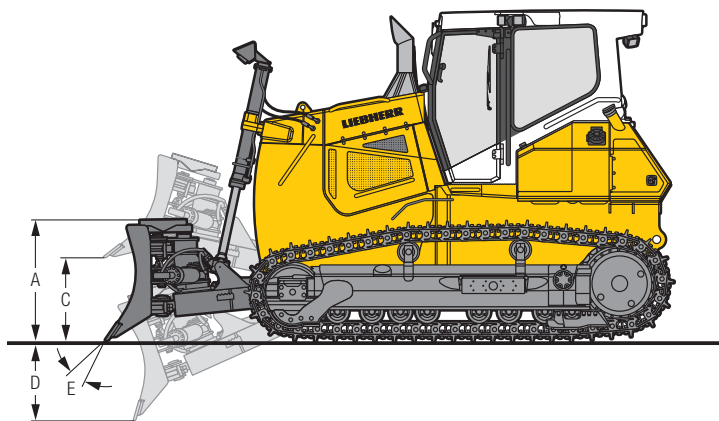


Abmessungen

Laufwerk			XL	LGP
A	Höhe über Fahrerkabine	mm	3.149	3.149
B	Länge ohne Ausrüstung	mm	4.180	4.180
C	Radstand	mm	3.168	3.168
D	Steghöhe	mm	56	56
H	Bodenfreiheit	mm	429	429
E	Spurbreite	mm	1.800	2.084
G	Breite über Kugelzapfen	mm	2.648	3.248
F	Bodenplatten 560 mm			
	Breite über Laufwerk	mm	2.360	–
	Transportgewicht ¹⁾	kg	14.430	–
F	Bodenplatten 610 mm			
	Breite über Laufwerk	mm	2.410	–
	Transportgewicht ¹⁾	kg	14.570	–
F	Bodenplatten 812 mm			
	Breite über Laufwerk	mm	–	2.896
	Transportgewicht ¹⁾	kg	–	15.342
F	Bodenplatten 914 mm			
	Breite über Laufwerk	mm	–	2.998
	Transportgewicht ¹⁾	kg	–	15.623

¹⁾ Inkl. Schmier- und Betriebsstoffe, 20 % Treibstoff, ROPS/FOPS-Kabine.

Frontausrüstung

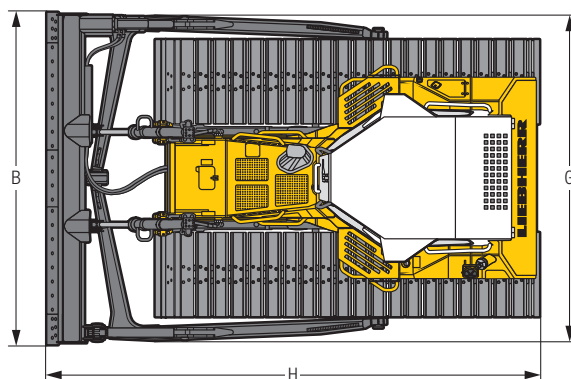
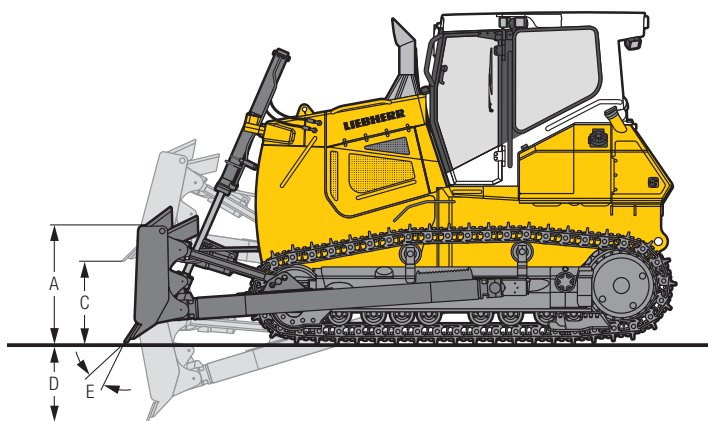


6-Wege-Schild mit innenliegendem Schubrahmen

		6-Wege-Schild	6-Wege-Schild mit Klappen	6-Wege-Schild	6-Wege-Schild mit Klappen
		XL	pecken	LGP	pecken
Laufwerk		XL	XL	LGP	LGP
Schildkapazität, ISO 9246	m ³	3,17	3,17	3,39	3,39
A Schildhöhe	mm	1.200	1.200	1.100	1.100
B Schildbreite	mm	3.204	3.204	3.790	3.790
B1 Schildbreite, geschwenkt	mm	2.997	3.081	3.542	3.622
Transportbreite	mm	2.997	2.430	3.542	2.998
C Hubhöhe	mm	1.147	1.147	1.134	1.134
D Schürftiefe	mm	475	475	469	469
E Schnittwinkelverstellung		5°	5°	5°	5°
F Schwenkwinkelverstellung		23°	18°	23°	18°
Tiltweg max.	mm	473	473	558	555
H Gesamtlänge, gerade	mm	5.547	5.547	5.510	5.510
H1 Gesamtlänge, geschwenkt	mm	6.118	6.006	6.201	6.070
Bodenplattenbreite 560 mm					
Einsatzgewicht ¹⁾	kg	16.751	17.020	–	–
Bodendruck ¹⁾	kg/cm ²	0,47	0,48	–	–
Bodenplattenbreite 610 mm					
Einsatzgewicht ¹⁾	kg	16.891	17.160	–	–
Bodendruck ¹⁾	kg/cm ²	0,44	0,44	–	–
Bodenplattenbreite 812 mm					
Einsatzgewicht ¹⁾	kg	–	–	17.780	18.049
Bodendruck ¹⁾	kg/cm ²	–	–	0,35	0,35
Bodenplattenbreite 914 mm					
Einsatzgewicht ¹⁾	kg	–	–	18.061	18.330
Bodendruck ¹⁾	kg/cm ²	–	–	0,31	0,32

¹⁾ Inkl. Schmier- und Betriebsstoffe, 100 % Treibstoff, ROPS/FOPS-Kabine, Fahrer, Schild wie angegeben.

Frontausrüstung



Semi-U-Schild und Brustschild

		Semi-U-Schild	Brustschild
Laufwerk		XL	LGP
	Schildkapazität, ISO 9246	m ³	4,27
A	Schildhöhe	mm	1.250
B	Schildbreite	mm	3.000
C	Hubhöhe	mm	1.060
D	Schürftiefe	mm	472
E	Schnittwinkelverstellung		10°
	Tiltweg max.	mm	636
G	Breite über Schubrahmen	mm	2.914
H	Gesamtlänge, gerade	mm	5.556
Bodenplattenbreite 560 mm			
	Einsatzgewicht ¹⁾	kg	16.651
	Bodendruck ¹⁾	kg/cm ²	0,47
Bodenplattenbreite 610 mm			
	Einsatzgewicht ¹⁾	kg	16.791
	Bodendruck ¹⁾	kg/cm ²	0,43
Bodenplattenbreite 812 mm			
	Einsatzgewicht ¹⁾	kg	–
	Bodendruck ¹⁾	kg/cm ²	0,34
Bodenplattenbreite 914 mm			
	Einsatzgewicht ¹⁾	kg	–
	Bodendruck ¹⁾	kg/cm ²	0,31

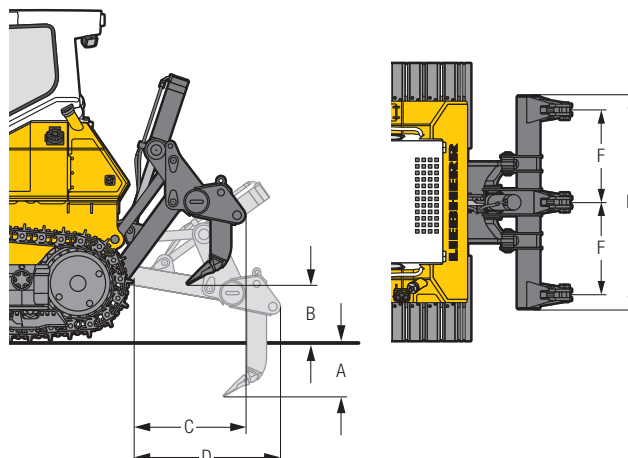
¹⁾ Inkl. Schmier- und Betriebsstoffe, 100% Treibstoff, ROPS/FOPS-Kabine, Fahrer, Semi-U- bzw. Brustschild.

Heckausrüstung



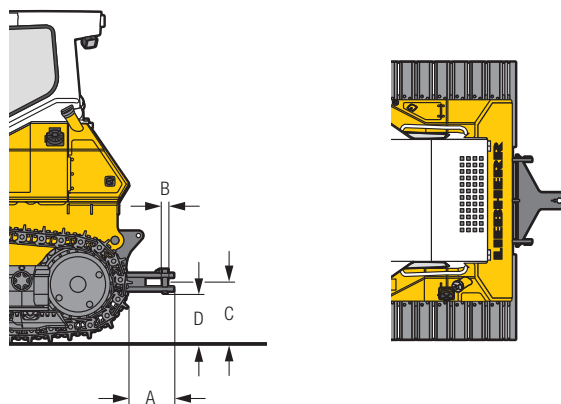
3-Zahn-Heckaufreißer

A	Reißtiefe (max./min.)	mm	500/350
B	Hubhöhe (max./min.)	mm	650/500
C	Länge, Aufreißer angehoben	mm	1.088
D	Länge, Aufreißer abgesenkt	mm	1.444
E	Balkenbreite	mm	2.300
F	Zahnabstand	mm	1.000
	Max. Reißwinkelverstellung		–
	Gewicht	kg	1.448



Anhängezugvorrichtung

			starr
A	Zusätzliche Länge	mm	479
B	Steckbolzendurchmesser	mm	45
C	Hakenhöhe	mm	529
D	Bodenfreiheit	mm	439
	Maulweite	mm	90
	Gewicht	kg	211



Ausstattung



Grundgerät

Anhängekupplung hinten	•
Ausrüstung Forsteinsatz	1)
Ausrüstung Holzspäneinsatz	1)
Ausrüstung Kälteeinsatz	1)
Ausrüstung Kohleeinsatz	1)
Ausrüstung Mülldeponieeinsatz	1)
Automatische Drehzahlabsenkung	+
Automatische Motorabschaltung	+
Batteriebehälter absperribar	•
Betankungspumpe elektrisch	+
Bordwerkzeug Basisumfang	•
Bordwerkzeug Vollumfang	+
Dieselpartikelfilter	+
Haltegriffe am Kraftstofftank	+
Harnstofftank absperribar	+
Kraftstoff-GrobfILTER	•
Kraftstoff-Wasserabscheider	•
Kühler grobmaschig	•
Kühlerschutz schwenkbar	•
LiDAT – Datenübertragungssystem	•
Liebherr Dieselmotor Abgasstufe IV / Tier 4f	•
Liebherr Hydrauliköl, biologisch abbaubar	+
Luft-Vorfilter mit automatischer Staubaustragung	•
Lüfter reversibel	+
Lüfter ohne Werkzeug schwenkbar	+
Lüfterantrieb hydraulisch	•
Luftfilter Vorabscheider Sy-Klone	+
Luftfilter Vorabscheider Top Air	+
Motorraumtüren, absperribar	•
Ösen für Kranverladung hinten	+
Ösen für Kranverladung vorne	•
Sonderlackierung	+
Trockenluftfilter 2-stufig mit Vorfilter	•
Verzurröse vorne	•
Vorrüstung Maschinensteuerung	+



Arbeitshydraulik

Hydraulischer Anbausatz Heckaufreißer	+
Hydraulischer Anbausatz Seilwinde	+
Load-Sensing Verstellpumpe	•
Rücklaufilterung im Tank	•
Schnellsenkfunktion Schild	•
Schwimmstellung Schild	•
Steuerblock für 2 Kreisläufe	•



Fahrertrieb

3 einstellbare Geschwindigkeitsbereiche	•
Automatische Parkbremse	•
Elektronische Grenzlastregelung	•
Fahrhydraulik-Joystick gerastert	+
Fahrhydraulik-Joystick proportional	•
Hydrostatischer Fahrertrieb	•
Inch-Bremspedal	+
Not-Aus Taster	•
Planeten-Endantriebe	•
Sitzkontaktschalter	•



Fahrerkabine

Ablagefach klimatisiert	•
Armlehnen 3D verstellbar	•
Berührungsgesteuertes Farbdisplay	•
Druckbelüftung	•
Fahrersitz Comfort, luftgedert	•
Fahrersitz Premium, luftgedert	+
Feuerlöscher in Kabine	+
Fußabstützung an Frontkonsole	+
Innenbeleuchtung	•
Kabinenheizung	•
Kleiderhaken	•
Klimaanlage	•
Radio	+
Radioeinbau vorbereitet	+
ROPS/FOPS integriert	•
Rückfahrkamera	+
Rückspiegel außen	+
Rückspiegel innen	•
Scheibenwaschanlage	•
Scheibenwischer vorne, hinten und auf den Türen, mit Intervallfunktion	•
Schiebefenster links	+
Schiebefenster rechts	+
Schutzgitter für Heckscheibe	+
Sicherheitsverglasung getönt	•
Sonnenblende vorne	+
Steckdose 12V	•
Trittlechverlängerung Fahrertüren	+

• = Standard, + = Option, 1) auf Anfrage beim Vertriebspartner

Ausstattung



Elektrische Anlage

Alle Scheinwerfer in LED-Ausführung	+
Arbeitsscheinwerfer auf Kabine hinten, 2 Stück	•
Arbeitsscheinwerfer auf Kabine vorne, 4 Stück	•
Arbeitsscheinwerfer pro Hubzylinder, 1 Stück	•
Batterie Hauptschalter	•
Batterie Hauptschalter, absperbar	+
Batterien Kaltstart, 2 Stück	•
Bordspannung 24 V	•
Rückfahrwarneinrichtung	+
Rückfahrwarneinrichtung, abschaltbar	+
Rückfahrwarneinrichtung, akustisch und optisch	+
Rundumkennleuchte	+
Signalhorn	•
Wegfahrsperrung elektronisch	+
Zusatzscheinwerfer auf Kabine hinten, 2 Stück	+
Zusatzscheinwerfer pro Hubzylinder, 1 Stück	+

Laufwerk

Bodenplatten mit Trapezloch	+
Bodenplatten Normaleinsatz	•
Drehbuchsen-Laufwerk FTB	+
Geschlossener Laufwerksrahmen	•
Geschraubte Turassegmente	•
Geteiltes Ketten-Endglied	•
Ketten ölgeschmiert	•
Kettenführung mittig	+
Kettenführung vorne und hinten	•
Kettenschutz durchgehend	+
Laufwerk LGP	+
Laufwerk XL	+
Turassegmente mit Ausnehmungen	+



Frontausrüstungen

6-Wege-Schild	+
6-Wege-Schild mit Klappecken	+
Aufsatzgitter für Schild	+
Brustschild	+
Holzspäne-U-Schild	1)
Kohle-U-Schild	1)
Schwenkschild mechanisch	1)
Seitenmesser geschraubt für 6-Wege-Schild	+
Seitenmesser geschweißt für Brustschild	+
Semi-U-Schild	+
Überlaufblech für Schild	+
Verschleißbleche Schubrahmen	+
Zylinderschutzbleche für 6-Wege-Schild	+



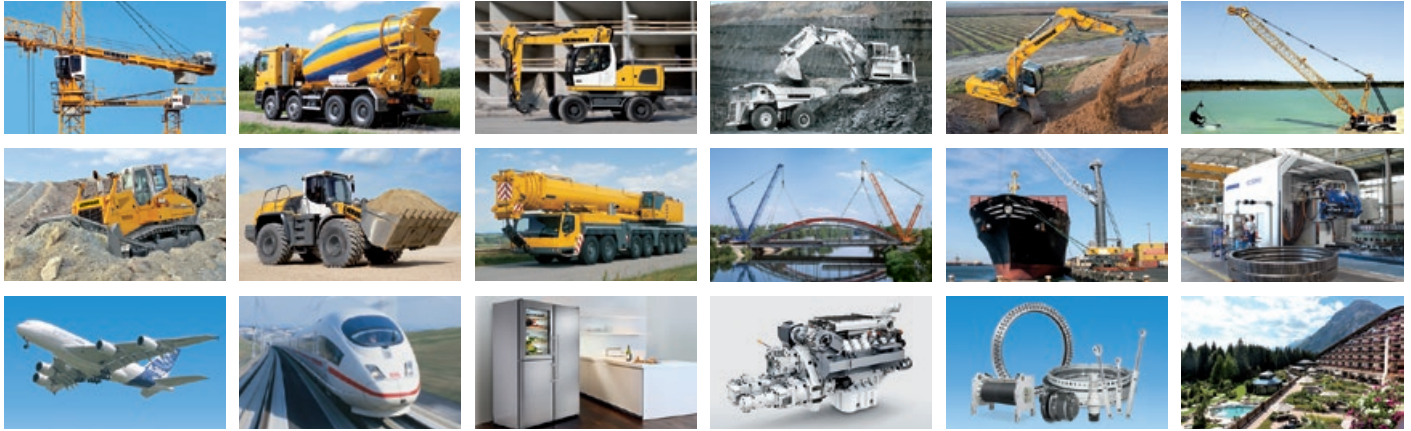
Heckausrüstungen

Anbauplatte Fremdgeräte	+
Anhängekupplung auf Heckaufreißer	+
Anhängezugvorrichtung starr	+
Gegengewicht heckseitig	+
Heckaufreißer 3-Zahn	+
Heckaufreißer 5-Zahn	+
Seilwinde	+

• = Standard, + = Option, 1) auf Anfrage beim Vertriebspartner

Standard Ausrüstung kann variieren. Für weitere Details kontaktieren Sie Ihren Liebherr-Vertriebspartner.

Die Firmengruppe Liebherr



Große Produktvielfalt

Die Firmengruppe Liebherr ist einer der weltweit größten Baumaschinenhersteller. Auch auf vielen anderen Gebieten genießen die nutzenorientierten Produkte und Dienstleistungen von Liebherr hohe Anerkennung. Dazu gehören Kühl- und Gefriergeräte, Ausrüstungen für die Luftfahrt und den Schienenverkehr, Werkzeugmaschinen sowie Krane für den maritimen Bereich.

Höchster Kundennutzen

In allen Produktbereichen werden komplette Modellreihen mit vielen Ausstattungsvarianten angeboten. Mit ihrer technischen Reife und anerkannten Qualität bieten Liebherr-Produkte in der praktischen Anwendung ein Höchstmaß an Nutzen.

Technologische Kompetenz

Um dem hohen Anspruch an die Qualität seiner Produkte gerecht zu werden, legt Liebherr großen Wert darauf, Kernkompetenzen selbst zu beherrschen. Deshalb kommen wichtige Baugruppen aus eigener Entwicklung und Fertigung, zum Beispiel die gesamte Antriebs- und Steuerungstechnik für Baumaschinen.

Global und unabhängig

Das Familienunternehmen Liebherr wurde im Jahr 1949 von Hans Liebherr gegründet. Inzwischen ist das Unternehmen zu einer Firmengruppe mit mehr als 41.000 Beschäftigten in über 130 Gesellschaften auf allen Kontinenten angewachsen. Dachgesellschaft der Firmengruppe ist die Liebherr-International AG in Bulle, Schweiz, deren Gesellschafter ausschließlich Mitglieder der Familie Liebherr sind.

www.liebherr.com

Liebherr-Werk Telfs GmbH

Hans Liebherr-Straße 35, A-6410 Telfs

☎ +43 50809 6-100, Fax +43 50809 6-7772

www.liebherr.com, E-Mail: lwt.marketing@liebherr.com

www.facebook.com/LiebherrConstruction