

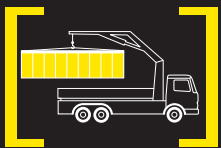
PK 60002

Performance

PALFINGER CRANE



GRÚA PARA CARGAS PESADAS QUE SATISFACE ALTAS EXIGENCIAS



KTL
protected

**Paltronic
50**
controlled

RRC
Radio Remote Control
operated

ISC
Integrated Stability Control
monitored

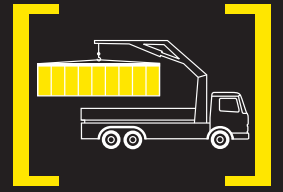
AOS
Active Oscillation Suppression
inside

DPS plus
Dual Power System
activated

ENORME PAR DE ELEVACIÓN

La PK 60002 *Performance* ofrece a sus usuarios un amplio espectro de uso: de ello se encargan un alcance hidráulico de 20,4 m y un par de elevación de 58,3 Ton x m. La relación entre peso propio y potencia es también ideal al utilizar aceros de grano fino para construcción de alta resistencia.

Adicionalmente, los logros técnicos culminantes como AOS o Power Link Plus y HPLS (High Power Lifting System), o el control integrado de la estabilidad (ISC) opcional, garantizan las convincentes prestaciones de esta gran grúa.



ALTA TECNOLOGÍA DE CATEGORÍA EXTRA



Equipamiento de serie

- HPLS
- Radiador instalado
- Mando por radio
- Indicación de carga en el mando por radio
- PALTRONIC 50



Válvulas pilotadas

Están colocadas de forma totalmente protegida contra golpes. Al igual que todo el resto de la grúa, la colocación de tuberías en los cilindros es limpia y segura.



Distribuidor

El distribuidor pilotado con capacidad para Load-Sensing (caudal variable) está combinado con el mando por radio con respuesta al mando del porcentaje de carga y demás información vital para el operario.

Brazos articulados adicionales

Hay disponibles brazos articulados adicionales (jibs) de diferentes tipos y con diferentes versiones de alcance para ampliar las posibilidades de utilización de la PK 60002 *Performance*.



AOS

Este sistema opcional exclusivo de PALFINGER compensa activamente las oscilaciones propias del sistema de brazos. Ello permite realizar trabajos de alta precisión con mucha mayor rapidez y seguridad.

Giro continuo con rodamiento

El mecanismo de giro sin fin, que va equipado de serie con dos motores-reductores, permite trabajar con un radio de acción ilimitado y obtiene un alto par de giro. La grúa trabaja así con mucha más rapidez y rentabilidad.



Base integrada (opcional)

La integración directa de la base en el falso bastidor garantiza una reducida altura constructiva.



ARGUMENTOS CONVINCENTES



Servicios hidráulicos adicionales

Tanto para el Jib como para otros accesorios hidráulicos se necesitan equipos hidráulicos hasta la punta. La colocación de los latiguillos en cadenas protectoras y sobre bandejas da una óptima protección a los mismos.



Elementos de diseño funcionales

- Cubierta en el área del distribuidor
- Cubierta para los latiguillos detrás de la columna de grúa
- Soporte con los conductos hidráulicos situados en el interior



POWER LINK PLUS

Esta pluma articulada desarrollada especialmente por PALFINGER, que puede doblarse hacia arriba, se destaca por su extraordinaria geometría de movimientos. Incluso cuando se utilice en lugares con poco espacio sigue siendo posible realizar los trabajos más difíciles sin problemas.

Recuperación de caudal

La alta velocidad de las prolongas se consigue gracias al sistema de recuperación de caudal instalado de serie, unido a tuberías de gran diámetro. ¡Ello permite aumentar la eficacia al realizar cualquier trabajo!



KTL – pintado cataforético por inmersión eléctrica

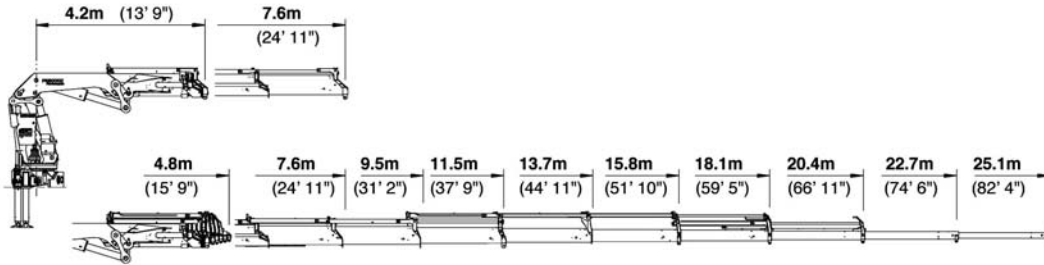
Los componentes tratados con chorro de granalla de acero se recubren con fosfatado de cinc en un proceso de inmersión y reciben el recubrimiento KTL en un proceso electrostático. Con la posterior pintura de recubrimiento con barnices de dos componentes se obtiene una protección superficial como hasta ahora sólo era habitual en la industria del automóvil.



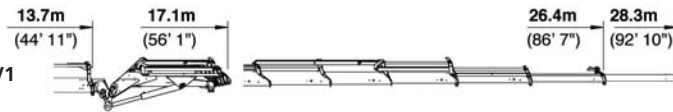
Gatos de apoyo

El sistema de gatos con apertura de 8,6 m y giro automático de 180 grados (opcional) garantiza una óptima estabilidad. Los distribuidores para los gatos de grúa y gatos adicionales están montados de serie en la base de la máquina.

PESO PROPIO MÍNIMO



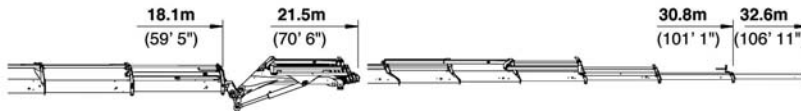
PK 60002 D PJ170E JV1



PK 60002 E PJ125E JV1

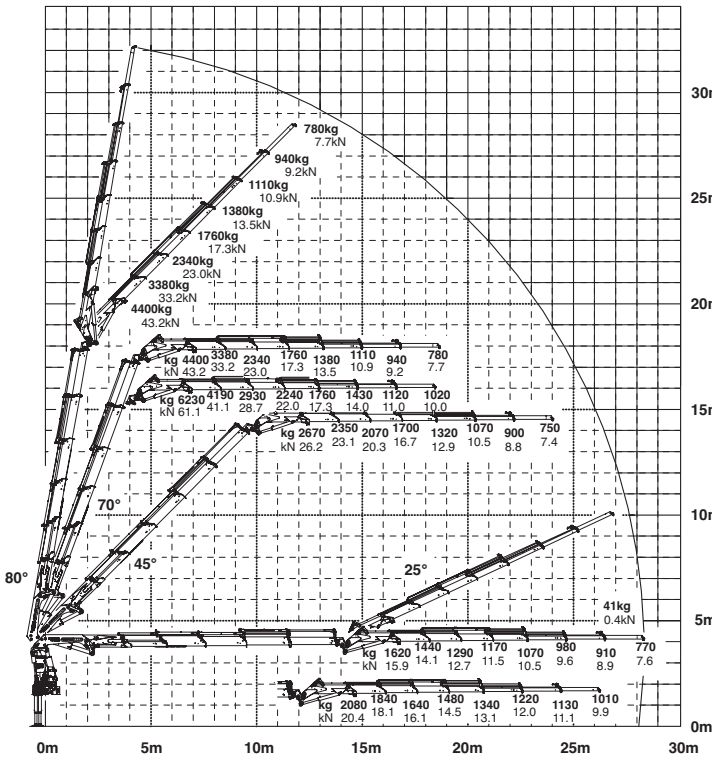


PK 60002 F PJ125E JV1

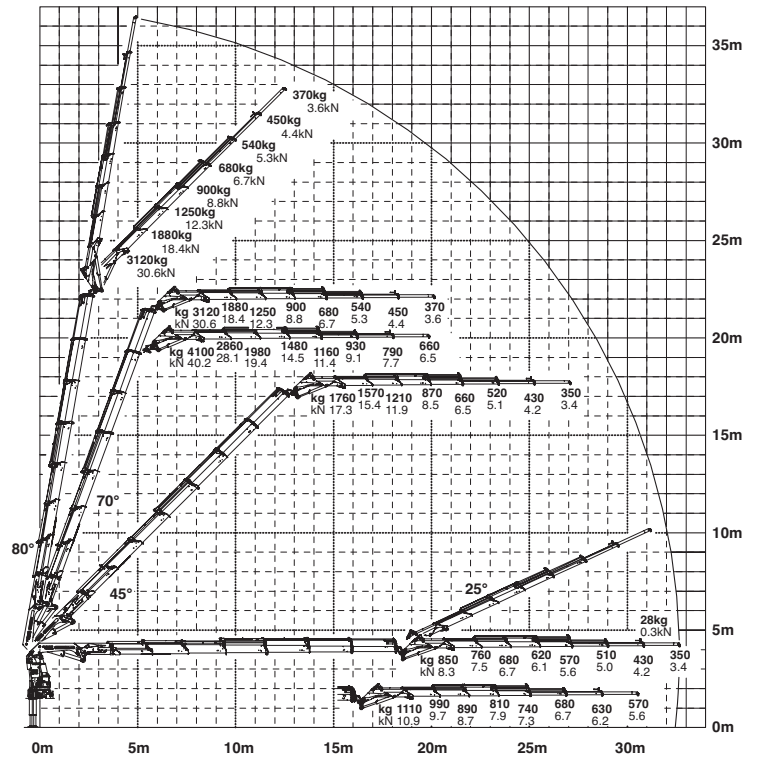


PK 60002 Performance

D PJ170E JV1 DPS PLUS

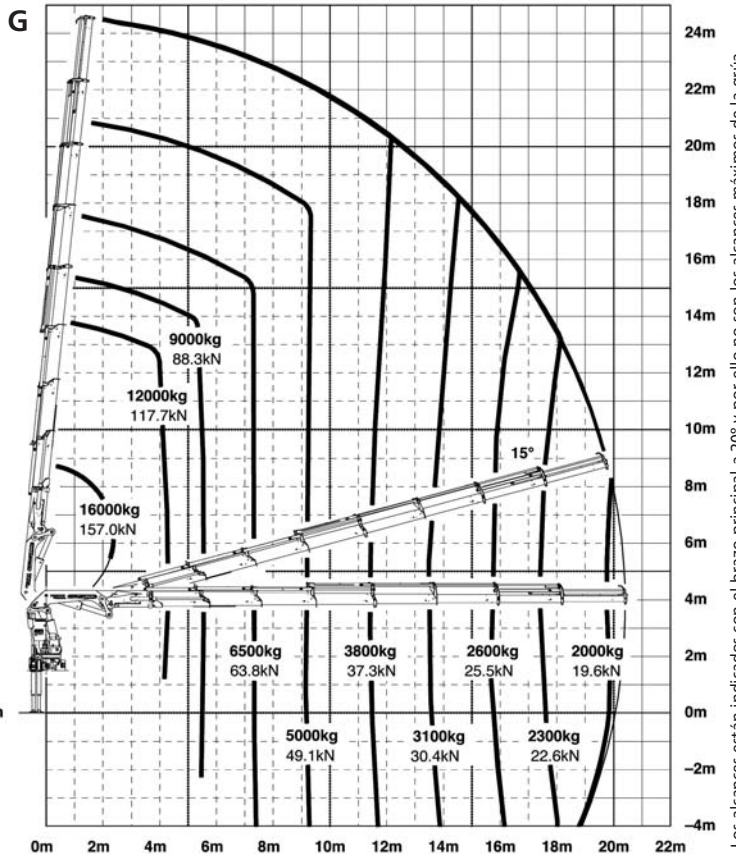
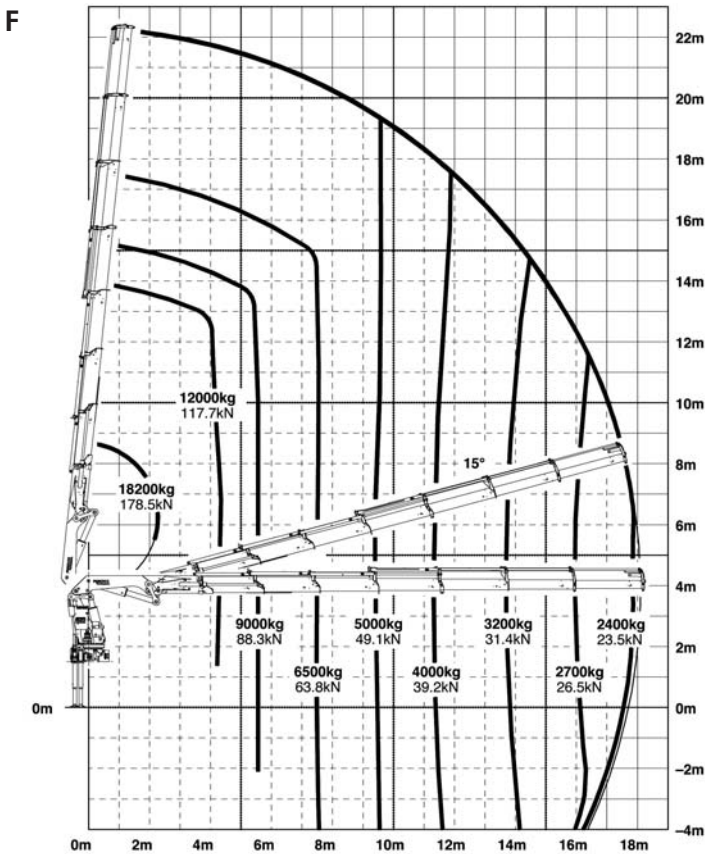
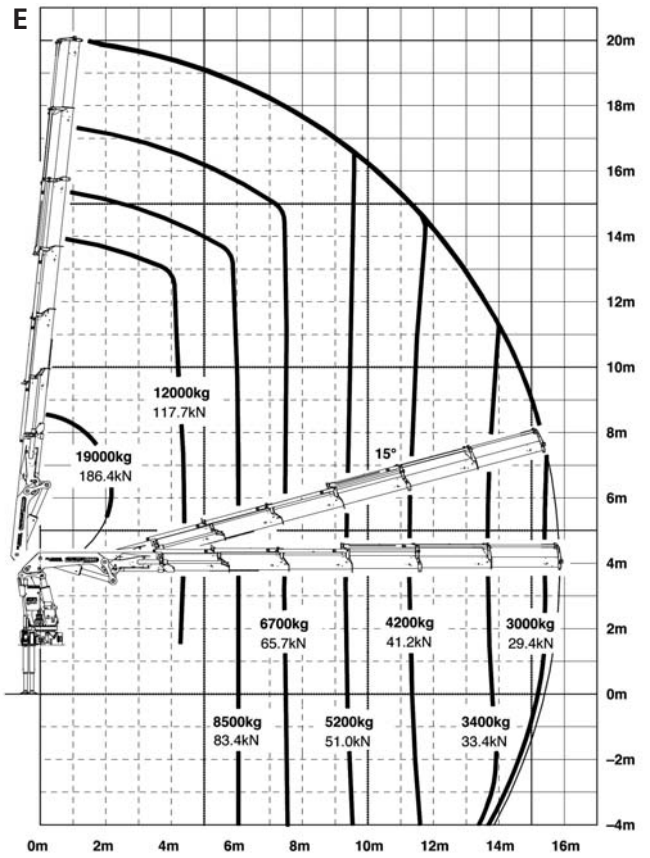
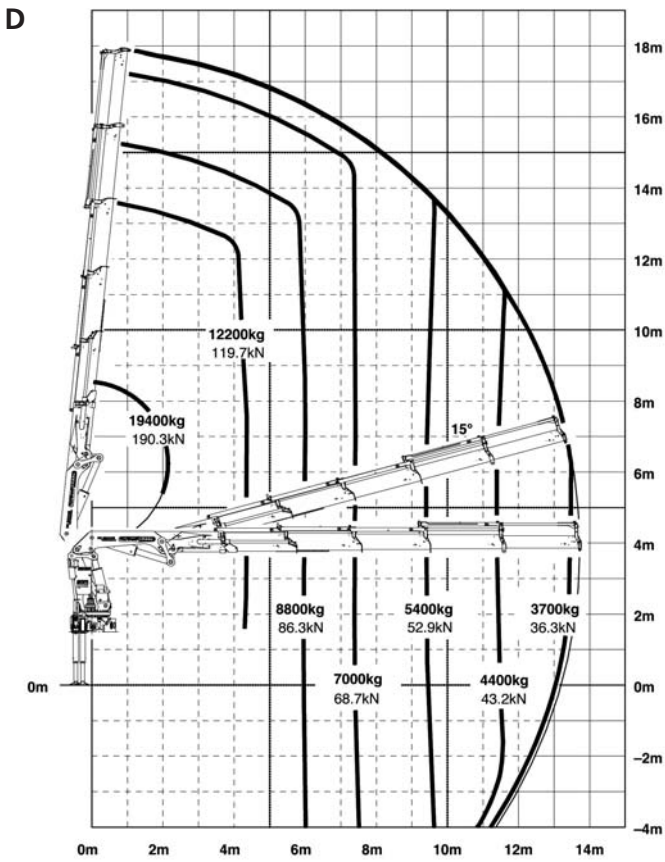


F PJ125E JV1 DPS PLUS



GRAN ALCANCE

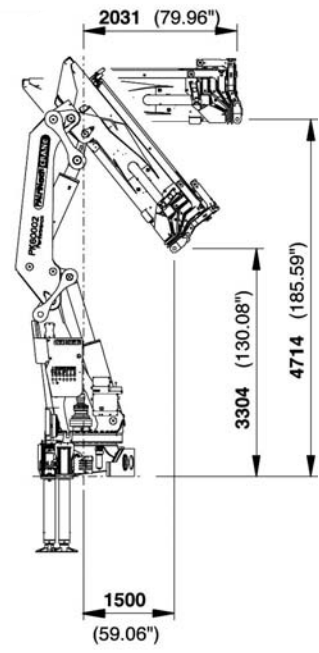
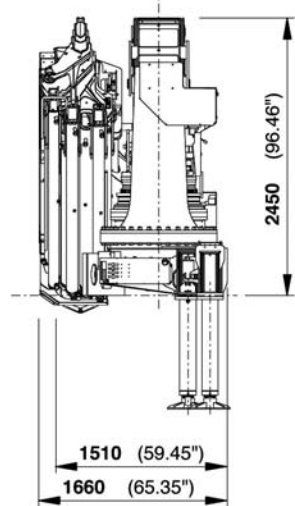
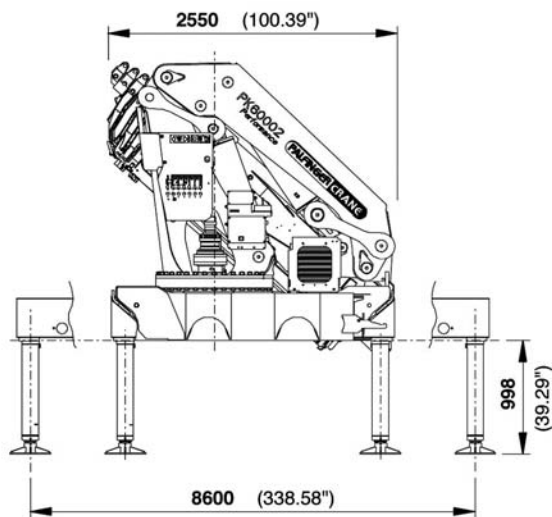
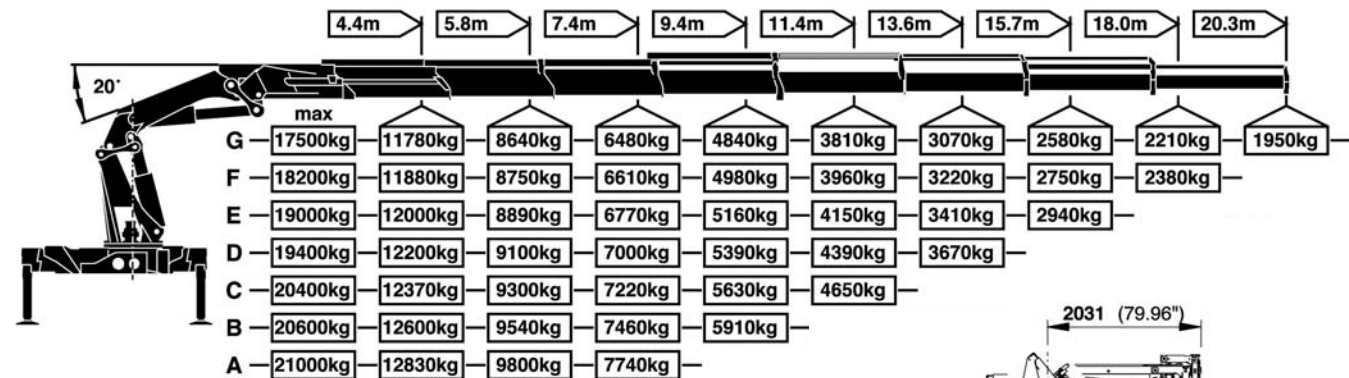
PK 60002 Performance



Los alcances están indicados con el brazo principal a 20° y por ello no son los alcances máximos de la grúa.

PK 60002 PERFORMANCE: USO POLIFACÉTICO

Capacidad máxima



PK 60002 Performance		PK 60002 A Performance	
Datos técnicos (EN 12999 H1-B3)		Grúa standard	
Momento de elevación	58,3 t x m/572,0 kNm	Alcance	7,7 m
Máx. capacidad	21000 Kg/206,0 kN	Anchura de apoyo standard	8,6 m
Alcance hidráulico máximo	20,4 m	Espacio para montaje	min. 1,51 m / max. 1,66 m
Alcance mecánico máximo	25,1 m	Anchura grúa plegada	2,55 m
Alcance máximo (con fly jib)	32,6 m	Présion de trabajo	350 bar
Angulo de giro	infinito	Caudal recomendado en servicio de telemando por radio y servicio LS	de 80 L/min a 100 L/min
Par de giro neto		Peso propio con gatos	4956 Kg
1 reductor de giro	4,5 t x m/44,1 kNm		
2 reductores de giro	7,0 t x m/68,7 kNm		

Los equipamientos mostrados en este folleto no corresponden a la versión estándar. Para el montaje se han de atender las normas y reglamentos específicos de cada país.



Dimensiones sin compromiso. Reservamos el derecho a modificaciones técnicas, errores y mala traducción. *) Equipo opcional

KP-PK60002M2+SP, 06/09

www.palfinger.com