

PK 21001 L / 24001 L

Performance

PALFINGER CRANE



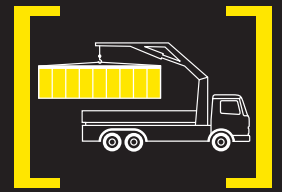
DIE PROFIS IM BAUSTOFFTRANSPORT



DER PK 21001 L Performance

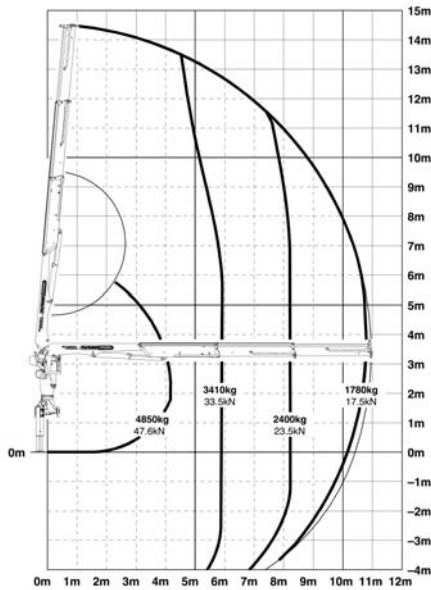
Große Reichweiten, hoher Bedienkomfort und enorme Beweglichkeit zeichnen den PK 21001 L aus. Daher eignet er sich optimal für anspruchsvolle Aufgaben im Bausstoffhandling.

Die hohe hydraulische Reichweite und der Schwenkwinkel von 440 Grad erschließen einen großen Arbeitsbereich und vielfältige Einsatzmöglichkeiten.

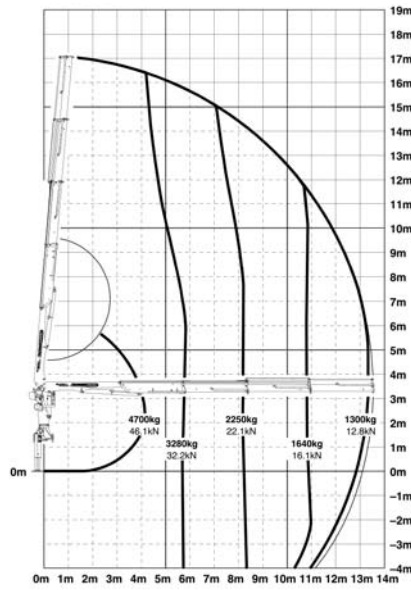


ÜBERLEGENE TECHNOLOGIE

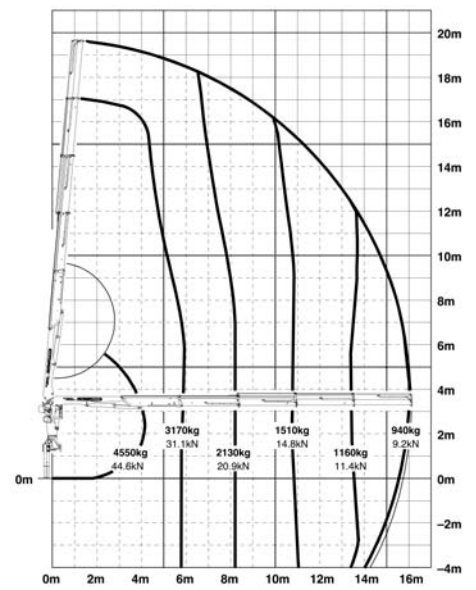
PK 21001 LA Performance



PK 21001 LB Performance



PK 21001 LC Performance



PK 21001 L Performance

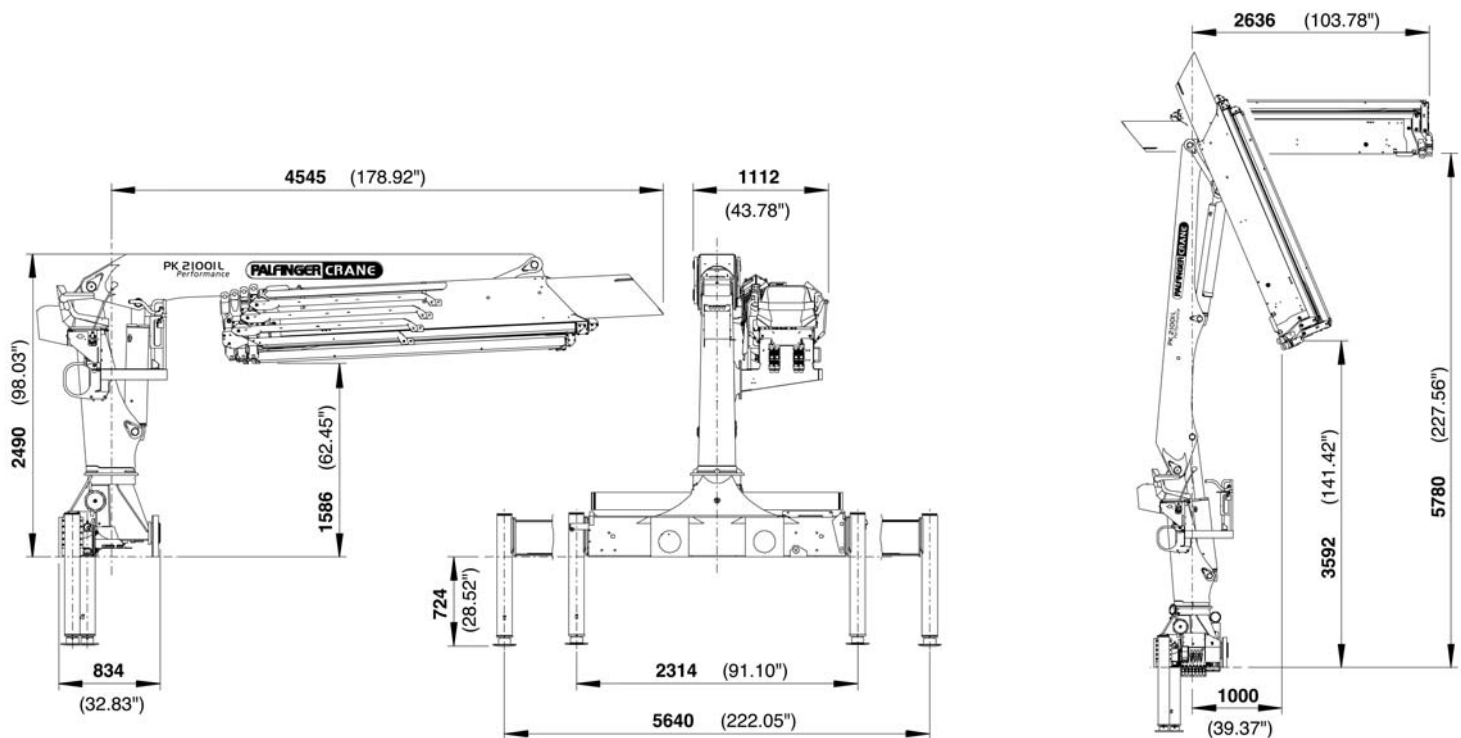
Technische Daten (EN 12999 H1-B3)

Max. Hubmoment	21,0 mt/206,0 kNm
Max. Hubkraft	5000 kg/49,1 kN
Max. hydraulische Reichweite	16,1 m
Schwenkbereich	440°

PK 21001 L Performance

Standardkran

Schwenkmoment	2,7 mt/26,5 kNm
Reichweite	8,4 m
Abstützbreite standard	5,6 m
Abstützbreite maximal	6,6 m
Kranbreite zusammengelegt	2,5 m
Max. Betriebsdruck	300 bar
Empfohlene Fördermenge der Pumpe LS-Betrieb	von 50 l/min bis 75 l/min von 75 l/min bis 100 l/min
Eigengewicht Standardkran	2488 kg



DER PK 24001 L Performance

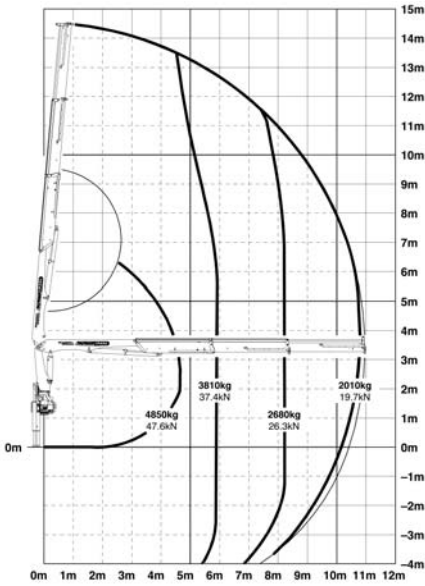
Mehr Power durch serienmäßiges HPLS: Der PK 24001 L überzeugt auch beim Handling von besonders schweren Lasten im Baustofftransport. Paltronic 50, Flursteuerung und die übersichtliche LED-Rückmeldeeinheit der Funkfernsteuerung tragen dazu bei, dass dieser Kran zum Maßstab in seiner Klasse wird.

Für ein Höchstmaß an Beweglichkeit sorgt der Schwenkwinkel von 440 Grad.

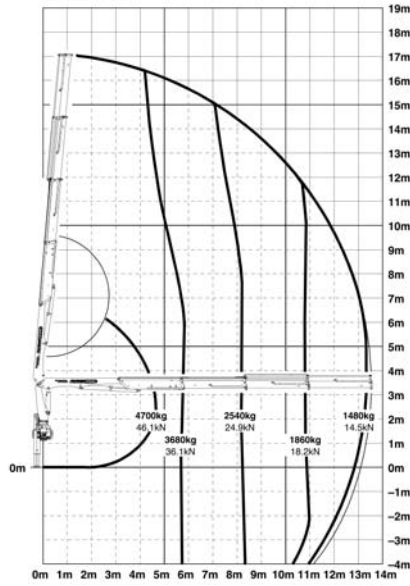


GROSSE REICHWEITEN

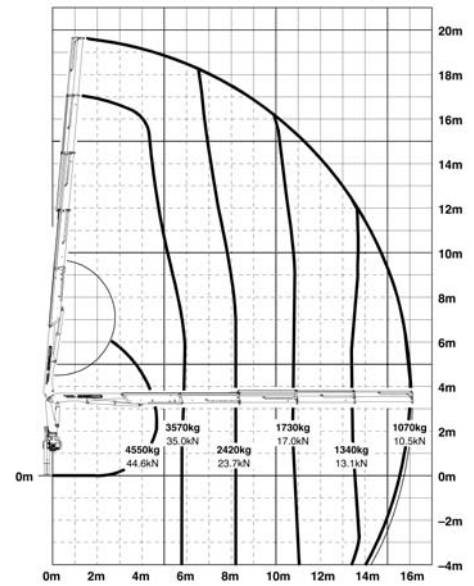
PK 24001 LA Performance



PK 24001 LB Performance



PK 24001 LC Performance



PK 24001 L Performance HPLS

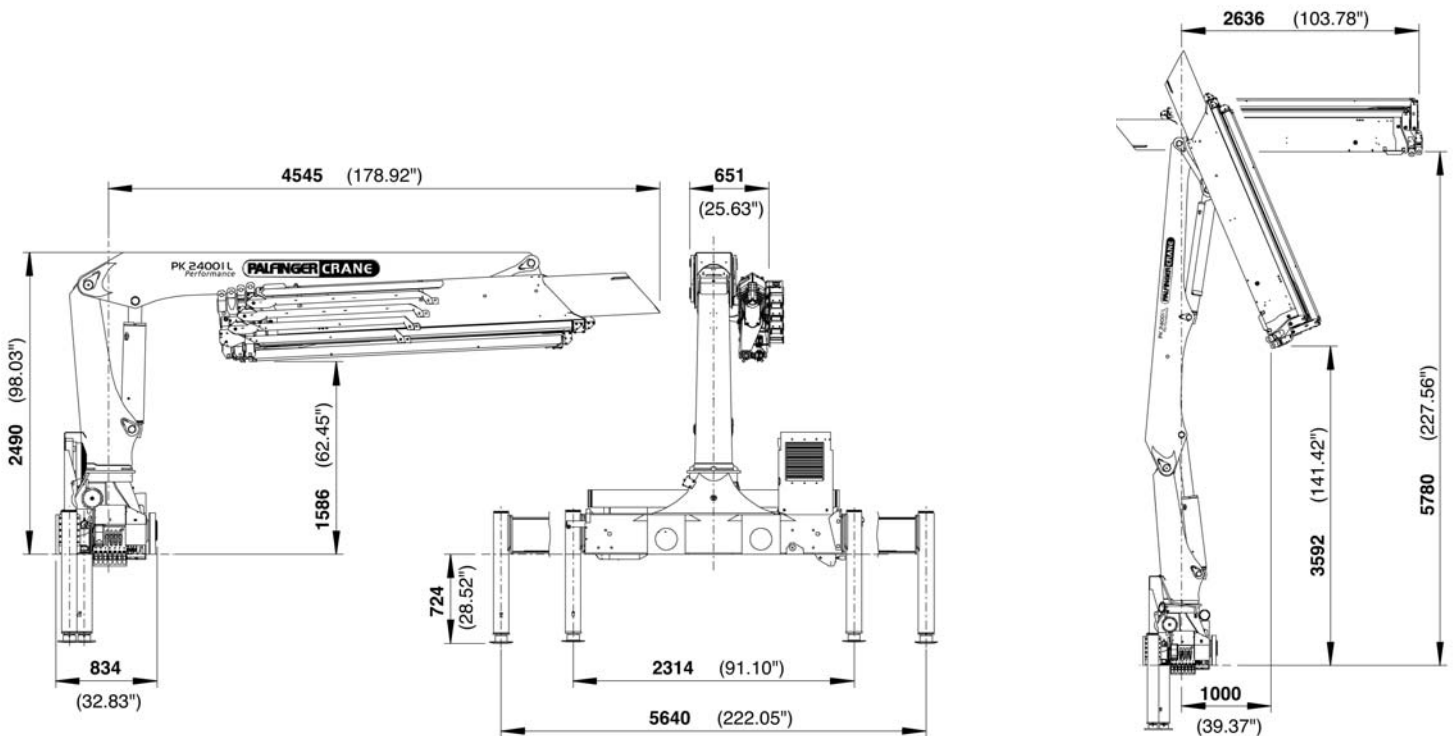
Technische Daten (EN 12999 H1-B3)

Max. Hubmoment	23,3 mt/229,0 kNm
Max. Hubkraft	5000 kg/49,1 kN
Max. hydraulische Reichweite	16,1 m
Schwenkbereich	440°

PK 24001 L Performance HPLS

Standardkran

Schwenkmoment	2,7 mt/26,5 kNm
Reichweite	8,4 m
Abstützbreite standard	5,6 m
Abstützbreite maximal	6,6 m
Kranbreite zusammengelegt	2,5 m
Max. Betriebsdruck	330 bar
Empfohlene Fördermenge der Pumpe bei RC und LS-Betrieb	von 75 l/min bis 100 l/min
Eigengewicht Standardkran	2458 kg



Stützensteuerung

Stützensteuerung vom Hochsitz aus.



KTL – Kathodische Tauchlackierung

Die drahtkorn-gestrahlenen Komponenten werden im Tauchverfahren mit einer Zink-Phosphatierung überzogen und elektrostatistisch KTL-beschichtet. Mit der abschließenden Zwei-Komponenten-Decklackierung entsteht ein Oberflächenschutz, wie er bisher nur in der Automobilindustrie üblich war.

Schlauchrüstung für Zusatzgeräte

Mit dieser Option können Sie die Ölversorgung von Zusatzgeräten sicherstellen. Die Schläuche werden in kompakten Schlauchwannen und Kunststoffgliederketten geführt. Dadurch sind sie optimal geschützt.



Lasthalteventile

Sie verhindern ein Absinken des Kranarmes und sind serienmäßig am Hub- und Knickzylinder, am Schubarm sowie am Schwenkwerk montiert. Die Ventile sind so positioniert, dass sie vor Beschädigung geschützt sind.



Innenliegende Öldurchführungen

Die innenliegenden Öldurchführungen ermöglichen eine kompakte Bauweise des Ausschubsystems und gewährleisten perfekten Schutz vor Beschädigung.

Advanced Package

- HPLS
- Funkfernsteuerung
- PALTRONIC 50
- Ölkühler
- Externer 200-l-Zusatztank



SERVICEFREUNDLICH



Rückölverwertung

Überzeugend ist die hohe Geschwindigkeit des Ausschubsystems. Sie resultiert aus der serienmäßig eingebauten Rückölverwertung und den großzügig dimensionierten Hydraulikleitungen. Das ermöglicht eine um 30 Prozent höhere Arbeitsgeschwindigkeit.



Einstellbare Gleitpakete

Bieten eine optimale seitliche Führung des Schubsystems.



Zentralschmierung

Für alle Lager am Grundgestell.



Schubsystem

Die Schubzylinder werden in Jordalschienen geführt.

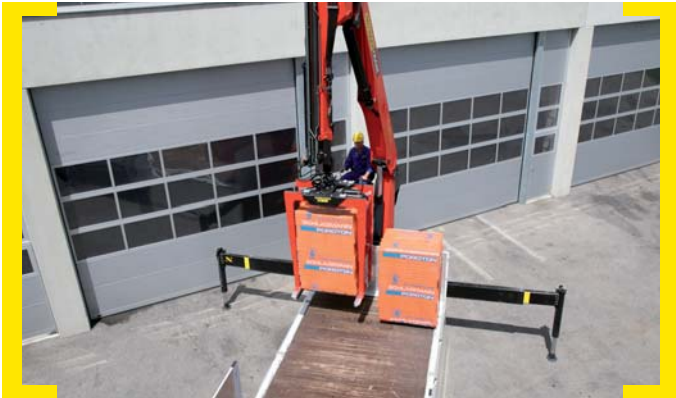
Höhenausgleich der Schubzylinder.



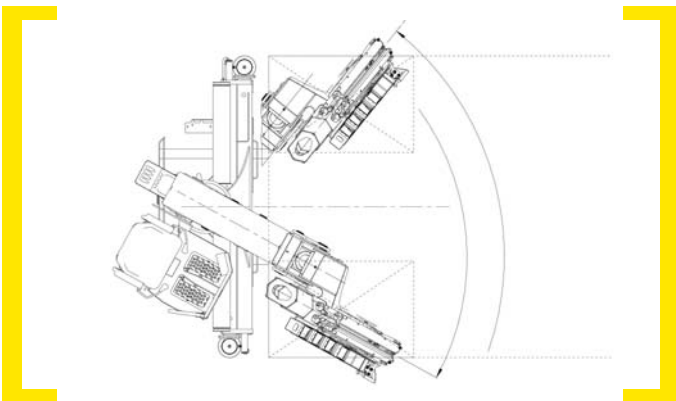
Abstützbreite

Die serienmäßige 5,6 m Abstützung sorgt für eine gute Standsicherheit. Bei Bedarf ist eine 6,6 m Teleskopabstützung erhältlich. Die innenliegende Verrohrung in den Stützauslegern zur Versorgung der Stützzyliner gewährleistet immer einen optimalen Schutz vor Beschädigungen.

ARGUMENTE



Dank der sehr guten Ladehöhe im Nahbereich, können Paletten mit dem Kran auf der gesamten LKW-Ladefläche positioniert werden.



Der Schwenkwinkel von 440 Grad ermöglicht einen maximalen Aktionsradius.



Mittige Kransäule für eine optimale Lastverteilung sowie perfekte Standsicherheit.



Spezieller Hochsitz für Baustoffkrane mit optimalen Sichtverhältnissen und hohem Bedienkomfort. Neuer ergonomischer Aufstieg.

Die abgebildeten Krane sind teilweise mit Wunschausrüstung ausgestattet und entsprechen nicht immer der Standardausführung. Beim Kranaufbau sind länderspezifische Vorschriften zu beachten.