

# KOMATSU®

## PC450-7

## PC450LC-7

## PC450LC-7 HD

MOTOREFFEKT  
257 kW 349 Hk @ 1.900 v/minut

TJÄNSTEVIKT  
PC450-7: 44.000 - 44.845 kg  
PC450LC-7: 44.665 - 46.155 kg  
PC450LC-7 HD: 46.230 kg

SKOPVOLYM  
max. 3,5 m<sup>3</sup>

**PC**  
**450**



HYDRAULISK GRÄVMASKIN

**PC450/LC-7/LC-7 HD**

**ecot3**

## EN ÖVERSIKT

PC450-7 är en robust och produktiv maskin. Den är konstruerad och specialbyggd för den europeiska marknaden och erbjuder maximal förarkomfort. Dessutom är den mycket miljövänlig. Komatsu's exklusiva hydraulsystem HydrauMind assisterar i alla operationer och ger utökad prestanda som alltid är anpassad till arbetsuppgiften.

### Streck 7 säljkaraktistik:

- Högre produktivitet
- Lägre bränsleförbrukning
- KOMTRAX™ Komatsu spårningssystem
- Bättre förarkomfort
- Låg bullernivå för föraren (EU Stage II)
- Uppfyller emissionskraven enligt Steg IIIA / EPA Tier III
- Avancerad styrning av olika redskap
- Flerfunktions-färgskärm

### Avancerad styrning av olika redskap

PC450-7 kan utrustas med ett stort antal olika tillbehör. Styrsystemet för redskapen har följande egenskaper:

- Justerbart hydraulflöde
- Justerbara förinställningar för snabbt redskapsbyte
- Extra filter och ackumulatorer för skydd av maskin och tillbehör
- Ventiler för snabb sänkning av hydraultrycket
- Automatiska växlingsventiler
- Slangdragning för tillvalsutrustning

### För tung grävning

Cylindrar med stor diameter har installerats på alla stickor för att förbättra grävkraften vid tuffa förhållanden. Arbetsutrustningen har förstärkts.

### KOMTRAX™ Komatsu spårningssystem

Spåra och övervaka din maskin när som helst, var som helst, för total sinnesfrid.

### Hög produktivitet och låg bränsleförbrukning

PC450-7 är utrustad med den kraftfulla turboladdade Komatsu motorn SAA6D125E-5 med intercooler (257 kW/349 Hk).



### Ny kort bom

PC450LC-7 HD är utrustad med en ny kort bom som i hög utsträckning ökar lyftkapaciteten.

### Bomstyrning i två lägen

Knappval för antingen kraftfull grävning eller mjukläge på bom.

### Variabel bandmätare

- Förbättrar avsevärt stabiliteten i sidläge
- I enlighet med regler för transports

**Enkelt underhåll**

- Längre bytesintervall för motor- och hydrauloljor
- Standard monterad vattenavskiljare
- Lätt rengöring av olje och vattenkylare då dem är monterade sida vid sida.
- Bränsletank med större volym

**SpaceCab™**

Förrarhytten i den nya maskinen PC450-7 är 14% större, vilket ger ett exceptionellt stort manöverutrymme för föraren.

- Trycksatt förrarhytt med klimatanläggning som standard
- Låg ljudnivå
- Minimal vibration då hytten är monterad på vibrationsdämpare
- Förrarhytten är kompatibel med OPG, nivå I (ISO)

**I harmoni med miljön**

- Komatsu motorn uppfyller EU's emissionskrav enligt Steg IIIA
- Ekonomi-läge reducerar bränsleförbrukningen
- Låg ljudnivå
- Förberedd för effektiv slutlig återvinning

**MOTOREFFEKT**  
257 kW 349 Hk

**TJÄNSTEVIKT**  
PC450-7: 44.000 - 44.845 kg  
PC450LC-7: 44.665 - 46.155 kg  
PC450LC-7 HD: 46.230 kg

**SKOPVOLYM**  
max. 3,5 m<sup>3</sup>



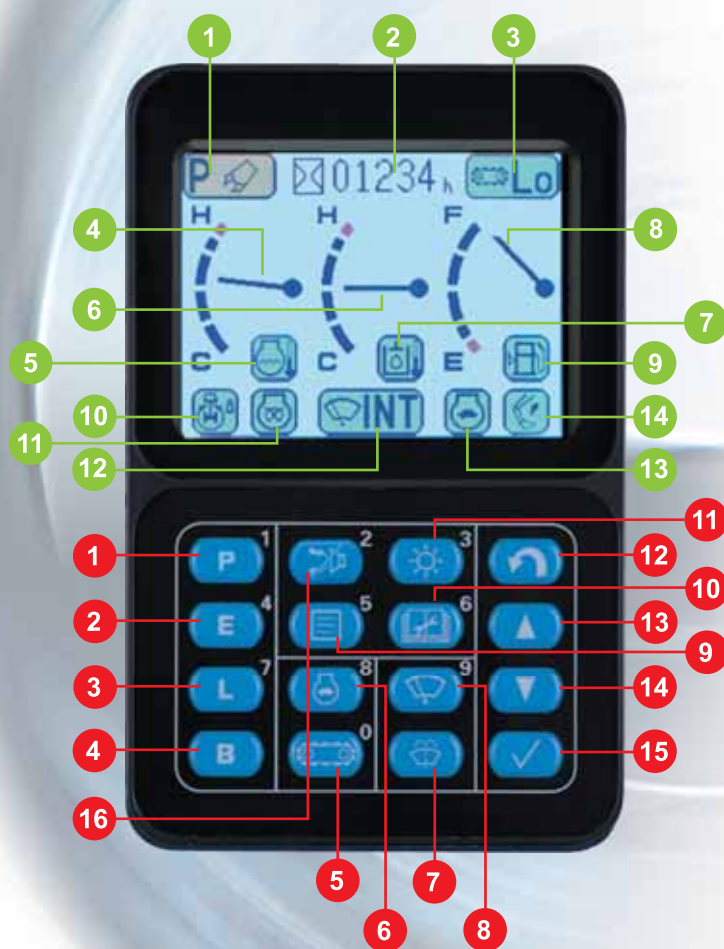
# EMMS

## EMMS (Equipment Management and Monitoring System) - ett system som övervakar styrningen av utrustning

EMMS är ett mycket sofistikerat system, som kontrollerar och övervakar samtliga funktioner under drift. Användargränssnittet är mycket intelligent och ger föraren tillgång till ett stort antal funktioner och körinformation.

### Fyra arbetslägen

Maskinen PC450-7 är utrustad med tre arbetslägen (P, E, B), samt lyftläge (L). Varje enskilt läge är anpassat till motorvarvtal, pumpvarvtal och systemtryck för alla individuella behov. Detta ger större flexibilitet för arbetsredskap och ökar effektiviteten vid det aktuella arbetstillfället.



### Symbol på skärmen

- 1 Arbetsläge
- 2 Timmätare för service
- 3 Körhastighet
- 4 Temp. mätare för kylvatten
- 5 Varningslampa låg kylvattennivå
- 6 Temp. mätare för hydraulolja
- 7 Varningslampa låg hydrauloljenivå
- 8 Bränslemätare
- 9 Varningslampa låg bränsletanknivå
- 10 Svänglås
- 11 Förvärmning
- 12 Vindrutetorkare, konstant/intervall
- 13 Automatisk motorvarvtalsänkning
- 14 Knapp för snabbökning av effekt

### Tryckknappar

- 1 'Power'-läge
- 2 'Ekonomi'-läge
- 3 'Lyft'-läge (spec. för sticka, kran)
- 4 'Hammar'-läge'
- 5 Växling av hastighet
- 6 Automatisk motorvarvtalsänkning
- 7 Vindrutetorkare
- 8 Vindrutespolare
- 9 Väljare (hydraulflöde, sticka, kran)
- 10 Underhållsläge
- 11 Menyväxling
- 12 Inmatning (tillbaka)
- 13 Inmatning (upp)
- 14 Inmatning (ner)
- 15 Inmatning (bekräfta)
- 16 Avbryt summer

**Powerläge**

För maximal effekt och snabba cykeltider. Detta läge används oftast för tunga arbeten såsom hård grävning och lastning. I detta läge finns möjlighet att tillfälligt gå över till 'PowerMax'-funktionen för att på så vis kunna öka grävkraften med 7% om så krävs för tuffa applikationer.

**Ekonomiläge**

Detta läge är mycket vänligt för miljön. Arbeten kan utföras tystare under t.ex. nattetid och/eller i tätbefolkade områden. Bränsleförbrukning och utsläpp minskas.

**Hammarläge**

Ger optimalt hydraultryck, flöde och motorvarvtal vid arbete med hydraulhammare.

**Lyftläge**

Ökar lyftkapaciteten med 7% genom att hydraultrycket höjs. Detta läge gör att lyftningar kan utföras säkrare.

Arbetsläge	Läge	Fördelar
P	Powerläge	Maximal produktivitet och effekt Snabba cykeltider
E	Ekonomiläge	Mycket bra bränsleekonomi
B	Hammarläge	Optimalt motorvarvtal och oljeflöde
L	Lyftläge	Hydraultrycket ökar



Meny för allmän justering av hydrauloljeflödet i läge B (hammarläge)



Meny för finjustering av hydrauloljeflödet i läge B (hammarläge)



Meny för finjustering av hydrauloljeflödet i läge P eller E (Power- och Ekonomiläge)



Skydd med lösenord

**Enkelt att förstå och enkelt att använda**

Mycket lättlästa färgmenyer för varje läge. Bokstäver och siffror är kombinerade med illustrationer i färg vilket ger mycket klar och tydlig information. Skärmen är högupplöst och enkel att läsa av både i starkt solljus och i alla andra förekommande ljusförhållanden.

**Automatisk körhastighet i tre lägen**

Körhastigheten växlar automatiskt från hög till låg hastighet beroende på underlaget.

	Hög	Medel	Låg
Körhastighet	5,5 km/h	4,4 km/h	3,0 km/h

**Finjustering av hydropumpens oljeflöde**

Från LCD-skärmen kan optimalt hydrauloljeflöde väljas för tex arbete med hydraulhammare, krossning och andra operationer i läge B, P eller E. Även vid samtidigt arbete med redskap och arbetsutrustning reduceras flödet till redskapet automatiskt. Detta gör att arbetsutrustningen får jämna rörelser.

**Lösenordsskydd**

För att förhindra att obehöriga kan starta motorn, krävs ett lösenord med fyra siffror. För att säkerheten skall vara så stor som möjligt krävs lösenord för både startmotor och motor. Lösenordet kan aktiveras vid behov.

# ARBETSMILJÖ

Förarhytten i PC450-7 är rymlig och ger en mycket hög komfort...

## SpaceCab™

### Komforthytt

I PC450-7 har utrymmet i hytten blivit 14% större. Detta ger en mycket komfortabel arbetsmiljö för föraren. Den större förarhytten möjliggör att ryggstödet med dess huvudstöd kan lutats helt bakåt.

### Trycksatt förarhytt

Den standardmonterade klimatanläggningen, luftfiltret och det högre interna trycket gör att inget damm kan tränga in i förarhytten.

### Låg ljudnivå

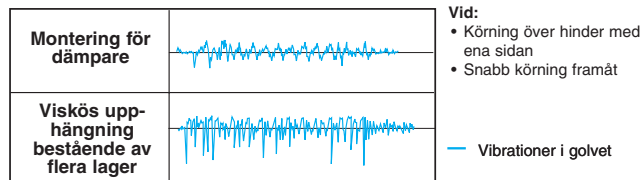
Samtliga ljudnivåer är reducerade, såsom motorljud, ljud från svängutrustning och från hydrauliska aktiviteter.

### Nytt system dämpar vibrationer i förarhytten

PC450-7 är försedd med ett nytt, förbättrat visköst dämpande upphängningssystem med längre slaglängd och en extra fjäder. Det nya dämpsystemet tillsammans med förstärkta däck på höger och vänster sida ger minskade vibrationer i förarstolen. Vibrationerna i golvet är reducerade från 120 dB (VL) till 115 dB (VL).

dB (VL) är ett index för vibrationsnivå. Då detta ökar, ökar vibrationerna och förarkomforten minskar.

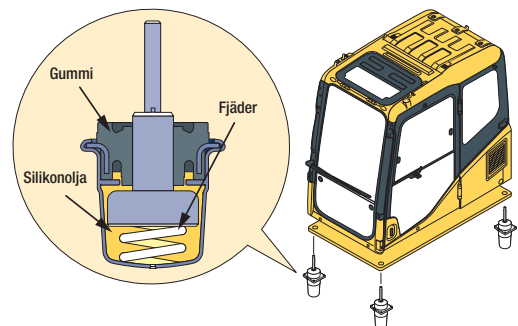
### Jämförelse i komfort för föraren



Vertikal delning i kurvan anger vibrationernas intensitet.



Yttre luftfilter  
Enkelt byte/installation av filterelementet i klimatanläggningen. Filtret byts och rengörs utan verktyg.



Taklucka



12 V strömförsörjning och radio



Klimatanläggning



Flaskhållare och tidningsfack

## Säkerhetsdetaljer

### Reglage

Spakarna för arbetshydrauliken kan justeras för optimal förarkomfort. Förarstolen och reglagen kan flyttas samtidigt eller separat.



Värme- och kylbox



Reglage med 3 knappar



Stolen kan flyttas 340 mm, vilket är en ökning med 120 mm



Avfrostare

### Förbättrad runtom sikt

Stolpen för det högra sidofönstret är flyttad och den bakre stolpen är modifierad för att åstadkomma bättre sikt. Den döda vinkeln är minskad med 34%.

### Pump- och motorutrymme

En avskiljare mellan pumpen och motorn förhindrar att olja sprutas ut över motorn. Detta minskar brandrisken.

### Skydd för värme och fläkt

Skyddet är placerat över heta delar av motorn. Fläktrem och remskivor är väl skyddade.

### Fotsteg med halkskydd och stort räcke

Genom att fotstegen är försedda med halkskydd minskas halkrisken och underhåll kan utföras på ett säkrare sätt.

Värmeskydd



Halkskydd



Stort räcke för säker uppstigning



# KRAFTIGA EGENSKAPER

PC450LC-7 HD har konstruerats för att klara de hårdaste arbetsförhållandena, och samtidigt bibehålla maximala prestanda. Material med hög hållfasthet i kombination med avancerade tillverkningstekniker ger maskiner av högsta kvalitet.



## Undervagnsskydd

De standardmonterade fullängdsskydden för spårrullarna säkerställer att maskinernas kuggjul är skyddade mot skador orsakade av stenar.



## Ny kort bom

Den nya bommen på 6.670 mm har utvecklats för att öka lyftkapaciteten och produktiviteten vid tunga lastningsarbeten. Bommen har alla de avancerade egenskaper som finns i andra modeller i Streck 7-serien – minimala svetsfogar, topp- och bottenplåtar i ett stycke, samt gjuten fot och spets.



## Bandplattor med dubbla kammar

Dessa kraftiga och tåliga bandplattor är monterade som standard. De ökar dragkraften och bidrar i hög grad till maskinens vikt, vilket ytterligare förbättrar stabiliteten.

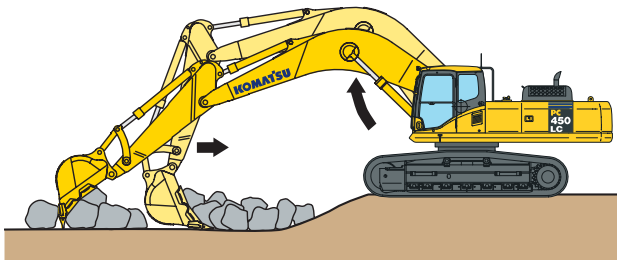




# HÖGRE PRODUKTIVITET

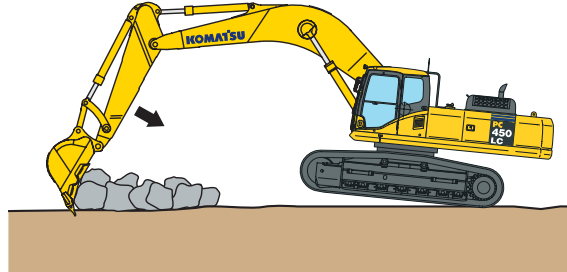
## Bomstyrning i två lägen

Mjukläge



Mjukläge används vid enkel uppsamling av krossat material och för planeringsarbeten.

Powerläge



Om mera kraft krävs väljs "Power läge" för effektivare grävning.

## Rasskydd

Rasskydd för framruta och tak finns som option för arbeten med risk för fallande material som kan skada maskinen.



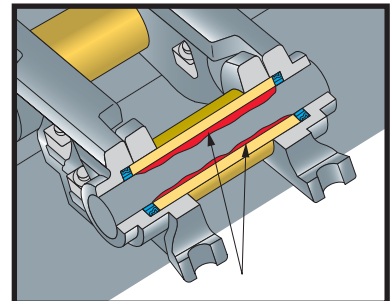
## Hydraulik

Det unika systemet med två pumpar säkerställer jämna samtida rörelser hos arbetsutrustningen. Komatsu's exklusiva HydraulMind-system styr båda pumparna för att uppnå den mest optimala användningen av motoreffekten. Systemet reducerar även hydraulförluster under pågående arbete. Som tillval kan ytterligare hydraulkretsar väljas.

## Utmärkt tillförlitlighet och hållfasthet

### Tillförlitliga komponenter

Samtliga viktiga komponenter såsom motor, hydraulpump, hydraulmotor och styrventiler är specialkonstruerade och tillverkade av Komatsu. Detta garanterar att varje del är speciellt konstruerad för en specifik maskinklass och -modell, d.v.s. alla delar i maskinen från utveckling och tillverkning till utprovning är till 100% Komatsu.



Band med fettavtätning ger optimal tillförlitlighet för undervagnen

## I harmoni med miljön

### Enkel slutlig återvinning

PC450-7 är konstruerad med en enkel slutlig återvinning i åtanke.

- Samtliga utvändiga detaljer är tillverkade av stål
- Längre intervaller för byte av motorolja, hydraulolja och filter. Detta är mera gynnsamt för miljön
- Samtliga detaljer, som är tillverkade av plast är märkta med en materialkodsymbol

# VHMS

## VHMS (Vehicle Health Monitoring System)

### VHMS (“hälsokontroll” av maskinen)

Det exakta kontrollsystemet VHMS indikerar maskinens samtliga kördata. Onormala tillstånd och maskinfunktioner kan avläsas från förarplatsen under pågående arbete, vid arbetets början och efter varje skift.

### Nyttillkomna fördelar med VHMS

- Felindikering med 6-siffrig kod
- Mätningar på upp till fyra olika mekaniska system kan visas samtidigt
- Tilläggsfunktion för indikering av underhållsåtgärder (bytestid för motorolja och filter)
- Utöver fel i elektriska system visas även fel i mekaniska system

### Visar kördata och indikerar fel

VHMS övervakar oljenivån i motorn, vattennivån i kylsystemet, bränslenivån, vattentemperatur, batteriets laddningstillstånd och luftfiltret mm. Systemet indikerar även då fel har upptäckts.

### Underhållslarm

VHMS-systemet indikerar när olja och filter måste bytas.

### Lagring av kördata

Systemet lagrar även vissa kördata, såsom motoreffekt, hydraultryck mm.

### Lagring av feldata

Systemet lagrar och återskapar feldata i det elektriska och mekaniska systemet för effektiv felsökning. De tjugo sista elektriska felen lagras. De mekaniska felen kan inte raderas. Detta säkerställer korrekt dokumentation och viktig serviceinformation.

### VHMS övervakar i realtid

Systemet visar upp till fyra olika driftparametrar samtidigt för att mekanikern skall få en bättre total översikt för enklare och snabbare felsökning. Parametrarna kan vara hydrauloljetrycket, motorvarvtal, olika spänningar och temperaturangivelser.



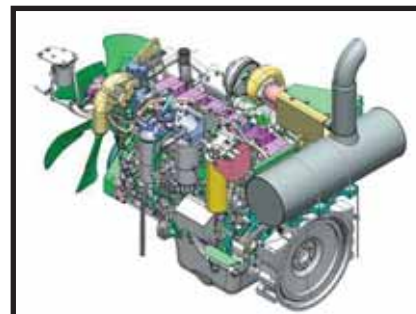
Övervakning i realtid

## ECOT3™ motor

### Ny ECOT3™ motor SAA6D125E-5

För att uppfylla kriterierna för EU steg IIIA och samtidigt vidmakthålla våra industristödjande fördelar rörande bränsleeffektivitet, introducerar Komatsu den helt nya motorserien ECOT3™. Komatsus ECOT3™-motorer (ekologi och ekonomiteknologi 3) i serie 125 är baserade på fem nyckelteknologier:

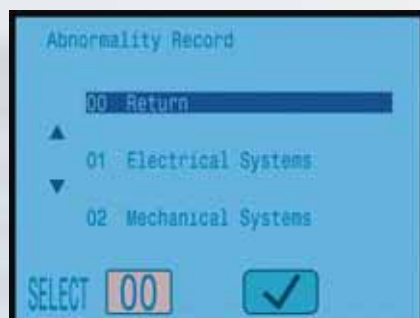
- Elektroniskt kontrollsystem
- Common rail bränsleinsprutning med högt insprutningstryck
- Kylvattnesrecirkuleringsystem
- Nytt förbränningssystem
- Luft-till-luft kylsystem



## KOMTRAX™ Komatsu spårningssystem

### Spåra er maskin - när som helst, var som helst

Komatsus spårningssystem, Komtrax™, ger ett nytt revolutionerande sätt att övervaka era maskiner, när som helst, var som helst. Det gör det möjligt för er att se exakt var era maskiner befinner sig, och att få information i realtid från drifttids- och servicemätaren över en internetanslutning. Komtrax-systemet består av en elektronisk kontrollenhet, en GPS-sändare och en satellitantenn som installeras i er maskin. Systemet ansluter till ett system av GPS- och telekommunikationssatelliter för att ge positioner och data. Komtrax-systemet är konstruerat framtidssäkert, och kommer att leva upp till era behov idag och imorgon.



Minne för feldata



Lagring av underhåll



Ändring av underhållsläge

# FÖRDELAR VID UNDERHÅLL

## Enkelt underhåll

Komatsu har konstruerat PC450-7 med fokusering på lättåtkomliga servicepunkter. Detta innebär stora tidsbesparingar för arbeten vid fasta serviceintervaller. Nedan beskrivs några av de många lättåtkomliga servicepunkterna hos PC450-7.

### Kylare sida vid sida

Olje och vattenkylare är monterade sida vid sida. Resultat, lätt åtkomst vid rengöring samt att maskinisten kan på kort tid demontera och montera.



### Vattenavskiljare

I standardutförande är bränslesystemet försett med vattenavskiljare. Detta förhindrar att vatten kan komma in i bränslesystemet och orsaka skador.



### Flexibel garanti

När du köper utrustning från Komatsu så får du tillgång till ett brett intervall av program och servicealternativ som har utformats för att hjälpa dig att få ut det mesta ur din investering. Exempelvis har Komatsus flexibla garantiprogram ett antal olika alternativ för utökad garanti på maskinen och dess komponenter. Alternativen kan väljas för att motsvara dina individuella behov och aktiviteter. Programmet är framtaget för att hjälpa till att reducera de totala driftskostnaderna.

## TEKNISKA DATA

**MOTOR**

Model..... Komatsu SAA6D125E-5  
 Typ..... Common rail direktinsprutad turbodiesel, vattenkyld,  
 4-takt, turbomatad, med luftkyld intercooler  
 Nominell effekt..... 257 kW/349 Hk (ISO 9249)  
 Vid motorvarvtal..... 1.900 v/minut  
 Antal cylindrar..... 6  
 Borring x slag..... 125 x 150 mm  
 Slagvolym..... 11,04 l  
 Batterier..... 2 x 12 V/140 Ah  
 Generator..... 24 V/50 A  
 Startmotor..... 24 V/11 kW  
 Luftfiltertyp..... Dubbla element med dammindikator  
 och automatisk reningsfunktion  
 Kylning..... Sugande kylfläkt med utloppsgaller

**HYDRAULSYSTEM**

Typ.....HydrauMind. Closed centre system medlastavkännande  
 och tryckreglerande ventiler  
 Tilläggs-kretsar..... 1 tilläggs-krets kan anslutas  
 Huvudpump..... 2 kolpumpar med variabel volym  
 för bom, sticka, skopa och svängning/körning  
 Max pumpflöde..... 2 x 345 l/min  
 Hydraulventilernas inställningar  
 Redskap..... 380 kg/cm<sup>2</sup>  
 Banddrivning..... 380 kg/cm<sup>2</sup>  
 Sväng..... 285 kg/cm<sup>2</sup>  
 Servo..... 30 kg/cm<sup>2</sup>

**MILJÖ**

Motor..... Motorn uppfyller avgasreningskrav  
 enligt föreslagen EC Steg IIIA  
 Ljudnivåer  
 LwA Utvändigt..... 107 dB(A) (2000/14/EC Stage II)  
 LpA Förarens öra..... 76 dB(A) (ISO 6369 dynamisk test)

**ARBETSVIKT (CA)**

PC450/LC-7: Arbetstvik inkl. 7.060 mm monobom, 2.900 m sticka, 2.200 kg skop, förare, smörjmedel, kylmedel och full bränsletank samt med standard-utrustning.

PC450LC-7 HD: Arbetstvik inkl. 6.670 mm kraftig kort bom, 2.400 m sticka, 2.300 kg skop, förare, smörjmedel, kylmedel och full bränsletank samt med standard-utrustning.

PC450-7			PC450LC-7		PC450LC-7 HD	
Trekams bandplattor	Arbetstvik	Marktryck	Arbetstvik	Marktryck	Arbetstvik	Marktryck
600 mm	44.005 kg	0,84 kg/cm <sup>2</sup>	44.665 kg	0,85 kg/cm <sup>2</sup>	-	-
700 mm	44.415 kg	0,72 kg/cm <sup>2</sup>	45.105 kg	0,74 kg/cm <sup>2</sup>	-	-
800 mm	44.845 kg	0,64 kg/cm <sup>2</sup>	45.675 kg	0,65 kg/cm <sup>2</sup>	-	-
900 mm	-	-	46.155 kg	0,59 kg/cm <sup>2</sup>	-	-
Bandplattor med dubbla kammar						
600 mm	-	-	-	-	46.155 kg	0,82 kg/cm <sup>2</sup>

**SVÄNG**

Typ..... Axialkolvmotor och dubbla planetväxlar  
 Svängbroms..... Elektriska flerskivbromsar i oljebad  
 integrerat med svängmotorn.  
 Låspinne kan aktiveras från förarplatsen  
 Svänghastighet..... 0 - 9 v/minut  
 Svängmoment..... 132 kNm

**DRIVNING & BROMSAR**

Styrning..... 2 reglage med pedaler ger fullt oberoende  
 kontroll av varje band  
 Drivning..... Hydrostatisk  
 Förflyttning..... Automatiskt val av 3 hastigheter  
 Hastigheter  
 Lo / Mi / Hi..... 3,0 / 4,4 / 5,5 km/h  
 Max dragkraft..... 34.000 kgf  
 Max. lutning..... 70%, 35°  
 Bromssystem..... Hydrauliska skivbromsar på varje motor

**UNDERREDE**

Konstruktion..... X-ram i centrum med bandramar i lådkonstruktion  
 Bandenheter  
 Typ..... Fullt avtätade  
 Bandlänkar (sida)..... 46 (PC450), 49 (PC450LC/HD)  
 Sträckning..... Fjädrar och hydraulik  
 Rullar  
 Bandrullar (sida)..... 7 (PC450), 8 (PC450LC/HD)  
 Bärrullar (sida)..... 2

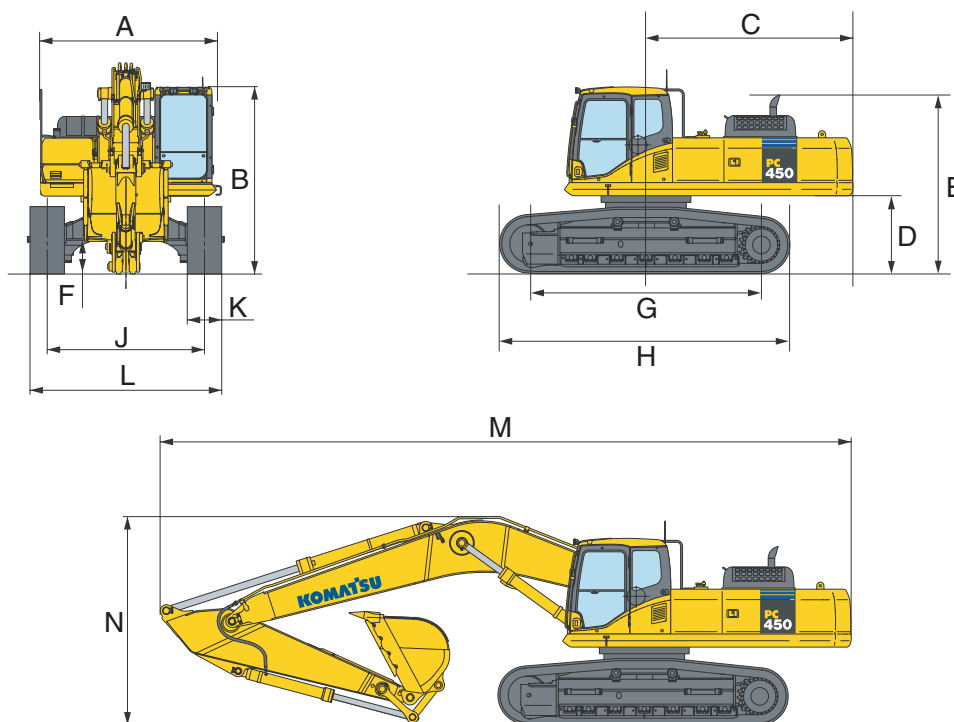
**PÅFYLLNINGSVOLYMER**

Bränsletank..... 650 l  
 Kylare..... 34 l  
 Motorolja..... 38 l  
 Svängdrivning..... 13,4  
 Hydraultank..... 248 l  
 Slutdrivning (sida)..... 12

# DIMENSIONER

DIMENSIONER		PC450-7	PC450LC-7 / HD
A	Bredd, övervagn	2.995 mm	2.995 mm
B	Höjd, hyttak	3.265 mm	3.265 mm
C	Svängradie, bakdel	3.605 mm	3.605 mm
D	Frigång under motvikt	1.320 mm	1.320 mm
E	Höjd över motorhuv	3.107 mm	3.107 mm
F	Markfrigång	685 mm	685 mm
G	Bandlängd på marken	4.020 mm	4.350 mm
H	Bandlängd	5.055 mm	5.355 mm
J	Spårvidd	2.890 mm	2.890 mm
K	Bandbredd	600, 700, 800 mm	600, 700, 800, 900 mm
L	Totalbredd över banden med 600 mm bandlängd	3.490 - *2.990 mm	3.490 - *2.990 mm
	Totalbredd över banden med 700 mm bandlängd	3.590 - *3.090 mm	3.590 - *3.090 mm
	Totalbredd över banden med 800 mm bandlängd	3.690 - *3.190 mm	3.690 - *3.190 mm
	Totalbredd över banden med 900 mm bandlängd	–	3.790 - *3.290 mm

\* Transportmått (infälld)



TRANSPORTMÅTT PC450/LC-7		STICKLÄNGD				
		2.400 mm	2.900 mm	3.400 mm	4.000 mm	4.800 mm
M	Transport längd	11.905 mm	11.995 mm	12.040 mm	11.950 mm	11.795 mm
N	Total höjd (till bomtopp)	3.850 mm	3.745 mm	3.660 mm	3.885 mm	4.435 mm

TRANSPORTMÅTT PC450LC-7 HD		STICKLÄNGD		
		2.400 mm	2.900 mm	3.400 mm
M	Transport längd	11.530 mm	11.590 mm	11.570 mm
N	Total höjd (till bomtopp)	3.570 mm	3.720 mm	3.660 mm



## SKOPTILLVAL OCH GRÄVKRAFTER

Data och utrustning kan variera beroende på lokal tillgänglighet.

## PC450/LC-7

SKOP- OCH STICK KOMBINATION			STICKLÄNGD				
Bredd	Volym	Vikt	2,4 m	2,9 m	3,4 m	4,0 m	4,8 m
1.000 mm	1,34 m <sup>3</sup>	1.450 kg	○	○	○	○	○
1.200 mm	1,69 m <sup>3</sup>	1.650 kg	○	○	○	○	○
1.500 mm	2,20 m <sup>3</sup>	1.940 kg	○	○	○	○	○
1.600 mm	2,40 m <sup>3</sup>	2.040 kg	○	○	○	○	□
1.800 mm	2,76 m <sup>3</sup>	2.180 kg	○	○	○	□	△

## PC450LC-7 HD (med kraftig 6.670 mm kort bom)

SKOP- OCH STICK KOMBINATION			STICKLÄNGD	
Bredd	Volym	Vikt	2,4 m	2,9 m
1.500 mm	2,20 m <sup>3</sup>	1.940 kg	○	○
1.600 mm	2,40 m <sup>3</sup>	2.040 kg	○	○
1.800 mm	2,76 m <sup>3</sup>	2.180 kg	○	○
2.000 mm	3,10 m <sup>3</sup>	2.310 kg	□	□
2.200 mm	3,50 m <sup>3</sup>	2.450 kg	△	△

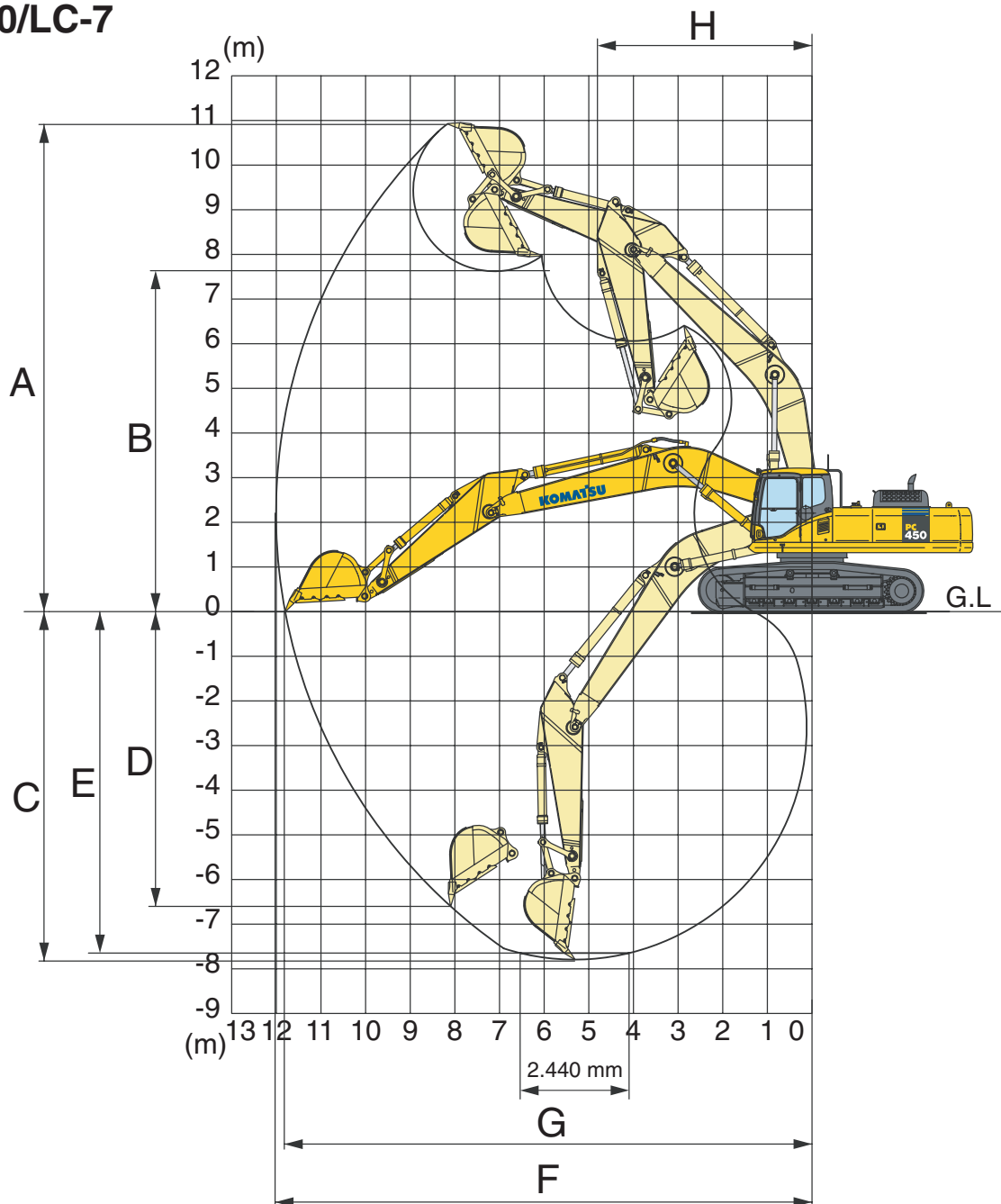
Tag kontakt med leverantören för val av skopa och tillbehör för det aktuella arbetet. Denna rekommendation är endast en vägledning, baserad på olika arbetssituationer.

- Materialvikt upp till 1,8 t/m<sup>3</sup>
- Materialvikt upp till 1,5 t/m<sup>3</sup>
- △ Materialvikt upp till 1,2 t/m<sup>3</sup>

SKOP- OCH STICKKRAFT (ISO)					
Sticklängd	2,4 m	2,9 m	3,4 m	4,0 m	4,8 m
Stickkraft	24.200 kgf	24.400 kgf	20.400 kgf	18.100 kgf	15.800 kgf
Stickkraft vid max effekt	25.900 kgf	26.200 kgf	21.800 kgf	19.400 kgf	17.000 kgf
Brytkraft	26.100 kgf	26.100 kgf	26.100 kgf	26.100 kgf	26.100 kgf
Brytkraft vid max effekt	28.000 kgf	28.000 kgf	28.000 kgf	28.000 kgf	28.000 kgf

# ARBETSOMRÅDEN

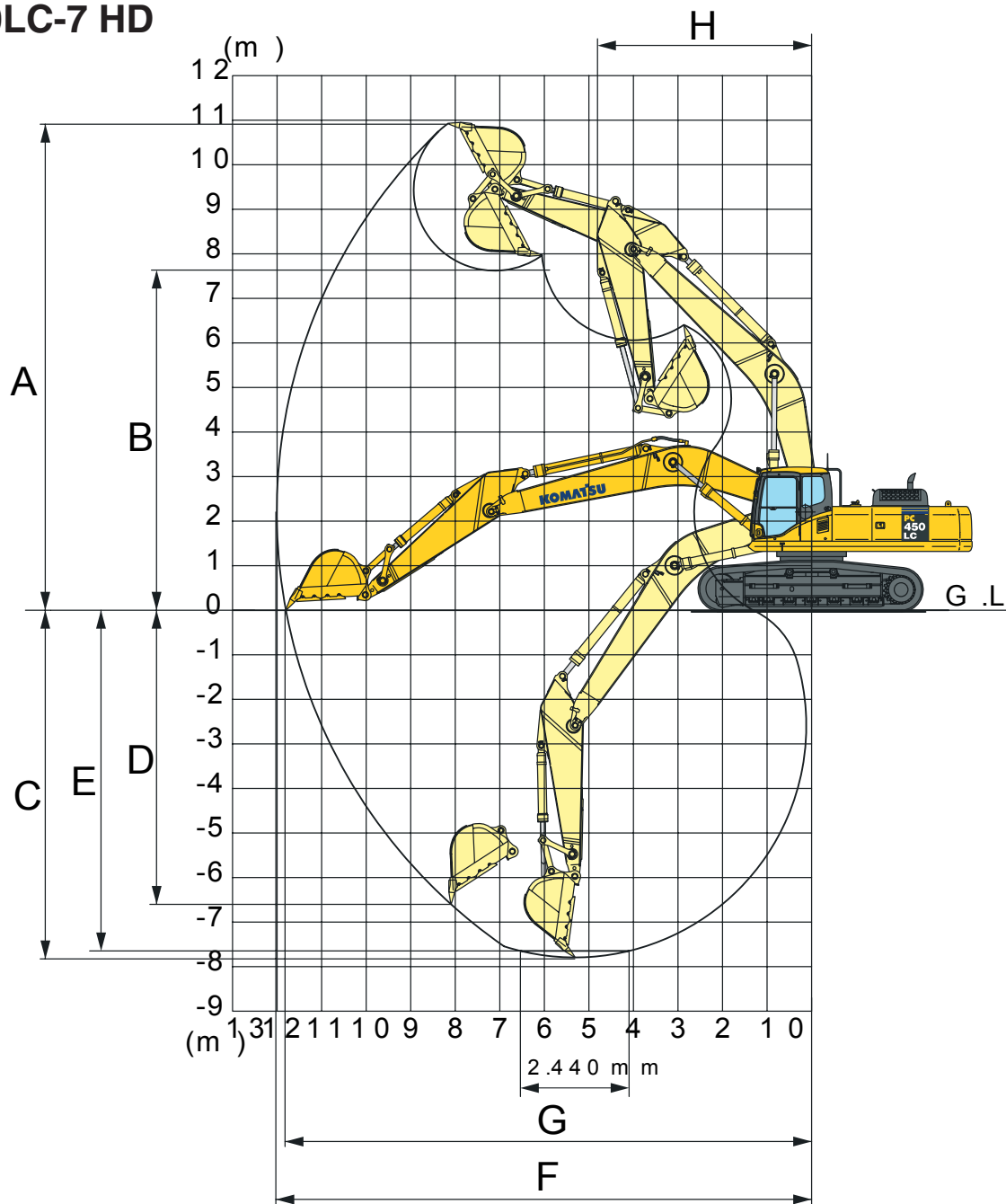
## PC450/LC-7



STICKLÄNGD		2.400 mm	2.900 mm	3.400 mm	4.000 mm	4.800 mm
A	Max. gräv höjd	10.310 mm	10.285 mm	10.925 mm	11.025 mm	11.485 mm
B	Max. last höjd	7.070 mm	7.080 mm	7.625 mm	7.715 mm	8.145 mm
C	Max. gräv djup	6.845 mm	7.345 mm	7.790 mm	8.445 mm	9.255 mm
D	Max. gräv djup, vertikal vägg	5.305 mm	5.700 mm	6.600 mm	7.285 mm	8.150 mm
E	Max. gräv djup för 2.440 mm plan	6.650 mm	7.155 mm	7.650 mm	8.315 mm	9.145 mm
F	Max. räckvidd	11.080 mm	11.445 mm	12.005 mm	12.565 mm	13.365 mm
G	Max. räckvidd på marken	10.855 mm	11.230 mm	11.800 mm	12.365 mm	13.180 mm
H	Min. sväng radie	4.835 mm	4.810 mm	4.805 mm	4.800 mm	4.885 mm



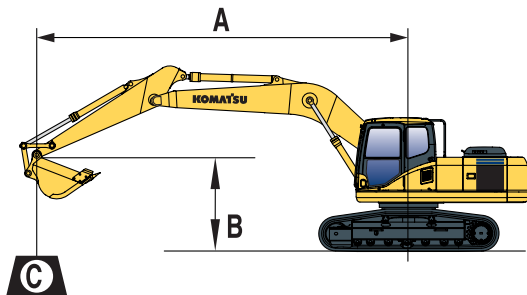
PC450LC-7 HD



STICKLÄNGD		2.400 mm	2.900 mm
A	Max. grävhöjd	10.359 mm	10.363 mm
B	Max. lasthöjd	7.067 mm	7.102 mm
C	Max. grävdjup	6.401 mm	6.902 mm
D	Max. grävdjup, vertikal vägg	4.876 mm	5.161 mm
E	Max. grävdjup för 2.440 mm plan	6.220 mm	6.741 mm
F	Max. räckvidd	10.713 mm	11.083 mm
G	Max. räckvidd på marken	10.481 mm	10.868 mm
H	Min. svängradie	4.245 mm	4.409 mm

# LYFTKAPACITET

## PC450-7



- A – Räckvidd från svängcentrum
- B – Skophöjd
- C – Lyftkapacitet, inklusive skopa, kopplingar (400 kg) och skoppcylinder (280 kg)

Lyftkapaciteten ökar med respektive vikter vid borttagning av skopa, länksystem eller cylinder.

- Nom. kapacitet, frontlyft
- Nom. kapacitet, sidlyft
- Nom. kapacitet, för max räckvidd

Sticklängd	A			7,5 m		6,0 m		4,5 m		3,0 m	
<b>Med 600 mm bandbredd</b>  1.914 kg 1,9 m <sup>3</sup>	6,0 m	kg	*4.250	*4.250							
	4,5 m	kg	*4.350	4.000							
	3,0 m	kg	*4.500	3.800	*10.700	8.950	*12.950	12.850			
	1,5 m	kg	*4.850	3.700	*12.000	8.400	*15.150	11.950	*21.200	18.750	
	0,0 m	kg	*5.300	3.750	11.550	7.950	16.500	11.200	*23.600	17.450	*10.100
	-1,5 m	kg	5.800	3.900	11.200	7.650	16.000	10.750	*24.350	16.850	*12.750
	-3,0 m	kg	6.350	4.250	11.000	7.450	15.750	10.500	*23.700	16.650	*16.650
	-4,5 m	kg	7.300	4.950	11.000	7.450	15.750	10.500	*21.800	16.700	*21.650
<b>Med 600 mm bandbredd</b>  1.914 kg 1,9 m <sup>3</sup>	6,0 m	kg	*5.450	5.100							
	4,5 m	kg	*5.800	4.600	*10.400	9.200					
	3,0 m	kg	*5.850	4.350	*11.650	8.700	*14.400	12.450	*19.600	*19.600	
	1,5 m	kg	6.200	4.250	11.850	8.250	*16.300	11.650	*23.000	18.100	
	0,0 m	kg	6.300	4.300	11.450	7.900	16.350	11.050	*23.850	17.200	*9.100
	-1,5 m	kg	6.650	4.550	11.200	7.650	16.000	10.750	*24.250	16.850	*13.700
	-3,0 m	kg	7.400	5.050	11.100	7.600	15.850	10.650	*22.850	16.850	*18.950
	-4,5 m	kg	8.750	6.000	11.200	7.650	*15.450	10.750	*20.150	17.100	*25.500
<b>Med 600 mm bandbredd</b>  1.914 kg 1,9 m <sup>3</sup>	6,0 m	kg	*5.900	5.200	*9.650	9.000					
	4,5 m	kg	*6.100	4.600	*10.700	8.650	*12.850	12.700			
	3,0 m	kg	6.450	4.300	*11.850	8.200	*14.900	11.850	*21.000	18.750	
	1,5 m	kg	6.350	4.200	11.400	7.800	16.450	11.100	*22.050	17.300	
	0,0 m	kg	6.500	4.300	11.050	7.500	15.900	10.650	*21.000	16.700	
	-1,5 m	kg	6.950	4.650	10.900	7.300	15.650	10.400	*23.250	16.550	*13.650
	-3,0 m	kg	7.850	5.300	10.850	7.300	15.650	10.400	*21.300	16.700	*20.200
	-4,5 m	kg	*9.050	6.600	*10.550	7.450	*13.950	10.600	*18.100	17.050	*23.650
<b>Med 600 mm bandbredd</b>  1.914 kg 1,9 m <sup>3</sup>	6,0 m	kg	8.500	5.900	*10.200	8.850					
	4,5 m	kg	7.600	5.200	*11.150	8.450	*13.550	12.400	*17.950	*17.950	
	3,0 m	kg	7.150	4.800	*11.650	8.050	*15.300	11.350			
	1,5 m	kg	7.000	4.700	11.250	7.650	16.150	10.850			
	0,0 m	kg	7.200	4.800	10.950	7.400	15.700	10.450	*21.800	16.400	
	-1,5 m	kg	7.750	5.200	10.800	7.250	15.550	10.300	*22.350	16.400	*15.700
	-3,0 m	kg	9.000	6.050	10.850	7.300	*15.550	10.350	*20.050	16.650	*24.350
	-4,5 m	kg	*9.800	7.850			*12.800	10.650	16.400	16.400	*20.350
<b>Med 600 mm bandbredd</b>  1.914 kg 1,9 m <sup>3</sup>	6,0 m	kg	9.350	6.550	*10.950	8.800					
	4,5 m	kg	8.300	5.750	*11.850	8.500	*14.500	12.350	*19.850	19.600	
	3,0 m	kg	7.800	5.350	11.750	8.100	*15.900	11.100			
	1,5 m	kg	7.650	5.200	11.350	7.800	16.250	10.950			
	0,0 m	kg	7.900	5.350	11.150	7.550	15.900	10.650	*16.050	*16.050	
	-1,5 m	kg	8.600	5.850	11.050	7.500	15.800	10.550	*21.650	16.800	
	-3,0 m	kg	10.150	6.900	11.150	7.600	*15.100	10.700	*19.000	17.100	*22.400
	-4,5 m	kg	*9.950	9.250			*11.350	10.600	*14.850	*14.850	

\* Lyftkapaciteten är begränsad av hydrauliken och inte av stabiliteten.

Värdena är baserade på SAE standard nr J1097.

Den angivna lyftkapaciteten kommer ej upp till 87% av hydraulikkapaciteten eller 75% av tippplasten.

# PC450LC-7

Sticklängd	A	⊗		7,5 m		6,0 m		4,5 m		3,0 m	
	B										

Med 600 mm bandbredd  4.800 mm  1.914 kg 1,9 m³	6,0 m	kg	*4.250	*4.250							
	4,5 m	kg	*4.350	4.100							
	3,0 m	kg	*4.500	3.850	*10.700	9.050	*12.950	*12.950	*12.950		
	1,5 m	kg	*4.850	3.700	*12.000	8.550	*15.150	12.100	*21.200	19.000	
	0,0 m	kg	*5.300	3.800	*13.050	8.100	*16.800	11.350	*23.600	17.700	*10.100
	-1,5 m	kg	*6.000	4.000	*12.750	7.750	*17.550	10.900	*24.350	17.100	*12.750
	-3,0 m	kg	*7.100	4.350	12.550	7.600	*17.450	10.700	*23.700	16.900	*16.650
	-4,5 m	kg	8.300	5.050	12.550	7.600	*16.350	10.700	*21.800	17.000	*21.650

Med 600 mm bandbredd  4.000 mm  1.914 kg 1,9 m³	6,0 m	kg	*5.450	5.200							
	4,5 m	kg	*5.600	4.700	*10.400	9.300					
	3,0 m	kg	*5.850	4.400	*11.650	8.850	*14.400	12.650	*19.600	*19.600	
	1,5 m	kg	*6.350	4.900	*12.800	8.400	*16.300	11.800	*23.000	18.350	
	0,0 m	kg	7.050	4.350	13.050	8.000	*17.500	11.250	*23.850	17.450	*9.400
	-1,5 m	kg	7.600	4.600	12.750	7.800	*17.800	10.900	*24.250	17.100	*13.700
	-3,0 m	kg	8.400	5.150	12.700	7.700	*17.150	10.800	*22.850	17.100	*18.950
	-4,5 m	kg	*9.200	6.100	*11.950	7.800	*15.450	10.900	*20.150	17.350	*25.500

Med 600 mm bandbredd  3.400 mm  1.914 kg 1,9 m³	6,0 m	kg	*5.900	5.250	*9.650	9.150					
	4,5 m	kg	*6.100	4.700	*10.700	8.800	*12.850	12.850			
	3,0 m	kg	*6.450	4.400	*11.850	8.350	*14.900	12.050	*21.000	19.000	
	1,5 m	kg	7.100	4.900	*12.800	7.950	*16.550	11.300	*22.050	17.600	
	0,0 m	kg	7.400	4.400	12.650	7.650	*17.400	10.800	*21.000	16.950	
	-1,5 m	kg	7.950	4.700	12.450	7.450	*17.300	10.600	*23.250	16.800	*13.650
	-3,0 m	kg	9.000	5.400	12.400	7.450	*16.200	10.550	*21.300	16.950	*20.200
	-4,5 m	kg	*9.050	6.700	*10.550	7.600	*13.950	10.750	*18.100	17.300	*23.650

Med 600 mm bandbredd  2.900 mm  1.914 kg 1,9 m³	6,0 m	kg	9.200	6.000	*10.200	8.950					
	4,5 m	kg	8.650	5.250	*11.150	8.600	*13.550	12.600	*17.950	*17.950	
	3,0 m	kg	8.100	4.900	*12.200	8.200	*15.300	11.550			
	1,5 m	kg	8.000	4.750	12.800	7.800	*16.850	11.050			
	0,0 m	kg	8.200	4.900	12.500	7.500	*17.350	10.600	*21.800	16.650	
	-1,5 m	kg	8.850	5.300	12.400	7.400	*16.950	10.450	*22.350	16.650	*15.700
	-3,0 m	kg	*10.050	6.150	*12.050	7.400	*15.550	10.550	*20.050	16.900	*24.350
	-4,5 m	kg	*9.800	7.950			*12.800	10.800	16.400	16.400	*20.350

Med 600 mm bandbredd  2.400 mm  1.914 kg 1,9 m³	6,0 m	kg	*10.050	6.650	*10.950	8.950					
	4,5 m	kg	9.450	5.850	*11.850	8.650	*14.500	12.500	*19.850	19.850	
	3,0 m	kg	8.850	5.450	12.800	8.250	*15.900	11.250			
	1,5 m	kg	8.700	5.300	12.950	7.900	*17.450	11.100			
	0,0 m	kg	9.000	5.450	12.700	7.700	*17.650	10.800	*16.050	*16.050	
	-1,5 m	kg	9.800	5.950	12.600	7.650	*16.900	10.750	*21.650	17.050	
	-3,0 m	kg	*10.550	7.050	*11.650	7.700	*15.100	10.850	*19.000	17.400	*22.400
	-4,5 m	kg	*9.950	9.400			*11.350	10.750	*14.850	*14.850	

# PC450LC-7 HD

Med 600 mm bandbredd  2.400 mm  1.914 kg 1,9 m³	6,0 m	kg	10.800*	7.600	11.650*	9.350	13.300*	13.300*			
	4,5 m	kg	10.600	6.650	12.400*	9.050	14.950*	13.100	19.600*	19.600*	
	3,0 m	kg	9.950	6.200	13.250*	8.700	16.550*	12.200	23.350*	19.000	
	1,5 m	kg	9.800	6.050	13.500	8.350	17.750*	11.650	16300*	16.300*	
	0,0 m	kg	10.150	6.250	13.300	8.150	17.850*	11.350	20.550*	17.600	
	-1,5 m	kg	11.100	6.850	13.150*	8.050	16.900*	11.250	21.850*	17.700	14.400*
	-3,0 m	kg	10.850*	8.150	10.950*	8.200	14.700*	11.400	18.650*	18.050	22.250*
	-4,5 m	kg	9.700*	9.700*			10.200*	10.200*	13.500*	13.500*	

Med 600 mm bandbredd  2.900 mm  1.914 kg 1,9 m³	6,0 m	kg	10.250*	7.500	10.850*	9.350					
	4,5 m	kg	10.300*	6.550	11.700*	9.000	14.000*	13.150	18.200*	18.200*	28.550*
	3,0 m	kg	9.750	12.650	12.650	8.600	15.850*	12.350	22.000*	19.350	
	1,5 m	kg	9.550	5.850	13.400*	8.250	17.200*	11.600	24.100*	17.950	
	0,0 m	kg	9.850	6.000	13.100	7.950	17.650*	11.150	24.050*	17.400	9.350*
	-1,5 m	kg	10.750	6.500	13.000	7.850	17.050*	11.000	22.600*	17.350	17.850*
	-3,0 m	kg	11.450	7.750	11.700*	7.900	15.350*	11.100	19.850*	17.600	25.450*
	-4,5 m	kg	11.100*	10.550			11.600*	11.150	15.400	15.400*	18.900*

\* Lyftkapaciteten är begränsad av hydrauliken och inte av stabiliteten.

Värdena är baserade på SAE standard nr J1097.

Den angivna lyftkapaciteten kommer ej upp till 87% av hydraulikkapaciteten eller 75% av tiplasten.

# HYDRAULISK GRÄVMASKIN

## STANDARDUTRUSTNING

- Komatsu SAA6D125E-5, 257 kW, common rail direktinsprutad turbodiesel, intercooler, lågmissionsmotor enligt EU Steg IIIA
- Luftfilter av dubbelelementtyp med dammindikator och automatisk rensning
- Sugande kylfläkt med utloppsgaller
- Standard motvikt
- Hydraulfilter
- Automatisk avluftning på bränsleledningen
- Diesel motorvärmare
- Överhettningsskydd för motorn
- Motorn stoppas med nyckel
- Generator 24 V/50 A
- Batterier 2 × 12 V/140 Ah
- Startmotor 24 V/11 kW
- Elektronisk belastningsavkänning, stängt centrum (E-CLSS) hydraulsystem
- Gemensamt styrsystem (PEMC) för pump och motor
- KOMTRAX™ Komatsu spårningssystem
- Flerfunktions färgmonitor med funktionskontroll (EMMS)
- System för val av arbetsläge: Power läge, ekonomi läge, brytläge, hammarläge
- "PowerMax" funktion
- Automatisk motorvarvtalsänkning
- Bränslemätare
- Justerbara PPC-spakar för sticka, bom, skopa och svängning
- PPC-spakar och pedaler för styrning och körning
- Extra 2-vägs proportionell ventil med hydraulledning och flödesstyrning till bomfoten
- Hydrostatiskt 3-hastighets drivsystem med automatisk växling och parkeringsbromsar
- SpaceCab™ komforthytt: trycksatt, visköst dämpande upphängning, tonade fönsterrutor av säkerhetsglas, öppningsbar tacklucka med uppdragningsbar ruta, uppfällbar och läsbar framruta, borttagbar undre ruta, vindrutetorkare med intervallfunktion, solskydd, cigarettändare, askkopp, bagagebox, golvmatta
- Värme- och kylbox
- Flaskhållare och tidningsfack
- Luftfjädrad, uppvärmd förarstol med armstöd justerbara i höjdlöd och rullbälte
- Klimatanläggning
- 12 V strömförsörjning
- Kassetbandspelare med radio
- Starktonshorn
- Skydd för bandrullar
- Skyddsplåtar bandvagn
- Låsbart tanklock med skydd
- Centralsmörjning för svängkrans och leder
- Bränslepåfyllningspump
- Överlastvarning
- Slangbrottsventiler för bommen
- Bomstyrning i två lägen
- Stora handräcken och stor backspegel på höger sida
- Arbetsbelysning: bom 2 st; hytt fram 2 st; hytt bak-1 st; motvikt 1 st
- Verktyg och reservdelar för första servicen
- Standardfärg och dekaler
- Användarhandbok med reservdelskatalog
- Lösenordskydd för start av motorn PC450LC-7 HD:
- Långa skydd för bandrullar
- 600 mm bandplattor med dubbla kammar
- Kraftig kort bom (6.670 mm)
- LC undervagn

## SPECIALUTRUSTNING

- LC undervagn
- Bandbredd, trekams bandplattor 600, 700, 800, 900 mm
- 600 mm bandplattor med dubbla kammar
- Monobom (7.060 mm)
- Kraftig kort bom (6.670 mm)
- Sticka 2,4 m; 2,9 m; 3,4 m; 4,0 m; 4,8 m
- Extra hydraulkretsar
- Rasskydd tak, förarskydd klass II
- Rasskydd frontruta, förarskydd klass II
- Långa skydd för bandrullar
- Servicepunkter
- Bioolja i arbetshydrauliken
- Extra arbetslampor, inklusive strålkastare på hyttaket, på bommens högra sida, på motvikten samt roterande varningsljus
- Regnavvisare (ej för användning med ras-skydd)
- Nedre vindrutetorkare
- Komatsu skopor
- Slangbrottsventil för stickan
- Speciallackering
- Ytterligare utrustning på begäran




**Komatsu Europe International NV**  
 Mechelsesteenweg 586  
 B-1800 VILVOORDE (BELGIUM)  
 Tel. +32-2-255 24 11  
 Fax +32-2-252 19 81  
 www.komatsueurope.com