

KOMATSU®

PC450-7

PC450LC-7

PC450LC-7 HD

VAUHTIPYÖRÄTEHO
257 kW 345 hv @ 1.900 rpm

TYÖPAINO
PC450-7: 44.000 - 44.845 kg
PC450LC-7: 44.665 - 46.155 kg
PC450LC-7 HD: 46.230 kg

KAUHOJEN TILAVUUDET
max. 3,5 m³

PC
450

HYDRAULINEN KAIVUKONE



PC450/LC-7/LC-7 HD

ecot3

YHDELLÄ SILMÄYKSELLÄ

PC450-7 on vahva, tuottoisa, täysin eurooppalainen kone. Se on suunniteltu ja valmistettu nimenomaan Euroopan markkinoille, ja se tarjoaa tuottavuutta, luotettavuutta ja käyttömukavuutta tukevassa, ympäristöystävällisessä paketissa. Komatsun patentoitu HydraMind järjestelmä on apuna kaikissa toiminnoissa ja takaa koneen entistä paremman suorituskyvyn, joka vastaa aina täydellisesti kulloistakin tehtävää.

7-sarjan myyntiominaisuudet:

- Suurempi työteho
- Alhainen polttoaineenkulutus
- KOMTRAX™ Komatsun koneen paikannusjärjestelmä
- Parempi kuljettajan mukavuus
- Alhainen melutaso (EU Stage II)
- Täyttää Stage IIIA / EPA Tier III-päästövaatimukset
- Edistynyt lisävarusteiden hallinta
- Monitoiminen värillinen näyttö

Edistynyt lisävarusteiden hallinta

PC450-7 voidaan varustaa käsittelemään suurta lisävarustevalikoimaa. Edistyneen lisävarusteiden hallintajärjestelmän ominaisuudet:

- Hydraulisen virtauksen hallinta käyttäjän valittavissa
- Säädettävät esiasetukset nopeuttavat lisävarusteiden vaihtoa
- Lisäsuodattimet ja paineakut lisävarusteiden ja koneen suojaukseen
- Hydrauliiikan tyhjennyspaineen hallinta
- Automaattiset vaihdettavat venttiilit
- Lisävarusteiden putkitusmahdollisuudet

Raskaan luokan kaivusuorituskyky

Kaikkiin kaivuvarsiin on asennettu halkaisijaltaan suuret sylinterit lisäämään kaivuvoimaa vaikeissa työolosuhteissa. Työlaitteita on vahvistettu.

KOMTRAX™ Komatsun koneen paikannusjärjestelmä

Voit paikantaa ja tarkistaa koneesi toiminnot koska hyvänsä ja missä hyvänsä mielenrauhasi säilyttämiseksi.

Suuri tuottavuus ja vähäinen polttoaineen kulutus

Vahva turboahdettu ja välijäähdytetty Komatsu SAA6D125E-5 moottori kehittää 257 kW/345 hv tehon.



Uusi lyhyt puomi

PC450LC-7 HD on varustettu nostokykyä huomattavasti parantavalla uudella lyhytputkimalla.

Kaksi puomin ohjaustapaa

Keinukytkimen avulla voidaan valita suora tai kiertävä kaivuvoimat tai pehmeät ja joustavat liikkeet.

Säädettävä raideväli

- Parantaa merkittävästi vakavuutta suoraan suunnassa
- Kuljetusta koskevien määräysten mukaisesti

VAUHTIPYÖRÄTEHO
257 kW 345 hv

TYÖPAINO
PC450-7: 44.000 - 44.845 kg
PC450LC-7: 44.665 - 46.155 kg
PC450LC-7 HD: 46.230 kg

KAUHOJEN TILAVUUDET
max. 3,5 m³

Kunnossapito helppoa

- Entistä pidemmät moottoriöljyn, moottoriöljysuodattimen ja hydraulisuodattimen vaihtovälit
- Vakiona vedenerotin
- Moottorin ja hydraulikkaöljyn jäähdyttimien asentaminen rinnakkain helpottaa ja nopeuttaa niiden puhtaanapitoa
- Entistä tilavampi polttoainesäiliö

SpaceCab™

Uuden PC450-7-mallin ohjaamossa tilaa on lisätty 14%, joten kuljettajan käytössä on poikkeuksellisen tilava työskentely-ympäristö.

- Tiivistetty ja paineistettu ohjaamo, jonka vakiovarustukseen kuuluu ilmastointilaite
- Suunniteltu hiljaiseksi
- Täriä vähäistä, ohjaamon kiinnitysjalat vaimennettu
- OPG-tasoa I (ISO) vastaava ohjaamo

Sopuoinnussa ympäristön kanssa

- Moottorin päästöarvot alittavat EY:n vaihe IIIA:n päästöarvot tehosta tai moottorin tuottavuudesta tinkimättä
- Säästötila pienentää polttoaineen kulutusta
- Hiljainen käyntiäänäni
- Suunniteltu helposti kierrätettäväksi käyttöiän päätyttyä



EMMS

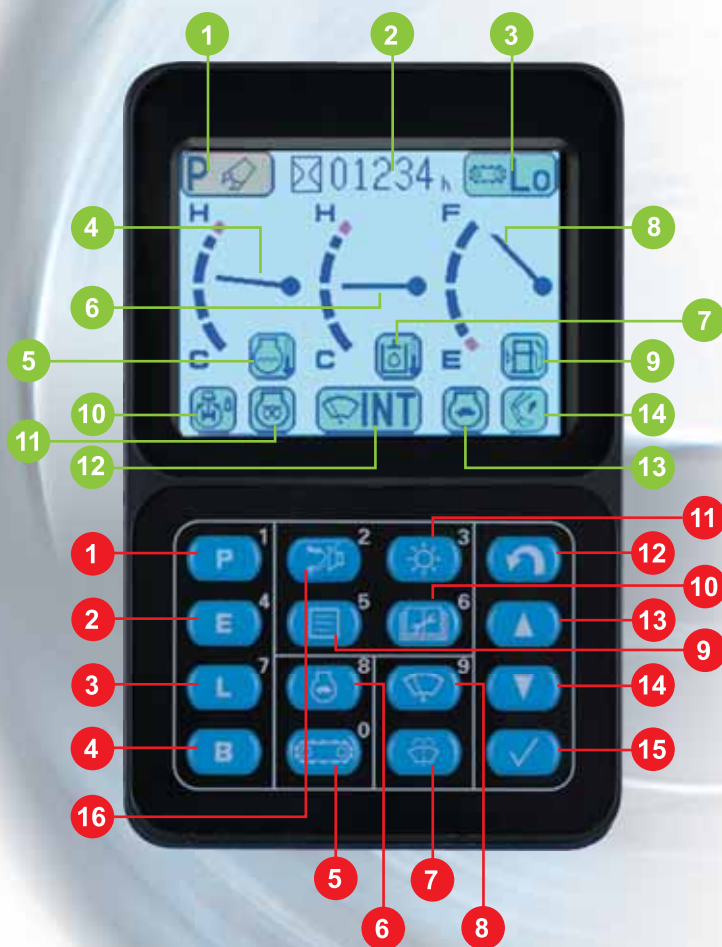
EMMS (Equipment Management and Monitoring System)

laitteiden hallinta- ja tarkkailujärjestelmä

EMMS on erittäin edistynyt järjestelmä, joka ohjaa ja tarkkailee kaivukoneen kaikkia toimintoja. Monitorinäyttö on hyvin monipuolinen, ja sen avulla käyttäjä saa ulottuvilleen valtavan määrän toimintoja ja käyttötietoja.

Neljä työtapaa

PC450-7 on varustettu kolmella työtavalla (P, E, B) sekä nostotilalla (L). Kukin työtapa on suunniteltu sovittamaan moottorin nopeus, pumpun nopeus ja järjestelmän paine kulloisiinkin vaatimuksiin. Niiden avulla saadaan joustavasti sovitettua laitteiden suorituskyky erilaisia tarpeita vastaavaksi.



Näytön symbolit

- 1 Työtapa
- 2 Käyttötuntimittari
- 3 Ajonopeus
- 4 Moottorin vesimittari
- 5 Moottoriveden lämpötila
- 6 Hydraulioiljyn lämpömittari
- 7 Hydraulioiljyn varoitusvalo
- 8 Polttoainemittari
- 9 Polttoaineen tilavuus
- 10 Käännön lukitus
- 11 Esilämmitys
- 12 Lasinpyyhin jatkuva/tihkukytkin
- 13 Automaattinen hidastus
- 14 Tehon lisäys yhdellä kosketuksella

Ohjauskytkinpainike

- 1 Power-työtapa
- 2 Säästötyötapa
- 3 Nostotyö
- 4 Iskuvasaran käyttö
- 5 Ajonopeuden valintakytkin
- 6 Automaattinen hidastus
- 7 Tuulilasinpyyhin
- 8 Tuulilasinpesin
- 9 Valinta (lisättävän öljyn virtauksen säätöön)
- 10 Huoltotila
- 11 Näytön muutos
- 12 Syötä (palautus)
- 13 Syötä (ylös)
- 14 Syötä (alas)
- 15 Syötä (vahvista)
- 16 Summerihälytyksen kuittaus

Power-työtapa

Haluttaessa maksimiteho ja nopeat jaksoajat. Käytetään yleensä raskaissa tehtävissä, kuten kovan maaperän kaivamisessa ja lastauksessa. Tätä työtapaa käytettäessä käytettävissä on "PowerMax"-toiminto, jolla kaivuvoimaa voidaan lisätä tilapäisesti 7% haluttaessa lisätehoa rankoissa tilanteissa.

Säästötyötapa

Ympäristöystävällinen työtapa. Voit käyttää konetta pienemmällä äänellä silloin kun työ tapahtuu yöllä ja/tai kaupunkialueella. Lisäksi taloudellinen säästöasento alentaa polttoaineen kulutusta ja melutasoa.

Iskuvasaran käyttö

Antaa ihanteellisen hydraulipaineen ja -virtauksen sekä ihanteelliset moottorin kierrosluvut raskaisiin iskuvasaran käyttötilanteisiin.

Nostotyö

Lisää nostokapasiteettia 7% lisäämällä hydraulista painetta ja parantaa työturvallisuutta.

Työtapa	Soveltaminen	Etu
P	Power-työtapa	Maksimituotanto/-teho Nopeat työnkiertoajat
E	Säästötyötapa	Erinomainen polttoainetalous
B	Iskuvasaran käyttö	Ihanteellinen moottorin kierrosluku ja hydraulikkavirtaus
L	Nostotyö	Hydraulinen paine lisääntyy 7%



Hydraulikkavirtauksen yleinen säätönäyttö B-työtavalla (iskuvasaran käyttö)



Hydraulikkavirtauksen säätönäytön hienosäätö B-työtavalla (iskuvasaran käyttö)



Hydraulikkavirtauksen säätönäytön hienosäätö työtavoilla P (power) tai E (säästö)



Salasananäyttö

Helppo nähdä ja helppo käyttää

Erinomaisesti erottuvat värilliset LCD-näytöt kullekin työtavalle. Kirjaimet ja numerot on yhdistetty värikuviin, minkä ansiosta tiedot ovat poikkeuksellisen selviä ja helposti luettavia. Tarkka näyttö on helppo lukea kirkaassa auringonpaisteissa ja kaikissa valaistusolosuhteissa.

Automaattinen kolminopeuksinen liike

Ajonopeus vaihtuu automaattisesti nopeasta hitaaksi maapohjaolosuhteiden mukaan.

	Nopea	Keskivauhti	Hidas
Ajonopeus	5,5 km/h	4,4 km/h	3,0 km/h

Hydraulipumpun öljyvirtauksen säätö sormenpäällä

Valitse LCD-näytöltä automaattisesti ihanteellinen hydraulipumpun öljyvirtaus iskuvasaran käyttöä, murskaustyötä ja muita B-, P- ja E-työtapojen tehtäviä varten. Myös silloin kun käytät samanaikaisesti lisävarusteita ja työlaitteita, virtaus lisävarusteeseen pienenee automaattisesti, mikä takaa työlaitteen tasaisen liikkeen.

Salasanasuojaus

Estää koneen luvattoman kuljetuksen. Moottoria ei voi käynnistää ilman nelinumeroista salasanaa. Turvallisuuden maksimoimiseksi akku on kytketty suoraan starttimoottoriin, ja sekä se että moottori tarvitsevat salasanan. Salasana voidaan ottaa käyttöön haluttaessa.

TYÖYMPÄRISTÖ

PC450-7:n ohjaamo on sisältä tilava ja tarjoaa miellyttävän työympäristön.

SpaceCab™

Mukava ohjaamo

Uuden PC450-7:n ohjaamon sisätilavuus on 14% suurempi ja tarjoaa siten poikkeuksellisen mukavan toimintaympäristön. Suuren ohjaamon ansiosta istuimen selkäreunan niskatukineen voi kääntää kokonaan alas.

Paineistettu ohjaamo

Vakiovarustukseen kuuluvat ilmastointilaitte, ilman-suodatin ja korkeampi sisäilmanpaine ehkäisevät pölyn tunkeutumista ohjaamoon.

Suunniteltu hiljaiseksi

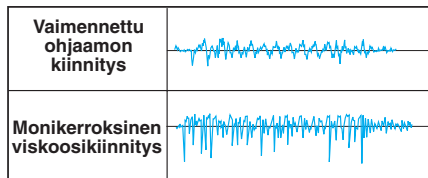
Melutaso on laskenut huomattavasti; sekä moottorin että kääntö- ja hydraulikkatoiminnoista aiheutuvan melun taso.

Ohjaamon kiinnitysjaloilla vähennetty tärinää

PC450-7:ssä käytetään uusia ja parannettuja nestevaimennettuja ohjaamon vaimentimia, joiden ansiosta iskut välittyvät hitaammin ja ohjaamo joustaa paremmin. Ohjaamon uusi vaimennettu kiinnitystapa yhdistettynä vasemman ja oikean puolen vahvistettuihin katteisiin auttavat vähentämään kuljettajan istuimeen kohdistuvaa tärinää. Tärinä lattiatasolla on pienentynyt 120 dB:stä 115 dB:iin (VL).

dB (VL) on tärinätason yksikkö. Kun lukema nousee, tärinä lisääntyy ja kuljettajan mukavuus vähenee.

Ajomukavuuden vertailu



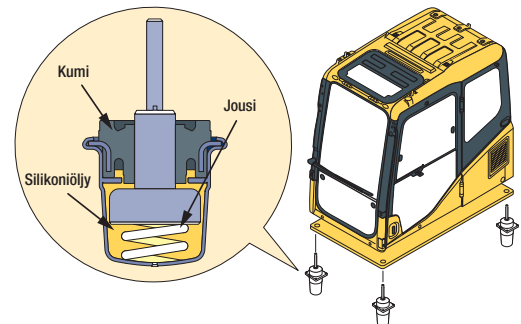
- Olosuhteet:
- Esteen ylittäminen toisen puolen telalla
 - Nopea ajo eteenpäin

— Lattian tärinä

Piirturin heilahtelujen ääripisteiden välinen etäisyys osoittaa tärinän voimakkuuden



Sisäilmasuodatin Ilmanvaihtolaitteen suodatin on helppo puhdistaa. Ilmanvaihtolaitteen suodatin-elementin irrottamiseen/asentamiseen ei tarvita työkaluja.



Kattoluukku



12 V:n pistoke ja radio/kasettisoitin (lisävaruste)



Ilmastointi



Pullonpidike ja lehtiteline

Turvallisuusominaisuudet

Säädettävät esiohjaushallintavivut

Säädettävien esiohjaushallintavivujen ansiosta käyttäjän työskentely on mukavaa silloinkin, kun työtehtävä vaatii tarkkaa ohjausta. Kaksoisliukukanismin ansiosta istuin ja ohjaimet liikkuvat joko yhdessä tai toisistaan riippumatta niin, että käyttäjä voi sijoittaa ohjaimet niin, että saavutetaan suurin mahdollinen tuottavuus ja mukavuus.



Kylmä/kuuma eväslaatikko



3-painikkeinen hallintavipu



Istuimen säätöalue:
340 mm – 120 mm
enemmän kuin ennen



Lämmityslaitteen suulake etulasille

Entistä parempi, laaja näkyvyys

Oikean puolen ikkunapilari on poistettu ja takapilari muotoiltu uudelleen paremman näkyvyyden saamiseksi. Näkymättömiin jäävät kohdat ovat vähentyneet 34%.

Pumppu-/moottoritilan jakaminen

Estää hydraulikkaöljyä suihkuamasta moottorin päälle ja vähentää näin tulipaloriskiä.

Täydellinen tuulettimen suojaus ja lämpösuojaus

Sijoitettu moottorin kuumien osien ympärille. Puhaltimen hihna ja vetopyörät on suojattu hyvin.

Luistamattomat pinnat ja tukevut kaiteet

Luistamattomalla pinnalla varustetut askelmat tekevät huollosta turvallisempaa.

Lämpötilavahti



Luistamaton askelpinta



Suuri kaide turvallista käyttöä varten



JÄREÄT OMINAISUUDET

PC450LC-7 HD pystyy ylläpitämään maksimiyötehonsa kaikkein kovimmissakin työolosuhteissa. Lujat ja kestävät materiaalit ja pitkälle kehitetty valmistustekniikka yhdessä tuottavat huippulaadukkaita koneita.



Tela-alustan suojaus

Täyspitkät telaohjaimet suojaavat ajomoottoreita kivien aiheuttamilta vaurioilta.



Uusi lyhyt puomi

Uusi 6.670 mm puomi parantaa nostokykyä ja tuottavuutta kovissa kuormausolosuhteissa. Puomissa on vakiona kaikki 7-sarjasta tutut ominaisuudet kuten minimaalinen hitsaus-ten määrä, yksiosaiset ylä- ja pohjalevyt sekä valettu tyvi ja puomin pää.



Kaksiharjaiset telakengät

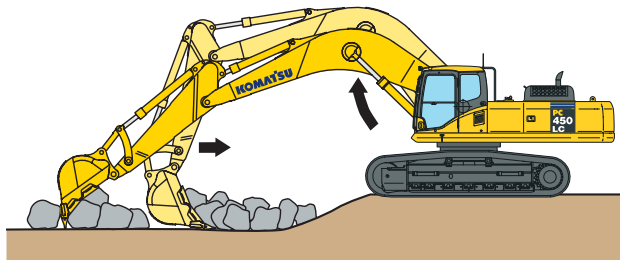
Tässä koneessa on vakiona järeät kaksiharjaiset telakengät. Nämä pitokkyky lisäävät telakengät kasvattavat merkittävästi koneen painoa parantaen sen stabiiliteettia.



TUOTTAVUUSOMINAISUUDET

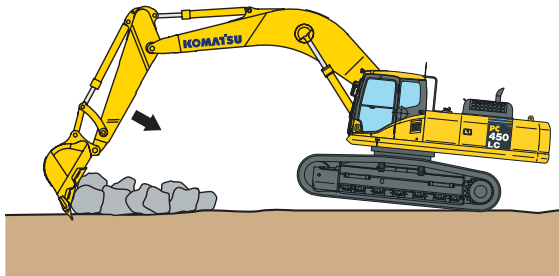
Kaksi puomin ohjaustapaa

Tasainen työtapa



Tasaisella työtavalla on helppo käyttää konetta kerätessä räjäytettyä kiveä tai kaavintatöissä.

Power-työtapa



Tarvittaessa maksimikaivuvoimaa, Power-työtapa mahdollistaa tehokkaamman kaivutyön.

Ohjaamon tuulilasin ja katon suojat

Työolosuhteisiin, joissa putoavat kivet tai risut saattavat aiheuttaa vaurioita, on saatavana pulattavat tuulilasin ja katon suojat. Katolle on tarjolla Level 2-tason suoja ja tuulilasille ISO 10262 vaatimukset täyttävä suoja.



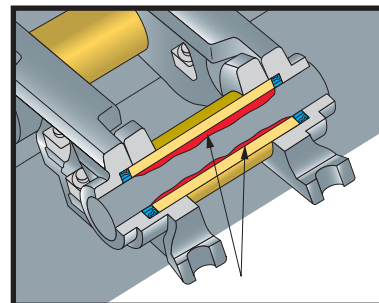
Hydrauliikka

Ainutlaatuinen kaksipumppujärjestelmä varmistaa työlaitteiden tasaiset, samanaikaiset liikkeet. Komatsun patentoitu HydrauMind-järjestelmä ohjaa molempia pumppuja, jotta moottorin teho saataisiin käytettyä mahdollisimman tehokkaasti. Järjestelmä pienentää myös hydrauliikan tehohäviöitä käytön aikana. Lisävarusteiksi voidaan tilata lisähydrauliikkapiirejä.

Erittäin luotettava ja kestävä

Luotettavat komponentit

Kaikki koneen pääkomponentit, kuten moottori, hydraulipumppu, hydraulimoottori ja säätöventtiilit, ovat Komatsun yksinoikeudella suunniteltuja ja valmistamia. Tämä takaa, että jokainen komponentti on valmistettu nimenomaan kyseistä koneluokkaa ja -mallia varten. Tällä varmistetaan, että kunkin komponentin suunnittelu, valmistusstandardit ja testaus ovat "puhdasta Komatsua".



Rasvatäytteiset telaholkit takaavat alavaunun erinomaisen keston.

Sopusoinnussa ympäristön kanssa

Helppo kierrätys käyttöiän päätyttyä

PC450-7:n suunnittelussa on otettu huomioon kierrättäminen koneen käyttöiän päätyttyä ja pienennetty tehokkaasti sen ympäristövaikutuksia. Äänieristysmateriaali on PET-hartsia (polyetylenitereftalaattia), joka on helppo kierrättää

- Kaikki ulkoiset osat ovat terästä
- Aiempaa pidemmät moottoriöljyn, hydrauliikkaöljyn ja suodattimien vaihtovälit pienentävät ympäristölle aiheutuvia haittoja
- Kaikissa muoviosissa on materiaalkoodisymboli

VHMS

VHMS (Vehicle Health Monitoring System)

Ajoneuvon kunnan tarkkailujärjestelmä

VHMS:n täsmällinen kunnan tarkkailujärjestelmä ilmoittaa kaikki koneen käyttöolosuhteet. Jokaisen työvaiheen alussa ja aikana voidaan tarkistaa poikkeamat ja koneen toiminnot kuljettajan istuimelta käsin.

Uudet ominaisuudet: VHMS koneen kunnan tarkkailu

- Viat ilmoitetaan 6-numeroisella virhekoodilla
- Samaan aikaan voidaan tarkkailla jopa neljää erilaista mekaanisen järjestelmän lukemaa
- Järjestelmään on lisätty "Huoltomerkkivalo"-toiminto. (Suodattimen ja öljyn vaihtoajan näyttötoiminto)
- Nyt sähkölaitteiden vikojen lisäksi tarkkaillaan myös mekaanisen järjestelmän vikoja

Näyttää käyttöolosuhteet ja ilmoittaa epänormaaleista tiedoista

Käyttäjän sormien ulottuvilla: VHMS-tarkkailulaite valvoo moottoriöljyn määrää, jäähdytysveden määrää, polttoaineen määrää, moottoriveden lämpötilaa, moottoriöljyn painetta, akun latausta, ilmansuodatinten tukkeutumista ja niin edelleen. Näyttö ilmoittaa myös, jos on havaittavissa jotain epänormaalia.

Huoltohälytykset

VHMS-näyttö muistuttaa öljyn ja suodattimien vaihdosta, kun vaihtoväli on kulunut.

Käyttötietomuisti

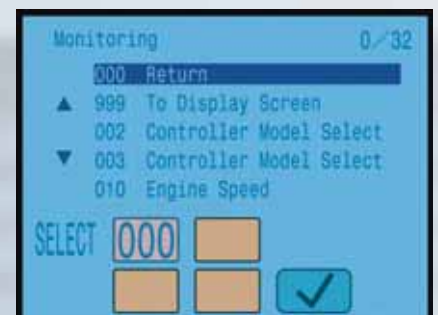
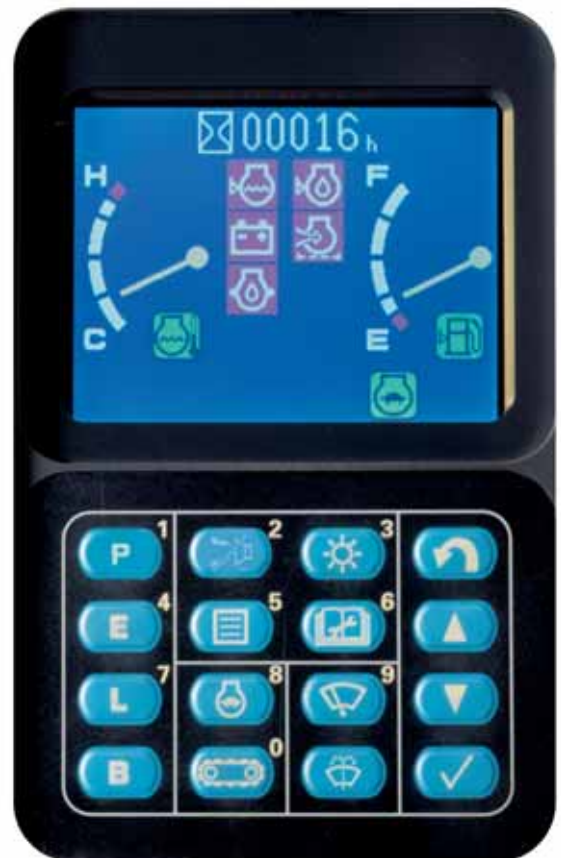
Järjestelmä rekisteröi muistiin koneen käyttötiedot, kuten koneen tehon, hydraulisen paineen jne. Nämä tiedot voidaan ladata huollon hallintatarkoituksiin.

Ongelmatietomuisti

Näyttö tallentaa ja hakee muistista sähkölaitteiden ja mekaniikan virheet ja poikkeamat tehokasta vianetsintää varten. Muistissa on kaksikymmentä viimeisintä sähkölaitevikaa. Mekaanisia vikoja ei voi poistaa muistista, mikä varmistaa tärkeimpien huollon ylläpito-tietojen tarkan dokumentoinnin.

VHMS "reaaliaikainen tarkkailujärjestelmä"

"Reaaliaikainen tarkkailujärjestelmä" näyttää samanaikaisesti jopa neljä erilaista toimintaparametria, jotka antavat mekaanikolle kokonaiskuvan vianetsinnän nopeuttamiseksi. Näihin parametreihin kuuluvat käyttöolosuhteet, kuten hydraulioöljyn paine, moottorin kierrosluvut, eri jännitteiden virrat ja jopa lämpötilan mittaus.



Reaaliaikaista tarkkailua

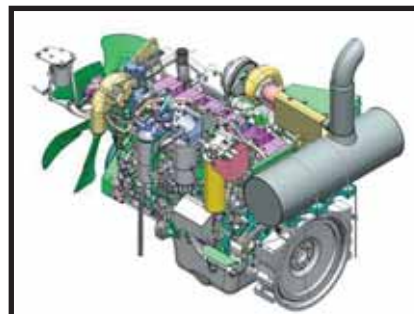
ECOT3™ moottori

Uusi ECOT3™ moottori SAA6D125E-5

Täyttääkseen EU vaihe IIIA -vaatimukset ja säilyttääkseen polttoainete-hokkuudessa saavuttamansa edut, Komatsu tuo markkinoille aivan uuden ECOT3™-moottorisarjan.

Komatsu ECOT3™ (Ekologia ja Talousteknologia 3) 125-sarjan moottorit perustuvat viiteen avainteknologiaan:

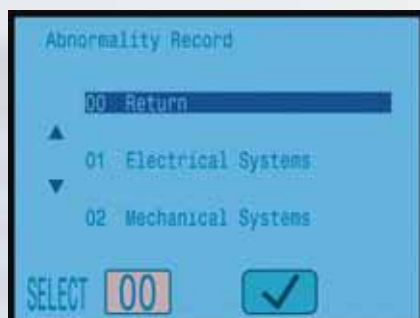
- Electroninen ohjausjärjestelmä
- Korkeapaineinen yhteispaineruiskutus
- Jäähdytetyn pakokaasun kierrätysjärjestelmä
- Uusi polttojärjestelmä
- Ilmasta-ilmaan välijäähdytys



KOMTRAX™ Komatsun koneen paikannusjärjestelmä

Paikallista koneesi – koska hyvänsä ja missä hyvänsä

Komatsun Komtrax™-paikannusjärjestelmä tarjoaa uuden tehokkaan tavan koneittesi paikantamiseen koska hyvänsä ja missä hyvänsä. Komtraxin avulla saat selville koneittesi tarkat sijainnit ja käyttötuntimittareiden reaaliaikaiset lukemat internet-yhteyden välityksellä. Komtrax-järjestelmän muodostavat koneeseen asennettu elektroninen ohjausyksikkö, GPS-lähetin ja satelliittiantenni. Järjestelmä lähettää paikannusta ja käyttötunteja koskevat tiedot GPS- ja viestintäsatelliittien välityksellä. Teknisen kehityksen etulinjassa kulkeva Komtrax-järjestelmä täyttää tarpeesi jo nyt ja tulevaisuudessa.



Vikamuisti



Huoltoraportti



Huoltotilan muuttaminen

HUOLTO-OMINAISUUDET

Kunnossapito helppoa

Komatsu suunnitteli PC450-7:n niin, että sen huolto onnistuisi vaivattomasti. Sen ansiosta rutiinikunnossapito ja -huolto eivät jää niin helposti suorittamatta. Tämä voi merkitä kallian seisokkiajan vähenemistä myöhemmin. Tässä on joitakin PC450-7:n monista huolto-ominaisuuksista.

Jäähdyttimet rinnakkain

Hydrauliikkaöljyn ja moottorin jäähdyttimet on asennettu rinnakkain. Tämän johdosta jäähdyttimien puhdistaminen on erittäin helppoa. Lisäksi kuljettaja voi nopeasti poistaa ja asentaa jäähdyttimet.



Vedenerotin

Vakiovaruste, joka poistaa polttoaineeseen sekoittunutta vettä estäen näin polttoainejärjestelmää vaurioitumasta.



Pidennetyt takuut

Ostaessasi Komatsun koneen voit käyttää hyödyksesi myös investointisi tuottavuuden varmistamiseksi laadittuja monipuolisia ohjelmia ja palveluja. Esimerkiksi Komatsun pidennetty takuuohjelma sisältää useita erilaisia koneita ja niiden komponentteja suojaavia takuu-vaihtoehtoja. Voit valita tarkoin sinun tarpeitasi vastaavan takuun. Ohjelma tähtää käyttökustannusten alentamiseen.

TEKNISET TIEDOT



MOOTTORI

Malli Komatsu SAA6D125E-5
 Tyypit Yhteispaineruiskutuksella varustettu vesijäähdytteinen, vähäpäästöinen, turboahdettu ja välijäähdytetty dieselmoottori
 Nimellisteho 257 kW/345 hv (ISO 9249) käyntinopeudella 1.900 rpm
 Sylinterien lukumäärä 6
 Sylinterimitat, halkaisija x iskunpituus 125 x 150 mm
 Iskutilavuus 11,04 l
 Akku 2 x 12 V/140 Ah
 Vaihtovirtalaturi 24 V/50 A
 Käynnistysmoottori 24 V/11 kW
 Ilmanpuhdistaja Kaksoiselementti, varoitusvalo ohjauspaneelissa, itsestään puhdistuva
 Jäähdyttäjät Imevät siivet, kenno varustettu suojaverkolla



HYDRAULIJÄRJESTELMÄ

Tyypit HydraMind. Suljettu hydraulijärjestelmä, jossa kuormaa tunnustelevat ja painetta säättävät venttiilit
 Lisähydrauliikka Yksi lisähydrauliikka asennettu vakiovarusteena
 Pääpumput Säätötilavuus mäntäpumput; puomille, varrelle, kauhalle, käännölle ja ajolle
 Suurin tuotto 2 x 345 l/min
 Varoventtiilin asetukset (suurimmat järjestelmäpaineet)
 Pääventtiili 380 kg/cm²
 Ajo 380 kg/cm²
 Kääntö 285 kg/cm²
 Ohjaus 30 kg/cm²



PÄÄSTÖARVOT

Moottorin päästöt Moottorin pakokaasupäästöt alittavat EU:n vaihe IIIA:n arvot
 Äänitaso
 LwA, ulkoinen melu 107 dB(A) (2000/14/EC Stage II)
 LpA, melutaso ohjaamossa 76 dB(A) (ISO 6369 dynaaminen melutaso)



TYÖPAINOT (SUUNNILLEEN)

PC450/LC-7: Työpaino sisältäen 7.060 mm 1-osaisen puomin, 2.900 mm varren, 2.200 kg kauhan, kuljettajan, voiteluaineet, jäähdytysnesteet, täyden polttoainetankin ja vakiovarusteet
 PC450LC-7 HD: Työpaino sisältäen 6.670 mm järeä lyhyt puomi, 2.400 mm varren, 2.300 kg kauhan, kuljettajan, voiteluaineet, jäähdytysnesteet, täyden polttoainetankin ja vakiovarusteet

PC450-7			PC450LC-7		PC450LC-7 HD	
Kolmihaarjaiset telalaput	Työpaino	Pintapaine	Työpaino	Pintapaine	Työpaino	Pintapaine
600 mm	44.005 kg	0,84 kg/cm ²	44.665 kg	0,85 kg/cm ²	-	-
700 mm	44.415 kg	0,72 kg/cm ²	45.105 kg	0,74 kg/cm ²	-	-
800 mm	44.845 kg	0,64 kg/cm ²	45.675 kg	0,65 kg/cm ²	-	-
900 mm	-	-	46.155 kg	0,59 kg/cm ²	-	-
Kaksihaarjaiset telakengät						
600 mm	-	-	-	-	46.155 kg	0,82 kg/cm ²



KÄÄNTÖ

Tyypit Muuttuvatilavuus mäntämoottori, voimansiirto kaksivaiheisen planeettavaihteen välityksellä kääntökehälle
 Käännön lukitus Sähköisesti lukkiutuva märkä monilevyjarru käännön moottorin sisällä.
 Kääntö voidaan lukita myös mekaanisesti ohjaamon sisältä tapilla
 Käännön nopeus 0 – 9,5 rpm
 Vääntömomentti 132 kNm



AJO & JARRUT

Ajon valvontalaitteet Kaksi toisistaan erikseen toimivaa polkimilla varustettua ohjaussauvaa
 Ajon periaate Hydrostaattinen
 Vaihteisto 3-nopeuksinen automaatti
 Ajonopeudet
 Lo / Mi / Hi 3,0 / 4,4 / 5,5 km/h
 Suurin vetovoima 34.000 kgf
 Nousukyky 70%, 35°
 Jarrujärjestelmä Hydraulitoimiset levyjarrut kummassakin ajomoottorissa



ALAVAUNU

Rakenne X-runko keskiosana, kotelorakenteiset telarungot
 Telastot
 Tyypit Täysin koteloidut
 Telalaput (molemmiin puolin) 46 (PC450), 49 (PC450LC/HD)
 Telaketjujen kiristys Yhdistetty jousi/hydraulinen kiristys
 Telarullat
 Alarullat (molemmiin puolin) 7 (PC450), 8 (PC450LC/HD)
 Ylärullat (molemmiin puolin) 2



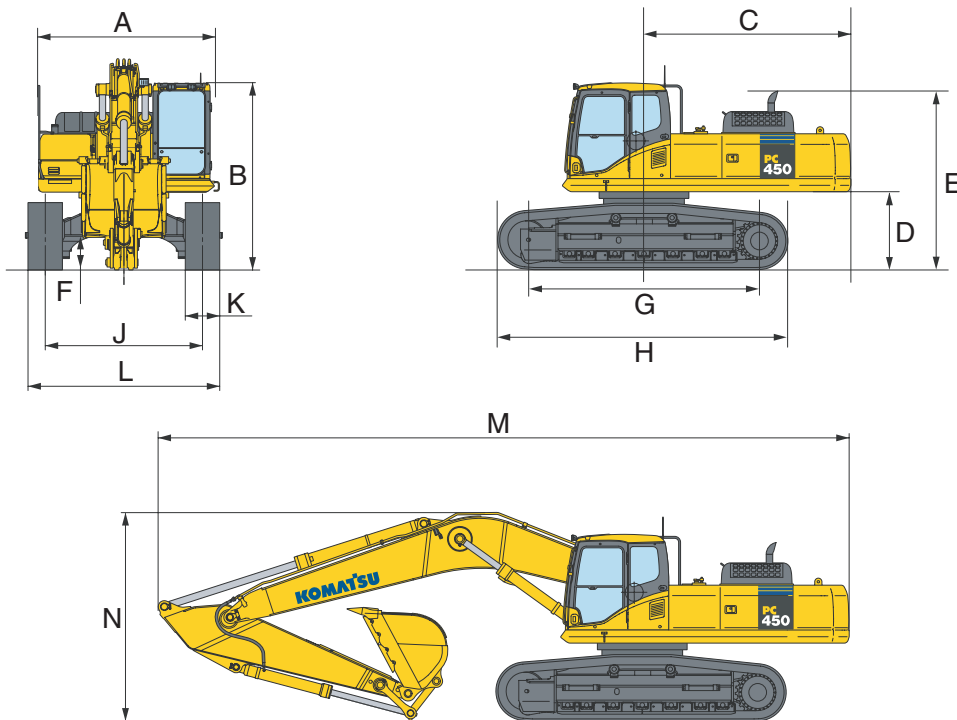
TÄYTTÖTILAVUUDET

Polttoainesäiliö 650 l
 Jäähdytin 34 l
 Moottoriöljy 38 l
 Käännön vaihte 13,4 l
 Hydraulioilysäiliö 248 l
 Ajon vaihte (kumpikin) 12 l

PÄÄMITAT

PÄÄMITAT		PC450-7	PC450LC-7 / HD
A	Ylävaunun leveys	2.995 mm	2.995 mm
B	Kokonaiskorkeus ohjaamon kattoon	3.265 mm	3.265 mm
C	Vastapainon kääntösäde	3.605 mm	3.605 mm
D	Maavara vastapainon alla	1.320 mm	1.320 mm
E	Ylävaunun korkeus ilman ohjaamo	3.107 mm	3.107 mm
F	Pienin maavara	685 mm	685 mm
G	Johto- ja vetopyörien keskiöiden välinen etäisyys	4.020 mm	4.350 mm
H	Telaston pituus	5.055 mm	5.355 mm
J	Raideleveys	2.890 mm	2.890 mm
K	Telalappujen leveys	600, 700, 800 mm	600, 700, 800, 900 mm
L	Alavaunun kokonaisleveys 600 mm laput	3.490 - *2.990 mm	3.490 - *2.990 mm
	Alavaunun kokonaisleveys 700 mm laput	3.590 - *3.090 mm	3.590 - *3.090 mm
	Alavaunun kokonaisleveys 800 mm laput	3.690 - *3.190 mm	3.690 - *3.190 mm
	Alavaunun kokonaisleveys 900 mm laput	-	3.790 - *3.290 mm

* Kuljetusmitat (puomi sisään vedettynä)



KULJETUSMITAT PC450/LC-7		VARREN PITUUUS				
		2.400 mm	2.900 mm	3.400 mm	4.000 mm	4.800 mm
M	Kuljetuspituus	11.905 mm	11.995 mm	12.040 mm	11.950 mm	11.795 mm
N	Kokonaiskorkeus puomin päältä	3.850 mm	3.745 mm	3.660 mm	3.885 mm	4.435 mm

KULJETUSMITAT PC450LC-7 HD		VARREN PITUUUS		
		2.400 mm	2.900 mm	3.400 mm
M	Kuljetuspituus	11.530 mm	11.590 mm	11.570 mm
N	Kokonaiskorkeus puomin päältä	3.570 mm	3.720 mm	3.660 mm



KAUHAVAIHTOEHDOT & KAIVUVOIMAT

Tekniset tiedot ja saatavilla olevat työlaitteet voivat vaihdella maittain.

PC450/LC-7

KAUHA- JA VARSIIYHDISTELMÄT			VARREN PITUUS				
Leveys	Kapasiteetti (SAE)	Paino	2,4 m	2,9 m	3,4 m	4,0 m	4,8 m
1.000 mm	1,34 m ³	1.450 kg	○	○	○	○	○
1.200 mm	1,69 m ³	1.650 kg	○	○	○	○	○
1.500 mm	2,20 m ³	1.940 kg	○	○	○	○	○
1.600 mm	2,40 m ³	2.040 kg	○	○	○	○	□
1.800 mm	2,76 m ³	2.180 kg	○	○	○	□	△

PC450LC-7 HD (järeällä, lyhyellä 6.670 mm puomilla varustettuna)

KAUHA- JA VARSIIYHDISTELMÄT			VARREN PITUUS	
Leveys	Kapasiteetti (SAE)	Paino	2,4 m	2,9 m
1.500 mm	2,20 m ³	1.940 kg	○	○
1.600 mm	2,40 m ³	2.040 kg	○	○
1.800 mm	2,76 m ³	2.180 kg	○	○
2.000 mm	3,10 m ³	2.310 kg	□	□
2.200 mm	3,50 m ³	2.450 kg	△	△

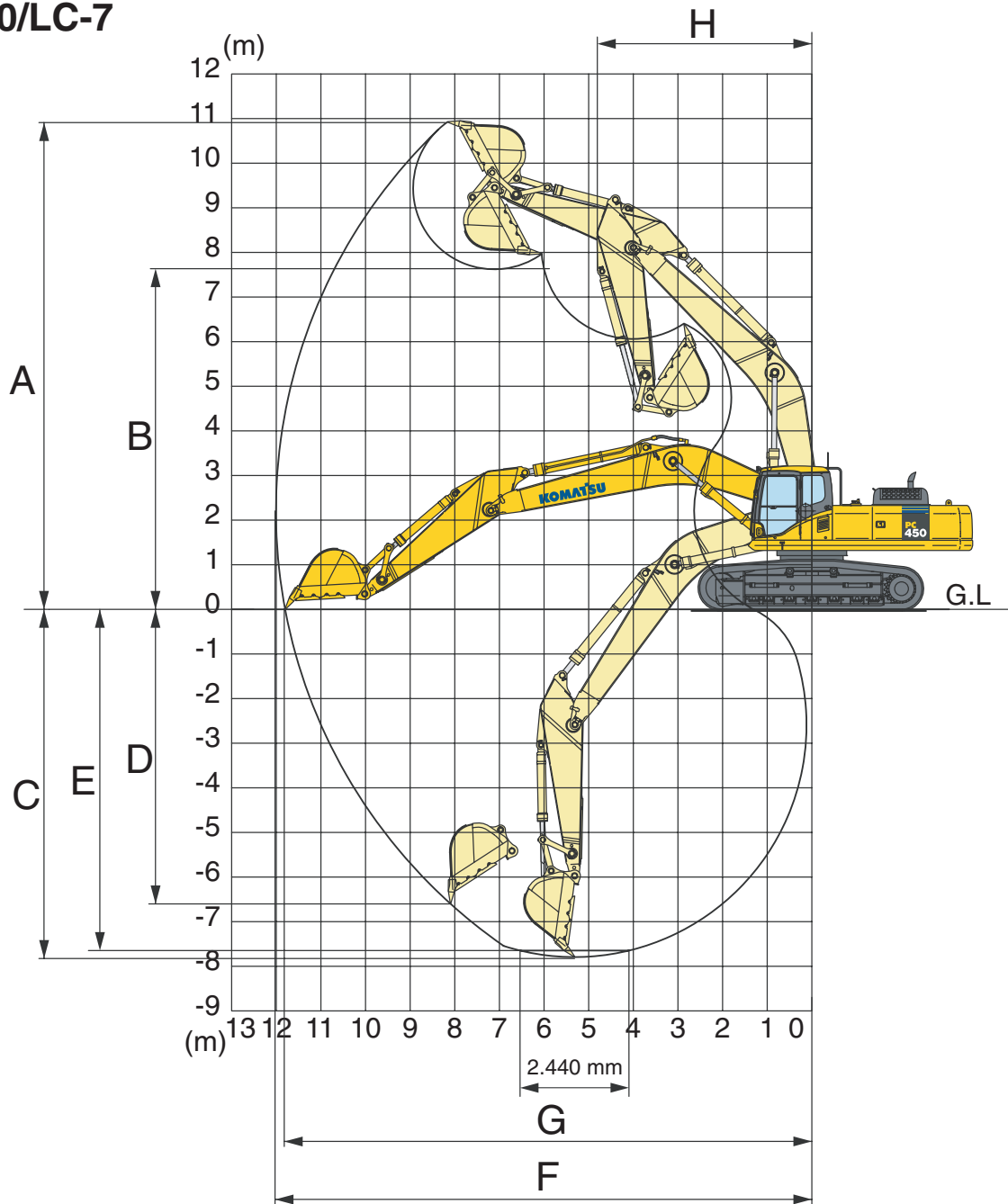
Taulukon arvot perustuvat kaatokuormaan lastattaessa sivulta täydellä kauhalla ja suurimmalla etäisyydellä. Erikoisiin töihin on valittavissa laaja valikoima kauhoja ja lisälaitteita. Paikallinen edustaja auttaa mielellään kauhavalintaa tehtäessä.

- Materiaalin ominaispaino alle 1,8 t/m³
- Materiaalin ominaispaino alle 1,5 t/m³
- △ Materiaalin ominaispaino alle 1,2 t/m³

KAIVUVOIMAT (ISO)					
Varren pituus	2,4 m	2,9 m	3,4 m	4,0 m	4,8 m
Varren kaivuvoima	24.200 kgf	24.400 kgf	20.400 kgf	18.100 kgf	15.800 kgf
Varren kaivuvoima power max.	25.900 kgf	26.200 kgf	21.800 kgf	19.400 kgf	17.000 kgf
Kauhan murtovoima	26.100 kgf	26.100 kgf	26.100 kgf	26.100 kgf	26.100 kgf
Kauhan murtovoima power max.	28.000 kgf	28.000 kgf	28.000 kgf	28.000 kgf	28.000 kgf

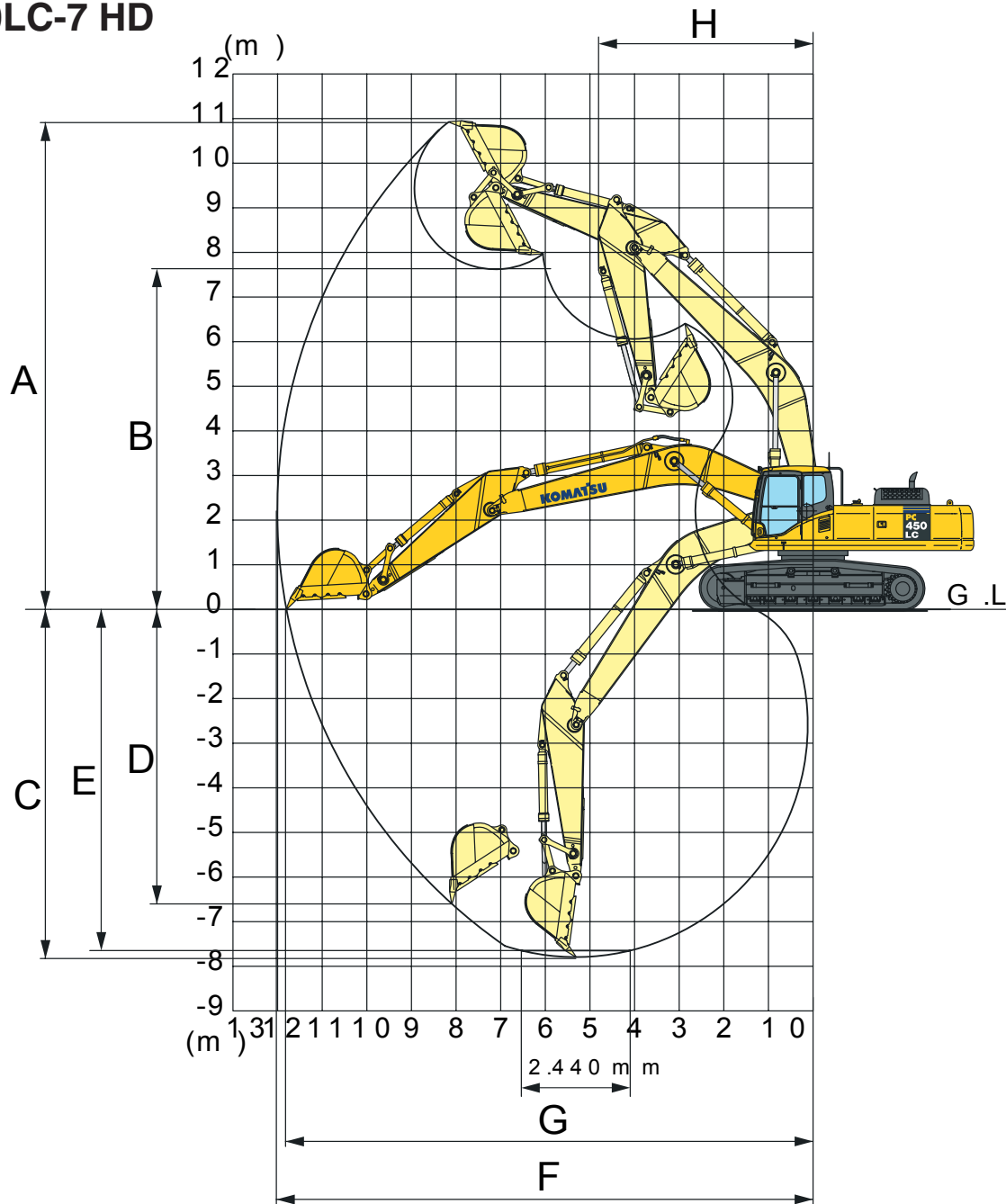
KAIVU-ULOTTUVUUDET

PC450/LC-7



VARREN PITUUS		2.400 mm	2.900 mm	3.400 mm	4.000 mm	4.800 mm
A	Suurin kaivukorkeus	10.310 mm	10.285 mm	10.925 mm	11.025 mm	11.485 mm
B	Suurin kuormauskorkeus	7.070 mm	7.080 mm	7.625 mm	7.715 mm	8.145 mm
C	Suurin kaivussyvyys	6.845 mm	7.345 mm	7.790 mm	8.445 mm	9.255 mm
D	Suurin pystysuoran seinämän kaivussyvyys	5.305 mm	5.700 mm	6.600 mm	7.285 mm	8.150 mm
E	2.440 mm kaivannon suurin kaivussyvyys	6.650 mm	7.155 mm	7.650 mm	8.315 mm	9.145 mm
F	Suurin kaivuetäisyys	11.080 mm	11.445 mm	12.005 mm	12.565 mm	13.365 mm
G	Suurin kaivuetäisyys maan tasossa	10.855 mm	11.230 mm	11.800 mm	12.365 mm	13.180 mm
H	Pienin kääntösäde	4.835 mm	4.810 mm	4.805 mm	4.800 mm	4.885 mm

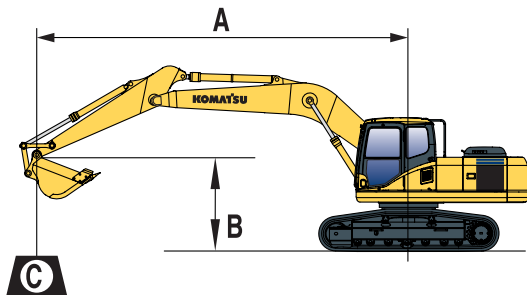
PC450LC-7 HD



VARREN PITUUS		2.400 mm	2.900 mm
A	Suurin kaivukorkeus	10.359 mm	10.363 mm
B	Suurin kuormauskorkeus	7.067 mm	7.102 mm
C	Suurin kaivussyvyys	6.401 mm	6.902 mm
D	Suurin pystysuoran seinämän kaivussyvyys	4.876 mm	5.161 mm
E	2.440 mm kaivannon suurin kaivussyvyys	6.220 mm	6.741 mm
F	Suurin kaivuetäisyys	10.713 mm	11.083 mm
G	Suurin kaivuetäisyys maan tasossa	10.481 mm	10.868 mm
H	Pienin kääntösäde	4.245 mm	4.409 mm

NOSTOKAPASITEETTI

PC450-7



- A – Ulottuvuus kääntökehän keskeltä
- B – Kauhan nostokoukun korkeus
- C – Nostokapasiteetti, mukaan lukien kauha ja vivusto (400 kg) ja kauhasylinteri (280 kg)

Jos poistetaan kauha tai vivusto, nostokapasiteetti lisääntyy niiden painon verran.

- Arvo suoraan edessä
- Arvo suoraan sivulla
- Arvo suurimmalla ulottuvuudella

Varren pituus	A			7,5 m		6,0 m		4,5 m		3,0 m	

600 mm telalaput 4.800 mm 1.914 kg 1,9 m ³			A				7,5 m		6,0 m		4,5 m		3,0 m	
			B											
6,0 m	kg		*4.250		*4.250									
4,5 m	kg		*4.350		4.000									
3,0 m	kg		*4.500	3.800	*10.700	8.950	*12.950	12.850						
1,5 m	kg		*4.850	3.700	*12.000	8.400	*15.150	11.950	*21.200	18.750				
0,0 m	kg		*5.300	3.750	11.550	7.950	16.500	11.200	*23.600	17.450	*10.100	*10.100		
-1,5 m	kg		5.800	3.900	11.200	7.650	16.000	10.750	*24.350	16.850	*12.750	*12.750		
-3,0 m	kg		6.350	4.250	11.000	7.450	15.750	10.500	*23.700	16.650	*16.650	*16.650		
-4,5 m	kg		7.300	4.950	11.000	7.450	15.750	10.500	*21.800	16.700	*21.650	*21.650		

600 mm telalaput 4.000 mm 1.914 kg 1,9 m ³			A				7,5 m		6,0 m		4,5 m		3,0 m	
			B											
6,0 m	kg		*5.450		5.100									
4,5 m	kg		*5.600		4.600	*10.400	9.200							
3,0 m	kg		*5.850	4.350	*11.650	8.700	*14.400	12.450	*19.600	*19.600				
1,5 m	kg		6.200	4.250	11.850	8.250	*16.300	11.650	*23.000	18.100				
0,0 m	kg		6.300	4.300	11.450	7.900	16.350	11.050	*23.850	17.200	*9.100	*9.400		
-1,5 m	kg		6.650	4.550	11.200	7.650	16.000	10.750	*24.250	16.850	*13.700	*13.700		
-3,0 m	kg		7.400	5.050	11.100	7.600	15.850	10.650	*22.850	16.850	*18.950	*18.950		
-4,5 m	kg		8.750	6.000	11.200	7.650	*15.450	10.750	*20.150	17.100	*25.500	*25.500		

600 mm telalaput 3.400 mm 1.914 kg 1,9 m ³			A				7,5 m		6,0 m		4,5 m		3,0 m	
			B											
6,0 m	kg		*5.900		5.200	*9.650	9.000							
4,5 m	kg		*6.100		4.600	*10.700	8.650	*12.850	12.700					
3,0 m	kg		6.450	4.300	*11.850	8.200	*14.900	11.850	*21.000	18.750				
1,5 m	kg		6.350	4.200	11.400	7.800	16.450	11.100	*22.050	17.300				
0,0 m	kg		6.500	4.300	11.050	7.500	15.900	10.650	*21.000	16.700				
-1,5 m	kg		6.950	4.650	10.900	7.300	15.650	10.400	*23.250	16.550	*13.650	*13.650		
-3,0 m	kg		7.850	5.300	10.850	7.300	15.650	10.400	*21.300	16.700	*20.200	*20.200		
-4,5 m	kg		*9.050	6.600	*10.550	7.450	*13.950	10.600	*18.100	17.050	*23.650	*23.650		

600 mm telalaput 2.900 mm 1.914 kg 1,9 m ³			A				7,5 m		6,0 m		4,5 m		3,0 m	
			B											
6,0 m	kg		8.500		5.900	*10.200	8.850							
4,5 m	kg		7.600		5.200	*11.150	8.450	*13.550	12.400	*17.950	*17.950			
3,0 m	kg		7.150	4.800	*11.650	8.050	*15.300	11.350						
1,5 m	kg		7.000	4.700	11.250	7.650	16.150	10.850						
0,0 m	kg		7.200	4.800	10.950	7.400	15.700	10.450	*21.800	16.400				
-1,5 m	kg		7.750	5.200	10.800	7.250	15.550	10.300	*22.350	16.400	*15.700	*15.700		
-3,0 m	kg		9.000	6.050	10.850	7.300	*15.550	10.350	*20.050	16.650	*24.350	*24.350		
-4,5 m	kg		*9.800	7.850			*12.800	10.650	16.400	16.400	*20.350	*20.350		

600 mm telalaput 2.400 mm 1.914 kg 1,9 m ³			A				7,5 m		6,0 m		4,5 m		3,0 m	
			B											
6,0 m	kg		9.350		6.550	*10.950	8.800							
4,5 m	kg		8.300		5.750	*11.850	8.500	*14.500	12.350	*19.850	19.600			
3,0 m	kg		7.800	5.350	11.750	8.100	*15.900	11.100						
1,5 m	kg		7.650	5.200	11.350	7.800	16.250	10.950						
0,0 m	kg		7.900	5.350	11.150	7.550	15.900	10.650	*16.050	*16.050				
-1,5 m	kg		8.600	5.850	11.050	7.500	15.800	10.550	*21.650	16.800				
-3,0 m	kg		10.150	6.900	11.150	7.600	*15.100	10.700	*19.000	17.100	*22.400	*22.400		
-4,5 m	kg		*9.950	9.250			*11.350	10.600	*14.850	*14.850				

* Kapasiteettia rajoittaa hydraulinen nostovoima ei kaatokuorma.
Arvot perustuvat SAE standardiin J1097.
Annettu arvo ei ylitä 87% hydraulisesta nosto-kapasiteetista eikä 75% kaatokuormasta.

PC450LC-7

Varren pituus	A	⊗		7,5 m		6,0 m		4,5 m		3,0 m	

600 mm telalaput	6,0 m	kg	*4.250	*4.250								
	4,5 m	kg	*4.350	4.100								
	3,0 m	kg	*4.500	3.850	*10.700	9.050	*12.950	*12.950	*12.950			
1.914 kg 1,9 m³	1,5 m	kg	*4.850	3.700	*12.000	8.550	*15.150	12.100	*21.200	19.000		
	0,0 m	kg	*5.300	3.800	*13.050	8.100	*16.800	11.350	*23.600	17.700	*10.100	*10.100
	-1,5 m	kg	*6.000	4.000	*12.750	7.750	*17.550	10.900	*24.350	17.100	*12.750	*12.750
	-3,0 m	kg	*7.100	4.350	12.550	7.600	*17.450	10.700	*23.700	16.900	*16.650	*16.650
	-4,5 m	kg	8.300	5.050	12.550	7.600	*16.350	10.700	*21.800	17.000	*21.650	*21.650

600 mm telalaput	6,0 m	kg	*5.450	5.200								
	4,5 m	kg	*5.600	4.700	*10.400	9.300						
	3,0 m	kg	*5.850	4.400	*11.650	8.850	*14.400	12.650	*19.600	*19.600		
1.914 kg 1,9 m³	1,5 m	kg	*6.350	4.900	*12.800	8.400	*16.300	11.800	*23.000	18.350		
	0,0 m	kg	7.050	4.350	13.050	8.000	*17.500	11.250	*23.850	17.450	*9.400	*9.400
	-1,5 m	kg	7.600	4.600	12.750	7.800	*17.800	10.900	*24.250	17.100	*13.700	*13.700
	-3,0 m	kg	8.400	5.150	12.700	7.700	*17.150	10.800	*22.850	17.100	*18.950	*18.950
	-4,5 m	kg	*9.200	6.100	*11.950	7.800	*15.450	10.900	*20.150	17.350	*25.500	*25.500

600 mm telalaput	6,0 m	kg	*5.900	5.250	*9.650	9.150						
	4,5 m	kg	*6.100	4.700	*10.700	8.800	*12.850	12.850				
	3,0 m	kg	*6.450	4.400	*11.850	8.350	*14.900	12.050	*21.000	19.000		
1.914 kg 1,9 m³	1,5 m	kg	7.100	4.900	*12.800	7.950	*16.550	11.300	*22.050	17.600		
	0,0 m	kg	7.400	4.400	12.650	7.650	*17.400	10.800	*21.000	16.950		
	-1,5 m	kg	7.950	4.700	12.450	7.450	*17.300	10.600	*23.250	16.800	*13.650	*13.650
	-3,0 m	kg	9.000	5.400	12.400	7.450	*16.200	10.550	*21.300	16.950	*20.200	*20.200
	-4,5 m	kg	*9.050	6.700	*10.550	7.600	*13.950	10.750	*18.100	17.300	*23.650	*23.650

600 mm telalaput	6,0 m	kg	9.200	6.000	*10.200	8.950						
	4,5 m	kg	8.650	5.250	*11.150	8.600	*13.550	12.600	*17.950	*17.950		
	3,0 m	kg	8.100	4.900	*12.200	8.200	*15.300	11.550				
1.914 kg 1,9 m³	1,5 m	kg	8.000	4.750	12.800	7.800	*16.850	11.050				
	0,0 m	kg	8.200	4.900	12.500	7.500	*17.350	10.600	*21.800	16.650		
	-1,5 m	kg	8.850	5.300	12.400	7.400	*16.950	10.450	*22.350	16.650	*15.700	*15.700
	-3,0 m	kg	*10.050	6.150	*12.050	7.400	*15.550	10.550	*20.050	16.900	*24.350	*24.350
	-4,5 m	kg	*9.800	7.950			*12.800	10.800	16.400	16.400	*20.350	*20.350

600 mm telalaput	6,0 m	kg	*10.050	6.650	*10.950	8.950						
	4,5 m	kg	9.450	5.850	*11.850	8.650	*14.500	12.500	*19.850	19.850		
	3,0 m	kg	8.850	5.450	12.800	8.250	*15.900	11.250				
1.914 kg 1,9 m³	1,5 m	kg	8.700	5.300	12.950	7.900	*17.450	11.100				
	0,0 m	kg	9.000	5.450	12.700	7.700	*17.650	10.800	*16.050	*16.050		
	-1,5 m	kg	9.800	5.950	12.600	7.650	*16.900	10.750	*21.650	17.050		
	-3,0 m	kg	*10.550	7.050	*11.650	7.700	*15.100	10.850	*19.000	17.400	*22.400	*22.400
	-4,5 m	kg	*9.950	9.400			*11.350	10.750	*14.850	*14.850		

PC450LC-7 HD

600 mm telalaput	6,0 m	kg	10.800*	7.600	11.650*	9.350	13.300*	13.300*				
	4,5 m	kg	10.600	6.650	12.400*	9.050	14.950*	13.100	19.600*	19.600*		
	3,0 m	kg	9.950	6.200	13.250*	8.700	16.550*	12.200	23.350*	19.000		
1.914 kg 1,9 m³	1,5 m	kg	9.800	6.050	13.500	8.350	17.750*	11.650	16300*	16.300*		
	0,0 m	kg	10.150	6.250	13.300	8.150	17.850*	11.350	20.550*	17.600		
	-1,5 m	kg	11.100	6.850	13.150*	8.050	16.900*	11.250	21.850*	17.700	14.400*	14.400*
	-3,0 m	kg	10.850*	8.150	10.950*	8.200	14.700*	11.400	18.650*	18.050	22.250*	22.250*
	-4,5 m	kg	9.700*	9.700*			10.200*	10.200*	13.500*	13.500*		

600 mm telalaput	6,0 m	kg	10.250*	7.500	10.850*	9.350						
	4,5 m	kg	10.300*	6.550	11.700*	9.000	14.000*	13.150	18.200*	18.200*	28.550*	28.550*
	3,0 m	kg	9.750	12.650	12.650	8.600	15.850*	12.350	22.000*	19.350		
1.914 kg 1,9 m³	1,5 m	kg	9.550	5.850	13.400*	8.250	17.200*	11.600	24.100*	17.950		
	0,0 m	kg	9.850	6.000	13.100	7.950	17.650*	11.150	24.050*	17.400	9.350*	9.350*
	-1,5 m	kg	10.750	6.500	13.000	7.850	17.050*	11.000	22.600*	17.350	17.850*	17.850*
	-3,0 m	kg	11.450	7.750	11.700*	7.900	15.350*	11.100	19.850*	17.600	25.450*	25.450*
	-4,5 m	kg	11.100*	10.550			11.600*	11.150	15.400	15.400*	18.900*	18.900*

* Kapasiteettia rajoittaa hydraulinen nostovoima ei kaatokuorma.

Arvot perustuvat SAE standardiin J1097.

Annettu arvo ei ylitä 87% hydraulisesta nosto-kapasiteetista eikä 75% kaatokuormasta.

HYDRAULINEN KAIVUKONE

VAKIOVARUSTEET

- Komatsu SAA6D125E-5, 257 kW turboahdettu yhteispaineruiskutuksella varustettu suoraruiskutusdiesel joka täyttää EU vaihe IIIA -päästömääräykset
- Ilmanpuhdistaja, kaksoiselementtityyppinen, ohjauspaneelissa täyttymisen merkkipalo
- Imevät jäädyttimen siivet, kennon suojaverkko
- Vakiovastapaino
- Hydrauliiikan painesuodatin
- Polttoaineen automaattinen ilmaus
- Moottorin imuilman automaattinen esilämmitys käynnistettäessä
- Moottorin ylikuumentumisen esto
- Pysäytys virta-avaimella
- Vaihtovirtalaturi 24 V/50 A
- Akut 2 x 12 V/140 Ah
- Käynnistysmoottori 24 V/11 kW
- Sähköohjattu, suljettu, kuorman tunteva hydraulijärjestelmä (E-CLSS; HydraulMind)
- Pumpun ja moottorin keskinäistä toimintaa optimoiva säätöjärjestelmä (PEMC)
- KOMTRAX™ Komatsun koneen paikannus- ja seuranta-järjestelmä
- Värillinen hallinta- ja tarkkailujärjestelmä (EMMS)
- Neljä työtapaavainta: Power-työtapa, säästötyövalinta, iskuvasarakäyttö, nostotyö
- PowerMax toiminto
- Puomiston automaattinen hidastus tarkkuustyössä
- Polttoainemittari
- Säädetävät esiohjauspaineen välityksellä toimivat ohjaussauvat varren, puomin, kauhan ja käännön liikkeille
- Hydrauliset esiohjausvivut ja polkimet ajolle
- Kaksisuuntainen lisähydrauliiikan venttiililohko (täysi virtaus)
- Hydrostaattinen 3-nopeuksinen ajojärjestelmä, automaattivaihto nopealle, ajo- ja seisontajarrut
- SpaceCab™ ohjaamo; Paineistettu, tiivis ohjaamo, sirpaloitumaton lasi, ikkunallinen kattoluukku, lukittava ylös nostettava etuikkuna, irroitettava alalasi, etulasin pyyhin tihkukytkimellä, tupakansytytin, savukkeen sytytin, tuhkakuppi, säilytyslaatikko, lattiamatto
- Kylmä/kuuma eväslaatikko
- Juomapullon pidin ja lehtiteline
- Jousitettu istuin, säädettävät käsituet ja rullavyö
- Ilmastointi
- 12 V ulosotto ohjaamossa
- Radio/kasettisoitin
- Sähköinen äänimerkki
- Telarullien suojat
- Alavaunun pohjapanssari
- Lukittava polttoainesäiliö ja konepellit
- Kääntökehän ja tappien rasvauspisteet keskitetty
- Polttoainepumppu
- Ylikuormituksen esto
- Puomin letkurikkoventtiili
- Kaksi puomin ohjaustapaa
- Tukevat kädensijat ja oikean puoleinen taustapeili
- Työvalot: kaksi rungossa ja yksi puomissa
- Työkalut ja varaosat ensihuoltoon
- Vakioväri ja tarrat
- Käyttöohjekirja suomeksi ja kuvitettu varaosakirja
- Mahdollisuus käyttää salasanaa käynnistyksen estoon

PC450LC-7 HD:

- Täysipitkät telarullien suojat
- 600 mm kaksiharjaiset telakengät
- Järeä lyhyt puomi (6.670 mm)
- LC alavaunu

LISÄVARUSTEET

- LC alavaunu
- 600, 700, 800, 900 mm leveät kolmiharjaiset telalaput
- 600 mm kaksiharjaiset telakengät
- Kiintopuomi (7.060 mm)
- Järeä lyhyt puomi (6.670 mm)
- 2,4 m; 2,9 m; 3,4 m; 4,0 m; 4,8 m varret
- Lisähydrauliiikat
- Ohjaamon OPG suojaus ja tuullilasin suojaritilä
- Täysipitkät telarullien suojat
- Huoltokohteet keskitetty
- Bioöljyt
- Lisätyövalot sisältäen työvalot ohjaamon katolle, puomin oikealle puolelle, vastapainoon sekä vilkkumajakana
- Aurinkolippa
- Tuullilasin alaosan pyyhkijä
- Komatsu kauhat
- Kaivuvarren letkurikkoventtiili
- Maalaus asiakkaan toivomiin erikoisväriin
- Muista lisävarusteista saat tarkemmat tiedot lähimmältä maahantuojan edustajalta



SUOMEN RAKENNUSKONE OY

JUHANILANTIE 2, 01740 VANTAA
PUH. (09) 2766 050, FAX (09) 2766 0566

www.sr-o.fi

KOMATSU®

Komatsu Europe International NV

Mechelsesteenweg 586
B-1800 VILVOORDE (BELGIUM)
Tel. +32-2-255 24 11
Fax +32-2-252 19 81
www.komatsueurope.com

UYSS11200 01/2006

Materials and specifications are subject to change without notice.

KOMATSU® is a trademark of Komatsu Ltd. Japan.