



Volvo Construction Equipment

P6820C ABG

Volvo Kettenfertiger 2,5-10,0 m 140 kW



Leistung aus Leidenschaft

Wir von Volvo Construction Equipment machen nicht einfach nur einen Job. Wir entwickeln Produkte und Dienstleistungen, die die Produktivität steigern. Wir sind zuversichtlich, dass wir für Branchenspezialisten die Kosten senken und den Gewinn erhöhen können. Als Teil des Volvo-Konzerns arbeiten wir leidenschaftlich an innovativen Lösungen, die Ihnen helfen, intelligenter, nicht härter, zu arbeiten.

Mit uns schaffen Sie mehr

Mit weniger mehr schaffen ist ein Markenzeichen von Volvo Construction Equipment. Hohe Produktivität gehört schon seit langem mit niedrigem Energieverbrauch, Bedienungsfreundlichkeit und Zuverlässigkeit zusammen. Bei den geringen Kosten über die gesamte Lebensdauer ist Volvo eine Klasse für sich.

Genau für Ihre Anforderungen gemacht

Es kommt darauf an, Lösungen für die speziellen Anforderungen verschiedener Anwendungen der Branche zu entwickeln. Innovation bedeutet häufig Hightech – jedoch nicht immer zwingend. Einige unserer besten Ideen waren sehr einfach - ausgehend von einem klaren, tiefen Verständnis des Arbeitsalltags unserer Kunden.



In 180 Jahren kann man viel lernen

Über die Jahre hat Volvo Lösungen hervorgebracht, die den Einsatz von Baumaschinen revolutioniert haben. Kein anderer Name wird stärker mit Sicherheit in Verbindung gebracht als Volvo. Die Fahrer und andere Mitarbeiter zu schützen sowie die Umweltauswirkungen so gering wie möglich zu halten, gehört zu unseren traditionellen Werten, die auch weiterhin unsere Produktentwicklungsphilosophie prägen.

Wir sind auf Ihrer Seite

Wir setzen bei der Marke Volvo auf die Besten. Volvo ist ein echtes globales Unternehmen. Wir stehen auf Abruf bereit, um unsere Kunden schnell und effizient zu unterstützen – jederzeit und überall.

Wir haben eine Leidenschaft für Leistung.



Volvo Trucks



Renault Trucks



Mack Trucks



UD Trucks



Volvo Buses



Volvo Construction Equipment



Volvo Penta



Volvo Financial Services

Leistung und Präzision

Volvo-Kettenfertiger sind robuste Maschinen mit kraftvoller Performance bei allen Anwendungen – egal ob Sie größere Steigungen oder dicke Materialschichten einbauen müssen. Der P6820C ABG verfügt über ein überaus gleichmäßig arbeitendes Einbausystem, das bei allen Anwendungen hervorragende Resultate liefert. Mit Volvo-Kettenfertigern steigern Sie Ihre Arbeitsleistungen und Ihren Gewinn.

Smart-Power-Modus

Wenn beim Einbau nicht die volle Leistung benötigt wird, kann der Betreiber am Hauptbedienpult (MCU) den Smart-Power-Modus anwählen, um die Motordrehzahl automatisch auf 1600 U/min zu reduzieren. Dies verringert den Geräuschpegel deutlich und senkt den Kraftstoffverbrauch um bis zu 30 Prozent.



Der Volvo-Motor und die Geräuschregelung

und die zugehörigen Komponenten sind aufeinander abgestimmt, um deutlich leiser zu arbeiten und damit einer Ermüdung des Betreibers vorzubeugen und die Lärmbelastigung zu verringern.



Ausgewogenes Design

Der Fertiger zeigt eine gute Gewichtsverteilung über die ganze Kettenauflagefläche, um maximale Traktion und Fertigerstabilität zu liefern. Gewicht und Traktion sind genau auf die Motorleistung abgestimmt und garantieren eine optimale Einbauleistung.



Hydraulischer Kettenspanner

Das automatische ganzzzeit Kettenspannungssystem hält stets die richtige Kettenspannung für reibungslosen Betrieb; dabei werden Kettenverschleiß und Ausfallzeiten reduziert.





PRÄZISE STEUERUNG

Über den einfach zu bedienenden Drehpotentiometer auf dem Steuerpult wird die Elektro-Hydraulik präzise gesteuert, so dass der Einbau bei allen Anwendungen reibungslos verläuft. Ideal für den Einbau in Kurven, wo Präzision entscheidend ist und bei geraden Strecken, wo die Maschine scharfe Kanten erzeugt.



BEDIENPULT (MCU)

Schnell zugängliche und einfach strukturierte Informationen über das branchenführende, große Farbdisplay von Volvo. Dank des einzigartigen Designs hat der Fahrer das Fahrzeug mit den Fingerspitzen vollständig unter Kontrolle und kann sofort alle Einstellungen der Einbaufunktionen vornehmen.

Volvo gibt Ihnen die Kontrolle

Steuern und überwachen Sie Ihren Fertiger vom Fahrersitz aus via dem einzigartigen und branchenführenden EPM 2 - Bedienpult, das bedienerfreundlich und für maximale Effizienz konzipiert ist. Intelligenter Einbau vom Feinsten.

Intuitive Anzeige

Auf der linken Seite der MCU werden die Fertigerfunktionen entsprechend der Maschine angezeigt. Der Fahrer kann so Parameter wie die Bohlentemperatur oder Motoreinstellungen schnell und gezielt einstellen.



An/Aus-Knopf

Der automatische An/Aus-Knopf erlaubt dem Betreiber, die Fertigung mit den gleichen Einstellungen zu stoppen oder erneut zu starten - gleich, welche Zeit verstrichen ist - damit wird die Wirtschaftlichkeit erhöht und gleichbleibende Ergebnisse erzielt.



Kraftstoffverbrauchüberwachung

Das Kraftstoffverbrauch-Überwachungssystem des Steuerpults erfasst und zeigt den Kraftstoffverbrauch pro Tag oder Periode an, so dass Sie das Wiedertankplanen und die Betriebskosten kalkulieren können.



Einstellungsmanager

Speichern Sie Fertigungseinstellungen vom vorausgehenden Job zur Wiederverwendung bei ähnlichen, zukünftigen Jobs - das erspart Zeit, erhöht die Produktivität und stellt optimale Fertigungsqualität sicher.

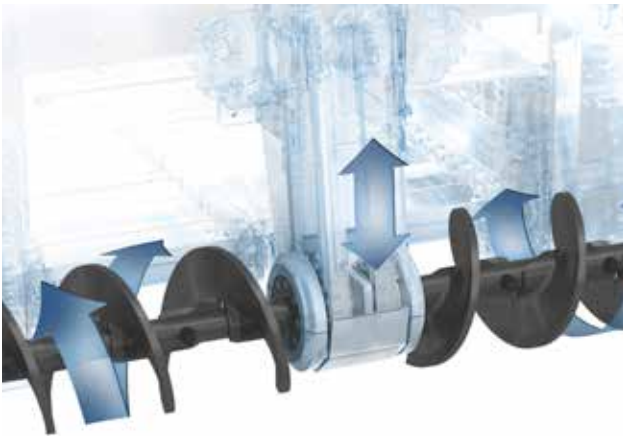


Ausgezeichnete Sicht

Vom Fahrersitz aus haben Sie eine nahezu perfekte 360-Grad-Rundumsicht und damit die Kontrolle über den gesamten Einbauprozess und können den kontinuierlichen Materialfluss beobachten. Der große Kübel hat ein größeres Fassungsvermögen und ermöglicht einen unterbrechungsfreien Einbau. Unabhängige hydrostatische Antriebe für die Förderbänder und Schnecken sorgen für eine gleichmäßige Schichtstärke und Qualität über die gesamte Einbaufläche.

Materialfluss

Unabhängige, reversible hydrostatische Antriebe für beide Förderbänder und höhenverstellbare Schnecken variieren den Materialfluss, um einen gleichbleibenden Materialdruck gleichmäßig verteilt vor dem Estrich zu gewährleisten.



Sichtbarer Auswurf

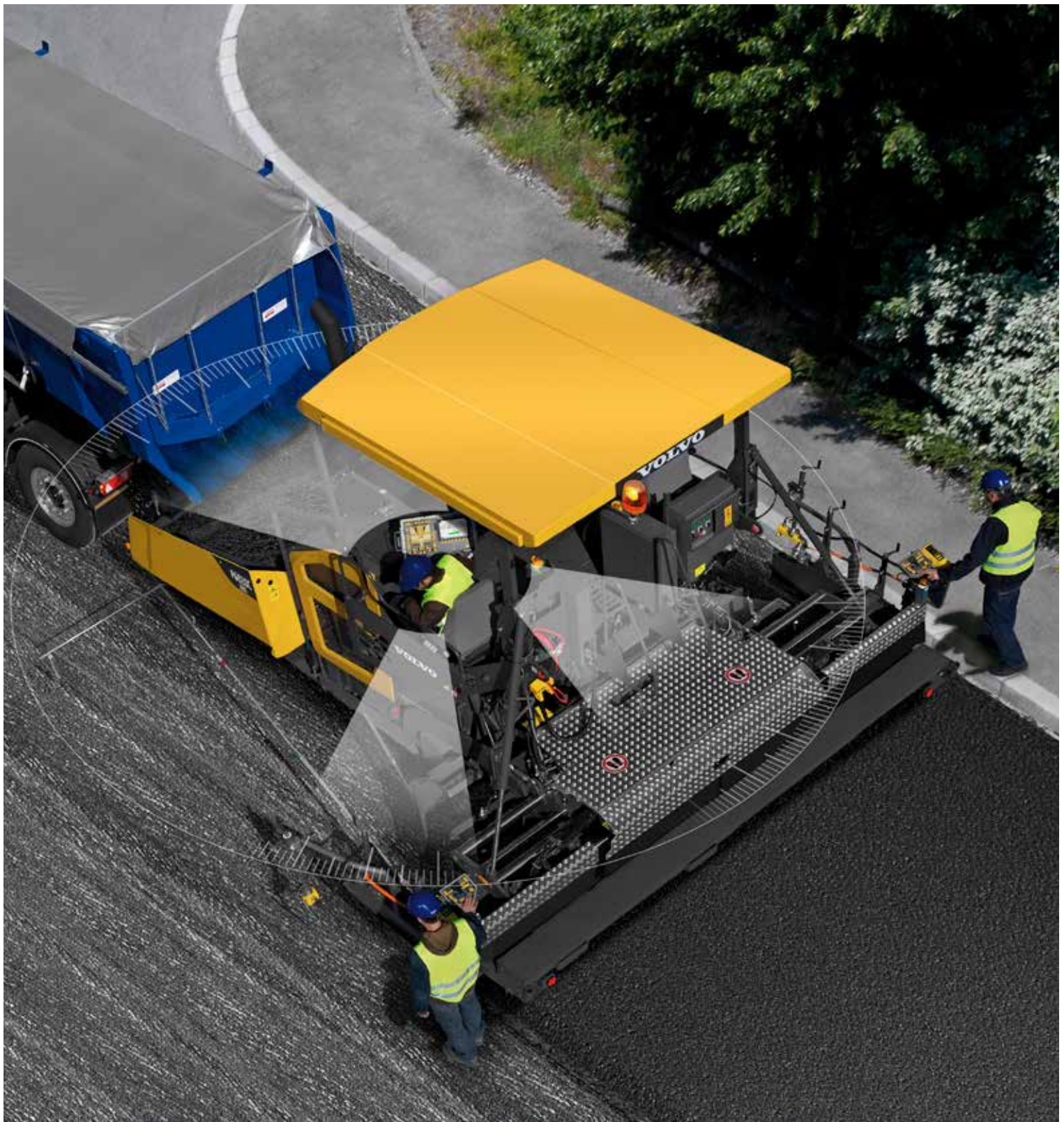
Der P6820C ABG Fertiger ist so ausgelegt, dass er dem Betreiber den Materialfluss vom Einfülltrichter bis zu den Förderbändern, Schneckenkanal und den Heckklappen einsehen lässt.



Erweiterte Breite

Der Standard P6820C ABG Fertiger ist wirksam auf Breiten von 3 bis 6 Metern ausgelegt. Durch die Auswahl von Bohlenanbauteilen wird eine Einbaubreite von bis zu 10 m möglich.





RUNDUM SICHT

360°- Rundumsicht des gesamten Einbauprozesses für maximale Sicherheit und Produktivität. Die komfortablen Fahrersitze können für eine perfekte Sicht über den Rand des Fertigers hinausgeschoben werden.

Das perfekte Einbaupaket

SICHTVERHÄLTNISSE AUS DER KABINE

Die Rundumsicht und der ausfahrbare Fahrersitz garantieren eine 360-Grad-Rundumsicht auf den gesamten Einbauvorgang.

BEDIENFELD (MCU)

Über das große Bedienfeld mit Farbmonitor können Sie die Einstellungen für Ihren Fertiger in kürzester Zeit vornehmen.

Motor

Volvos leiser und effizienter Stage IIIB Dieselmotor gibt Ihnen mehr Leistung bei geringerem Kraftstoffverbrauch.

WARTUNGSFREUNDLICHKEIT

Alle täglichen Wartungskontrollen lassen sich schnell, sicher und einfach vom Fahrerstand aus vornehmen.

Kübel mit großem Fassungsvermögen

Kübel mit großem Fassungsvermögen geeignet für unterbrechungsfreien Einbau.

Hydraulischer Fahrwerkskettenspanner

Automatische Kettenspanner sorgen für die richtige Kettenspannung und reduzieren den Verschleiß für einen reibungslosen Betrieb.





Wetterdach

Das Wetterdach schützt den Fahrer durch den ausstellbaren Sonnenschutz vor Sonne, Regen und Lärm. Für den Transport kann das Wetterdach einfach abgesenkt werden.

Niedriger Geräuschpegel

Niedriger Geräuschpegel für sicheres und komfortables Arbeiten

Elektrische Bohlenheizung

Volvo Variomatik-Bohlen sind mit einer Drei-Zonenheizung ausgestattet, um eine zuverlässige und konstante Heizung zu gewährleisten.

BOHLEN

Mit Volvo-Bohlen erzielen Sie die beste Einbauqualität und Oberflächengüte.

Zugangstüren

Senkrecht klappbare, leichte, seitliche Wartungstüren sorgen für ausgezeichneten Zugang und eine längere Lebensdauer.

GLATTER EINBAU

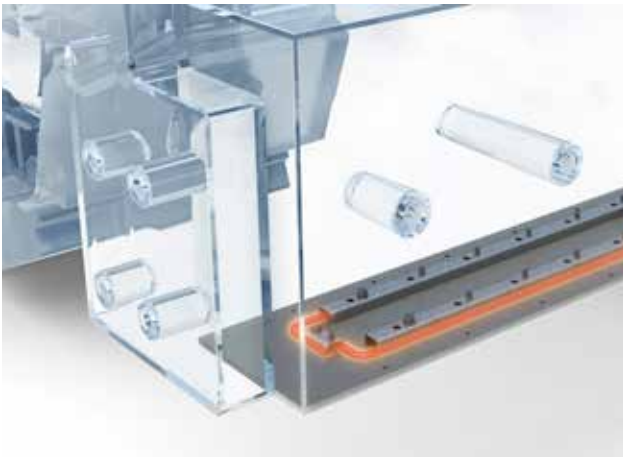
Elektronisch gesteuerte, unabhängige Fahrtriebe für jede Raupenkette sorgen für einen störungsfreien Einbau unter allen Bedingungen.

Branchenführende Leistung

Volvo-Bohlen sind für die Verarbeitung einer Vielzahl von Materialien konstruiert und sorgen für einen besonders gleichmäßigen und ebenen Fahrbahnbelag. Mit dem flexiblen P6820C ABG können Sie mit 2,5 bis 10 m Breite einbauen. Erleben Sie eine neue Einbauqualität mit der Bohlentechnologie von Volvo.

Elektrische Heizung

Volvo Variomatische Estriche haben ein 3-Zonen-Heizsystem, das wirksam beständige Hitze entlang dem gesamten Estrich liefert.



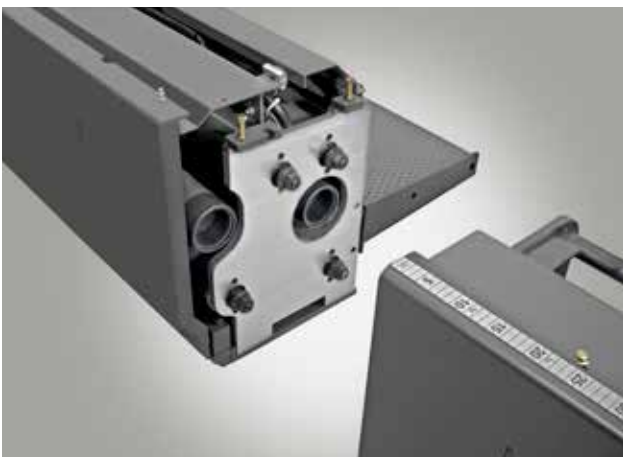
SCU

Über zwei gut zugängliche Außensteuerstände (SCU) können Betreiber Bohlenfunktionen, sowie den Materialfluss regeln.



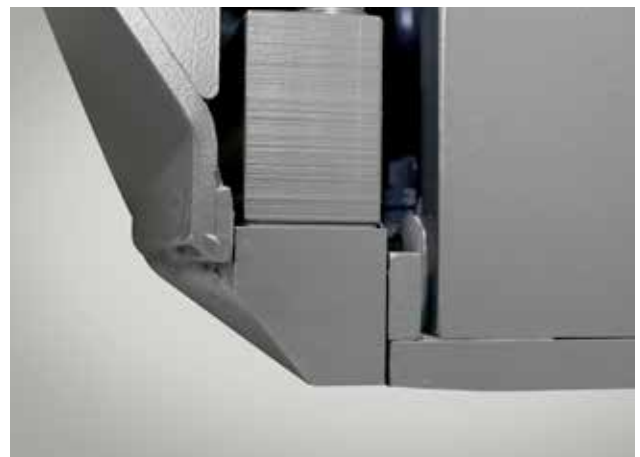
Schnellkupplung

Erweiterungen werden in Minuten hinzugefügt oder entfernt, ganz ohne Spezialwerkzeuge - dank Volvos einzigartigem Schnellkupplungssystems; das spart Zeit und Geld.



Tamperleiste

Neukonzipierte, starke und durchgehärtete Tamperleiste für verbesserte Haltbarkeit und Verlässlichkeit.





BOHLEN LEISTUNG

Variomatik-Bohlen von Volvo sind hydraulisch verstellbar und bieten den Kunden mit Anbauteilen Einbaubreiten bis zu 9 m. Als Einzel- oder Doppel-Tamperleistensysteme erhältlich. Der P6820C ABG bietet mit manuellen Bohlen eine maximale Einbaubreite von 10 m.



SUPPORT NETZWERK

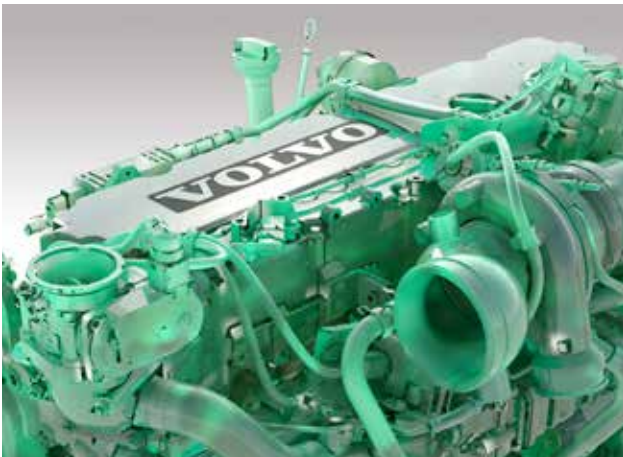
Volvo bietet allen Kunden Zugang zu seinem erstklassigen Händler-Support-Netzwerk. Geschulte Volvo-Techniker stehen jederzeit in einem Servicefahrzeug des Volvo Händlers mit Original-Ersatzteilen bereit, um Ihren Fertiger nach Bedarf zu warten. Im Sinne einer hohen Verfügbarkeit sollten Sie daher Volvo die Wartung Ihrer Maschine anvertrauen.

Ihre Betriebszeiten sind unsere Priorität

Es geht uns bei Volvo nicht nur darum, Ihnen einen hochwertigen Fertiger zu liefern. Wir wissen sehr genau, dass Zeit auf der Baustelle Geld bedeutet, und deshalb haben wir ein in der Branche einzigartiges globales Händler-Support-Netz aufgebaut, um die Verfügbarkeit Ihrer Maschine über ihre gesamte Lebensdauer zu gewährleisten. Und da Volvo-Fertiger zu 100 Prozent von Volvo stammen, können Sie auf eine unproblematische Wartung und modernsten Support zählen. Volvo ist Ihre zentrale Anlaufstelle für alle Ihre Fertiger und den Fertiger-Support.

Motorwartung

Vom Deck aus öffnen Sie ein Fach, um alle Wartungsarbeiten schnell, sicher und leicht durchzuführen. Der Händler bietet den vollen Service für den Volvo-Motor an und erfüllt all Ihre Serviceanforderungen.



Service-Manager

Vom MCU erhält der Betreiber Hinweise und Alarme, wenn Wartungs- und Servicearbeiten fällig und überfällig sind. Das System zeichnet auch auf, wann Kontrollen ausgeführt werden.



Fertiger-Care-Kits

Die Verwendung von Volvo Care-Kits für Verschleißteile versichert Lebensdauer und Leistung der Verschleißteile. Sie erhalten 100 Prozent Original-Ersatzteile von Volvo in einem Paket für optimale Verfügbarkeit.



Kundendienstvereinbarungen

Kundendienstvereinbarungen bieten Service und Wartung mit maximaler Kostenkontrolle und minimaler Ausfallzeit. Das flexible Programm deckt eine breite Palette an Serviceleistungen ab – von umfassenden Wartungs- und Reparaturvereinbarungen bis zur Routineinspektion wichtiger Teile und Funktionen.



Technische Daten

Technische Daten

Motor (Diesel)

Hersteller		Volvo
Modell		D6H
Leistung	kW	140
	PS	190
bei Motordrehzahl	U/min	2 000
Kühlmittel		Flüssigkeit
Füllmenge Kraftstofftank	l	240
Abgasemissionen		Stage IIIB / Tier 4i

Einbau

Leistung (nominal)*	t/h	700
Deckenstärke (max.)	mm	300

Geschwindigkeit

Einbau (max.)	m/min	20
Transport (max.)	km/h	3,3

Unterwagen

Länge	mm	3 000
Breite (Kettenplatten)	mm	300

Förderband

Fassungsvermögen Kübel	t	13,5
Anzahl der Förderbänder		2
Förderbandgeschwindigkeit (max)	m/min	23

Erdbohrer

Geschwindigkeit (max.)	l/min	80 / 90 (HD)
Durchmesser	mm	360

Elektrik

Batteriespannung	V	24
------------------	---	----

Abmessungen

Fahrzeuggesamtlänge	mm	6 092
Breite	mm	2 550
Höhe (Transport)	mm	2 917

Gewicht**

Zugmaschine	kg	15 100
-------------	----	--------

Max. zulässige Steigfähigkeit***

Zugmaschine + Bohle	%	25
---------------------	---	----

* Die Einbauleistung ist von der Deckenstärke, der Einbaubreite und -Geschwindigkeit abhängig und ändert sich, je nach den Arbeitsbedingungen auf Ihrer Baustelle. Sprechen Sie mit uns, wir helfen Ihnen gerne dabei, die erforderliche Leistung für Ihr spezielles Einbauvorhaben zu berechnen.

**Sämtliche Gewichtsangaben sind nur annähernd und es sind keine Sonderausstattungen berücksichtigt. Gewicht der Zugmaschine: Reifen mit Wasser gefüllt, Dieseltank halbvoll, mit Wetterdach.

*** Trifft auf Bohle VB 78 2,5-5,0 m zu. Wenn Anbauteile verwendet werden, reduziert sich die maximal zulässige Steigfähigkeit.

Geräuschpegel

Schalldruckpegel am Ohr des Fahrers, gemäß ISO 11201		
LpA	dB(A)	82 (mit VB78, VB79, VB88,VB89 Estrichen)
Garantierter Schalleistungspegel, gemäß Richtlinie 2000/14/EG		
LwA	dB(A)	105 (mit VB78, VB79, VB88,VB89 Estrichen)

Estrich Spezifikationen



Robustes Bohlenkonzept

Ein robuster Bohlenrahmen und zwei große Führungsrohre für die Erweiterungen arbeiten zusammen, um für eine steife Bohleneinheit zu sorgen. Die Führungsrohre sorgen mit dem Rahmen auch Torsionssteifheit und einen niedrigen Zuggpunkt wodurch eine gleichbleibende Einbauqualität ermöglicht wird.

Tamperleiste und Vibrationen

Einzel- oder Doppel-Tamperleisten Technologie liefert hohe Lagerungsdichten hinter dem Estrich. Zusammen mit der Vibration wird so eine hohe Qualität und Gleichmäßigkeit der Decke sicher gestellt.

Heizung

Volvo-Bohlen sind mit einer unabhängigen Temperatursteuerung der Grundbohle und der Verlängerungen, sowie mit Tamperleistenheizung ausgestattet.

Dachprofileinstellung

Eine hydraulisch betriebene Dachprofileinstellung mit Fernsteuerung ermöglicht schnelle und einfache Verstellungen.

Schmiermittelverteilung

Optimale Schmierung wird von einem zentralen Schmiersystem geliefert, was erforderliche Wartungsarbeiten reduziert.

Höheneinstellung

Ein hydraulisch betriebenes Höheneinstellungsgerät passt die Höhe der Verlängerungen genau an, um der Hauptbohle zu entsprechen.

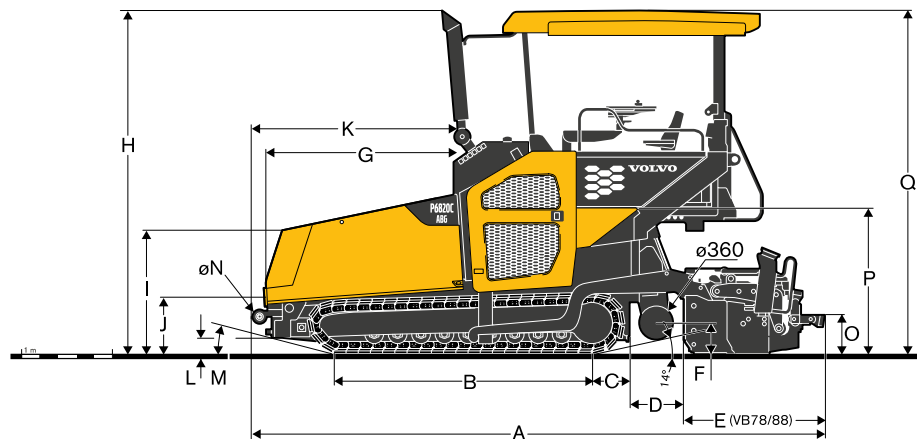
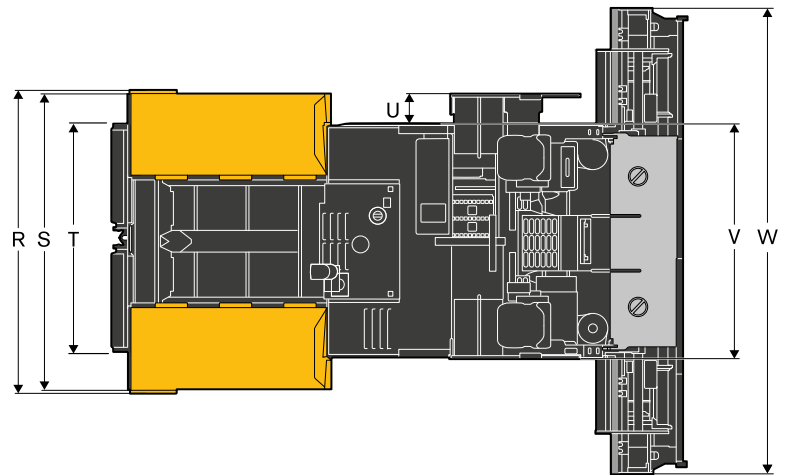
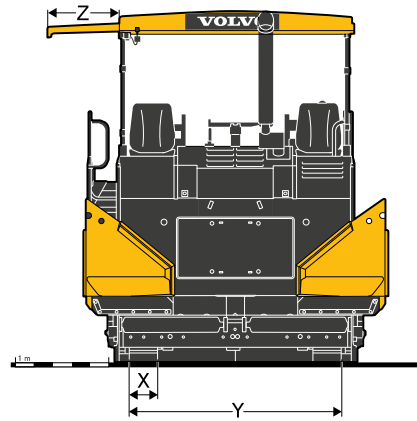
BETRIEBSGEWICHTE DER BOHLEN IN KG

Bei einer Arbeitsbreite von	P6820C										
	2,5 m	4 m	5 m	6 m	6,5 m	7 m	7,5 m	8 m	8,5 m	9 m	10 m
VB 78 ETC	-	-	3 600	-	5 222	-	5 782	6 342	-	6 903	-
VB 78 GTC	-	-	3 680	-	5 342	-	5 912	6 502	-	7 073	-
VDT-V 78 ETC	-	-	3 720	-	5 442	-	6 032	-	-	-	-
VDT-V 78 GTC	-	-	3 800	-	5 562	-	6 172	-	-	-	-
VB 79 ETC	-	-	3 730	-	5 352	-	5 912	6 472	-	7 033	-
VB 88 ETC	-	-	-	3 820	-	-	5 542	-	6 102	6 662	-
VB 88 GTC	-	-	-	3 900	-	-	5 662	-	6 232	6 822	-
VDT-V 88 ETC	-	-	-	4 450	-	-	6 272	-	-	-	-
VDT-V 88 GTC	-	-	-	4 520	-	-	6 382	-	-	-	-
MB 122	1 800	3 065	-	4 752	-	5 595	6 017	6 439	-	7 282	8 126

¹Einschließlich Schneckenzubehör, Leitblechen, Abschlusskappen, hinteren Mitnehmerarmen, usw...

Technische Daten

MASSE	
P6820C	
Einheit	mm
A	6 388
B	3 000
C	415
D	530
E	1 615
F	360 ± 60
G	2 170
H	3 793
I	1 373
J	608
K	525
L	155
M	13°
N	110
O	438
P	1 614
Q	hoch 3 785
	runter 2 917
R	offen 3 252
	geschlossen 2 454
S	3 168
T	2 495
U	320
V	2 500/ 3 000
W	5 000/ 6 000
X	300
Y	2 269
Z	770



Ausrüstung

SERIENAUSSTATTUNG

Motor

Volvo-Dieselmotor, Stage IIIB / Tier 4i

Fahrtrieb

Elektronische Fahrtriebs-Regelung

Lebensdauerschmierung der Laufrollen

Fahrwerksketten aus geschmiedeten und gehärteten Gliedern

Automatischer Kettenspanner

Materialmanagement

Vier unabhängige hydrostatische Antriebe für Kratzbänder und Schnecken.

Hydraulische Höheneinstellung der Schnecke

Reversierbare Schnecken

Proportionalsteuerung der Schneckendrehzahl

Elektronik

Elektronische Fertiger-Management (EPM2)

Smart Power

Einstellungsmanager

Service Intervall Manager

Einstellbare und schwenkbare Steuerkonsole

Schaltschrank

Batterietrennschalter

Zwei externe Bedienkonsolen für die Einbaubohe

Struktur

Zwei, seitlich verschiebbare Sitze

Vandalismusschutz

Bohle

Geteilte Zugarme

Hydraulik für Variomatik-Bohlen mit Stampfer und Vibration

Bohlenarretierung

Beleuchtung

Vier Arbeitsleuchten

Beleuchtung Fahrerstand

Umweltschutz

Schalldämmung

SONDERAUSSTATTUNG

Materialmanagement

Separat ansteuerbare Kübelklappen

Hydraulisch betätigte Frontklappe im Kübel

Reversierbares Förderband

Proportionale Ultraschallsensor-Schneckensteuerung gemäß Materialanforderungen

Zentralschmieranlage

Elektronik

Nivelliersysteme

Vorbereitung für Topcon 3D-Leitsystem

Zusatz-Bedieneinheit

Zusatzsteckdosen 230V

Struktur

Komfortsitze mit Heizung

GRP (mit Glasfaser verstärktes Plastik) Allwetterdach

Windschutzscheibe (nur in Verbindung mit dem Wetterdach)

Seitenplanen für Wetterdach

Speziallackierung (gemäß RAL, mit Ausnahme von Metalllackierung)

Bohle

Hydraulikanlage für Variomatik-Bohlen, Doppeltamperleisten, Vibrationen und manuell einstellbare Bohlen Bohlen

Bohlenaufsteigarretierung

Bohlenspannvorrichtung

Bohlenentlastung

Bohlenbelastung

Hydraulische Höhenverstellung der Verlängerungsbohlen

Beleuchtung

Xenon-Arbeitsleuchten (nur in Verbindung mit Wetterdach)

Zwei Zusatzscheinwerfer (hinten)

Schnecken-Beleuchtung

Rundumkennleuchten

Umweltschutz

Absauganlage für Bitumendämpfe

Emulsionssprühsystem

Hochleistungs-Reinigungsspritze

Biologisch abbaubares Hydrauliköl

AUSWAHL ZUSÄTZLICHER VOLVO-SONDERAUSSTATTUNG

Hydraulische Höheneinstellung für ausfahrbare Bohlenanbauteile



Bohlenspannvorrichtung



Unabhängig gesteuerte Kübelklappen



Zentralschmierung



Zusatzscheinwerfer (Lichtpaket)



Zusatz-Bedieneinheit



Es sind nicht alle Produkte auf allen Märkten erhältlich. Im Rahmen unserer ständigen Verbesserungsmaßnahmen behalten wir uns das Recht vor, Spezifikationen und Ausführungen ohne Vorankündigung zu ändern. Die Abbildungen zeigen nicht zwingend die Standardversion der Maschine.

VOLVO

Volvo Construction Equipment

www.volvoce.com