

MT1440 / MT1840

CARRETILLAS TELESCÓPICAS FIJAS



MT 1440 / MT 1840

2 modelos, 8 versiones para elegir



MT 1440

14 m / 4 T



MT 1840

18 m / 4 T





SEA CUAL SEA SU TRABAJO, SIEMPRE HAY UNA **MANITOU** A SU LADO

iReferencia en la manutención todo-terreno, MANITOU le acompaña en todos sus proyectos desde hace más de 50 años!

Las carretillas telescópicas MT 1440/1840 están en **funcionamiento**: tienen un excelente campo de trabajo y una **capacidad de elevación de hasta 4 toneladas**.

Estas carretillas le ofrecen una **versatilidad** única en el mercado:

- **Concepción similar** para facilitar el uso y el mantenimiento
- **Estabilizadores anchos** para una **estabilidad** frontal y lateral sin igual
- **Transmisión a elegir**: convertidor de par o hidrostática
- **Polivalencia inmediata**: cambio de accesorios en unos pocos segundos

Estas carretillas son verdaderos aliados en su búsqueda de **productividad** y **simplicidad**.

El **rendimiento** y la **manipulación** de las carretillas telescópicas MANITOU le permiten realizar todos sus trabajos de construcción **eficazmente** y **en total seguridad**.



SIMPLICIDAD

UTILIZACIÓN y MANTENIMIENTO simplificados

UTILIZACIÓN IDÉNTICA sea cual sea el modelo

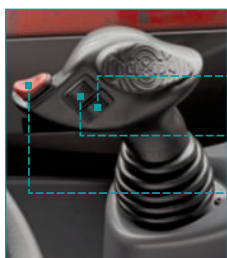
Cabina espaciosa y confortable



Salpicadero ergonómico

- Agrupe toda la información que necesite (sentido de la marcha, alineamiento de ruedas, ángulo de flecha, nivel del carburante, horómetro...).
- **Indicador de estabilidad** con corte de movimientos agravantes. Usted elige el **modo de carga paletizado o en suspensión** con el fin de optimizar su uso.

JSM®: todos los movimientos con la palma de su mano



- Botón de control de la función accesoria
- Botón de control de salida/entrada del brazo telescópico
- Selector de sentido de marcha adelante/atrás/neutro

Trabaje SENCILLAMENTE y con total SEGURIDAD

- Cesta con capacidad de **hasta 1000 kg** con **bloqueo automático de la cubierta trasera**.
- **Freno de mano automático** con asistencia de inicio.
- **EASY CONNECT SYSTEM** permite la despresurización de la línea hidráulica accesoria sin apagar el motor.
- Ajuste de **caudal hidráulico** de la línea de accesorios.
- **Bloqueo de la inclinación** de tablero para asegurar las manipulaciones delicadas.
- **Digicode** para la puesta en marcha de la máquina.
- **Radiocomando** (opcional).





MANUTENCIÓN IDÉNTICA sea cual sea el modelo

- Motor, transmisión, hidráulica, cabina, estructura, ... benefíciense de un mismo diseño.
- **Doble apertura del compartimento del motor** sin necesidad de desmontaje: gane tiempo en el mantenimiento.

CABINA PANORÁMICA: VISIBILIDAD 360°

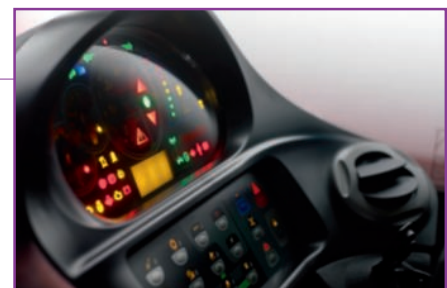


ACCESO RÁPIDO Y SEGURO

A través de una amplia puerta
muecas para los pies

MANTENIMIENTO y DIAGNÓSTICO de la máquina

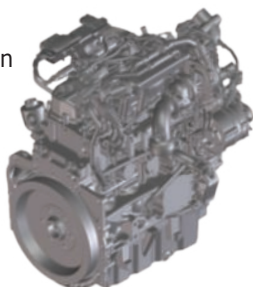
Visualice el mantenimiento periódico y el diagnóstico de la máquina en la **pantalla multifunción** del tablero de a bordo.



PRODUCTIVIDAD

■ ■ RENDIMIENTO y MANIOBRABILIDAD

Potencia 102 cv
motor de nueva generación
STAGE 3B con filtro de
partículas.



**Transmisión adaptada
a sus necesidades**

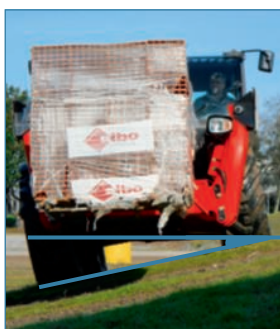
transmisión **hidrostática** o de
convertidor de par (inching
opcional) para responder a
sus hábitos de trabajo.

**4 ruedas motrices
permanentes**

con **potente frenado** repartido
en los dos puentes.



Amplia distancia libre al suelo
hasta **42 cm**



2 alturas de elevación

14.18 m

1 capacidad nominal

4 T

■ **Corrector de nivel +/- 9°**



Estabilidad frontal y lateral elevadas:

La amplia estabilidad le permite colocar las cargas directamente donde desee con total seguridad.

Amplia distancia libre al suelo con los estabilizadores:

Sea cual sea el relieve del terreno, la nivelación se realiza sencillamente con los estabilizadores.

Radio de giro

< 4 m



Gran fuerza de arranque

3 modos de dirección



4 ruedas directrices para giros cortos en lugares estrechos



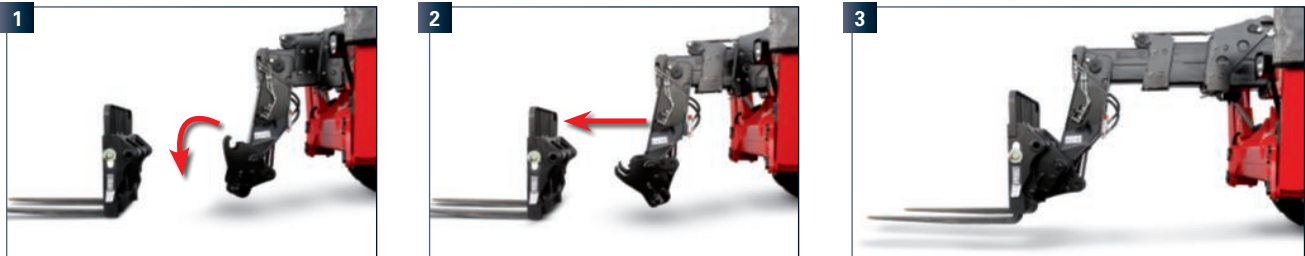
2 ruedas delanteras motrices para garantizar la seguridad en ruta



Modo cangrejo para aproximaciones laterales y pasos difíciles

Su carretilla MANITOU, una verdadera **porta-herramientas...**

Gracias al **sistema de fijación MANITOU**, usted puede **fácilmente y en unos pocos segundos equipar su carretilla con numerosos accesorios**: horquillas, volcadores, cucharas mezcladoras, ganchos, cestas, ...



...para una **multitud de aplicaciones**

La **versatilidad** de las carretillas MANITOU permite **responder a todas sus necesidades de campo optimizando tiempo de trabajo y productividad**:

- posicionamiento de cargas
- distribución de materiales sobre terrenos exigentes
- carga a granel en parque o en las instalaciones
- posicionamiento de cargas en suspensión
- elevación de personas...

POSICIONAMIENTO DE CARGAS				
Horquillas	Soporte gancho	Gancho	Grúa ménsula	Cabrestante

CARGA		
Cuchara de recuperación	Cuchara 4x1 (disponible solamente para MT 1440)	Cuchara construcción

ELEVACIÓN DE PERSONAS	
Cesta fija 365 kg	Cesta extensible 1000 kg

VARIOS	
Cuchara mezcladora	Cuchara para hormigón







Una financiación a medida para **preservar su dinero**

Enfoque seriamente la compra de su máquina utilizando las soluciones de financiación MANITOU*!

Usted obtendrá soluciones sencillas adaptadas a su actividad y a la temporada. Si desea invertir rápidamente sin dañar su economía, no olvide pedirnos un enfoque personalizado basado en su situación.

* Soluciones MANITOU FINANZAS disponibles en varios países.

Contrato de mantenimiento **MANITOU**

2 niveles de contratos adaptados a sus necesidades. Con la certeza de:

- una máquina siempre en estado de funcionamiento óptimo
- la reducción de los costos de reparación gracias al seguimiento regular
- la conformidad de las intervenciones

- Mano de obra
- Desplazamiento



- Mano de obra
- Desplazamiento
- Piezas y lubricantes



Extensión de garantía **MANIPLUS**

Con **MANIPLUS**, usted puede contratar una extensión de garantía de 12 ó 24 meses.

EASY MANAGER

Una solución de gestión de flota simple y flexible (con o sin geolocalización) para optimizar el seguimiento de sus máquinas. EASY MANAGER le aporta:

- una gestión en tiempo real de los materiales
- un pilotaje simple y optimizado de su actividad, y el seguimiento del mantenimiento
- funciones para controlar y asegurar el uso del material




Piezas de recambios **MANITOU**

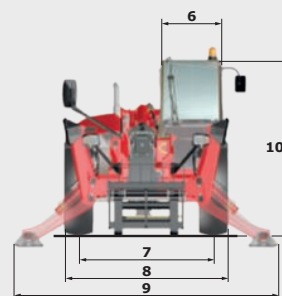
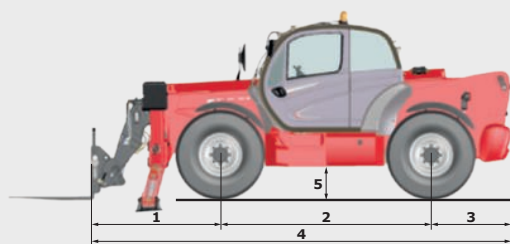
Utilizando sistemáticamente las piezas de recambios originales, usted tendrá la certeza de preservar las prestaciones de su máquina durante largo tiempo.

Su concesionario tiene acceso a un stock de más de 70 000 referencias, disponibles en menos de 24 horas para Europa (48 horas fuera de Europa).



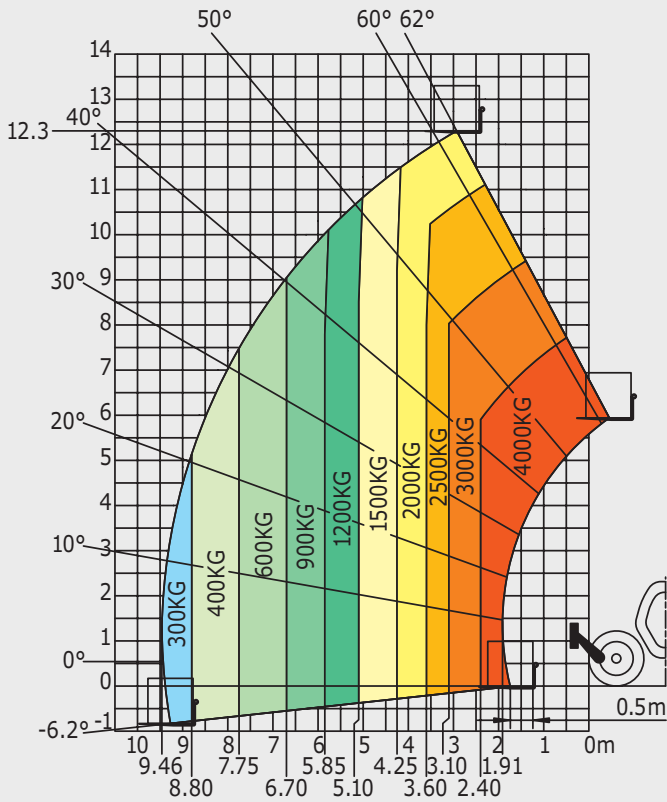
MT1440

	MT 1440	MT 1440 A	MT 1440 H	MT 1440 HA
Elevación				
Capacidad de elevación máx.			4000 kg	
Altura de elevación máx.			13.53 m	
Alcance máx.			9.46 m	
Fuerza de arranque con cuchara			7400 daN	
Tiempo sin carga				
Subida	15.5 s	15.7 s	15.5 s	15.7 s
Descenso	11.6 s	13.3 s	11.6 s	13.3 s
Salida telescópico	16.5 s	19.2 s	16.5 s	19.2 s
Entrada telescópico	11.9 s	14.8 s	11.9 s	14.8 s
Volteo			4 s	
Descarga			4 s	
Neumáticos			400/80-24	
Frenado				
Freno de servicio	freno hidráulico multidisco en baño de aceite en los puentes posterior y anterior			
Freno de aparcamiento	funcionamiento automático - tipo negativo			
Motor				
	PERKINS - STAGE 3B			
Tipo	854E-E34TA			
Cilindrada	3400 cm ³			
Potencia	102 cv/75 kW			
Par máx.	420 Nm - 1400 rev/min			
Inyección	directa			
Refrigeración	por agua			
Esfuerzo de tracción con carga	10700 daN			8000 daN
	convertidor de par			hidrostatica
	4 ruedas motrices			4 ruedas motrices
Transmisión				
Inversor de marcha	pedido electrohidráulico			
Número de relaciones (delantera/trasera)	4/4			3/3
Velocidad de desplazamiento máx. (puede cambiar según la reglamentación aplicable)	25 km/h o 35 km/h			
Modo de dirección	4 ruedas motrices - 3 modos de dirección			
				
Mandos				
	Palanca JSM® multifunción Corte de movimientos peligrosos - Norma EN15000			
Hidráulica				
Bomba	por engranaje con divisor de débito - 170 l/min - 270 bar			
Depósitos				
Aceite hidráulico	135 l			
Carburante	140 l			
Peso sin carga (con horquillas)	10900 kg	11600 kg	10900 kg	11600 kg
Dimensiones				
1. Centro rueda delantera a tablero	1.90 m			
2. Ancho de batalla	3.07 m			
3. Centro rueda trasera a final chasis	1.16 m			
4. Longitud a tablero	6.13 m			
5. Distancia al suelo	0.37 m			
6. Anchura total de cabina	0.89 m			
7. Ancho de centro ruedas	1.96 m			
8. Anchura total	2.37 m			
9. Anchura total (estabilizadores abajo)	3.79 m			
10. Altura total	2.45 m			
Horquillas estándar (longitud x anchura x grosor)	1200 x 125 x 50 mm			
Radio de giro exterior	3.97 m			
Corrector de nivel	+/- 9°			
Giro de tablero (llenado/vaciado)	12°/114°			
Ruidos y vibraciones				
Ruido en el puesto de conducción (LpA)	82 dB			
Ruido en el entorno (LWA)	106 dB			
Vibración en el conjunto manos/brazos	<2.5 m/s ²			

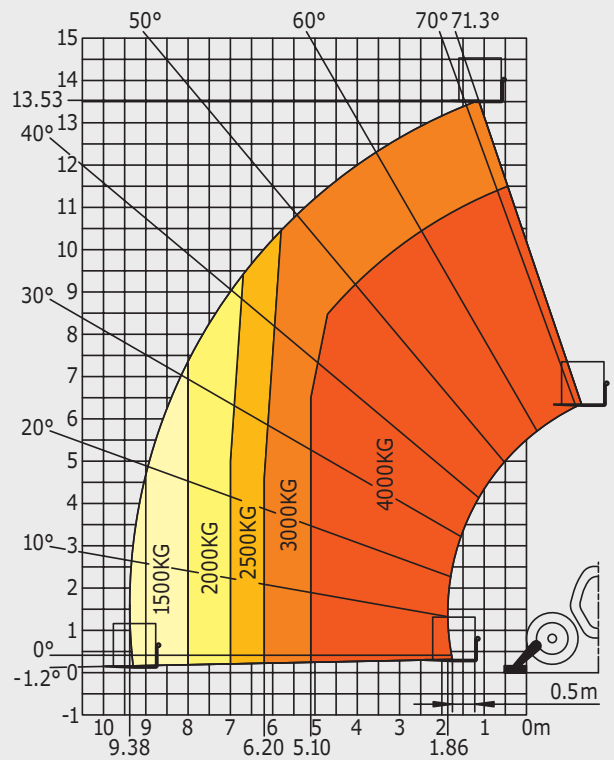


Abaco bajo terreno norma EN1459 B

Máquina sobre neumáticos con horquillas

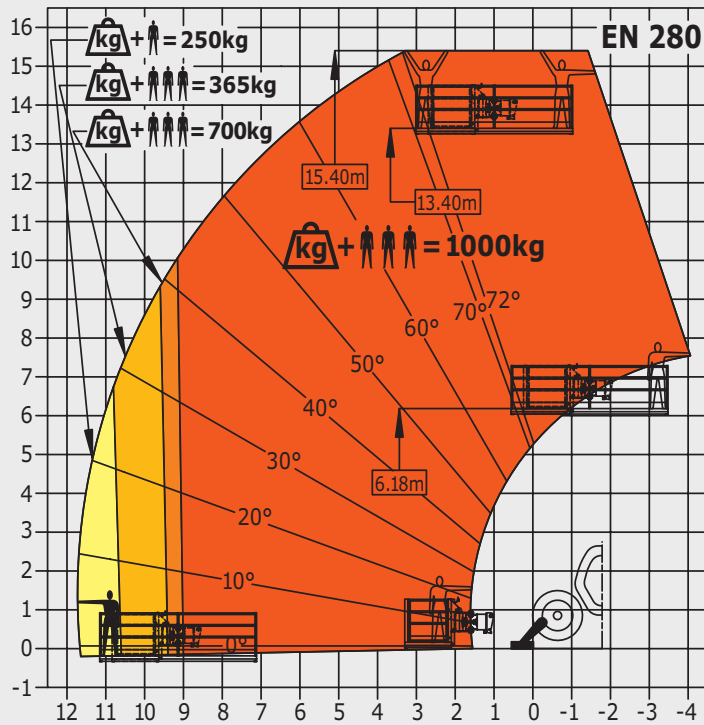


Máquina con estabilizadores con horquillas



Máquina con estabilizadores con plataforma

(versiones MT 1440 A y MT 1440 HA)




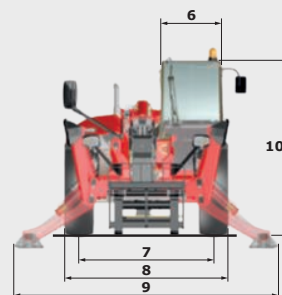
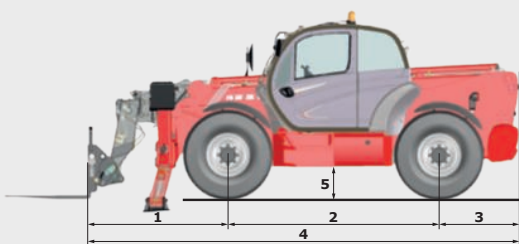
Esta publicación presenta la descripción de las versiones y las opciones de configuración de los productos Manitou que puede escoger como equipamiento. Los equipamientos que recoge este folleto pueden ser de serie, opcionales, o no disponibles según las versiones. Manitou se reserva el derecho, en todo momento y sin previo aviso, de modificar las especificaciones descritas y representadas. El constructor no se hace responsable de las especificaciones de este folleto. Para más información, consulte su concesionario Manitou. Documento no contractual. Presentación no contractual de los productos. Lista no exhaustiva de las especificaciones. Los logotipos y la identidad visual de la empresa son propiedad de Manitou y no se pueden utilizar sin su autorización expresa. Todos los derechos reservados. Las fotografías y esquemas que incluye el presente folleto sólo se presentan para consulta y a título indicativo.

MANITOU BF SA - Sociedad anónima con Consejo de Administración - Capital social: 39.547.824 euros - 857 802 508 RCS Nantes



MT1840

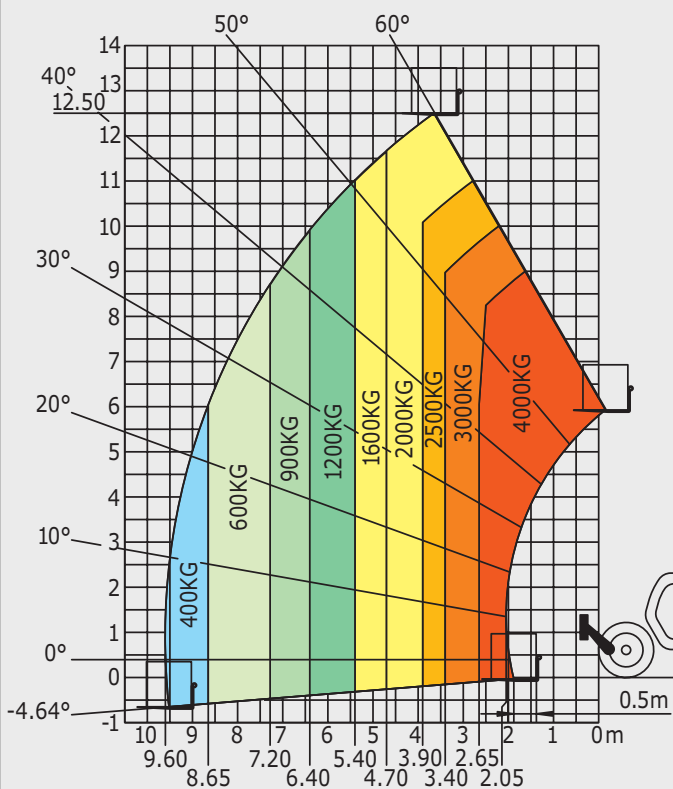
	MT 1840	MT 1840 A	MT 1840 H	MT 1840 HA
Elevación				
Capacidad de elevación máx.			4000 kg	
Altura de elevación máx.			17.55 m	
Alcance máx.			13.08 m	
Fuerza de arranque con cuchara			7900 daN	
Tiempo sin carga				
Subida	17.3 s	18.0 s	17.3 s	18.0 s
Descenso	12.7 s	14.4 s	12.7 s	14.4 s
Salida telescópico	16.1 s	17.9 s	16.1 s	17.9 s
Entrada telescópico	15.6 s	16.5 s	15.6 s	16.5 s
Volteo			5 s	
Descarga			4 s	
Neumáticos			440/80-24	
Frenado				
Freno de servicio	freno hidráulico multidisco en baño de aceite en los puentes posterior y anterior			
Freno de aparcamiento	funcionamiento automático - tipo negativo			
Motor				
	PERKINS - STAGE 3B			
Tipo	854E-E34TA			
Cilindrada	3400 cm ³			
Potencia	102 cv/75 kW			
Par máx.	420 Nm - 1400 rev/min			
Inyección	directa			
Refrigeración	por agua			
Esfuerzo de tracción con carga	10300 daN			7300 daN
	convertidor de par			hidrostatica
	4 ruedas motrices			4 ruedas motrices
Transmisión				
Inversor de marcha	pedido electrohidráulico			
Número de relaciones (delantera/trasera)	4/4			3/3
Velocidad de desplazamiento máx. (puede cambiar según la reglamentación aplicable)	25 km/h o 35 km/h			
Modo de dirección	4 ruedas motrices - 3 modos de dirección			
				
	Palanca JSM® multifunción Corte de movimientos peligrosos - Norma EN15000			
Mandos				
Hidráulica				
Bomba	por engranaje con divisor de débito - 170 l/min - 270 bar			
Depósitos				
Aceite hidráulico	135 l			
Carburante	140 l			
Peso sin carga (con horquillas)	11700 kg	12400 kg	11300 kg	12000 kg
Dimensiones				
1. Centro rueda delantera a tablero	2.04 m			
2. Ancho de batalla	3.07 m			
3. Centro rueda trasera a final chasis	1.16 m			
4. Longitud a tablero	6.27 m			
5. Distancia al suelo	0.42 m			
6. Anchura total de cabina	0.89 m			
7. Ancho de centro ruedas	1.96 m			
8. Anchura total	2.42 m			
9. Anchura total (estabilizadores abajo)	3.79 m			
10. Altura total	2.50 m			
Horquillas estándar (longitud x anchura x grosor)	1200 x 125 x 50 mm			
Radio de giro exterior	4.01 m			
Corrector de nivel	+/- 9°			
Giro de tablero (llenado/vaciado)	12°/114°			
Ruidos y vibraciones				
Ruido en el puesto de conducción (LpA)	82 dB			
Ruido en el entorno (LWA)	106 dB			
Vibración en el conjunto manos/brazos	<2.5 m/s ²			



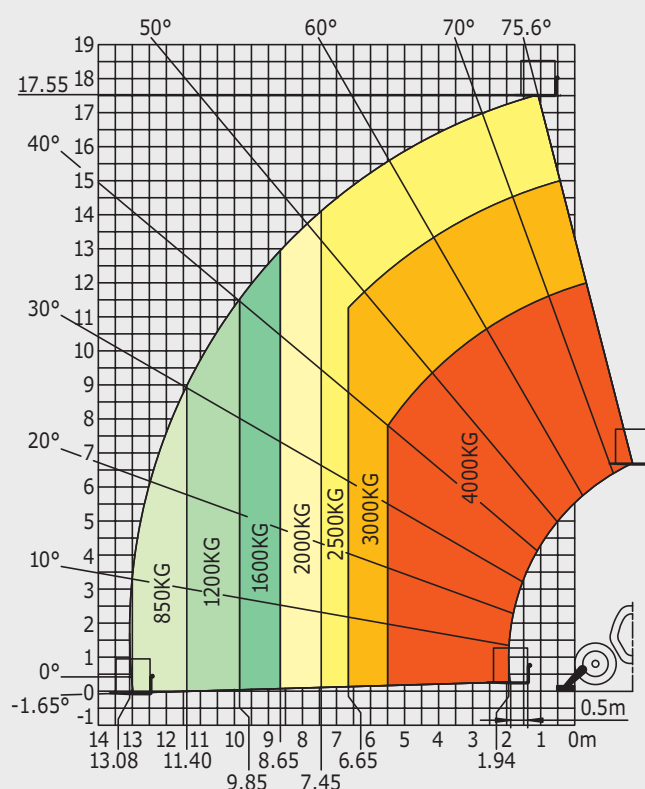
Abaco bajo terreno

norma EN1459 B

Máquina sobre neumáticos con horquillas

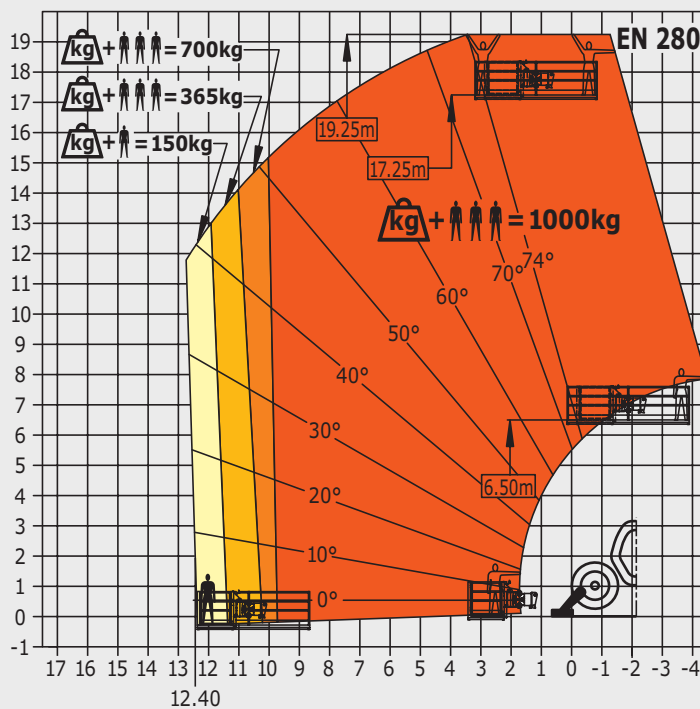


Máquina con estabilizadores con horquillas



Máquina con estabilizadores con plataforma

(versiones MT 1840 A y MT 1840 HA)



Esta publicación presenta la descripción de las versiones y las opciones de configuración de los productos Manitou que puede escoger como equipamiento. Los equipamientos que recoge este folleto pueden ser de serie, opcionales, o no disponibles según las versiones. Manitou se reserva el derecho, en todo momento y sin previo, de modificar las especificaciones descritas y representadas. El constructor no se hace responsable de las especificaciones de este folleto. Para más información, consulte su concesionario Manitou. Documento no contractual. Presentación no contractual de los productos. Lista no exhaustiva de las especificaciones. Los logotipos y la identidad visual de la empresa son propiedad de Manitou y no se pueden utilizar sin su autorización expresa. Todos los derechos reservados. Las fotografías y esquemas que incluye el presente folleto sólo se presentan para consulta y a título indicativo.

MANITOU BF SA - Sociedad anónima con Consejo de Administración - Capital social: 39.547.824 euros - 857 802 508 RCS Nantes



Su concessionario **MANITOU**:



Sede social:
B.P. 249 - 430 rue de l'Aubinière - 44158 Ancenis Cedex - Francia
Tel. : 00 33 (0)2 40 09 10 11 - Fax : 00 33 (0)2 40 09 10 97
www.manitou.com