

MT 835 / MT 1135 / MT 1335

ROZWIĄZANIA DLA BUDOWNICTWA



 **MANITOU**

www.manitou.com

MT 835 / MT 1135 / MT 1335

3 modele do wyboru



MT 835

8 m / 3.5 T



MT 1135

11 m / 3.5 T
Opcja
wyposażenia
w stabilizatory



MT 1335

13 m / 3.5 T



MANITOU SPEŁNIA TWOJE WYMAGANIA OD PONAD 50 LAT...

MANITOU, znana na całym świecie jako jedna z czołowych marek ładowarek teleskopowych, wspiera Twój biznes na **wszystkich rodzajach budów już od 50 lat.**

Nowe modele wszechstronnych ładowarek teleskopowych MT pozwalają na osiągnięcie wysokości roboczych od 8 do 13 m. Modele MT reprezentują **spójną serię** rozwiązań zapewniającą:

- **tożsamą, prostą obsługę** wszystkich modeli – naucz się obsługi jednej maszyny MANITOU, a tym samym poznasz je wszystkie!
- jednolitą konstrukcję maszyn z serii czyli **prosty i tani serwis**
- **kompaktowe rozmiary** o optymalnym udźwigu
- do wyboru napęd: mechaniczny lub hydrostatyczny
- możliwość używania z koszem oraz wieloma innymi osprzętami MANITOU, dzięki czemu seria MT jest tak **uniwersalna i niezawodna na każdej budowie.**

Tym samym maszyny MANITOU to Twój sprzymierzeńcy w **poszukiwaniu prostoty i generowaniu oszczędności.**



PROSTOTA

Prosta **OBSŁUGA** i **UTRZYMANIE**

IDENTYCZNY SPOSÓB UŻYTKOWANIA niezależnie od modelu

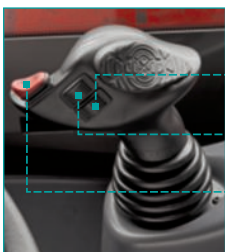
Przestronna i wygodna kabina



Ergonomiczny pulpit

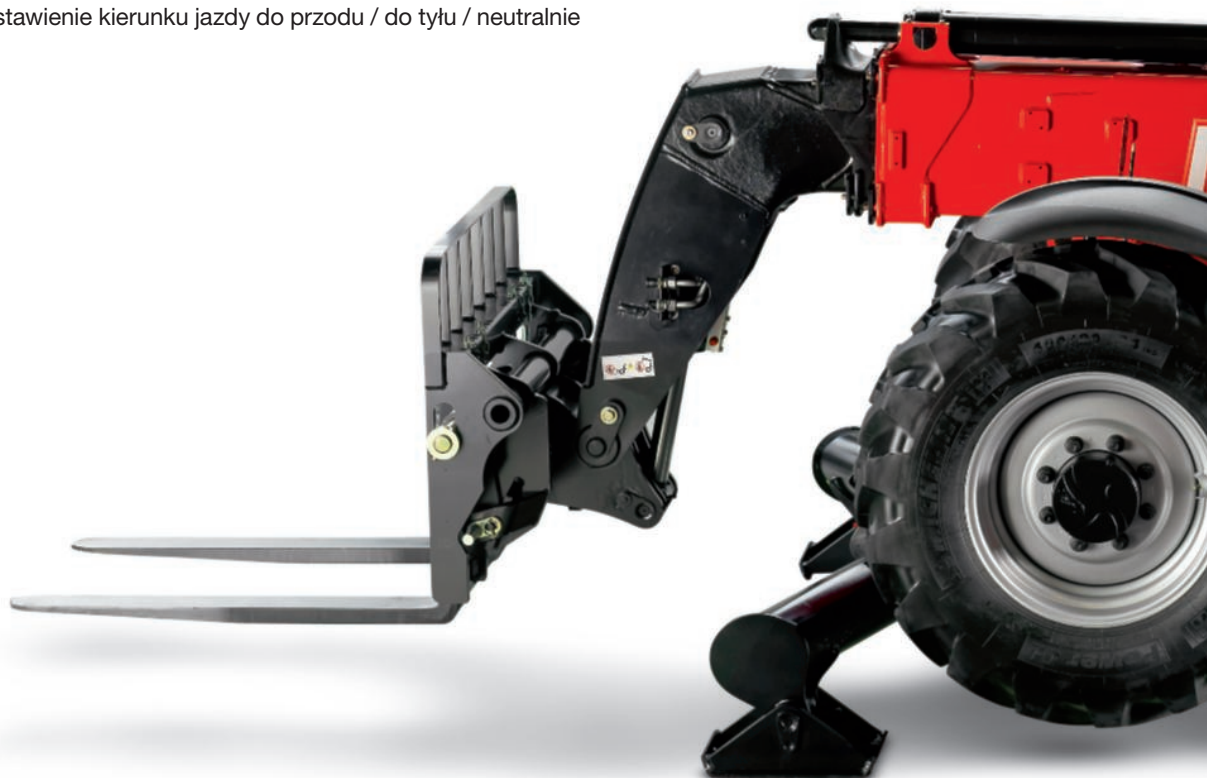


- Zawierający wszystkie potrzebne informacje (zbieżność kół, kąt wysięgnika, poziom paliwa, licznik motogodzin...)
- Wyposażony we **Wskaźnik Obciążenia** dostosowujący się do trzech trybów pracy (z widłami, łyżką lub bez ładunku)



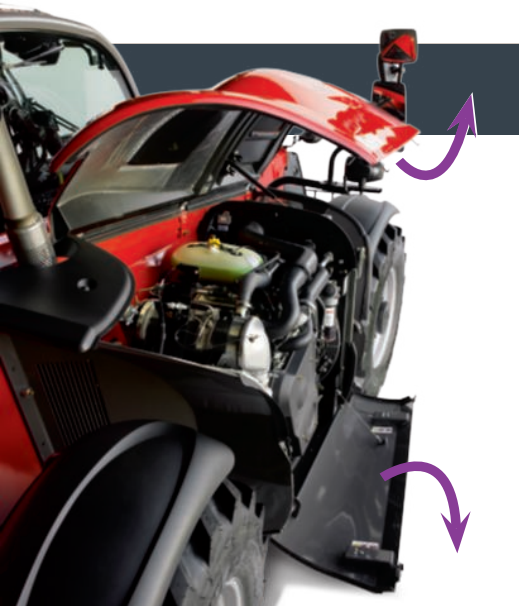
Drążek JSM® : Switch & Move

- Sterowanie działaniem osprzętów
- Sterowanie teleskopem
- Ustawienie kierunku jazdy do przodu / do tyłu / neutralnie



ŁATWA I BEZPIECZNA praca

- Użytkowanie kosza wyposażonego w **automatyczną blokadę cofania** (MT 1135 i MT 1335)
- Regulacja **przepływu hydraulicznego** do sterowania osprzętem
- **Automatyczny hamulec postojowy** ze wspomaganiem ruszania
- **EASY CONNECT SYSTEM** - redukcja ciśnienia na przyłączy hydraulicznym osprzętu
- **Blokowanie nachylenia platformy** z ładunkiem dla większego bezpieczeństwa
- **Kod zabezpieczający** wymagany do uruchomienia maszyny



IDENTYCZNY SERWIS niezależnie od modelu

- Silnik, skrzynia biegów, układ hydrauliczny, kabina i inne elementy maszyn... są jednakowe dla wszystkich modeli.
- **Dzielony przedział silnika** otwierany góra/dół bez konieczności demontażu obudowy oszczędza czas obsługi serwisowej.

PANORAMICZNA KABINA: WIDOCZNOŚĆ 360°

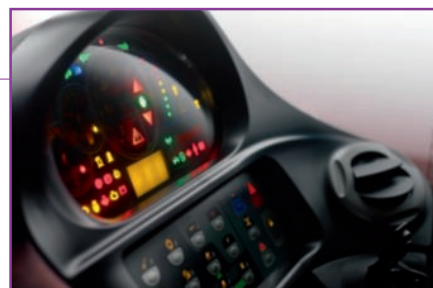


SZYBKI I PEWNY DOSTĘP

szerokie drzwi
i jeden karbowany stopień

SERWIS i DIAGNOSTYKA maszyny

Klarowna analiza stanu maszyny dzięki informacjom wyświetlanym na **wielofunkcyjnym ekranie** pulpitu.



PRODUKTYWNOŚĆ

WYDAJNOŚĆ i OBSŁUGA

Moc102 KM

Silnik nowej generacji
STAGE 3B z filtrem
cząsteczkowym

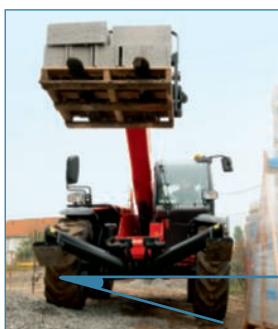


Przekładnia do wyboru

Przekładnia **hydrostatyczna**
lub wyposażona w **zmiennik
momentu obrotowego** do wyboru
dla optymalnego dostosowania do
Twoich przyzwyczajeń w pracy.

Stály napęd na 4 koła

Koła napędowe z hamulcami
na dwóch osiach.



3 wysokości
podnoszenia

8 - 11 - 13 m

1 udźwig nominalny

3.5 T

System niwelacji przechyłów

(w standardzie w modelach: MT1135 i MT 1335) **+/- 10°**



Kompaktowe stabilizatory

(opcja w modelach: MT1135 oraz MT1335)

Stabilizatory w modelach serii MT **mieszczą się w gabarytach maszyny** bez względu na ich pozycję.

Niewielki promień skrętu!

3.85 m



3 tryby jazdy



4 skądne koła do poruszania się w ciasnych przestrzeniach



2 koła napędowe gwarantujące bezpieczeństwo na drodze



tryb kraba idealny w podejściach bocznych

Twoja ładowarka MANITOU to uniwersalne narzędzie...

Dzięki **unikalnemu systemowi mocowania osprzętów** każdą z maszyn MANITOU szybko i łatwo wyposażysz w wybrany osprzęt: widły, chwytaki, łyżki, mieszalniki, wysięgniki, kosze...



...odpowiednie na każdą budowę!

Wszechstronność ładowarek MANITOU umożliwia zaspokojenie najbardziej wymagających potrzeb i aplikacji, generuje oszczędności i prowadzi do optymalizacji czasu pracy i wydajności na budowie. Z MANITOU możesz:

- przenosić ciężkie elementy konstrukcyjne
- realizować prace w trudnodostępnych miejscach
- transportować ładunki sypkie
- pracować z osprzętami umożliwiającymi podwieszenie ładunków
- realizować prace na wysokościach dzięki podwieszeniu platformy dla ludzi

TRANSPORT ELEMENTÓW KONSTRUKCYJNYCH				
Widły	Krótki wysięgnik	Wysięgnik	Wysięgnik z przedłużeniem	Wciągarka

TRANSPORT I DYSTRYBUCJA MATERIAŁÓW SYPKICH		
Łyżka	Łyżka 4x1	Łyżka budowlana

PODNOSENIE OSÓB	
Kosz stały 365 kg	Kosz rozkładany 1000 kg

INNE	
Mieszalnik	Betoniarka





Dofinansowanie producenta do każdej maszyny MANITOU

Zakup ładowarki MANITOU warto zrealizować, korzystając z finansowania fabrycznego MANITOU!

Do Twojej dyspozycji oferujemy zarówno proste rozwiązania finansowe, jak i finansowanie dostosowane do produktywności Twojego biznesu, w tym jego sezonowości. Zapraszamy do kontaktu z opiekunem finansowym MANITOU, który udzieli Ci informacji, jak szybko i bez narażania Twoich finansów skorzystać na inwestycji w sprzęt budowlany. O szczegóły zapytaj dealera.

* Finansowanie fabryczne MANITOU FINANCE dostępne w wybranych krajach, w tym w Polsce.

Umowy serwisowe MANITOU

Skorzystaj z jednej z umów serwisowych MANITOU gwarantujących idealnie dostosowanie do Twoich potrzeb i możliwości finansowych:

- Ciągły monitoring i działania prewencyjne utrzymania maszyn zapewniające stałą gotowość sprzętu do pracy
- Redukcję kosztów serwisu dzięki regularnym wizytom serwisowym

- Dojazd
- Serwis



- Dojazd
- Serwis
- Części zamienne



Przedłużenie gwarancji MANIPLUS

Dzięki MANIPLUS możesz przedłużyć gwarancję sprzętu od 12 do 24 miesięcy.

EASY MANAGER

Łatwe i elastyczne rozwiązanie służące do zarządzania taborem (z lub bez geolokalizacji) celem optymalizacji nadzoru operacyjnego nad maszynami. EASY MANAGER zapewnia:

- monitoring sprzętu w czasie rzeczywistym
- prosty i zoptymalizowany harmonogram pracy oraz działań serwisowych
- funkcje umożliwiające kontrolę i bezpieczeństwo korzystania ze sprzętu



Części zamienne MANITOU

Systematyczne korzystanie z oryginalnych części zamiennych zapewnia utrzymanie zrównoważonej wydajności maszyny. Z MANITOU masz dostęp do ponad 70.000 części dostępnych w ciągu 24 godzin w całej Europie (48 godzin poza Europą).

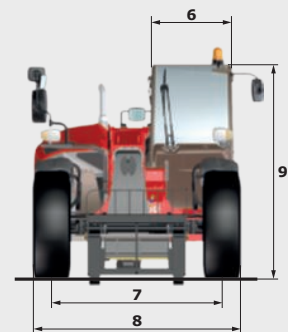
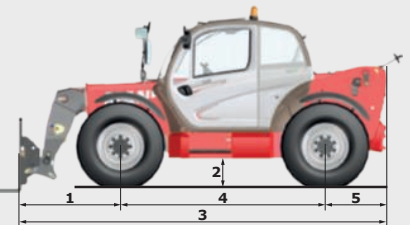
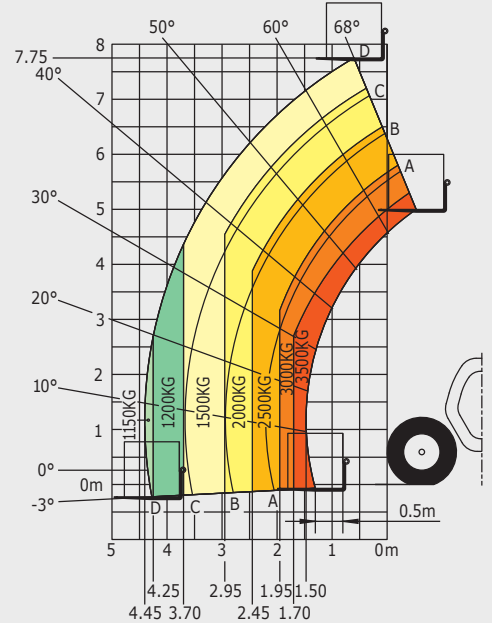


MT 835

	MT 835	MT 835 H
Podnoszenie		
Maks.Udźwig	3500 kg	
Maks.Wysokość podnoszenia	7.75 m	
Maks.Wysięg	4.45 m	
Siła odspajania	6264 daN	
Czas cykli roboczych		
Podnoszenie	6.6 s	
Opuszczanie	6.0 s	
Wysunięcie teleskopu	6.0 s	
Wsunięcie teleskopu	5.6 s	
Nabieranie	3.2 s	
Wywrót	3 s	
Koła	400/80-24	
Hamulce		
Hamulec robocze	Hydrauliczne wielotarczowe w kąpiel olejowej wspomagane, na osi przedniej i tylnej	
Hamulec postojowy	Działanie automatyczne - tryb negatywny	
Silnik		
	PERKINS - STAGE 3B	
Typ	854E-34TA	
Pojemność	3400 cm ³	
Moc	102 KM/75 kW	
Moment maksymalny	420 Nm - 1400 obr/min	
Wtrysk	Bezpośredni	
Chłodzenie	Ciecżą	
Siła uciągu na kołach	8200 daN	6200 daN
Przekładnia		
	Zmiennik momentu obrotowego 4 koła napędowe	hydrostatyczna 4 koła napędowe
Przełącznik biegów	sterowanie elektrohydrauliczne	
Ilość biegów (przód / tył)	4/4	3/2
Maks. prędkość <small>(Może różnić się w zależności od obowiązującego ustawodawstwa)</small>	26 km/h	25 km/h
Tryb kierunkowy	4 koła skrętne - 3 tryby kierunkowe	
Sterowanie		
	JSM® Joystick wielofunkcyjny Przerywanie ruchów niebezpiecznych-Norma EN15000	
System hydrauliczny		
Pompa	pompa zębata dwusekcyjna 125 l/min - 270 bar	
Zbiorniki		
Olej hydrauliczny	175 l	
Paliwo	120 l	
Ciężar bez obciążenia (z widłami)	7200 kg	7300 kg
Wymiary		
1. Zwis przedni	1.49 m	
2. Prześwit	0.41 m	
3. Długość do czoła widel	5.24 m	
4. Rozstaw osi	2.88 m	
5. Zwis tylny	0.87 m	
6. Szerokość kabiny	0.88 m	
7. Rozstaw kół (w osi)	1.87 m	
8. Szerokość całkowita	2.28 m	
9. Szerokość całkowita	2.42 m	
Widły standardowe (dł. x szer. x gr.)	1200 x 125 x 45 mm	
Promień skrętu (koła zew.)	3.85 m	
Obrót karetki (nabieranie, wywrót)	12° / 114°	
Hałas i drgania		
Hałas na stanowisku sterowania (LpA)	82 dB	
Hałas na zewnątrz (LwA)	106 dB	
Drgania na całości ramienia	<2.5 m/s ²	
Drgania na ciele operatora	2 m/s ²	

Wykresy terenowe
norma EN1459 załącznik B

Maszyna na oponach z widłami

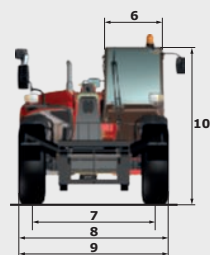
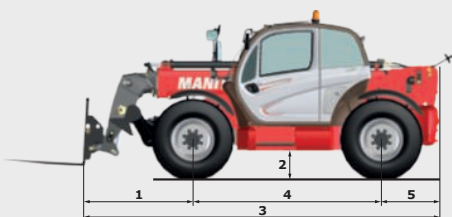


Niniejsza publikacja zawiera opis opcji i konfiguracji produktów, i może różnić się od sprzętu Manitou. Urządzenia przedstawione w tej broszurze mogą być standardowe, opcjonalne lub niedostępne w zależności od wersji. Manitou zastrzega sobie prawo do wprowadzania opisanych i zilustrowanych zmian w specyfikacji w każdej chwili i bez uprzedzenia. Specyfikacja niczym nie wiąże producenta. Aby dowiedzieć się więcej, skontaktować się ze sprzedawcą Manitou. Dokument nie ma charakteru umownego. Prezentacja produktów nie ma charakteru kontraktowego. Wykaz specyfikacji nie jest wyczerpujący. Logo i identyfikacja wizualna firmy stanowią własność Manitou i nie mogą być używane bez zezwolenia. Wszystkie prawa zastrzeżone. Fotografie i rysunki zawarte w niniejszej broszurze służą jedynie do celów porównawczych i stanowią wskazówki.

MANITOU BF SA - Spółka z zarządaniem - Kapitał zakładowy: 39 547 824 euro - 857 802 508 RCS Nantes

MT1135

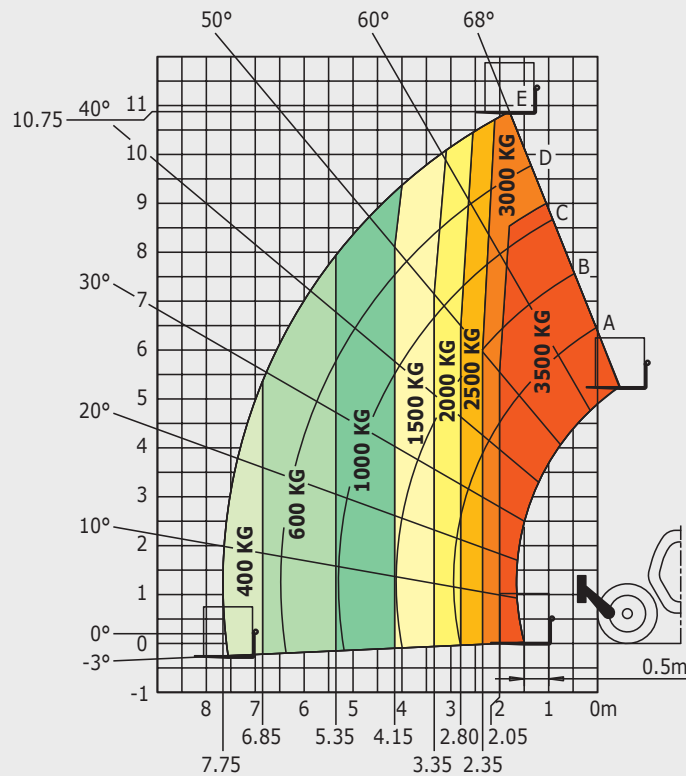
	MT 1135	MT 1135 H	MT 1135 HA
Podnoszenie			
Maks.Udźwig		3500 kg	
Maks.Wysokość podnoszenia		11.05 m	
Maks.Wysięg		7.75 m	
Siła odspajania		6305 daN	
Czas cykli roboczych			
Podnoszenie		8.5 s	
Opuszczanie		7.0 s	
Wysunięcie teleskopu		13.0 s	
Wsuniecie teleskopu		9.0 s	
Nabieranie		3.0 s	
Wywrót		3.0 s	
Koła		400/80-24	
Hamulce			
Hamulec robocze	Hydrauliczne wielotarczowe w kąpielii olejowej wspomagane, na osi przedniej i tylnej		
Hamulec postojowy	Działanie automatyczne - tryb negatywny		
Silnik	PERKINS - STAGE 3B		
Typ	854E-34TA		
Pojemność	3400 cm ³		
Moc	102 KM/75 kW		
Moment maksymalny	420 Nm - 1400 obr/min		
Wtrysk	Bezpośrednia		
Chłodzenie	Ciecżą		
Siła uciążu na kołach	9150 daN		7150 daN
Przekładnia	Zmiennik momentu obrotowego 4 koła napędowe		hydrostatyczna 4 koła napędowe
Przełącznik biegów	sterowanie elektrohydrauliczne		
Ilość biegów (przód / tył)	4/4		3/2
Maks. prędkość (Może różnić się w zależności od obowiązującego ustawodawstwa)	26 km/h		25 km/h
Tryb kierunkowy	4 koła skrętne - 3 tryby kierunkowe		
Sterowanie	JSM® Joystick wielofunkcyjny Przerywanie ruchów niebezpiecznych-Norma EN15000		
System hydrauliczny			
Pompa	pompa zębata dwusekcyjna 125 l/min - 270 bar		
Zbiorniki			
Olej hydrauliczny	175 l		
Paliwo	120 l		
Ciężar bez obciążenia (z widłami)	8800 kg		8900 kg
Wymiary			
1. Zwis przedni		1.60 m	
2. Prześwit		0.41 m	
3. Długość do czoła widel		5.37 m	
4. Rozstaw osi		2.88 m	
5. Zwis tylny		0.89 m	
6. Szerokość kabiny		0.88 m	
7. Rozstaw kół (w osi)		1.87 m	
8. Szerokość całkowita		2.28 m	
9. Szerokość całkowita (przy rozstawionych stabilizatorach)		2.28 m	
10. Wysokość całkowita		2.42 m	
Widły standardowe (dł. x szer. x gr.)		1200 x 125 x 45 mm	
Promień skrętu (koła zew.)		3.85 m	
Korektor przechyłu		+/- 10°	
Obrót karetki (nabieranie, wywrót)		16°/110°	
Hałas i drgania			
Hałas na stanowisku sterowania (LpA)		82 dB	
Hałas na zewnątrz (LwA)		106 dB	
Drgania na całości ramienia		<2.5 m/s ²	
Drgania na ciele operatora		2 m/s ²	



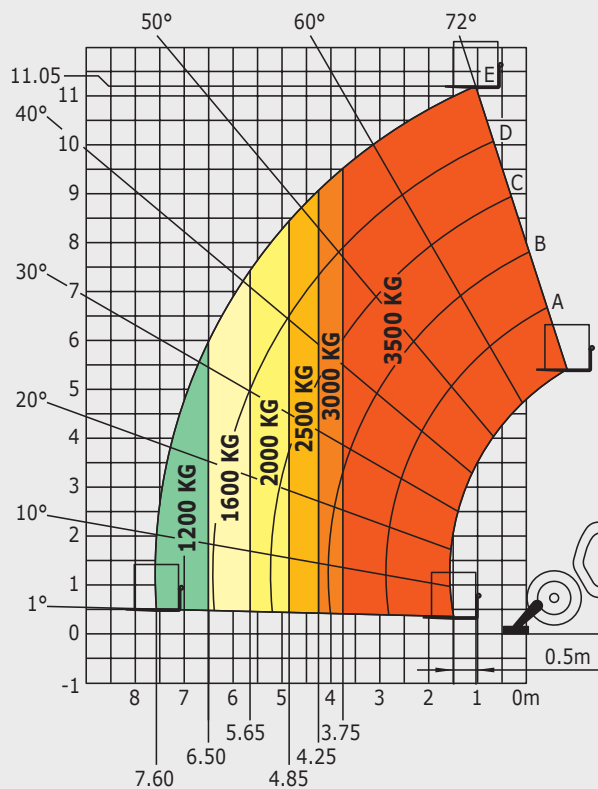
MT1135

Wykresy terenowe
norma EN1459 załącznik B

Maszyna na oponach z widłami



Maszyna na stabilizatorach z widłami

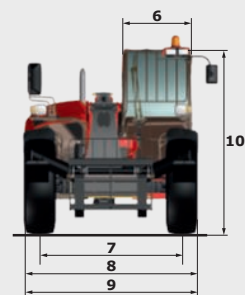
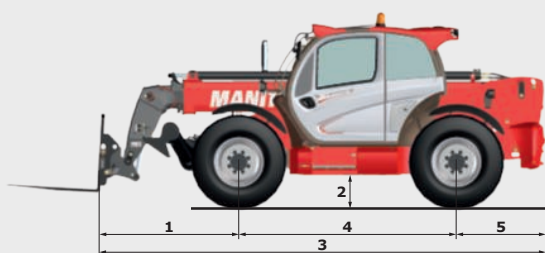


Niniejsza publikacja zawiera opis opcji i konfiguracji produktów, i może różnić się od sprzętu Manitou. Urządzenia przedstawione w tej broszurze mogą być standardowe, opcjonalne lub niedostępne w zależności od wersji. Manitou zastrzega sobie prawo do wprowadzania opisanych i zilustrowanych zmian w specyfikacji w każdej chwili i bez uprzedzenia. Specyfikacja niczym nie wiąże producenta. Aby dowiedzieć się więcej, skontaktować się ze sprzedawcą Manitou. Dokument nie ma charakteru umownego. Prezentacja produktów nie ma charakteru kontraktowego. Wykaz specyfikacji nie jest wyczerpujący. Logo i identyfikacja wizualna firmy stanowią własność Manitou i nie mogą być używane bez zezwolenia. Wszystkie prawa zastrzeżone. Fotografie i rysunki zawarte w niniejszej broszurze służą jedynie do celów porównawczych i stanowią wskazówkę.
MANITOU BF SA - Spółka z zarządem - Kapitał zakładowy: 39 547 824 euro - 857 802 508 RCS Nantes



MT1335

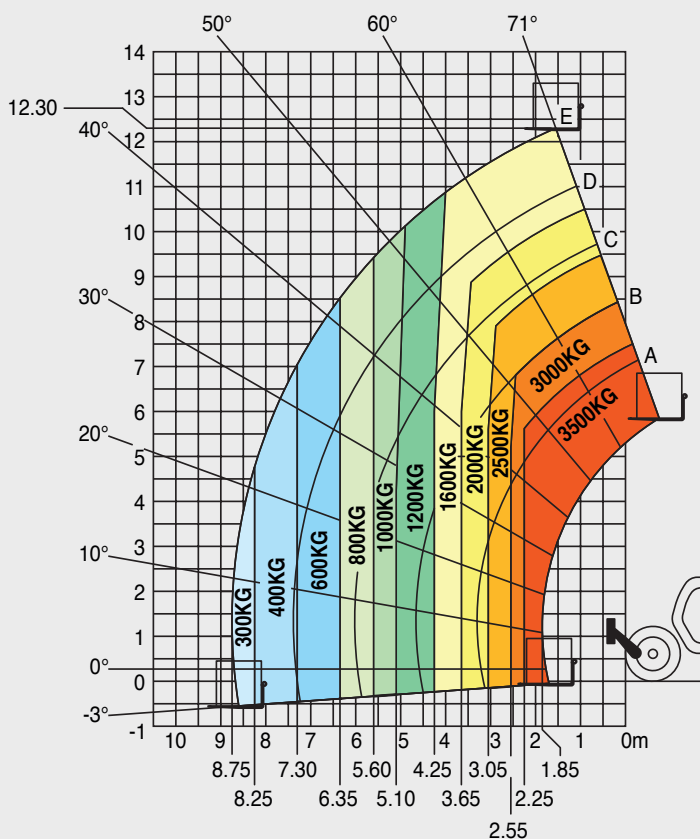
	MT 1335	MT 1335 H	MT 1335 HA
Podnoszenie			
Maks.Udźwig		3500 kg	
Maks.Wysokość podnoszenia		12.55 m	
Maks.Wysięg		8.75 m	
Siła odspajania		6400 daN	
Czas cykli roboczych			
Podnoszenie		9.8 s	
Opuszczanie		8.2 s	
Wysunięcie teleskopu		14.2 s	
Wsuniecie teleskopu		9.7 s	
Nabieranie		2.7 s	
Wywrót		2.8 s	
Koła		400/80-24	
Hamulce			
Hamulec robocze	Hydrauliczne wielotarczowe w kąpeli olejowej wspomagane, na osi przedniej i tylnej		
Hamulec postojowy	Działanie automatyczne - tryb negatywny		
Silnik	PERKINS - STAGE 3B		
Typ	854E-34TA		
Pojemność	3400 cm ³		
Moc	102 KM/75 kW		
Moment maksymalny	420 Nm - 1400 obr/min		
Wtrysk	Bezpośrednia		
Chłodzenie	Ciecżą		
Siła uciążu na kołach	9800 daN		7800 daN
Przekładnia	Zmiennik momentu obrotowego 4 koła napędowe		hydrostatyczna 4 koła napędowe
Przełącznik biegów	sterowanie elektrohydrauliczne		
Ilość biegów (przód / tył)	4/4		3/2
Maks. prędkość (Może różnić się w zależności od obowiązującego ustawodawstwa)	26 km/h		25 km/h
Tryb kierunkowy	4 koła skrętne - 3 tryby kierunkowe		
Sterowanie	JSM® Joystick wielofunkcyjny Przerwanie ruchów niebezpiecznych-Norma EN15000		
System hydrauliczny			
Pompa	pompa zębata dwusekcyjna - 125 l/min - 270 bar		
Zbiorniki			
Olej hydrauliczny	175 l		
Paliwo	120 l		
Ciężar bez obciążenia (z widlami)	9100 kg		9200 kg
Wymiary			
1. Zwis przedni	1.80 m		
2. Prześwit	0.41 m		
3. Długość do czoła widel	5.86 m		
4. Rozstaw osi	2.88 m		
5. Zwis tylny	1.18 m		
6. Szerokość kabiny	0.88 m		
7. Rozstaw kół (w osi)	1.87 m		
8. Szerokość całkowita	2.28 m		
9. Szerokość całkowita (przy rozstawionych stabilizatorach)	2.28 m		
10. Wysokość całkowita	2.42 m		
Widły standardowe (dl. x szer. x gr.)	1200 x 125 x 45 mm		
Promień skrętu (koła zew.)	3.85 m		
Korektor przechyłu	+/- 10°		
Obrót karetki (nabieranie, wywrót)	12°/114°		
Hałas i drgania			
Hałas na stanowisku sterowania (LpA)	82 dB		
Hałas na zewnątrz (LwA)	106 dB		
Drgania na całości ramienia	<2.5 m/s ²		
Drgania na ciele operatora	2 m/s ²		



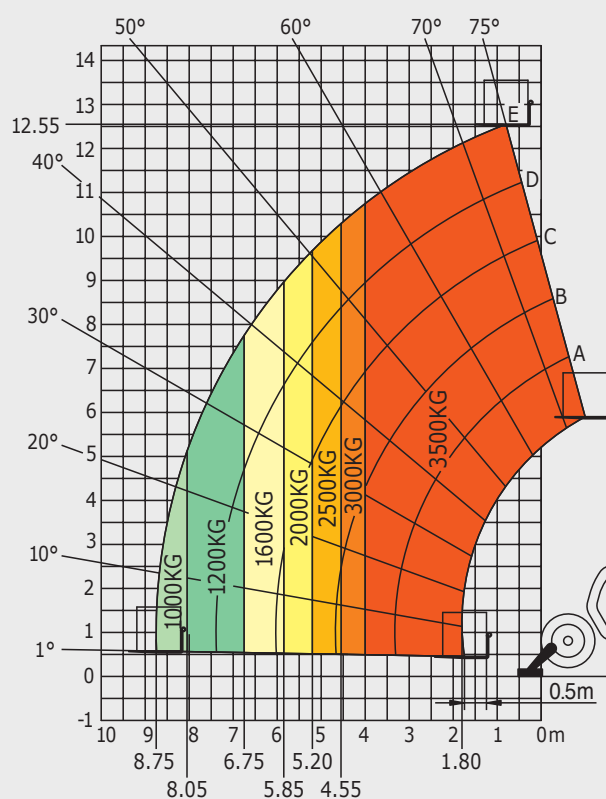
MT1335

Wykresy terenowe norma EN1459 załącznik B

Maszyna na oponach z widłami

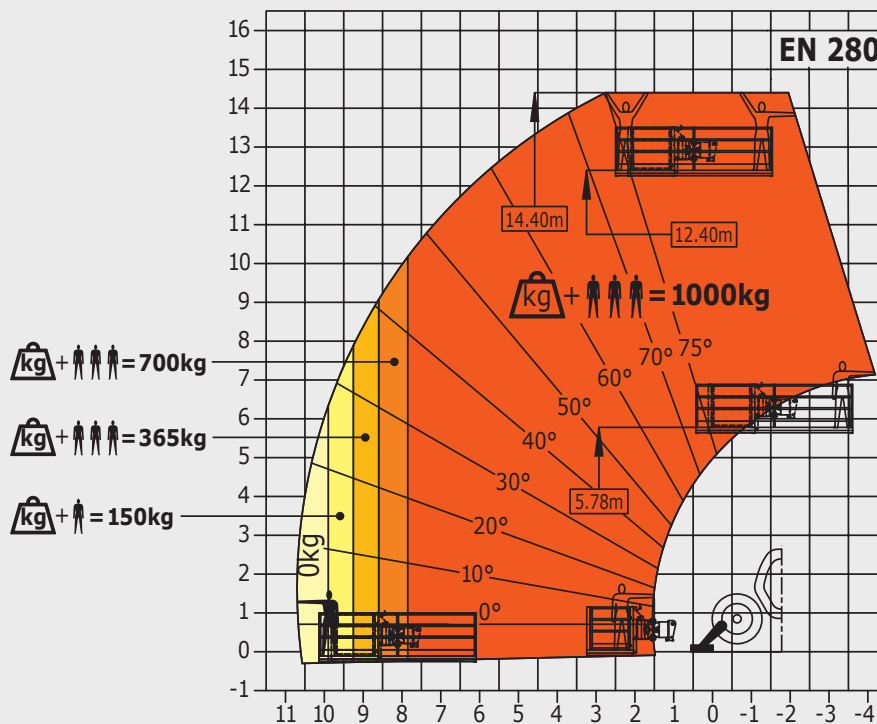


Maszyna na stabilizatorach z widłami



Maszyna na stabilizatorach z koszem

(wersje MT 1335 HA)



Niniejsza publikacja zawiera opis opcji i konfiguracji produktów, i może różnić się od sprzętu Manitou. Urządzenia przedstawione w tej broszurze mogą być standardowe, opcjonalne lub niedostępne w zależności od wersji. Manitou zastrzega sobie prawo do wprowadzania opisanych i zilustrowanych zmian w specyfikacji w każdej chwili i bez uprzedzenia. Specyfikacja niczym nie wiąże producenta. Aby dowiedzieć się więcej, skontaktować się ze sprzedawcą Manitou. Dokument nie ma charakteru umownego. Prezentacja produktów nie ma charakteru kontraktowego. Wykaz specyfikacji nie jest wyczerpujący. Logo i identyfikacja wizualna firmy stanowią własność Manitou i nie mogą być używane bez zezwolenia. Wszystkie prawa zastrzeżone. Fotografie i rysunki zawarte w niniejszej broszurze służą jedynie do celów porównawczych i stanowią wskazówkę.

MANITOU BF SA - Spółka z zarządem - Kapitał zakładowy: 39 547 824 euro - 857 802 508 RCS Nantes



Twój dealer **MANITOU** :



Siedziba główna:
MANITOU Polska Sp. z o.o. Sękocin Stary - ul. Mszczonowska 86 - 05-090 Raszyn
Tel. 22 739 48 20 - Fax 22 739 48 32 - e-mail: info.mpo@manitou.com
www.manitou.com