

# Мобильный строительный кран МК 100/110.

## Быстрый, мощный и надежный.

- + Телескопируемая стрела – радиус действия до 52,0 м
- + Супервертикальное положение стрелы: высота под крюком 68,0 м при вылете 37,2 м
- + Монтаж за 17 минут, выполняемый одним человеком \*



Технические данные	
Максимальная грузоподъемность	8.000 kg
Грузоподъемность на конце стрелы	2.050 / 1.600 kg
Вылет	44,0 / 52,0 m
Высота под крюком	
Башня втянута	25,0 m
Башня выдвинута	33,0 m
Вертикальное положение стрелы 15°	45,7 m
Вертикальное положение стрелы 30°	58,0 m
Супервертикальное положение 45°	68,0 m
Общий вес	60,0 t
Привод /управление	10 x 8 x 10



\* На опорах.

# LIEBHERR

# МК 100 - Highlights



- + Установка стрелы под углом 15°, 30°, 45° в серийном исполнении - также и при втянутой башне
- + Монтаж стрелы в воздухе на большой высоте (> 17,0 м)
- + Удобная траектория монтажа
- + Горизонтальный путь перемещения груза для обеспечения высокой производительности
- + Мощное освещение по время работ в ночной период
- + Плавно перемещаемая по высоте подъемная кабина для оптимального обзора строительной площадки
- + Видеокамера для безопасности работ, проводимых за зданием (опция)
- + Точные, эффективные, высокопроизводительные приводы с частотным преобразователем для достижения максимальной продуктивности работ
- + Отсутствие выхлопных газов и небольшой шум. Идеально подходит для выполнения работ в ночное время и в центральных частях города
- + Автономная работа от экономичного, бесшумно работающего дизельного агрегата (48 кВт)
- + Распределители тока 1x 32 А, 2x 16 А, 3 штепсельных розетки с защитным контактом на 220 В для строительной площадки и для работы с подключением тока от внешнего источника
- + 2 опоры (8,25 x 8,20 м / 8,25 x 5,95 м)
- + Радиус поворота 3,70 м внутри опоры
- + Активное управление задним мостом при помощи 5-ти программ управления
- + Комфортабельная кабина водителя с хорошим обзором дороги
- + Высокий дорожный просвет для повышенной проходимости
- + Широкие шины для уменьшения износа (14.00 R 25)
- + Интардер в серийном исполнении

- + Простой монтаж с программным управлением, выполняемый одним механиком
- + Максимальный вылет на контурах ограничения
- + Дистанционная диагностика при помощи телесервисной функции Liebherr
- + 8 различных вариантов высоты под крюком в серийном исполнении

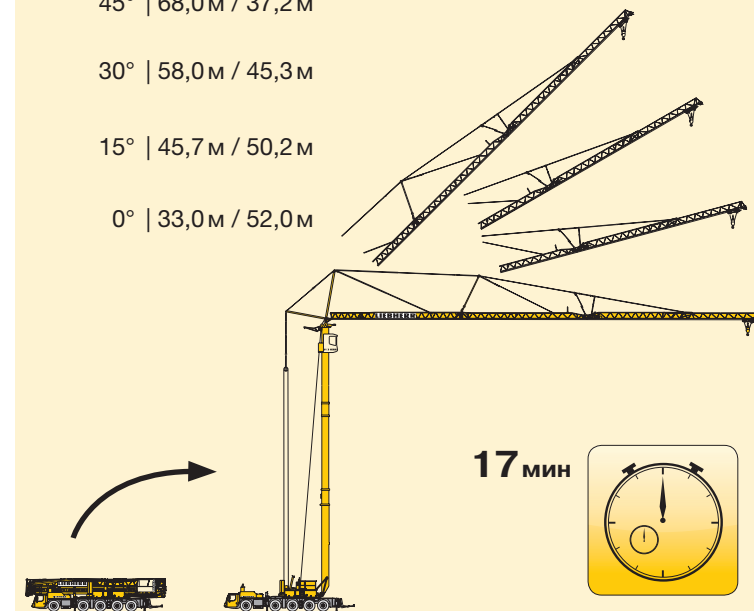
Высота под крюком / Вылет

45° | 68,0 м / 37,2 м

30° | 58,0 м / 45,3 м

15° | 45,7 м / 50,2 м

0° | 33,0 м / 52,0 м



Printed in Germany BK LBC-680-11.09-ru Все данные приведены без обязательств по их соблюдению. Право на внесение изменений сохраняется.

**Liebherr-Werk Biberach GmbH**

Postfach 1663, D-88396 Biberach an der Riß

☎ +49 (0)7351 41-0, Fax +49 (0)7351 41-22 25

www.liebherr.com, E-Mail: info.lbc@liebherr.com