

MINI 12



www.ommelift.dk

OPTIMAL UND KOMPAKT ANHÄNGER-ARBEITSBÜHNE

OMMELIFT Händler in Deutschland:

OMMELIFT



OMMELIFT GMBH
Bayernstraße 35
DE-30855 Langenhagen
Tel. +49 (0) 511 / 978 101-0
Web: www.ommelift.de

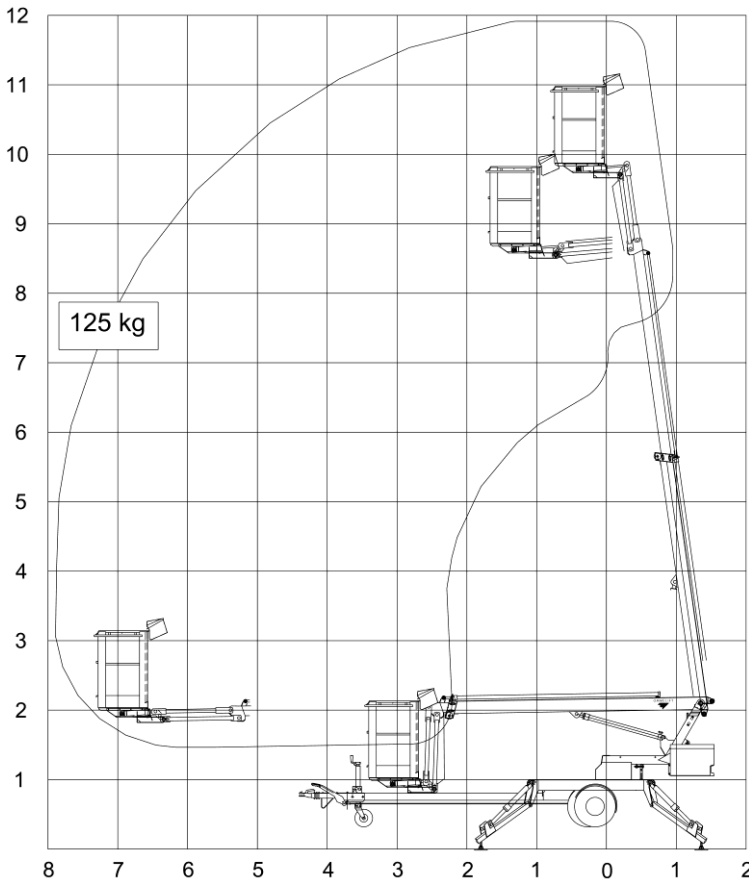
OMMELIFT



Quality since 1906

Mini 12 E

Anhänger-montiert



| Technische Daten: | Mini 12 EJ | Mini 12 EBJ |
|-------------------------|----------------|-------------|
| Max. Arbeitshöhe | 11.90 m | |
| Max. Arbeitsradius | 7.85 m | |
| Max. Korblast | 125 kg | |
| Korbgröße | 0.85x0.7x1.1 m | |
| Drehung | ± 355° | |
| Stromversorgung | 230V/10A | 230V/10A |
| Transportlänge | 6.03 m | |
| Transporthöhe | 1.93 m | |
| Transportbreite | 1.50/0.99 m | |
| Arbeitsbreite | 3.60 m | |
| Gesamtgewicht | 1260 kg | 1260 kg |
| 230 V Anschluss im Korb | + | |
| 2 – Stufen Steuerung | + | |
| Verstellbare Achse | + | |
| Fahrtrieb | O | |

+ standard O Option

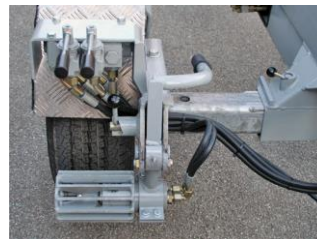
OPTIMAL UND KOMPAKT



Einfacher Transport



Schmal



Fahrtrieb



Fly Jib

- Die Bühne 12 EJ wird von einem 230 V Elektro-Motor über Netzanschluß an 230 V angetrieben. Dieser ist besonders geeignet, wenn kontinuierlicher Betrieb erforderlich ist. 12 EBJ wird von leistungsstarken Batterien, 24 V/139 Ah, angetrieben. Sie kann unabhängig von 230 V Netzspannung arbeiten.
- **Verstellbare Transportbreite:**
Mit der serienmäßig verstellbaren Achse kann die Durchfahrtsbreite auf 99 cm reduziert werden. Sie ist serienmäßig mit hydraulischen Stützen ausgestattet und kann mit Rangierfahrtrieb geliefert werden.
- **Beweglicher Korbarm:**
Das Gerät ist mit einem beweglichen Korbarm ausgestattet, welches das Arbeiten z.B. an Dachvorsprüngen oder anderen schwer zugänglichen Bereichen erleichtert. Der teleskopierbare Hubarm ermöglicht die volle seitliche Reichweite auch im unteren Arbeitsbereich. Der seitliche Überhang bewegt sich bedienerfreundlich innerhalb der Abstützungskontur.