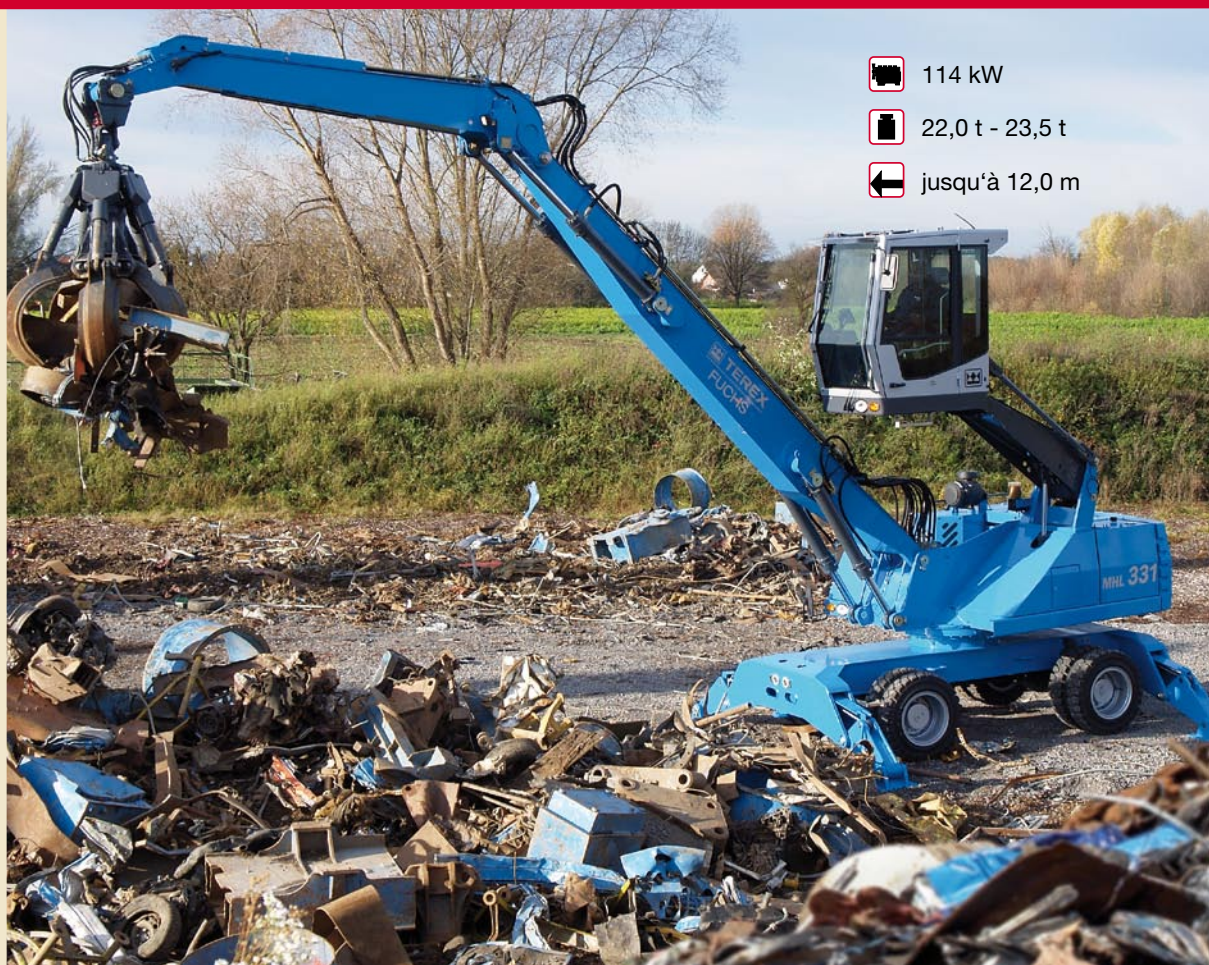


CARACTÉRISTIQUES TECHNIQUES ET INFORMATIONS



-  114 kW
-  22,0 t - 23,5 t
-  jusqu'à 12,0 m



MHL 331 D

MACHINE DE RECYCLAGE

CARACTÉRISTIQUES TECHNIQUES MHL331 D



POIDS DE SERVICE

22,0 t - 23,5 t



MOTEUR DIESEL

MARQUE ET TYPE	Deutz TCD 2012 L06 2V
MODÈLE	Moteur 6 cylindres en ligne
COMMANDE	EMR III
MODE DE FONCTIONNEMENT	Diesel 4 temps, injection directe Common rail, turbocompresseur, intercooler (air-air)
PUISSANCE MOTEUR	114 kW
RÉGIME NOMINAL	2000 min ⁻¹
CYLINDRÉE	6,0 litres
SYSTÈME DE REFROIDISSEMENT	Eau, turbo-intercooler (air-air), vitesse de rotation du ventilateur régulée selon la température
NORMES ANTI-POLLUTION	COM III et EPA Tier III
FILTRE À AIR	Filtre à deux étages avec soupape de sûreté
CAPACITÉ RÉSERVOIR UTILE	300 l



CIRCUIT ÉLECTRIQUE

TENSION DE SERVICE	24 V
BATTERIES	2 x 12 V / 100 Ah / 760 A (selon EN)
SYSTÈME D'ÉCLAIRAGE	1 x Phare H3 sur la tourelle, 1 x phare H3 sur le sol de la cabine, réflecteurs, clignotants
OPTION	Dispositif d'aimantation 13 kW



ENTRAÎNEMENT

Translation hydrostatique entraînée par un moteur à pistons axiaux à réglage progressif, clapet de réglage intégré, 2 vitesses, toutes roues motrices

VITESSE DE TRANSLATION 1ère VITESSE	max. 5 km/h
VITESSE DE TRANSLATION 2e VITESSE	max. 20 km/h
PENTE	max. 50%
RAYON DE BRAQUAGE	7,0 m



ENTRAÎNEMENT DE ROTATION

COURONNE DE ROTATION	À denture intérieure, couronne d'orientation à rangée double
ENTRAÎNEMENT	Réducteur planétaire à 2 niveaux avec freins à lamelles intégrés
VITESSE DE ROTATION TOURELLE	0 - 8 min ⁻¹ en continu
FREINS DE PIVOTEMENT	À commande électrique
COUPLE MAX.	49 kNm



CHÂSSIS

ESSIEU AVANT	Essieu planétaire rigide avec freins à tambours, braquage maxi 28°
ESSIEU ARRIÈRE	Essieu planétaire oscillant avec freins à tambours et blocage d'oscillation
CALAGE	Appui 4 points
PNEUS	8 bandages pleins élastiques 9.00 - 20



FREINS

FREINS DE SERVICE	Hydraulique à monocircuit agissant sur quatre roues jumelées
FREINS DE STATIONNEMENT	Frein à disques à commande électrique situé sur le mécanisme de translation agissant sur les deux essieux



CIRCUIT HYDRAULIQUE

	Hydraulique mobile REXROTH à régulation de la charge maximale et régulation économique du besoin en courant. Radiateur d'huile séparé, vitesse de rotation du ventilateur réglée selon la température. Filtre d'huile hydraulique : Éléments filtrants intégrés au réservoir à intervalle de maintenance de 3000 hs Graissage centralisé
DÉBIT MAXI	380 l/min
PRESSION MAXI	320/360 bars
RÉSERVOIR D'HUILE HYDRAULIQUE	340 l



CABINE

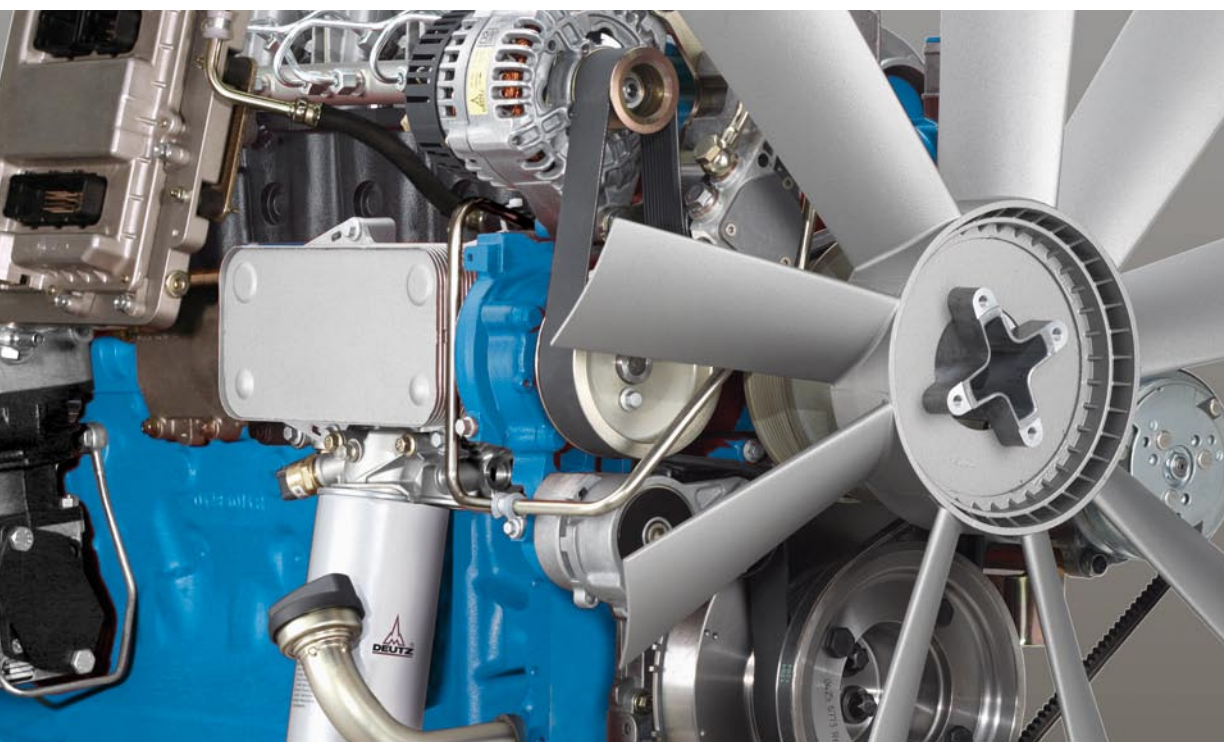
	Cabine : Suspension élastique, à élévation hydraulique continue, hauteur de visibilité jusqu'à 5,20 m, isolation phonique, fenêtre panoramique à vitre anti-chaueur permettant une visibilité optimale, pare-brise équipé d'un store rétractable sous le toit de la cabine, hublot sur le toit de la cabine, vitre coulissante intégrée à la portière de la cabine, colonne de direction inclinable et réglable en hauteur
CHAUFFAGE	Chauffage à eau chaude avec réglage de température progressif et ventilation à 3 vitesses, 4 orifices de dégivrage réglables
SIÈGE CONDUCTEUR	Siège confortable à suspension pneumatique avec appui-tête intégré, ceinture de sécurité et support de vertèbres lombaires, chauffage siège avec fonction climatisation intégrée sur demande. Permet un travail sans fatigue grâce aux multiples possibilités de réglage de la position, de l'inclinaison et du rembourrage du siège par rapport aux accoudoirs et aux manettes de servo-commande
SURVEILLANCE	Instruments de la planche de bord ergonomiques et anti-reflets, écran de fonctions, surveillance de fonctionnement automatique, avertissement et enregistrement en cas de dysfonctionnements, par ex. contrôle de la pression du filtre avec voyant lumineux et désactivation du pilotage, avertissement ou désactivation du pilotage en cas de dépassement des valeurs limites de la température de l'huile hydraulique
DISPOSITIF DE CLIMATISATION	Climatisation automatique
NIVEAU SONORE	(garantie) selon directive 2000/14 EG $L_{WA} = 102 \text{ dB(A)}$

DISPOSITIFS DE SÉCURITÉ

	Pour l'utilisation en levage selon EN 474-5
	Protection de la cabine par limiteur de balancier


HOMOLOGATION OFFICIELLE


	Homologation conforme aux directives CE
--	---





EQUIPEMENT MHL331 D




 MOTEUR	SÉRIE	OPTION
Turbocompresseur	●	
Intercooler (air-air)	●	
Injection directe électronique/ Common Rail	●	
Ralenti automatique	●	
Préchauffage moteur		●
Interface de diagnostic moteur	●	
Commande du ventilateur régulée selon la température	●	

 CHÂSSIS	SÉRIE	OPTION
2 vitesses	●	
Appui 4 points	●	
Appui 4 points à commande séparée		●
Vérin de calage avec vannes de fermeture bilatérales	●	
4 roues motrices	●	
Protection des tiges de piston au niveau du vérin de calage	●	
Semelle de calage 500 x 350	●	
Verrouillage de l'essieu arrière oscillant	●	
Lame additionnelle aux 4 stabilisateurs		●
Teinte personnalisé		●
Freins à tambours	●	
Caisse à outils	●	
Transmission intégrale		●

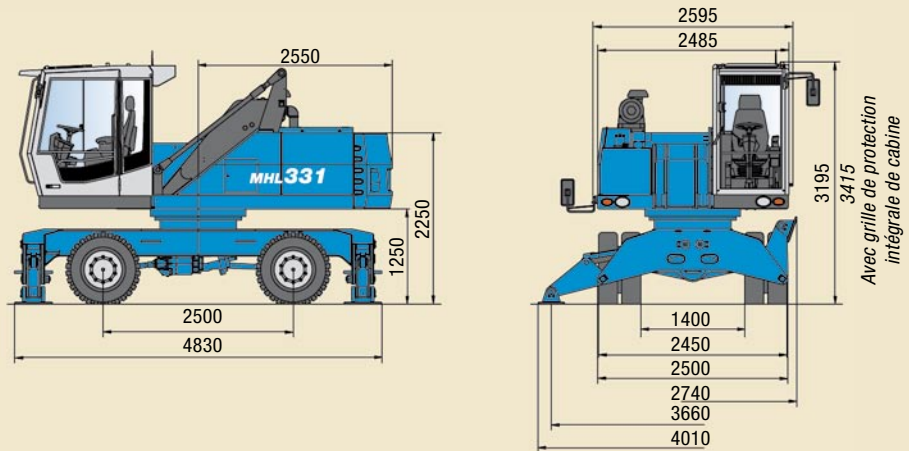
 TOURELLE	SÉRIE	OPTION
Pompe carburant électrique		●
Protection pour phares		●
Capot de maintenance actionné par un vérin à gaz avec protection mécanique	●	
Capots sur radiateurs, verrouillables	●	
Système de refroidissement séparé pour une température extérieure jusqu'à 50°C	●	
Radiateur d'huile séparé avec commande du ventilateur-réglée selon la température	●	
Graissage centralisé automatique	●	
Bip de recul		●
Teinte personnalisé		●
Soupape de vidange rapide sur le réservoir de diesel (livré dans la caisse à outils)	●	
Soupape de vidange rapide sur le réservoir d'huile hydraulique	●	
Soupape de vidange rapide sur le radiateur d'eau	●	
Soupape de vidange rapide sur carter moteur	●	
Ventilateurs réversibles sur le radiateur du moteur et le refroidisseur d'huile hydraulique		●

 CABINE	SÉRIE	OPTION
Lucarne, ouvrante	●	
Siège à suspension pneumatique à appui-tête intégré, ceinture de sécurité et support de vertèbres lombaires	●	
Grille de protection FOPS		●
Grille de protection intégrale de cabine		●
Pare-brise, ouvrant	●	
Pare-brises incassables (LEXAN)		●
Vitres blindées, à l'avant et à l'arrière		●
Système de cabine à élévation	●	
Dispositif de climatisation	●	
Colonne de direction inclinable et réglable en hauteur	●	
Écran multifonctions	●	
Extincteur à poudre		●
Pré-équipement radio		●
Radio cassette		●
Radio CD		●
Gyrophare		●
Vitre coulissante dans la portière de la cabine	●	
Vitrage de sécurité	●	
Chauffage de siège avec fonction de climatisation intégrée		●
Chauffage auxiliaire		●
Dispositif essuie-glace / lave-glace	●	
Dispositif de filtration air pure de cabine		●
Cabine pressurisée		●

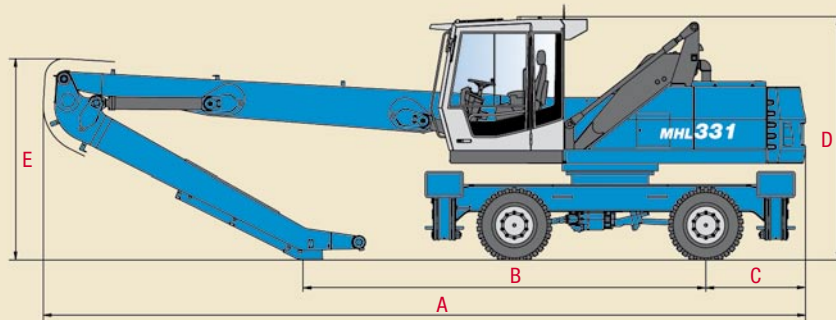
 EQUIPEMENT	SÉRIE	OPTION
Phare de travail sur le sol de la cabine	●	
Phare de travail sur la tourelle	●	
Phare de travail sur le balancier		●
Préchauffage de l'huile hydraulique		●
Limiteur de balancier	●	
Contrôleur du niveau du liquide de refroidissement et de l'huile hydraulique	●	
Dispositif de sécurité contre les ruptures de flexibles au niveau des vérins de flèche		●
Dispositif de sécurité contre la rupture des flexibles au niveau des vérins de balancier		●
Protection anti-impacts sur le balancier	●	
Graissage centralisé de l'axe de balancier au niveau de l'attache rapide	●	
Avertisseur de surcharge / désactivation		●
Phare XENON sur le balancier		●
Phare XENON sur la tourelle		●
Phare XENON sur le toit de la cabine		●
Accouplement à fermeture rapide sur le balancier	●	
Système de filtration de lignes hydrauliques pour outil		●

DIMENSIONS

MHL331 D



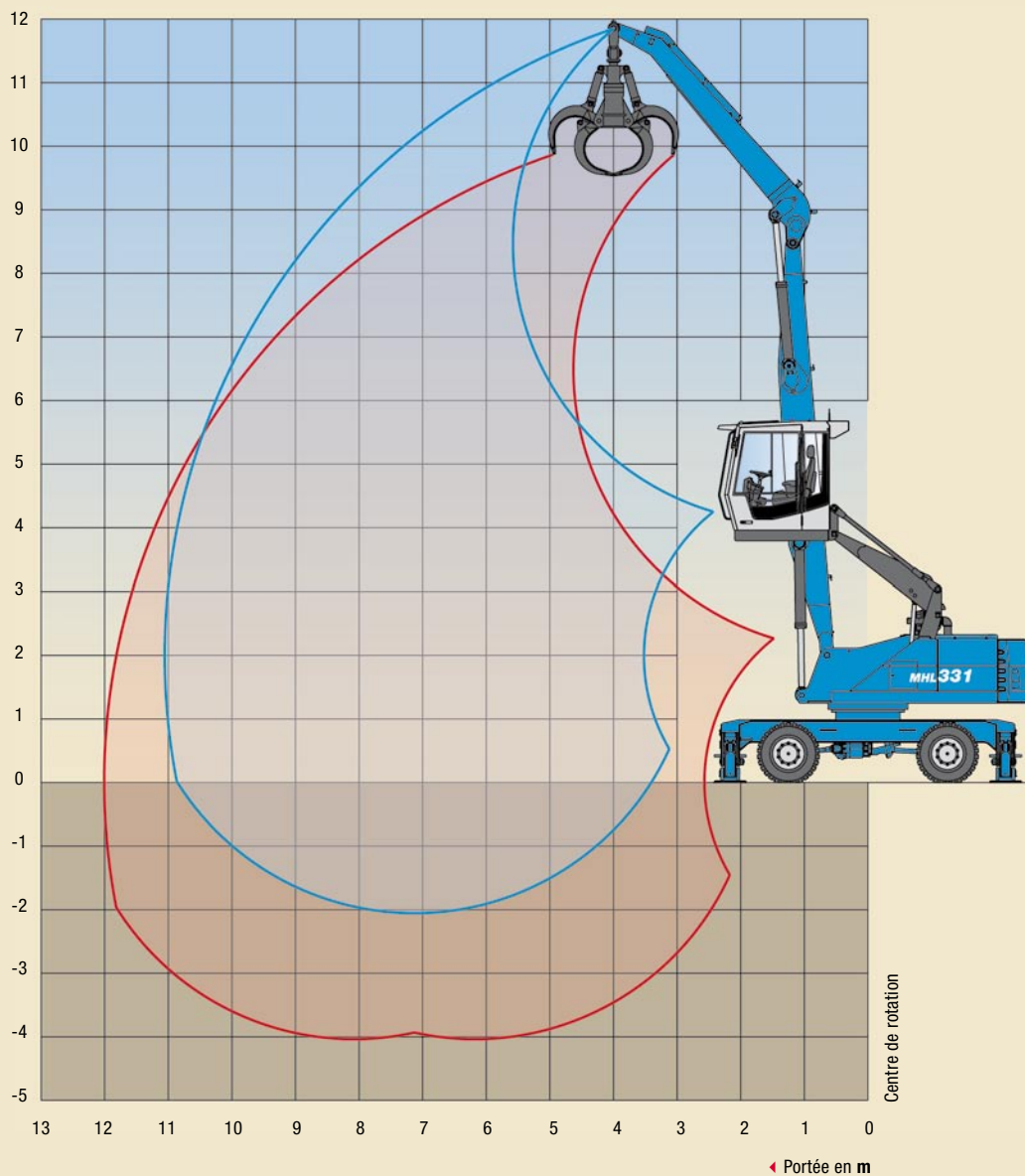
MHL331 D Dimensions de transport



DIMENSIONS	PORTÉE 10,7 m (BALANCIER MULTIFONCTION)	PORTÉE 11,0 m	PORTÉE 12,0 m
A	10.000 mm	9.950 mm	9.900 mm
B	5.140 mm	5.250 mm	4.280 mm
C	1.300 mm	1.300 mm	1.300 mm
D	3.195 mm / *3.415 mm	3.195 mm / *3.415 mm	3.195 mm / *3.415 mm
E	2.700 mm	2.650 mm	3.100 mm

* Avec grille de protection intégrale de cabine

ZONES DE TRAVAIL/CAPACITES DE CHARGE MHL331 D



**Portée 11 m
avec balancier**

Équipement de travail:
Flèche en caisson 6,5 m,
balancier 4,4 m,
grappins multicoques

HAUTEUR m	APPUI CHÂSSIS	PORTÉE m				
		4,5	6	7,5	9	10,5
10,5	non appuyé		(5,2)			
	appui 4 points		5,6* (5,6*)			
9	non appuyé		(5,3)	(3,6)		
	appui 4 points		6,3* (6,3*)	5,6* (5,6*)		
7,5	non appuyé		(5,2)	(3,7)	(2,7)	
	appui 4 points		6,4* (6,4*)	5,7 (5,8*)	4,2 (4,9*)	
6	non appuyé		(5,1)	(3,6)	(2,6)	
	appui 4 points		6,8* (6,8*)	5,6 (6,0*)	4,2 (5,2)	
4,5	non appuyé	(7,5)	(4,8)	(3,4)	(2,6)	(2,0)
	appui 4 points	9,6* (9,6*)	7,6* (7,6*)	5,5 (6,4*)	4,1 (5,1)	3,2 (4,0)
3	non appuyé	(6,8)	(4,5)	(3,3)	(2,5)	(2,0)
	appui 4 points	11,6* (11,6*)	7,4 (8,5*)	5,3 (6,6)	4,0 (5,0)	3,2 (3,9)
1,5	non appuyé	(6,2)	(4,2)	(3,1)	(2,4)	(1,9)
	appui 4 points	10,1* (10,1*)	7,1 (9,0)	5,1 (6,4)	3,9 (4,9)	3,1 (3,9)
0	non appuyé	(5,9)	(4,0)	(3,0)	(2,3)	(1,9)
	appui 4 points	7,0* (7,0*)	6,8 (8,8)	5,0 (6,2)	3,8 (4,8)	3,1 (3,9)
-1,5	non appuyé		(3,9)	(2,9)	(2,3)	
	appui 4 points		6,8 (8,7)	4,9 (6,2)	3,8 (4,7)	

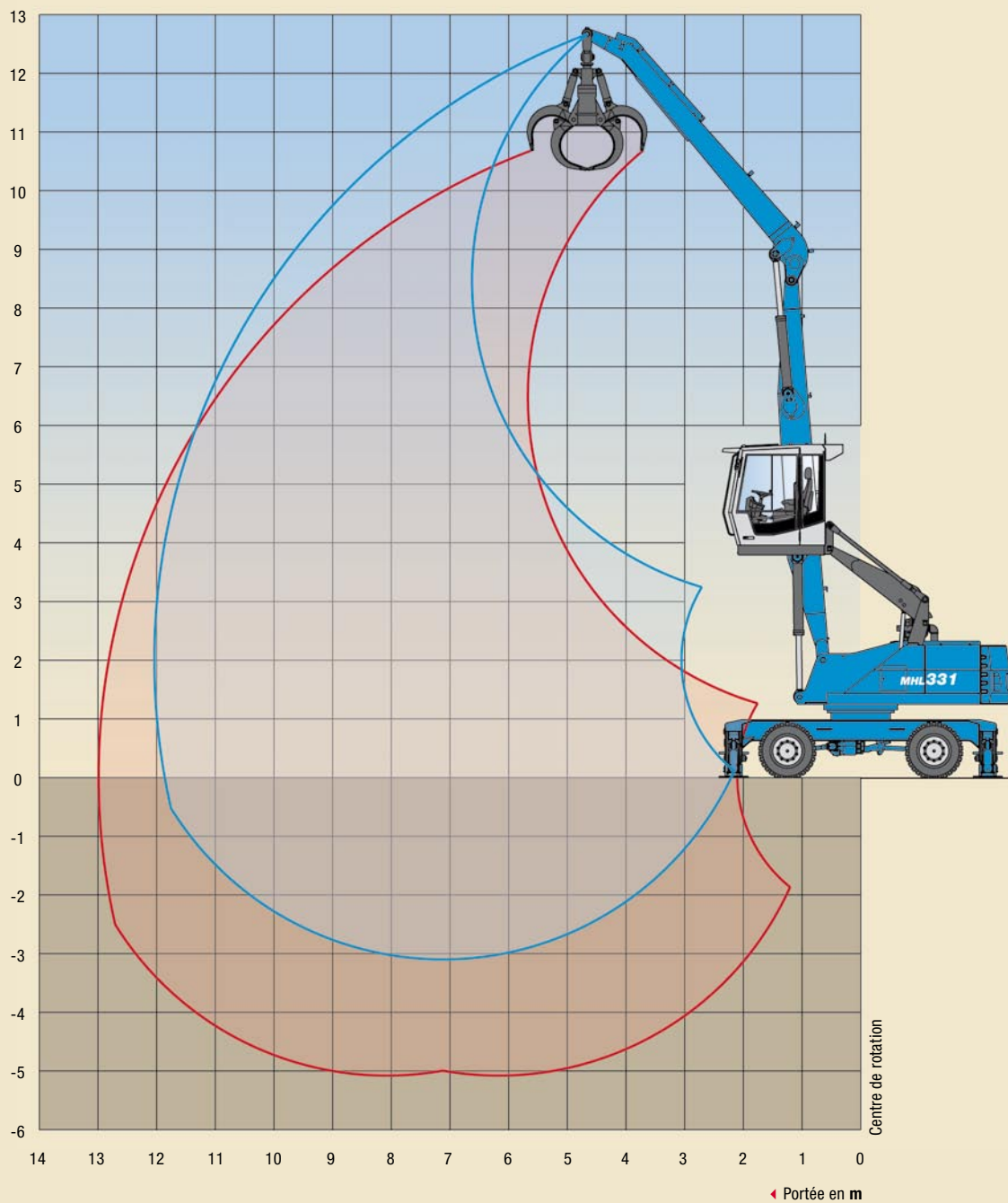
OUTILS DE TRAVAIL RECOMMANDÉS	
CROCHET DE LEVAGE	10 t
GRAPPIN MULTICOQUES TEREX® FUCHS 0,4 m³	Coques ouvertes ou semi-ouvertes
GRAPPIN MULTICOQUES TEREX® FUCHS 0,6 m³	Coques ouvertes ou semi-ouvertes
GRAPPIN POUR MATÉRIAU LÉGER 0,8 m³	Densité en vrac jusqu'à 1400 kg/m³
DISPOSITIF D'AIMANTATION	Dispositif d'aimantation Terex® Fuchs

Les valeurs de charge sont indiquées en tonnes (t). Pression de pompe 360 bars. Conformément à la norme ISO 10567, les valeurs de charge atteignent 75% de la charge statique de basculement ou 87% de la force de levage hydraulique (représentée par *). Sur un sol ferme et plat, elles sont valables pour une zone de pivotement de 360°. –Les valeurs entre parenthèses s'appliquent dans la position longitudinale du châssis. Les valeurs portant la mention „non étayé“ s'appliquent pour les essieux avant et arrière. Le poids des moyens de préhension (grappin, aimant, crochets de levage etc.) doit être déduit des valeurs de charge. Des dispositifs de sécurité contre les ruptures de flexibles au niveau des vérins de flèche conformes aux directives CE sont requis pour l'utilisation des systèmes de levage.

ZONES DE TRAVAIL/CAPACITES DE CHARGE MHL331 D

**Portée 12 m
avec balancier**

Équipement de travail:
Flèche en caisson 6,5 m,
balancier 5,45 m,
grappins multicoques



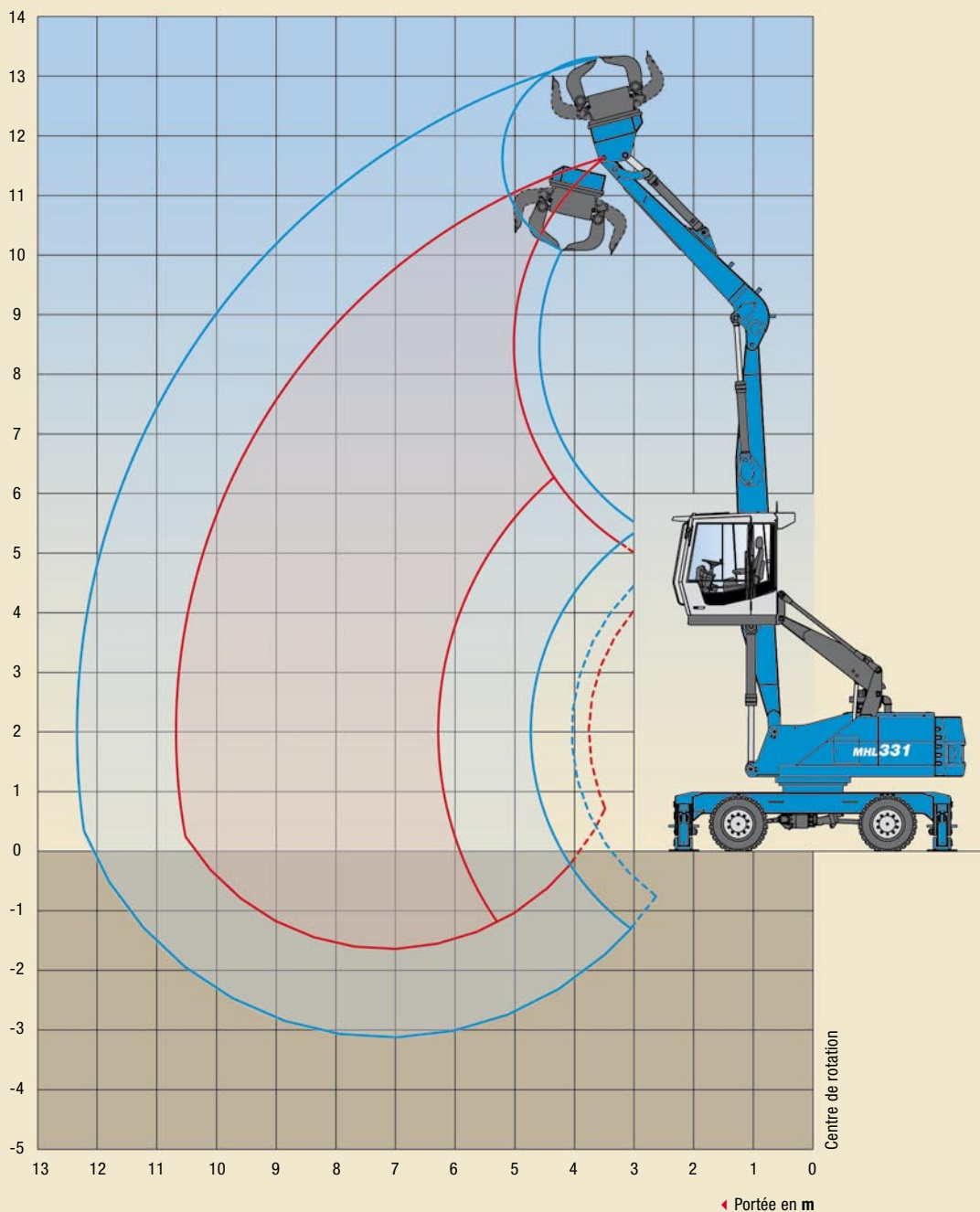
HAUTEUR m	APPUI CHÂSSIS	PORTÉE m					
		4,5	6	7,5	9	10,5	12
10,5	non appuyé			(3,7)			
	appui 4 points			4,3* (4,3*)			
9	non appuyé			(3,8)	(2,8)		
	appui 4 points			5,1* (5,1*)	4,0* (4,0*)		
7,5	non appuyé			(3,8)	(2,8)	(2,1)	
	appui 4 points			5,1* (5,1*)	4,3 (4,8*)	3,1* (3,1*)	
6	non appuyé			(3,7)	(2,7)	(2,1)	
	appui 4 points			5,3* (5,3*)	4,3 (4,9*)	3,3 (4,1)	
4,5	non appuyé		(5,1)	(3,6)	(2,6)	(2,0)	
	appui 4 points		6,6* (6,6*)	5,6 (5,8*)	4,2 (5,2*)	3,3 (4,0)	
3	non appuyé	(7,3)	(4,7)	(3,4)	(2,5)	(2,0)	(1,5)
	appui 4 points	10,0* (10,0*)	7,6* (7,6*)	5,4 (6,3*)	4,1 (5,0)	3,2 (4,0)	2,6 (3,1*)
1,5	non appuyé	(6,5)	(4,3)	(3,1)	(2,4)	(1,9)	(1,5)
	appui 4 points	11,5 (12,1*)	7,2 (8,7*)	5,2 (6,5)	3,9 (4,9)	3,1 (3,9)	2,6 (3,1*)
0	non appuyé	(6,1)	(4,1)	(3,0)	(2,3)	(1,9)	
	appui 4 points	9,2* (9,2*)	6,9 (8,8)	5,0 (6,3)	3,8 (4,8)	3,1 (3,8)	
-1,5	non appuyé	(5,8)	(3,9)	(2,9)	(2,2)	(1,8)	
	appui 4 points	7,4* (7,4*)	6,7 (8,6)	4,9 (6,1)	3,8 (4,7)	3,0 (3,8)	
-3	non appuyé			(2,8)			
	appui 4 points			4,8 (6,1)			

OUTILS DE TRAVAIL RECOMMANDÉS

CROCHET DE LEVAGE	10 t
GRAPPIN MULTICOQUES TEREX® FUCHS 0,4 m³	Coques ouvertes ou semi-ouvertes
GRAPPIN POUR MATÉRIAU LÉGER 0,6 m³	Densité en vrac jusqu'à 1400 kg/m³
DISPOSITIF D'AIMANTATION	Dispositif d'aimantation Terex® Fuchs

Les valeurs de charge sont indiquées en tonnes (t). Pression de pompe 360 bars. Conformément à la norme ISO 10567, les valeurs de charge atteignent 75% de la charge statique de basculement ou 87% de la force de levage hydraulique (représentée par *). Sur un sol ferme et plat, elles sont valables pour une zone de pivotement de 360°. –Les valeurs entre parenthèses s'appliquent dans la position longitudinale du châssis. Les valeurs portant la mention „non étayé“ s'appliquent pour les essieux avant et arrière. Le poids des moyens de préhension (grappin, aimant, crochets de levage etc.) doit être déduit des valeurs de charge. Des dispositifs de sécurité contre les ruptures de flexibles au niveau des vérins de flèche conformes aux directives CE sont requis pour l'utilisation des systèmes de levage.

ZONES DE TRAVAIL/CAPACITES DE CHARGE MHL331 D



**Portée 10,7 m
avec balancier
multifonction**

Équipement de travail:
Flèche en caisson 6,5 m,
balancier 4,0 m,
grappin de tri

HAUTEUR m	APPUI CHÂSSIS	PORTÉE m				
		4,5	6	7,5	9	10,5
9	non appuyé		(5,0)	(3,4)		
	appui 4 points		6,4* (6,4*)	5,0* (5,0*)		
7,5	non appuyé		(4,9)	(3,4)	(2,4)	
	appui 4 points		6,4* (6,4*)	5,4 (5,7*)	4,0 (4,0*)	
6	non appuyé	(7,7)	(4,8)	(3,3)	(2,4)	
	appui 4 points	8,3* (8,3*)	6,8* (6,8*)	5,4 (5,9*)	3,9 (4,9)	
4,5	non appuyé	(7,1)	(4,5)	(3,2)	(2,3)	
	appui 4 points	9,8* (9,8*)	7,5 (7,6*)	5,2 (6,3*)	3,9 (4,8)	
3	non appuyé	(6,4)	(4,2)	(3,0)	(2,2)	(1,7)
	appui 4 points	11,4 (11,8*)	7,1 (8,4*)	5,0 (6,3)	3,8 (4,7)	2,9 (3,7)
1,5	non appuyé	(5,8)	(3,9)	(2,8)	(2,1)	(1,7)
	appui 4 points	7,6* (7,6*)	6,8 (8,7)	4,8 (6,1)	3,7 (4,6)	2,9 (3,6)
0	non appuyé	(5,6)	(3,7)	(2,7)	(2,1)	
	appui 4 points	6,3* (6,3*)	6,6 (8,5)	4,7 (6,0)	3,6 (4,5)	
-1,5	non appuyé			(2,7)		
	appui 4 points			4,6 (5,9)		

Les valeurs de charge sont indiquées en tonnes (t). Pression de pompe 360 bars. Conformément à la norme ISO 10567, les valeurs de charge atteignent 75% de la charge statique de basculement ou 87% de la force de levage hydraulique (représentée par *). Sur un sol ferme et plat, elles sont valables pour une zone de pivotement de 360°. Les valeurs entre parenthèses s'appliquent dans la position longitudinale du châssis. Les valeurs portant la mention „non étayé“ s'appliquent pour les essieux avant et arrière. Le poids des moyens de préhension (grappin, aimant, crochets de levage etc.) doit être déduit des valeurs de charge. Des dispositifs de sécurité contre les ruptures de flexibles au niveau des vérins de flèche conformes aux directives CE sont requis pour l'utilisation des systèmes de levage.

**PURPOSE
BUILT**



COMMANDE AISEE. MULTIPLICITE DES APPLICATIONS.

MHL331 D. Le savoir-faire universel allié à des performances exceptionnelles

Apte à maîtriser les tâches les plus diverses et bénéficiant d'une manœuvrabilité déjà proverbiale, la MHL331 D est parfaitement à l'aise dans les applications de recyclage. Le robuste châssis confère une parfaite stabilité à la machine, lors du déplacement de charges lourdes à une portée pouvant atteindre 12 mètres. Afin de ne rien laisser au hasard du point de vue de la rapidité et de la précision de manœuvre, le moteur et le mécanisme d'orientation sont parfaitement optimisés l'un par rapport à l'autre et les vérins de flèche et de balancier sont pourvus d'un amortissement spécial en fin de course.

La MHL331 D bénéficie des dernières innovations techniques en matière de moteur et de refroidissement. Le système de refroidissement séparé composé d'un ventilateur pour radiateur d'huile à entraînement hydrostatique et de l'intercooler eau/air fonctionnant via visco-embayage garantit d'excellentes performances de refroidissement en fonctionnement silencieux et permet l'utilisation de la machine à des températures ambiantes pouvant atteindre 50°C. Des options telles que le filtre à particules de suie et une cabine étanche équipée d'une ventilation de surpression intérieure de la cabine peuvent être appliquées pour les utilisations dans les entrepôts de triage.

Le moteur Turbodiesel propre et silencieux, développant une puissance de 114 kW, avec régulation EMR-3, satisfait à la norme anti-pollution Tier III (Com III / EPA III) et ne génère qu'un faible niveau sonore et une pollution par les gaz d'échappement minime en cas d'utilisation dans un hall. Terex® Fuchs a également mis l'accent sur l'ergonomie et la sécurité de fonctionnement. La cabine à élévation équipée de vitres panoramiques ainsi que l'écran de fonctions moderne sont garants d'une vue d'ensemble optimale et d'un aperçu instantané des états de fonctionnement. L'équipement de série inclue les éléments de commande à disposition ergonomique et un siège au dossier très confortable.

MHL331 D valable à partir du numéro de machine 1130. 05.2008-F (1.0). Imprimé en Allemagne. Pour tout renseignement supplémentaire, veuillez contacter votre concessionnaire régional ou le service commercial de Terex® Fuchs. Terex® Fuchs se réserve le droit d'améliorer constamment ses produits. Sous réserve d'erreurs et de modifications du produit. Les photos et schémas ne servent qu'à des fins d'illustration. Pour une utilisation correcte de nos produits, il est impératif de consulter la notice de conduite. Une utilisation non conforme aux directives pourrait entraîner des blessures graves, voire mortelles. Terex® Fuchs se réserve le droit de modifier ses tarifs et ses équipements. Seules les conditions de garantie écrites sont retenues. Terex® Fuchs n'accorde pas d'autres extensions de garantie que celles stipulées par écrit.

© Terex Corporation 2008 - Terex est une marque déposée par Terex Corporation aux Etats-Unis d'Amérique et dans de nombreux autres pays.