



270-400 ch | **MF 8700**



**PAR MASSEY FERGUSON**

# Sommaire



**Page 04**  
Nouveau MF 8700 – Puissance et précision en plus



**Page 08**  
MF 8700 – Une efficacité repensée



**Page 14**  
Dyna VT – Une livraison de puissance hors pair pour une productivité sans faille



**Page 20**  
Cabine panoramique – Des petits plus qui font toute la différence



**Page 38**  
Une puissance de 400 ch ultra maniable



**Page 40**  
Débit hydraulique élevé



**Page 42**  
Les opérations les plus exigeantes réalisées avec précision

- 03 Centre d'excellence en matière d'ingénierie et de fabrication
- 04 Nouveau MF 8700 – Puissance et précision en plus
- 06 La nouvelle dimension de la puissance agricole
- 08 MF 8700 – Une efficacité repensée
- 10 MF 8700 – Puissance et efficacité
- 12 Gestion de la puissance moteur
- 14 Dyna-VT – Une livraison de puissance hors pair pour une productivité sans faille
- 16 Dyna-VT – La transmission sans limite
- 18 Confort, sécurité et contrôle
- 20 Des petits plus qui font toute la différence
- 22 Version Efficient : des équipements de pointe pour une précision exceptionnelle
- 24 Version Exclusive : pour les plus exigeants
- 26 La touche de précision en plus
- 28 Des options de guidage pour rester sur la voie des bénéfices
- 30 AgControl™
- 31 TaskDoc™
- 32 AgCommand® : toujours au plus près de vos machines
- 34 Le supplément de traction
- 36 Large empreinte pour une traction maximale avec la nouvelle option de pneumatique Michelin AXIOBIB2
- 38 Une puissance de 400 ch ultra maniable
- 40 Débit hydraulique élevé
- 42 Les opérations les plus exigeantes réalisées avec précision
- 44 Qualité et tranquillité d'esprit
- 46 Intervention facilitée
- 47 L'accompagnement Massey Ferguson
- 48 Pas de frais cachés : formule All Inclusive Massey Ferguson
- 50 Équipements de série et en option
- 52 Caractéristiques

Le site de production de tracteurs Massey Ferguson à Beauvais (France) élu Usine française de l'année en 2016  
L'Usine Nouvelle



# Beauvais,

**France** | Centre d'excellence en matière d'ingénierie et de fabrication



Aujourd'hui, quand on achète un tracteur Massey Ferguson, on s'attend à ce qu'il respecte les dernières normes en matière d'environnement et de fonctionnement. On s'attend à ce qu'il combine le meilleur des technologies actuelles avec le confort, la simplicité, la fiabilité, la qualité et l'optimisation de l'expérience agricole.

Le MF 8700 est conçu et fabriqué au site de production AGCO de Beauvais (France), qui a remporté le prestigieux titre national d'Usine de l'année 2016 organisé par L'Usine Nouvelle, le magazine leader de l'information industrielle en France.

Le site de Beauvais conçoit et fabrique des tracteurs Massey Ferguson de 75 à 400 ch. Il est le premier producteur et exportateur de machines agricoles en France. Le site est également certifié ISO 9001.

L'investissement de 300 millions d'euros au cours des cinq dernières années sur le site de Beauvais a été réalisé dans un but particulier : fabriquer des tracteurs Massey Ferguson conformément aux normes de qualité, de fiabilité et de productivité permettant de garantir la tranquillité d'esprit des propriétaires et des opérateurs de ces machines.

C'est là le point central de notre activité à Beauvais. Nos ingénieurs visionnaires ont l'agriculture qui coule dans leurs veines. Ils travaillent sans relâche dans le but de mettre en place de nouvelles solutions aux défis complexes de l'agriculture d'aujourd'hui et de demain, telles que la technologie de réduction catalytique sélective (SCR) permettant d'économiser en carburant, que nous avons été les premiers à commercialiser. Cela permet d'offrir des tracteurs qui vous aident à développer votre exploitation agricole de façon plus efficace et plus rentable.



Le site couvre **30+ hectares** et dispose de capacités impressionnantes

**2 500+** employés

Le **site de Beauvais** est au cœur de la **RÉUSSITE Massey Ferguson** responsable de la **conception & production** des derniers

**300 millions d'euros** investis sur le site de Beauvais au cours des **5 dernières années**

**915 000+** tracteurs Massey Ferguson ont été fabriqués depuis l'ouverture du site **Beauvais 1** le **22 novembre 1960**

Jusqu'à **100** tracteurs produits par jour

**85 %** de la production expédiée dans **70+** pays

Gamme de puissance de tracteur **75-400 ch**

MF 4700 MF 5700 MF 6700 MF 5500 MF 5700 S MF 7700 MF 8700



# MF 8700

09.02.2017 | 16:26 | 4°C

32%	1740 <small>tr/min</small>	100%
4.2 <small>km/h</small>	4.7 <small>km/h</small>	
0%		



# MF 8700

## Puissance et précision en plus

Le MF 8700 a été pendant de nombreuses années le champion incontesté et le symbole de l'accomplissement de l'ingénierie de Massey Ferguson en matière de qualité, fiabilité, performance et consommation de carburant dans la catégorie des tracteurs de forte puissance. Concevoir son successeur ne fut pas une mince affaire, mais c'est précisément ce qui nous passionne.

Avec le nouveau MF 8700, nous plaçons la barre un peu plus haut. Parmi les grandes innovations, on retrouve les moteurs AGCO Power ultra efficaces, qui délivrent jusqu'à 400 ch permettant une traction impressionnante, avec un rapport puissance-poids imbattable et une empreinte au sol plus légère, une sécurité et un confort à toute épreuve ainsi qu'une gamme complète d'outils de précision contrôlés sur le nouveau terminal de contrôle tactile Datatronic 5 de 9 pouces pour booster davantage la productivité.

La nouvelle série MF 8700 est conçue pour les clients en quête de puissance et de précision, associée à un design unique et une efficacité optimisée.

# 400 ch





Les pratiques agricoles dans le contexte actuel représentent de nombreux défis pour les agriculteurs et les entrepreneurs. Avec l'augmentation de la population mondiale, une demande alimentaire de plus en plus forte, un besoin croissant d'espace ainsi que des conditions climatiques instables avec des fenêtres météo courtes, des machines fiables sont nécessaires.

Nous comprenons ces nouveaux défis et nos ingénieurs gardent une longueur d'avance dans la conception de nos tracteurs. Notre nouvelle série de tracteurs haut de gamme a donc été conçue et fabriquée par des personnes qui connaissent parfaitement la nature de votre activité. Notre vision et notre innovation nous ont permis de fabriquer le MF 8700 pour répondre aux besoins de l'agriculture moderne et ainsi vous accompagner en toute confiance pour les années à venir.

## La nouvelle dimension de la puissance agricole

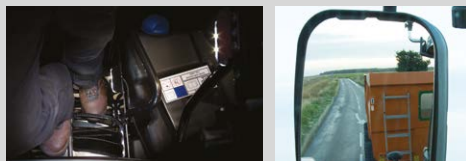
# L'essentiel

- **Les moteurs AGCO Power nouvelle génération** délivrent des niveaux de couple et de puissance imbattables pour un tracteur conventionnel, tout en consommant un minimum de carburant. Associés à une transmission Dyna-VT de pointe à variation continue, efficace, économe et facile d'utilisation, ces tracteurs sont conçus pour supporter les charges les plus lourdes et effectuer les tâches les plus difficiles.
- **Un environnement de conduite hors pair** vous offre tout ce que vous attendez d'un tracteur de cette puissance, et plus particulièrement d'un Massey Ferguson. Une cabine d'exception vous donne le contrôle de cette puissance en vous offrant un confort et des commandes de dernière technologie pour une précision d'opération absolue, heure après heure.
- Massey Ferguson est depuis longtemps **leader dans l'offre de solutions visant à aider les agriculteurs à minimiser leurs coûts d'exploitation**. Les tracteurs MF 8700 perpétuent cet héritage en incorporant le dernier Datatronic 5 ainsi que des équipements pour une agriculture de précision garantissant une information constante et le fonctionnement optimal des outils pour les utilisateurs et les propriétaires.
- Le tout accompagné du **meilleur service après-vente du marché** afin d'assurer que vos machines sont toujours opérationnelles. Les concessionnaires Massey Ferguson proposent des entretiens hors-saison afin de préparer votre machine pour la saison suivante, tandis qu'en cas de panne, ils s'engagent à ce que votre machine soit disponible dans les plus brefs délais.

Déjà une référence dans la catégorie fortes puissances, les principaux composants des tracteurs MF 8700 ont été optimisés et améliorés par rapport à leurs prédécesseurs afin d'établir un nouveau record de performance.

	MF 8727	MF 8730	MF 8732	MF 8735	MF 8737	MF 8740
<b>Moteur</b>	AGCO Power (T4 Final) 8,4 litres, 6 cylindres					
<b>Transmission</b>	Dyna-VT					
<b>Puissance max. @ 1 900 tr/min (ch)</b>	270	295	320	350	370	400
<b>Poids minimum moyen hors carburant (kg)</b>	10 800	10 800	10 800	10 800	10 800	10 800
<b>Rapport puissance-poids minimum (ch/kg)</b>	40	35	33	30	29	27

## MF 8700 – Une efficacité repensée



Nouvelles fonctions du nouveau MF 8700

Nous avons repensé les grandes lignes de la conception et des fonctions de la gamme MF 8700 pour améliorer sa puissance, son confort, son utilisation, son efficacité et sa fiabilité.

### Confort et sécurité à toute épreuve pour une meilleure productivité

- Cabine panoramique, spacieuse et silencieuse avec visibilité à 360°
- Commandes ergonomiques faciles à utiliser
- 2 versions disponibles en fonction de vos besoins.
- Nouveaux feux de travail 18 LED pour le travail de nuit et feux de signature LED
- Nouveau système de freinage pneumatique de série

### Capacité à travailler plus vite avec les outils les plus exigeants

- Relevage arrière d'une capacité extrême de 12 t
- Jusqu'à 6 distributeurs à l'arrière et 2 à l'avant
- Fonction Power Beyond pour les outils les plus exigeants

### Puissance plus efficace pour plus de traction

- Jusqu'à 400 ch : les tracteurs les plus puissants jamais conçus par Massey Ferguson, pour des rendements maximums et des coûts d'exploitation minimums
- Système CYCLAIR conçu pour évacuer rapidement les calories des moteurs AGCO Power 8,4 litres.
- Capacité de traction maximale de 400 ch et empreinte minimale : le MF 8740 est le tracteur à roues de série ayant le plus faible rapport puissance-poids (26,7 kg/ch)



MF 8700





### Nouveau terminal Datatronic 5 : l'intuitivité au bout de vos doigts

- Terminal tactile Datatronic 5 de 9 pouces conçu pour fournir une expérience unique alliant précision et ergonomie
- Nouvelles solutions Auto-Guide™ permettant de faire des économies en réduisant les chevauchements
- Fonction AgControl™ permettant d'ajuster le taux d'application en cours tout en minimisant automatiquement les chevauchements, les sauts et la consommation de produit
- TaskDoc™ pour créer et envoyer des rapports de travail détaillés du champ au bureau en toute sécurité
- Système de télémétrie AgCommand® permettant de gérer l'utilisation et les performances de la flotte

### Transmissions efficaces pour une meilleure productivité

- Transmission Dyna-VT avec gestion de la puissance moteur pour fournir une plus grande puissance en cas de besoin.
- Moteur et transmission : une combinaison parfaite pour maximiser les rendements.

### Choix de pneu idéal pour une traction maximale et une meilleure préservation du sol

Roue arrière de 2,15 m de diamètre pour une traction accrue et un tassement minimum du sol afin de pérenniser la fertilité des sols.

Nouvelle option de pneu Michelin AxioBib 2 avec davantage de crampons en contact avec le sol afin de créer des « mini chenilles » qui allongent l'empreinte de 26 %, répartissent mieux le poids et améliorent la traction jusqu'à 28 %

## Réduction catalytique sélective (SCR)

### Processus de réduction catalytique sélective (SCR) avec catalyseur à oxydation diesel (DOC)

- 01 Les gaz d'échappement sortent du turbocompresseur et entrent dans le DOC.
- 02 Les gaz d'échappement traversent le catalyseur à oxydation diesel (jaune). Le monoxyde de carbone (CO), les hydrocarbures gazeux (HC) et les particules (PM) sont neutralisés ici. Les oxydes d'azote sont alors prêts à réagir avec l'urée.
- 03 Une injection soigneusement contrôlée d'AdBlue® se produit.
- 04 Les gaz qui se sont mélangés à l'AdBlue® quittent le cylindre du DOC pour atteindre le tuyau d'échappement qui inclut le catalyseur.
- 05 Lorsque les gaz traversent le catalyseur, l'oxyde d'azote (NOX) est converti en azote inoffensif et en eau.
- 06 De l'air propre et de la vapeur d'eau sortent du tuyau d'échappement.



- Moteurs AGCO POWER 6 cylindres 8,4 litres délivrant une puissance de 270 à 405 ch.
- Sans entretien, la technologie SCR de 3<sup>ème</sup> génération et l'ensemble des composants sont conçus pour une durée de vie maximale et un entretien minimum afin de faire des économies et de maximiser le temps de fonctionnement de votre tracteur.
- Jeu aux soupapes sans entretien grâce au poussoir hydraulique qui s'ajuste automatiquement, ce qui permet de réduire considérablement les frais d'entretien du tracteur.
- **EGR externe** pour optimiser la consommation de carburant et d'AdBlue®.
- Double turbocompresseur avec wastegate électronique pour **un moteur en permanence gavé en air frais** et une **meilleure réaction du moteur** dans tous les régimes.

# MF 8700

## Puissance et efficacité

Certains disent que se tourner vers l'avenir ne sert à rien. Pour Massey Ferguson et notre bureau d'étude, c'est toujours un challenge passionnant. Mais ce n'est pas tout. Nos ingénieurs ne se tournent pas simplement vers l'avenir, mais souhaitent influencer le futur en offrant des moteurs ultra efficaces et puissants tout en minimisant la consommation de carburant, ce qui permet de faire des économies considérables sur les coûts d'exploitation et de renforcer les engagements du secteur en matière d'environnement.

En 2008, avec AGCO Power, Massey Ferguson est le premier tractoriste à introduire la technologie de réduction catalytique sélective (SCR) en tant que solution ultra simple et sans entretien permettant de respecter les normes les plus strictes en matière d'émissions sans compromettre la puissance et la productivité. C'est aujourd'hui une référence industrielle, et nous sommes toujours les leaders, avec 25 000 tracteurs équipés de cette technologie à travers le monde ! L'impact sur votre activité est très positif : cette technologie vous garantit des économies de carburant.

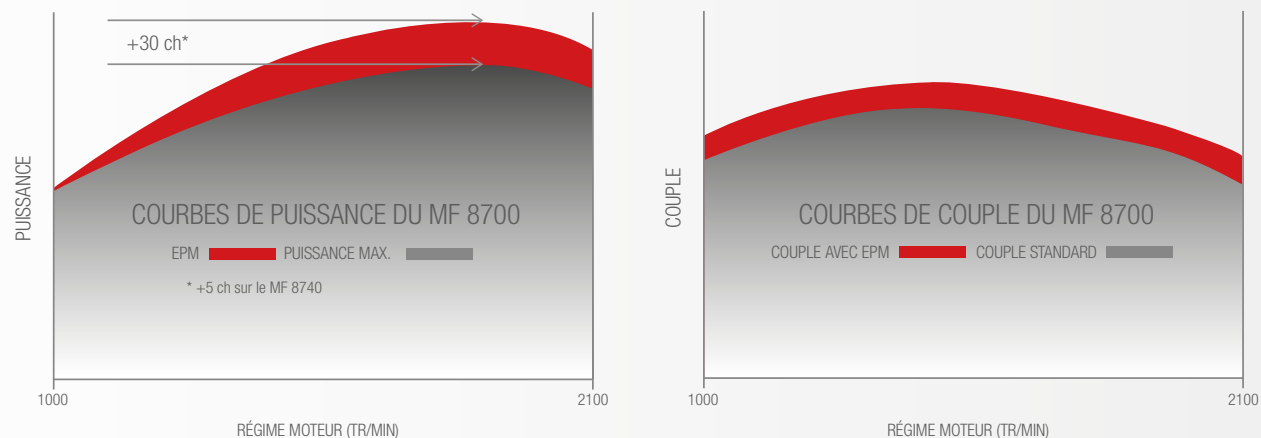
La série MF 8700 est un bel exemple de nos efforts combinés pour améliorer l'efficacité de la technologie d'injection Common rail et répondre aux besoins de chaque propriétaire dans cette catégorie de puissance. Nos développements ont permis de créer le tracteur 6 cylindres Massey Ferguson le plus puissant, qui offre jusqu'à 405 ch grâce à un système d'injection qui calcule précisément le volume de carburant requis à tout moment par le moteur selon la charge soumise au transport, au champ, à la prise de force ou aux applications hydrauliques. Le résultat : une combustion optimale et un moteur plus propre, plus puissant, plus économique et plus fiable qui délivre de hauts niveaux de couple à bas régime. Une combinaison d'excellence.

**L'impact sur votre activité est très positif : cette technologie vous garantit des économies de carburant.**

- Le système de ralenti automatique diminue le régime moteur du tracteur lorsqu'il est à l'arrêt pour **économiser du carburant** tout en réduisant le niveau sonore dans la cabine pour plus de confort au conducteur.
- L'injection Common rail optimisée limite les émissions de particules. Il n'est donc pas nécessaire d'installer un filtre à particules pour respecter les exigences légales relatives à la norme T4 Final. La puissance est toujours disponible à 100 % pour que votre tracteur reste opérationnel et favorise votre activité ainsi que la tranquillité d'esprit et le confort de l'opérateur ; il n'y aura donc jamais de régénération sur cette technologie de moteur et donc jamais de régénération stationnaire pouvant bloquer le tracteur.
- Technologie invisible : tous les composants post-traitement sont intégrés sous le capot de façon à ne pas gêner l'entretien, la visibilité, la garde au sol, la capacité du réservoir de carburant, l'accès et la cabine.
- Circuit de refroidissement efficace et bien pensé avec le système Cyclair, pour que le tracteur ne respire que de l'air frais et **évacue la chaleur du moteur en dehors du compartiment moteur le plus rapidement possible.**



MF 8700



## Gestion de la puissance moteur

### Plus de puissance à votre disposition

Imaginez un tracteur qui répond automatiquement à la charge imposée et qui module l'alimentation en carburant en conséquence pour délivrer plus de puissance lorsque vous en avez le plus besoin. Les tracteurs MF 8700 bénéficient de la gestion de puissance du moteur, qui fournit une surpuissance pour accomplir les opérations de transport et de PDF difficiles. L'électronique avancée du moteur et la gestion de la transmission permettent d'augmenter automatiquement la puissance disponible sous charge ou à vitesse élevée.

L'EPM utilise le système électronique de la transmission qui surveille les conditions de charge et de fonctionnement au sein de la transmission, de la PDF et du circuit hydraulique en fonction de la vitesse d'avancement, de la charge de la

transmission et de l'activation de la PDF. Cette information est ensuite transmise au système de gestion électronique du moteur, qui régule en conséquence la quantité et la distribution de carburant nécessaire.

L'EPM peut générer une puissance supplémentaire de 30 ch. La puissance supplémentaire dans les applications de transport est enclenchée à partir de 15 km/h et devient pleinement disponible à partir de 22 km/h.

En cas de travaux à la PDF ou avec l'hydraulique, la puissance supplémentaire devient automatiquement disponible au-dessus du seuil de 0,1 km/h.



# L'essentiel

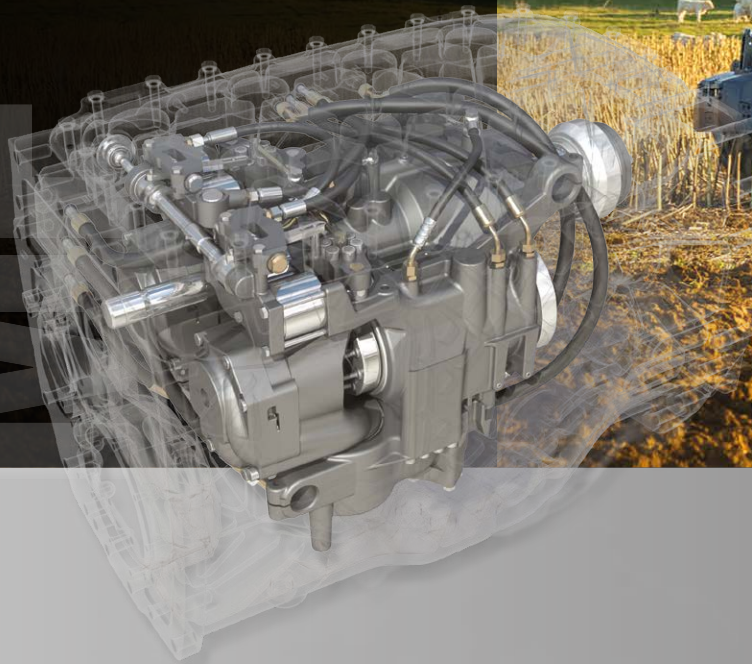
EPM disponible sur toute la gamme de puissance, pas seulement à la puissance max.

Puissance constante élevée entre puissance max et couple max.

Augmentation du couple avec l'EPM actif sur toute la gamme

Consommation de carburant faible et constante entre puissance max. et couple max.

Avec la transmission à variation continue Dyna-VT, nous avons développé un système de transmission de puissance au sol imbattable en termes de facilité d'utilisation et d'efficacité. Nous avons amélioré une transmission déjà éprouvée et affinée de façon à garantir une livraison de puissance sans faille à chaque instant. Son fonctionnement intuitif et simple permet aux opérateurs les moins expérimentés d'en tirer rapidement le meilleur parti et de faire corps avec le tracteur.



# *Dyna-VT* La puissance en continu, le summum de la productivité

Des performances dynamiques, quelle que soit l'application. La transmission Dyna-VT de Massey Ferguson offre une productivité accrue et une précision tout en douceur.

Une fois que vous avez sélectionné le mode dans lequel vous souhaitez conduire le tracteur (via la pédale, avec le levier de l'accoudoir ou même avec le levier Power Control), vous pouvez vous concentrer sur le travail. Il est possible de prédéfinir deux consignes de vitesses et d'optimiser le régime moteur en fonction de la charge. Elles sont mémorisées par le tracteur après l'arrêt pour une utilisation ultérieure, ce qui rend bien moins fatigante toute opération nécessitant un changement de rapport régulier.

La transmission Dyna-VT offre une **précision tout en douceur** avec un passage de 0,03 à 40 km/h à n'importe quel régime moteur, par le biais de deux plages de vitesses. Cela signifie qu'il est toujours possible de parvenir à la bonne vitesse de fonctionnement avec les conditions du moment et l'outil utilisé, et qu'il est toujours possible d'atteindre le régime moteur idéal pour optimiser le rythme de travail et réduire au maximum la consommation de carburant. Le régime moteur et la vitesse d'avancement sont indépendants l'un de l'autre. La vitesse d'avancement peut être instantanément augmentée ou réduite à pleine charge pour optimiser le rendement et la qualité de travail.

Selon le type de tracteur, la transmission Dyna-VT peut être utilisée via le levier en T ou le joystick Multipad situé sur l'accoudoir droit. Il est également possible de varier la vitesse grâce au levier PowerShuttle monté sur la colonne de direction.



## Joystick MultiPad

Le joystick Multipad présent (de base sur la version Exclusive et en option sur la version Efficient) fait partie des atouts offrant un contrôle simple et précis du tracteur en toutes circonstances. Une multitude de fonctions (comme le relevage, l'inversion, les consignes de vitesse, un distributeur, etc...) peuvent être contrôlées d'une main.



## Vitesse mémorisées et Superviseur

Les tracteurs MF 8700 sont équipés d'un « Superviseur » de chute de régime moteur. Le « Superviseur » présente l'avantage de pouvoir régler la chute admissible du régime moteur avant la régulation de la transmission, afin de maintenir la puissance. Les applications PDF, les travaux aux champs, et les applications de transport seront optimisés. Utilisé en association avec C1 et C2, qui définissent une vitesse d'avancement spécifique, le tracteur fonctionne à sa puissance maximale malgré les fluctuations de charge, tout en restant automatiquement à la vitesse enregistrée.



## Levier Power Control simple et multifonction

Le levier Power Control permet une utilisation trois-en-un simple et pratique. L'opérateur peut inverser le sens de marche, sélectionner le point mort ou encore l'Active Stop, tout en gardant sa main droite libre pour actionner le circuit hydraulique d'un outil ou encore le relevage.

\*Selon la réglementation du marché.



## *Dyna-VT*

### La transmission sans limite

#### Les points forts de la Dyna-VT :

- De 0,03 à 40 ou 50 km/h\*
- 40 km/h Super Eco ou 50 km/h\* Eco
- Le choix entre deux gammes de vitesses optimise le couple pour différentes applications
- Mode levier, pédale ou automatique
- Vitesses mémorisées C1/C2
- Le « Superviseur » maximise le rendement en fonction de la charge
- Le système Dynamic Tractor Management (DTM) maintient la vitesse de déplacement définie en ajustant automatiquement la puissance (régime moteur) en fonction de la charge
- Arrêt Actif
- Rendement et confort combinés
- Réglage de la souplesse de l'inverseur
- Réglage de la progressivité de la pédale
- Passage entre les vitesses du régulateur (C1 et C2)
- Fonction neutre à la pédale de frein

\*Selon la réglementation du marché

L'essentie



# MF 8700

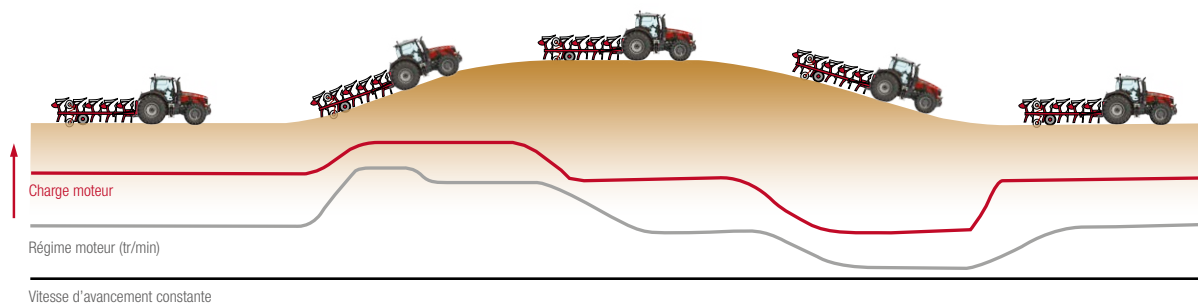
La transmission Dyna-VT est un modèle d'ingénierie de précision. Elle garantit à tout moment productivité, confort total de l'opérateur et optimisation de la consommation de carburant. De plus, les améliorations constantes, comme le système Dynamic Tractor Management (DTM), en font la transmission la plus intuitive du marché.

## La précision en continu

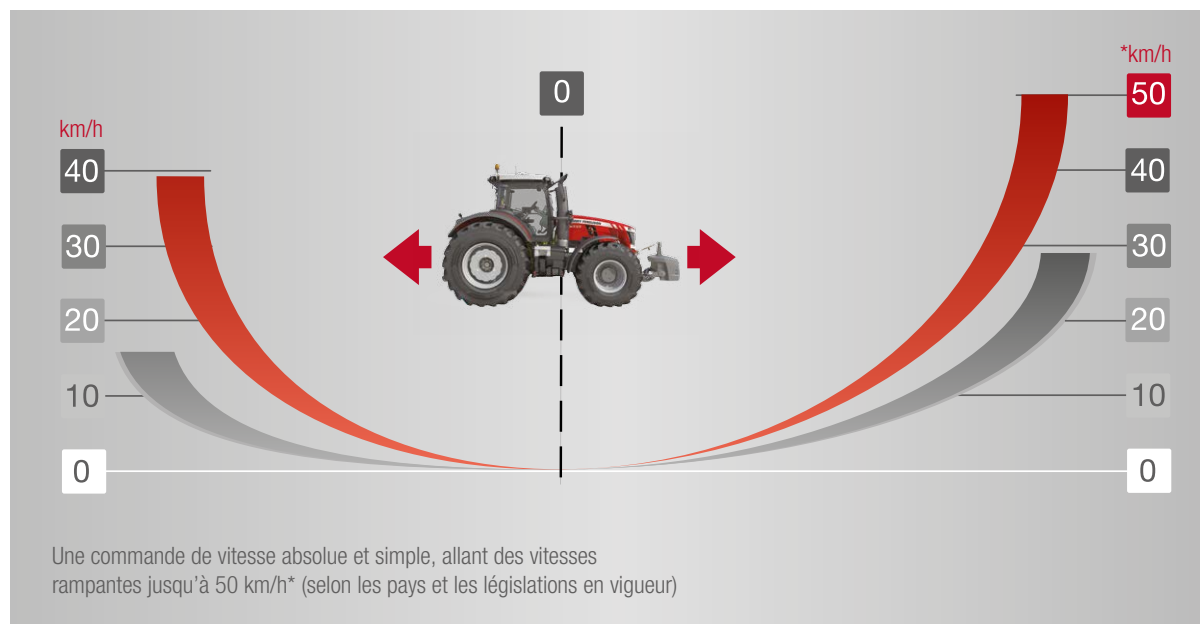
La transmission Dyna-VT est étonnamment simple à utiliser et donne les meilleurs résultats dans toutes les conditions. Il n'y a aucun changement de vitesse, aucune secousse et aucune interruption de traction ou de puissance. L'inverseur Power Control exclusif permet de passer de marche avant en marche arrière et de faire varier la vitesse en toute simplicité.

## Gestion dynamique du tracteur

Lorsqu'elle est activée, la fonction Dynamic Tractor Management (DTM) fonctionne en coordination avec la transmission Dyna-VT, en mode levier ou pédale, pour contrôler automatiquement le régime moteur en fonction de la charge du tracteur, ce qui permet de maintenir la vitesse d'avancement nécessaire tout en gardant le régime moteur au minimum requis. Ce système fonctionne de 1 000 à 2 100 tr/min et l'opérateur peut fixer une limite inférieure et une limite supérieure de la plage. La fonction DTM peut être activée avec un déclencheur tel que la prise de force, le relevage ou l'activation hydraulique. Il en résulte une conduite plus souple et une consommation de carburant réduite.



Système Dynamic Tractor Management (DTM) : lorsque la charge (ligne rouge) varie en fonction des conditions, le système Dyna-VT ajuste automatiquement le régime moteur (ligne grise) pour maintenir la vitesse d'avancement, tout en minimisant la consommation de carburant et le niveau sonore.



Une commande de vitesse absolue et simple, allant des vitesses rampantes jusqu'à 50 km/h\* (selon les pays et les législations en vigueur)

## Confort, sécurité et contrôle

Depuis l'apparition des nouvelles générations de tracteurs, la cabine Massey Ferguson est reconnue pour son excellence, mais la gamme MF 8700 va encore plus loin. Nous avons travaillé dur pour que vous puissiez simplement vous asseoir et profiter des avantages au fil des jours, dans un environnement ultra productif qui allie confort, calme, facilité d'utilisation et qualité.

**Parce que nous savons qu'un opérateur plus productif génère plus de bénéfices pour son entreprise.**

### Une multitude de fonctions conçues pour vous !

Plus un tracteur est équipé, plus le travail est facile et efficace. Un autre domaine dans lequel la gamme MF 8700 se distingue, outre ses nombreux équipements de série, c'est son choix parmi différentes versions de cabines dotées de nombreux équipements pour vous offrir toutes les fonctions dont vous avez besoin.

**Vous pouvez personnaliser votre nouveau MF 8700 à l'image de votre exploitation.**



### Efficient ou Exclusive : la liberté de choisir votre propre espace de travail

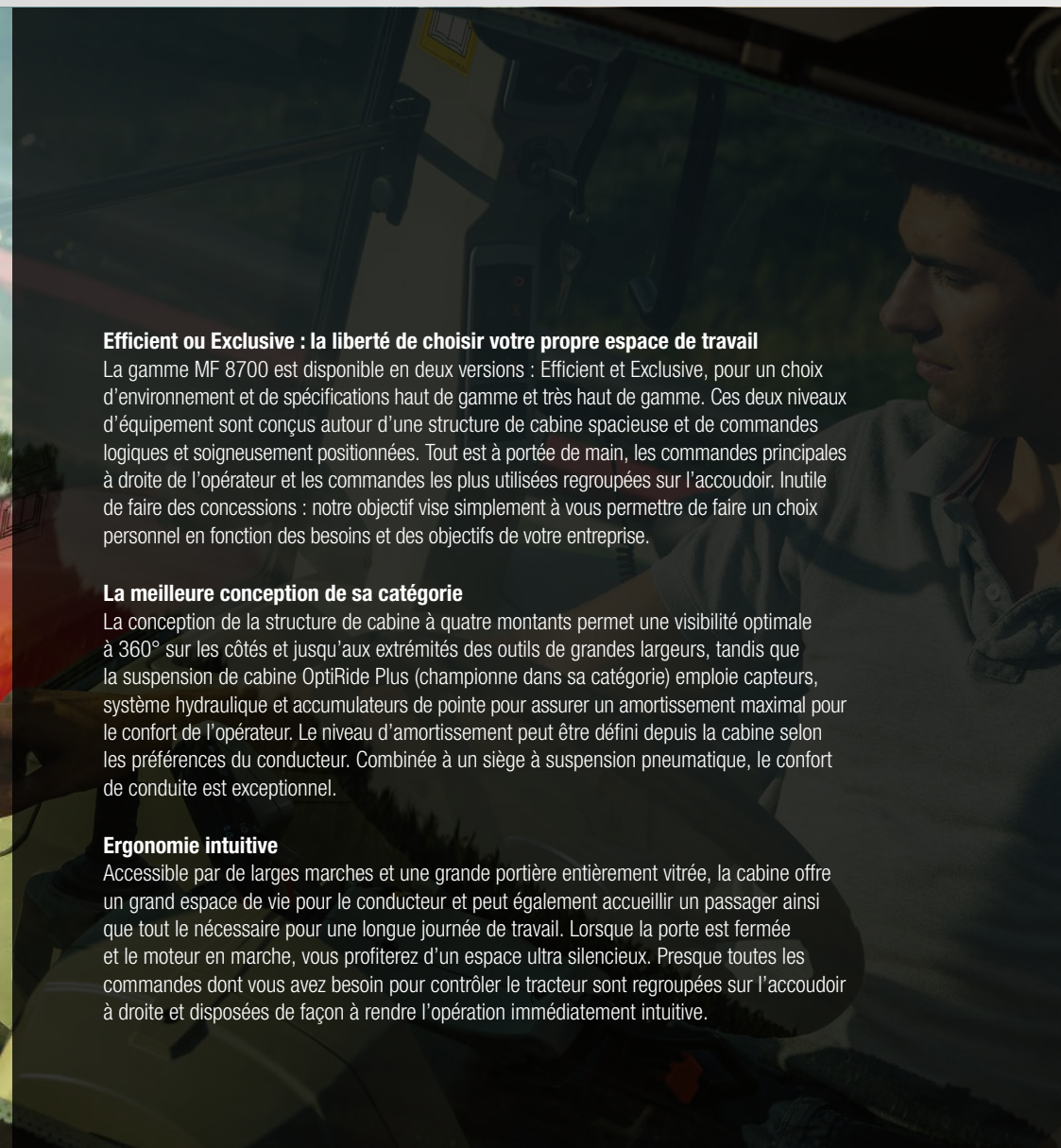
La gamme MF 8700 est disponible en deux versions : Efficient et Exclusive, pour un choix d'environnement et de spécifications haut de gamme et très haut de gamme. Ces deux niveaux d'équipement sont conçus autour d'une structure de cabine spacieuse et de commandes logiques et soigneusement positionnées. Tout est à portée de main, les commandes principales à droite de l'opérateur et les commandes les plus utilisées regroupées sur l'accoudoir. Inutile de faire des concessions : notre objectif vise simplement à vous permettre de faire un choix personnel en fonction des besoins et des objectifs de votre entreprise.

### La meilleure conception de sa catégorie

La conception de la structure de cabine à quatre montants permet une visibilité optimale à 360° sur les côtés et jusqu'aux extrémités des outils de grandes largeurs, tandis que la suspension de cabine OptiRide Plus (championne dans sa catégorie) emploie capteurs, système hydraulique et accumulateurs de pointe pour assurer un amortissement maximal pour le confort de l'opérateur. Le niveau d'amortissement peut être défini depuis la cabine selon les préférences du conducteur. Combinée à un siège à suspension pneumatique, le confort de conduite est exceptionnel.

### Ergonomie intuitive

Accessible par de larges marches et une grande portière entièrement vitrée, la cabine offre un grand espace de vie pour le conducteur et peut également accueillir un passager ainsi que tout le nécessaire pour une longue journée de travail. Lorsque la porte est fermée et le moteur en marche, vous profiterez d'un espace ultra silencieux. Presque toutes les commandes dont vous avez besoin pour contrôler le tracteur sont regroupées sur l'accoudoir à droite et disposées de façon à rendre l'opération immédiatement intuitive.





### Nouveau tableau de bord intégrant le SIS, écran de configuration et d'informations

Un nouveau tableau de bord profilé offre une analyse rapide, claire et intuitive des données d'exploitation, présentées sur un écran couleur de 70 x 52 mm pour le SIS. Non seulement le nouvel écran est 50 % plus grand qu'avant, mais en plus sa résolution est dix fois supérieure. Les graphiques de grande taille rendent la lecture des informations plus facile, quel que soit le niveau de lumière.



### Commandes intuitives

Sur le montant latéral droit, un nouvel agencement des commandes suit la tendance Massey Ferguson en incorporant des modules pour l'utilisation des feux, la sélection de la vitesse de prise de force et la configuration du relevage arrière.



### Les nouveaux rétroviseurs latéraux à angle double

offrent une excellente visibilité à l'arrière et de l'angle mort pour une sécurité renforcée



## Cabine Panoramique





Massey Ferguson a intégré de nouveaux détails pour améliorer la sécurité et le confort de l'opérateur, tels qu'un marchepied escamotable sur le côté droit et de nouvelles mains courantes à divers endroits pour plus de sécurité et faciliter l'accessibilité à l'extérieur du tracteur

## Des petits plus qui font toute la différence

Les excellentes fonctions de la cabine panoramique en font le meilleur espace de travail signé Massey Ferguson en offrant les plus hauts niveaux de confort, de silence, de visibilité, d'espace, d'accès et de technologie. Conçue par Massey Ferguson, cette cabine spacieuse quatre piliers permet aux opérateurs de travailler confortablement en profitant d'une visibilité et d'un contrôle exceptionnels.

Avec sa Génération 2, le MF 8700 continue à donner le meilleur de lui-même en offrant plus de sécurité et un confort à toute épreuve pour l'opérateur. Pour Massey Ferguson, la sécurité de l'opérateur n'est pas une option, c'est pourquoi nous proposons une nouvelle gamme d'équipements de série afin de réduire considérablement le risque d'accident

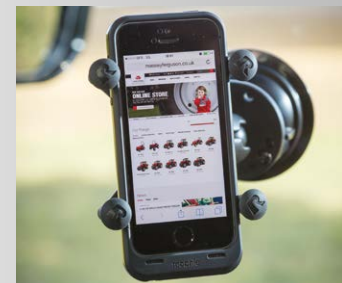


**Des feux LED pour continuer à travailler la nuit comme en plein jour et augmenter ainsi la visibilité et la sécurité grâce à une luminosité exceptionnelle de 44 400 lm**

La cabine du MF 8700 est également dotée de nombreuses fonctions pratiques et confortables, telles que l'éclairage des marchepieds, l'allumage automatique du gyrophare sur la route, l'éclairage différé en fin de journée avec arrêt automatique des feux de travail.



**Supports pour téléphones et tablettes** disponibles en tant qu'accessoires. Des prises supplémentaires pour téléphones et ordinateurs portables sont disponibles.



**Sécurité renforcée sur la route.** Tous les modèles de la série MF 8700 sont équipés de série de systèmes de freinage pneumatique pour les remorques, avec l'option ABS de remorque pour une sécurité à toute épreuve. Un nouveau capteur de pédale de frein satisfait également les nouvelles exigences pour les machines allant à plus de 40 km/h.

# Version Efficient :

## des équipements de pointe pour une précision exceptionnelle



Efficient correspond à la version d'entrée de gamme de la série MF 8700, mais ses atouts n'ont rien de basique. Soucieuse d'offrir une productivité accrue grâce à ses fonctions clés, la version Efficient permet à l'opérateur de travailler plus rapidement, à un niveau supérieur, avec plus de précision et avec les meilleures conditions de confort, d'ergonomie et de fiabilité. Elle fournit tous les éléments clés avec une combinaison de simplicité et de facilité d'utilisation. Toutes les fonctions clés sont ergonomiquement regroupées dans l'accoudoir multifonction.

### Équipements Efficient de série :

- Accoudoir multifonction avec levier en T
- Terminal tactile 9 pouces Datatronic 5
- Inverseur Power Control
- Siège pivotant et chauffant à suspension pneumatique automatique
- Pont avant suspendu QuadLink
- Climatisation à régulation mécanique
- 4 distributeurs électrohydrauliques avec joystick et commandes FingerTIP
- Radar et contrôle de patinage

### Options Efficient :

- Suspension de cabine dynamique OptiRide Plus
- Siège Maximo Evolution
- Climatisation à régulation automatique
- PDF avant et relevage avant intégrés
- SpeedSteer
- Auto-Guide™ avec Go mode
- Système de télémétrie AgCommand®
- Rétroviseurs avec dégivrage et réglages électriques
- PDF 1 000 tr/min Eco
- Accoudoir multifonction avec levier MultiPad



MF 8700



# Version Exclusive :

## pour les plus exigeants



Nos cabines seront toujours confortables, mais nous nous efforçons en plus d'optimiser le confort et le contrôle pour l'opérateur. C'est pourquoi la version Exclusive offre de nouvelles fonctionnalités exceptionnelles qui vous aideront à améliorer votre journée de travail.

La version Exclusive MF 8700 s'adresse aux exploitants d'envergure plus exigeants qui recherchent des fonctionnalités dernier cri qui s'avéreront rentables pour leur activité.

### Les équipements Exclusive de série incluent les éléments suivants :

- Accoudoir multifonction avec levier MultiPad
- Inverseur Power Control
- Pont avant suspendu QuadLink
- Climatisation à régulation automatique
- Suspension de cabine dynamique OptiRide Plus
- Siège pivotant et chauffant à suspension pneumatique automatique
- Rétroviseurs avec dégivrage et réglages électriques
- Terminal tactile 9 pouces Datatronic 5
- Radar et contrôle de patinage
- Relevage avant intégré
- SpeedSteer
- Auto-Guide™ avec Go mode
- Système de télémétrie AgCommand®
- 4 distributeurs électroniques avec joystick et commandes FingerTIP

### Options Exclusive :

- 2 distributeurs arrière supplémentaires
- Prise de force avant intégrée
- 2 distributeurs avant et un retour libre
- PDF 1 000 tr/min Eco





### Datatronic 5

Le terminal tactile Datatronic de 9 pouces est logé de façon à être facilement accessible et visible pour le conducteur. Il est entièrement réglable selon la préférence de l'opérateur pour permettre la visualisation optimale de toutes les fonctions du tracteur



Levier MultiPad

Commande des distributeurs

Vitesses mémorisées C1/C2

Engagement de la prise de force

Activation du régime moteur mémorisé

Inverseur du sens de marche

Engagement de la séquence en fourrière

Mode route/champ

Engagement du joystick ISOBUS

Commandes du relevage arrière

Accélérateur à main

Engagement de la séquence en fourrière

Mémorisation du régime moteur A et B

Commande des distributeurs par joystick avec affectation des fonctions des commutateurs

Affectation des commandes hydrauliques avant

Verrouillage/déverrouillage du système hydraulique

Commande de position du relevage

Commande de distributeur Fingertips

Engagement de la prise de force

Sélection du mode levier ou pédale

Réglage vitesses mémorisées C1/C2

Engagement DTM

# La touche de précision en plus

## Intégration de Fuse™ Technologies



1

Des fonctions regroupées pour optimiser la gestion de votre tracteur comme la transmission, le moteur et le système hydraulique. Sans oublier le remarquable système Dual Control, qui offre un excellent contrôle du relevage arrière et du relevage avant simultanément à l'aide de la même commande. Ce système ajuste également la profondeur du relevage ainsi que celle du chariot de l'outil (charrue semi-portée).



2

**Mode vidéo** – Les images provenant d'une caméra embarquée peuvent être affichées sur l'écran du terminal, ce qui permet au conducteur de contrôler les outils complexes ou tout simplement d'augmenter la sécurité et l'efficacité en marche arrière.



3

**Paramètres de gestion des manœuvres en fourrière** – Le terminal tactile 9 pouces Datatronic 5 est équipé de série du système de gestion automatique en fourrière le plus intuitif, le plus simple et le plus facile à utiliser du marché. Conçu en exclusivité par Massey Ferguson, il fait gagner un temps considérable lors des manœuvres en fourrière, ce qui vous permet de rester concentré sur votre travail et donc d'optimiser sans difficulté vos rendements.

## Datatronic 5

Apparu en 1986, le Datatronic est à présent dans sa 5<sup>e</sup> génération. Il a été reconçu pour offrir une interface plus intuitive à travers un système simple et facile à utiliser améliorant l'efficacité, la productivité et la rentabilité.



Le nouveau Datatronic 5 se compose d'un plus grand écran tactile de 9 pouces avec une interface conviviale et intuitive similaire aux dernières générations de smartphones et tablettes.

La combinaison du nouveau Datatronic 5 avec la technologie Massey Ferguson constitue un atout majeur pour améliorer l'agriculture de précision, pour une agriculture plus rentable et plus durable pour la nouvelle génération d'agriculteurs



4

**Fonction ISOBUS pour un contrôle total de l'outil** – La fonction ISOBUS permet d'afficher le système de contrôle d'un fabricant d'outils sur l'écran du terminal afin de gagner du temps et de l'argent, aussi bien pour les propriétaires que pour les opérateurs, sans besoin d'installer un terminal supplémentaire dans la cabine. Il suffit de brancher l'outil sur la prise ISOBUS du tracteur pour que le système charge automatiquement les menus de fonctionnement et les affiche à l'écran du tracteur. La fonction ISOBUS de la gamme MF 8700 est conforme à la certification AEF (Agricultural Industry Electronic Foundation).



5

**Choix de commande MultiPad pour ISOBUS** – Les outils ISOBUS peuvent être contrôlés directement avec le levier MultiPad. Tout contrôler (tracteur et outil) à partir d'un seul levier est bien plus pratique qu'utiliser différents leviers et affichages. Ce système très polyvalent permet d'enregistrer différents outils à contrôler avec le levier MultiPad, compatible avec tous les outils ISOBUS du parc agricole actuel.



6

**Mémorisation des données et des réglages** – Un nombre illimité de configurations, selon les préférences de l'utilisateur, permet au système d'enregistrer en temps réel les informations concernant la zone travaillée, la consommation de carburant, les heures de travail et bien plus encore. Tous les réglages et les paramètres peuvent être stockés sur le terminal Datatronic afin d'en conserver une copie en sécurité. Une fonction exclusive du terminal Datatronic consiste à pouvoir enregistrer les réglages du tracteur, de les stocker et de les mémoriser pour trouver les derniers réglages utilisés sur un tracteur. L'opérateur peut enregistrer tous ses réglages pour être opérationnel à 100 %. Tous ces réglages peuvent être partagés parmi l'ensemble des machines équipées d'un terminal Datatronic.



# Des options de guidage pour rester sur la voie des bénéfices

Auto-Guide™ est le système d'autoguidage évolutif de Massey Ferguson disponible d'usine sur les nouveaux tracteurs ou à installer sur les tracteurs en circulation. Auto-Guide™ est capable de fournir une précision submétrique, décimétrique ou centimétrique afin d'améliorer l'efficacité de vos opérations agricoles.



## Configuration facile et rapide avec la fonction Go Mode

Utilisation en moins de 5 minutes, même la première fois – Cette fonction intelligente permet à l'opérateur de s'initier à l'autoguidage en cinq minutes. C'est un système facile à manipuler pour profiter très rapidement de ses avantages.

Cette fonction unique permet d'utiliser Auto-Guide™ en moins de 5 minutes pour que les conducteurs les plus novices puissent commencer à exploiter le système en toute simplicité après une simple configuration de l'équipement et de la ligne de référence.

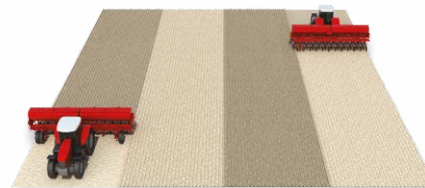
Outil



Ligne de référence



Go !



**Élimination des chevauchements et augmentation de la surface travaillée chaque heure**

Les systèmes de guidage permettent **jusqu'à 12 % d'économie de carburant** lors des travaux au champ



Un travail plus efficace représente **moins de stress et de fatigue pour l'opérateur** et plus de temps pour optimiser les performances de la machine

## Choisissez le niveau de précision en fonction de vos besoins

### Précision submétrique

TERRASTAR L, EGNOS, WAAS, Autonomous, RangePoint RTX

### Précision décimétrique

TERRASTAR C, CenterPoint RTX Standard

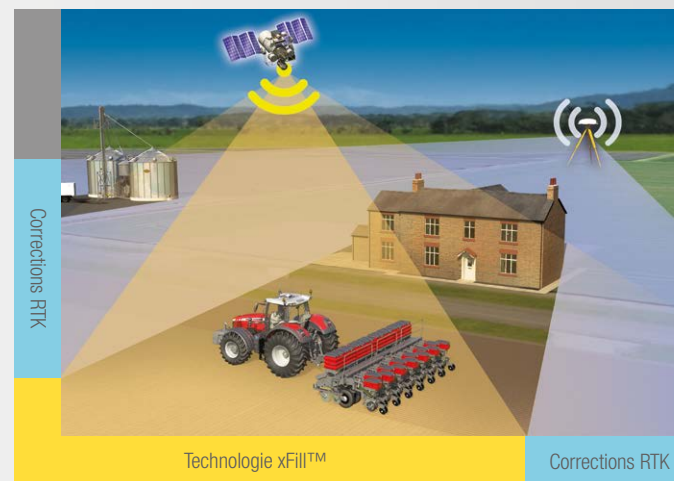
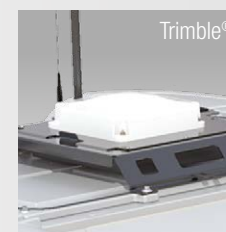
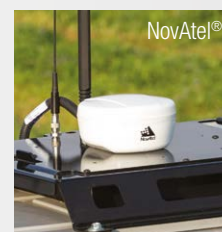
### Précision centimétrique

Ntrip (3G), Satel UHF 400 MHz (option), CenterPoint RTX FAST US et EU (Satellite), Hiper AG ou solution locale



## Choisissez votre récepteur en fonction de la précision que vous souhaitez

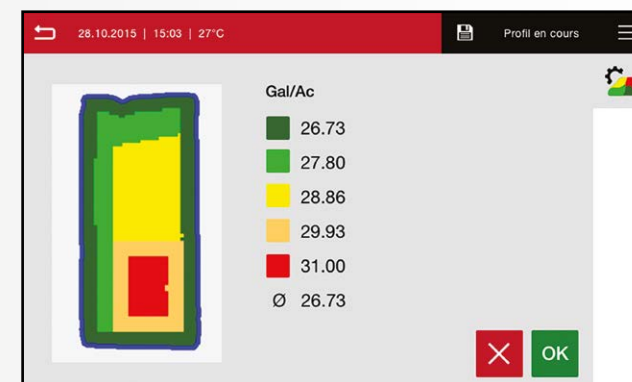
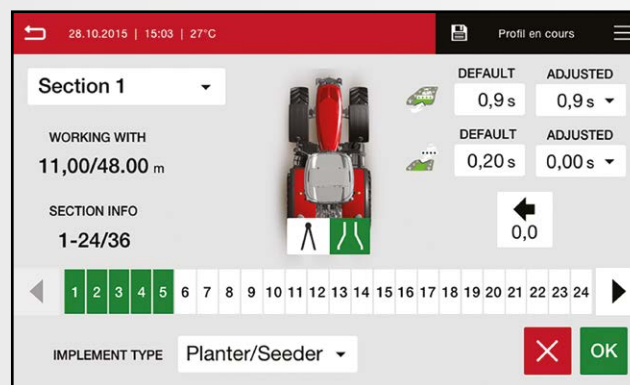
Deux récepteurs différents sont à présent disponibles avec le nouveau système Auto-Guide™ Massey Ferguson : NovAtel® et Trimble®. Les infrastructures Trimble® RTK déjà présentes dans l'exploitation, telles que NTRIP, peuvent toujours être utilisées. Différents signaux de correction sont supportés en fonction du récepteur, par exemple EGNOS/WAAS ou RangePoint RTX™, CenterPoint RTX™ et Ntrip. Consultez votre concessionnaire ou distributeur Massey Ferguson local pour obtenir plus d'informations.



Si vous perdez votre signal en raison du terrain, Auto-Guide™ continue à fonctionner précisément pendant un maximum de 20 minutes sans signal de correction grâce à la technologie Trimble®-xFill™.

# AGCONTROL™

AgControl™ est la nouvelle solution d'agriculture de précision de Massey Ferguson qui offre la fonction de coupe de tronçons la plus efficace et avancée qu'il soit. Grâce à la coupe de tronçons pour les outils ISOBUS, les opérateurs peuvent appliquer des semences, des engrais ou des pesticides sans chevauchement. Cela évite de traiter deux fois la même surface ou une surface en dehors du champ. L'assistant de coupe de tronçons simple et facile à utiliser aide les opérateurs à définir rapidement les valeurs de correction pour chaque outil. Cette solution emploie le système de navigation du tracteur pour activer ou désactiver automatiquement des tronçons dans des surfaces ayant déjà été couvertes, pour une application plus économique et davantage de rendements.

Machine  
GestionMachine  
Commande

## Application variable avec contrôle de débit variable (VRC)

Le transfert de données via TaskDoc™ permet à présent une application à débit variable en fonction des besoins du sol ou des plantations pour ainsi réduire les coûts d'exploitation. Les besoins individuels pour les semences, les engrais et les pesticides sont affichés sur des cartes d'application. Ils sont ensuite sollicités pendant l'opération puis exécutés automatiquement. Le grand avantage est de pouvoir définir et planifier les coûts d'exploitation à l'aide d'une base de données de terrain puis de les appliquer de façon très précise. Par exemple, vous pouvez définir l'application d'engrais dans certaines zones pour réduire les coûts d'exploitation et augmenter les rendements.

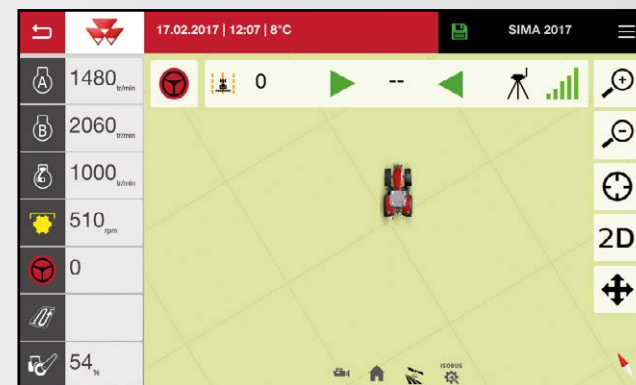
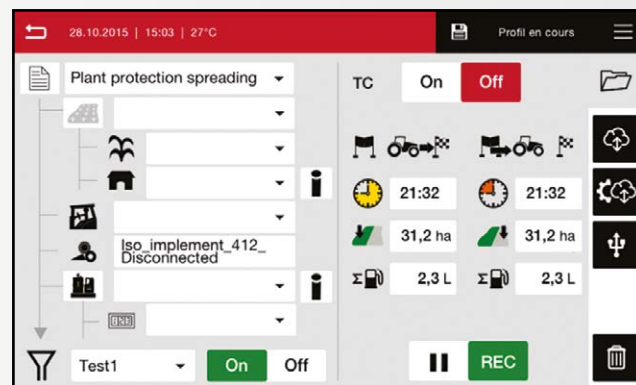


Le pouvoir de l'information se fait ressentir grâce à la mesure et à l'enregistrement de données exactes permettant une plus grande précision dans la prise de décision. Les solutions technologiques embarquées de la gamme MF 8700 marquent clairement le rythme du progrès et de l'innovation imposé par Massey Ferguson.

Le nouveau système TaskDoc™ joue un rôle clé dans l'agriculture du futur en aidant les agriculteurs à être plus productifs à travers les connaissances acquises en mettant des informations précises au service de l'exploitation.

Grâce à **TaskDoc™**, toutes les données d'opération peuvent être enregistrées en toute simplicité, documentées dans le rapport de champ puis analysées en un clin d'œil. Les données sont transférées du terminal Datatronic 5 vers la base de données de terrain par l'intermédiaire de la norme ISOBUS TC-BAS. Les données relatives à la quantité de semences et d'engrais appliquée ou à la consommation de carburant apparaissent immédiatement après la fin de la tâche.

La **version TaskDoc™ Pro** permet également d'enregistrer les coordonnées du GPS et de transférer les informations en temps réel. Cela permet d'établir un échange automatique et fluide avec un logiciel de gestion de terrain compatible ISOXML ainsi que de créer des cartes. Les données relatives aux coûts d'exploitation peuvent être transférées et contrôlées sur le terminal Datatronic 5 pendant l'opération.



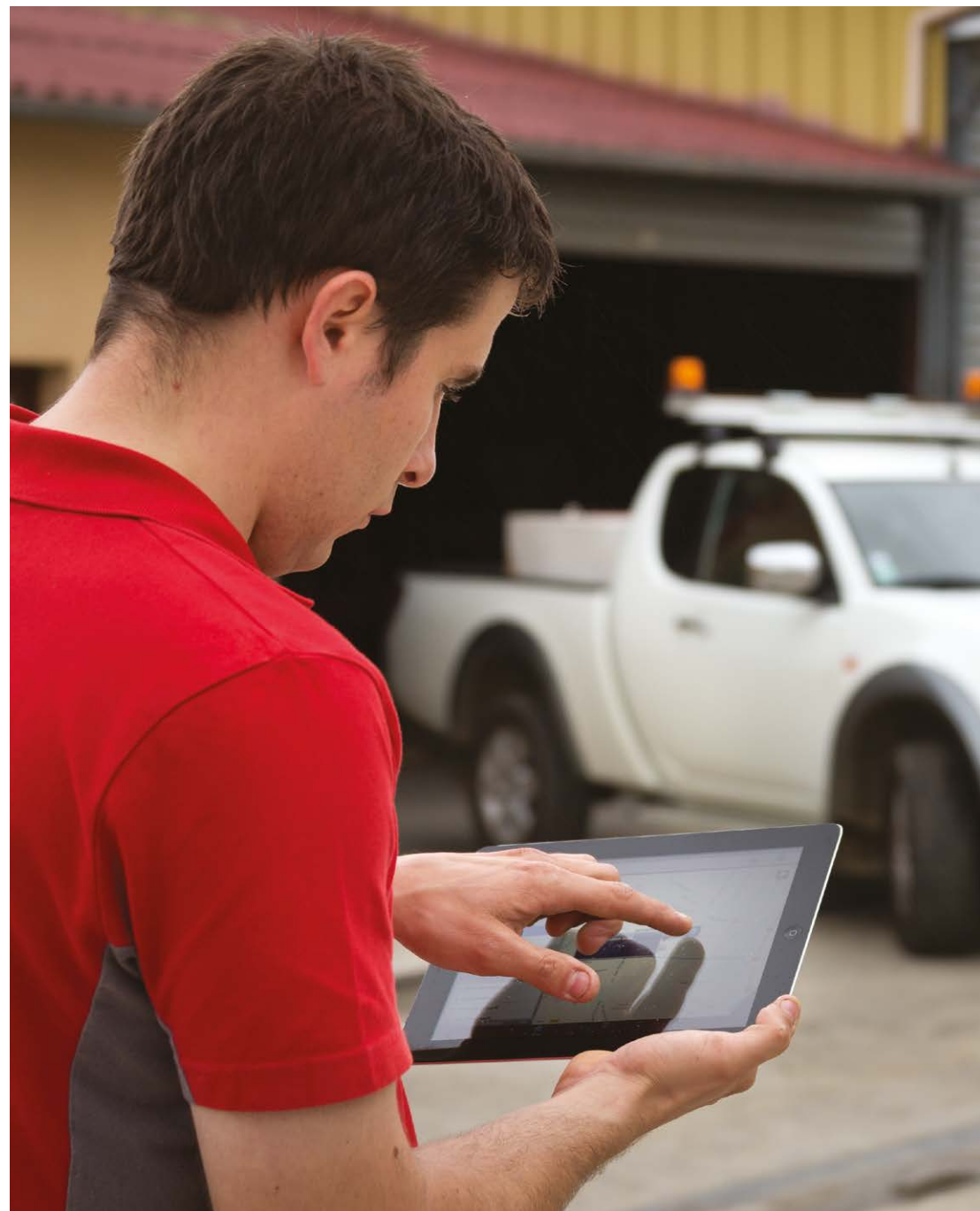
# Toujours au plus près de vos machines :

## AgCommand®

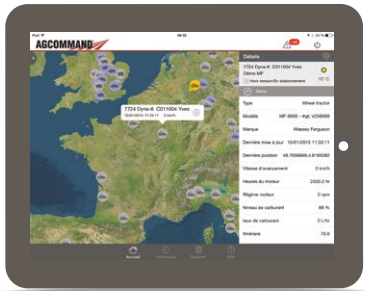
Les grandes exploitations et les entrepreneurs qui souhaitent se faire une meilleure idée des performances de leurs machines apprécieront la cohérence, la concision et la précision des informations fournies par le système de télémétrie AgCommand®.

Pour améliorer la productivité, AgCommand® permet aux propriétaires et responsables de machines de contrôler la position, les performances, l'historique et le statut des véhicules ainsi que les coûts d'exploitation. Toutes les dix secondes, le système AgCommand® identifie la position du GPS d'une machine et dresse un rapport de ses performances. Ces données sont ensuite transférées vers un serveur central pour y accéder sur l'ordinateur de votre exploitation au moyen d'une connexion internet.

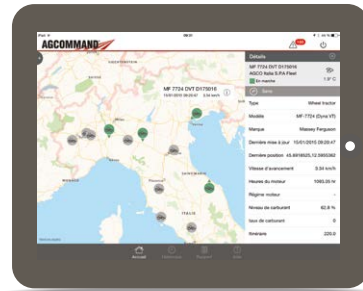
L'application AgCommand® permet d'accéder au système pendant vos déplacements, pour que vous puissiez surveiller vos machines où que vous soyez et quand vous le souhaitez. Vous pouvez aussi utiliser l'historique et la fonction de rapport afin d'effectuer des analyses de terrain. L'application AgCommand® est disponible pour les iPad et les iPhone. L'application AgCommand® possède les mêmes fonctions que le site web, comme l'accès en temps quasi réel aux machines sur la page principale, qui comprend également la position, l'adresse et les conditions météo à proximité de la machine.



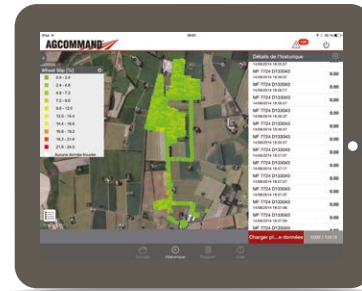




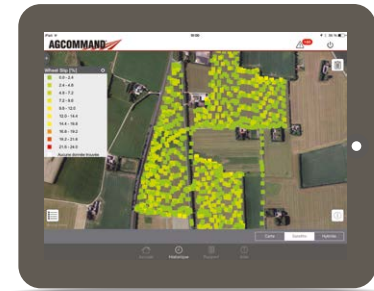
**Cartes de l'historique du véhicule** : elles indiquent où se trouvait le tracteur pendant la durée sélectionnée et permettent de voir où le tracteur s'est arrêté et a travaillé ainsi que ses trajets sur une carte Google Maps (plan ou satellite). AgCommand® Advanced peut afficher des données recueillies à travers le système CANBUS de la machine telles que la charge moteur, le patinage et la consommation de carburant. C'est aussi la meilleure option en matière de traçabilité des machines.



**Rapports d'efficacité** : ils peuvent être créés de deux façons : soit des rapports d'efficacité en fonction du temps basés sur le pourcentage des heures moteur totales de chaque statut, soit des rapports d'efficacité en fonction de la distance basés sur le pourcentage des éléments de transport/manœuvres/travail par rapport à la distance totale parcourue par la machine. Les rapports indiquent la durée pendant laquelle la machine a travaillé et/ou était en fourrière, en mode transport et immobile. Cela permet d'analyser rapidement l'efficacité et les capacités des opérateurs. Les rapports peuvent être établis pour un maximum de cinq machines simultanément et les données peuvent être exportées sur des fichiers PDF ou Excel afin de les traiter sur un ordinateur.



**Alarmes SMS** : elles informent les propriétaires sur leur téléphone portable si leur machine doit entrer ou quitter une zone prédéfinie sur le site Geofence. Elles peuvent aussi envoyer un message au propriétaire ou au responsable pour l'informer, par exemple, qu'un opérateur revient à la ferme ou a besoin de carburant au champ. Le système AgCommand® Advanced permet quant à lui de définir des alertes sur des paramètres CAN et des alertes d'entretien peuvent être ajoutées dans le système afin d'informer le propriétaire et/ou le concessionnaire.



**Tableau de bord** : AgCommand® Advanced permet aux utilisateurs de visualiser un tableau de bord virtuel des machines jusqu'à 30 minutes par jour en temps quasi réel. Les principaux paramètres disponibles sur le tableau de bord virtuel peuvent être visualisés sur un ordinateur. Si la consommation de carburant apparaît trop élevée ou si les réglages doivent être ajustés pour améliorer les rendements, les opérateurs peuvent en être informés directement sur le tableau de bord AgCommand® ainsi que par alerte SMS. Au volant des moissonneuses-batteuses, les utilisateurs peuvent voir la position des grilles et du contre-batteur, la vitesse du rotor, la vitesse d'avancement, la productivité, le rendement et les pertes de grain, les paramètres pouvant être ajustés pour optimiser l'efficacité. AgCommand® Advanced garantit même aux opérateurs de moissonneuses-batteuses non expérimentés d'exploiter pleinement leurs machines et peut être utilisé pour contrôler simultanément plusieurs moissonneuses-batteuses dans le même champ.



Flashez-moi pour obtenir l'application !



Le système de télémétrie AgCommand® est doté de nombreuses fonctions de traitement des informations recueillies, comme la production de cartes d'historique pour montrer l'activité d'une machine, la comparaison des opérateurs et des machines, l'établissement de rapports des besoins individuels aux analyses d'efficacité intégrales permettant d'étudier et d'optimiser la productivité. Le système AgCommand® Advanced enregistre les données de performance et d'opération encore plus souvent qu'un système standard, toutes les dix secondes, pour obtenir des valeurs ultra précises.

Profitez à présent d'une flexibilité embarquée avec la nouvelle application AgCommand® et emportez votre bureau dans le champ.

La nouvelle stratégie technologique globale Fuse® Technologies d'AGCO permettra aux professionnels de l'agriculture du monde entier d'intégrer une connexion fluide à travers leur exploitation agricole. Des solutions d'agriculture de précision révolutionnaires qui permettront de réduire les coûts d'exploitation et d'augmenter l'efficacité et la rentabilité.

# AGCOMMAND®

# Le supplément de traction

## avec une empreinte légère au sol...



Un tracteur puissant ne sert à rien si sa puissance ne peut être transmise là où elle est vraiment nécessaire, au sol. En développant l'un des tracteurs conventionnels les plus puissants du marché, nous avons travaillé sans relâche pour rendre cette puissance exploitable.

Avec un poids minimum de seulement 10,8 t, les MF 8700 sont jusqu'à 4 t plus légers que d'autres tracteurs concurrents de catégorie identique. Cela permet de préserver la structure du sol au champ et de gagner de la charge utile au transport, tandis que leur structure robuste leur permet de porter de lourdes charges ou d'être lestés pour les opérations de traction.

Une large sélection de pneus et de masses ainsi que de grandes roues arrières de 2,15 m de diamètre permettent d'adapter précisément les tracteurs MF 8700 aux différentes tâches à effectuer, pour un maximum de traction tout en préservant le sol et en minimisant la consommation de carburant. Cela fait partie de notre engagement à favoriser la protection du sol et de l'environnement pour les générations futures.

Obtenez plus de traction et moins de tassement du sol en choisissant des masses, des pneus et une pression adaptés.

Un équilibre parfait entre les masses et les pneus apporte :

- Plus de puissance au sol
- Des capacités de traction excellentes
- Un tassement du sol limité pour augmenter les rendements tout en préservant le sol pour les futures générations
- Plus d'économie en carburant



La dernière technologie des pneumatiques permet aux modèles MF 8700 de travailler avec des pressions de pneumatiques très faibles, y compris pour les opérations de traction exigeantes, avec des roues jumelées :

- Choix de pneumatiques arrière jusqu'à 900 mm et 2,15 m de diamètre

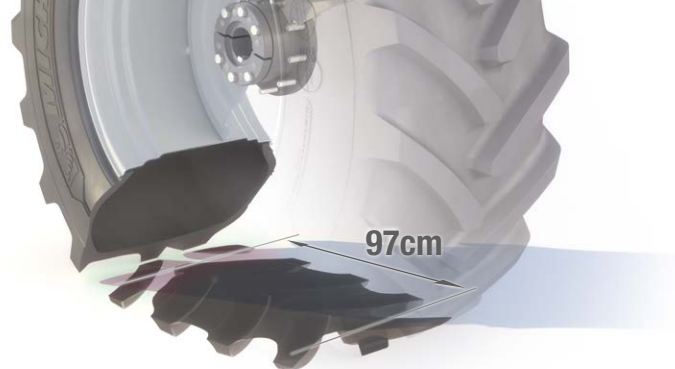


### Large sélection de masses disponible

Un lestage supplémentaire est parfois nécessaire pour les travaux de traction intensifs. Le MF 8700 est disponible, d'usine ou via AGCO Parts, avec des masses supplémentaires à l'avant et à l'arrière ou aux roues (de 250 à 750 kg) pour s'adapter précisément à vos besoins. Cela inclut un nouveau design de la masse de 1 500 et 2 300 kg compatible avec le support de masses. De série, une masse ventrale est intégrée d'usine.

## Large empreinte pour une traction maximale avec la nouvelle option de pneumatique Michelin AXIOBIB2

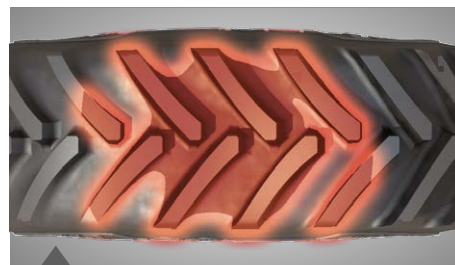




Aucune machine ne travaille de façon isolée sur une exploitation, c'est pourquoi le travail en collaboration avec des fabricants de pneus et d'équipements agricoles tombe sous le sens et nous aide tous à développer notre technologie. Les résultats de nos essais communs montrent comment chaque élément améliore la qualité du travail, la productivité et la performance tout en protégeant le sol. Ils ont également démontré en quoi la sélection minutieuse du bon tracteur équipé des pneus les mieux adaptés pour le travail à réaliser et associé aux meilleurs outils fait toute la différence.

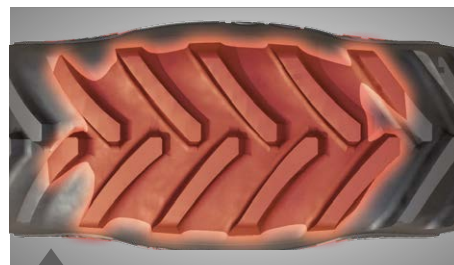
Massey Ferguson offre une large gamme de pneus adaptée à toutes les applications de transport ou au champ. La dernière technologie de pneumatique permet aux modèles MF 8700 de travailler avec des pressions de pneumatique très faibles, y compris pour les opérations de traction exigeantes, avec des roues jumelées et un choix de pneu arrière jusqu'à 900 mm et 2,15 m de diamètre pour un meilleur transfert de la puissance au sol.

Ci-contre : résultats des essais avec un MF 8730, équipé de pneus Michelin Axiobib2 à traction élevée par rapport aux Michelin Axiobib 1<sup>re</sup> génération et avec une charrue Grégoire Besson.



650/85R38

Double paire de crampons au sol  
Point de contact plus petit, répartition du poids non uniforme, tassement plus prononcé.



VF650/85R42

Plus de crampons au sol – Triple paire de crampons au sol  
Une plus grande empreinte permet de répartir le poids plus uniformément afin de minimiser le tassement du sol et de maximiser la traction.



**+28 %**

Plus de capacité de traction

**+26 %**

Longueur d'empreinte pour un tassement minimum

**+11 %**

Productivité – Niveau de traction exceptionnel pour travailler plus vite au champ

**-10 %**

Réduction de la consommation de carburant – Baisse des coûts d'exploitation grâce aux économies de carburant jusqu'à 10 %

**+4 %**

Faible niveau de pression pour préserver le sol et réduction du tassement – Technologie VF MICHELIN Ultraflex offrant jusqu'à **+4 % de rendement des récoltes**

# Une puissance de 400 ch ultra maniable... avec des capacités de charges utiles impressionnantes !



Compacts, maniables et présentant un rapport puissance-poids exceptionnel, les tracteurs MF 8700 s'adaptent parfaitement et confortablement au champ et sur route, aussi bien à vitesse lente que rapide. L'alliance exclusive de légèreté et de puissance confère au MF 8700 les meilleures charges utiles du marché dans cette catégorie. La maniabilité et la stabilité exceptionnelle lors des manœuvres en fourrière ou sur des terrains accidentés, ainsi que le compactage léger et la traction puissante, font partie de notre engagement en matière de protection du sol et de préservation des terres.



La conception intelligente du châssis incurvé et du relevage avant intégré offre une excellente maniabilité et des angles de braquage étroits.



Le système simple et pratique pour le passage du relevage avant de la position de travail à la position repliée permet de minimiser la longueur totale du tracteur lorsque le relevage avant n'est pas nécessaire, comme dans les applications de transport.

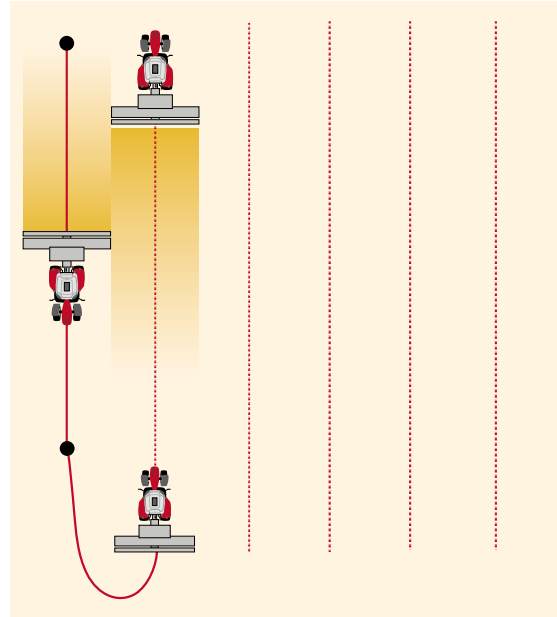




#### Quatre roues motrices et blocage de différentiel

De nombreux automatismes prennent également en charge de nombreuses autres tâches répétitives en temps normal, liées à l'utilisation des quatre roues motrices et du blocage de différentiel. Ils engagent le blocage de différentiel au moment voulu, à savoir lorsque l'outil est abaissé en position de travail, et le désengage lorsque vous n'en avez plus besoin :

- Désengagement automatique des 4RM et du blocage de différentiel au-delà de 14 km/h.
- Désengagement automatique du blocage de différentiel lors du levage d'un outil monté sur le relevage arrière (avec réengagement lorsque l'outil est abaissé).
- Désengagement automatique du blocage de différentiel lorsque l'une ou les deux pédales de frein sont enfoncées (avec réengagement lorsqu'elles sont relâchées).
- Engagement automatique des 4RM lorsque les deux pédales de frein sont relâchées, lorsque le blocage de différentiel est engagé ou lorsque le frein à main est serré.
- Désengagement automatique du blocage de différentiel et des 4RM lié à l'angle de braquage des roues.

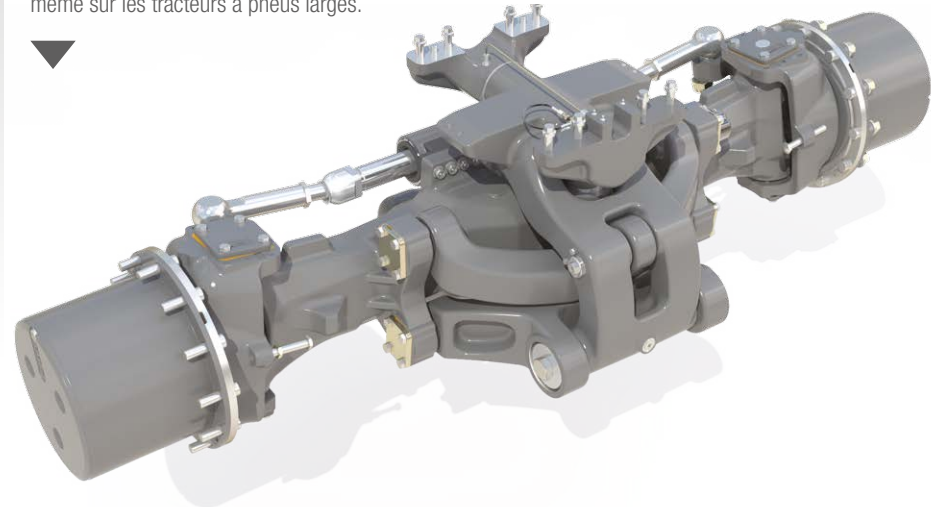


#### SpeedSteer – conjuguez précision et efforts réduits

L'option SpeedSteer permet à l'opérateur de régler le rapport de direction et de sélectionner le nombre de tours de volant requis pour un angle de braquage donné. Le système, qui peut être activé et désactivé, se désengage automatiquement au-dessus de 18 km/h pour la sécurité du fonctionnement à vitesse élevée, que ce soit dans les champs ou sur la route (en option sur la version Efficient et de série sur la version Exclusive).

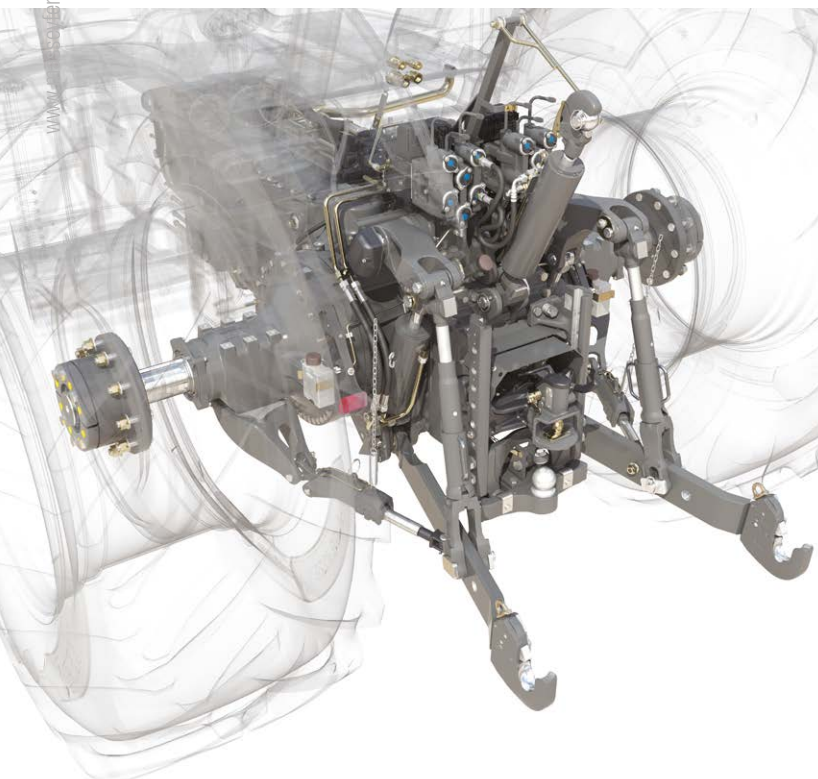
#### Pont avant suspendu QuadLink

Montée en série sur tous les tracteurs MF 8700, la suspension avant QuadLink offre une conduite sans secousses, une meilleure traction, une excellente garde au sol et des angles de braquage importants, même sur les tracteurs à pneus larges.



# Débit hydraulique élevé :

## boostez votre productivité



**Pionnier du relevage trois points et de la puissance hydraulique, Massey Ferguson ne se repose jamais sur ses lauriers quand il s'agit de s'assurer que ses systèmes satisfont et dépassent les exigences des machines modernes. Conception phare de Massey Ferguson, notre relevage trois points est le meilleur exemple de productivité, de puissance et de réactivité pour l'opérateur sur le terrain depuis plus de 75 ans.**

### Relevages avant et arrière renforcés

Avec une capacité de 12 000 kg au relevage arrière, rares sont les tracteurs de cette catégorie de puissance qui peuvent prétendre égaler le MF 8700 dans leur capacité de levage des outils lourds. Le système de relevage arrière et la structure du tracteur sont conçus pour répondre à ces exigences, avec des vérins de relevage externes doubles et deux stabilisateurs télescopiques réglables. Les raccords rapides avec système de décompression, les commandes de relevage sur les ailes sont de série. Un total de six distributeurs est disponible.

À l'avant, vous pouvez spécifier un relevage de 5 000 kg de capacité, pleinement intégré et conçu pour s'associer au pont avant suspendu, avec deux distributeurs indépendants à double effet et une conduite de retour libre.

### Relevage arrière

Avec son choix d'attelage, comme les barres de traction, les crochets ramasseurs automatiques, les chapes automatiques, les rotules K80 ou les pitons, le relevage arrière a été complètement repensé pour rendre l'attelage plus rapide, plus facile et plus sûr. La conception du relevage permet d'être compatible avec une large gamme de chapes et de barres d'attelage selon les marchés.

### Le relevage de précision selon Massey Ferguson

Massey Ferguson continue de montrer la voie dans le domaine du contrôle électronique du relevage (ELC). Sur les tracteurs MF 8700, la toute dernière évolution dans ce domaine offre encore plus de précision de réglage de la profondeur et du contrôle d'effort pour fournir un excellent transfert de poids, de traction et de rendements, tout en réduisant le patinage, l'usure des pneus et la consommation de carburant. Les commandes de réglage du relevage se situent sur le pilier droit, et deviennent encore plus intuitives puisqu'elles sont à portée de main. S'y ajoutent les commandes sur les ailes arrière des deux côtés du tracteur pour faciliter l'attelage d'un outil.



### Systèmes de freinage puissant

Comme vous êtes en droit de l'attendre d'un tracteur de cette taille, conçu pour transporter et tracter les charges les plus lourdes, le MF 8700 est équipé d'un système de freinage aussi efficace que le reste de son système hydraulique. Rassurant et sans perte de rendement, le freinage est assuré par des disques à bain d'huile, tandis que des freins pneumatiques sont proposés de série pour les équipements tractés.





### Amortissement actif au transport (ATC) de série

Conçu pour réduire au maximum le tangage des équipements lourds portés en position relevée pendant le transport ou en bout de champ, le système d'amortissement actif au transport est monté de série sur les tracteurs MF 8700. Il s'agit d'un système d'amortissement qui s'adapte automatiquement en fonction du poids des différents outils pour contrer les effets de rebond. Il en résulte un transport plus souple, plus sûr et plus rapide.

### ATC et QuadLink

L'association de l'ATC et du pont avant suspendu QuadLink offre une stabilité exceptionnelle pendant le transport ou l'utilisation d'équipements portés à grande vitesse. Elle apporte plus de confort et de sécurité au conducteur et une plus grande productivité.

### Fonction « Power Beyond »

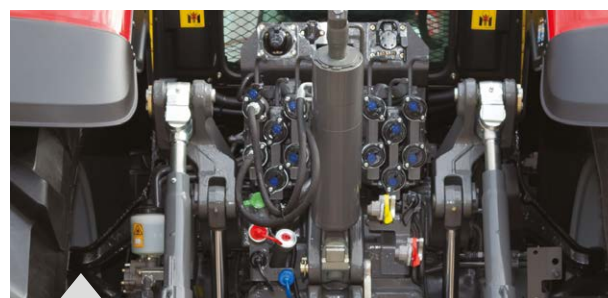
Intégrée au bloc distributeur (centre fermé Load Sensing), la fonction Power Beyond fournit une prise d'huile directe et un retour libre permettant d'alimenter des outils demandant un débit hydraulique important.

### Distributeurs auxiliaires

La spécification de série se compose de quatre distributeurs électrohydrauliques. Il peut y en avoir huit si nécessaire. Le système de gestion Fingertip permet le contrôle précis et facile d'outils complexes. Plusieurs blocs de distributeurs indépendants ont été affectés au fonctionnement du relevage avant et des coupleurs avant, ainsi qu'au crochet ramasseur automatique en option.

### Débit élevé et haute pression

Tous les tracteurs de la gamme MF 8700 sont dotés d'un circuit hydraulique Load Sensing à centre fermé qui fournit 205 l/min de débit d'huile, tant pour le relevage que pour l'hydraulique auxiliaire. De plus, les réservoirs d'huile hydraulique et d'huile de transmission sont séparés. Le résultat : une haute performance et des économies d'énergie. Des coupleurs hydrauliques à décompression rendent le raccordement des outils plus facile, en autorisant l'accouplement et le désaccouplement sous pression.



Les coupleurs arrière sont équipés d'un système de décompression hydraulique.



# MF 8700

# Les opérations les plus exigeantes réalisées avec précision

## Caractéristiques de la prise de force

Les tracteurs MF 8700 peuvent être spécifiés avec une PDF entièrement indépendante en 540 Eco / 1 000 tr/min ou en 1000 Eco / 1 000 tr/min. Les commandes d'engagement et les boutons d'arrêt d'urgence extérieurs sont pratiques et renforcent la sécurité. En activant la PDF sur l'aile arrière, il est possible d'y associer un régime moteur, afin de faciliter par exemple le remplissage d'un épandeur à lisier.

## PDF économique

À environ 1 600 tr/min, les régimes de PDF Eco de 540E et 1000E tr/min améliorent encore l'économie de carburant et réduisent les niveaux de bruit pour les tâches moins intensives.

## Contrôle automatique de la prise de force

En mode « Auto », la prise de force est automatiquement désengagée lors des déplacements à des vitesses supérieures à 25 km/h. Elle est aussi débrayée lorsque l'on actionne la montée du relevage et réengagée lorsqu'il est abaissé. Le contrôleur de transmission surveille et commande l'engagement de la PDF en fonction de la charge, ce qui assure un enclenchement progressif. Cela améliore le confort du conducteur et contribue aussi à protéger l'outil et le tracteur contre les dégâts susceptibles d'être provoqués par un enclenchement trop brusque.

## Prise de force avant

Une PDF avant à six cannelures qui fonctionne à 1 000 tr/min est disponible en option sur les tracteurs MF 8700. Associée à un relevage avant, elle permet l'alimentation d'un large éventail d'outils supplémentaires, ce qui réduit le nombre de passages et améliore l'efficacité.

## Puissance et économies

La prise de force atteint son régime nominal à 1 950 tr/min, ce qui correspond à la puissance maximale du moteur. Grâce à une plage de puissance constante étendue sur 600 tr/min et à la possibilité offerte par la transmission Dyna-VT de sélectionner avec précision la vitesse d'avancement au régime moteur choisi, vous pouvez toujours obtenir une parfaite adéquation entre le régime de PDF, la vitesse d'avancement et la puissance, pour une économie de carburant optimale.

Commandes de sélection de la PDF sur l'accoudoir multifonction et bouton d'activation automatique.



Commandes de prise de force, distributeur hydraulique et relevage installées sur l'aile.



Commandes de sélection du régime de PDF et commandes de relevage implantées sur le montant droit.

# MF 8700

## Qualité et tranquillité d'esprit



**Massey Ferguson relève le défi de transformer la qualité en une valeur de marque fondamentale.**

Plusieurs années d'investissement humain et financier, ainsi qu'un travail sans relâche pour mettre en place des processus robustes et des contrôles rigoureux, ont permis à Massey Ferguson d'atteindre son objectif. Aujourd'hui, la qualité des machines Massey Ferguson est une véritable référence.

Afin de garantir la fiabilité et la qualité de votre tracteur MF 8700 et ainsi maximiser votre retour sur investissement, l'ensemble du personnel de Massey Ferguson joint ses efforts pour mettre en place des processus solides et rigoureux, depuis la conception jusqu'à l'achat des composants et la fabrication en passant par la livraison et l'entretien auprès de votre concessionnaire ou distributeur local.





Le filtre à air de la cabine peut être retiré facilement pour nettoyage.



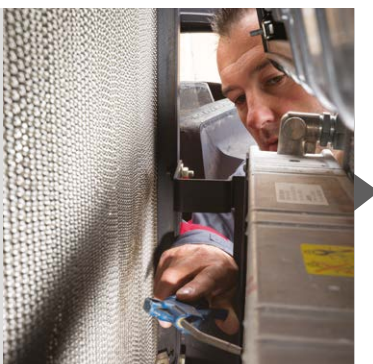
Le réservoir d'AdBlue® a été minutieusement positionné afin d'améliorer l'isolation contre le froid ou la chaleur. Le remplissage des deux réservoirs est sûr et pratique.



Le design du capot et de l'essieu avant garantit un accès aisé au filtre à huile et à la jauge à huile moteur.



Un grand espace pour atteindre et nettoyer les radiateurs.



La conception du système de refroidissement garantit une facilité d'accès, de nettoyage et d'entretien. 90 % de la poussière est éliminée grâce au système d'aspiration du ventilateur de refroidissement. Le filtre à air moteur est également très facile d'accès pour le nettoyage.



## Intervention facilitée

Dès les premières esquisses, le MF 8700 a été conçu pour permettre un entretien rapide, simple, facile et rentable.

La simplicité d'entretien vous libère du poids que représente l'entretien de votre tracteur et vous permet de passer plus de temps sur le terrain. Le jeu aux soupapes à réglage automatique permet de réduire considérablement les frais d'entretien.

Avec un tracteur MF 8700, le temps de préparation dans la cour pour la journée de travail est minimale. Nous avons combiné confort et style afin de garantir un entretien quotidien rapide, simple et sans stress pour vous mettre plus vite au travail et ainsi augmenter votre productivité.



Le capot en une seule pièce se relève entièrement et permet un excellent accès pour un entretien intégral.

# L'accompagnement Massey Ferguson

## Les tracteurs de référence sont toujours accompagnés d'un service complet

Le réseau de concessionnaires et distributeurs de Massey Ferguson garantit que chaque machine bénéficie de l'assistance et de l'entretien nécessaires pour continuer à travailler n'importe où et n'importe quand.

Massey Ferguson est toujours là quand vous en avez besoin pour continuer à travailler. Nous disposons de l'un des plus grands réseaux d'entretien de machines agricoles en Europe. Mais ce n'est pas tout. Nos packs d'entretien de tracteurs ainsi que nos solutions de financement personnalisées peuvent vous aider à maintenir votre exploitation compétitive et économique, aussi bien pour acheter votre tracteur MF 8700 que pendant toute sa durée de vie.

Découvrez notre gamme complète d'offres d'entretiens chez votre concessionnaire Massey Ferguson local pour que votre tracteur MF 8700 soit toujours opérationnel et pour faire des économies. Votre vendeur Massey Ferguson sera ravi de vous aider à choisir ce qui vous convient le mieux.

### manager\*, la tranquillité d'esprit totale

Le contrat d'entretien et d'extension de garantie manager est une solution exclusive qui vous fait bénéficier de la prise en charge totale des coûts liés à votre tracteur MF 8700, incluant l'entretien régulier, les réparations et une garantie AGCO complète pour :

- Moteur et transmission
- Systèmes électroniques
- Système hydraulique
- Cabine et commandes
- Prise de force
- Essieux
- Direction

L'entretien régulier inclus dans le contrat manager comprend une maintenance préventive permettant de relever tous types de défauts avant qu'ils ne deviennent un problème, ce qui réduit les temps d'immobilisation. L'historique d'entretien complet du concessionnaire, à l'aide des pièces d'origine AGCO Parts, permettra également d'augmenter la valeur résiduelle de votre machine.

### AGCO Finance\*, la solution de financement parfaite pour votre entreprise

**AGCO Finance** est le service de financement de Massey Ferguson offrant des solutions sur mesure pour votre exploitation, notamment :

- Crédit-bail
- Prêt
- Location-vente
- Pack service complet
- Contrat de location

\*Contactez votre concessionnaire Massey Ferguson local pour connaître la disponibilité dans votre région. Les modalités et conditions applicables peuvent varier en fonction du marché ou du pays.



Le meilleur service d'approvisionnement en pièces de l'industrie, par AGCO Parts.



# Pas de frais cachés :

## All Inclusive par Massey Ferguson – une nouvelle génération de full service\*

Massey Ferguson est la seule marque à pouvoir vous proposer un éventail complet de services pour votre nouveau tracteur MF 8700, y compris :

**VOTRE TRACTEUR +**

**VOTRE FINANCEMENT +**

**VOTRE CONTRAT D'ENTRETIEN ET DE RÉPARATION MANAGER**

Veillez contacter votre concessionnaire MF local pour obtenir un devis individuel.

Vous connaîtrez précisément votre coût d'utilisation sans surprise ni frais supplémentaires jusqu'à 5 ans et 5 000 heures en France.

### À la fin du contrat, vous avez le choix :

1. Obtenir un nouveau tracteur Massey Ferguson afin de toujours utiliser les technologies embarquées les plus récentes
2. Retourner le tracteur à votre concessionnaire MF local

Une solution spécialement conçue pour répondre aux besoins des exploitants français. Ce schéma vous fait bénéficier d'une innovation supérieure dans le secteur du machinisme pour garantir votre rentabilité.

### Pour résumer, cela vous permet de :

- Connaître les coûts d'utilisation dès le premier jour en planifiant facilement votre budget et en évitant les surprises
- Bénéficier des toutes dernières technologies sur votre tracteur

N'hésitez pas à en parler à votre concessionnaire Massey Ferguson local ou votre expert AGCO Finance pour profiter d'une solution sur mesure vous permettant de développer votre activité.

\*uniquement applicable sur la gamme MF 8700 et disponible au Royaume-Uni, en Irlande, en France et en Allemagne. Veuillez contacter votre expert AGCO Finance et votre concessionnaire local pour connaître la disponibilité dans votre région. Les modalités et conditions applicables peuvent varier en fonction du marché.



# ENVIE DE CONNAÎTRE LE COÛT À L'HEURE DE CE MF 8740 DYNA-VT ?



# Équipements de série et en option

## Adaptez votre tracteur à vos besoins

	Efficient	Exclusive
<b>Moteur</b>		
AGCO POWER 6 cylindres Stage 4	●	●
Réduction catalytique sélective (SCR)	●	●
Vitesses programmables	●	●
Chauffage du bloc-moteur	○	○
<b>Transmission</b>		
Inverseur Power Control	●	●
Inverseur main droite	○	●
Levier T sur accodoir	●	–
Levier MultiPad sur accodoir	○	●
Dyna-VT 40 km/h Super Eco avec Gestion dynamique du tracteur (DTM)	●	●
Dyna-VT 50 km/h* Eco avec Gestion dynamique du tracteur (DTM)	○	○
Vitesse mémorisée	●	●
Frein de stationnement	●	●
<b>Environnement conducteur</b>		
Climatisation à régulation mécanique	●	–
Climatisation à régulation automatique	○	●
Siège pivotant et chauffant à suspension pneumatique automatique basse fréquence Super Deluxe	●	○
Siège Maximo Evolution à suspension pneumatique Super Deluxe	○	●
Siège passager avec ceinture de sécurité	●	●
Radio – MP3 – logement carte SD – USB	●	–
Radio, CD, MP3, égaliseur, Bluetooth, USB et prise aux. avant	○	●
Grands rétroviseurs double angle latéraux télescopiques	●	–
Grands rétroviseurs double angle latéraux télescopiques à réglage électrique et fonction dégivrage	○	●
Suspension de cabine active OptiRide Plus	○	●
Radar et commande antipatinage	●	●
Datatronic 5 avec écran tactile 9 pouces, fonctions vidéo et ISOBUS	●	●
Application essieu suiveur pour remorque	●	●
Dual Control	●	●

	Efficient	Exclusive
<b>Environnement conducteur (suite)</b>		
Système de gestion en fourrière	○	●
Auto-Guide™ avec Go mode	○	●
SpeedSteer	○	●
AgCommand®	○	●
<b>Châssis et systèmes hydrauliques</b>		
Distributeurs à commandes électriques	●	●
Joystick électrique pour deux distributeurs	●	●
Power Beyond avec coupleurs	○	●
Relevage arrière à commandes électroniques avec Amortissement actif au transport	●	●
Fonction prise de force automatique	●	●
Fonctions 4 roues motrices et blocage de différentiel automatiques	●	●
Stabilisateurs télescopiques	●	–
Stabilisateurs automatiques	○	●
Troisième point hydraulique	○	○
Relevage avant intégré	○	●
Prise de force avant intégrée	○	○
<b>Équipement électrique</b>		
Coupe-circuit automatique	●	●
Prise ISO	●	●
Commande de relevage externe sur ailes arrière	●	●
Commande de marche/arrêt de la prise de force externe sur ailes arrière	●	●
Commande de distributeur externe sur aile	●	●
Signature LED et 18 feux de travail LED	○	○
<b>Autres équipements (peuvent varier en fonction du marché)</b>		
Pont avant suspendu QuadLink	●	●
Gardes boues avant pivotants	●	●
Chauffage de cabine supplémentaire	○	○
Frein de remorque hydraulique et pneumatique	●	●
Frein de remorque pneumatique	●	●
Frein de remorque avec prise ABS	○	○

**LÉGENDE**

- Non disponible
- Équipement de série
- En option
- \* Selon la réglementation du marché

# Équipements de série

	MF 8727	MF 8730	MF 8732	MF 8735	MF 8737	MF 8740	
<b>Moteur</b>							
Type de moteur	AGCO POWER T4 Final						
Cylindres / Nb de soupapes par cylindre / Cylindrée	Nb / nb / l 6 / 4 / 8,4						
Alésage/course	mm 111 / 145						
Suralimentation	Double turbo avec wastegate pilotée électroniquement, 1 intercooler air/eau et 1 intercooler air/air						
Type d'injection	Rampe commune						
Ventilateur	Ventilateur Vistronic à vitesse variable						
Puissance max. @ 1 950 tr/min	✪ ISO ch	270	295	320	350	370	400
Couple maximum @ 1 500 tr/min	✪ Nm	1 220	1 300	1 390	1 530	1 590	1 600
Puissance maximum avec EPM	ch	300	325	350	380	400	405
Capacité du réservoir de carburant	Litres	630					
Capacité du réservoir d'AdBlue®	Litres	60					
Fréquence des entretiens	heures	500					
<b>Transmission Dyna-VT</b>							
Type	Transmission à variation continue sans rupture de couple avec gestion dynamique du tracteur (DTM)						
Gamme champ	km/h	Marche avant 0,03-28 km/h et marche arrière 0,03-16 km/h					
Gamme route	km/h	Marche avant 0,03-50 km/h* et marche arrière 0,03-38 km/h 40 km/h Eco à 1 400 tr/min – 50 km/h* Eco à 1 550 tr/min					
<b>Attelage arrière et système hydraulique</b>							
Types d'attelages	Catégorie	3 ou 4					
Capacité de relevage maximale aux rotules d'attelage	kg	12 000					
Type de système hydraulique	Centre fermé à détection de charge						
Débit maximum	l/min	205					
Pression maximum	Bar	200					
Nb max. de distributeurs arrière		6					
<b>Attelage avant et prise de force avant</b>							
Type	Intégré sur châssis avec commandes électrohydrauliques et commandes distributeur indépendantes						
Types d'attelages	Catégorie	3					

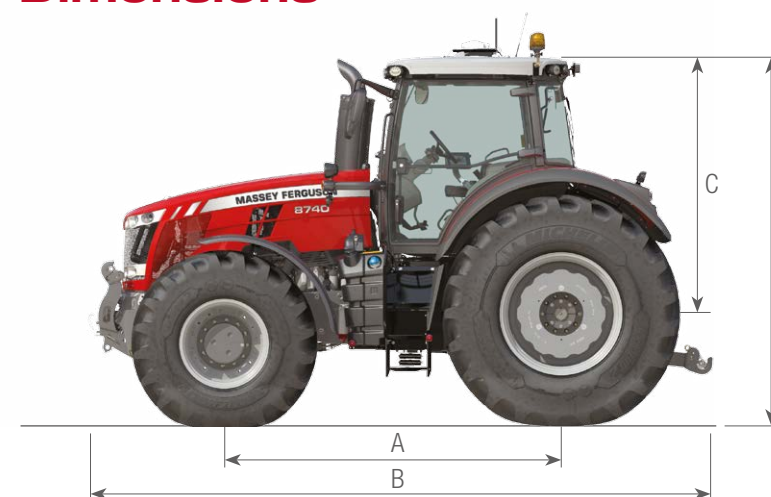
	MF 8727	MF 8730	MF 8732	MF 8735	MF 8737	MF 8740
<b>Attelage avant et prise de force avant (suite)</b>						
Capacité de relevage maximale aux rotules d'attelage	kg 5 000					
Nb max. de distributeurs avant	2 2 2 2 2 2					
Régime moteur pour 1 000 tr/min	tr/min 2 036					
<b>Prise de force (Arrière)</b>						
Utilisation et commande	Engagement électrohydraulique. Commande de marche/arrêt sur accouider et aile arrière, avec automatisation des manœuvres en fourrière					
Sélection du régime	Commande électrohydraulique en cabine					
Régime moteur à 540 Eco/1 000	tr/min 1 577 / 1 970					
Régime moteur à 1 000/1 000 Eco	tr/min 1 970 / 1 605					
Diamètre de l'arbre	pouces 1 3/8" 6 et 21 cannelures ; 1 3/4" 20 cannelures					
<b>Roues et pneus</b>						
(Gamme complète disponible. Demandez à votre concessionnaire)						
Avant	600/65R34					
Arrière	710/75R42					
<b>Masses</b>						
Poids minimum moyen hors carburant	kg 10 800					
PTAC	kg 18 000					

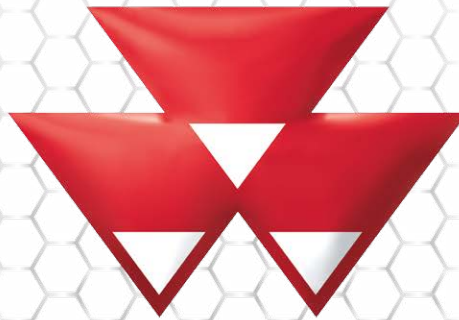
### LÉGENDE

- ★ ISO TR14396
- Non disponible
- \* Selon la réglementation du marché

	MF 8700
A – Empattement (mm)	3 100
B – Longueur du porte-masse avant au bras de relevage arrière (mm)	5 552
C – Longueur de l'attelage avant au bras de relevage arrière (mm)	6 200
D – Hauteur au centre du pont arrière jusqu'au toit de la cabine (mm)	2 353
E – Hauteur totale au toit (mm)	3 428

## Dimensions





# MASSEY FERGUSON

**A world of experience. Working with you.**



Web : [www.MasseyFerguson.com](http://www.MasseyFerguson.com)

Facebook : [www.Facebook.com/MasseyFergusonGlobal](http://www.Facebook.com/MasseyFergusonGlobal)

Twitter : [Twitter.com/MF\\_EAME](https://twitter.com/MF_EAME)

Instagram : [Instagram.com/MasseyFergusonGlobal](https://www.instagram.com/MasseyFergusonGlobal)

YouTube : [www.YouTube.com/MasseyFergusonGlobal](http://www.YouTube.com/MasseyFergusonGlobal)

Blog : [Blog.MasseyFerguson.com](http://Blog.MasseyFerguson.com)



MASSEY FERGUSON® est une marque mondiale d'AGCO.  
© AGCO Limited, 2017 | B-C-F16321/0217 | French/0217



Gestion durable des forêts