



**M325D MH**  
**M325D LMH**  
Umschlagbagger

**CAT**<sup>®</sup>

	M325D MH	M325D LMH
Cat <sup>®</sup> Dieselmotor C7 mit ACERT <sup>™</sup> -Konzept		
Nennleistung (ISO 9249) bei 1800/min	140 kW/190 PS	140 kW/190 PS
Einsatzgewicht ohne Greifer	30 870 kg	35 260 kg
Maximale Reichweite	15 670 mm	15 670 mm
Maximale Reichhöhe	17 140 mm	17 570 mm

# Umschlagbagger M325D MH und M325D LMH

*Beide Maschinen sind konstruktiv auf die besonderen Anforderungen bei Umschlagarbeiten in Schrottverwertung und Hafen zugeschnitten.*

## Dieselmotor

- ✓ Im Cat® Dieselmotor C7 mit ACERT-Konzept bewirken sowohl praxiserprobte Systeme als auch neue Technologien eine bessere Kraftstoffverbrennung, sodass eine drastische Schadstoffminderung erzielt wird, ohne die bisherige Leistungsfähigkeit, Effizienz und Haltbarkeit des Motors zu beeinträchtigen. In Verbindung mit dem neuen Sparmodus lässt sich eine hervorragende Energiebilanz erzielen. **Seite 4**

## Hydraulik

- ✓ Durch intensive Feinarbeit wurde nicht nur die Steuerbarkeit der Hydraulik weiter verbessert, sondern auch ein erneuter Kraftzuwachs erreicht. Anbaugeräte-Steuersystem und Schwerlast-Hubfunktion erhöhen die Einsatzflexibilität der Maschinen. **Seite 5**

## Fahrerkabine

- ✓ Großer Innenraum, vorbildliche Sichtverhältnisse und in direkter Reichweite angeordnete Bedienelemente erlauben dem Fahrer ein ermüdungsarmes und produktives Arbeiten in der neuen Kabine. Auf dem grafikfähigen Farbdisplay werden wichtige Maschineninformationen angezeigt. **Seite 6**

## Umweltverträglichkeit

- ✓ Leiser Betrieb, geringer Schadstoffausstoß und unkomplizierte, saubere Servicearbeiten bürgen für bestmöglichen Schutz der Umwelt. **Seite 4**

## Kabinenerhöhung

- ✓ Um bei jedem Einsatz optimale Sichtverhältnisse zu gewährleisten, werden beide Maschinen serienmäßig mit einer hydraulischen Kabinenerhöhung geliefert, die ein stufenloses Anheben der Kabine um bis zu 2600 mm ermöglicht. **Seite 8**

## Schwimmfunktion SmartBoom™

Die serienmäßige Ausleger-Schwimmfunktion SmartBoom erleichtert die Maschinenbedienung bei Umschlagarbeiten. **Seite 5**

*Bei der Produktion von M325D MH und M325D LMH werden fortschrittliche Fertigungsmethoden angewendet, die ein hohes Qualitätsniveau sicherstellen.*

*Ausgezeichnete Bedienbarkeit, großes Hubvermögen, beispielhafte Servicefreundlichkeit und vorbildlicher Fahrerkomfort sorgen für herausragende Produktivität bei niedrigen Betriebskosten.*

✓ *Neu bei der Serie D*



---

### Steuer- und Überwachungssystem

- ✓ Auf dem völlig neuen, kompakten Monitor mit grafikfähigem Display werden dem Fahrer wichtige Wartungs-, Diagnose- und Prognoseinformationen in 20 wählbaren Sprachen angezeigt. Hier kann u.a. auch der neue Sparmodus aktiviert werden. Um Blendungen zu vermeiden, lässt sich der Winkel des Monitors verändern. **Seite 7**

---

### Ober- und Unterwagen

Moderne Caterpillar Konstruktions- und Fertigungsverfahren garantieren eine hervorragende Dauerfestigkeit aller tragenden Bauteile und des gesamten Maschinenaufbaus. In Kastenprofil-Bauweise hergestellte, spannungsarm geglühte Ausleger und Stiele widerstehen problemlos schwersten Beanspruchungen. Drei unterschiedliche Stielversionen ermöglichen eine enge Anpassung an die Einsatzverhältnisse. **Seite 9**

---

### Greifer

- ✓ Beide Maschinen sind mit Mehrschalen-greifer oder Zweischaalen-Verladegreifer unterschiedlicher Größen ausrüstbar. **Seite 10**

---

### Servicefreundlichkeit

Verlängerte Wartungsintervalle, vereinfachte Instandhaltung, fortschrittliche Filtersysteme und elektronische Diagnose erhöhen die Maschinenverfügbarkeit und senken die Betriebskosten. **Seite 11**

---

### Rundum-Kundenservice

Ihr örtlicher Cat Händler bietet Ihnen eine Vielzahl von sinnvollen Dienstleistungen, die auf Wunsch in Serviceverträgen individuell festgelegt werden können. **Seite 11**



## Dieselmotor

*Das aus zahlreichen Einzelinnovationen entstandene ACERT-Konzept verbessert die Verbrennung, sodass die Grenzwerte der Stufe IIIa unterschritten werden.*



**Leistungsfähigkeit.** Der nach Cat ACERT-Konzept entwickelte, schadstoffarme Cat Dieselmotor C7 zeichnet sich durch hohes Leistungsvermögen und niedriges Drehzahlniveau aus.

**Drehzahlautomatik.** Dank der zweistufigen Drehzahlautomatik mit praktischer Leerlauftaste werden beeindruckend niedrige Werte für Kraftstoffverbrauch und Schallpegel erreicht.

**Motorsteuergerät.** Mithilfe von Sensoren in Kraftstoff-, Ansaug-, Abgas- und Kühlsystem übernimmt das elektronische Steuergerät ADEM™ A4 die permanente und optimale Anpassung der Leistungsabgabe an ständig wechselnde Lastzustände. Zudem sorgt die moderne Kennfeldtechnik für schnelles Ansprechverhalten und maximale Effizienz des Motors.

**Einspritzung.** Präzise gesteuerte Vor-, Haupt- und Nacheinspritzungen bewirken eine deutliche Absenkung der Brennraumtemperatur, aus der eine vollkommener Verbrennung des Kraftstoffs mit erheblich geringerem Schadstoffausstoß resultiert. Unter dem Strich macht sich diese Technik durch eine höhere Produktivität bezahlt.

**Kühlsystem.** Um Laufgeräusch und Leistungsaufnahme zu verringern, wird der Kühlerlüfter von einer temperaturgesteuerten Flüssigkeitskupplung angetrieben. Unter Berücksichtigung von Motordrehzahl, Kühlmittel- und Hydrauliköltemperatur regelt das Maschinensteuergerät die optimale Lüfterdrehzahl ein. Zudem ist der Wasserkühler jetzt außerhalb des Motorraums angeordnet.

**Luftfilter.** Haupt- und Sicherheitspatronen des Schnellwechsel-Trockenluftfilters lassen sich ohne Werkzeug aus- und einbauen. Eine Kontrollleuchte im Überwachungssystem weist den Fahrer auf die fällige Wartung hin.

## Umweltverträglichkeit

*Caterpillar Maschinen werden von Grund auf unter umfassender Berücksichtigung von Umweltaspekten konstruiert.*



**Abgasemissionen.** Das von Caterpillar entwickelte ACERT-Konzept konzentriert sich auf vier Kernsysteme des Dieselmotors: Einspritzsystem, Luftansaugsystem, Elektroniksteuerung und Abgasnachbehandlung. Aus der intensiven Weiterentwicklung in diesen Bereichen resultiert eine beeindruckende Emissionsreduzierung, sodass die Grenzwerte gemäß EU-Stufe IIIa unterschritten werden. Hinzu kommt der neue Sparmodus, der eine ausgewogene Koordination von Motorleistung und Kraftstoffverbrauch an den jeweiligen Einsatz ermöglicht.

**Filter/Betriebsstoffe.** Motoröl- und Hydraulikölfilter sind so montiert, dass man sie mit geringstmöglichen Flüssigkeitsverlusten wechseln kann. Das optionale Feinfiltersystem verlängert das Wechselintervall für Hydrauliköl von 2000 auf bis zu 4000 Betriebsstunden, sofern es die Ergebnisse der regelmäßigen Ölproben-Untersuchungen im Zeppelin Labor zulassen. Falls erforderlich, kann das Hydrauliksystem mit Cat Bio-Hydrauliköl HEES betrieben werden. Das ab Werk aufgefüllte Cat Langzeit-Kühlmittel ELC ist bei Normaleinsätzen erst nach 6000 Betriebsstunden zu wechseln.



# Hydraulik

*Die starke Cat Hydraulik verhilft den Maschinen zu hoher Produktivität in jedem Einsatz.*

**Vorsteuerhydraulik.** Die Vorsteuerhydraulikpumpe arbeitet vollkommen unabhängig von den beiden Hauptpumpen und bewirkt eine feinfühligere Steuerung aller Hydraulikkreise.

**Summenleistungsregelung.** Für die beiden Hauptpumpen steht dank der hydraulischen Summenleistungsregelung die maximale Leistung des Dieselmotors zur Verfügung, sodass schnelle Arbeitstakte erzielt werden.

**Energieverwertung.** Ausleger- und Stielkreise sind mit einem Energieverwertungssystem ausgestattet, das die Energiebilanz der Maschinen verbessert und die Arbeitstakte beschleunigt.

**Vorrangautomatik.** Anhand der Joystick-Positionen erkennt die Hydraulik automatisch, ob Ausleger oder Schwenkwerk vorrangig mit Öl versorgt werden müssen. Die früheren Betriebsarten-Wahltasten konnten daher entfallen.

**Endlagendämpfung.** Stangenseite der Auslegerzylinder und beide Seiten der Stielzylinder weisen Endlagendämpfer auf, die die Kolbenstangenbewegung kurz vor dem Hubende sanft abbremsen und dadurch starke Stöße vermeiden.

**Ausstattung.** Neue Rohrbruchsicherungen, Dämpfungs- und Druckminderventile sorgen für gesteigerten Fahrerkomfort, weil sie eine spürbar weichere und harmonischere Funktion der Hydraulik und geringere Vibrationen der Kabine bewirken. Insgesamt hat sich nicht nur die Steuerbarkeit verbessert, sondern auch das Hubvermögen vergrößert.

**Schwerlast-Hubfunktion.** Mit der serienmäßigen Schwerlast-Hubfunktion lässt sich per Tastendruck die Tragfähigkeit bei Hebeinsätzen erhöhen und zugleich die Feinsteuerung verbessern.

**Mitteldruck-Hydraulikkreis.** Bei den Maschinen der Serie D wurde der zum Greiferdrehen vorgesehene Mitteldruckkreis auf Proportionalsteuerung umgestellt, die sich über einen Schiebeschalter im linken Joystick feinfühlig aktivieren lässt. Der Hochdruckkreis zum Öffnen und Schließen des Greifers wird mittels einer Taste auf dem rechten Joystick angesteuert.



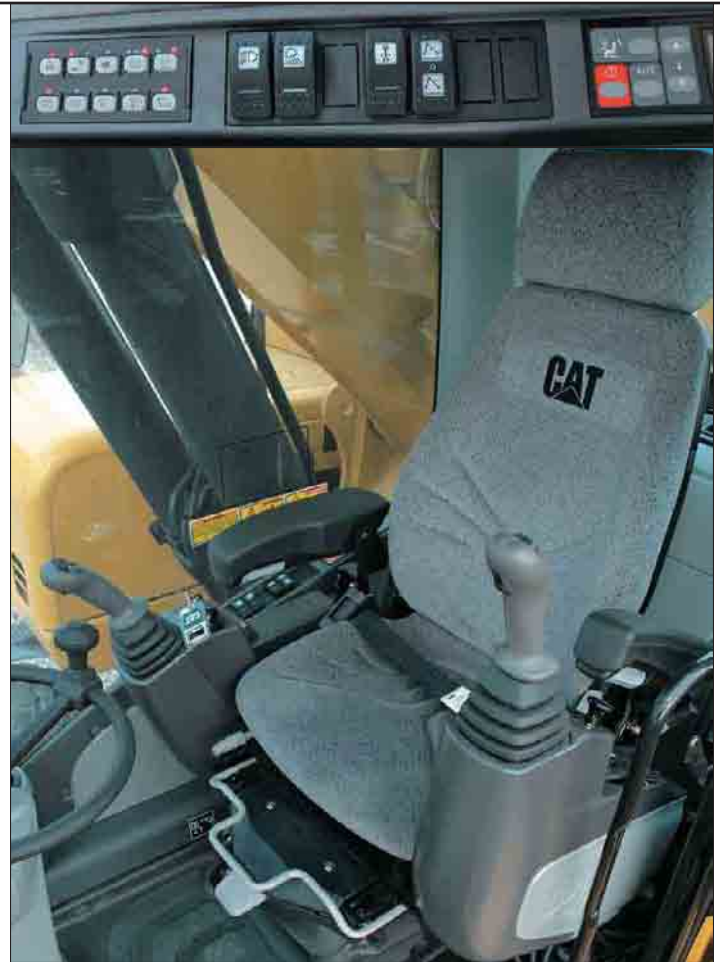
**Schwimmfunktion SmartBoom.** Die serienmäßige Ausleger-Schwimmfunktion erleichtert die Arbeit und verringert die Übertragung von Stößen und Vibrationen auf die Maschine. Beim Löschen von Schiffsladungen endet das Absenken des Greifers automatisch, sobald er auf dem Transportgut aufliegt. Weil er überdies den Schiffsbewegungen frei folgen kann, werden die Rumpfbelastungen auf ein Minimum reduziert.

**Bordgenerator.** Mit dem hydrostatisch angetriebenen Generator (zulässige Einschaltdauer 100%) kann der für Lasthebemagnete benötigte Strom erzeugt werden.



## Fahrerkabine

*Ein neu entwickeltes Steuer- und Überwachungssystem entlastet den Fahrer und optimiert die Maschinenleistung in jeder Betriebssituation.*



**Frontfenster.** Um die bestmögliche Rundumsicht zu erzielen, sind alle Glasscheiben direkt mit der Fahrerkabine verklebt, sodass sichtbehindernde Rahmen entfallen können. Das Frontfenster ist in verschiedenen Ausführungen erhältlich:

- Einteiliges starres Fenster (Standardausrüstung)
- Zweiteiliges Fenster (Teilung 50/50) – Obere und untere Fensterhälfte können unter das Kabinendach geschoben werden
- Zweiteiliges Fenster (Teilung 70/30) – Das obere Fensterteil lässt sich unter das Kabinendach schieben. Das abgerundete untere Fensterteil bietet hervorragende Sicht auf den vorderen Arbeitsbereich

Der besonders lange Parallelogramm-Scheibenwischer des Frontfensters erzeugt ein sehr großes Wischfeld, das nahezu die gesamte Scheibe abdeckt.

### Steuer- und Überwachungssystem.

Völlig neu ist der kompakte Monitor mit großem grafikfähigem Farbdisplay. Die Winkelstellung des Monitors, der dem Fahrer wichtige Wartungs-, Diagnose- und Prognoseinformationen anzeigt, lässt sich verändern, um die Ablesbarkeit zu optimieren.

**Steuerhebelkonsolen.** Beide Konsolen wurden neu gestaltet, um die Funktionalität zu verbessern und dem Fahrer ein ermüdungsarmes, produktives Arbeiten zu ermöglichen. Die höhenverstellbaren Armlehnen sind direkt mit den Konsolen verbunden.

**Schiebeschalter.** Als Besonderheit weisen die Joysticks der Arbeitshydraulik integrierte Ein-Aus-Tasten sowie Schiebeschalter auf, die eine proportionale Ansteuerung des Greiferdrehkopfes und der hydraulischen Kabinenerhöhung per Daumen gestatten.





## Steuer- und Überwachungssystem

*Koordiniert und kontrolliert die Maschinensysteme.*

### Standardausrüstung

- Die linke Konsole ist hochklippbar ausgeführt, um das Ein- und Aussteigen zu erleichtern. Beim Hochklippen werden aus Sicherheitsgründen alle Hydraulikfunktionen gesperrt
- Der luftgefederte Fahrersitz mit Heizung und diversen Verstellrichtungen erlaubt eine individuelle Anpassung. Darüber hinaus steigern bequeme, verstellbare Armlehnen und Automatik-Sicherheitsgurt den Komfort
- Zur serienmäßigen Ausstattung der Fahrerkabine gehören Zigarettenanzünder, Aschenbecher, Getränkehalter, Kleiderhaken, Dokumentenfach und Ablagekasten
- Die vollautomatische Klimaanlage mit Druckbelüftung verteilt Warm- oder Kaltluft zugarm im gesamten Innenraum und sorgt bei jeder Witterung für Wohlfühltemperaturen

### Sonderausrüstung

- 12-V-Spannungswandler sowie ein oder zwei 12 V/7 A-Steckdosen gestatten den Anschluss elektrischer Geräte
- Bei Maschinen mit optionaler Caterpillar Wegfahrsperrung MSS (Machine Security System) kann der Maschinendiebstahl erschwert werden. Die Inbetriebnahme der Maschine ist nur mit einem codierten Schlüssel möglich
- Steinschlagschutzgitter vor dem Frontfenster und über dem Kabinendach bieten zusätzliche Sicherheit. Um das Reinigen der Glasscheibe zu erleichtern, lässt sich das vordere Gitter ausschwenken



**Monitor.** Auf dem übersichtlichen, grafikfähigen LC-Farbdisplay des neuen Monitors werden dem Fahrer wichtige Maschineninformationen mit hoher Auflösung (400 x 234 Pixel) angezeigt.

Die große Warnleuchte blinkt bei folgenden Störungen:

- Motoröldruckmangel
- Kühlmittelübertemperatur
- Hydraulikölübertemperatur

Das Monitordisplay ist in vier Bereiche zur Darstellung der verschiedenen Informationen unterteilt.

**Uhrzeit-/Stufenanzeige.** Im oberen Bereich des Displays werden Uhrzeit, Drehzahlsteller-Stufe und Kraftstoffreserve in grüner Farbe angezeigt.

**Temperatur-/Kraftstoffanzeigen.** Drei runde Segmentanzeigen informieren über Kraftstoffvorrat sowie Hydrauliköl- und Kühlmitteltemperatur.

**Ereignisanzeige.** In diesem Bereich werden Maschinenereignisse als Symbol und zusätzlich als Klartext in der ausgewählten Sprache eingeblendet.

**Mehrweckanzeige.** Der untere Bereich ist für ergänzende Fahrerinformationen vorgesehen, zum Beispiel Wartungshinweise. Wenn keine Informationen vorliegen, erscheint das Cat Markenzeichen.

**Tastatur.** Mit den acht Tasten, die von einem Klappdeckel geschützt sind, kann der Fahrer Maschinenbetriebsarten und seine bevorzugten Displayeinstellungen auswählen.



## Kabinenerhöhung

*Dank der hydraulisch stufenlos verstellbaren Kabinenerhöhung verfügt der Fahrer in jeder Phase des Arbeitsablaufs über optimale Sicht.*

**Hydraulikbetätigung.** Mit der neu konstruierten hydraulischen Parallelogramm-Kabinenerhöhung ist eine optimale Anpassung der Kabinenposition an die jeweilige Betriebsituation möglich. Die beiden proportional ansteuerbaren Hydrozylinder bewirken

ein schnelles, sicheres Heben und Senken der Kabine. Zwei Sicherheitshebel – einer in der Kabine und ein weiterer im Kühlerraum – gestatten das Absenken der Kabine im Falle einer Funktionsstörung.



**Untere Position.** Beim Transportieren ist die Kabine in ihrer unteren Stellung zu verriegeln. Diese Position sollte auch gewählt werden, wenn die Maschine über längere Strecken gefahren wird.



**Mittlere Position.** Wenn die Kabine in die Mittelstellung angehoben wird, verschiebt sie sich automatisch um 500 mm nach vorn, sodass in bestimmten Einsatzsituationen eine zusätzliche Sichtverbesserung eintritt.



**Obere Position.** Infolge der um 2600 mm angehobenen Kabine genießt der Fahrer eine unversperrte Rundumsicht – ein wichtiges Sicherheits- und Produktivitätskriterium beim Schrott- und Hafenumschlag, das jedoch auch bei allen anderen Verladearbeiten große Vorteile bringt.

## Kabinenzugang

*Eine seitliche Plattform erleichtert den Zugang zur Fahrerkabine.*



**Seitenplattform.** Der M325D LMH wird serienmäßig mit einer Plattform ausgerüstet, die den Zugang zur Kabine wesentlich leichter macht. Zwei Geländer bieten zusätzliche Sicherheit.



## Ober- und Unterwagen

*Hauptrahmen-, Achs- und Pratzkonstruktion bürgen für höchste Dauerfestigkeit, Flexibilität und Mobilität.*

**Oberwagen.** Der speziell auf Umschlageinsätze ausgelegte Oberwagen weist im Vergleich zum Standardoberwagen stärkere Kastenprofile aus hochfesten Stahlblechen auf. Daher werden die höheren Belastungen, die durch hydraulische Kabinenerhöhung, schwerere Gegengewichte und lange Arbeitsausrüstung entstehen, problemlos verkräftet.

**Unterwagen.** Der Unterwagen zeichnet sich durch große Verwindungssteifigkeit und Haltbarkeit aus:

- Innerhalb des Rahmens verlegte Hydraulikleitungen und HD-Schutzvorrichtungen an den Pratzzylindern reduzieren die Gefahr von Gewaltschäden auf ein Minimum
- Vorderachse des M325D MH bzw. Hinterachse des M325D LMH weisen besonders große Pendel- und Lenkwinkel auf und verleihen den Maschinen eine beeindruckende Geländegängigkeit und Wendigkeit
- Der M325D MH wird serienmäßig mit Vollgummi-Zwillingsreifen 12.00–20 ausgerüstet. Zur Standardausstattung des M325D LMH gehören vier Vollgummireifen 16.00–25. Optional sind Luftreifen für beide Maschinen lieferbar
- Zwischen den linken Trittstufen des Unterwagens ist ein abgedichteter, verschließbarer Werkzeugkasten angeordnet. Optional kann ein zweiter Werkzeugkasten auf der rechten Maschinenseite montiert werden

**Arbeitsausrüstung.** Der 8850 mm lange Umschlagausleger ist mit geknickten 6000-mm- und 7420-mm-Greiferkranstielen ausrüstbar, sodass sich maximale Reichweiten von 14 330 bzw. 15 670 mm ergeben. Darüber hinaus gibt es einen geraden Umschlagstiel mit 5000 mm Länge für den 325D LMH.

**Konstruktion.** Wie alle Cat Baggerausleger und -stiele ist auch die spezielle Umschlagausrüstung auf lange Lebensdauer in schwersten Einsätzen ausgelegt:

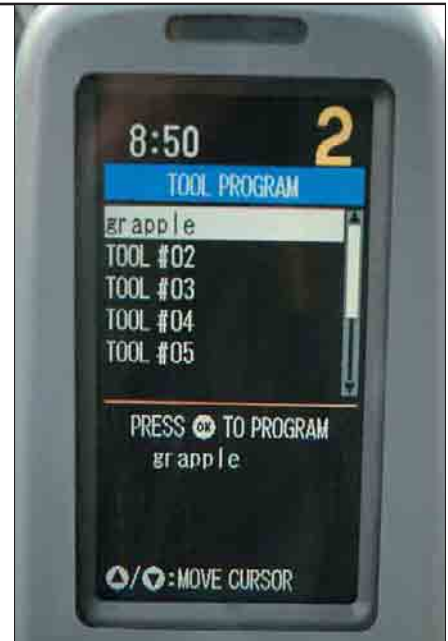
- Mithilfe der modernen Finite-Elemente-Methode werden Strukturspannungen genauestens analysiert, um eine Optimierung der Konstruktion zu ermöglichen
- Innere Versteifungsbleche bieten zusätzliche Festigkeit und steigern die Verwindungssteifigkeit
- Bis zu 95% aller Schweißungen werden von Robotern mit konstant hoher Qualität und großer Einbrandtiefe ausgeführt
- Nach dem Schweißen erfolgt das Spannungsarmglühen, um bei geringstem Eigengewicht die maximal mögliche Lebensdauer zu erzielen



# Arbeitsgeräte

In diversen Größen erhältliche Zweischalen-Verladegreifer und Mehrschalengreifer sorgen für hohe Einsatzvielfalt der beiden Umschlagbagger.

			M325D MH		M325D LMH		
			8850 mm		8850 mm		
			6000 mm	7420 mm	5000 mm	6000 mm	7420 mm
Zweischalen-Verladegreifer	GOS-35	0,62 – 0,7			x		
		0,78			x		
		1,05			x		
		1,26		N	x		
		1,46		N	x		
		1,67		N	x		N
	0,97			x			
	GOS-45	1,12		N	x		
		1,27		N	x		
		1,58		N	x		N
		1,71 – 2,02	N	N	x		N
		2,34	N	N	x	N	N
	Mehrschalengreifer (fünfschalig)	GSM-35	0,5			x	
0,6 – 0,8					x		
1,0				N	x		
GSM-45		0,6		N	x		
		0,8		N	x		
		1,0		N	x		N
		1,25	N	N	x		N
GSH20B		0,6			x		
		0,8		N	x		
		1,0		N	x		
GSH22B		0,6		N	x		
		0,8		N	x		N
		1,0	N	N	x		N
Mehrschalengreifer (vierschalig)	GSH20B	0,6	N		x		
		0,8			x		
		1,0		N	x		
	GSH22B	0,6		N	x		
		0,8		N	x		
		1,0		N	x		N
1,25	N	N	x		N		
Abbruch-/Sortiergreifer	G320B-D, -R	–	x	x		x	x
Schrottschere	S320	–	x	x		x	x
Schnellwechsler	CW-40, -40S	–	x	x		x	x



Wenn sich mehrere Typen einer Arbeitsgerätegruppe für eine bestimmte Maschinenkonfiguration eignen, sollten bei der Auswahl die spezifischen Einsatzverhältnisse (Produktivität, Beanspruchung, Haltbarkeit usw.) berücksichtigt werden (siehe auch Datenblätter der einzelnen Arbeitsgeräte). Die nebenstehende Zuordnungstabelle gilt für 4-Punkt-Abstützung, Seitenauslage und maximale Reichweite (ca. 2 m über Standebene).



- Max. Materialschüttgewicht 3000 kg/m<sup>3</sup>
- Max. Materialschüttgewicht 1800 kg/m<sup>3</sup>
- Max. Materialschüttgewicht 1200 kg/m<sup>3</sup>
- N Unzulässig
- x Ungeeignet
- Mit Schnellwechsler
- Zulässig bei eingeschränktem Schwenkbereich

## Servicefreundlichkeit

Einfache Wartung und gute Zugänglichkeit senken die Betriebskosten.



**Serviceintervalle.** Die Intervalle für Instandhaltungsarbeiten wurden verlängert, um die Betriebskosten zu reduzieren und die Maschinenverfügbarkeit zu erhöhen.

**Luftfilter.** Das zweistufige Trockenfiltersystem erzielt einen sehr hohen Abscheidegrad. Bei übermäßiger Filterverschmutzung wird eine Kontrollleuchte im Display aktiviert.

**Zugang.** Die meisten Wartungspunkte lassen sich bequem vom Boden aus erreichen, sodass wichtige Arbeiten unkompliziert und schnell erledigt werden können.

**Pumpenraum.** Nach Öffnen einer Wartungsklappe erreicht man Pumpen und Vorsteuerfilter ohne die Maschine besteigen zu müssen.

**Hydraulikölfilter.** Der im Tank angeordnete Hydrauliköl-Rücklauffilter ist gekapselt ausgeführt, damit während des Filterwechsels kein Schmutz ins System gelangt.

**Diagnose.** Hinter der Kabine befindet sich der Diagnoseanschluss, der per Laptop einen schnellen Test der gesamten Bordelektronik gestattet. Außerdem sind Zapfventile zur sauberen Entnahme von Motoröl-, Hydrauliköl- und Kühlmittelproben vorhanden.

**Zackenbleche.** Auf dem Oberwagen angebrachte Zackenbleche bieten hohe Rutsicherheit bei Wartungsarbeiten.

**Lüfterschutz.** Der Kühlerlüfter ist vollständig mit einem feinmaschigen Schutzgitter verkleidet, sodass sich die Unfallgefahr erheblich verringert.

**Fernschmiernippel.** Über Fernschmiernippel-Leisten können schwer zugängliche Schmierstellen bequem vom Boden aus mit Fett versorgt werden.

**Kühlerraum.** Durch die linke hintere Wartungsklappe erreicht man Wasser- und Ölkühler. Ausgleichsbehälter und Ablasshahn erleichtern Servicearbeiten am Wasserkühler.

## Vorbildlicher Service für alle Cat Maschinen von Zeppelin

Die leistungsstarke und kundenorientierte Zeppelin Service-Organisation sorgt für die hohe Verfügbarkeit der Maschinen.



**Überall an Ihrer Seite.** Zeppelin verfügt über ein dicht geknüpftes Niederlassungsnetz (siehe Karte letzte Seite) mit bestens ausgerüsteten Werkstätten. Allein in unserer Service- und Ersatzteil-Organisation arbeiten über 1400 Mitarbeiter, davon 800 im Außendienst, jeder davon mit einem gut bestückten Servicefahrzeug mit hochmoderner Diagnosetechnik ausgestattet. Ein Anruf genügt – um alles Weitere kümmern wir uns sofort!

**Zuverlässige und schnelle Ersatzteilversorgung.** Die zahlreichen Cat Depots und das riesige Zeppelin Zentral-Ersatzteillager in Köln sind lückenlos und konsequent vernetzt mit modernster Computertechnik und einer starken Logistik. Das Ergebnis: Binnen 24 Stunden liefern wir 98% aller Cat Ersatzteile direkt an den Einsatzort.

**Notruf rund um die Uhr.** Unter der Telefonnummer 0172/6163272 ist der Zeppelin Service auch nachts oder am Wochenende für dringende Ersatzteilbeschaffung und Reparaturen jederzeit erreichbar. Mit Ihrem Anruf setzen Sie einen kompetenten Zeppelin Servicetechniker in Bewegung, der sich vor Ort um die Koordinierung aller notwendigen Maßnahmen kümmert.

**Öldiagnosen im eigenen Labor.** Die regelmäßige Zeppelin Öldiagnose für Motor, Achsen, Getriebe, Hydraulik und Kühlsystem aus unserem eigenen Labor liefert wertvolle Informationen über Zustand und Betrieb Ihrer Maschine. So verhindern Sie Ausfälle und können sogar Ölwechsel-Intervalle verlängern. Ihre Maschinen arbeiten besser, leben länger und sind somit insgesamt wirtschaftlicher.

**Kosten sparen mit Austauschteilen.** Cat Austauschteile – eine sichere und günstige Alternative zum Cat Originalteil. Für viele Cat Geräte gibt es ein umfangreiches Austauschprogramm mit Neuteil-Garantie.



## Dieselmotor

Cat Sechszylindermotor C7 mit ACERT-Konzept

Nennleistung bei 1800/min

ISO 9249	140 kW/190 PS
80/1269/EWG	140 kW/190 PS
Bohrung	110 mm
Hub	127 mm
Hubraum	7,2 l

- Die Abgasemissions-Grenzwerte gemäß EU-Stufe IIIa werden unterschritten
- Die angegebenen Nennleistungen wurden am Schwungrad gemessen. Bei der Messung war der Motor mit Lüfter, Luftfilter, Schalldämpfer und Drehstromgenerator ausgerüstet
- Der Höhensensor bewirkt eine automatische Leistungsanpassung bei Einsatzhöhen über 2300 m

## Füllmengen

	Liter
Kraftstofftank	520
Kühlsystem	30
Dieselmotor	30
Hinterachse	19
Vorderachse	24
Achsnabenge triebe	2,5
Lastschaltgetriebe	2,9
Hydrauliksystem (inkl. Tank)	310

## Gewichte

	M325D MH	M325D LMH
	kg	kg
Ausleger	3730	3925
Stiele		
5000 mm	–	1200
6000 mm	1290	1390
7420 mm	1510	1650
Oberwagen	8750	8750
Untergarten	11 080	13 240
Gegengewicht	5800	7700
Einsatzgewicht ohne Greifer		
Stiel 5000 mm		
mit Vollgummireifen	–	35 560
mit Luftreifen	–	34 680
Stiel 6000 mm		
mit Vollgummireifen	30 650	35 000
mit Luftreifen	29 550	34 120
Stiel 7420 mm		
mit Vollgummireifen	30 870	35 260
mit Luftreifen	29 770	34 380

## Hydrauliksystem

Haupthydraulik

Max. Pumpenförderstrom	2x 235 l/min
Max. Betriebsdruck	
Normallast	350 bar
Schwerlast	360 bar
Fahrhydraulik	350 bar
Schwenkhydraulik	275 bar

Vorsteuerhydraulik

Max. Pumpenförderstrom	32 l/min
Max. Betriebsdruck	39 bar

## Lastschaltgetriebe

	M325D MH	M325D LMH
Höchstgeschwindigkeit	20 km/h	18 km/h
Zugkraft	149 kN	167 kN

## Schwenkwerk

Max. Oberwagen-Drehzahl	8,5/min
Max. Schwenkmoment	78 kNm
Max. Betriebsdruck	260 bar

## Reifen

	M325D MH	M325D LMH
Standard	Zwilling	Einzel
Vollgummireifen	12.00–20	16.00–25
Option	Zwilling	Einzel
Luftreifen	11.00–20	23.5 R 25

## Schallpegel

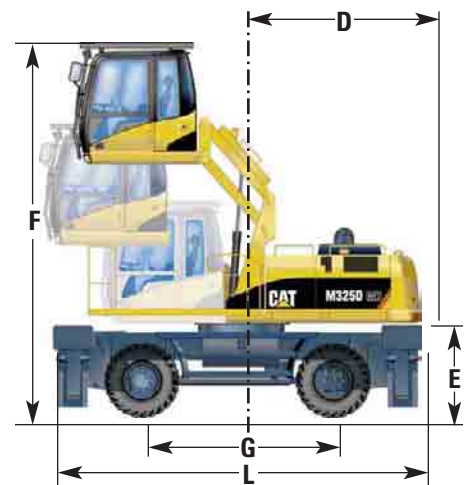
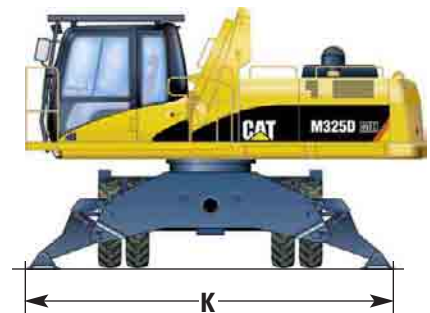
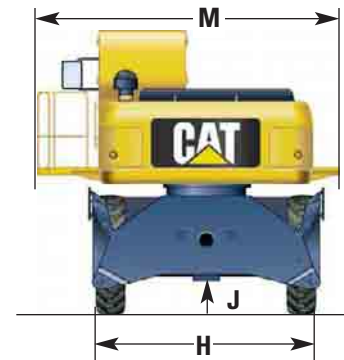
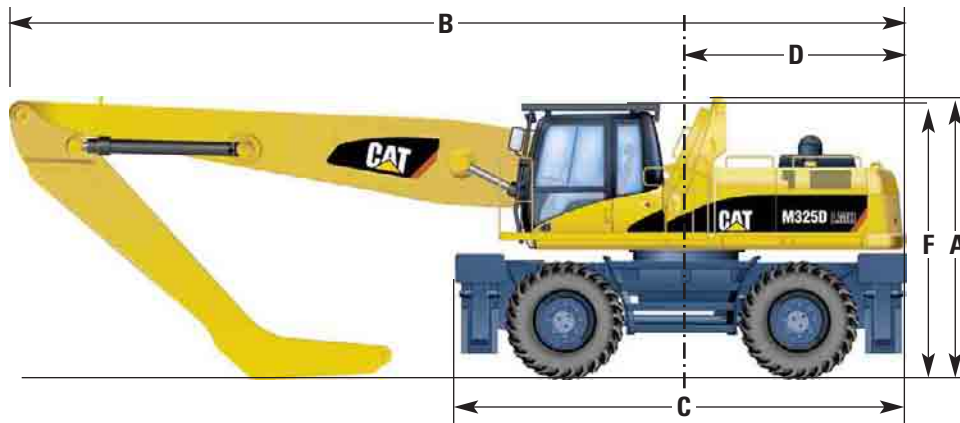
**Schalldruckpegel.** Bei geschlossener Fahrerkabine beträgt der Schalldruckpegel (Innengeräusch) 76 dB(A) gemessen nach ISO 6394:1998.

Beim Betrieb der Maschine mit geöffneten Türen/Fenstern oder in lauter Umgebung muss der Fahrer gegebenenfalls einen Gehörschutz verwenden.

**Schallleistungspegel.** Der Schallleistungspegel (Außengeräusch) beträgt 104 dB(A) gemessen nach 2005/88/EG (siehe auch Kennzeichnung an der Maschine).

# Abmessungen

Bei allen Maßangaben handelt es sich um Zirkawerte.



	M325D MH	M325D LMH
	mm	mm
Auslegerlänge	8850	8850
Stiellänge	6000/7420	5000/6000/7420
<b>A</b> Höhe		
ohne Ausleger und Stiel	3550	3800
mit Ausleger und Stiel 5000 mm	–	3800
mit Ausleger und Stiel 6000 mm	3550	3800
mit Ausleger und Stiel 7420 mm	5370	4750
<b>B</b> Länge		
mit Ausleger, ohne Stiel	12 180	12 180
mit Ausleger und Stiel 5000 mm	–	12 165
mit Ausleger und Stiel 6000 mm	12 210	12 180
mit Ausleger und Stiel 7420 mm	11 800	11 990
<b>C</b> Maschinenlänge	5925	6230
<b>D</b> Heckschwenkradius	3080	3080
<b>E</b> Lichte Höhe bis Gegengewicht	1460	1710
<b>F</b> Höhe über Kabine	3400	3650
mit Steinschlagschutz (FOGS)	3530	3780
mit angehobener Kabine, ohne FOGS	5990	6240
mit angehobener Kabine und FOGS	6120	6370
<b>G</b> Radstand	3000	3200
<b>H</b> Breite		
mit Vollgummireifen	2950	3020
Unterwagen	2990	2990
ohne Trittstufen, Prätzen, Plattform und Geländer	3020	3035
mit Trittstufen	3020	3140
mit Trittstufen und Prätzen	3275	3230
<b>J</b> Bodenfreiheit	250	270
<b>K</b> Breite über abgesenkte Abstützprätzen	4865	5240
<b>L</b> Unterwagenlänge	5805	6230
<b>M</b> Oberwagenbreite		
mit Laufstegen	3740	3740
mit Laufstegen und Plattform	4020	4020

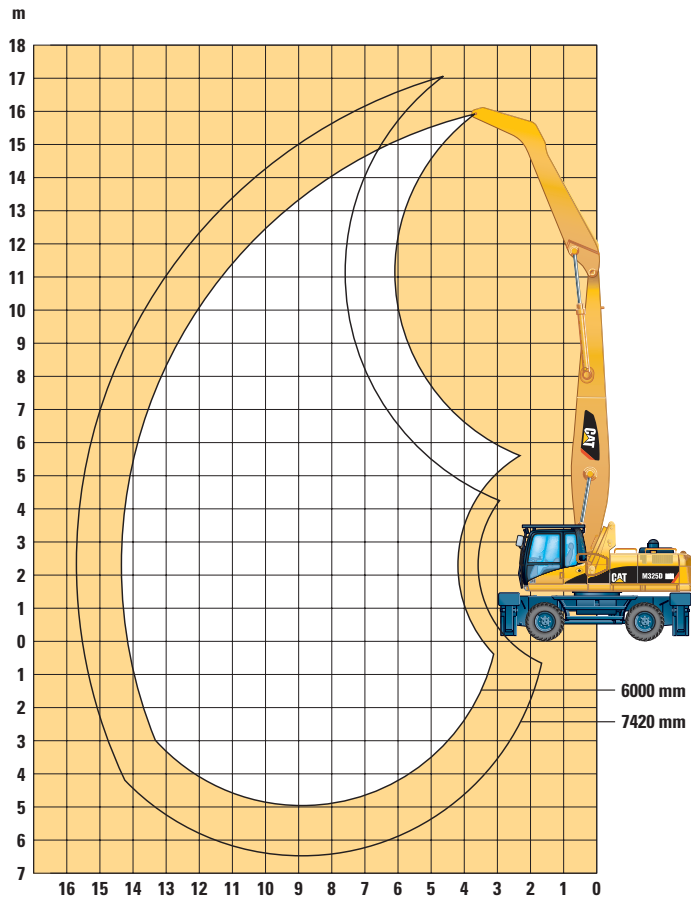
\* Kleinstes Transportmaß

## Fahrerkabine

Der Steinschlagschutz (FOGS) der Kabine entspricht ISO 10262.

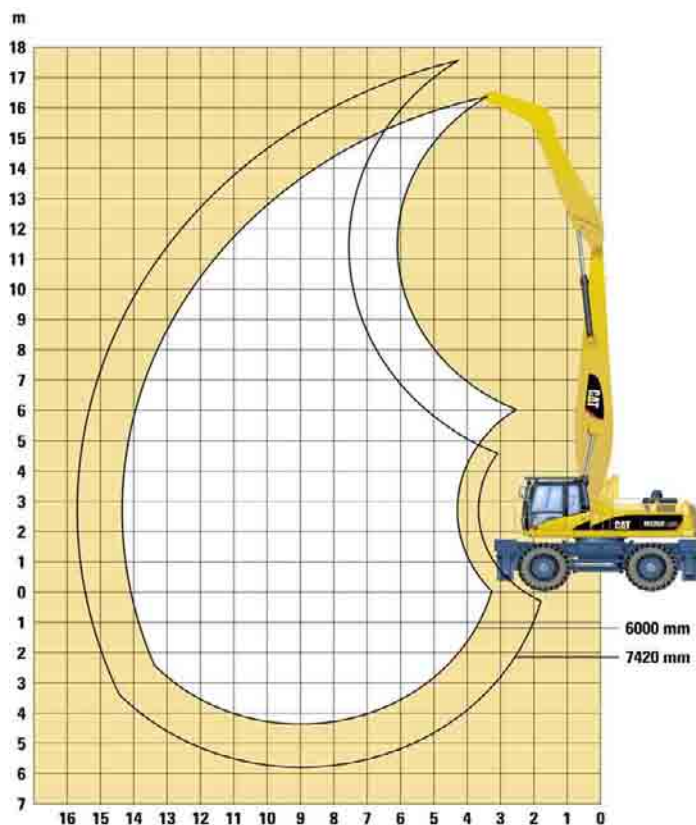
# Arbeitsbereiche und Betriebsdaten

## M325D MH mit Stiel 6000/7420 mm



	mm
Auslegerlänge	8850
Stiellänge	<b>6000</b>
Max. horizontale Reichweite	14 330
Maximale Reichhöhe	15 990
Maximale Reichtiefe	5000
Stiellänge	<b>7420</b>
Max. horizontale Reichweite	15 670
Maximale Reichhöhe	17 140
Maximale Reichtiefe	6420

## M325D LMH mit Stiel 6000/7420 mm



	mm
Auslegerlänge	8850
Stiellänge	<b>6000</b>
Max. horizontale Reichweite	14 340
Maximale Reichhöhe	16 380
Maximale Reichtiefe	4370
Stiellänge	<b>7420</b>
Max. horizontale Reichweite	15 670
Maximale Reichhöhe	17 570
Maximale Reichtiefe	5790



# M325D MH – Traglasttabellen

Schwerlast-Hubfunktion eingeschaltet. Alle Gewichtsangaben in kg.

**Auslegerlänge: 8850 mm – Stiellänge: 6000 mm – Max. Reichweite/-höhe/-tiefe: 14 330 / 15 990 / 5000 mm**

Position der Abstützpratzen	3,0 m		4,5 m		6,0 m		7,5 m		9,0 m		10,5 m		12,0 m		13,5 m		15,0 m		m		
15,0 m angehoben					*5930	*5930													*5290	*5290	6,48
15,0 m abgesenkt					*6130	*6130													*5180	*5180	6,74
13,5 m angehoben					*7330	*7330	*6210	5400											*4470	3980	8,87
13,5 m abgesenkt					*7400	*7400	*6340	*6340	*4500	*4500									*4420	*4420	9,04
12,0 m angehoben							7080	5530	5210	4040	3920	2990							3910	2980	10,52
12,0 m abgesenkt							*7380	*7380	*6290	*6290	*4350	*4350							*4050	*4050	10,65
10,5 m angehoben							7080	5540	5240	4070	4000	3060							3220	2420	11,75
10,5 m abgesenkt							*7730	*7730	*6930	*6930	*6020	*6020							*3850	*3850	11,85
9,0 m angehoben					*9030	7770	6970	5430	5180	4010	3980	3050	3120	2340					2790	2070	12,68
9,0 m abgesenkt					*9070	*9070	*7880	*7880	*7000	*7000	*6300	6240	*5280	4970					*3740	*3740	12,75
7,5 m angehoben					*9550	7460	6760	5230	5040	3880	3900	2970	3090	2310					2500	1830	13,38
7,5 m abgesenkt					*9610	*9610	*8200	*8200	*7180	*7180	*6380	6150	*5720	4930					*3700	*3700	13,43
6,0 m angehoben					*12760	10900	9140	6970	6450	4940	4840	3690	3780	2850	3020	2240	1770		2310	1670	13,88
6,0 m abgesenkt					*13210	*13210	*10400	*10400	*8640	*8640	*7420	*7420	*6500	6010	*5750	4860	*4830	4000	*3720	3720	13,92
4,5 m angehoben					*13180	9620	8460	6340	6060	4570	4610	3460	3630	2710	2930	2150	2390	1730	2180	1560	14,20
4,5 m abgesenkt					*15040	*15040	*11280	*11280	*9110	*9110	*7660	7410	*6610	5840	*5770	4760	4810	3950	*3780	3630	14,22
3,0 m angehoben					*9240	8220	7730	5660	5650	4180	4350	3220	3470	2550	2820	2050	2330	1670	2100	1490	14,36
3,0 m abgesenkt					*8110	*8110	*11960	*11960	*9460	9370	*7830	7130	*6660	5670	4650	4740	3890		*3900	3530	14,37
1,5 m angehoben					*4180	*4180	7130	5100	5290	3840	4120	3000	3320	2410	2730	1960	2280	1620	2070	1460	14,36
1,5 m abgesenkt					*4070	*4070	*12090	*12090	*9540	8970	*7840	6880	*6610	5510	5560	4540	4680	3830	*4070	3500	14,35
0,0 m angehoben					*3870	*3870	6740	4740	5020	3580	3940	2830	3190	2290	2650	1880	2240	1580	2080	1460	14,20
0,0 m abgesenkt					*3900	*3900	*9160	*9160	*9270	8670	*7620	6680	*6380	5380	*5350	4460	*4370	3790	*3830	3540	14,18
-1,5 m angehoben					*4410	*4410	6550	4560	4850	3430	3820	2710	3110	2210	2600	1830	2220	1560	2140	1500	13,87
-1,5 m abgesenkt					*4470	*4470	*8250	*8250	*8580	8500	*7110	6550	*5930	5290	*4890	4410	*3790	3770	*3470	*3470	13,84
-3,0 m angehoben					*5170	*5170	6510	4520	4790	3360	3760	2650	3070	2170	2580	1820			2260	1590	13,37
-3,0 m abgesenkt							*8430	*8430	*7500	*7500	*6280	*6280	*5200	*5200	*4150	*4150					
-4,5 m angehoben								4800	3380	3760	2660	3080	2180								
-4,5 m abgesenkt								*6010	*6010	*5080	*5080	*4120	*4120								

**Auslegerlänge: 8850 mm – Stiellänge: 7420 mm – Max. Reichweite/-höhe/-tiefe: 15 670 / 17 140 / 6420 mm**

Position der Abstützpratzen	3,0 m		4,5 m		6,0 m		7,5 m		9,0 m		10,5 m		12,0 m		13,5 m		15,0 m		m						
16,5 m angehoben					*4960	*4960													*4520	*4520	6,43				
16,5 m abgesenkt					*5120	*5120													*4410	*4410	6,73				
15,0 m angehoben							*5160	*5160	*3810	*3810									*3690	*3690	9,09				
15,0 m abgesenkt							*5250	*5250	*3980	*3980									*3640	*3640	9,28				
13,5 m angehoben							*5900	5810	*5110	4230	*3840	3130							*3300	2870	10,92				
13,5 m abgesenkt							*5940	*5940	*5180	*5180	*3970	*3970							*3270	*3270	11,06				
12,0 m angehoben									5500	4320	4180	3230	3220	2430					3050	2290	12,29				
12,0 m abgesenkt									*5850	*5850	*5020	*5020	*3630	*3630					*3060	*3060	12,40				
10,5 m angehoben									5510	4320	4200	3250	3270	2480					2600	1920	13,36				
10,5 m abgesenkt									*6280	*6280	*5740	*5740	*4690	*4690					*2940	*2940	13,44				
9,0 m angehoben							*7020	5790	5430	4250	4160	3210	3250	2470	2570	1900			2300	1670	14,18				
9,0 m abgesenkt							*7040	*7040	*6370	*6370	*5820	*5820	*5340	5120	*4000	*4000			*2860	*2860	14,25				
7,5 m angehoben							7150	5590	5290	4110	4060	3120	3190	2410	2540	1870			2090	1490	14,81				
7,5 m abgesenkt							*7370	*7370	*6580	*6580	*5940	*5940	*5390	5060	*4820	4120			*2840	*2840	14,86				
6,0 m angehoben					*8490	7590	6830	5290	5070	3900	3920	2980	3100	2320	2490	1820	2010	1420	1930	1360	15,26				
6,0 m abgesenkt					*8650	*8650	*7840	*7840	*6860	*6860	*6100	*6100	*5470	4950	*4920	4060	*3430	3370	*2840	*2840	15,30				
4,5 m angehoben					*10430	*10430	9130	6950	6420	4900	4810	3650	3740	2810	2980	2200	2410	1750	1970	1390	1830	1270	15,56		
4,5 m abgesenkt					*11040	*11040	*10150	*10150	*8400	*8400	*7180	*7180	*6280	5980	*5560	4830	4850	3980	*4030	3330	*2880	*2880	15,58		
3,0 m angehoben					12940	9390	8310	6180	5940	4450	4510	3360	3540	2620	2850	2080	2330	1660	1920	1340	1760	1210	15,70		
3,0 m abgesenkt					*14930	*14930	*11120	*11120	*8930	*8930	*7470	7310	*6430	5760	*5610	4680	4750	3890	4020	3280	*2960	*2960	15,71		
1,5 m angehoben					*9870	7950	7510	5440	5480	4010	4210	3080	3350	2430	2720	1950	2240	1580	1870	1290	1730	1180	15,70		
1,5 m abgesenkt					*8900	*8900	*11770	*11770	*9280	9200	*7660	6990	*6500	5550	5570	4550	4660	3800	3970	3230	*3070	3010	15,69		
0,0 m angehoben					*2090	*2090	5270	5270	6890	4870	5090	3640	3960	2840	3180	2270	2600	1840	2170	1510	1830	1250	1730	1170	15,55
0,0 m abgesenkt					*2130	*2130	*5160	*5160	*11850	*11850	*9330	8770	*7650	6710	*6440	5370	5440	4420	4580	3720	*3830	3190	*3230	3030	15,53
-1,5 m angehoben					*2620	*2620	*4740	*4740	6500	4510	4810	3380	3760	2650	3040	2130	2510	1750	2110	1450	1810	1230	1770	1200	15,26
-1,5 m abgesenkt					*2680	*2680	*4740	*4740	*9670	*9670	*9020	8460	*7410	6500	*6200	5230	*5220	4330	*4350	3660	*3380	3160	*3190	3100	15,22
-3,0 m angehoben					*3270	*3270	*4950	*4950	6310	4320	4650	3220	3640	2530	2950	2050	2450	1690	2080	1420			1840	1250	14,80
-3,0 m abgesenkt					*3320	*3320	*4980	*4980	*8590	*8590	*8330	8290	*6880	6370	*5730	5130	*4760	4270	*3820	3630			*2860	*2860	14,75
-4,5 m angehoben							*5390	6250	4270	4580	3160	3580	2470	2910	2010	2430	1670	2090	1430						
-4,5 m abgesenkt					*5440	*5440	*8550	*8550	*7230	*7230	*6030	*6030	*4990	*4990	*4030	*4030	*2990	*2990							
-6,0 m angehoben								4600	3180	3580	2480	2920	2020												
-6,0 m abgesenkt								*5730	*5730	*4810	*4810	*3900	*3900												

# M325D LMH – Traglasttabellen

Schwerlast-Hubfunktion eingeschaltet. Alle Gewichtsangaben in kg.

**Auslegerlänge: 8850 mm – Stiellänge: 6000 mm – Max. Reichweite/-höhe/-tiefe: 14 340 / 16 380 / 4370 mm**

Position der Abstützpratzen	3,0 m		4,5 m		6,0 m		7,5 m		9,0 m		10,5 m		12,0 m		13,5 m		15,0 m		m					
16,5 m angehoben																					*8210	*8210	3,69	
16,5 m abgesenkt																						*6160	*6160	6,87
15,0 m angehoben																						*5950	*5950	7,33
15,0 m abgesenkt																						*7400	*7400	
13,5 m angehoben																						*8780	*8780	9,12
13,5 m abgesenkt																						*8930	*8930	9,43
12,0 m angehoben																						*9510	*9510	10,70
12,0 m abgesenkt																						*9620	*9620	10,92
10,5 m angehoben																						*10140	*10140	11,87
10,5 m abgesenkt																						*10170	*10170	12,05
9,0 m angehoben																						*10470	10370	12,77
9,0 m abgesenkt																						*10560	*10560	12,90
7,5 m angehoben																						*11140	9990	13,43
7,5 m abgesenkt																						*11290	*11290	13,53
6,0 m angehoben																						*12090	9410	13,91
6,0 m abgesenkt																						*12270	*12270	13,97
4,5 m angehoben																						*13310	*13310	14,20
4,5 m abgesenkt																						*17550	13160	14,24
3,0 m angehoben																						*9080	*9080	14,33
3,0 m abgesenkt																						*7560	*7560	14,34
1,5 m angehoben																						*4950	*4950	14,31
1,5 m abgesenkt																						*4810	*4810	14,29
0,0 m angehoben																						*4850	*4850	14,12
0,0 m abgesenkt																						*4950	*4950	14,07
-1,5 m angehoben																						*5580	*5580	13,76
-1,5 m abgesenkt																						*5740	*5740	13,68
-3,0 m angehoben																						9570	6780	
-3,0 m abgesenkt																						*9820	*9820	

**Auslegerlänge: 8850 mm – Stiellänge: 7420 mm – Max. Reichweite/-höhe/-tiefe: 15 670 / 17 570 / 5790 mm**

Position der Abstützpratzen	3,0 m		4,5 m		6,0 m		7,5 m		9,0 m		10,5 m		12,0 m		13,5 m		15,0 m		m						
16,5 m angehoben																						*5230	*5230	6,86	
16,5 m abgesenkt																						*6440	*6440	7,37	
15,0 m angehoben																									6,86
15,0 m abgesenkt																									9,36
13,5 m angehoben																									9,70
13,5 m abgesenkt																									11,11
12,0 m angehoben																									11,36
12,0 m abgesenkt																									12,43
10,5 m angehoben																									12,63
10,5 m abgesenkt																									13,46
9,0 m angehoben																									13,61
9,0 m abgesenkt																									13,46
7,5 m angehoben																									14,25
7,5 m abgesenkt																									14,37
6,0 m angehoben																									14,85
6,0 m abgesenkt																									14,94
4,5 m angehoben																									15,28
4,5 m abgesenkt																									15,33
3,0 m angehoben																									15,58
3,0 m abgesenkt																									15,67
1,5 m angehoben																									15,67
1,5 m abgesenkt																									15,67
0,0 m angehoben																									15,64
0,0 m abgesenkt																									15,62
-1,5 m angehoben																									15,47
-1,5 m abgesenkt																									15,43
-3,0 m angehoben																									15,15
-3,0 m abgesenkt																									15,08
-4,5 m angehoben																									14,66
-4,5 m abgesenkt																									14,56



Lasthakenhöhe



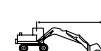
Lastradius bei Frontauslage



Lastradius bei Heckauslage



Lastradius bei Seitenauslage



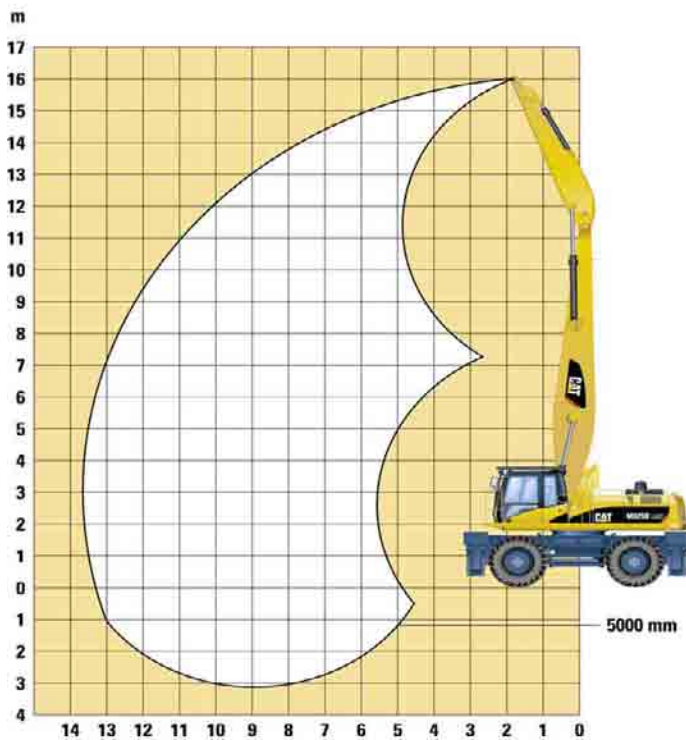
Last bei maximaler Reichweite

\* Die maximale Hublast wird eher durch die Hydraulikkraft als durch die Standsicherheit begrenzt.

Die angegebenen Nennlasten basieren auf ISO 10567 und betragen maximal 87% der hydraulischen Hubkraft oder 75% der Kipplast. Alle Werte verringern sich um das Gewicht des verwendeten Hebezeugs.

# Arbeitsbereich und Betriebsdaten

M325D LMH mit geradem Stiel 5000 mm


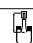




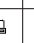

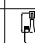

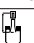
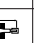

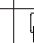




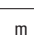




	mm
Auslegerlänge	8850
Stiellänge	<b>5000</b>
Max. horizontale Reichweite	13 670
Maximale Reichhöhe	16 190
Maximale Reichtiefe	3110

## M325D LMH – Traglasttabellen

Schwerlast-Hubfunktion eingeschaltet. Alle Gewichtsangaben in kg.

**Auslegerlänge:** 8850 mm – **Stiellänge:** 5000 mm – **Max. Reichweite/-höhe/-tiefe:** 13 670 / 16 190 / 3110 mm

Position der Abstützpatzen	3,0 m		4,5 m		6,0 m		7,5 m		9,0 m		10,5 m		12,0 m		13,5 m		15,0 m				m	
																						
15,0 m angehoben																						
15,0 m abgesenkt																						
13,5 m angehoben																						
13,5 m abgesenkt																						
12,0 m angehoben																						
12,0 m abgesenkt																						
10,5 m angehoben																						
10,5 m abgesenkt																						
9,0 m angehoben																						
9,0 m abgesenkt																						
7,5 m angehoben																						
7,5 m abgesenkt																						
6,0 m angehoben																						
6,0 m abgesenkt																						
4,5 m angehoben																						
4,5 m abgesenkt																						
3,0 m angehoben																						
3,0 m abgesenkt																						
1,5 m angehoben																						
1,5 m abgesenkt																						
0,0 m angehoben																						
0,0 m abgesenkt																						
-1,5 m angehoben																						
-1,5 m abgesenkt																						
-3,0 m angehoben																						
-3,0 m abgesenkt																						



# Standardausrüstung

Die Ausrüstung kann je nach Auslieferungsland unterschiedlich sein. Genaue Informationen erhalten Sie bei Ihrem Cat Händler.

## Bordnetz (24 V)

Starter, 24 V  
Drehstromgenerator 65 A  
Warnhorn  
Arbeitsscheinwerfer (1x Ausleger, 1x Stiel, 1x Kabine, 1x Generatorkasten)

## Fahrerkabine

Steckdose, 12 V/7A  
Fahrersitz (verstellbar) mit Luftfederung, Rückenlehnen-Verlängerung und Kopfstütze  
Joysticks mit integrierten Schaltern (jeweils drei Ein-Aus-Tasten und ein Proportional-Schiebeschalter)  
Aschenbecher mit Zigarettenanzünder  
Klimaautomatik mit Druckbelüftung, Frischluftfilter und Entfrosterfunktion  
Getränkehalter  
Steinschlagschutzgitter-Vorrüstung (Montagepunkte)  
Fußmatte  
Innenleuchte und Kleiderhaken  
Schwerlast-Hubfunktion  
Steuer- und Überwachungspult mit

- grafikfähigem Farbmonitor (Textanzeige in 20 auswählbaren Sprachen)
- Anzeige von Öl- und Filterwechselintervallen
- Anzeige von Maschinenzustand, Fehlercodes und Arbeitsgeräte-Einstellungen
- Vorstart-Füllstandprüfung (Kühlmittel, Motor- und Hydrauliköl)
- Betriebsstundenerfassung

Hydrauliksperrhebel (unterbricht alle Funktionen und Starterstromkreis)  
Frontfenster, einteilig/starr  
Dachfenster aus hochfestem Polycarbonat  
Radiovorrüstung (DIN-Einbauschacht, zwei Lautsprecher-Einbauplätze und Antenne)  
Regenabweiser (über dem Frontfenster)  
Notausstieg (Heckfenster, Nothammer vorhanden)  
Schiebefenster (Tür)  
Ablagekasten mit Verschlussdeckel (passend z.B. für eine Kühltasche)  
Sonnenrollo (für Front- und Dachfenster)  
Lenksäulenverstellung  
Fahrpedale  
Wisch-Waschanlage (Frontfenster) mit Parallelogramm-Scheibenwischer  
Sitzheizungs-/Rundum-Kennleuchten-Vorrüstung

## Dieselmotor

Cat Sechszylindermotor C7 (Stufe-IIIa-konform)  
Drehzahlautomatik mit Leerlaufaste  
Höhenkorrektur, automatisch (ab 2300 m)  
Cat Langzeitkühlmittel ELC (Gefrierschutz bis -35 °C)  
Sparmodus  
Kraftstofffilter/Wasserabscheider  
Hochtemperatur-Kühlsystem (für hohe Außentemperaturen)  
Schalldämpfer  
Motorabsteller (zusätzlich), bodennah

## Unterwagen

Kriechgang  
Allrad-Fahrantrieb (hydrostatisch) mit Zweigang-Lastschaltgetriebe  
Abstützpratzen (4) mit unabhängiger, hydraulischer Steuerung  
Bremsanlage, vollhydraulisch  
Hydrogetriebe-Bremswirkung mit dreistufig einstellbarer Ansprechempfindlichkeit  
Geschwindigkeitsbegrenzer, hydraulisch  
Lamellenbremsen, gekapselt/ölgekühlt  
Pendelachsverriegelung  
Vollgummireifen

- M325D MH: 12.00–20 (Zwilling)
- M325D LMH: 16.00–25 (Einzel)

Werkzeugkasten, links  
Fahrmotoren, zweistufig  
Vorderradlenkung  
Trittstufen, links/rechts

## Sonstiges

Cat Datenbus (Data Link)  
Cat Einschlüssel-Sicherheitsschließsystem  
Schwenkbremse, automatisch  
Energieverwertungskreis (Ausleger/Stiel)  
Kabinenerhöhung 2600 mm mit stufenloser hydraulischer Steuerung  
Gegengewicht mit Hubösen  
Drehkranz mit Kreuzrollenlagern  
Schwenkwerk-Feinsteuerung  
Brandschutzwand (zwischen Pumpen- und Motorraum)  
HD-Oberwagen mit Unterbodenschutzblechen  
Außenrückspiegel (1x Kabine links, 1x Oberwagen rechts)  
Überhitzungsschutzsystem  
Hydraulikölfilter, gekapselt/außerhalb des Tanks  
Probenzapfventile (Motor-/Hydrauliköl, Kühlmittel)  
Fahralarm  
Vorrüstung für Cat Satelliten-Ortungssystem Product Link

## Arbeitshydraulik

Hochdruck-Hydraulikkreis mit Ein-Aus-Steuerung (Greifer öffnen/schließen)  
Hochdruckleitungen mit Schnellverschlusskupplungen  
Rohrbruchsicherungen (Ausleger-/Stielzylinder)  
Ausleger-Schwimmfunktion SmartBoom  
Mitteldruck-Hydraulikkreise mit Proportionalsteuerung (Kabinenerhöhung, Greiferdrehung)  
Mitteldruckleitungen mit Schnellverschlusskupplungen

## Sonderausrüstung

Die Ausrüstung kann je nach Auslieferungsland unterschiedlich sein. Genaue Informationen erhalten Sie bei Ihrem Cat Händler.

### Fahrerkabine

- Spannungswandler 24/12 V, 7 A
- Cat Wegfahrsperrung MSS (Machine Security System) mit programmierbaren Schlüsseln
- UKW/MW-Radio (in der rechten Steuerkonsole) mit Antenne und zwei Lautsprechern
- Fahrersitz (verstellbar) mit mechanischer Federung und Rückenlehnen-Verlängerung
- Frontfenster
  - zweiteilig (50/50)/hochschiebbar
  - zweiteilig (70/30)/Oberteil hochschiebbar

### Arbeitsausrüstung

- M325D MH
  - Ausleger (gerade) 8850 mm
  - Greiferkranstiel (geknickt) 6000 mm
  - Greiferkranstiel (geknickt) 7420 mm
- M325D LMH
  - Ausleger (gerade) 8850 mm
  - Umschlagstiel (gerade) 5000 mm (inkl. Zusatzsteuerpedal für Greifer öffnen/schließen)
  - Umlenkmechanismus (für Stiel 5000 mm)
  - Greiferkranstiel (geknickt) 6000 mm
  - Greiferkranstiel (geknickt) 7420 mm

### Unterwagen

- M325D MH
  - Luftreifen 11.00–20 (Zwilling)
- M325D LMH
  - Luftreifen 23.5 R 25 (Einzel)

### Sonstiges

- Gefrierschutz bis –50 °C
- Rundum-Kennleuchte
- Bio-Hydraulikölbefüllung
- Steinschlag-Schutzgitter (FOGS) inkl. Arbeitsscheinwerfern
- Kaltstarthilfe
- Bordgenerator mit Steuerung für Lasthebemagnet

# M325D MH und M325D LMH Umschlagbagger

HGHH3414-1 (08/2007) hr

Änderungen bei Konstruktion und Ausrüstung vorbehalten.  
Abgebildete Maschinen können Sonderausrüstung aufweisen.

© Caterpillar 2007 – Alle Rechte vorbehalten

**CATERPILLAR**<sup>®</sup>