

## LXT/LXW Dane Techniczne

### Ciągnik elektryczny i wózek platformowy

---

LXT 120/Li-Ion

LXT 180/Li-Ion

LXT 250/Li-Ion

LXT 250L/Li-Ion

LXT 300/Li-Ion

LXT 350/Li-Ion

LXW 20/Li-Ion

LXW 30/Li-Ion



LXT/LXW Ciągnik elektryczny i wózek platformowy  
Potężny i wydajny uciąg

Ten arkusz danych technicznych według wytycznych Związku Inżynierów Niemieckich (VDI) 2198 określa tylko wartości techniczne urządzenia standardowego. Zastosowanie innych opon, masztów, wyposażenia dodatkowego itp. może skutkować innymi parametrami

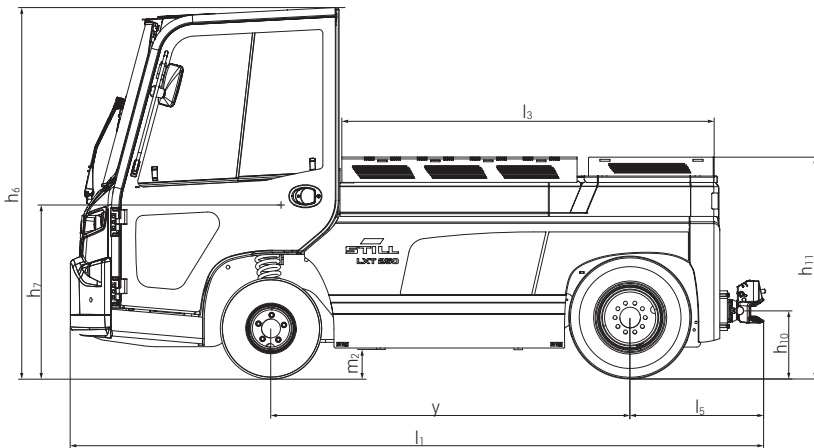


				STILL	STILL	STILL	STILL	STILL	STILL	STILL	STILL			
Oznakowanie	1.1	Producent												
	1.2	Typszereg			<b>LXT 120/Li-Ion</b>	<b>LXT 180/Li-Ion</b>	<b>LXT 250/Li-Ion</b>	<b>LXT 250L/Li-Ion</b>	<b>LXT 300/Li-Ion</b>	<b>LXT 350/Li-Ion</b>	<b>LXW 20/Li-Ion</b>	<b>LXW 30/Li-Ion</b>		
	1.3	Napęd			Elektryczny	Elektryczny	Elektryczny	Elektryczny	Elektryczny	Elektryczny	Elektryczny	Elektryczny		
	1.4	Obsługa			Siedzący	Siedzący	Siedzący	Siedzący	Siedzący	Siedzący	Siedzący	Siedzący		
	1.5	Udźwignie nominalne		Q	kg	300	300	300	300	300	300	2000	3000	
	1.5.1	Uciąg		Q	kg	12000	18000	25000	25000	30000	35000	6000	6000	
	1.7	Siła pociągowa		F	N	2400	3600	5000	5000	6000	7000	900/1200	900/1200	
	1.9	Rozstaw osi kół		y	mm	1408	1408	1551	1906	1906	2156	1906	1906	
	2.1	Masa własna wraz z akumulatorem			kg	3883	3883	4450	5250	5250	6000	4205 <sup>1</sup>	4205 <sup>1</sup>	
Masy	2.2	Nacisk na oś z ładunkiem		przód/tył	kg	2079/2104	2079/2104	2900/1850	2928/2622	2928/2622	3220/3080	2620 <sup>1</sup> /3585 <sup>1</sup>	2620 <sup>1</sup> /3585 <sup>1</sup>	
	2.3	Nacisk na oś bez ładunku		przód/tył	kg	2010/1873	2010/1873	2780/1670	2808/2442	2808/2442	3150/2850	2320 <sup>1</sup> /1885 <sup>1</sup>	2320 <sup>1</sup> /1885 <sup>1</sup>	
Ogumienie/podwozie	3.1	Ogumienie				Pneumatyczne/superelastyczne	Pneumatyczne/superelastyczne	Pneumatyczne/superelastyczne	Pneumatyczne/superelastyczne	Pneumatyczne/superelastyczne	Pneumatyczne/superelastyczne	Pneumatyczne/superelastyczne		
	3.2	Rozmiar ogumienia		przód		6.00 R 9	6.00 R 9	6.00 R 9	6.00 R 9	6.00 R 9	6.00 R 9	6.00 R 9		
	3.3	Rozmiar ogumienia		tył		7.00 R 12	7.00 R 12	7.00 R 12	7.00 R 12	7.00 R 12	7.00 R 12	7.00 R 12		
	3.5	Liczba kół (x = napędowe)		przód/tył		2/2x	2/2x	2/2x	2/2x	2/2x	2/2x	2/2x		
	3.6	Rozstaw kół, przód		pneumatyczne/superelastyczne	b <sub>10</sub>	mm	1102/1120	1102/1120	1102/1120	1102/1120	1102/1120	1102/1120	1102/1120	
	3.7	Rozstaw kół, tył			b <sub>11</sub>	mm	1060	1060	1060	1060	1060	1060	1060	
	4.7	Wysokość osłony operatora (kabiny)			h <sub>6</sub>	mm	1950	1950	1950	1950	1950	1950	1950	
4.8	Wysokość siedziska względem SIP/wysokość platformy			h <sub>7</sub>	mm	907	907	907	907	907	907	907		
Wymiary podstawowe	4.12	Wysokość zaczepu holowniczego			h <sub>10</sub>	mm	270, 330, 380, 440 (RO244)	270, 330, 380, 440 (RO244)	270, 330, 380, 440 (RO244)	345 (HSM 2140)	345 (HSM 2140)	345 (HSM 2140)	270, 330, 380, 440 (RO244)	270, 330, 380, 440 (RO244)
	4.13	Wysokość załadunkowa, bez ładunku			h <sub>11</sub>	mm	1060	1060	1060	1060	1060	1060	897	897
	4.16	Długość platformy ładunkowej			l <sub>3</sub>	mm	1396	1396	1540	1895	1895	2145	2200/2600 <sup>2</sup>	2200/2600 <sup>2</sup>
	4.17	Zwis kabiny			l <sub>5,1</sub>	mm	1055	1055	1055	1055	1055	1055	1055	1055
	4.17.1	Zwis tylny			l <sub>5</sub>	mm	624	624	624	707	707	707	665 (1065 <sup>2</sup> )	665 (1065 <sup>2</sup> )
	4.18	Szerokość platformy ładunkowej			b <sub>9</sub>	mm	1056-1176	1056-1176	1056-1176	1056-1176	1056-1176	1056-1176	1300	1300
	4.19	Długość całkowita			l <sub>1</sub>	mm	3086	3086	3230	3668	3668	3918	3626/4026 <sup>2</sup>	3626/4026 <sup>2</sup>
	4.21	Szerokość całkowita			b <sub>1</sub> /b <sub>2</sub>	mm	1310	1310	1310	1310	1310	1310	1310	1310
	4.32	Prześwit dolny, centralnie między osiami			m <sub>2</sub>	mm	150	150	150	150	150	150	150	150
	4.34	Szerokość korytarza roboczego bez odstepu bezpieczeństwa/marginesu bezpieczeństwa			A <sub>st</sub>	mm	4500	4500	4696	5230	5230	5603	5371/5613 <sup>2</sup>	5371/5613 <sup>2</sup>
	4.35	Promień skrętu		przód/tył	W <sub>a</sub>	mm	2737/1563	2737/1563	2884/1612	3280/1750	3280/1750	3539/1864	3284/1887 (2101 <sup>2</sup> )	3284/1887 (2101 <sup>2</sup> )
	4.36	Najmniejsza odległość punktu obrotu			b <sub>13</sub>	mm	881	881	931	1071	1071	1187	1116	1116
Osiągi	5.1	Prędkość jazdy		z ładunkiem/bez ładunku	km/h	15/22	17/23	18/25	20/25	20/25	20/25	18/20	20/23	
	5.5	Siła pociągowa bez ładunku			N	2400	3600	5000	5000	6000	7000	900/1200	900/1200	
	5.6	Maks. siła pociągowa bez ładunku			N	12000	15000	18000	18000	20000	21500	15000	15000	
	5.10	Hamulec roboczy				Elektr./hydr.	Elektr./hydr.	Elektr./hydr.	Elektr./hydr.	Elektr./hydr.	Elektr./hydr.	Elektr./hydr.	Elektr./hydr.	
Napęd	6.1	Silnik napędowy, KB 60 min			kW	2 x 10,5 kW	2 x 10,5 kW	2 x 10,5 kW	2 x 10,5 kW	2 x 10,5 kW	2 x 10,5 kW	2 x 10,5 kW	2 x 10,5 kW	
	6.3	Akumulator według DIN 43531/35/36 A, B, C, nie				43536 A	43536 A	43536 A	43536 A	43536 A	43536 A	43536 A	43536 A	
	6.4	Napięcie akumulatora			V	80	80	80	80	80	80	80	80	
	6.4.1	Pojemność akumulatora		min./maks.	K <sub>5</sub>	Ah	465	465	620	775/930	775/930	240/500	240/500	
	6.5	Masa akumulatora			kg	1238	1238	1210/1558	1863/2178	1863/2178	2785	679/1210	679/1210	
	6.6	Zużycie energii zgodnie z normą EN 16796			kWh/h	5,82	6,79	7,76	8,73	9,69	10,66	3,10	3,53	
Pozostałe	8.1	Rodzaj przeniesienia napędu				STILL MCU 3	STILL MCU 3	STILL MCU 3	STILL MCU 3	STILL MCU 3	STILL MCU 3	STILL MCU 3	STILL MCU 3	
	10.7	Poziom hałas na wysokości uszu operatora L <sub>PAZ</sub>			dB(A)	62	62	62	62	62	62	60	60	
	10.8	Zaczep holowniczy, typ DIN				Rockinger 244	Rockinger 244	Rockinger 244	Typ HSM 2140	Typ HSM 2140	Typ HSM 2140	Rockinger 244	Rockinger 244	

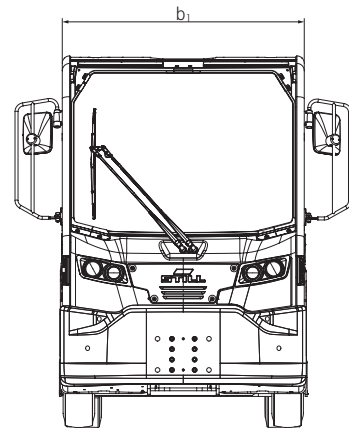
<sup>1</sup> Z platformą o długości 2200 mm

<sup>2</sup> Opcjonalnie z platformą o długości 2600 mm

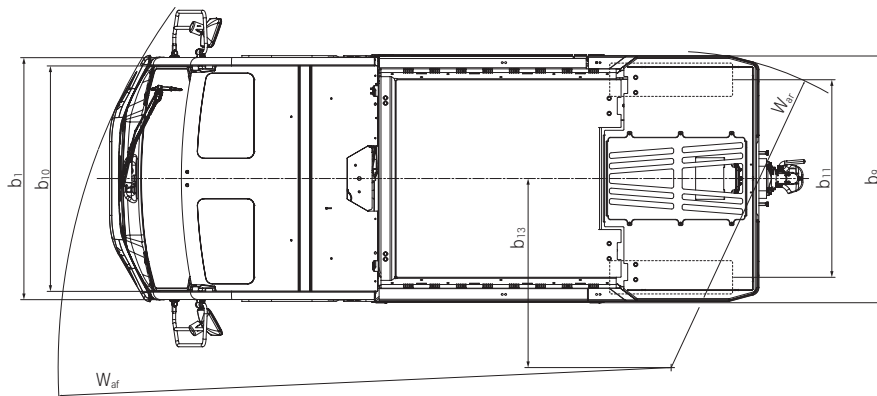
LXT/LXW Ciągnik elektryczny i wózek platformowy  
Rysunki techniczne



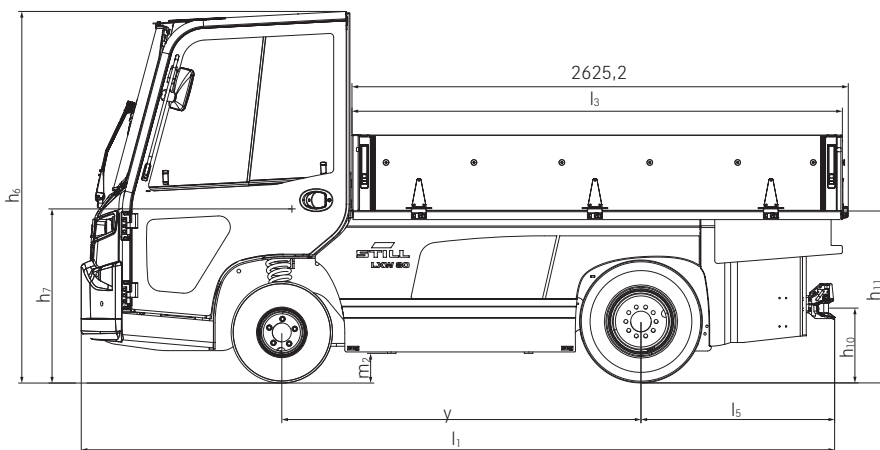
LXT Rzut z boku



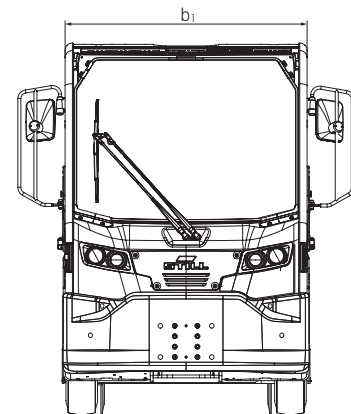
LXT Rzut z przodu



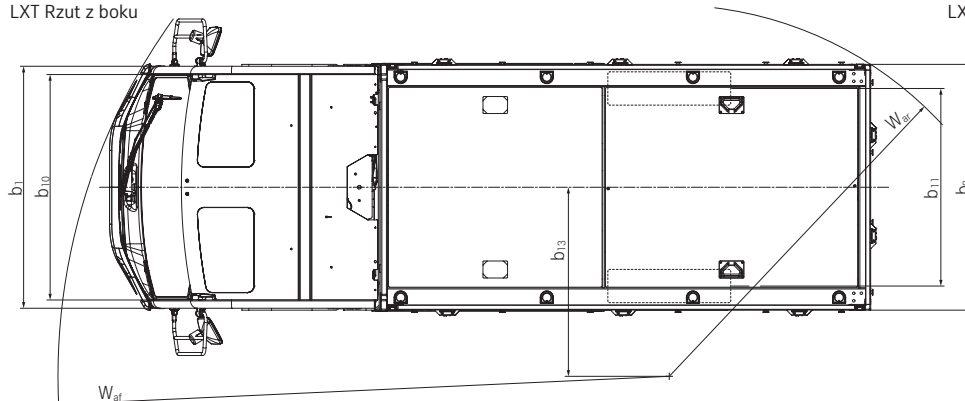
LXT Rzut z góry



LXW Rzut z boku



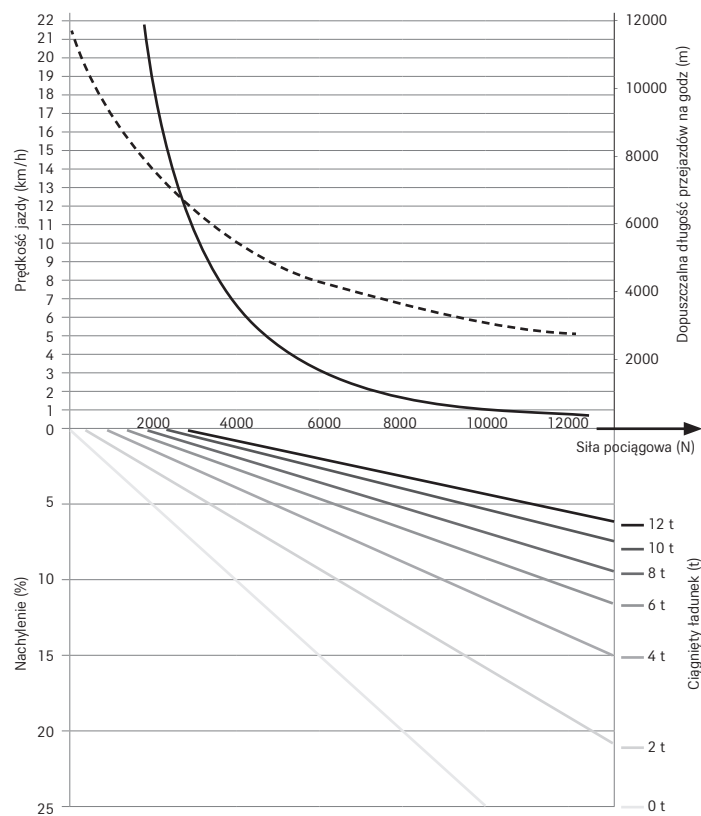
LXW Rzut z przodu



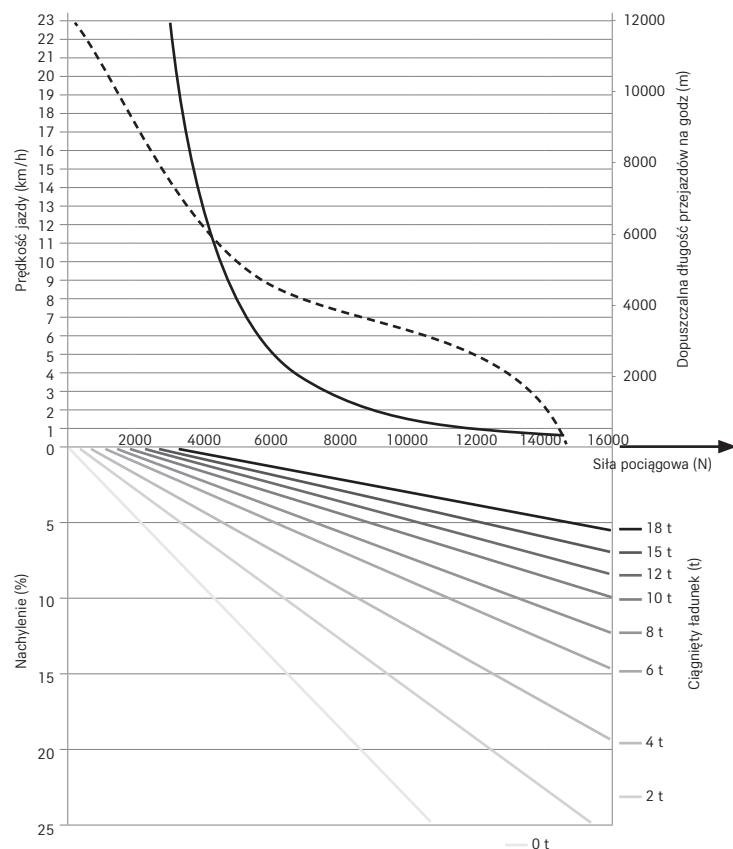
LXW Rzut z góry

LXT/LXW Ciągnik elektryczny i wózek platformowy  
Wykres wydajności

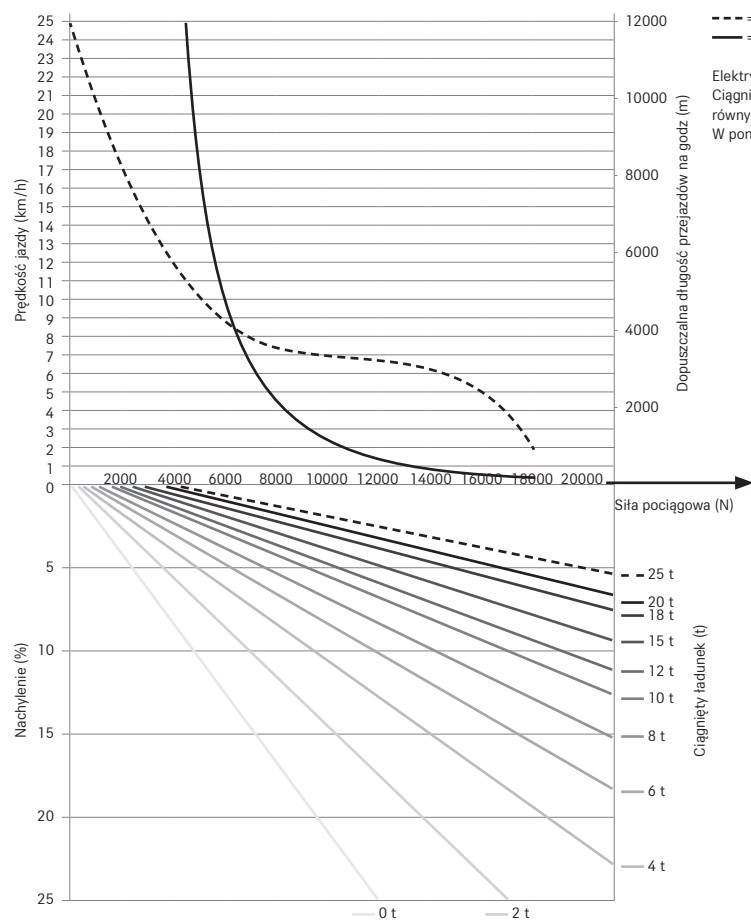
LXT 120



LXT 180



LXT 250



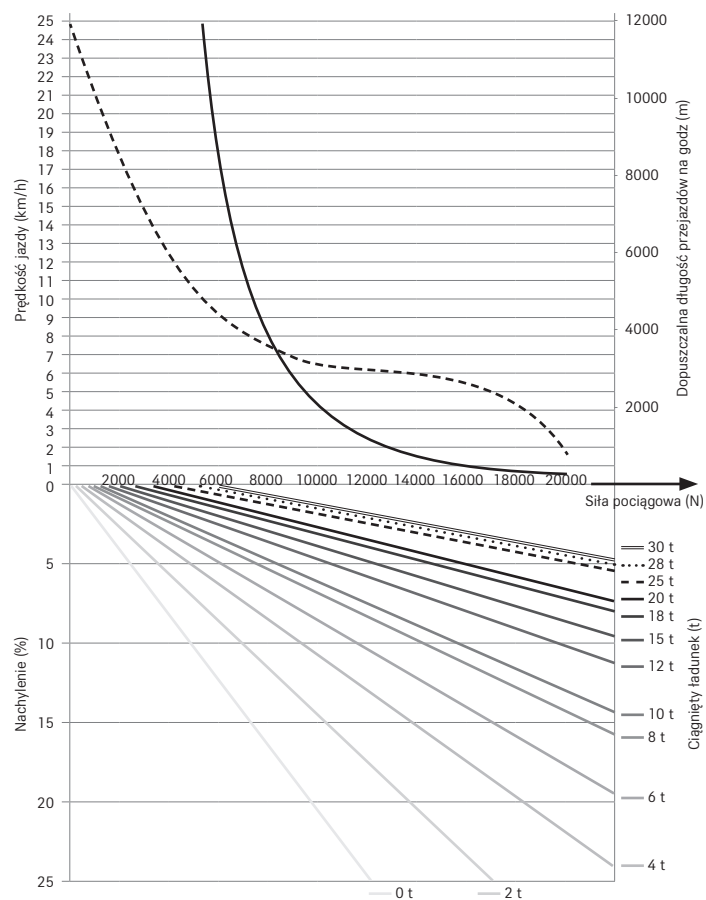
--- = Prędkość  
— = Dopuszczalna długość przejazdów na godz. (m)

Elektryczny wózek platformowy LXW: Zaleca się używanie wyłącznie przyczep z hamulcem.  
Ciągnik elektryczny LXT: Używanie przyczep niehamowanych zaleca się wyłącznie do holowania po równym podłożu.  
W poniższej tabeli przedstawiono maksymalne obciążenia przyczep niehamowanych.

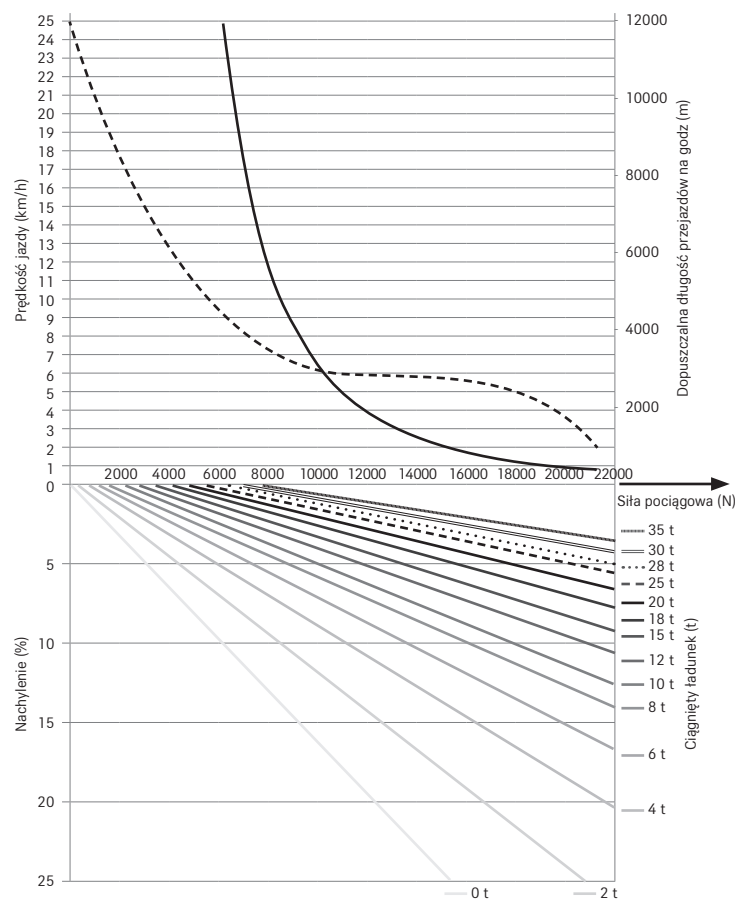
# LXT/LXW Ciągnik elektryczny i wózek platformowy

## Wykres wydajności

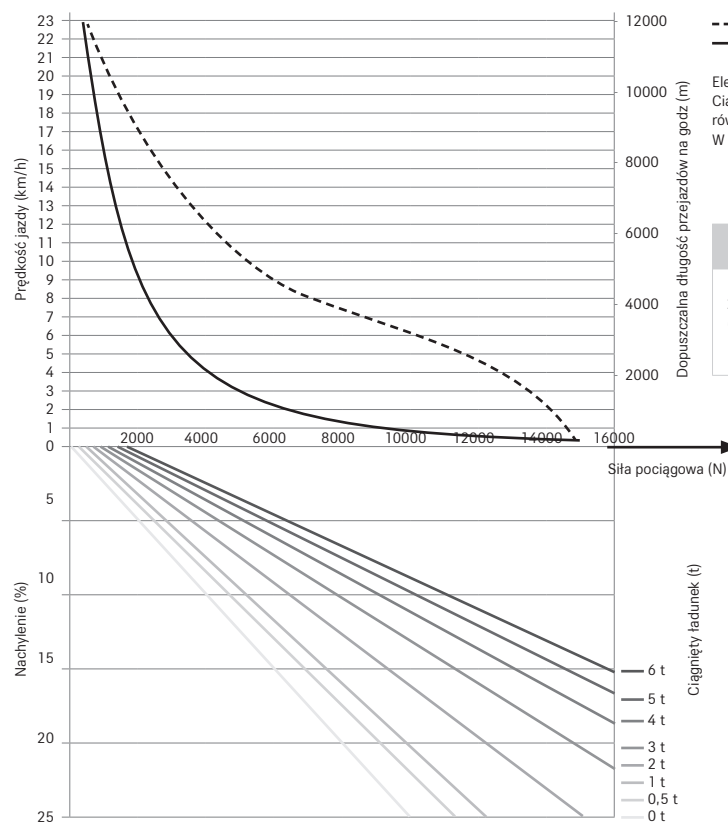
LXT 300



LXT 350



LXW 20/30



--- = Prędkość  
— = Dopuszczalna długość przejazdów na godz. (m)

Elektryczny wózek platformowy LXW: Zaleca się używanie wyłącznie przyczep z hamulcem.  
Ciągnik elektryczny LXT: Używanie przyczep niehamowanych zaleca się wyłącznie do holowania po równym podłożu.

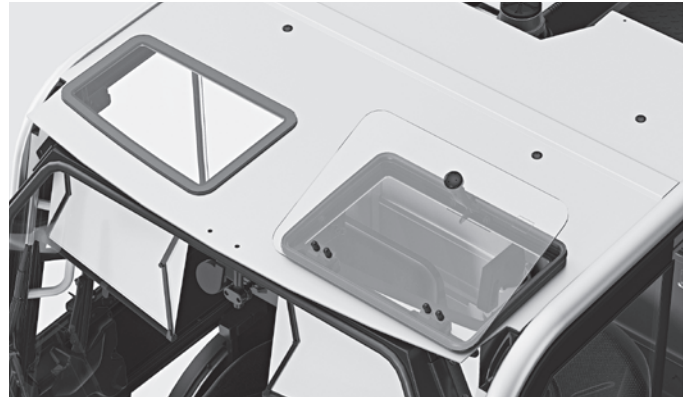
W poniższej tabeli przedstawiono maksymalne obciążenia przyczep niehamowanych.

	LXT 120	LXT 180	LXT 250/ 250L	LXT 300	LXT 350
Maksymalne zalecane obciążenie przyczepy niehamowanej	4 t	7 t	10 t	11 t	12 t

## LXT/LXW Ciągnik elektryczny i wózek platformowy Zdjęcia detali



Opcjonalne światło ostrzegawcze STILL Flashlight, które zostało bezpiecznie umiejscowione pod dachem, ostrzega osoby znajdujące się przed i za pojazdem



Opcjonalne okno dachowe zapewnia pełną widoczność w górę oraz dodatkową wentylację



Bezpieczne i łatwe ładowanie bez otwierania komory baterii dzięki opcjonalnej klapce szybkiego ładowania



Solidna kabina operatora jest przestronna i można ją elastycznie konfigurować m.in. w różne typy drzwi lub dodatkowe lusterka



Opcjonalna regulacja temperatury zapewnia wysoki komfort i odpowiednie warunki pracy w kabinie operatora



## LXT/LXW Ciągnik elektryczny i wózek platformowy Zdjęcia detali



Najwyższy komfort pracy z opcjonalnym fotelem amortyzowanym pneumatycznie MSG 75: doskonałe tłumienie drgań - amortyzacja pneumatyczna z kompresorem



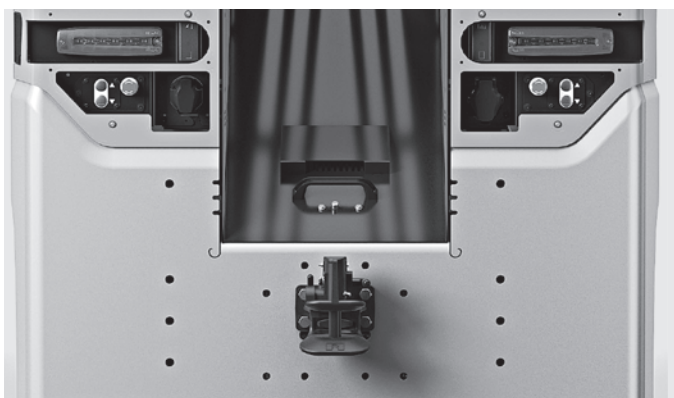
Płynnie działająca kierownica z uchwytem zapewnia najwyższy poziom ergonomii. Operator ma również dostęp do wszystkich dostępnych informacji dzięki dużemu wyświetlaczowi



Boczna wymiana baterii w standardzie, dla łatwej i bezpiecznej wymiany bez konieczności użycia dźwigu



Opcjonalna pionowa wymiana baterii jest również dostępna



Przyciski cofania umieszczone z tyłu zapewniają bezpieczne i wydajne sprzężenie przyczep z zewnątrz pojazdu

### Simply easy

---

- Wszystkie istotne informacje zawsze w zasięgu wzroku dzięki dużemu, kolorowemu wyświetlaczowi STILL Easy Control z wieloma indywidualnymi możliwościami konfiguracji
- Szybkie i łatwe ładowanie oraz ładowanie pośrednie w dowolnym miejscu i czasie dzięki gniazdu szybkiego ładowania i wbudowanej ładowarce

### Simply powerful

---

- Uciąg do 35 t możliwy jest dzięki mocnemu napędowi dwusilnikowemu
- Wózki przygotowane są również do pracy w trudnych i ciężkich warunkach, dzięki swojej konstrukcji oraz solidnemu zabezpieczeniu komponentów

### Simply safe

---

- Wydajność i bezpieczeństwo na każdej rampie: Unikalny system redukcji prędkości zjazdu (DSR) reguluje automatycznie prędkość jazdy w zależności od obciążenia i kąta nachylenia
- Duża liczba okien, teleskopowe lusterka i kamera cofania, gwarantują bezpieczną jazdę oraz najlepszą widoczność na otoczenie pojazdu

### Simply flexible

---

- Różnorodne możliwości zastosowania ze względu na modułową koncepcję budowy pojazdu i liczne indywidualne opcje wyposażenia

### Simply connected

---

- Znakomity interfejs umożliwiający integrację z oprogramowaniem do zarządzania flotą, np. STILL neXXt fleet
- Opcjonalna kontrola dostępu chroniąca przed użytkowaniem wózka bez odpowiednich uprawnień

# Simply Efficient





## LXT/LXW Ciągnik elektryczny i wózek platformowy Potężny i wydajny uciąg

Descent Speed Regulation (DSR): bezpieczna jazda na rampach dzięki automatycznej regulacji prędkości w zależności od aktualnego obciążenia i pochylenia

Wysoki poziom bezpieczeństwa dzięki oświetleniu ostrzegawczemu STILL Flashlight, które zostało umiejscowione pod dachem i znajduje się w obrysie pojazdu

Wszeczhronne możliwości zastosowania dzięki bogatemu portfolio pojazdów o sile pociągowej od 12 do 35 ton i wielu opcjom wyposażenia

Wszystkie informacje doskonale widoczne dzięki dużemu, kolorowemu wyświetlaczowi STILL Easy Control z wieloma indywidualnymi możliwościami konfiguracji



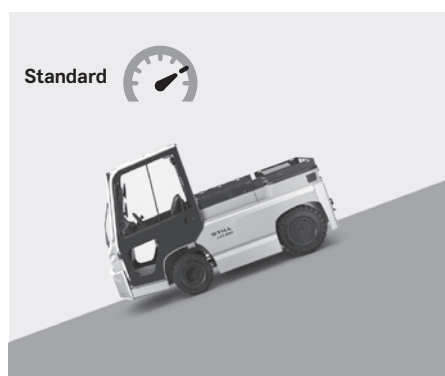
Potężny i wydajny uciąg: bogata oferta pojazdów, szeroka gama opcji wyposażenia modułowego i imponujące osiągi. Ciągniki LXT 120/350 i wózki platformowe LXW 20/30 robią wrażenie nawet w trudnych warunkach i udowadniają, że efektywność i najwyższą wydajność można idealnie połączyć. System asysty DSR (Descent Speed Regulation) przenosi możliwości obsługi na nowy poziom:

Gdy tylko operator wjedzie na rampę, pojazd określa dokładny kąt pochylenia, uwzględni bieżący ciężar ładunku i automatycznie dostosowuje prędkość do aktualnych warunków. Rezultat: przy holowaniu przyczep do 35 ton ciągnik LXT dostosowuje się do każdej sytuacji, jednocześnie poruszając się tak szybko, jak to możliwe!

Ciągniki LXT 120/350 i wózki platformowe LXW 20/30 można szybko i łatwo ładować bez otwierania pokrywy dzięki gniazdu szybkiego ładowania lub ładowarce pokładowej. Jest to jednak potrzebne zaskakująco rzadko ze względu na imponującą efektywność energetyczną. Podczas użytkowania, inteligentny komputer pokładowy STILL Easy Control jest perfekcyjnym centrum sterowania. Duży, kolorowy wyświetlacz zapewnia przegląd wszystkich istotnych informacji, a funkcje, takie jak różne programy jazdy, są aktywowane jednym kliknięciem. Ciągniki LXT 120/350 i wózki platformowe LXW 20/30 to doskonałe połączenie bezpiecznego, inteligentnego i szybkiego przepływu towarów oraz wygody, ergonomii i dynamicznej jazdy.

### Descent Speed Regulation

Opcjonalny system asysty Descent Speed Regulation (DSR) zapewnia bezpieczną jazdę na rampach przez cały czas dzięki automatycznej regulacji prędkości w zależności od aktualnego obciążenia i pochylenia.



Basic: Przy zjeździe prędkość jazdy jest ręcznie ograniczana do zdefiniowanej wartości za pomocą przelącznika.



Eco: Kąt pochyłości pokazany jest na wyświetlaczu, prędkość jazdy jest ograniczona do zdefiniowanej wartości, gdy zostanie wykryta pochyłość.



Premium: Kąt pochyłości pokazany jest na wyświetlaczu, następuje automatyczna redukcja prędkości zależna od obciążenia i nachylenia, zgodnie z diagramem wózka.

# LXT/LXW Ciągnik elektryczny i wózek platformowy

## Warianty wyposażenia



		LXT 120/ LXT 180	LXT 250	LXT 250L/ LXT 300	LXT 350	LXW 20/ LXW 30
Kabina	Dach ochronny kabiny	●	●	●	●	●
	Kabina odporna na warunki atmosferyczne	○	○	○	○	○
	Kabina z drzwiami ażurowymi	○	○	○	○	○
	Kabina brezentowa	○	○	○	○	○
	Pełna kabina	○	○	○	○	○
Systemy asysty	Pełna kabina z drzwiami przesuwymi	○	○	○	○	—
	Descent Speed Regulation Basic	●	●	●	●	●
	Descent Speed Regulation Eco	○	○	○	○	○
	Descent Speed Regulation Premium	○	○	○	○	○
	Pomiar obciążenia i wyświetlanie obciążenia	○	○	○	○	○
Energia	Kamera cofania	○	○	○	○	○
	Przyciski cofania	●	●	●	●	○
	Wersja litowo-jonowa	○	○	○	○	○
	Wbudowany prostownik	○	○	○	○	○
	Boczna wymiana baterii	●	●	●	●	●
Zaczepek holowniczy	Wymiana baterii za pomocą dźwigu	○	○	○	—	—
	Tylny sprzęg 3-stopniowy	○	○	—	○	—
	Rockinger 244A, tył	●	●	—	—	●
	HSM 2140, tył	○	○	●	●	○
	Zaczepek z przodu	○	○	○	○	○
Platforma	Hydraulika dla zestawów transportowych	○	○	○	○	—
	Barierka o wysokości 100 mm	●	●	●	●	—
	Barierka o wysokości 350 mm	○	○	○	○	—
	Oczka mocujące	—	—	—	—	●
	Rozkładane barierki	—	—	—	—	○
Ogumienie	Elastyczna osłona plandekowa	—	—	—	—	○
	Ogumienie pneumatyczne	●	●	●	—	●
Wyposażenie kabiny operatora	Ogumienie superelastyczne	○	○	○	●	○
	Kierownica z uchwytem	○	○	○	○	○
	Wewnętrzne oświetlenie	○	○	○	○	○
	Ogrzewanie i klimatyzacja	○	○	○	○	○
	Radio z Bluetooth	○	○	○	○	○
	Podgrzewana przednia szyba	○	○	○	○	○
	Kierownica z lewej lub prawej strony	○	○	○	○	○
Multifunkcyjny wyświetlacz STILL Easy Control	●	●	●	●	●	
Oświetlenie i ochrona	Oświetlenie ostrzegawcze	○	○	○	○	○
	Lampa błyskowa „kogut“	○	○	○	○	○
	STILL Flashlight: lampa błyskowa poniżej dachu	○	○	○	○	○
	Bardzo wytrzymałe/teleskopowe/podgrzewane lusterka zewnętrzne z lusterkami krawężnikowymi	○	○	○	○	○
	Pakiet ochronny oświetlenia oraz ramy	○	○	○	○	○
	Pojazdy są zgodne z StVZO (niemieckie przepisy dotyczące ruchu drogowego)	○	○	○	○	○
FleetManager: autoryzacja dostępu, wykrywanie kolizji, raportowanie	○	○	○	○	○	

● Standard ○ Opcja — Niedostępne

STILL Polska Sp. z o.o.  
ul. Składowa 6, Żerniki  
62-023 Gądko  
Telefon: +48 61 668 61 00  
Infolinia serwisowa: 801 055 501  
info@still.pl

**Więcej informacji znajdą**

**Państwo na**

**www.still.pl**

STILL posiada certyfikaty w następujących obszarach:  
zarządzanie jakością,  
bezpieczeństwo pracy, ochrona środowiska oraz zarządzanie energią.

