

# Laderraupe

## **LR 636** Litronic®

Einsatzgewicht:  
**21.100 – 22.700 kg**

Motorleistung:  
**135 kW / 184 PS**

**Stufe IV / Tier 4f**



# **LIEBHERR**



## LR 636 Litronic

### Motor:

135 kW / 184 PS  
Abgasstufe IV / Tier 4f

### Einsatzgewicht:

21.100 – 22.700 kg

### Schaufelinhalt:

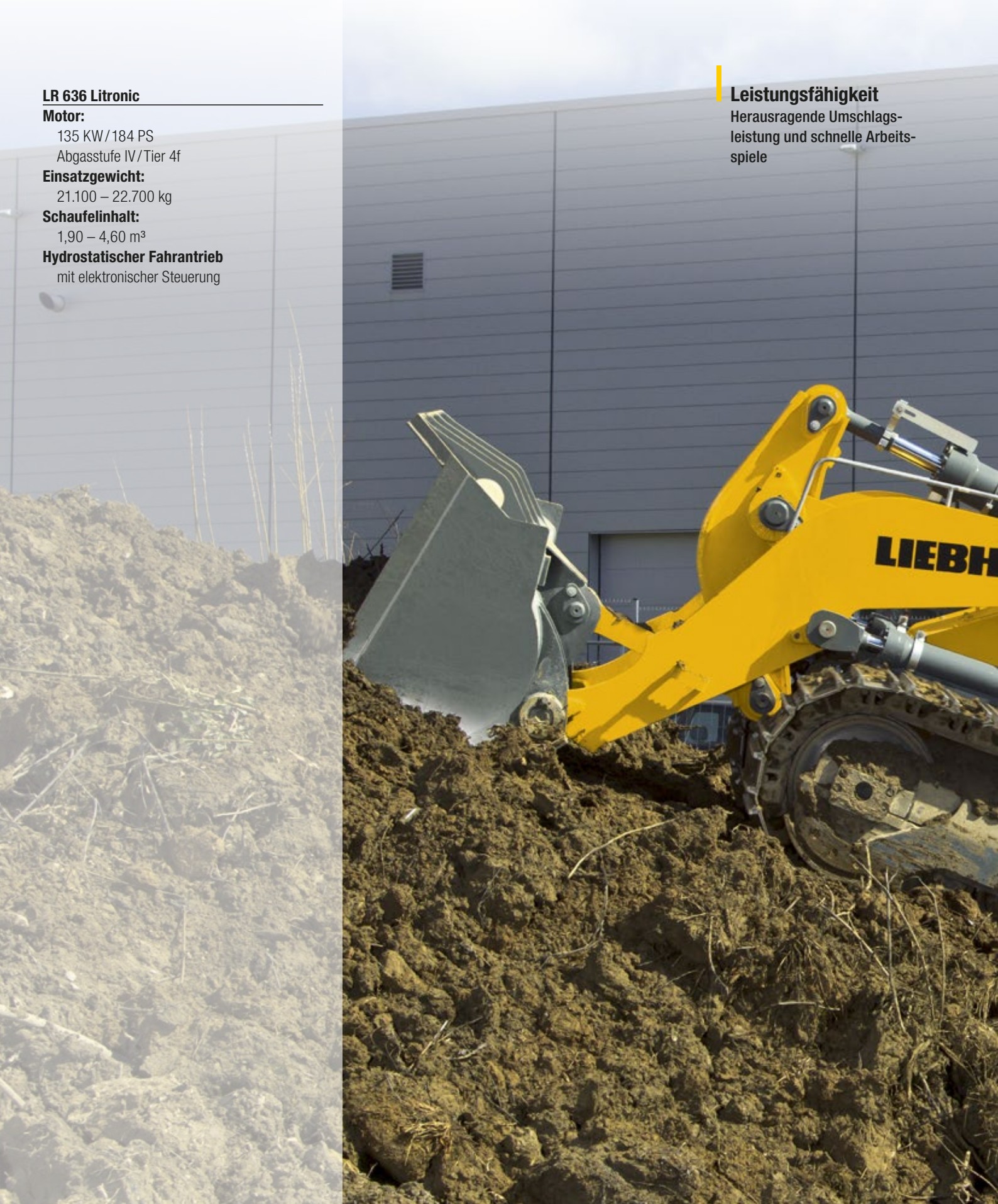
1,90 – 4,60 m<sup>3</sup>

### Hydrostatischer Fahrtrieb

mit elektronischer Steuerung

## Leistungsfähigkeit

Herausragende Umschlagsleistung und schnelle Arbeitsspiele





## Wirtschaftlichkeit

Kosteneffizienz serienmäßig

## Zuverlässigkeit

In jeder Hinsicht robust

## Komfort

Platz, Ergonomie und  
Komfort – Alles in einem

## Wartungsfreundlichkeit

Einfache Wartung und ein  
leistungsstarkes Servicenetz





# Leistungsfähigkeit



## Herausragende Umschlagsleistung und schnelle Arbeitsspiele

Kraft, Agilität und Innovation sind die Markenzeichen der Laderaupen von Liebherr. Ob im Materialumschlag, Schub- oder Planierbetrieb: mit den Raupen der Generation 6 stehen leistungsstarke Geräte für jedes Einsatzgebiet zur Verfügung.

## Hohe Produktionsleistung

### Leistungsstarke Motoren ...

Liebherr Dieselmotoren sind für den harten Baumaschineneinsatz konzipiert und bieten ausreichend Power in jeder Situation. Je nach Erfordernis stehen Betriebsarten für maximale Leistung oder besonders treibstoffsparendes Arbeiten zur Verfügung.

### ... und ein intelligentes Antriebssystem

Der hydrostatische Fahrtrieb arbeitet stufenlos und stimmt dabei die Arbeitsgeschwindigkeit automatisch auf die erforderliche Zugkraft ab. Die Antriebskraft wird stets unterbrechungsfrei auf beide Ketten übertragen. Dadurch kann die Maschine exakt und kraftvoll gelenkt werden, der Kettenschlupf wird minimiert und der Fahrer kann sich voll auf seine Arbeit konzentrieren.

### Schnelle Arbeitsspiele und hohe Kipplast

Rasche Fahrtrichtungswechsel zusammen mit schnellen Ladespielen garantieren kurze Taktzeiten und erhöhte Produktivität. Die hohe Kipplast sorgt zusätzlich für eine eindrucksvolle Standsicherheit, zum Beispiel bei der LKW-Beladung.

## Präzise Steuerung

### Überragende Manövrierfähigkeit

Beim Materialumschlag auf engstem Raum oder im steilen, unwegsamen Gelände zeigt der hydrostatische Fahrtrieb eine weitere Stärke. Alle Lenkbewegungen – bis hin zum Drehen auf der Stelle – erfolgen rasch und mühelos.

### LUDV-Hydrauliksteuerblock

„Lastunabhängige Durchflussverteilung“ (LUDV): die Weiterentwicklung von „Load Sensing“ hin zu LUDV bringt noch mehr Feinfühligkeit für die Bedienung des Hubgerüsts. Dadurch werden harmonische Simultanbewegungen ermöglicht, wie etwa ein gleichzeitiges Anheben und Einkippen der Schaufel. Die bedarfsgesteuerte Leistungsanpassung ist weiterhin gewährleistet.

### Die „Allzweckmaschine“

Ob aufwändige Landschaftsgestaltung, reiner Materialumschlag, schwerer Schubbetrieb oder Planiereinsatz – die LR 636 nimmt jede Herausforderung an und meistert sie mit Bravour.



### Liebherr Hydrostat

- Die automatische Geschwindigkeits- und Drehmomentanpassung optimiert bei Laständerung stets den Kraftfluss an die Ketten.
- Der hohe Wirkungsgrad des Hydrostaten steht im gesamten Geschwindigkeitsbereich zur Verfügung. Besonders im schweren Schub- und Ladebetrieb entfaltet der Antrieb damit all seine Vorteile.

### Intelligente Motorsteuerung

- Der elektronisch modellierte Leistungs- und Drehmomentverlauf bietet hervorragendes Durchzugsvermögen und damit spürbare Dynamik.
- Eine bedarfsgesteuerte Leistungserhöhung sorgt für genügend Kraftreserven auch in schwierigsten Arbeitssituationen.

### Kraftvolle Arbeitsausrüstung

- Sehr hohe Ausbrechkräfte durch massiv gestaltete Z-Kinematik
- LUDV-System: optimierte Hydrauliktechnologie für harmonische Simultanbewegungen der Frontausrüstung
- Hohe Ausbrechkraft, schnelle Ladezyklen und hoher Schaufelfüllungsgrad.



# Wirtschaftlichkeit



## Kosteneffizienz serienmäßig

Liebherr-Laderaupen sind Allrounder unter den Baumaschinen. Sie sind nicht nur auf Baustellen universell einsetzbar, sondern stellen auch in den härtesten Spezialeinsätzen ihre Leistung und ihre Vielseitigkeit unter Beweis.

# Unschlagbar im Verbrauch

## Modernste Motoren- und Abgastechnologie

Liebherr Dieselmotoren der neuesten Generation erfüllen die Abgasstufe IV/Tier 4f. Die Abgasnachbehandlung erfolgt durch selektive katalytische Reduktion (Liebherr-SCR Technologie). Dadurch arbeitet der Motor in einem Temperaturfeld mit maximalem Wirkungsgrad. Die konstante, niedrige Motordrehzahl in Kombination mit der Common Rail-Einspritzung führt zu optimierter Zylinderfüllung und damit noch effizienterer Verbrennung des Kraftstoffes.

## Hocheffizienter Antrieb und Hydraulik

Der hohe Wirkungsgrad des hydrostatischen Antriebes erstreckt sich über nahezu den gesamten Geschwindigkeitsbereich. In Kombination mit der intelligenten Arbeitshydraulik wird die Motorleistung mit höchster Effizienz übertragen und der Kraftstoffverbrauch minimiert.

## Geringerer CO<sub>2</sub>-Ausstoß

Mit Abgaswerten nach strengster Gesetzgebung sowie gegenüber den Vorgängermodellen nochmals gesteigerter Kraftstoffeffizienz setzt die Liebherr Laderaupe LR 636 neue Maßstäbe in der Umweltfreundlichkeit. Der „ökologische Fußabdruck“ ist so klein wie nie.

# Optimiert für jeden Einsatz

## Ausrüstungsvielfalt

Die große Ausrüstungsvielfalt front- sowie heckseitig sorgt stets für die ideale Konfiguration im jeweiligen Einsatz: Ladeschaufel, 4in1-Schaufel, Leichtgutschaufel bzw. Heckaufreißer, Seilwinde oder Anhängerkupplung sind verfügbar.

## Drehbuchsenlaufwerk

Als perfekte Ergänzung für Arbeiten in sehr abrasiven Böden bietet Liebherr ein Laufwerkssystem mit „Free Turning Bushings“ (FTB) an. Die groß dimensionierten, frei drehenden Buchsen minimieren den Verschleiß an Kette und Zahnkranz, zusätzlich bieten Kettenglieder und Rollen noch mehr Verschleißmaterial. So wird die Standzeit des gesamten Laufwerks in den entsprechenden Einsätzen deutlich erhöht.

## Ausrüstungen für Sondereinsätze

Anwendungen – wie etwa das Handling von Müll – stellen hohe Anforderungen an die Vielseitigkeit und Robustheit der Maschinen. Speziell entwickelte Ausrüstungskits gewährleisten höchste Effizienz und Langlebigkeit auch unter diesen schwierigen Arbeitsbedingungen.



## Eco-Mode

- Der wählbare Eco-Mode reduziert per Knopfdruck die Motordrehzahl trotz hoher Leistung und senkt den Verbrauch zusätzlich. Ideal für leichte und mittelschwere Einsätze.
- Läuft die Maschine längere Zeit im Leerlauf, kann der Motor automatisch abgestellt und unnötiger Treibstoffverbrauch vermieden werden (optional).

## LR 636 in Mülldeponieausführung

- Liebherr bietet eine eigene Ausführung der LR 636 für den Einsatz auf Mülldeponien an.
- Die einzelnen Komponenten wurden speziell für den Deponieeinsatz entwickelt und bieten optimalen Schutz.

## Stets informiert mit LiDAT

- Effektives Flottenmanagement wird möglich mit dem Liebherr Datenübertragungs- und Ortungssystem LiDAT
- Basierend auf modernster Kommunikationstechnik liefert LiDAT umfassende Informationen zum Betrieb der Maschinen und erlaubt so deren wirtschaftliche Verwaltung, optimierte Einsatzplanung und Überwachung aus der Ferne.



# Zuverlässigkeit



## In jeder Hinsicht robust

Moderne Baustellen stellen höchste Anforderungen an Vielseitigkeit und Robustheit der Maschinen. Laderaupen von Liebherr erfüllen diese Bedingungen in idealer Weise: Dank speziell für Baumaschinen entwickelter Komponenten, ausgereifter Technologie und innovativer Detaillösungen bieten sie ein Höchstmaß an Verfügbarkeit.



# Liebherr Antriebsstrang

## Standfeste Motoren

Dieselmotoren von Liebherr treiben seit Jahrzehnten Baumaschinen in aller Welt an. Entwickelt für härteste Einsatzbedingungen, gewährleisten sie durch robuste Bauweise und niedrige Nenndrehzahl höchste Betriebssicherheit und Lebensdauer.

## Verschleißfreies Antriebskonzept

Der bewährte hydrostatische Liebherr Fahrtrieb verzichtet auf Komponenten wie Drehmomentwandler, Schaltgetriebe und Differentiallenkung bzw. Lenkkupplungen. Die hochwertigen Hydraulikpumpen und -motoren arbeiten praktisch verschleißfrei und besonders betriebssicher.

## Langlebige Endantriebe

Die groß dimensionierten Endantriebe der LR 636 sind extrem robust und für höchste Belastungen konzipiert. Die doppelte Getriebeabdichtung mit Dichtheitskontrolle sichert einen zuverlässigen Betrieb.

# Robuste Auslegung

## Kastenbauweise

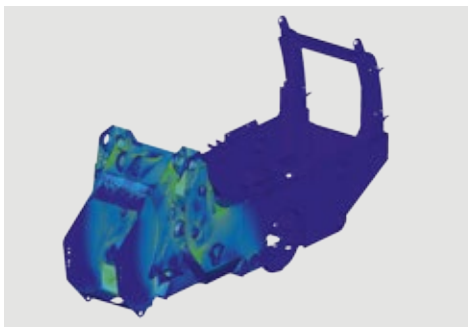
Haupt- und Laufrollenrahmen sind in bewährter Kastenbauweise konstruiert. Daraus resultieren hohe Verwindungssteifigkeit und eine optimale Aufnahme der eingeleiteten Kräfte. Besonders hoch beanspruchte Bauteile sind in Stahlguss ausgeführt.

## Optimierte Ausrüstungen

Eine robust gestaltete Z-Kinematik des Hubgerüsts kombiniert mit verschleißfesten Schaufeln aus hochwertigem Stahl sorgen für eine lange Lebensdauer der Frontausrüstung. Bodennahe und somit exponierte Lagerstellen sind dabei wartungsfrei ausgeführt. Der für Laderaupen großzügig dimensionierte Ripper besticht auch im schweren Reißensatz und macht somit die LR 636 zum ultimativen „Allrounder“ auf der Baustelle.

## Ein intelligentes Kühlsystem

Ein bedarfsgesteuerter, hydraulisch angetriebener Lüfter regelt die Betriebstemperatur unabhängig von der Motordrehzahl. Verkürzte Warmlaufphasen und zuverlässige Kühlung – auch in staubintensiven Einsätzen – sind so garantiert. Für besonders kritische Umgebungsbedingungen kann ein automatisch reversierender Lüfter konfiguriert werden.



## Vom Bildschirm auf die Baustelle

- Optimierte Auslegung: Bauteile werden bereits in der Konstruktionsphase mit Hilfe modernster Entwicklungssoftware berechnet.
- Umfangreiche Prüfstandläufe: diese bilden die nächste wichtige Phase im Entwicklungsprozess.
- Langzeit-Praxistests: harte Testeinsätze stellen ein Höchstmaß an Maschinenverfügbarkeit sicher.

## Schlüsseltechnologien aus dem Hause Liebherr

- Liebherr besitzt jahrzehntelange Erfahrung in der Entwicklung, Konstruktion und Fertigung von Komponenten und bietet damit maximale Zuverlässigkeit.
- Wichtige Schlüsselkomponenten wie Dieselmotoren, Verteilergetriebe, Hydraulikzylinder, Endantriebe und Elektronik sind aus eigener Fertigung, optimal aufeinander abgestimmt und stehen für höchste Qualität.

## Optimiertes Laufwerk

- Für einen guten Selbstreinigungseffekt des Laufrollenrahmens sind die Tragrollen am Hauptrahmen montiert.
- Die Kettenspannvorrichtung ist komplett gekapselt und so ideal vor Materialeintritt und einem möglichen Blockieren der Spannfeder geschützt.
- Als weitere Maßnahme wird die Temperatur der Endantriebe laufend überwacht und damit die Betriebssicherheit der Maschine weiter erhöht.

# Komfort



## Komfort, Platz und Ergonomie: Alles in Einem

Der Arbeitsplatz von Liebherr Laderaupen der Generation 6 besticht durch außergewöhnlichen Fahrerkomfort. Großzügig im Platzangebot, ergonomisch aufgebaut und leise bietet die Liebherr-Komfortkabine perfekte Bedingungen für ermüdungsfreies und konzentriertes Arbeiten.



## Kabine der Extraklasse

### Ergonomisch und übersichtlich

Die durchdachte Fahrerplatzgestaltung bietet ideale Voraussetzungen für ein entspanntes und produktives Arbeiten. Alle Instrumente und Bedienelemente sind übersichtlich, ergonomisch und leicht erreichbar angeordnet. Ein ungehinderter Blick auf die Arbeitsausrüstung und perfekte Rundumsicht ermöglichen es dem Fahrer, sich voll auf seine Tätigkeit zu konzentrieren.

### Annehmlichkeiten im täglichen Einsatz

Durchdachte Detaillösungen wie einstellbare Armlehnen, diverse Ablagemöglichkeiten, ein gekühltes Staufach und eine leistungsstarke Klimaanlage steigern Wohlbefinden und Produktivität des Fahrers im täglichen Einsatz.

### Leise und staubfrei

Dank der effektiven Dämmung und des modernen, leisen Dieselmotors sind die Schallwerte der LR 636 beispielgebend und liegen weit unter den gesetzlichen Vorgaben. Die Überdruckkabine hält den Fahrerarbeitsplatz frei von Staub aus der Umgebung.

## Einfache und sichere Bedienung

### Einhebelsteuerung

Mit nur einem Bedienhebel lassen sich alle Fahrfunktionen stufenlos und präzise steuern – einschließlich der Funktion „Drehen auf der Stelle“. Wahlweise ist der Fahrjoystick in proportionaler Ausführung oder als „V-Geber“ inklusive Fußpedal lenkung erhältlich – so ist die Steuerung optimal auf die Bedürfnisse des Fahrers abstimmbare.

### Komfortsitz mit Sicherheits-Plus

Der serienmäßig luftgefederte Sitz ist perfekt auf den Fahrer einstellbar und deaktiviert die Maschine beim Verlassen der Kabine automatisch.

### Der Hydrostat als Betriebsbremse

Die Laderaupe wird auch während der Steigungsfahrt stets kraftschlüssig bewegt. Durch die Selbsthemmung des hydrostatischen Antriebssystems kann der Fahrer durch Rücknahme der Joystickausrücklenkung die Maschine jederzeit sofort zum Stillstand bringen. Eine automatisch aktivierte Parkbremse sorgt für zusätzliche Sicherheit.



### Individuelle Abstimmung

- Das berührungsgesteuerte Display ist intuitiv zu bedienen und informiert laufend über alle wichtigen Betriebsdaten.
- Gleichzeitig dient das Display als Monitor der Rückfahrkamera.
- Auf Knopfdruck kann der Fahrer verschiedenste Einstellungen der Maschine – beispielsweise das Ansprechverhalten des Fahrtriebwerks – exakt an seine Bedürfnisse anpassen.

### Sicht = Sicherheit

- Die standardmäßige Rückfahrkamera erweitert das Sichtfeld des Fahrers und trägt zu einer erhöhten Sicherheit auf der Baustelle sowie zur Produktivitätssteigerung bei Reißarbeiten bei.
- Die Kamera ist dabei ständig aktiv und das Bild wird bei Rückwärtsfahrt wahlweise im Klein- oder Großformat dargestellt.

### Panoramaverglasung

- Ein Plus an Sicherheit und Produktivität: die weit nach unten gezogenen Frontscheibe ermöglicht beste Sicht auf die Arbeitsausrüstung.
- Der integrierte ROPS/FOPS-Schutz der Kabine sorgt zudem für eine optimale Rundumsicht.

# Wartungsfreundlichkeit



## Einfache Wartung und ein leistungsstarkes Servicenetz

Mit ihrem geringen Wartungsaufwand leisten die Liebherr Laderaupen der Generation 6 einen verlässlichen Beitrag zum wirtschaftlichen Erfolg. Ein dichtes Servicenetz bedeutet für den Anwender kurze Wege, effiziente Strukturen und schnelle Servicereaktionen.



## Kostengünstige Wartung

### Einfache tägliche Kontrollen

Alle Punkte, die der Fahrer bei den täglichen Routinechecks überprüft, sind leicht erreichbar auf einer Motorseite angeordnet. Die serienmäßig hydraulisch kippbare Kabine ermöglicht darüber hinaus einen einfachen Zugang zu den Komponenten. Servicearbeiten können rasch und effizient durchgeführt werden.

### Lange Wartungsintervalle

Die Wartungsintervalle sind optimal auf die einzelnen Komponenten abgestimmt. In exponierten Bereichen kommen vielfach wartungsfreie Lager zum Einsatz. Wechselintervalle des Hydrauliköls von bis zu 8.000 Betriebsstunden helfen Kosten zu sparen und Stillstandszeiten zu minimieren.

## Optimale Planungssicherheit

### Planbare Kosten

Liebherr-Laderaupen verfügen über umfangreiche Standardgarantien auf Gesamtgerät und Antriebsstrang. Maßgeschneiderte Inspektions- und Serviceprogramme machen alle Wartungsmaßnahmen optimal planbar.

### Remanufacturing

Das Liebherr Reman-Programm bietet die kostengünstige Wiederaufbereitung von Komponenten nach höchsten industriellen Qualitätsstandards. Verschiedene Aufbereitungsstufen stehen zur Auswahl: Tauschkomponente, Generalüberholung oder Reparatur. Damit erhält der Kunde Komponenten in Originalteil-Qualität zu deutlich reduzierten Kosten.

## Der Kunde steht im Fokus

### Kompetente Beratung und Dienstleistung

Kompetente Beratung ist bei Liebherr selbstverständlich. Erfahrene Fachkräfte bieten Ihnen Entscheidungshilfen für Ihre spezifischen Anforderungen: einsatzorientierte Verkaufsberatung, Servicevereinbarungen, preiswerte Reparaturalternativen, Originalteilemanagement, sowie Ferndatenübertragung für Einsatzplanung und Flottenmanagement.

### Beständiger Dialog mit den Anwendern

Wir nutzen Expertenwissen ebenso wie praktische Erfahrungen unserer Kunden, um Maschinen und Dienstleistungen konsequent zu optimieren – aus der Praxis für die Praxis.



### Bequemer Zugang

- Alle Servicepunkte sind zentral und gut zugänglich angeordnet. Die tägliche Inspektion der Maschine gestaltet sich dank der weit öffnenden Motorraumklappen einfach und zeitsparend.
- Die serienmäßige Ausleuchtung des Motorenbereiches erleichtert Wartung und Inspektion.

### Schwenkbarer Lüfter

- In besonders staubintensiven Einsätzen erleichtert der serienmäßige schwenkbare Lüfter ganz entscheidend die Reinigung des Kühlersystems. Das HD-Kühlerschutzgitter ist dabei ohne Werkzeug aufklappbar.

### Schneller Ersatzteil-Service

- 24 Stunden Lieferbereitschaft: Der Ersatzteilservice von Liebherr ist rund um die Uhr für unsere Händler im Einsatz.
- Elektronischer Ersatzteilkatalog: Schnelle und zuverlässige Auswahl und Bestellung über das Liebherr Online-Portal.
- Mit Online-Tracking kann der aktuelle Bearbeitungsstand Ihrer Bestellung jederzeit nachverfolgt werden.

# Technische Daten



## Dieselmotor

<b>Liebherr-Dieselmotor</b>	D 934 A7 Emissionsgrenzwerte entsprechen 97/68/EG, 2004/26/EG Stufe IV, EPA/CARB Tier 4f
<b>Nennleistung (netto)</b>	
ISO 9249	135 kW/184 PS
SAE J1349	135 kW/181 PS
<b>Maximale Leistung (netto)</b>	
ISO 9249	160 kW/218 PS
SAE J1349	160 kW/214 PS
<b>Nendrehzahl</b>	1.800 1/min.
<b>Hubraum</b>	7,0 l
<b>Bohrung/Hub</b>	122 mm / 150 mm
<b>Bauart</b>	4-Zylinder-Reihenmotor wassergekühlt, Abgasturbolader, Luft-Luft-Ladeluftkühler
<b>Einspritzsystem</b>	Direkteinspritzung, Common Rail, elektronische Steuerung
<b>Motorschmierng</b>	Druckumlaufschmierung, schräglagenfähig bis 45°
<b>Betriebsspannung</b>	24 V
<b>Lichtmaschine</b>	140 A
<b>Anlasser</b>	7,8 kW
<b>Batterien</b>	2 x 180 Ah/12 V
<b>Luftfilter</b>	Trockenluftfilter mit Unterdruckanzeiger und automa- tischer Staubaustragung, Haupt- und Sicherheitselement
<b>Kühlsystem</b>	Kombikühler, bestehend aus Kühleinheit für Wasser, Hydrauliköl und Ladeluft
<b>Lüfter</b>	hydrostatischer Lüfterantrieb mit Regelthermostat



## Arbeitshydraulik

<b>Hydrauliksystem</b>	LUDV-System
<b>Pumpentyp</b>	Verstellpumpe in Schrägscheibenbauart
<b>Fördermenge max.</b>	209 l/min.
<b>Druckbegrenzung</b>	260 bar
<b>Filterung</b>	Rücklauffilter mit Magnetstab im Hydrauliktank
<b>Steuerung</b>	Einzel-Arbeitshebel für alle Bewegungen der Lade- schaufel, mit Magnethaltfunktion für Schwimmstellung sowie für die automatische Schaufelrückführung und Hubendausschaltung



## Fahrertrieb, Steuerung

<b>Antriebssystem</b>	Stufenloser hydrostatischer Fahrertrieb, bestehend aus 2 Axialkolben-Verstellpumpen und 2 Axialkolben-Verstell- motoren in Schrägscheibenbauart, unanhängiger Antrieb von jedem Laufwerk
<b>Fahrgeschwindigkeit*</b>	Stufenlose elektronische Geschwindigkeitsregelung V-Bereich 1 (rückwärts): 0 – 4,0 km/h (4,5 km/h) V-Bereich 2 (rückwärts): 0 – 6,5 km/h (8,0 km/h) V-Bereich 3 (rückwärts): 0 – 11,0 km/h (11,0 km/h) *Voreinstellung, alle Geschwindigkeitsbereiche können am Fahrgeber angepasst werden
<b>Grenzlastregelung</b>	Die Grenzlastregelung überwacht elektronisch die Drehzahl des Dieselmotors und regelt die Fahr- geschwindigkeit in Abhängigkeit zu der erforderlichen Vortriebskraft
<b>Lenkung</b>	Hydrostatisch, Wendigkeit bis zum Drehen auf der Stelle (Drehen mit gegenläufigen Ketten)
<b>Betriebsbremse</b>	Hydrostatisch, dynamische Selbsthemmung
<b>Feststellbremse/ Sicherheitsbremse</b>	Mehrscheibenbremse, verschleißfrei, fällt bei Nullstellung des Fahrhebels autoamisch ein
<b>Kühlsystem</b>	Hydraulikölkühler im Kombi-Kühler
<b>Filterung</b>	Feinfilterung im Speisedrucksystem
<b>Endantrieb</b>	Stirnrad- mit nachgeschaltetem Planetengetriebe, doppelte Getriebeabdichtung mit elektronischer Dichtheitskontrolle
<b>Steuerung</b>	Einzel-Fahrhebel für alle Fahr- und Lenkbewegungen sowie Drehen auf der Stelle



## Fahrerkabine

<b>Kabine</b>	Geschlossene Kabine mit Überdruckbelüftung, mittels Handpumpe 40° kippbar, 12 Luftdüsen für alle Klimazonen, Schiebefenster links und rechts, integrierter ROPS Überrollschutz (EN ISO 3471) und FOPS Steinschlagschutz (EN ISO 3449)
<b>Fahrersitz</b>	Luftgefederter Komfortsitz, auf den Fahrer einstellbar
<b>Überwachung</b>	Berührungsgesteuertes Display: Anzeige aktueller Maschinendaten, automatische Überwachung von Betriebszuständen und fahrerspezifische Einstellung von Parametern



## Laufwerk

<b>Lagerung</b>	Elastisch über Stützachsen und Pendelbrücke
<b>Ketten</b>	Abgedichtet und ölgeschmiert, Kettenspannung durch Druckfeder und Fettspannzylinder
<b>Kettenglieder, je Seite</b>	38
<b>Turasradsegmente, je Seite</b>	5
<b>Laufrollen, je Seite</b>	6
<b>Tragrollen, je Seite</b>	1
<b>Bodenplatten, Standard</b>	560 mm, zweisteg
<b>Bodenplatten, Option</b>	508 mm, zweisteg 610 mm, zweisteg Breitere Bodenplatten auf Anfrage erhältlich.
<b>Steghöhe</b>	42,5 mm

## Schallpegel

<b>Schalldruckpegel nach ISO 6396</b>	$L_{pA} = 78$ dB(A) (in der Fahrerkabine)
<b>Schalleistungspegel nach 2000/14/EG</b>	$L_{wA} = 110$ dB(A) (an die Umgebung)

## Nachfüllmengen

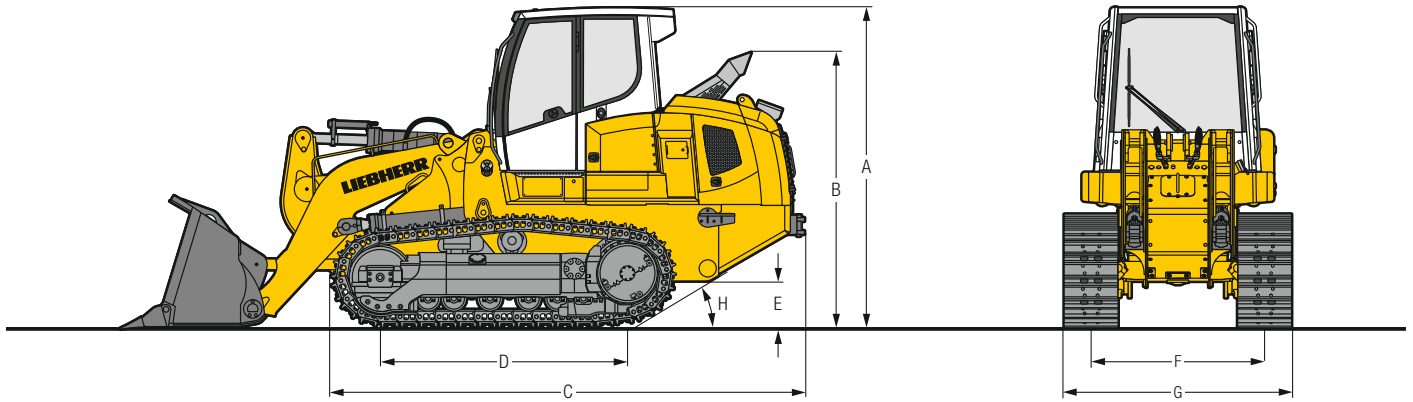
<b>Kraftstofftank</b>	400 l
<b>Harnstoff-Tank</b>	49 l
<b>Kühlsystem</b>	42 l
<b>Motoröl mit Filter</b>	29 l
<b>Pumpenverteilergetriebe</b>	5,3 l
<b>Hydrauliktank</b>	86 l
<b>Stützachse, je Seite</b>	5 l
<b>Endantrieb, je Seite</b>	20 l
<b>Doppelgleitringdichtung</b>	9,5 l

## Arbeitstaktzeiten

<b>Heben</b>	6,4 s
<b>Auskippen</b>	2,2 s
<b>Einkippen</b>	3,2 s
<b>Senken <sup>1)</sup></b>	2,6 s

<sup>1)</sup> Schwimmstellung und Schaufel leer

# Abmessungen



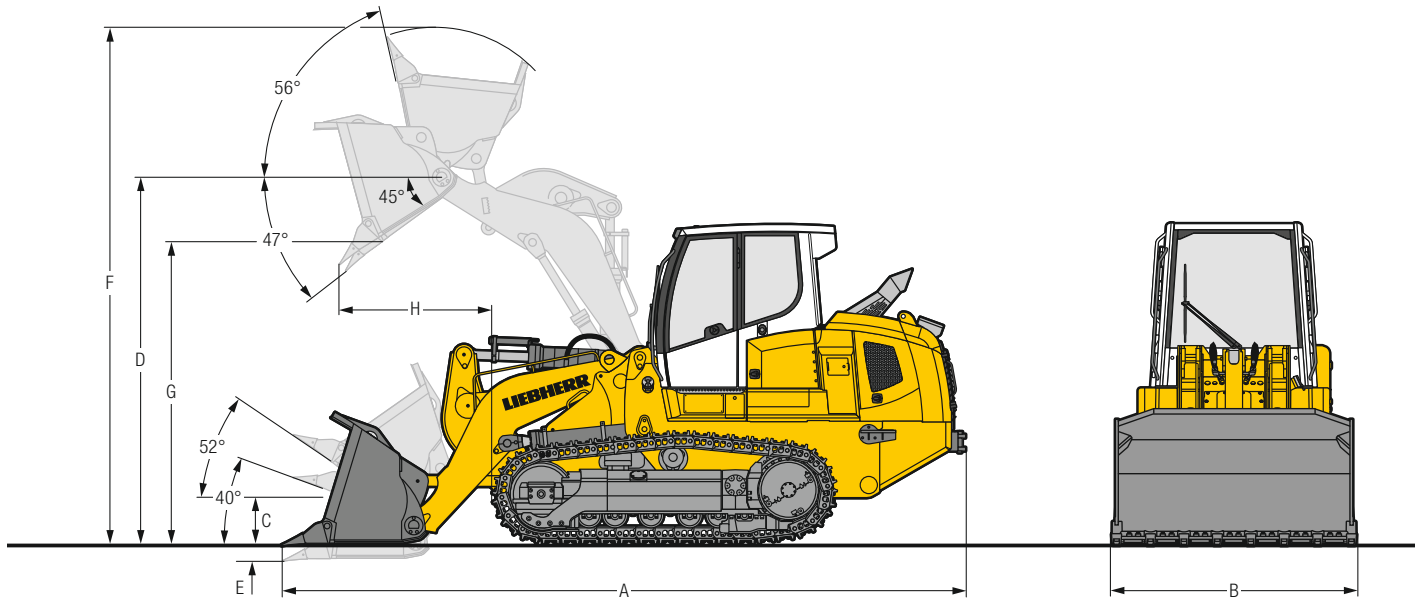
## Abmessungen

<b>A</b>	Höhe über Fahrerkabine	mm	3.330
<b>B</b>	Höhe über Auspuffrohr	mm	2.866
<b>C</b>	Länge bis Laufwerk-Vorderkante	mm	4.940
<b>D</b>	Radstand	mm	2.580
<b>E</b>	Bodenfreiheit	mm	483
<b>F</b>	Spurbreite	mm	1.800 <sup>1)</sup>
<b>G</b>	<b>Bodenplatten 508 mm</b>		
	Maschinenbreite	mm	2.308
<b>G</b>	<b>Bodenplatten 560 mm</b>		
	Maschinenbreite	mm	2.360
<b>G</b>	<b>Bodenplatten 610 mm</b>		
	Maschinenbreite	mm	2.550
<b>H</b>	Böschungswinkel		30°

<sup>1)</sup> Spurbreite bei 610 mm: 1.940 mm



# Frontausrüstung



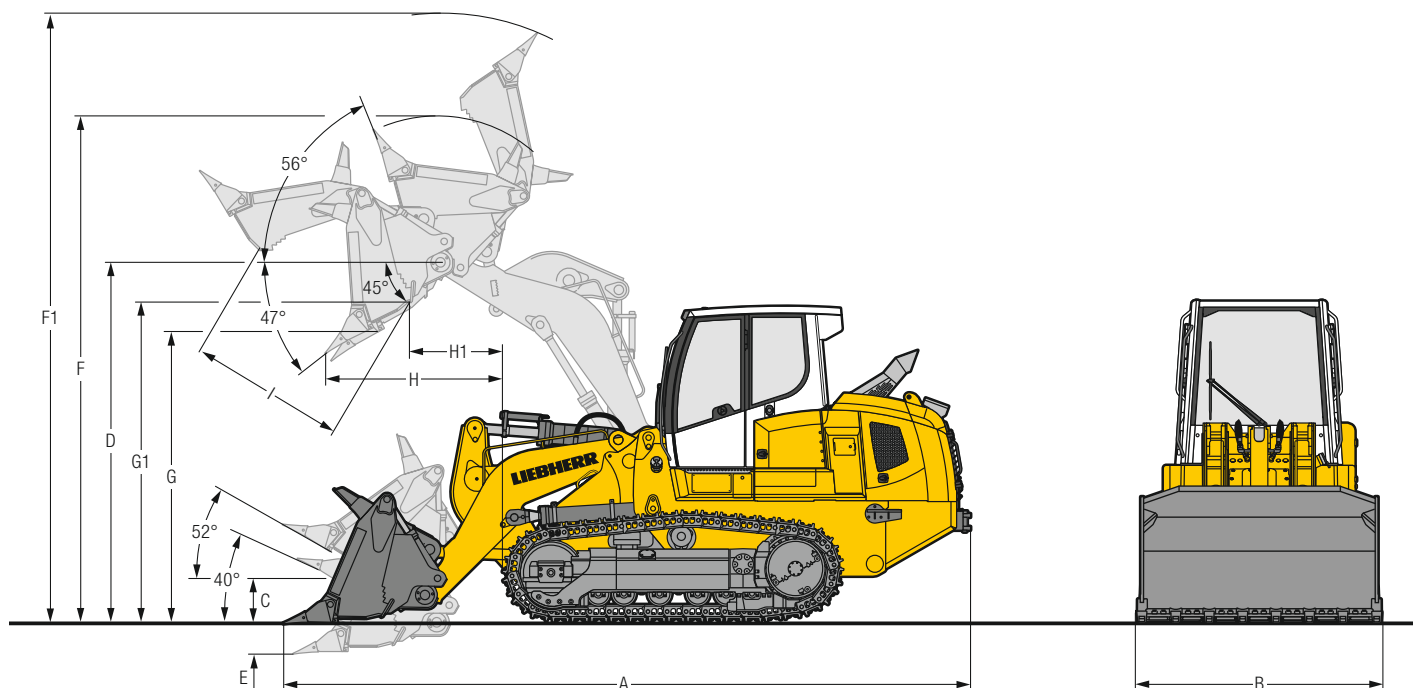
## Standardschaufel

Ausführung mit		Anschraubzahnhalter, Zahnspitzen u. Segmente	Bündige Anschweißzahnhalter, Zahnspitzen	Unterschraubmesser
Schaufel-Nenninhalt gehäuft, ISO 7546	m <sup>3</sup>	2,4	2,3	2,4
Schaufel-Nenninhalt gehäuft, SAE J742	m <sup>3</sup>	2,5	2,3	2,5
Ausbrechkraft, ISO 14397	kN	164	180	164
Statische Kipplast, ISO 14397	kg	14.571	14.393	14.731
<b>A</b> Gesamtlänge Schaufel am Boden mit Rammschutz heckseitig	mm	6.984	6.868	6.984
<b>B</b> Schaufelbreite <sup>2)</sup>	mm	2.529	2.500	2.490
<b>C</b> Höhe, Drehpunkt Transportstellung	mm	576	576	576
<b>D</b> Höhe, Dreipunkt max.	mm	4.051	4.051	4.051
<b>E</b> Grabtiefe max.	mm	151	121	151
<b>F</b> Gesamthöhe bei ganz angehobener Schaufel	mm	5.477	5.477	5.477
<b>G</b> Schutthöhe bei max. Hubhöhe und 45° Auskippwinkel, ISO 7131	mm	3.059	3.146	3.059
<b>H</b> Reichweite bei max. Hubhöhe und 45° Auskippwinkel, ISO 7131	mm	1.244	1.195	1.244
Schaufelgewicht	kg	1.705	1.539	1.585
Einsatzgewicht <sup>1)</sup>	kg	21.587	21.074	21.467
Bodendruck <sup>1)</sup>	kg/cm <sup>2</sup>	0,75	0,73	0,74

<sup>1)</sup> Inkl. Schmier- und Betriebsstoffe, voller Treibstofftank, ROPS/FOPS-Kabine, Fahrer, Schaufel, Gegengewicht(e) und Bodenplatten mit 560 mm.

<sup>2)</sup> Bei 560 mm Bodenplatten. Bei anderen Bodenplatten auf Anfrage.

# Frontausrüstung



## 4-in-1-Schaufel

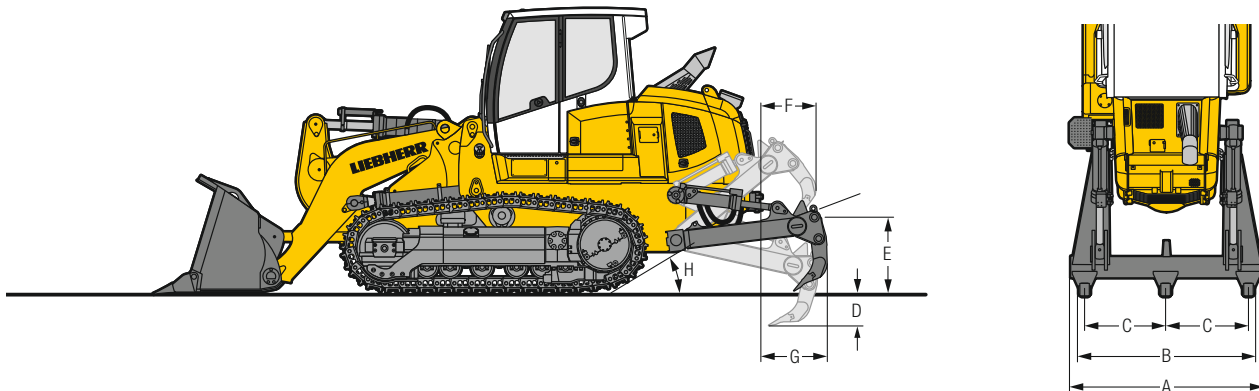
Ausführung mit		Anschraubzahnhalter, Zahnspitzen u. Segmente	Bündige Anschweißzahnhalter, Zahnspitzen	Unterschraubmesser
Schaufel-Nenninhalt gehäuft, ISO 7546	m <sup>3</sup>	2,0	1,9	2,0
Schaufel-Nenninhalt gehäuft, SAE J742	m <sup>3</sup>	2,1	1,9	2,1
Ausbrechkraft, ISO 14397	kN	155	169	155
Statische Kipplast, ISO 14397	kg	12.646	13.038	12.801
<b>A</b> Gesamtlänge Schaufel am Boden				
Rammschutz heckseitig	mm	7.094	6.978	7.094
<b>B</b> Schaufelbreite <sup>2)</sup>	mm	2.529	2.500	2.490
<b>C</b> Höhe, Drehpunkt Transportstellung	mm	576	576	576
<b>D</b> Höhe, Drehpunkt max.	mm	4.051	4.051	4.051
<b>E</b> Grabtiefe max.	mm	220	190	220
<b>F</b> Gesamthöhe bei ganz angehobener Schaufel (Klappe geschlossen)	mm	5.458	5.458	5.458
<b>F1</b> Gesamthöhe bei ganz angehobener Schaufel (Klappe offen)	mm	6.160	6.070	6.160
<b>G</b> Schütthöhe bei max. Hubhöhe und 45° Auskippwinkel (Schaufel), ISO 7131	mm	2.966	3.053	2.966
<b>G1</b> Schütthöhe bei max. Hubhöhe und 45° Auskippwinkel (Schild), ISO 7131	mm	3.576	3.576	3.576
<b>H</b> Reichweite bei max. Hubhöhe und 45° Auskippwinkel (Schaufel), ISO 7131	mm	1.238	1.189	1.238
<b>H1</b> Reichweite bei max. Hubhöhe und 45° Auskippwinkel (Schild), ISO 7131	mm	691	691	691
<b>I</b> Öffnungsweite	mm	1.290	1.290	1.290
Schaufelgewicht	kg	2.281	2.115	2.161
Einsatzgewicht <sup>1)</sup>	kg	21.879	21.711	21.759
Bodendruck <sup>1)</sup>	kg/cm <sup>2</sup>	0,76	0,75	0,75

<sup>1)</sup> Inkl. Schmier- und Betriebsstoffe, voller Treibstofftank, ROPS/FOPS-Kabine, Fahrer, Schaufel, Gegengewicht und Bodenplatten mit 560 mm.

<sup>2)</sup> Bei 560 mm Bodenplatten. Bei anderen Bodenplatten auf Anfrage.



# Heckausrüstung



## 3-Zahn-Heckaufreißer radial

In Kombination mit		Standardschaufel bis inkl. 2,3 m <sup>3</sup>	Standardschaufel größer als 2,3 m <sup>3</sup>	4-in-1-Schaufel (alle Größen)
A	Balkenbreite	mm	2.100	2.100
B	Reißbreite	mm	1.860	1.860
C	Zahnabstand	mm	900	900
D	Reißtiefe max.	mm	365	365
E	Hubhöhe max. unter Zahnspitze	mm	883	883
F	Ausladung, Heckaufreißer angehoben	mm	604	604
G	Ausladung, Heckaufreißer in Transportstellung	mm	715	715
H	Böschungswinkel, Heckaufreißer angehoben		21°	21°
	Gewicht des Heckaufreißers <sup>1)</sup>	kg	1.106	1.106
	Änderung des Einsatzgewichts	kg	939	939
	Änderung des Bodendrucks	kg /cm <sup>2</sup>	0,03	0,03
	Änderung der statischen Kipplast	kg	1.897	1.762

<sup>1)</sup> Bei Montage des Heckaufreißers entfällt das standardmäßige Gegengewicht.

# Ausstattung



## Grundgerät

Ausrüstung Mülldeponieeinsatz	+
Ausrüstung Tunneleinsatz	+
Automatische Drehzahlabsenkung	+
Behälterschutz	+
Bordwerkzeug Basisumfang	•
Bordwerkzeug Vollumfang	+
Brandschutz Turbolader	+
Dieselpartikelfilter	+
Kraftstoff-Wasserabscheider	•
Kraftstoff-Wasserabscheider beheizt	+
Kühler grobmaschig	•
Kühlerschutz verstärkt, schwenkbar	•
LiDAT – Datenübertragungssystem	•
Liebherr Dieselmotor Abgasstufe IV / Tier 4f	•
Liebherr-Hydrauliköl, biologisch abbaubar	+
Lüfter reversibel	+
Lüfter schwenkbar	•
Lüfterantrieb hydraulisch	•
Motorraumtüren, absperrbar	•
Ösen für Kranverladung hinten	•
Ösen für Kranverladung vorne	•
Sonderlackierung	+
Trockenluftfilter 2-stufig mit Vorfilter und automatischer Staubaustragung	•
Zentralschmieranlage	+
Zugvorrichtung, hinten	•
Zugvorrichtung, vorne	•



## Fahrerkabine

Ablagefach klimatisiert	•
Armlehnen 2D verstellbar	•
Betriebs-Wahlschalter, Arbeiten/Fahren	•
Druckbelüftung	•
Fahrersitz Comfort, luftgefedert	•
Fahrersitz mit mechanischer Federung	+
Fahrersitz Premium, luftgefedert	+
Feuerlöscher	+
Innenbeleuchtung	•
Kippbare Kabine	•
Kleiderhaken	•
Klimaanlage	•
Kondensatoreinheit, schwenkbar	+
Polycarbonatscheibe frontseitig	+
Polycarbonatscheibe heckseitig	+
Radio	+
Radioeinbau vorbereitet	•
ROPS/FOPS integriert	•
Rückfahrkamera	•
Rückspiegel außen	+
Rückspiegel innen	•
Scheibenwaschanlage	•
Scheibenwischer vorne und hinten, mit Intervallfunktion	•
Schiebefenster links	•
Schiebefenster rechts	•
Schutzgitter für Heckscheibe	+
Sicherheitsverglasung getönt	•
Sonnenblende vorne	•
Steckdose 12 V	•
Steckdose 24 V	•
Warmwasserheizung	•



## Arbeitshydraulik

Bedarfsteuerung, LUDV	•
Hubendausschaltung, automatisch	•
Hydraulischer Anbausatz 4in1-Schaufel	+
Rücklauffilterung (im Tank)	•
Schaufelrückführung, automatisch	•
Schnellsenkfunktion Schaufel	•
Schwimmstellung Schaufel	•



## Fahrertrieb

3 einstellbare Geschwindigkeitsbereiche	•
Automatische Parkbremse	•
Elektronische Grenzlastregelung	•
Fahrhydraulik-Joystick proportional	•
Fahrhydraulik-V-Steuerung mit Fußpedallenkung	+
Hydrostatischer Fahrertrieb	•
Inch-Bremspedal	+
Maschinen-Freigabeschalter	•
Not-Aus Taster	•
Planeten-Endantriebe	•
Sitzkontaktschalter	•

• = Standard  
+ = Option



# Ausstattung

## Elektrische Anlage

Alle Scheinwerfer in LED-Ausführung	+
Arbeitsscheinwerfer auf Kabine hinten, 2 Stück	•
Arbeitsscheinwerfer auf Kabine vorne, 4 Stück	•
Batterie Hauptschalter	•
Batterien Kaltstart, 2 Stück	•
Bordspannung 24 V	•
Rückfahrwarneinrichtung	+
Rückfahrwarneinrichtung, abschaltbar	+
Rundumkennleuchte	+
Signalhorn	•
Wegfahrsperrung, elektronisch	+
Zusatzscheinwerfer auf Kabine hinten, 2 Stück	+

## Laufwerk

Abstreifbalken heckseitig	+
Bodenplatten, mit Trapezloch	+
Bodenplatten, Normaleinsatz	•
Drehbuchsenlaufwerk FTB	+
Geschlossener Laufwerksrahmen	•
Geschraubte Turassegmente	•
Geteiltes Ketten-Endglied	•
Ketten ölgeschmiert	•
Kettenführung mittig	+
Kettenführung vorne und hinten	•
Kettenschutz durchgehend	+
Laufwerk LGP	+
Leitrad-Abweiser	•
Turasrad-Abweiser	•
Turassegmente mit Ausnehmungen	+

## Heckausrüstung

Anhängezugvorrichtung starr	+
Bergeseilwinde	+
Gegengewicht heckseitig (260 kg / 600 kg)	•
Heckaufreißer 3-Zahn	+

## Frontausrüstung

4in1-Schaufel	+
Anschraub-Zahnhalter	+
Anschweiß-Zahnhalter	+
Aufsatzgitter für 4in1-Schaufel	+
Aufsatzgitter für Standard-Schaufel	+
Müll-Schaufel	+
Schutz für Hubzylinder	+
Schutz für Kippzylinder	+
Schutz für Klemmzylinder, 4in1-Schaufel	+
Standard-Schaufel	+
Standard-Schaufel HD	+
Unterschraubmesser, wendbar	+
Unterschraubsegmente, wendbar	+
Z-Kinematik	•

• = Standard  
+ = Option

Ausrüstungs- und Anbauteile fremder Fabrikate dürfen ohne Abstimmung mit Liebherr nicht ein- oder angebaut werden.

# Die Firmengruppe Liebherr



## Große Produktvielfalt

Die Firmengruppe Liebherr ist einer der weltweit größten Baumaschinenhersteller. Auch auf vielen anderen Gebieten genießen die nutzenorientierten Produkte und Dienstleistungen von Liebherr hohe Anerkennung. Dazu gehören Kühl- und Gefriergeräte, Ausrüstungen für die Luftfahrt und den Schienenverkehr, Werkzeugmaschinen sowie Krane für den maritimen Bereich.

## Höchster Kundennutzen

In allen Produktbereichen werden komplette Modellreihen mit vielen Ausstattungsvarianten angeboten. Mit ihrer technischen Reife und anerkannten Qualität bieten Liebherr-Produkte in der praktischen Anwendung ein Höchstmaß an Nutzen.

## Technologische Kompetenz

Um dem hohen Anspruch an die Qualität seiner Produkte gerecht zu werden, legt Liebherr großen Wert darauf, Kernkompetenzen selbst zu beherrschen. Deshalb kommen wichtige Baugruppen aus eigener Entwicklung und Fertigung, zum Beispiel die gesamte Antriebs- und Steuerungstechnik für Baumaschinen.

## Global und unabhängig

Das Familienunternehmen Liebherr wurde im Jahr 1949 von Hans Liebherr gegründet. Inzwischen ist das Unternehmen zu einer Firmengruppe mit mehr als 41.000 Mitarbeitern in über 130 Gesellschaften auf allen Kontinenten angewachsen. Dachgesellschaft der Firmengruppe ist die Liebherr-International AG in Bulle, Schweiz, deren Gesellschafter ausschließlich Mitglieder der Familie Liebherr sind.

[www.liebherr.com](http://www.liebherr.com)

## Liebherr-Werk Telfs GmbH

Hans Liebherr-Straße 35, A-6410 Telfs

+43 50809 6-100, Fax +43 50809 6-7772

[www.liebherr.com](http://www.liebherr.com), E-Mail: [lwt.marketing@liebherr.com](mailto:lwt.marketing@liebherr.com)

[www.facebook.com/LiebherrConstruction](https://www.facebook.com/LiebherrConstruction)