



ASSALONI.COM S.p.A. 40042 Lizzano in Belvedere (BO) - Italy - Via Luigi Assaloni, 4  
Tel. +39-0534 51353 - Fax +39-0534 51583 info@assaloni.com www.assaloni.com



MOD. LM-I - Rev2 04/11 I dati tecnici sono informativi e non impegnativi.



# LM LAMA AD UNICO SETTORE

LM.28

LM.32

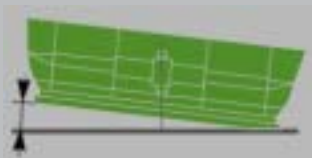
LM.35



[www.assaloni.com](http://www.assaloni.com)

## OSCILLAZIONE

Sistema centrale (brevettato) che permette di seguire l'inclinazione stradale.

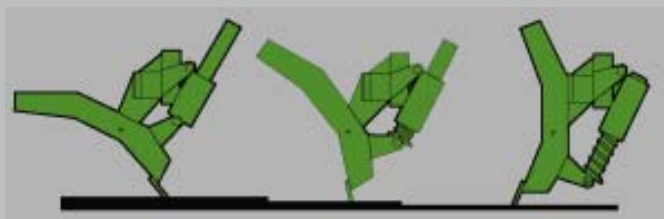


## ROTAZIONE

Angolazione da +36° a -36°.



## SISTEMA DI SUPERAMENTO OSTACOLI



### BORDI LATERALI

A richiesta, in materiale plastico, sono ideali per la pulizia vicino ai new-jersey e come aiuto allo scarico.



### APPARECCHIATURA PER COLTELLO IN POLIURETANO

A richiesta, due pistoni idraulici permettono l'inserimento del coltello in poliuretano, consentendo di alternarlo con quello in acciaio.



### ATTACCO 3 PUNTI

Per trattori agricoli.

CARATTERISTICHE TECNICHE	LM.28	LM.32	LM.35	
Lunghezza coltello di raschiamento	2800	3200	3500	mm
Apertura di sgombero a 36°	2260	2580	2830	mm
Altezza alerone	1000	1000	1000	mm
Ingombro minimo per passaggi stretti	2390	2710	2980	mm
Numero elementi lama	1	1	1	qnt
Peso (massa) versione base	545	580	620	kg



# LM LAMA AD UNICO SETTORE

LM.28

LM.32

LM.35

**Lama con alerone monolitico per medio innevamento, dotata di regolazioni idrauliche che permettono la rotazione destra-sinistra ed il sollevamento-abbassamento. Si adatta perfettamente sia allo sgombero urbano che extra urbano. Grazie alle elevate caratteristiche di elasticità della lama, dotata di sistema di ammortizzazione a molle, l'operatore può lavorare con la massima sicurezza.**

## SISTEMA CENTRALE DI OSCILLAZIONE -BREVETTATO-

Blocca la lama in perfetta posizione orizzontale a lama sollevata e la rende invece completamente libera di seguire il piano stradale a lama abbassata in posizione di lavoro ottenendo un consumo regolare del coltello.

## FERMI DI SICUREZZA

In conformità alle normative di sicurezza (marchio CE)

## LUCI DI INGOMBRO A LED

A richiesta, sono resistenti alle vibrazioni ed all'umidità.

## VALVOLA BY-PASS

Nel circuito idraulico della rotazione garantisce un'efficace ammortizzazione contro gli urti laterali.

## GREMBIULINA PARASPRUZZI IN GOMMA

A richiesta, limita gli spruzzi della neve sul parabrezza.

## ATTACCO RAPIDO ALLA MOTRICE

Disponibile oltre che nella versione ASSALONI (brevettata) anche nelle versioni DIN 76060, o SETRA.

## PIEDI DI APPOGGIO

Con regolazione meccanica dell'altezza da terra.

## KIT FARI AUSILIARI

A richiesta, conformi alle leggi sulla circolazione stradale ripetono i fari del veicolo.



## CENTRALINA ELETTRIDRAULICA

Possibilità di montaggio a richiesta sul quadrante della lama stessa.



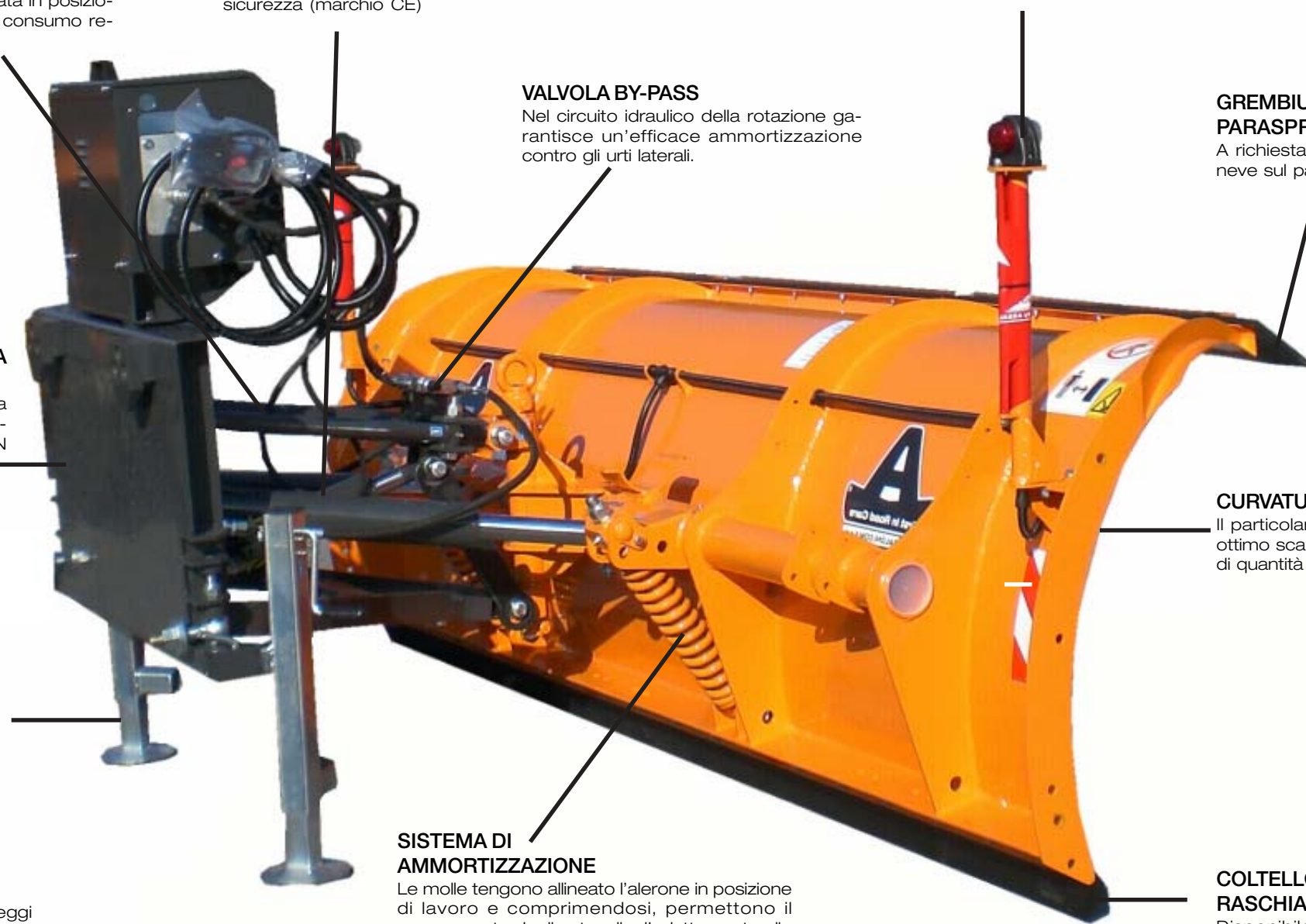
## INSERTO IN POLIURETANO

A richiesta, inserito tra il coltello in acciaio e l'alerone consente l'eliminazione di qualsiasi vibrazione e l'rotazione del coltello in presenza di ostacoli con ritorno automatico in posizione di lavoro una volta superati.



## PARACOLPI LATERALI

Per evitare impuntamenti contro ostacoli laterali.



## CURVATURA DELL'ALERONE

Il particolare profilo consente un ottimo scarico anche in presenza di quantità elevate di neve.

## COLTELLO DI RASCHIAMENTO IN ACCIAIO

Disponibile a richiesta anche in SELENE, KOMBI o GOMMA.