

## LEISTUNG

Arbeitshöhe, max.	12,00 m
Plattformhöhe, max.	10,00 m
Seitliche Reichweite, max. (120 kg)	8,45 m
Korblast, max.	120 kg
Korbarm, beweglich	-
Schwenkbereich, max.	220 °
Geländeneigung, max.	2,0 ° / 3,5 %
Fahrwerk, höhen- und breitenverstellbar	-
Steigfähigkeit, max.	8,5 ° / 15,0 %
Böschungswinkel, max.	8,5 ° / 15,0 %
Fahrgeschwindigkeit, max.	1,2 km/h

## ABMESSUNGEN

Arbeitskorb (Höhe) (A)	1,10 m
Arbeitskorb (Länge) (B)	0,80 m
Arbeitskorb (Breite) (C)	0,70 m
Baulänge (D)	4,75 m
Baulänge ohne Arbeitskorb (E)	2,80 m
Bauhöhe (F)	1,99 m
Baubreite, min. (G)	1,76 m
Kette (Länge x Breite) (H)	2,20 x 0,25 m

## GEWICHT\*

Gesamtgewicht	2985 kg
Nutzlast im Fahrzustand	4,15 kN/m <sup>2</sup>
Nutzlast in Arbeitsposition	4,15 kN/m <sup>2</sup>

## ANTRIEB

### Standardantrieb:

- Batterieantrieb (24 V, 450 Ah, 4,5 kW)

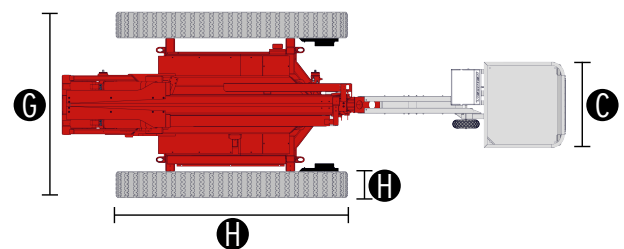
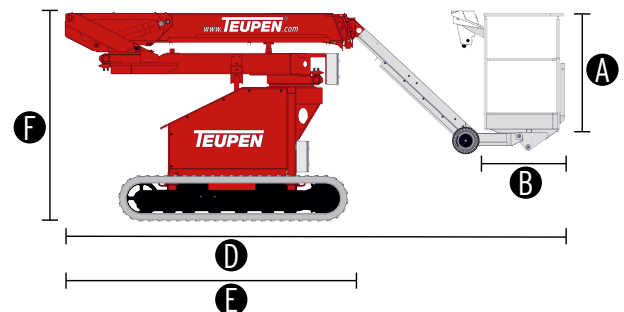
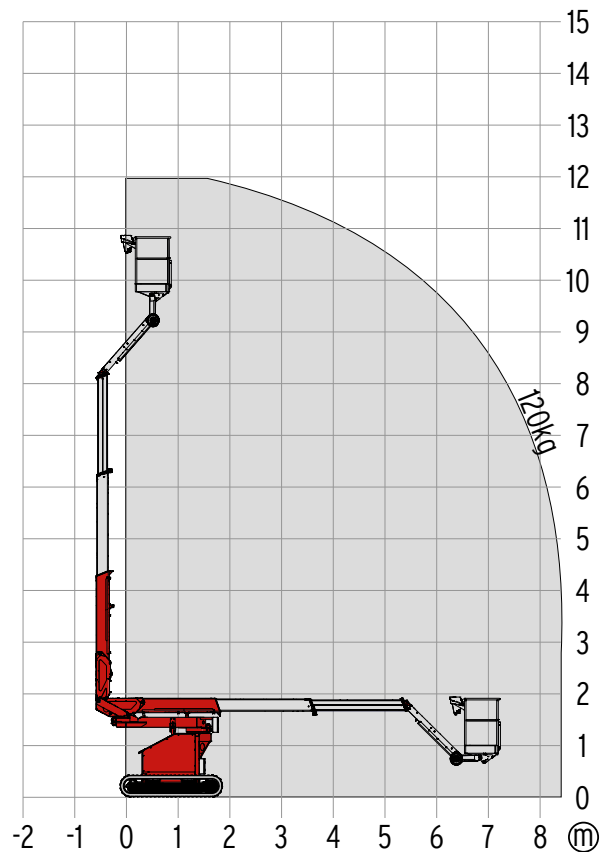
### Optionale Antriebsarten:

- Elektromotor (230 V, 12,9 A, 2,2 kW)
- Verbrennungsmotor (Benzin) Honda GX390 (9,6 kW/13,0 PS)
- Verbrennungsmotor (Diesel) Kubota Z602 (10,8 kW/14,7 PS)

Tankinhalt (Benzinmotor)	6,5 l
Tankinhalt (Dieselmotor)	13,0 l

## EINSPEISUNG

- Max. elektr. Anschlusswerte, max. 230 V / 16 A



## NORMEN

2006/42/EG-Maschinenrichtlinie  
(Harmonisierte Norm EN280:2001 + A2:2009); 2004/108/EG (EMV)  
2000/14/EG (Geräuschemissionsrichtlinie)

\* Die Technischen Daten können +/- 3% von den angegebenen Werten abweichen.  
\* Das Gewicht und die Abmessungen können je nach Option und Zubehör variieren.

## FAHRWERK

- Kraftvolles Kettenfahrwerk mit hydraulischem Bremssystem
- Weiße, non-marking Gummikette mit speziell angeordnetem Profil für optimalen Grip
- Fahrwerk konzipiert für optimale Bodenbelastung

## BÜHNENSYSTEM

- Alle Funktionen über herausnehmbare Fernbedienung steuerbar
- Schwenkeinrichtung mit Hochleistungs Drehkranz, Schneckengetriebe und Hydraulikmotor
- Abnehmbarer Arbeitskorb
- Doppelte Schwenkeinrichtung für mehr Flexibilität beim Arbeiten im Gebäude
- Kompakte Maschinenmaße für optimale Wendigkeit
- Profilsystem aus Stahl- und Aluminiumkomponenten für bessere Leistungsparameter bei maximaler Stabilität

## ANTRIEB

- Batterieantrieb 24 V, inklusive Ladegerät

## PRODUKTIVITÄT, SICHERHEIT, QUALITÄT

- Steckdose im Arbeitskorb (230 V/16 A)
- Hochwertige Lackierung in RAL 3020 (rot)
- Ausleger aus naturgemäß eloxiertem Aluminium
- Hydraulischer Notablass über Handpumpe
- Maschine auch ohne Korb verfahrbar
- Hydraulikanlage serienmäßig mit biologisch abbaubarem Öl befüllt
- Hydrauliktank, Notsteuerung und Verbindungsleitungen sind geschützt angebracht
- Lastenfahrstuhlfähig
- Leicht abnehmbare Haubenteile für optimale Zugänglichkeit
- Arbeitskorb inklusive Anschlagpunkte für Auffanggurte
- Betriebsstundenzähler

## OPTIONEN\*

- Benzinmotor Honda GX390 (9,6 kW/13,0 PS)  
Nicht kombinierbar mit dem Dieselmotor
- Dieselmotor Kubota Z602 (10,8 kW/14,7 PS)  
Nicht kombinierbar mit dem Benzinmotor
- Elektroantrieb (230 V, 12,9 A, 2,2 kW)
- Sonderlackierung einfarbig nach RAL-Tönen  
(ausgenommen Metallic-Lacke, Leucht- und Sonderfarben)
- Sonderlackierung zweifarbig nach RAL-Tönen  
(ausgenommen Metallic-Lacke, Leucht- und Sonderfarben)

## ZUBEHÖR\*

- Auffanggurt
- Verlegeplatte (2000 x 800 x 15 mm)

## KONTAKT

### TEUPEN Maschinenbau GmbH

Marie-Curie-Str.13  
48599 Gronau  
Germany

Phone +49 2562 8161-0  
Fax +49 2562 8161-888  
E-mail mail@teupen.com

\* Das Gewicht und die Abmessungen können je nach Option und Zubehör variieren.

Sämtliche Angaben sind unverbindlich und ohne Gewähr. Änderungen sind ohne Ankündigung vorbehalten. Bilder und Zeichnungen dienen nur der Illustration. Für den sachgemäßen Gebrauch dieser Maschinen ist die entsprechende Betriebsanleitung heranzuziehen. Nichtbefolgung der Betriebsanleitung bei der Verwendung unserer Produkte oder anderweitig fahrlässiges Verhalten kann zu schwerwiegenden Verletzungen oder Tod führen. Für dieses Produkt wird ausschließlich die schriftlich niedergelegte Standardgewährleistung gewährt. TEUPEN leistet darüber hinaus keine anders vereinbarte oder stillschweigend implizierte Gewährleistung. Die Bezeichnungen der aufgeführten Produkte und Leistungen sind gegebenenfalls Marken, Servicemarken oder Handelsnamen der TEUPEN Maschinenbau GmbH und/oder ihrer Tochtergesellschaft in den USA und anderen Ländern. "TEUPEN", "LEO Series" und „Access redefined“ sind eingetragene Warenzeichen der TEUPEN GmbH. © 2017 TEUPEN Maschinenbau GmbH.



2017-B\_de\_DE