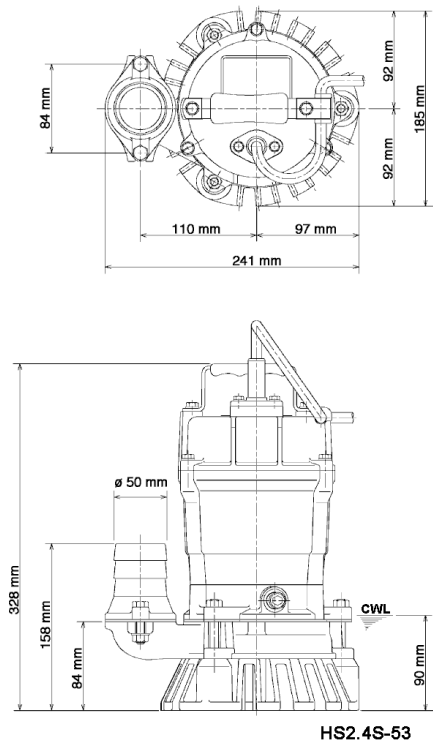
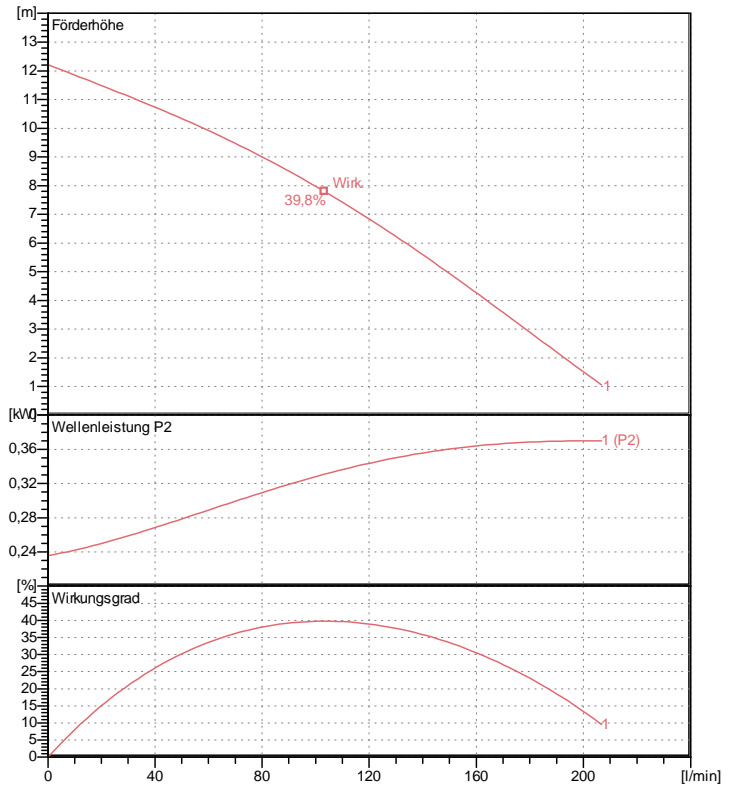


Datenblatt HS2.4S-53



HS2.4S-53

CWL: Wasserstand bei Dauerbetrieb



Beschreibung

Elektrische Tauchpumpe
 Schutzart IP 68
 Eintauchtiefe max. 20 m
 Laufradtyp semi-vortex
 Sieblochdurchmesser 7 mm
 Geeignet für:
 Regen-, Grund- und sandhalt. Wasser

Elektrischer Motor

Induktionsmotor (trocken)
 Isolierstoffklasse E 2Pole 2723 1/min
 Startart Direkt
 Nennspannung 230 V 50 Hz 1~
 Leistungsaufnahme 0,58 kW
 Nennleistung 0,40 kW
 Nennstrom 2,6 A
 Startstrom 6,8 A

Kabel

H07RN-F 3Cx1mm²

Motorschutz

Thermofühler in Motorwicklung
 (Bimetallschalter)

Wellendichtung

Doppelte innenliegende Gleitringdichtung
 im Ölbad mit Ölverteiler
 Untere Dichtung
 Siliziumkarbid auf Siliziumkarbid
 Obere Dichtung
 Kohlenstoff auf Keramik

Lager

Gekapselte Kugellager, wartungsfrei

Materialien

Laufrad Polyurethan
 Pumpengehäuse GGG70 (EN-GJS-700-2)
 Motorgehäuse Aluminiumdruckguß
 Welle Rostfreier Stahl DIN 1.4000

Druckanschluss

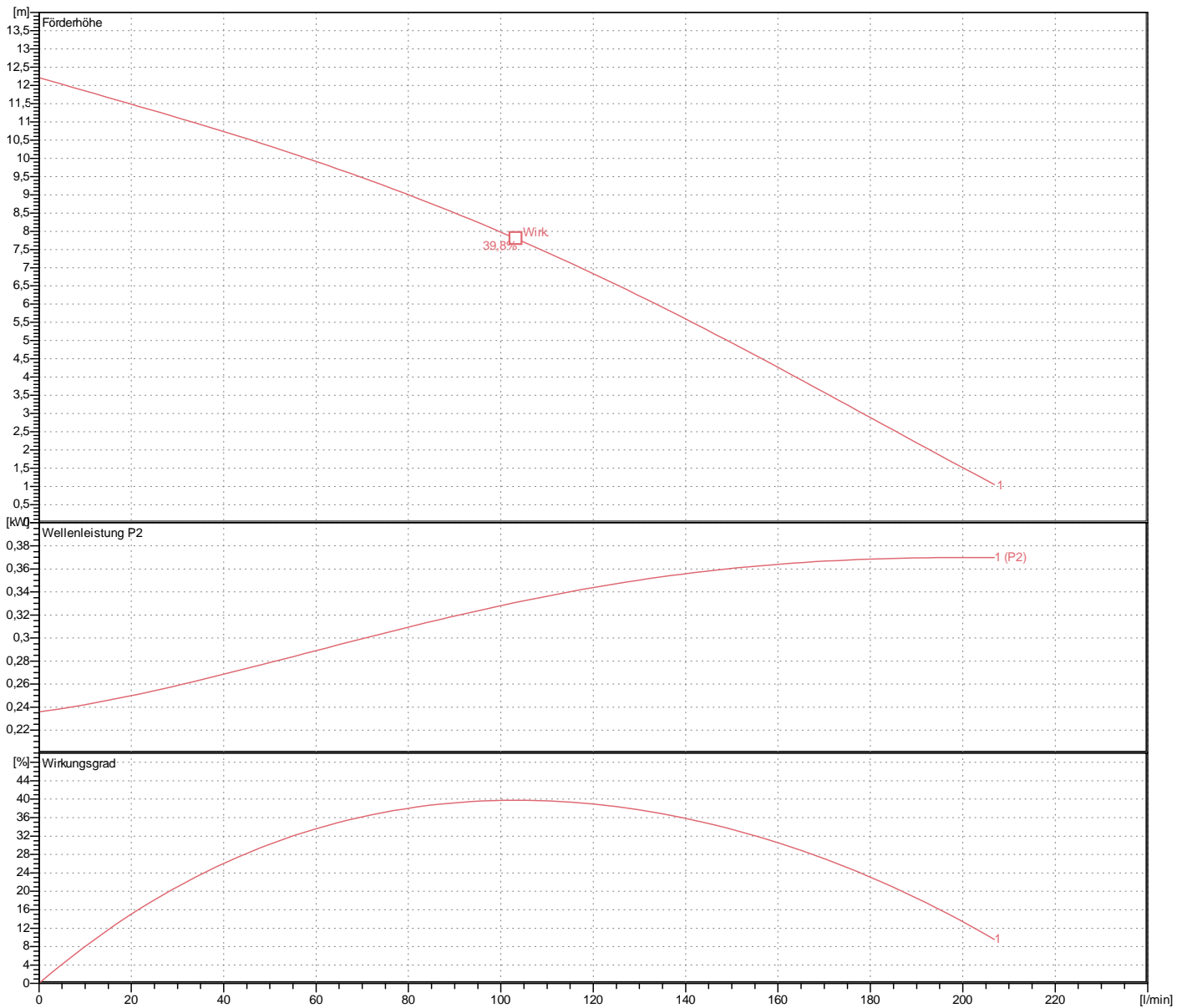
2" Gewindeanschluß / Schlauchanschluß

Gewicht

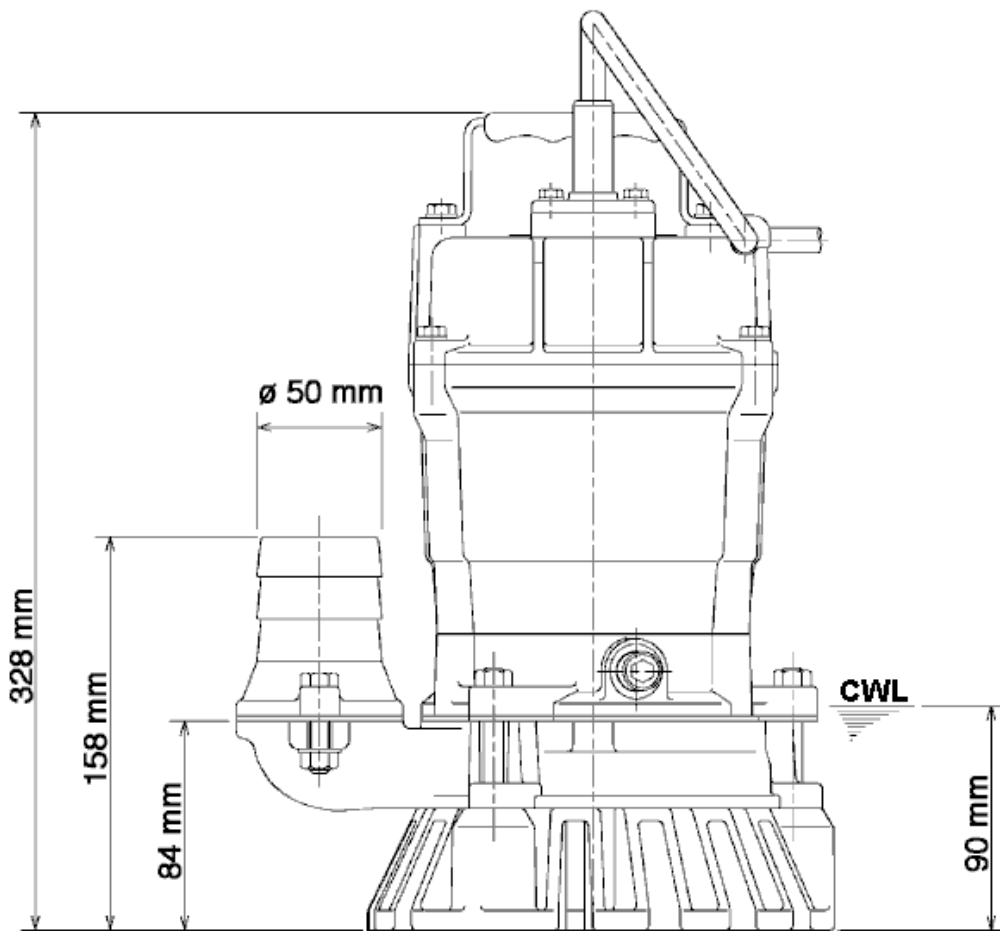
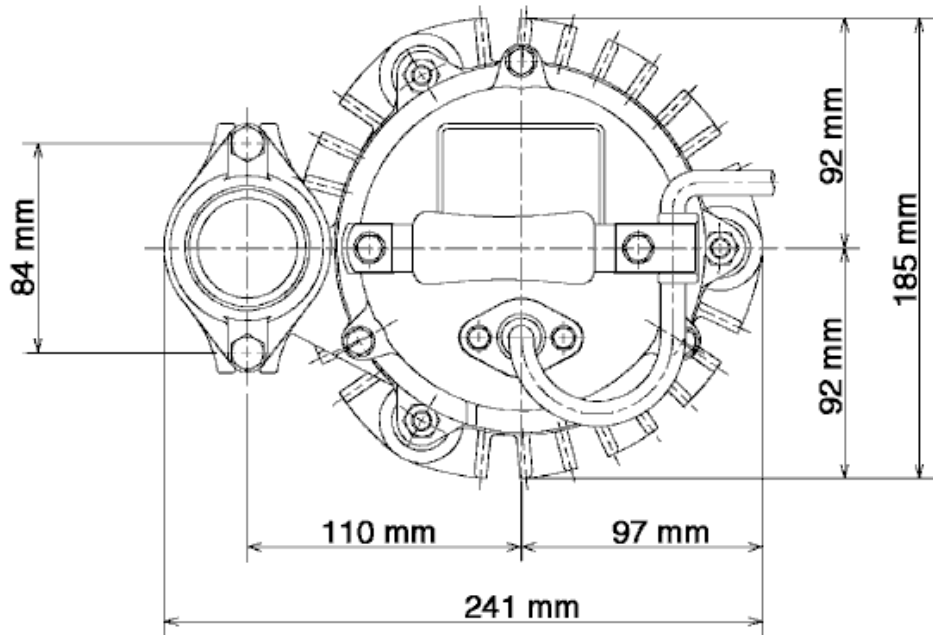
11,3 kg (Trockengewicht nur der Pumpe ohne Kabel)

Leistungskurve HS2.4S-53

Druckstutzen	2"
Förderhöhe	12,2 m
Fördermenge	206,8 l/min
Nennleistung	0,40 kW
Leistungsaufnahme	0,58 kW
Phasen	1~
Spannungen	230 V
Frequenz	50 Hz
Nennstrom	2,6 A
Anlaufstrom	6,79 A
Polzahl	2
Drehzahl	2723 1/min
Startart	Direkt
Isolierklasse	E



Abmessungen HS2.4S-53



HS2.4S-53

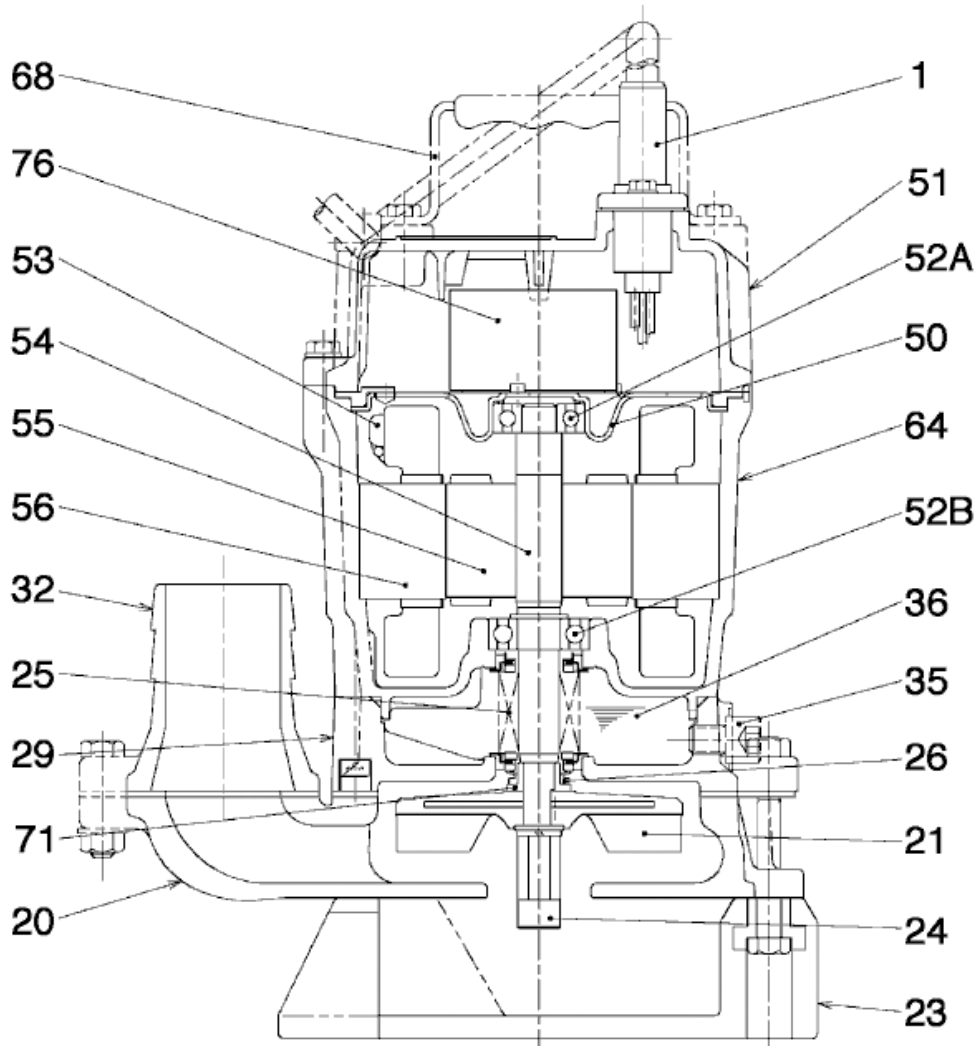
CWL: Wasserstand bei Dauerbetrieb
LWL: Niedrigster Wasserstand

 **TSURUMI PUMP**

Tsurumi Europe GmbH
04.11.2011 V.14/29.09.2011

Heltorf Str. 14 * 40472 Düsseldorf * Germany
Tel.: +49-211-417937450 Vertrieb@tsurumi.eu
Fax: +49-211-417937460 www.tsurumi.eu

Schnittzeichnung HS2.4S-53



HS2.4S-53

Nr.	Bezeichnung	Bemerkung	Nr.	Bezeichnung	Bemerkung
1	Kabel	H07RN-F3Cx1mm=x10m	54	Welle	Rostfreier Stahl DIN 1.4000
20	Pumpengehäuse	GGG70 (EN-GJS-700-2)	55	Rotor	.
21	Lauf rad	Poly urethan	56	Stator	.
23	Einlauf sieb	PVC	64	Motorgehäuse	Aluminiumdruckguß
24	Rührkopf	Gesinterte Legierung	68	Tragegriff	Stahlblech / Naturkautschuk
25	Gleitringdichtung	W-14VL	71	Wellenschutzhülse	Rostfreier Stahl DIN 1.4301
26	V-Ring	Butadien-Acrylnitril-Kautschuk	76	Kondensator	.
29	Ölgehäuse	GG20 (EN-GJL-200)			
32	Druckstutzen	Aluminiumdruckguß			
35	Ölschraube	Rostfreier Stahl DIN 1.4301			
36	Schmiermittel	Turbinenöl (ISO VG32)			
50	Motordeckel	Stahlblech			
51	Hauptdeckel	Aluminiumdruckguß			
52A	Oberes Lager	6201ZZC3			
52B	Unteres Lager	6202ZZC3			
53	Thermoschalter	.			