

CHARGEUSE SUR PNEUS

HL970A



PRÊTE À CHANGER VOTRE MONDE

La chargeuse sur pneus HL970A fait partie de la série A de Hyundai : une nouvelle génération d'engins de chantier conforme à la norme d'émissions européenne Stage V. Mais c'est loin d'être sa seule qualité ! Tout en respectant les contraintes réglementaires, Hyundai s'efforce d'offrir une satisfaction clientèle inégalée en termes de performances, productivité, sécurité, praticité et gestion de la disponibilité.

Dotée d'une puissance impressionnante associée à des technologies soigneusement sélectionnées qui vous aident à travailler plus efficacement et plus économiquement, cette chargeuse de 24 tonnes ouvre un monde de nouvelles possibilités. Il est temps de faire l'expérience de l'effet Hyundai !



DÉCOUVREZ UN MONDE OÙ TOUT EST POSSIBLE



Productivité

- Système hydraulique Load Sensing
- Système de pesage précis
- Pédale Eco (option)
- Rapport Eco
- Mode Smart Power
- Verrouillage de différentiel hydraulique
- Transmission à 5 vitesses avec embrayage de verrouillage
- Coupure d'embrayage intelligente (ICCO)
- Coupure automatique du moteur

Durabilité/Sécurité

- Vanne de commande unifiée
- Capacité d'essieu améliorée
- Système de caméras AAVM (option)
- Détection par radar arrière (option)
- IMOD (Détection intelligent d'objets en mouvement) (option)
- Essieux de qualité supérieure
- Refroidissement des essieux (option)
- Refroidissement de la transmission avec thermostat
- Arbre de transmission optimisé
- Compartiment moteur complètement étanche
- Tuyaux de haute qualité
- Rétroviseur latéral rabattable
- Alarme d'avertissement de ceinture de sécurité

Confort

- Cabine spacieuse insonorisée
- Moniteur à large écran tactile
- Système de contrôle de conduite
- Siège avec accoudoir entièrement réglable
- Télécommande de porte (option)
- Arrêt en douceur en fin de course

Facilité d'entretien

- ECD (Diagnostics connectés du moteur)
- Ouverture totale du capot moteur
- Système télématique Hi MATE
- Remplacement aisé du filtre
- Système de graissage automatique (option)
- Radiateur à large noyau et à ailettes



« Le siège, l'accoudoir et les commandes semblent faits sur mesure. C'est comme si je faisais partie de la machine. »



La HL970A est dotée d'un **siège à suspension pneumatique large et confortable** avec chauffage de série. Le siège et l'accoudoir sont entièrement réglables.

En option, la porte de la cabine peut être **ouverte à distance** pour plus de sécurité et de commodité.



UNE CABINE CONÇUE POUR RÉPONDRE À VOS BESOINS

La cabine de la HL970A est conçue pour être un environnement de travail sûr et performant adapté à chaque opérateur. Agréable et spacieuse, elle est dotée d'une technologie de pointe en matière de réduction des vibrations et du bruit, atteignant un niveau sonore de seulement 70 dB, l'un des plus faibles dans cette catégorie de machines. Le siège réglable haute qualité permet d'atteindre les commandes de manière confortable. Une gamme de technologies permet de surveiller plus facilement la machine, tandis que le système audio, incluant une radio et une entrée USB et AUX, permet de vous divertir durant votre journée de travail.



Le **tableau de bord** est optimisé pour permettre un accès rapide et aisé aux informations de statut de la machine durant le travail. Il est équipé d'un **moniteur à écran tactile** offrant une excellente lisibilité.

La fonction de **rapport Eco** permet aux opérateurs de développer des habitudes de travail efficaces en affichant des informations en temps réel sur les performances de la machine.

La fonction d'**arrêt en douceur en fin de course** réduit la vitesse hydraulique du vérin lorsqu'il atteint la fin de sa course. Elle réduit la charge de choc de la course pour un confort d'utilisation accru et une meilleure retenue des matériaux.

Tous les indicateurs affichant le **statut de la machine** sont centralisés dans un seul panneau d'instruments pour un contrôle facile et efficace.



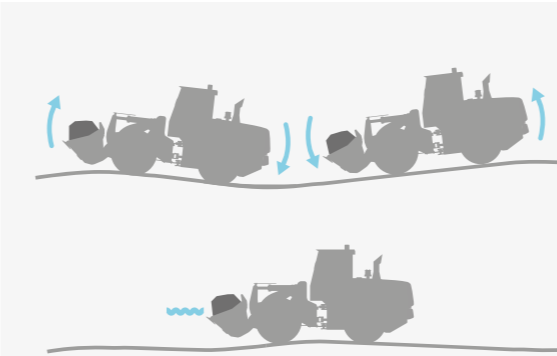
PROTECTION DES COLLABORATEURS ET DES MACHINES

Des détails peuvent faire une énorme différence quand il est question de sécurité si vous travaillez dans des conditions extrêmes. Il ne s'agit pas uniquement de respecter les règles. Les fonctions de sécurité de la HL970A sont conçues et testées pour répondre à vos besoins sur le terrain, et offrent même une paire d'yeux supplémentaire avec les systèmes optionnels de surveillance de la vue panoramique avancée (AAVM) et de radar. Des technologies qui procurent un sentiment de stabilité et de fonctionnement sans heurts dans le travail à forte contrainte et améliorent la confiance d'utilisation. En contribuant à assurer un chantier calme et sans accident, cette chargeuse sur pneus augmente la productivité et la tranquillité d'esprit qui font partie de l'effet Hyundai.

« Pour une machine d'apparence aussi robuste, ses performances sont étonnamment fluides et fiables. Elle me procure une confiance supplémentaire et une sensation de sécurité dans n'importe quelle condition. »



Un **système de contrôle de conduite** avec accumulateur à piston réduit le tangage de la caisse de la chargeuse sur pneus et du godet pour un fonctionnement plus stable et plus confortable. Il réduit aussi le déversement, ce qui accroît la commodité et la productivité.



HYUNDAI



Un **verrouillage de différentiel hydraulique** empêche le patinage des pneus pour un fonctionnement plus sûr ainsi qu'une meilleure productivité et une économie de carburant.

Le système de **surveillance de la vue panoramique avancée (AAVM)** en option vous offre une vue à 360° sur l'environnement de travail immédiat. Il inclut aussi la technologie IMOD (Détection intelligente d'objets en mouvement) qui vous alerte quand des personnes ou des objets se trouvent à moins de 5 m de la machine.

Le **retroviseur latéral** est facile à régler, pour une visibilité optimale, et peut être rabattu pour éviter tout dommage durant le transport.

Les opérateurs sont invités à boucler leur **ceinture de sécurité** au moyen d'une **alarme sonore et visuelle**.

Le **système radar** en option détecte les obstacles situés derrière la machine, de jour comme de nuit, sans angles morts. La distance entre l'obstacle et la chargeuse s'affiche sur le moniteur.



DES TECHNOLOGIES SUR MESURE POUR BOOSTER VOTRE PRODUCTIVITÉ

Le très fiable moteur Cummins L9 Stage V de la HL970A délivre l'énorme puissance nécessaire pour affronter les tâches les plus exigeantes en conditions extrêmes. Ses caractéristiques sont parachevées par diverses technologies visant à améliorer le rendement énergétique tout en minimisant les émissions nocives.

Des systèmes d'exploitation précis vous aident à tirer le meilleur parti de cette imposante machine, notamment en optimisant l'adaptation de la puissance

pour obtenir un équilibre parfait entre le couple et le régime moteur. En mode Smart Power, le moteur permet d'économiser jusqu'à 5 % de carburant tout en offrant des performances fluides lors de travaux lourds tels que l'excavation. Le système de pesage spécifique de Hyundai est intégré de série. Des fonctions supplémentaires de contrôle, de surveillance et d'entretien vous aident à optimiser quotidiennement les performances et la productivité, sur n'importe quel chantier.



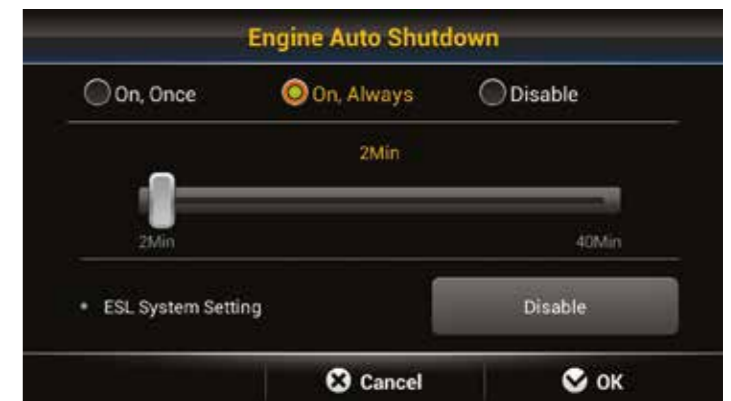
Comme toutes les machines de la Série A, la HL 970A est équipée de notre **système tout-en-un de post-traitement des gaz d'échappement** qui réduit les émissions et les coûts d'exploitation tout en améliorant la fiabilité et en simplifiant la maintenance.



Le **système de pesage cumulatif automatique/manuel** de haute précision vous aide à gérer la production plus efficacement dans n'importe quel environnement. Pour une précision optimale, des icônes d'erreur de pesage et un indicateur de valeur de poids bicolore s'affichent à l'écran.



Le nouveau **mode Smart Power** règle le régime moteur lors de travaux lourds tels que l'excavation pour permettre d'économiser du carburant sans compromettre les performances. La technologie permet aussi d'obtenir un bon équilibre entre force de traction et force d'arrachement.



Le **moteur se coupe automatiquement lorsque la machine est à l'arrêt**, pour réduire la consommation de carburant et éviter les émissions inutiles. Il est possible de sélectionner différents modes de fonctionnement et temps de ralenti selon l'environnement de travail, ce qui améliore encore l'efficacité de la machine.

« Elle consomme peu de carburant sans compromettre la puissance ou la performance. »

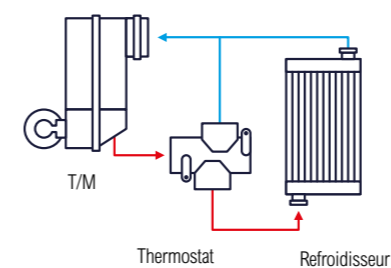


La HL970A est équipée d'une **transmission à cinq vitesses avec embrayage de verrouillage**, permettant de travailler plus efficacement tout en réduisant la consommation de carburant et les émissions.

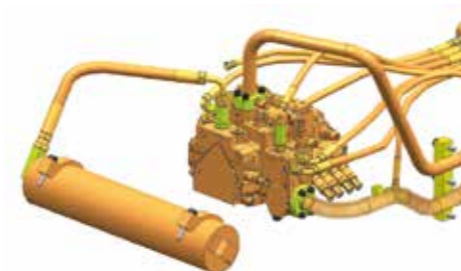


DAVANTAGE DE TEMPS DE DISPONIBILITÉ POUR UN RETOUR SUR INVESTISSEMENT SOLIDE

Pour protéger votre activité, vous devez savoir que l'investissement que vous faites aujourd'hui soutiendra vos profits sur le long terme. C'est pourquoi nous avons mis l'accent sur la fiabilité tout au long du développement de la HL970A, de la conception à la fabrication, en passant par le contrôle qualité. L'endurance des

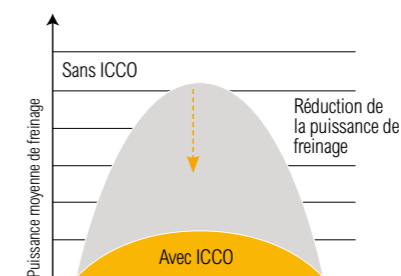


La HL970A est équipée d'un **thermostat pour le refroidissement de la transmission**. Il permet de chauffer rapidement le liquide et de le conserver à une température de fonctionnement optimale, en protégeant les composants et en augmentant leur efficacité.



Des flexibles de haute qualité avec une résistance exceptionnelle à la chaleur et à la pression assurent une durabilité maximale, même dans des conditions exigeantes.

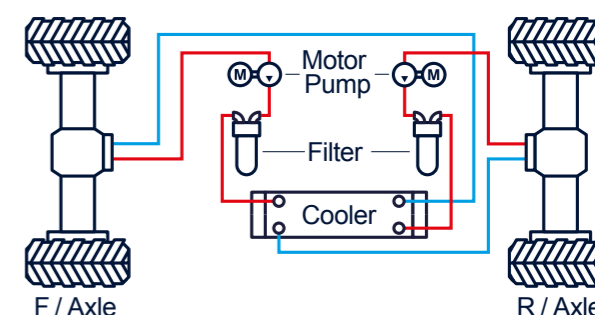
essieux, de l'arbre de transmission et de tous les systèmes opérationnels a été optimisée et rigoureusement testée sur une série de chantiers. Le résultat est une machine robuste et durable qui minimise les temps d'arrêt pour les réparations et l'entretien, afin que vous puissiez protéger vos profits.



La fonction de **coupure d'embrayage intelligente (ICCO)** réduit la perte de puissance dans le convertisseur de couple ainsi que la consommation d'énergie excessive durant le freinage. Elle réduit la production de chaleur et l'usure sur le disque de frein.

Le système hydraulique a été simplifié avec un **système de vanne de commande unifiée**. Cela supprime le besoin de connecter les flexibles hydrauliques à chaque vanne, ce qui diminue le nombre de points de fuite possibles.

La HL970A est équipée d'**essieux de qualité supérieure avec capacité de charge améliorée** pour plus de fiabilité et de durabilité. Un **système de refroidissement d'huile pour essieux** distinct est disponible en option pour éviter la surchauffe lors de travaux lourds ou de tâches exigeant un freinage fréquent.

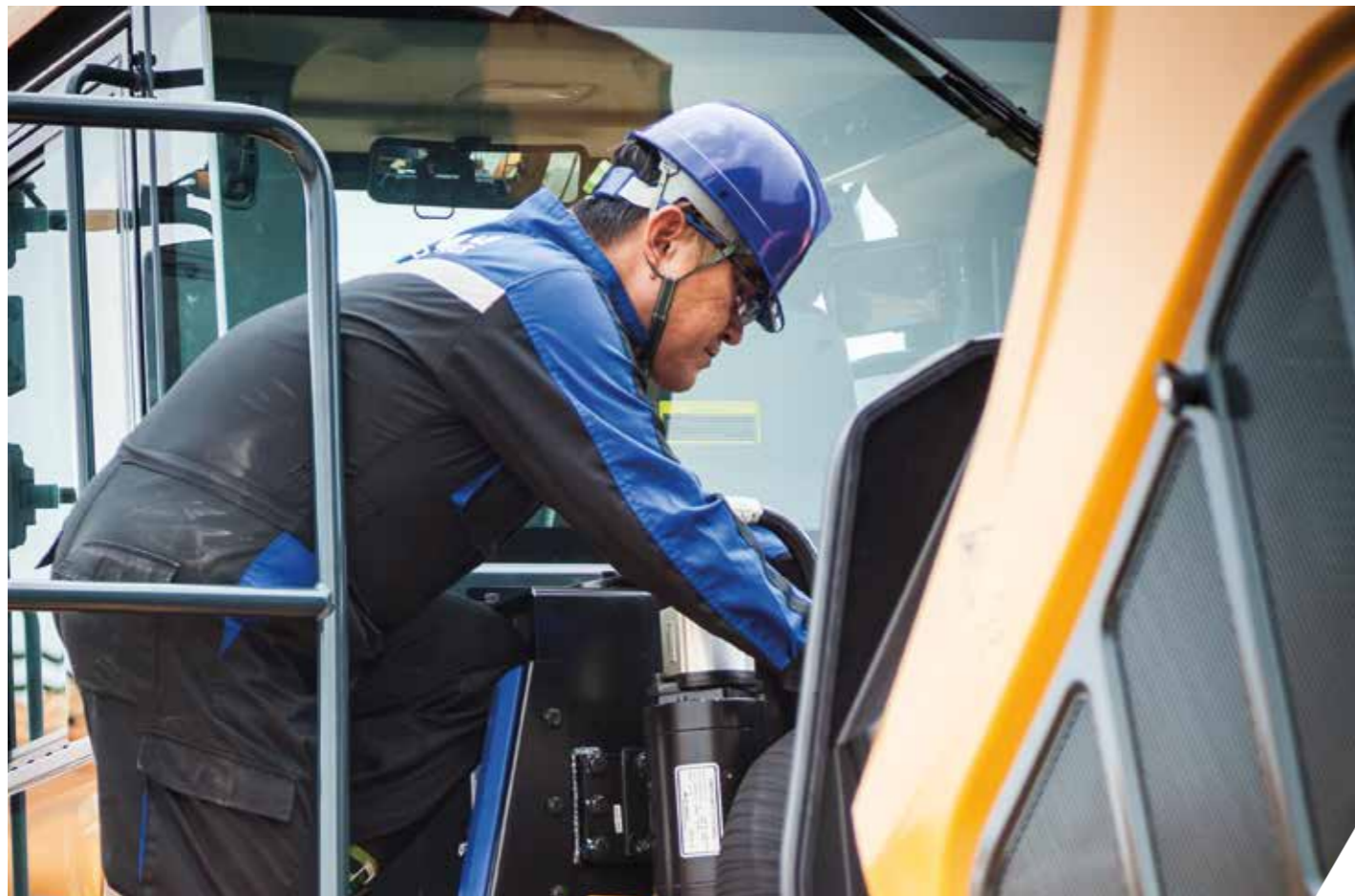


ENTRETIEN FACILITÉ POUR UNE UTILISATION SANS PROBLÈME

La tranquillité d'esprit que procure un entretien rapide et facile fait également partie de ce qu'on appelle l'effet Hyundai. La HL970A est conçue pour rendre l'entretien aussi pratique que possible.

Le capot moteur peut s'ouvrir complètement pour faciliter l'accès lors des tâches de nettoyage et de routine. Tous les composants et matériaux ont été optimisés pour assurer une longue durée de vie sans problème.

Le système de gestion à distance Hi MATE de Hyundai peut être intégré en tant qu'option pour fournir le plus haut niveau de service et d'assistance. La HL970A est également dotée de notre nouveau système de diagnostics connectés du moteur (ECD) qui signale immédiatement toute défaillance du moteur à Hi MATE et au constructeur du moteur afin de résoudre le problème dans les meilleurs délais et facilement.



HiMATE



Le système télématique Hi MATE exclusif de Hyundai vous permet de surveiller vos machines depuis n'importe où, via un site Web dédié ou une application mobile, avec accès aux diagnostics et aux paramètres de travail comme le nombre total d'heures de fonctionnement du moteur, les heures de fonctionnement réelles, et la consommation de carburant. Le système permet d'évaluer facilement la productivité de la machine, de planifier les tâches d'entretien et de maintenance et toutes mesures d'économie de coûts nécessaires. Il dispose également d'une fonction de géorepérage pour protéger vos machines contre le vol et les utilisations non autorisées.



Notre nouvelle technologie de **diagnostics connectés du moteur (ECD)** fournit aux techniciens d'entretien des rapports de diagnostic à distance pour leur permettre de préparer adéquatement les visites sur le chantier.



Avec le **système de graissage automatique** en option, la graisse est automatiquement appliquée aux points de lubrification quand c'est nécessaire. Le dosage correct est garanti et le lubrifiant est appliqué uniformément, ce qui réduit la consommation de graisse et élimine les déchets.



Le **capot moteur basculant vers l'arrière est entièrement rétractable** et peut être **ouvert électriquement** pour faciliter l'accès au compartiment moteur étanche et à la chambre de refroidissement. Le compartiment moteur est conçu de sorte à éviter tout risque de feu causé par l'entrée de corps étrangers.



Le **filtre de climatisation** est facile à remplacer. Il est conçu dans un matériau sélectionné spécifiquement pour offrir des performances supérieures.



La HL970A dispose d'un **radiateur d'air à large noyau et à ailettes** fiable qui empêche la réduction des performances causée par la contamination.

DES TECHNOLOGIES SPÉCIFIQUES AU SERVICE DES RÉSULTATS SOUHAITÉS

Les chargeuses sur pneus Hyundai de la Série A offrent aux opérateurs de meilleures conditions de travail et une expérience d'utilisation inégalée. Chaque détail est soigneusement étudié pour répondre à vos besoins sur le terrain : sécurité et confort, productivité, disponibilité et simplicité d'entretien. Ce sont tous les ingrédients de l'effet Hyundai.

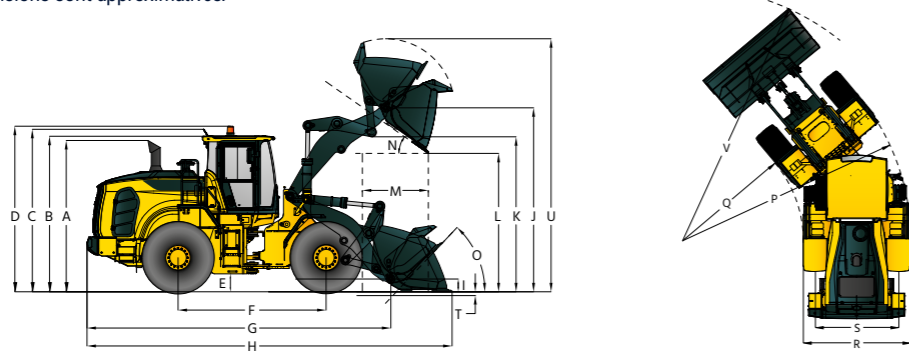
Plus d'informations sur hyundai-ce.eu



DIMENSIONS

DIMENSIONS

Toutes les dimensions sont approximatives.



Description	HL970A		HL970AXT	
	mm	ft-in	mm	ft-in
A Hauteur au sommet du tuyau d'échappement	3 570	11' 9"	3 570	11' 9"
B Hauteur au sommet de la cabine	3 590	11' 9"	3 590	11' 9"
C Hauteur au sommet de l'antenne de liaison du produit	3 665	12' 0"	3 665	12' 0"
D Hauteur au sommet de la gyrophare	3 720	12' 2"	3 720	12' 2"
E Garde au sol	480	1' 7"	480	1' 7"
F Empattement	3 500	11' 6"	3 500	11' 6"
G Longueur hors tout (sans godet)	7 395	24' 3"	7 395	26' 0"
H Longueur d'expédition (avec le godet horizontal au sol)	8 740	28' 8"	9 280	30' 5"
I Hauteur de l'axe de charnière en position de transport	500	1' 8"	615	2' 0"
J Hauteur de l'axe de charnière à la levée maximale	4 325	14' 2"	4 815	15' 10"
K Garde au sol du bras de levage à la levée maximale	3 605	11' 10"	4 095	13' 5"
L Garde au sol de vidage à la levée maximale et à une décharge de 45°	3 080	10' 1"	3 570	11' 9"
M Portée à la levée maximale et à une décharge de 45°	1 270	4' 2"	1 255	4' 1"
N Angle de vidage à la levée maximale et vidage (en butée)	50			
O Angle de recul	Sol		43	
	Transport		49	
P Cercle de dégagement (diamètre) à l'extérieur des pneus	12 885	42' 3"	12 885	42' 3"
Q Cercle de dégagement (diamètre) à l'intérieur des pneus	6 800	22' 4"	6 800	22' 4"
R Largeur pneus (hors charge)	2 980	9' 9"	2 980	9' 9"
S Voie	2 300	7' 7"	2 300	7' 7"

SPÉCIFICATIONS D'UTILISATION AVEC GODETS

Timonerie de type de godet	Type de lame	Usage général Axe en place			Usage général Crochet en place	Levage haut Changement de timonerie
		Lames de coupe boulonnées	Lames de coupe boulonnées	Lames de coupe boulonnées	Lames de coupe boulonnées	
Capacité - nominale	m³	4,20	5,20	4,50	4,20	--
	yd³	5,50	6,80	5,90	5,50	
Capacité - nominale à un facteur de remplissage de 110 %	m³	4,62	5,72	5,90	4,62	--
	yd³	6,00	7,50	4,95	6,00	
Largeur	mm	3 100	3 250	3 100	3 100	--
	ft/in	10' 2"	10' 8"	10' 2"	10' 2"	
Garde au sol de vidage à la levée maximale et à une décharge de 45°	mm	3 080	2 975	3 040	2 865	+490
	ft/in	10' 1"	9' 9"	9' 12"	9' 5"	+1' 7"
Portée à la levée maximale avec une décharge de 45°	mm	1 270	1 375	1 310	1 485	-15
	ft/in	4' 2"	4' 6"	4' 4"	4' 10"	-0,6"
Profondeur de fouille	mm	100	100	100	100	+15
	ft/in	0' 4"	0' 4"	0' 4"	0' 4"	+0,6"
Longueur d'expédition (avec godet)	mm	8 740	8 890	8 800	9 045	+540
	ft/in	28' 8"	29' 2"	28' 10"	29' 8"	+1' 9"
Hauteur hors tout avec le godet à la levée maximale	mm	5 970	6 120	6 030	6 185	+490
	ft/in	19' 7"	20' 1"	19' 9"	20' 4"	+1' 7"
Cercle de dégagement de la chargeuse avec godet en position de transport	mm	14 310	14 540	14 350	14 500	+400
	ft/in	46' 11"	47' 8"	47' 1"	47' 7"	+1' 4"
Charge de basculement statique. Bâti en ligne (pas de déflexion de pneu)	kg	18 350	17 900	18 300	16 500	-2 100
	lb	40 455	39 465	40 345	36 380	-4 625
Charge de basculement statique. Articulé (pas de déflexion de pneu)	kg	15 850	15 500	15 800	14 250	-1 900
	lb	34 945	34 175	34 835	31 420	-4 185
Force d'arrachage	kg	21 715	19 540	20 785	17 700	+60
	lb	47 875	43 080	45 825	39 025	+135
Poids opérationnel*	kg	24 200	24 475	24 255	24 840	+800
	lb	53 355	53 960	53 475	54 765	+1 765

* Toutes les dimensions relatives à la hauteur et aux pneus sont mesurées avec des pneus standard 23.5 R25, L3.

DENSITÉ ET SÉLECTION DE GODET

DENSITÉ DES MATÉRIAUX

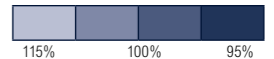
Matériau en vrac	Densité du matériau [tonne / m³]	
Terre / Argile	1,5 - 1,7	
Sable et gravier	1,5 - 1,7	
Agrégat	25 - 76 mm (1 à 3 in)	1,6 - 1,7
	19 mm (3 in) et plus	1,8

TABLEAU DE SÉLECTION DE GODET DE LA HL970A

Bras de levage standard - godet à usage général																
Type	m³ (yd³)	Densité du matériau [tonne / m³]														
		0,8 (1349)	0,9 (1517)	1,0 (1686)	1,1 (1854)	1,2 (2023)	1,3 (2191)	1,4 (2360)	1,5 (2528)	1,6 (2697)	1,7 (2865)	1,8 (3034)	1,9 (3203)	2,0 (3371)	2,1 (3540)	2,2 (3708)
Lame de coupe	4,2 (5,49)	4,8 m³ (6,28 yd³)											4,0 m³ (5,23 yd³)			
Lame de coupe	5,2 (6,8)	6,0 m³ (7,85 yd³)											4,9 m³ (6,41 yd³)			
Lame de coupe	4,5 (5,89)	5,2 m³ (6,8 yd³)											4,3 m³ (5,62 yd³)			
Lame de coupe Q/C	4,2 (5,49)	5,8 m³ (7,59 yd³)											4,0 m³ (5,23 yd³)			

Bras de levage haut (XT) - godet à usage général																
Type	m³ (yd³)	Densité du matériau [tonne / m³]														
		0,8 (1349)	0,9 (1517)	1,0 (1686)	1,1 (1854)	1,2 (2023)	1,3 (2191)	1,4 (2360)	1,5 (2528)	1,6 (2697)	1,7 (2865)	1,8 (3034)	1,9 (3203)	2,0 (3371)	2,1 (3540)	2,2 (3708)
Lame de coupe	4,2 (5,49)	4,8 m³ (6,28 yd³)											4,0 m³ (5,23 yd³)			
Lame de coupe	5,2 (6,8)	6,0 m³ (7,85 yd³)											4,9 m³ (6,41 yd³)			
Lame de coupe	4,5 (5,89)	5,2 m³ (6,8 yd³)											4,3 m³ (5,62 yd³)			
Lame de coupe Q/C	4,2 (5,49)	4,8 m³ (6,28 yd³)											4,0 m³ (5,23 yd³)			

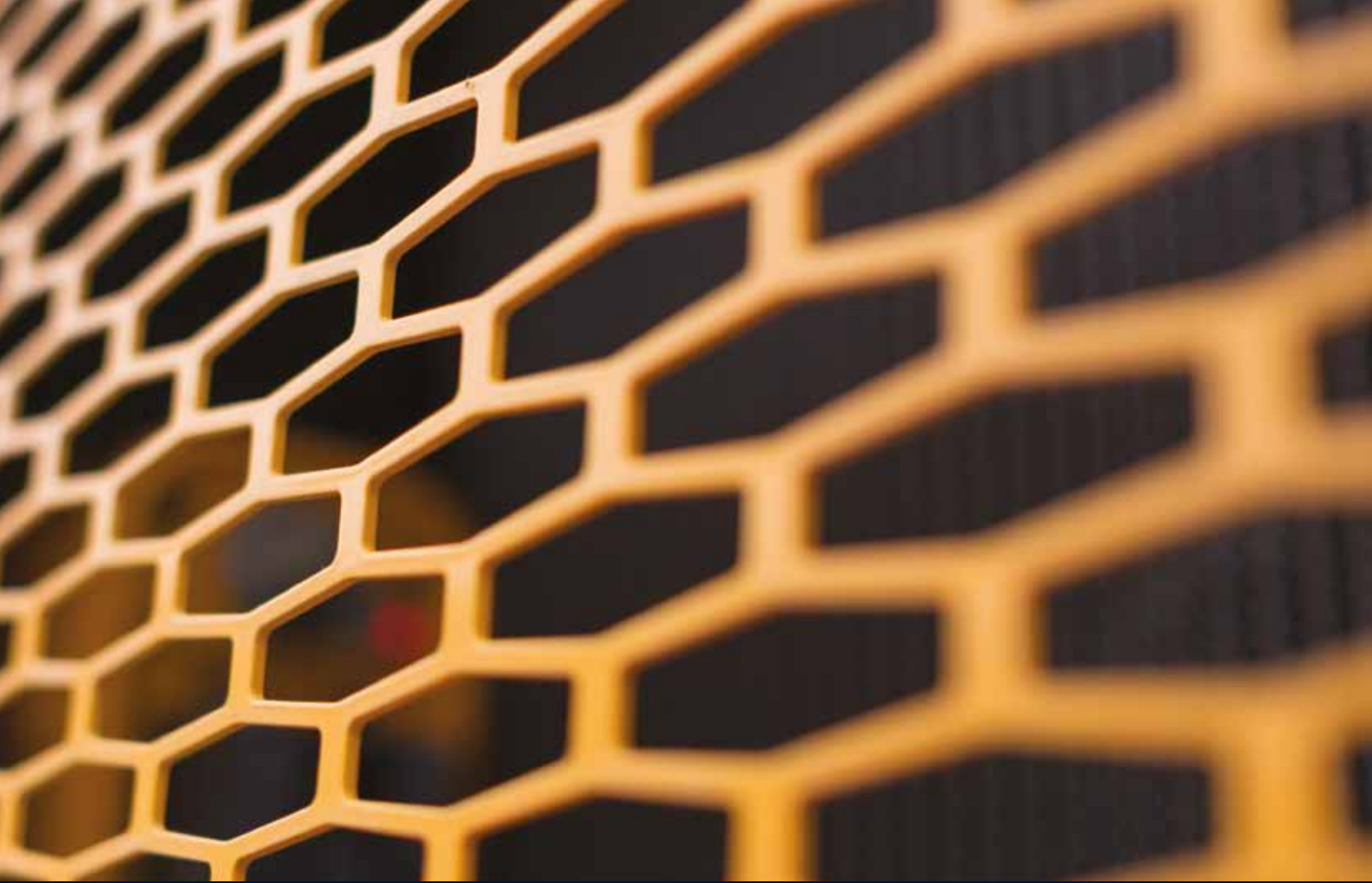
Facteur de remplissage



MODIFICATION DES SPÉCIFICATIONS D'EXPLOITATION - PNEUS

Pneus	26.5-25, 20PR L5	26.5 R25 XHA	26.5-25 20PR L3	
Poids opérationnel	kg	+520	-230	-340
	lb	+1.150	-505	-745
Charge de basculement statique. Bâti en ligne (pas de déflexion de pneu)	kg	+350	-160	-235
	lb	+775	-350	-515
Charge de basculement statique. Articulé (pas de déflexion de pneu)	kg	+300	-135	-200
	lb	+665	-295	-440
Modifications de hauteur verticale	mm	+58	-9	+20
	ft/in	+0,2"	-1,12"	+0,1"
R. Largeur pneus (hors charge)	mm	+13	-3	+11
	ft/in	+0,1"	-1,12"	+0,0"
P. Cercle de dégagement (diamètre) à l'extérieur des pneus	mm	+13	-3	+11
	ft/in	+0,1"	-0,0"	+0,0"
Q. Cercle de dégagement (diamètre) à l'intérieur des pneus	mm	-13	+3	-11
	ft/in	-0,1"	+0,0"	-0,0"

* Variations des dimensions par rapport aux pneus radiaux 26.5R25, ★ ★ L3.



Les spécifications et la conception sont sujettes à modification sans préavis. Les images des produits Hyundai Construction Equipment Europe peuvent ne pas montrer l'équipement standard.

Hyundai Construction Equipment Europe nv, Hyundailaan 4,
3980 Tessenderlo, Belgique. Tél : (32) 14-56-2200 Fax : (32)
14-59-3405

FR - 2019.10 Rév. 0

Prêt à expérimenter l'effet Hyundai ?

Contactez votre concessionnaire Hyundai.
hyundai-ce.eu/en/dealer-locator

