

WIELLADER

# HL960A



## KLAAR OM UW WERELD TE VERANDEREN

**De HL960A wiellader maakt deel uit van de gloednieuwe A-serie van Hyundai:** een nieuwe generatie bouwmaschinen die voldoet aan de Europese emissiestandaard Stage V. Maar deze kan nog veel meer! Terwijl aan de regelgeving is voldaan, streeft Hyundai naar een baanbrekend niveau in klanttevredenheid met maximale prestaties en productiviteit, meer veiligheid, meer gemak en een verbeterd bedrijfstijdmanagement.

Deze 19-tons lader met zijn indrukwekkende vermogen en zorgvuldig geselecteerde technologieën waarmee u efficiënter en zuiniger kunt werken, opent een wereld van nieuwe mogelijkheden. Het is tijd om het Hyundai-effect te ervaren!



# STAP IN EEN WERELD WAAR ALLES MOGELIJK IS



## Productiviteit

- Lastafhankelijk hydraulisch systeem
- Elektrohydraulische bediening
- Nauwkeurig weegregelsysteem
- Eco-pedaal (optie)
- Transmissie met 5 versnellingen en blokkeerkoppeling
- Intelligente uitschakeling van de koppeling (ICCO)

## Duurzaamheid/ veiligheid

- AAVM-camerasysteem (optie)
- LED-verlichting (optie)
- Assen van topkwaliteit
- Gesinterde remschijven
- Askoeling (optie)
- Transmissiekoeling met thermostaat
- Volledig afgesloten motorruimte
- Slangen van hoge kwaliteit
- Achteruitrijdetectiesysteem (optie)

## Comfort

- Ruime cabine
- 7"-touchscreenmonitor
- Ride Control-systeem
- Luchtgeveerde stoel met verwarming
- Volledig verstelbare armsteunen
- Joystickbesturing (optie)
- Vingertopbediening (optie)

## Onderhoud

- Volledig te openen motorkap
- Verlengde onderhoudsintervallen
- Hi-Mate telematicasysteem
- Verticaal geplaatste koelers
- Omkeerbare ventilator

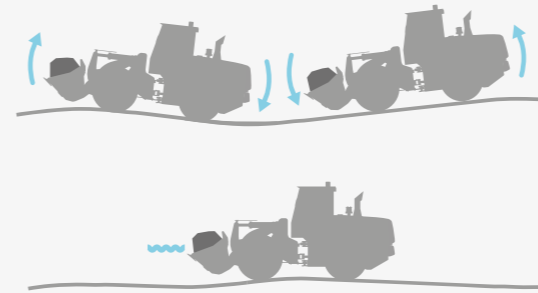
# BESCHERMING VAN WERKNEMERS EN UITRUSTING

Details kunnen een groot verschil maken als het gaat om veiligheid, vooral als je onder zware omstandigheden werkt. Het draait niet enkel om de naleving van regels. De veiligheidsfuncties van de HL960A zijn ontworpen en getest om aan uw behoeften in de praktijk te voldoen, en bieden zelfs een extra paar ogen met het optionele Advanced Around View Monitoring-systeem (AAVM) en de radarsystemen. Het zelfvertrouwen van machinisten wordt verbeterd door technologieën die een gevoel van stabiliteit en soepele prestaties bieden bij werkzaamheden met een hoge belasting. Door te zorgen voor een rustige, ongevalvrije werkplek draagt deze wiellader bij aan de productiviteit en gemoedsrust die allemaal deel uitmaken van het Hyundai-effect.

"Hij oogt enorm, maar zijn prestaties zijn bijzonder soepel en voorspelbaar. Hij biedt me extra vertrouwen en een gevoel van veiligheid, waar ik ook werk."



Een **Ride Control-systeem** met een accumulator vermindert het kantelen van de wiellader en de bak voor een stabielere en comfortabelere gebruik. Het vermindert ook het morsen, wat het gemak en de productiviteit verhoogt.



HYUNDAI

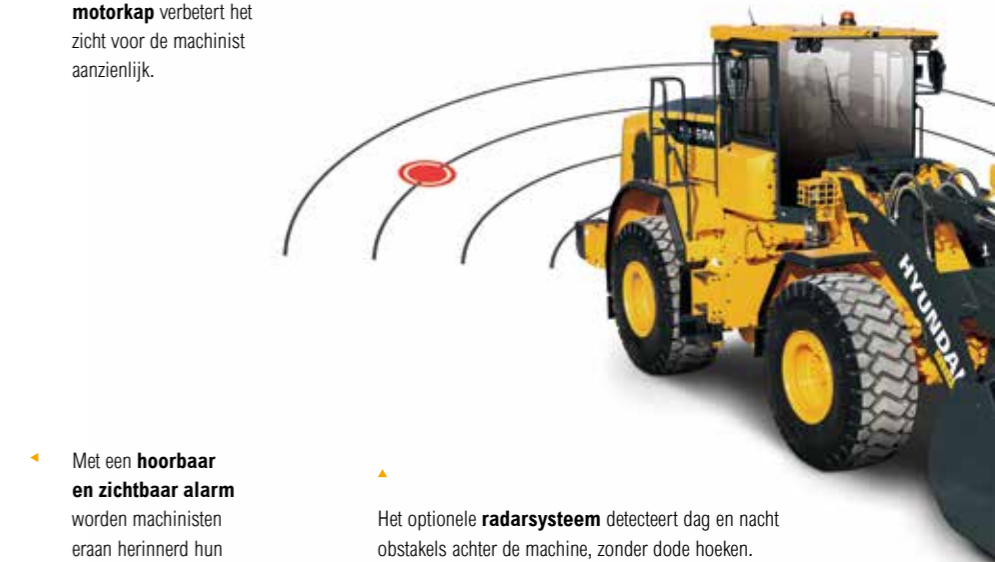


Een **hydraulisch vergrendelbaar differentieel** voorkomt het doorslippen van de banden voor een betere productiviteit en een lager brandstofverbruik.

De nieuw ontworpen **motorkap** verbetert het zicht voor de machinist aanzienlijk.

Met een **hoorbaar en zichtbaar alarm** worden machinisten eraan herinnerd hun **veiligheidsgordel** vast te maken.

Het optionele **Advanced Around View Monitoring-systeem (AAVM)** biedt u een 360°-overzicht van uw directe werkomgeving. De wiellader beschikt ook over de Intelligent Moving Object Detection-technologie (IMOD) die u waarschuwt wanneer mensen of objecten binnen vijf meter van de machine worden waargenomen.



Het optionele **radarsysteem** detecteert dag en nacht obstakels achter de machine, zonder dode hoeken. De afstand tussen het obstakel en de lader wordt op de monitor weergegeven.

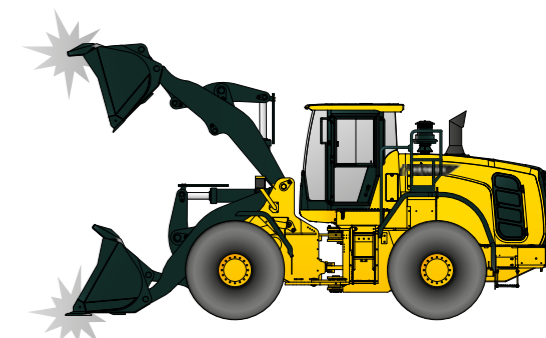


"Alles wat ik nodig heb, is hier binnen handbereik en de bediening is zo intuïtief dat het bijna lijkt alsof ik deel uitmaak van de machine."



De HL960A heeft een **grote, comfortabele stoel** met standaard verwarming. De zitting en armsteun zijn volledig verstelbaar en voor extra comfort is optioneel een versie met luchtvering leverbaar. Dankzij de **elektrohydraulische werktuigbedieningshendel** is er minder kracht nodig om aanbouwdelen te bedienen, waardoor u langer en productiever kunt werken.

De cabine deur kan optioneel **op afstand worden geopend** voor extra veiligheid en comfort.



De **zachte eindaanslag**-functie verlaagt de hydraulische snelheid van de cilinder aan het einde van de slag. Dit vermindert de schokbelasting van de slag voor meer bedieningscomfort en een beter materiaalbehoud.

# EEN CABINE ONTWORPEN VOOR DE MACHINIST

De cabine van de HL960A is ontworpen als een productieve en stressvrije werkomgeving die perfect geschikt is voor elke machinist. Deze is aangenaam en ruim en beschikt over de modernste geluids- en trillingsverlagende technologie, met een geluidsniveau van slechts 68 dB, een van de laagste in deze machinecategorie. Dankzij de hoogwaardige, verstelbare stoel zijn alle joysticks en schakelaars comfortabel te bereiken. Een scala aan technologieën vereenvoudigt de controle over de wiellader, terwijl het audiosysteem beschikt over radio, USB en een AUX-ingang om u gedurende de werkdag te vermaken.



Het **instrumentenpaneel** is geoptimaliseerd voor snelle, eenvoudige toegang tot de informatie over de machinestatus tijdens het werk. Het beschikt over een 7-inch **touchscreenmonitor** dat uitstekend kan worden afgelezen.

Met de functie **Eco-rapport** kunnen machinisten op eenvoudige wijze efficiënte werkgewoontes ontwikkelen door real-time informatie over machineprestaties weer te geven.

Alle indicatoren die de **machinestatus** aangeven, zijn centraal in één cluster geplaatst om een eenvoudige en efficiënte bediening mogelijk te maken.



# TECHNOLOGIE OM UW PRODUCTIVITEIT TE MAXIMALISEREN

De betrouwbare Cummins B6.7 Stage V-motor van de HL960 levert een enorme hoeveelheid vermogen om het zware werk onder extreme omstandigheden te kunnen uitvoeren. De motor is verder voorzien van een groot aantal technologieën die het brandstofverbruik verbeteren, waarbij schadelijke emissies tot een minimum beperkt blijven.

Nauwkeurige besturingssystemen helpen u het maximale uit deze krachtige machine te halen, inclusief een

geoptimaliseerde vermogensaanpassing voor de ultieme balans tussen koppel en toerental. Bij gebruik in de Power Smart-modus levert de motor een brandstofbesparing van 3 tot 5% en soepele prestaties bij werkzaamheden met een hoge belasting, zoals laadwerkzaamheden. De eigen weegsysteemtechnologie van Hyundai is standaard geïntegreerd. Met behulp van de extra bedienings-, bewakings- en onderhoudsfuncties kunt u de prestaties en productiviteit elke dag optimaliseren, op elke werklocatie.



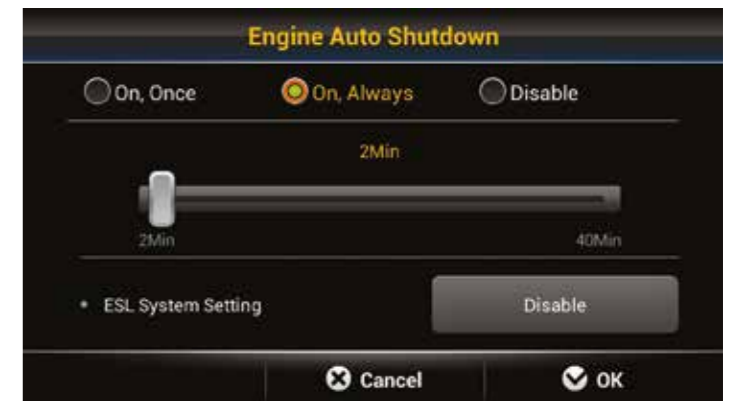
Net als alle machines uit de A-serie is de HL960A uitgerust met ons **all-in-one uitlaatgasbehandelingsysteem**, dat de emissies en bedrijfskosten verlaagt en tegelijkertijd de betrouwbaarheid verhoogt en het onderhoud vereenvoudigt.



Het **elektrohydraulische bedieningssysteem** verbetert de nauwkeurigheid en het comfort, waardoor u onder alle werkomstandigheden moeiteloos kunt werken.



Met het bijzonder nauwkeurige **automatische/handmatige cumulatieve weegsysteem** hebt u de productie in elke omgeving nog beter in de hand. Voor maximale precisie worden weegfoutpictogrammen en een tweekleurige gewichtswaarde-indicator op de monitor weergegeven.



De **motor schakelt automatisch uit wanneer de machine in rust** is om brandstofverbruik en onnodige emissies te voorkomen. Verschillende bedrijfsmodi en rusttijden kunnen worden geselecteerd op basis van de werkomgeving, wat de efficiëntie verder verbetert.



"Het is een ongelooflijk gevoel om al dat vermogen onder controle te hebben. Werken met zware lasten, ruw terrein... Ik heb echt het gevoel dat ik alles aankan!"

De HL960A is uitgerust met een **transmissie met vijf versnellingen en een lock-upkoppeling**, waardoor u efficiënter kunt werken terwijl het brandstofverbruik en de uitstoot laag blijven.

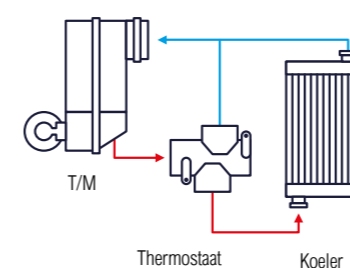


# MEER BEDRIJFSTIJD VOOR EEN DUURZAAM RENDEMENT OP UW INVESTERING

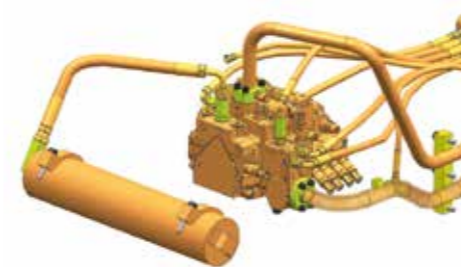


Om uw bedrijf te beschermen, moet u weten dat de investering die u nu doet, uw winst op lange termijn in stand houdt. Daarom hebben we bij de ontwikkeling van de HL960A prioriteit gegeven aan betrouwbaarheid van ontwerp en productie tot kwaliteitscontrole. Het frame en de bak zijn verder verbeterd voor maximale sterkte, terwijl op maat gemaakte beschermkappen als optie

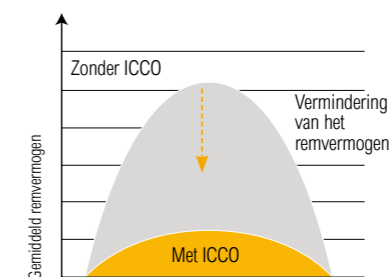
beschikbaar zijn om vitale onderdelen te beschermen tegen vuil. De aandrijftras en alle bedieningssysteemen zijn geoptimaliseerd voor duurzaamheid, en zijn grondig getest op verschillende werklocaties. Het resultaat is een robuust, duurzaam werkpaard dat de stilstandtijd voor reparaties en onderhoud tot een minimum beperkt en u helpt uw winst te beschermen.



De HL960A is uitgerust met een **thermostaat voor transmissiekoeling**. Dankzij deze uitrusting warmt de vloeistof snel op en blijft het op de optimale werkteemperatuur in de winter, waardoor de onderdelen worden beschermd en de efficiëntie wordt verhoogd.



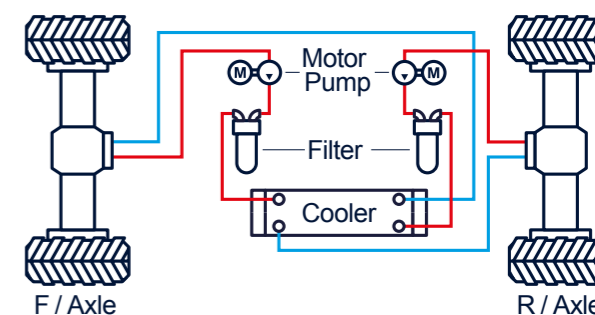
**Hoogwaardige slangen** die uitstekend bestand zijn tegen hitte en druk zorgen voor maximale duurzaamheid, zelfs in ruw werkomgevingen.



De functie **Intelligent Clutch Cut-Off (ICCO)** minimaliseert vermogensverlies in de koppelvormer en voorkomt overmatig vermogensgebruik tijdens het remmen. Dit vermindert de warmteontwikkeling in en slijtage van de remschijven.

Het hydraulische systeem is vereenvoudigd met een **gezaamenlijk regelklepsysteem**. Hierdoor zijn er geen hydraulische slangen meer nodig die op elk ventiel zijn aangesloten, waardoor het aantal mogelijke lekpunten afneemt.

De HL960A is voorzien van **hoogwaardige assen met een verbeterde belastbaarheid** voor een betere betrouwbaarheid en duurzaamheid. Een apart **as-oliekoelsysteem** is als optie verkrijgbaar om oververhitting te voorkomen tijdens werkzaamheden met een hoge belasting of taken waarbij veel geremd moet worden.



# HL960AHD – GEOPTIMALISEERD VOOR CONTINU ZWAAR WERK

De HL960A is ook verkrijgbaar in een uitvoering voor zwaar gebruik - de HL960AHD - die nog meer waarde toevoegt voor onze klanten die zich onder zware omstandigheden met zware lasten bezighouden. Dit robuuste werkpaard is waar mogelijk uitgebreid met componenten voor zwaar werk en bescherming om de ultieme betrouwbaarheid en duurzaamheid te garanderen.

- ◀ Een **beschermrooster aan de achterzijde** beschermt de achteruitkijkcamera, werkklampen, kentekenplaatverlichting en radiator tegen vallend vuil. Het ontwerp belemmert het zicht van de operator niet. Het stalen beschermrooster scharniert en kan worden geopend voor een gemakkelijke toegang tot de radiator voor reiniging of dagelijks onderhoud.



Een **stalen roosterbehuizing beschermt de werkklampen aan de voor- en achterzijde** tegen materiaal dat uit de emmer valt.

Een **stalen plaat bedekt de bakcilinderstang** als bescherming tegen vallend vuil of gemorst materiaal uit de emmer. De plaat is gemonteerd op de cilinder en is onafhankelijk van de cilinderbewegingen. **Sterke stalen platen** zijn ook aan beide zijden van het voorframe gemonteerd. Deze **voorkomen schade aan de hydraulische slangen** veroorzaakt door scherpe materialen die vrijkomen bij recycling- of sloopwerkzaamheden.



**Bodembeschermpaten** zijn aan het frame geschroefd om de hoofdcomponenten te beschermen tegen contact met voorwerpen en om te voorkomen dat er materiaal in de motor, transmissie of MCV-omgeving terechtkomt.



De **assen** van de HL960AHD zijn ontworpen voor een compromisloze betrouwbaarheid tijdens continu zwaar werk. Ondanks de grote stabiliteit en krachtoverbrengingsvermogen heeft de as van de wielader een compact ontwerp en een laag gewicht. Het gebruik van natte, meervoudige schijfremmen vermindert het remverlies en verbetert de efficiëntie.

#### Voordelen

- Lange levensduur, robuust ontwerp en maximaal bedieningsgemak
- Zorgt voor een hoog rendement door het voorkomen van remverlies en het optimaliseren van de oliestroom
- Gemakkelijk te onderhouden en slijtvaste remmen
- Uitstekende bodemvrijheid dankzij het compacte ontwerp

Optioneel kan de HL960AHD af fabriek geleverd worden met massieve Trelleborg Brawler Soft Ride-banden.



**Cabinebeschermroosters** beschermen de voor- en achterrauten tegen beschadigingen bij het werken onder zware omstandigheden en bieden tegelijkertijd een onbelemmerd uitzicht op de werkomgeving. Het beschermrooster aan de voorzijde scharniert en kan eenvoudig worden geopend voor het reinigen van de voorruit.





# EENVOUDIG ONDERHOUD VOOR EEN PROBLEEMLOOS BEDRIJFSMIDDEL

De gemoedsrust die gepaard gaat met snel en eenvoudig onderhoud maakt ook deel uit van het Hyundai-effect. De HL960A is ontworpen om het onderhoud zo gemakkelijk mogelijk te maken. De motorkap gaat wijd open voor gemakkelijke toegang voor reinigings- en routinetaken. Alle componenten en materialen zijn geoptimaliseerd om een lange, probleemloze levensduur te garanderen.

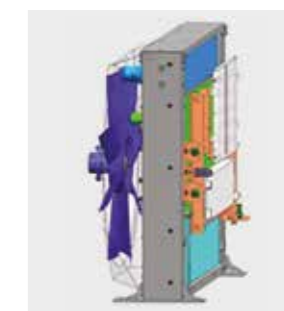
Hyundai's Hi-Mate-systeem voor beheer op afstand maakt gebruik van GPS-satelliettechnologie om het hoogste niveau aan service en ondersteuning te bieden. De HL960A is ook voorzien van ons nieuwe ECD-systeem (Engine Connected Diagnostics) dat onmiddellijk alle motorstoringen meldt aan zowel Hi-Mate als de motorfabrikant om de snelste en eenvoudigste oplossing te kunnen garanderen.



## HiMATE



Voor maximaal gemak en veiligheid is de HL960A uitgerust met het exclusieve Hi-Mate afstandsbeheersysteem van Hyundai. Dit stelt u in staat om uw machines vanaf elke locatie te monitoren via een speciale website of mobiele app, met toegang tot diagnose en bedrijfsparameters zoals totaal aantal motoruren, werkelijke bedrijfsuren en brandstofverbruik. Dit systeem maakt het eenvoudig de productiviteit van de machine te analyseren en service- en onderhoudswerkzaamheden in te plannen, en om eventuele kostenbesparende maatregelen door te voeren. Daarnaast biedt het systeem een geofencing-functie, waarmee uw machines worden beschermd tegen diefstal en ongeoorloofd gebruik.



Met het optionele **automatische smeersysteem** wordt het vet automatisch op de smeerpunten aangebracht wanneer dat nodig is. De juiste dosering is gegarandeerd en het smeermiddel wordt gelijkmatig aangebracht, waardoor het vetverbruik wordt verminderd en verspilling wordt voorkomen.

De **scharnierbare motorkap** kan **volledig elektrisch geopend** worden. worden voor eenvoudige toegang tot de afgesloten motorruimte en koelruimte. De motorruimte is dusdanig ontworpen dat voorkomen wordt dat er brand kan ontstaan door de instroom van vreemde materialen.

Het **airconditioningfilter** is eenvoudig te vervangen en is gemaakt van een speciaal geselecteerd materiaal voor superieure prestaties.

De HL960A heeft een betrouwbare, **grofmazige luchtcoeler** die voorkomt dat de prestaties van de wiellader afnemen door vervuiling. Deze is ook uitgerust met een **omkeerbare ventilator** om vuil en vuilresten te verwijderen.

# GEAVANCEERDE TECHNOLOGIEËN VOOR DE OPTIMALE RESULTATEN

De wielladers uit de A-serie van Hyundai zijn ontworpen om de ultieme ervaring te creëren voor de machinist en de eigenaar. Elk detail is zorgvuldig afgestemd op uw behoeften tijdens het werk, waaronder meer veiligheid en comfort, hogere productiviteit, maximale uptime en eenvoudig onderhoud. Dat is allemaal onderdeel van het Hyundai-effect.

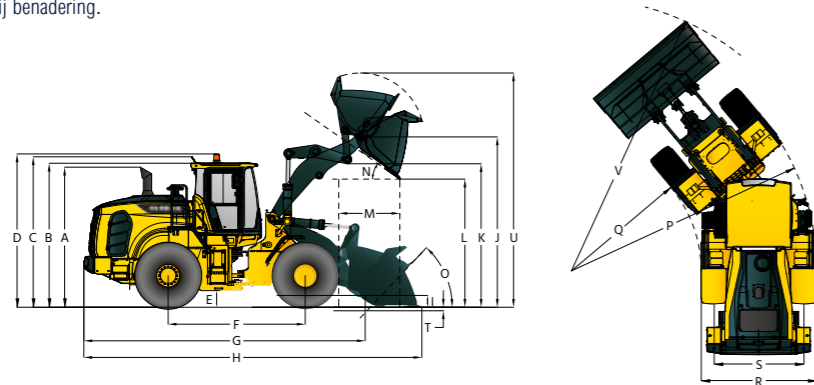
**Voor meer informatie gaat u naar [hyundai-ce.eu](http://hyundai-ce.eu)**



# AFMETINGEN

## HL960A AFMETINGEN

Alle afmetingen zijn bij benadering.



Beschrijving	HL960A		HL960AXT	
	mm	ft in	mm	ft in
A. Hoogte tot bovenkant uitlaatpijp	3.340	10' 11"	3.340	10' 11"
B. Hoogte tot bovenkant cabine	3.450	11' 3"	3.450	11' 3"
C. Hoogte tot bovenkant van de antenne	3.505	11' 6"	3.505	11' 6"
D. Hoogte tot bovenkant zwaailamp	3.580	11' 9"	3.580	11' 9"
E. Bodemvrijheid	410	1' 4"	410	1' 4"
F. Wielbasis	3.300	10' 10"	3.300	10' 10"
G. Totale lengte (zonder bak)	6.870	22' 6"	7.425	24' 4"
H. Transportlengte (met bak vlak op de grond)	8.140	26' 8"	8.695	28' 6"
I. Hoogte scharnierpen op draaghoogte	465	1' 6"	600	2'
J. Scharnierpenhoogte bij maximale hefhoogte	4.105	13' 6"	4.535	14' 11"
K. Vrije hoogte hefframe bij maximale hefhoogte	3.455	11' 4"	3.885	12' 9"
L. Vrije kiephoogte bij maximale hefhoogte en uitstort van 45°	2.935	9' 8"	3.365	11'
M. Bereik bij maximale hefhoogte en uitstort van 45°	1.285	4' 2"	1.380	4' 6"
N. Kiephoek bij maximale hefhoogte en kiepen (in stilstand)	50		50	
O. Terugrolhoek	Grondniveau	42	Grondniveau	42
	Transportstand	47	Transportstand	48
P. Draaicirkel (diameter) tot buitenkant banden	12.060	39' 6"	12.060	39' 6"
Q. Draaicirkel (diameter) tot middelpunt banden	6.430	21' 1"	6.430	21' 1"
R. Breedte over de banden (onbelast)	2.770	9' 1"	2.770	9' 1"
S. Spoorbreedte	2.160	7' 1"	2.160	7' 1"

## GEbruIKSSPECIFICATIES MET BAKKEN

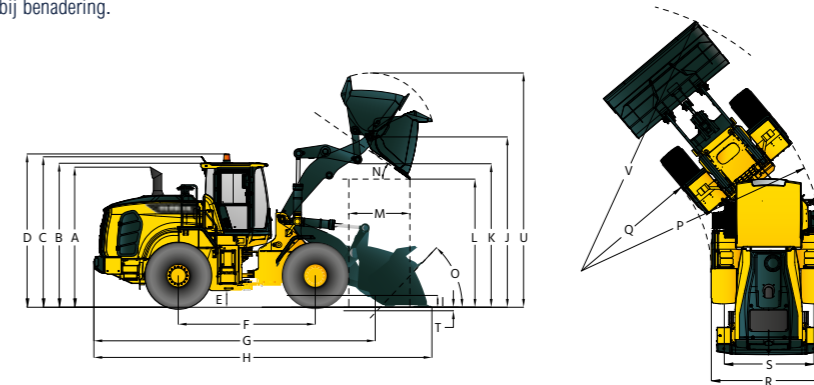
Koppelsysteem		Standaard koppelsysteem					High Lift-uitvoering
Baktype		algemeen gebruik - vaste ophanging				algemeen gebruik - snelwisselophanging	
Randtype		Bakmessen met boutbevestiging	1-delige tand	2-delige tand	2-delige tand & segment	Bakmessen met boutbevestiging	
Capaciteit - nominaal	m <sup>3</sup> (yd <sup>3</sup> )	3,3 (4,3)	3,2 (4,2)	3,2 (4,2)	3,3 (4,3)	3,3 (4,3)	--
Capaciteit - nominaal bij een vullingsgraad van 110%	m <sup>3</sup> (yd <sup>3</sup> )	3,6 (4,7)	3,5 (4,6)	3,5 (4,6)	3,6 (4,7)	3,6 (4,7)	--
Breedte	mm (ft/in)	2.900 (9' 6")	2.950 (9' 8")	2.970 (9' 9")	2.970 (9' 9")	2.900 (9' 6")	--
Vrije kiephoogte bij maximale hefhoogte en uitstort van 45°	mm (ft/in)	2.935 (9' 7")	2.810 (9' 3")	2.775 (9' 2")	2.775 (9' 2")	2.775 (9' 2")	+430 (+1' 5")
Bereik bij maximale hefhoogte & uitstort van 45°	mm (ft/in)	1.285 (4' 3")	1.370 (4' 6")	1.390 (4' 7")	1.390 (4' 7")	1.465 (4' 10")	+95 (+4")
Graafdiepte	mm (ft/in)	90 (3,5")	115 (4,5")	125 (4,9")	125 (4,9")	90 (3,5")	+55 (+2")
Transportlengte (met bak)	mm (ft/in)	8.140 (26' 8")	8.290 (27' 2")	8.330 (27' 4")	8.330 (27' 4")	8.395 (27' 7")	+555 (+1' 10")
Totale hoogte met bak op maximale hefhoogte	mm (ft/in)	5.640 (18' 6")	5.640 (18' 6")	5.640 (18' 6")	5.640 (18' 6")	5.820 (19' 1")	+430 (+1' 5")
Draaicirkel wiellader met bak op transportstand (V)	mm (ft/in)	13.410 (44')	13.570 (44' 6")	13.620 (44' 8")	13.620 (44' 8")	13.570 (44' 6")	+450 (+1' 6")
Statisch kantelmoment lading, recht (geen bandvorming)	kg (lbs)	14.300 (31.525)	14.500 (31.965)	14.500 (31.965)	14.250 (31.415)	13.080 (28.835)	-1.350 (-2.975)
Statisch kantelmoment lading, geknikt (geen bandvorming)	kg (lbs)	12.410 (27.360)	12.580 (27.735)	12.580 (27.735)	12.360 (27.250)	11.350 (25.020)	-1.300 (-2.865)
Uitbrekkracht	kg (lbs)	16.670 (36.750)	17.705 (39.030)	17.705 (39.030)	16.670 (36.750)	13.870 (30.580)	-240 (-530)
Bedrijfgewicht*	kg (lbs)	19.200 (42.330)	19.125 (42.160)	19.125 (42.160)	19.250 (42.440)	19.590 (43.190)	+830 (+1.830)

\* Alle afmetingen met betrekking tot hoogte en banden zijn met de standaardbanden 23.5 R25, L3.

# AFMETINGEN

## HL960AHD AFMETINGEN

Alle afmetingen zijn bij benadering.



Beschrijving	HL960AHD		HL960AHDXT	
	mm	ft in	mm	ft in
A. Hoogte tot bovenkant uitlaatpijp	3.340	10' 11"	3.340	10' 11"
B. Hoogte tot bovenkant cabine	3.450	11' 3"	3.450	11' 3"
C. Hoogte tot bovenkant van de antenne	3.505	11' 6"	3.505	11' 6"
D. Hoogte tot bovenkant zwaailamp	3.580	11' 9"	3.580	11' 9"
E. Bodemvrijheid	410	1' 4"	410	1' 4"
F. Wielbasis	3.300	10' 10"	3.300	10' 10"
G. Totale lengte (zonder bak)	6.870	22' 6"	7.425	24' 4"
H. Transportlengte (met bak vlak op de grond)	8.140	26' 8"	8.695	28' 6"
I. Hoogte scharnierpen op draaghoogte	465	1' 6"	600	2'
J. Scharnierpenhoogte bij maximale hefhoogte	4.105	13' 6"	4.535	14' 11"
K. Vrije hoogte hefframe bij maximale hefhoogte	3.455	11' 4"	3.885	12' 9"
L. Vrije kiephoogte bij maximale hefhoogte en uitstort van 45°	2.935	9' 8"	3.365	11'
M. Bereik bij maximale hefhoogte en uitstort van 45°	1.285	4' 2"	1.380	4' 6"
N. Kiephoek bij maximale hefhoogte en kiepen (in stilstand)	50		50	
O. Terugrolhoek	Grondniveau	42	Grondniveau	42
	Transportstand	47	Transportstand	48
P. Draaicirkel (diameter) tot buitenkant banden	12.060	39' 6"	12.060	39' 6"
Q. Draaicirkel (diameter) tot middelpunt banden	6.430	21' 1"	6.430	21' 1"
R. Breedte over de banden (onbelast)	2.770	9' 1"	2.770	9' 1"
S. Spoorbreedte	2.160	7' 1"	2.160	7' 1"

## GEbruIKSSPECIFICATIES MET BAKKEN

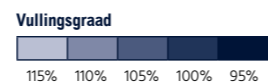
Koppelsysteem		Standaard koppelsysteem					High Lift-uitvoering
Baktype		algemeen gebruik - vaste ophanging				algemeen gebruik - snelwisselophanging	
Randtype		Bakmessen met boutbevestiging	1-delige tand	2-delige tand	2-delige tand & segment	Bakmessen met boutbevestiging	
Capaciteit - nominaal	m <sup>3</sup> (yd <sup>3</sup> )	3,3 (4,3)	3,2 (4,2)	3,2 (4,2)	3,3 (4,3)	3,3 (4,3)	--
Capaciteit - nominaal bij een vullingsgraad van 110%	m <sup>3</sup> (yd <sup>3</sup> )	3,6 (4,7)	3,5 (4,6)	3,5 (4,6)	3,6 (4,7)	3,6 (4,7)	--
Breedte	mm (ft/in)	2.900 (9' 6")	2.950 (9' 8")	2.970 (9' 9")	2.970 (9' 9")	2.900 (9' 6")	--
Vrije kiephoogte bij maximale hefhoogte en uitstort van 45°	mm (ft/in)	2.935 (9' 7")	2.810 (9' 3")	2.775 (9' 2")	2.775 (9' 2")	2.775 (9' 1")	+430 (+1' 5")
Bereik bij maximale hefhoogte & uitstort van 45°	mm (ft/in)	1.285 (4' 3")	1.370 (4' 6")	1.390 (4' 7")	1.390 (4' 7")	1.465 (4' 10")	+95 (+4")
Graafdiepte	mm (ft/in)	90 (3,5")	115 (4,5")	125 (4,9")	125 (4,9")	90 (3,5")	+55 (+2")
Transportlengte (met bak)	mm (ft/in)	8.140 (26' 8")	8.290 (27' 2")	8.330 (27' 4")	8.330 (27' 4")	8.395 (27' 7")	+555 (+1' 10")
Totale hoogte met bak op maximale hefhoogte	mm (ft/in)	5.640 (18' 6")	5.640 (18' 6")	5.640 (18' 6")	5.640 (18' 6")	5.820 (19' 1")	+430 (+1' 5")
Draaicirkel wiellader met bak op transportstand (V)	mm (ft/in)	13.410 (44')	13.570 (44' 6")	13.620 (44' 8")	13.620 (44' 8")	13.570 (44' 6")	+450 (+1' 6")
Statisch kantelmoment lading, recht (geen bandvorming)	kg (lbs)	14.400 (31.750)	14.600 (32.190)	14.600 (32.190)	14.350 (31.415)	13.170 (29.035)	-1.350 (-2.975)
Statisch kantelmoment lading, geknikt (geen bandvorming)	kg (lbs)	12.500 (27.560)	12.670 (27.930)	12.670 (27.930)	12.450 (27.450)	11.430 (25.200)	-1.300 (-2.865)
Uitbrekkracht	kg (lbs)	16.670 (36.750)	17.705 (39.030)	17.705 (39.030)	16.670 (36.750)	13.870 (30.580)	-240 (-530)
Bedrijfgewicht*	kg (lbs)	19.450 (42.880)	19.375 (42.710)	19.375 (42.710)	19.500 (42.990)	19.840 (43.740)	+830 (+1.830)

\* Alle afmetingen met betrekking tot hoogte en banden zijn met de standaardbanden 23.5 R25, L3.

# DICHTHEID EN BAKKEUZE

DICHTHEID VAN DE VERWERKTE MATERIALEN		
Los materiaal	Materiaaldichtheid [ton/m <sup>3</sup> ]	
Aarde/klei	1,5 ~ 1,7	
Zand en grind	1,5 ~ 1,7	
Granulaat	25 ~ 76 mm (1 tot 3 in)	1,6 ~ 1,7
	19 mm (0,75 in) en groter	1,8

HL960A / HL960AHD BAKSELECTIESCHEMA																
Standaard laadframe, voor algemene toepassingen																
Type	m <sup>3</sup> (yd <sup>3</sup> )	Materiaaldichtheid [ton/m <sup>3</sup> ]														
		1,1	1,2	1,3	1,4	1,5	1,6	1,7	1,8	1,9	2,0	2,1	2,2	2,3	2,4	
Bakmes	3,3 (4,32)	3,8 m <sup>3</sup> (4,97 yd <sup>3</sup> )											3,1 m <sup>3</sup> (4,5 yd <sup>3</sup> )			
1-tand met boutbevestiging	3,2 (4,19)	3,7 m <sup>3</sup> (3,84 yd <sup>3</sup> )											3,0 m <sup>3</sup> (3,92 yd <sup>3</sup> )			
2-tand met boutbevestiging	3,2 (4,19)	3,7 m <sup>3</sup> (4,84 yd <sup>3</sup> )											3,0 m <sup>3</sup> (3,92 yd <sup>3</sup> )			
2-tand met boutbevestiging & SEG	3,3 (4,32)	3,8 m <sup>3</sup> (4,97 yd <sup>3</sup> )											3,1 m <sup>3</sup> (4,5 yd <sup>3</sup> )			
Bakmes Q/C	3,3 (4,32)	3,8 m <sup>3</sup> (4,97 yd <sup>3</sup> )											3,1 m <sup>3</sup> (4,5 yd <sup>3</sup> )			
High Lift, voor algemene toepassingen																
Type	m <sup>3</sup> (yd <sup>3</sup> )	Materiaaldichtheid [ton/m <sup>3</sup> ]														
		1,1	1,2	1,3	1,4	1,5	1,6	1,7	1,8	1,9	2,0	2,1	2,2	2,3	2,4	
Bakmes	3,3 (4,32)	3,8 m <sup>3</sup> (4,97 yd <sup>3</sup> )											3,1 m <sup>3</sup> (4,5 yd <sup>3</sup> )			
1-tand met boutbevestiging	3,2 (4,19)	3,7 m <sup>3</sup> (3,84 yd <sup>3</sup> )											3,0 m <sup>3</sup> (3,92 yd <sup>3</sup> )			
2-tand met boutbevestiging	3,2 (4,19)	3,7 m <sup>3</sup> (4,84 yd <sup>3</sup> )											3,0 m <sup>3</sup> (3,92 yd <sup>3</sup> )			
2-tand met boutbevestiging & SEG	3,3 (4,32)	3,8 m <sup>3</sup> (4,97 yd <sup>3</sup> )											3,1 m <sup>3</sup> (4,5 yd <sup>3</sup> )			
Bakmes Q/C	3,3 (4,32)	3,8 m <sup>3</sup> (4,97 yd <sup>3</sup> )											3,1 m <sup>3</sup> (4,5 yd <sup>3</sup> )			



# GEBRUIKSSPECIFICATIES MET BAKKEN

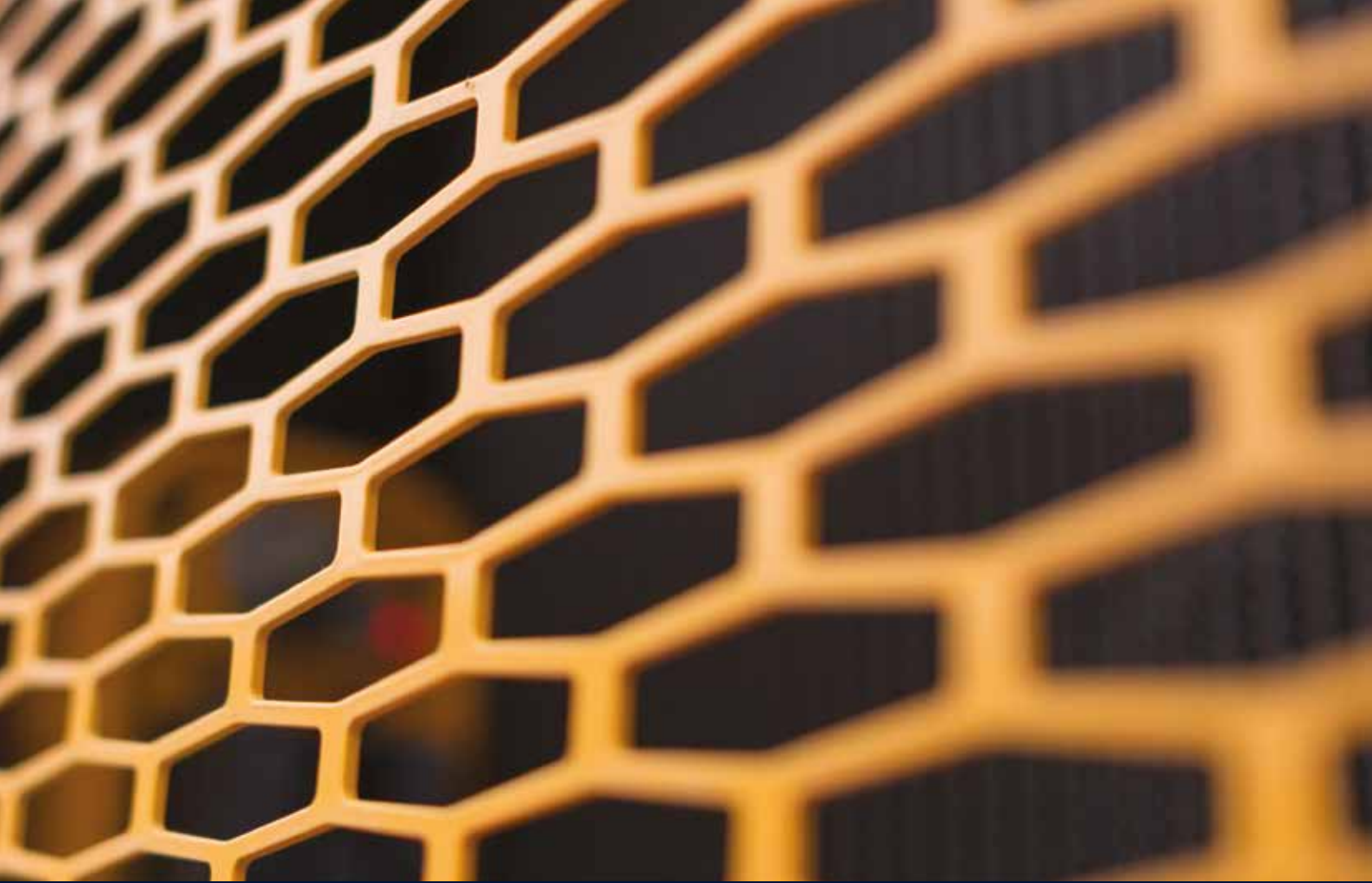
VERANDERING IN BEDRIJFSSPECIFICATIES - BANDEN				
Banden		23.5-25 20PR L5	23.5 R25 XHA	23.5-25 20PR L3
Bedrijfsgewicht (kg)	kg	+500	-150	-150
	lb	+1.100	-330	-330
Statisch kantelmoment lading. Recht (geen bandvervorming)	kg	+370	-110	-110
	lb	+820	-240	-240
Statisch kantelmoment lading. Geknikt (geen bandvervorming)	kg	+320	-95	-95
	lb	+710	-210	-210
Verticale hoogtwijzigingen	mm	+60	-10	-9
	ft/in	+2,36"	-0,39"	-0,35"
R. Breedte over de banden (onbelast)	mm	+16	-2	+4
	ft/in	+0,63"	-0,07"	+0,16"
P. Draaicirkel (diameter) tot buitenkant banden	mm	+16	-2	+4
	ft / in	+0,63"	-0,07"	+0,16"
Q. Draaicirkel (diameter) tot middelpunt banden	mm	-16	+2	-4
	ft/in	-0,63"	+0,07"	-0,16"

\* Gewijzigde afmetingen in vergelijking met 26.5R25 L3-radialbanden.

OVERZICHT						
Beschrijving		HL960A	HL960AXT	HL960AHD	HL960AHDXT	
Bedrijfsgewicht	kg	19.200	20.030	19.450	20.280	
	lb	42.330	44.160	42.880	44.710	
Bakinhoud	Opgehoopt	m <sup>3</sup>	3,3	3,3	3,3	3,3
		yd <sup>3</sup>	4,3	4,3	4,3	4,3
	Afgestreken	m <sup>3</sup>	2,9	2,9	2,9	2,9
		yd <sup>3</sup>	3,8	3,8	3,8	3,8
Uitbreekkracht bak	kg	16.670	16.430	16.670	16.430	
	lb	36.750	36.220	36.750	36.220	
Kantelmoment lading	Recht	kg	14.300	12.950	14.400	13.050
		lb	31.525	28.550	31.750	28.770
	Volledig gedraaid	kg	12.410	11.110	12.500	11.200
		lb	27.360	24.495	27.560	24.690







Specificaties en ontwerp kunnen zonder voorafgaande kennisgeving worden gewijzigd.  
Afbeeldingen van producten van Hyundai Construction Equipment Europe kunnen andere  
uitrusting dan de standaarduitrusting tonen.

De afbeeldingen in deze brochure tonen zowel de versie HL960A als HL960AHD. Neem  
contact op met uw dealer voor meer informatie.

Hyundai Construction Equipment Europe nv.  
Hyundailaan 4, 3980 Tessenderlo, België.  
Tel: (32) 14-56-2200 Fax: (32) 14-59-3405

NL - 2020.03 Rev 0

**Klaar om het Hyundai-effect te ervaren?**

**Neem contact op met uw Hyundai-dealer.**  
[hyundai-ce.eu/en/dealer-locator](https://hyundai-ce.eu/en/dealer-locator)

