

ZAXIS670



ZX670LCR-5



ESCAVATORE IDRAULICO

Modello : ZX670LCH-5B / ZX670LCR-5B

Potenza motore : 345 kW (463 HP)

Peso operativo ZX670LCH-5B : 68.300 - 69.800 kg

ZX670LCR-5B : 69.300 - 69.500 kg

Capacità benna ISO a colmo ZX670LCH-5B : 1,80 - 3,30 m³

ZX670LCR-5B : 2,90 - 3,30 m³



PRESENTAZIONE

SOMMARIO

4-5 Prestazioni

Maggior velocità per un aumento della produttività in cantiere.

6-7 Produttività

I grandi escavatori Hitachi assicurano un alto livello di efficienza, con una particolare attenzione alla sostenibilità.

8-9 Comfort

Pratiche funzionalità e migliorata visibilità contribuiscono a creare un ambiente di lavoro sicuro e confortevole.

10-11 Durata nel tempo

Le macchine Hitachi godono di un'ottima reputazione per la loro alta qualità e affidabilità anche nelle condizioni di lavoro più difficili.

12-13 Manutenzione

La facile accessibilità per le operazioni di pulizia e manutenzione ordinarie assicurano allo ZAXIS 670 una grande durata.

14-15 Hitachi Support Chain

Una vasta gamma di servizi post-vendita e opzioni di assistenza sono disponibili per tutti i nostri clienti.

16-23 Caratteristiche tecniche

Grande produttività

L'impianto idraulico HIOS III raggiunge un alto livello di produttività con un minore consumo di carburante rispetto ai tradizionali modelli ZAXIS, riducendo quindi i costi.

Potenza di rotazione maggiore

Una maggiore coppia di rotazione facilita l'operazione di scavo in ambienti ristretti e il funzionamento su pendenze.

Maggiore durata nel tempo

Con un braccio principale, braccio di penetrazione e cabina H/R rinforzati, lo ZAXIS 670 è in grado di lavorare per lunghi periodi in ambienti su terreno accidentato.

Movimenti più rapidi

Il nuovo impianto idraulico aumenta la velocità del braccio anteriore durante le operazioni singole e combinate.



ZAXIS Empower your Vision.

Nel cuore del progetto dei grandi escavatori Hitachi c'è il desiderio di realizzare i tuoi sogni. Lo ZAXIS 670 è stato creato considerando attentamente cinque fattori chiave: prestazioni, produttività, comfort, durata e affidabilità. Il nostro scopo è quello di fornire ai clienti macchine efficienti e di alta qualità che possano funzionare in modo efficace anche negli ambienti più difficili. Desideriamo anche che gli operatori lavorino in modo sicuro e confortevole e, in definitiva, apprezzino ogni aspetto dell'utilizzo delle macchine movimento terra Hitachi. Per aiutarvi ad apprezzare la grande efficienza della macchina, abbiamo integrato una serie di semplici funzioni di manutenzione e sviluppato un programma post-vendita completo grazie a Hitachi Support Chain.

Maggiore spazio per le gambe

Il sedile e la consolle possono scorrere più indietro nel nuovo ZAXIS, offrendo un ambiente di lavoro più comodo per l'operatore. La consolle sul lato destro è stata riprogettata per essere ergonomica.

Massimo comfort

Il sedile con sospensione pneumatica riscaldato è ideale per i climi freddi e assorbe le vibrazioni durante il funzionamento riducendo al minimo la fatica dell'operatore.

Informazioni facilmente accessibili

L'ampio schermo LCD multifunzione è facile da visualizzare in condizioni diurne e notturne e fornisce dati tecnici.

Accesso per una manutenzione facile e veloce

Il condensatore del climatizzatore può essere aperto per una facile pulizia. I componenti da ispezionare si trovano in posizioni comode.



ZX670LCH-5



PRESTAZIONI

I nostri clienti si aspettano prestazioni costanti ad alti livelli dal proprio grande escavatore, che si tratti di progetti edili su grande scala o in cava. Per soddisfare queste aspettative, gli ingegneri Hitachi hanno progettato il nuovo ZAXIS 670 con una gamma di funzioni atte ad aumentare la velocità e l'efficienza, portando quindi al massimo i livelli di produttività in qualsiasi luogo di lavoro.



Superamento dei precedenti livelli di efficienza



Livello di prestazioni più elevato

Gli operatori di tutto il mondo ci hanno fatto sapere che il grande escavatore ideale deve conseguire una maggior produttività. I nostri ingegneri, dunque, hanno utilizzato le innovazioni più recenti per creare la nuova generazione di grandi escavatori Hitachi secondo questi criteri.

Il nuovo impianto idraulico permette all'operatore di manovrare facilmente la macchina ed eseguire in modo veloce e agevole operazioni combinate sia di scavo che di carico degli autocarri. La velocità del braccio viene aumentata riducendo la perdita di pressione nei circuiti idraulici e la coppia di rotazione è aumentata dell'9%.

Anche la velocità nelle operazioni leggere, come il livellamento, è stata migliorata grazie a una maggiore portata idraulica.

Maggiore produttività

Il successo della vostra attività dipende dalla capacità produttiva e dall'efficienza della vostra attrezzatura. In conclusione, investire nelle macchine movimento terra Hitachi può aiutarvi a raggiungere gli obiettivi produttivi e a competere con successo nell'assegnazione di appalti nel vostro segmento di mercato.

L'impianto idraulico HIOS III B permette di ottenere una produttività più alta dell'9% in modalità H/P rispetto al modello ZAXIS tradizionale nella stessa modalità (modalità HP)*. Tutte le modalità, comunque, beneficiano di un funzionamento più veloce con un consumo minore di carburante.

* Dati raccolti attraverso il sistema Global e-Service su macchine impegnate in lavori tipici.

Punti di forza

- Produttività aumentata dell'9% in modalità H/P*
- Impianto idraulico HIOS III B – maggiore produttività e minore consumo di carburante
- Velocità del braccio aumentata

- Maggiore efficienza di raffreddamento del motore / olio idraulico
- Coppia di rotazione migliorata dell'9%



PRODUTTIVITÀ

Comprendiamo la necessità dei nostri clienti di disporre di macchine movimento terra che offrano un'alta produttività ma che consumino meno carburante. Siamo anche consapevoli delle implicazioni delle ultime norme EU sulle emissioni: grandi escavatori con un minor impatto ambientale sono sempre più richiesti. Progettando il nuovo ZAXIS 670, il nostro scopo è stato quello di equilibrare prestazioni di alto livello con un'efficienza sostenibile, in modo da produrre una macchina che continui a superare le aspettative in cava o altri luoghi di lavoro.



ZX670LCR-5

Superamento dei livelli di efficienza precedenti



Efficienza sostenibile

Lo sviluppo sostenibile della gamma di prodotti Hitachi riduce al minimo l'impatto ambientale, elemento che continua a essere una delle nostre priorità. Per ottemperare alla fase IIIB di controllo delle emissioni dell'UE, abbiamo dotato i nostri grandi escavatori di una serie di funzioni ecocompatibili.

Lo ZAXIS 670 è dotato di un filtro antiparticolato in grado di fermare le sostanze inquinanti, che vengono automaticamente bruciate grazie a un catalizzatore e al controllo della temperatura di scarico. Anche i livelli di ossidi di azoto sono ridotti grazie a un turbocompressore a geometria variabile e a un sistema EGR ad elevata capacità (ricircolo dei gas di scarico).

Per ridurre le emissioni, evitare lo spreco di carburante e abbassare la rumorosità della cabina, lo ZAXIS 670 dispone di una funzione di arresto automatico. Questo dispositivo riduce il regime del motore fino al minimo per poi fermare il motore nel momento in cui la leva di esclusione del circuito di pilotaggio viene tirata.

Inoltre, il nuovo grande escavatore ZAXIS dispone molti componenti riciclabili, fattore che contribuisce a ridurre ulteriormente l'impatto ambientale.

Elevata efficienza

Il nuovo ZAXIS 670 è equipaggiato con un potente motore di nuova generazione conforme alla fase IIIB, che offre una produttività migliorata oltre a un consumo efficiente del carburante. Utilizzando il carburante EN590, conforme agli standard europei, in combinazione con il filtro carburante originale e con olio motore Super Wide DH2 o equivalente, si otterrà la massima efficienza del motore.

Il nuovo motore dispone di un sistema di iniezione carburante di tipo common rail che fornisce la precisa quantità di carburante "pressurizzato" in modo da ottenere una combustione efficace, riducendo anche il consumo di carburante e il particolato. Il sistema idraulico HIOS IIIB è stato integrato al nuovo ZAXIS 670 per raggiungere una produttività più elevata con un migliore consumo di carburante rispetto al modello precedente.

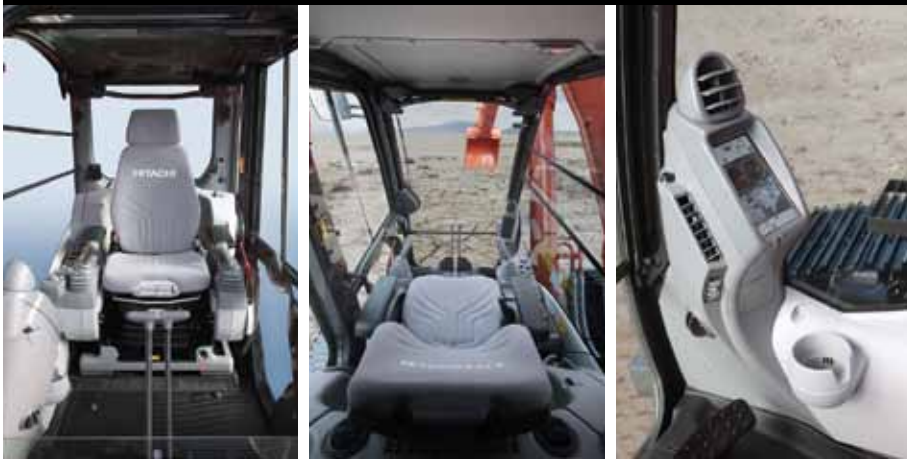
Punti di forza

- Potente e sostenibile
- Motore conforme alla Fase IIIB
- Filtro antiparticolato
- Turbocompressore a geometria variabile
- Sistema EGR ad elevata capacità
- Impianto idraulico HIOS IIIB: efficienza del carburante e maggiore produttività
- Design ecologico
- Minimo automatico: risparmio di carburante per la riduzione del biossido di carbonio



COMFORT

Il comfort e la sicurezza degli operatori che utilizzano i grandi escavatori Hitachi sono stati tra le priorità principali dei nostri ingegneri. Ecco perché la cabina del nuovo ZAXIS 670 è stata creata appositamente per implementare una quantità di pratiche funzioni e per garantire una visibilità completa. Il risultato è un ambiente di lavoro sicuro e piacevole in ogni luogo e un'esperienza dell'operatore senza eguali.



Per Hitachi, il comfort e la sicurezza sono al primo posto



Dal comfort della cabina

Sappiamo che è essenziale sentirsi a proprio agio mentre si lavora, specialmente quando si deve lavorare su un escavatore per lunghi periodi di tempo in una cava o in cantiere. Hitachi ha rivisto il design ergonomico dell'abitacolo degli ZAXIS per permettervi di portare comodamente a termine il vostro lavoro e godervi il tempo libero.

Il sedile con sospensione pneumatica interamente regolabile assorbe le vibrazioni e contribuisce a ridurre al minimo l'affaticamento dell'operatore. Il nuovo meccanismo scorrevole permette di muovere il sedile ancora più indietro di prima. È possibile avere ulteriore spazio per le gambe in quanto la zona sotto il monitor è stata allargata. La pressurizzazione della cabina impedisce l'ingresso di polvere e particelle.

Migliore visibilità

La salute e la sicurezza sono elementi di primaria importanza in cava e nei diversi cantieri. Grazie alle ultime innovazioni di Hitachi, il nuovo ZAXIS offre una visibilità migliorata, soprattutto sul lato destro della macchina, per aiutarvi a evitare danni e farvi risparmiare tempo e denaro.

Il monitor e la portiera sono stati riposizionati, migliorando la visibilità e facilitando l'accesso all'abitacolo. L'escavatore è dotato anche di una nuova videocamera con retrovisore che permette di avere una visuale più ampia.

Facile da usare

L'avanzata tecnologia nel nuovo ZAXIS è solo uno dei tanti vantaggi offerti da questa macchina. I comandi ergonomici e il monitor a colori per una facile visualizzazione vi permettono un controllo assoluto.

Il nuovo monitor LCD multifunzione da sette pollici visualizza una serie completa di dati tecnici utili. Vi permette di controllare lo stato e le impostazioni della macchina con un colpo d'occhio e supporta fino a 32 lingue.

Per un funzionamento più facile, il monitor e gli interruttori con design ergonomico sono stati riposizionati e si trovano ora sul lato destro dell'abitacolo.

Buon lavoro

Creando un ambiente di lavoro rilassato e piacevole vogliamo rendere la vostra giornata all'interno dell'abitacolo del nuovo ZAXIS il più piacevole e soddisfacente possibile.

Se vi piace ascoltare la radio durante il lavoro, scoprirete che i controlli della radio AM/FM stereo sono completamente regolabili dal monitor a colori. In alternativa, se volete collegare un lettore MP3, sono stati aggiunti al sistema audio anche un terminale ausiliario e un vano per riporre il lettore MP3, per poter lavorare in modo efficiente ascoltando la vostra musica preferita.

Punti di forza

- Cabina dalle caratteristiche eccellenti, completamente regolabile
- Migliore visibilità
- Nuovo monitor LCD a colori
- Terminale ausiliario e vano in cui riporre il lettore MP3

- Informazioni facilmente accessibili in tempo reale
- Maggiore spazio per le gambe
- Pannello di controllo ergonomicamente progettato



DURATA NEL TEMPO

Una delle ragioni per cui i clienti scelgono Hitachi è la reputazione guadagnata sul campo producendo macchine movimento terra affidabili, di lunga durata nel tempo e di alta qualità. Come tutti gli altri grandi escavatori Hitachi, lo ZAXIS 670 trae beneficio dalla nostra tecnologia avanzata e dall'esperienza costruttiva maturata in oltre quarant'anni. Si tratta quindi di una macchina affidabile capace di funzionare in modo efficiente anche nelle cave più difficili e in altri cantieri.



ZX670LCR-5

I grandi escavatori Hitachi sono fatti per durare



Componenti resistenti

I nostri grandi escavatori sono stati progettati per assicurare un alto livello di utilizzo e produttività anche nei luoghi di lavoro più difficili. Lo scopo che vogliamo raggiungere costruendo macchine di lunga durata nel tempo è quello di ridurre al minimo il costo di gestione dei nostri clienti.

Il braccio di sollevamento rinforzato e il braccio di penetrazione presenti in tutti i nuovi ZAXIS 670 evidenziano le caratteristiche di durata della macchina. Entrambe i bracci permettono di affrontare al meglio lunghe giornate lavorative in ambienti difficili.

Un separatore d'acqua a elevate prestazioni di tipo a filtro cattura la condensa nel carburante, riducendo le impurità e contribuendo a ridurre al minimo ogni tipo di problema del motore relativo al carburante. Filtri principali del carburante doppi e prefiltri sono forniti di serie sullo ZAXIS 670 per ridurre problemi dell'impianto di alimentazione carburante.

L'iniettore del carburante è protetto da uno strato di carbonio DLC (simil diamante) che ne migliora l'affidabilità e la durata nel tempo. Il motore dispone di un filtro carburante a doppio strato che raddoppia l'efficienza di filtrazione.

* Cabina conforme alla norma Protezioni

Cabina H/R

Per minimizzare i rischi nel cantiere di lavoro, sono state incorporate diverse misure di sicurezza. La cabina conforme alle norme H/R e OPG* (Protezione superiore livello II) è progettata per proteggere l'operatore dalla caduta di oggetti. Il finestrino frontale, fatto di vetro laminato piatto, è fisso per tenere fuori sporcizia e detriti.

Punti di forza

■ Qualità Hitachi collaudata

■ Per l'operatore (OPG) (livello II)

■ Braccio rinforzato

■ Sottocarro rinforzato

■ Filtri principali del carburante doppi e prefiltri

■ Più di 40 anni di esperienza



MANUTENZIONE

Il tempo è prezioso in qualsiasi cantiere di costruzione su grande scala o cava. Quindi, più facile e veloce sarà la manutenzione dei grandi escavatori Hitachi prima i nostri clienti potranno concentrarsi sui propri compiti. Il nuovo ZAXIS 670 dispone di una serie di pratiche funzioni che permettono una manutenzione ordinaria e una pulizia facile e veloce, assicurando il massimo periodo di attività e garantendo un ottimo funzionamento della macchina.



La manutenzione più rapida e facile che ci sia



Facile accesso

Il design del nuovo ZAXIS 670 comprende una serie di comode funzioni per la manutenzione ordinaria. Sono state concepite dai nostri ingegneri per permettere di risparmiare tempo e rendere la vita meno stressante. Il monitor LCD multifunzione permette di gestire le informazioni sulla manutenzione della macchina in modo veloce ed efficiente. Tutte le volte che l'interruttore di accensione viene attivato è possibile programmare un piano di manutenzione ordinaria per evitare guasti. Tutti i filtri sono posizionati in modo che sia facile sostituirli.

Manutenzione facile

Il nuovo ZAXIS 670 è dotato di una pompa carburante con elettrovalvola. Ciò vuol dire che non c'è bisogno di pompare manualmente nel caso in cui il carburante sia esaurito o durante il cambio del filtro carburante.

Il vano accessori della macchina ospita una pompa di lubrificazione elettrica, un tubo avvolgibile e una cassetta degli attrezzi. Ciò vuol dire che le batterie e la cassetta delle attrezzature elettriche sono conservate in un unico luogo facilmente raggiungibile.

Facile pulizia

Per ottenere il massimo livello di produttività e assicurare i massimi livelli di disponibilità nelle cave o nei cantieri di costruzioni, abbiamo introdotto una serie di comode soluzioni per la manutenzione ordinaria e la pulizia del nuovo ZAXIS 670.

Un esempio di queste caratteristiche si nota all'esterno della macchina, dove il condensatore dell'aria condizionata può essere facilmente aperto per la pulizia dello stesso e del radiatore collocato dietro. Anche la procedura di pulizia è più facile grazie al posizionamento parallelo del sistema di raffreddamento.

Punti di forza

- Facile ispezione giornaliera
- Accesso per una manutenzione facile e veloce
- Filtri riposizionati
- Pompa del carburante con elettrovalvola



SUPPORT CHAIN

Subito dopo aver acquistato un prodotto Hitachi, potete contare su un servizio post-vendita di prim'ordine da parte del rivenditore autorizzato. Hitachi offre un ampio supporto a ciascuno dei rivenditori presenti nella rete europea, in modo da potervi garantire che il vostro ZAXIS 670 continuerà a soddisfare le vostre esigenze e superare le aspettative. Per proteggere ulteriormente il vostro investimento nei macchinari Hitachi, abbiamo introdotto il programma Hitachi Supporto Chain. Questo vi offre la flessibilità di creare un piano di assistenza personalizzato in grado di "connettervi" direttamente al servizio di supporto Hitachi attraverso il vostro dealer di zona.



Programma post-vendita flessibile per proteggere il vostro investimento

Global e-Service

Il nuovo escavatore ZAXIS è dotato del sistema di comunicazione GPRS*. Questo invia molteplici serie di dati della macchina al server principale di Hitachi. Mediante il database Global e-Service, accederete in remoto a tutti questi dati. È sufficiente un collegamento Internet e il log-in al Global e-Service.

Global e-Service consentirà a voi e al concessionario di scaricare e condividere questi dati, per gestire in remoto la vostra flotta. Il sistema online consentirà al vostro concessionario di avvisarvi tempestivamente delle operazioni di manutenzione preventiva e delle altre offerte speciali.

Le ultime informazioni sull'escavatore ZAXIS sono disponibili 24 ore su 24, 7 giorni su 7 compresi i dati operativi, come il numero di ore di lavoro, il consumo del carburante, le modalità di lavoro e la posizione. Questo vi consentirà di ridurre i costi operativi, di pianificare i lavori in modo efficiente e di effettuare tutte le operazioni di manutenzione della macchina, per garantire prestazioni ottimali e tempi di inattività minimi.

Supporto tecnico

Il team di professionisti Hitachi addetto all'assistenza e adeguatamente preparato unisce l'esperienza globale e la conoscenza delle macchine Hitachi con la vostra lingua e cultura locali. Abbiamo un approccio proattivo verso l'assistenza clienti facendo aggiornare ininterrottamente il nostro personale, in modo che le conoscenze disponibili siano trasmesse a ogni singolo tecnico nella nostra rete di concessionari.

Garanzia estesa e contratti di assistenza

Ogni nuovo modello Hitachi è coperto da una garanzia completa del produttore. Tuttavia, il vostro escavatore ZAXIS potrebbe richiedere un'ulteriore protezione considerate le difficili condizioni di lavoro o per ridurre al minimo i costi di riparazione. Per soddisfare queste richieste, i nostri concessionari offrono la possibilità di un programma con garanzia estesa (HELP – Hitachi Extended Life Program) e contratti di assistenza completi: il modo più efficace per ottimizzare le prestazioni del vostro nuovo escavatore ZAXIS.

Ricambi e componenti rigenerati

Hitachi offre diverse linee di ricambi e componenti per soddisfare le vostre specifiche esigenze. Oltre alla nostra gamma di ricambi originali, ci sono altre opzioni disponibili:

- Se le vostre macchine sono operative da diversi anni, Hitachi può offrire una seconda linea di ricambi originali, nonché una soluzione a un prezzo competitivo.
- Per applicazioni o climi particolarmente esigenti, Hitachi offre una linea di ricambi con prestazioni extra.
- Se cercate una soluzione economica per parti di ricambio, i componenti rigenerati sono la scelta migliore.

Indipendentemente dalla vostra scelta, sarà garantita la famosa qualità e garanzia Hitachi per darvi una maggiore tranquillità.

Il vostro concessionario Hitachi potrà fornirvi ulteriori dettagli su ciascuna delle linee di componenti sopracitati.



* Il sistema di comunicazione GPRS è un'apparecchiatura standard per i nuovi escavatori ZAXIS, tuttavia, la disponibilità del sistema di comunicazione dipende dalle norme sulla concessione delle licenze in vigore nel proprio paese. Contattare il vostro rivenditore Hitachi per ulteriori informazioni o richiedere un account Global e-Service.

Punti di forza

- Controllate ciascuna delle vostre macchine direttamente dal vostro ufficio – 24 ore su 24, 7 giorni su 7
- Monitorare il consumo di carburante
- Verificare le posizioni attuali e precedenti e gli spostamenti delle vostre macchine

- Consultare lo stato della manutenzione e i pezzi da sostituire su ciascuna delle vostre macchine
- Ricevere notifiche via e-mail per gli allarmi della macchina, spostamenti imprevisti e così via

CARATTERISTICHE TECNICHE

MOTORE

Modello	Isuzu AL-6WG1XZSA-02
Tipo	4 tempi, raffreddato ad acqua, iniezione diretta con common rail
Aspirazione	Turbocompressore a geometria variabile, intercooler, EGR raffreddato
Post-trattamento	Filtro antiparticolato
N° cilindri	6
Potenza nominale	
ISO 9249, netta	Modalità H/P:
(senza ventola)	345 kW (463 HP) a 1.800 min ⁻¹ (giri/min.)
EEC 80/1269, netta ...	Modalità H/P:
(senza ventola)	345 kW (463 HP) a 1.800 min ⁻¹ (giri/min.)
SAE J1349, netta	Modalità H/P:
(senza ventola)	345 kW (463 HP) a 1.800 min ⁻¹ (giri/min.)
Coppia massima	1.980 Nm (202 kgf m) a 1.500 min ⁻¹ (giri/min.)
Cilindrata	15,681 L
Alesaggio e corsa	147 mm x 154 mm
Batterie	2 x 12 V / 170 Ah

CIRCUITO IDRAULICO

Pompe idrauliche

Pompe principali	2 pompe a pistoni assiali a portata variabile
Portata massima dell'olio	2 x 489 L/min
Pompa circuito di pilotaggio	1 pompa a ingranaggi
Portata massima dell'olio	50 L/min

Motori idraulici

Traslazione	2 motori a pistoni assiali con freno di stazionamento
Rotazione	2 motori a pistoni assiali

Regolazione valvola di sfianto

Circuito attrezzi	31,9 MPa (325 kgf/cm ²)
Circuito di rotazione	29,4 MPa (300 kgf/cm ²)
Circuito di traslazione ...	34,3 MPa (350 kgf/cm ²)
Circuito di pilotaggio	3,9 MPa (40 kgf/cm ²)
Power boost	34,3 MPa (350 kgf/cm ²)

Cilindri idraulici

	Quantità	Alesaggio	Diametro stelo
Braccio di sollevamento	2	190 mm	130 mm
Braccio di penetrazione	1	200 mm	140 mm
Benna	1	180 mm	130 mm
Benna (BE)	1	190 mm	130 mm

TORRETTA

Telaio rotante

Telaio con sezione a "D" antideformante.

Dispositivo rotazione

Motore con pistoni assiali con riduttore epicicloidale in bagno d'olio. Freno di stazionamento rotazione di tipo a dischi con innesto a molla e sblocco idraulico.

Velocità di rotazione 9,0 min⁻¹ (giri/min.)

Cabina operatore

Cabina spaziosa indipendente (cabina H/R), 1.025 mm di larghezza per 1.817 mm di altezza, conforme agli standard ISO*.

* International Organization for Standardization

SOTTOCARRO

Cingoli

Pattini cingoli con doppie costole in acciaio laminato e temperato a induzione. Perni di collegamento trattati termicamente con tenute antipolvere. Tendingoli idraulici (a grasso) con molle ammortizzanti.

Numero rulli e pattini per parte

Rulli di sostegno	3
Rulli di appoggio	8
Pattini per cingoli	47
Protezione cingolo completa	1

Dispositivo traslazione

Ogni cingolo è azionato da un motore a pistoni assiali mediante riduttore per la controrotazione dei cingoli. Freno di stazionamento a dischi con innesto a molla e sblocco idraulico.

Sistema di trasmissione automatico: Alta-Bassa.

Velocità di traslazione ... Alta: da 0 a 5,2 km/h
Bassa: da 0 a 3,6 km/h

Forza massima di

trazione 460 kN (46.900 kgf)

Pendenza superabile 70% (35 gradi) continua

LIVELLO SONORO

Livello sonoro nella cabina in base a ISO 6396 LpA 74 dB(A)

Livello di rumorosità esterna secondo ISO 6395 e

direttiva UE 2000/14/CE LwA 108 dB(A)

CAPACITÀ DI RIFORMIMENTO

Serbatoio del carburante	900,0 L
Liquido refrigerante motore	70,0 L
Olio motore	57,0 L
Dispositivo di rotazione (ogni lato)	10,5 L
Dispositivo di traslazione (ogni lato)	16,0 L
Impianto idraulico	750,0 L
Serbatoio olio idraulico	380,0 L

PESI E PRESSIONI AL SUOLO

Peso operativo e pressione al suolo

ZX670LCH-5

Tipo di braccio di sollevamento	Tipo di braccio di penetrazione	Tipo di pattini a costola	Larghezza pattini	Peso operativo	Pressione al suolo
7,8 m H	3,6 m H	Doppia	650 mm	68.400 kg	102 kPa (1,04 kgf/cm ²)
		Doppia	750 mm	68.700 kg	89 kPa (0,91 kgf/cm ²)
		Doppia	900 mm	69.800 kg	76 kPa (0,77 kgf/cm ²)

Inclusa una benna da roccia da 2,9 m³ (ISO a colmo)

Tipo di braccio di sollevamento	Tipo di braccio di penetrazione	Tipo di pattini a costola	Larghezza pattini	Peso operativo	Pressione al suolo
6,8 m BE	2,9 m BE	Doppia	650 mm	68.300 kg	102 kPa (1,04 kgf/cm ²)
		Doppia	750 mm	68.600 kg	89 kPa (0,91 kgf/cm ²)
		Doppia	900 mm	69.700 kg	76 kPa (0,77 kgf/cm ²)

Inclusa una benna da roccia da 3,3 m³ (ISO a colmo)

ZX670LCR-5

Tipo di braccio di sollevamento	Tipo di braccio di penetrazione	Tipo di pattini a costola	Larghezza pattini	Peso operativo	Pressione al suolo
7,8 m R	3,6 m R	Doppia	650 mm	69.300 kg	104 kPa (1,06 kgf/cm ²)

Inclusa una benna R da 2,9 m³ (ISO a colmo)

Tipo di braccio di sollevamento	Tipo di braccio di penetrazione	Tipo di pattini a costola	Larghezza pattini	Peso operativo	Pressione al suolo
6,8 m BER	2,9 m BER	Doppia	650 mm	69.500 kg	104 kPa (1,06 kgf/cm ²)

Inclusa una benna R da 3,3 m³ (ISO a colmo)

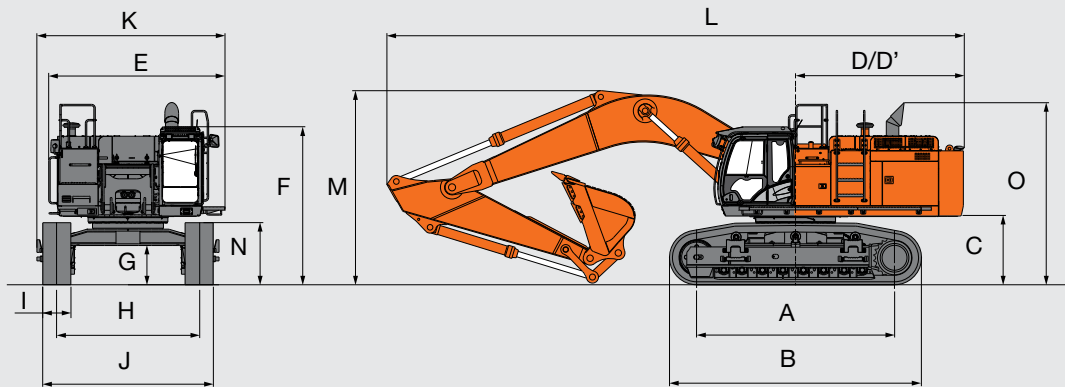
FORZA DI STRAPPO BENNA E BRACCIO DI PENETRAZIONE

	ZAXIS 670LCH / ZAXIS 670LCR	
Lunghezza braccio di sollevamento	Braccio di sollevamento BE 6,8 m / braccio di sollevamento BER 6,8 m	Braccio di sollevamento H 7,8 m / braccio di sollevamento R 7,8 m
Lunghezza braccio di penetrazione	Braccio di penetrazione BE 2,9 m / braccio di penetrazione BER 2,9 m	Braccio di penetrazione H 3,6 m / Braccio di penetrazione R 3,6 m
Forza di strappo benna* ISO	369 kN (37.700 kgf)	324 kN (33.100 kgf)
Forza di strappo benna* SAE: PCSA	332 kN (33.900 kgf)	286 kN (29.200 kgf)
Forza di strappo braccio di penetrazione* ISO	306 kN (31.200 kgf)	255 kN (26.000 kgf)
Forza di strappo braccio di penetrazione* SAE: PCSA	297 kN (30.300 kgf)	246 kN (25.100 kgf)

* Con Power-Boost

CARATTERISTICHE TECNICHE

DIMENSIONI



Unità: mm

	ZAXIS 670LCH ^{*2}			ZAXIS 670LCR ^{*3}
A Interasse tra i tamburi	4.590			4.590
B Lunghezza sottocarro	5.840			5.840
*1 C Altezza minima contrappeso da terra	1.530			1.530
D Raggio di rotazione estremità posteriore	4.020			4.020
D' Lunghezza estremità posteriore	3.910			3.910
E Larghezza complessiva torretta	4.090			4.090
F Altezza complessiva cabina	3.660			3.660
*1 G Altezza minima da terra	860			860
H Carreggiata: Estesa/ritratta	3.300 / 2.830			3.300 / 2.830
I Larghezza soles cingoli				
J Larghezza sottocarro: Estesa/ritratta	G 650	G 750	G 900	G 650
	3.950 / 3.480	4.050 / 3.580	4.200 / 3.730	3.950 / 3.480
K Larghezza complessiva	4.360			4.360
L Lunghezza d'ingombro	13.400			13.400
M Altezza complessiva bracci di sollevamento	4.460			4.460
N Altezza cingolo	1.440			1.440
O Altezza complessiva macchina base	4.230			4.230

*1 Esclusa costola del pattino G: Pattini a due costole

*2 Equipaggiata con un braccio di sollevamento H da 7,8 m e un braccio di penetrazione H da 3,6 m

*3 Equipaggiata con un braccio di sollevamento R da 7,8 m e un braccio di penetrazione R da 3,6 m

Benne

Capacità		Larghezza		N. di denti	Peso	Accoppiamenti raccomandati			
ISO a colmo	CECE a colmo	Senza taglienti laterali	Con taglienti laterali			ZAXIS 670LCH		ZAXIS 670LCR	
						Braccio di sollevamento BE da 6,8 m	Braccio di sollevamento H da 7,8 m	Braccio di sollevamento BER da 6,8 m	Braccio di sollevamento R da 7,8 m
*1 2,9 m ³	2,5 m ³	1.680 mm	1.680 mm	5	2.850 kg	x	●	-	-
*1 3,3 m ³	2,9 m ³	1.790 mm	1.790 mm	5	3.120 kg	●	x	-	-
*2 1,5 m ³	1,3 m ³	-	1.310 mm	3	3.150 kg	x	●	-	-
*2 1,8 m ³	1,6 m ³	-	1.570 mm	3	3.750 kg	●	x	-	-
*3 2,9 m ³	2,5 m ³	1.680 mm	1.680 mm	5	3.300 kg	-	-	x	●
*3 3,3 m ³	2,9 m ³	1.790 mm	1.790 mm	5	3.610 kg	-	-	●	x
Ripper				1	1.800 kg	●	●	●	●

*1 Benna da roccia

*2 Benna con ripper

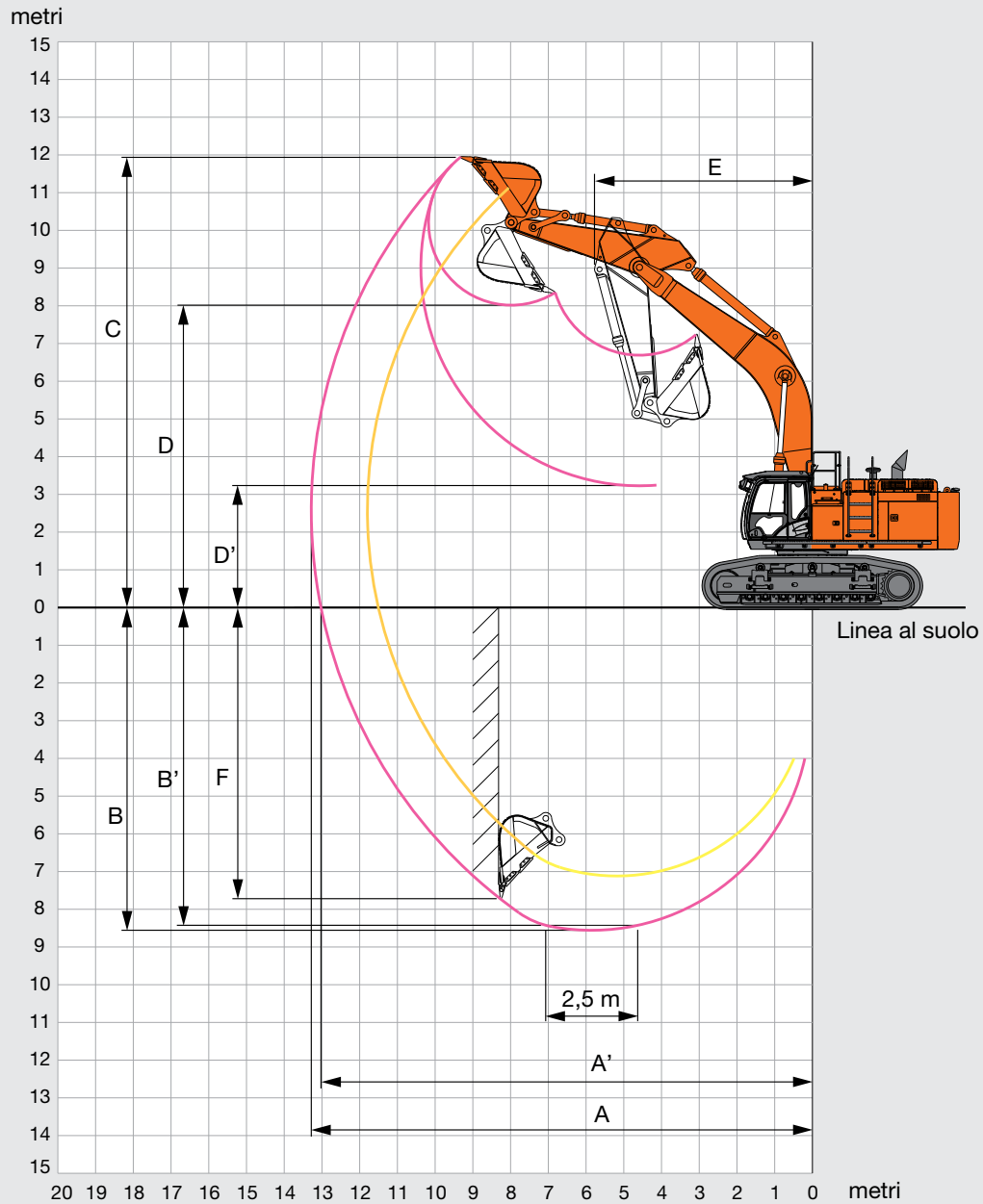
*3 Benna R

● Servizio gravoso

x Non può essere installata

- Non applicabile

RAGGI OPERATIVI



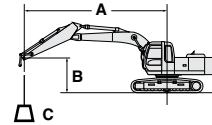
Unità: mm

	ZAXIS 670LCH / ZAXIS670LCR	
	Braccio di sollevamento BE 6,8 m / braccio di sollevamento BER 6,8 m	Braccio di sollevamento H 7,8 m / braccio di sollevamento R 7,8 m
Lunghezza braccio di penetrazione	Braccio di penetrazione BE 2,9 m / braccio di penetrazione BER 2,9 m	Braccio di penetrazione H 3,6 m / Braccio di penetrazione R 3,6 m
A Sbraccio max.	11.800	13.280
A' Sbraccio max. (a terra)	11.500	13.030
B Max. profondità di scavo	7.120	8.560
B' Profondità massima di scavo per un'altezza di 2,5 m	6.970	8.420
C Altezza max. di taglio	11.190	11.940
D Altezza max. di scarico	7.330	8.020
D' Altezza min. di scarico	3.200	3.230
E Raggio rotazione minimo	5.240	5.780
F Max. profondità scavo verticale	5.280	7.720

Esclusa costola del pattino

CAPACITÀ DI SOLLEVAMENTO

- Note:
1. I valori nominali sono conformi a ISO 10567.
 2. La capacità di sollevamento non supera il 75% del carico di ribaltamento, con la macchina su terreno solido e in piano, o l'87% della capacità idraulica totale.
 3. Il punto di carico è la linea centrale del perno di articolazione della benna sul braccio di penetrazione.
 4. Un asterisco (*) indica il carico limitato dalla capacità idraulica.
 5. 0 m = Terra.



A: Raggio di carico
B: Altezza punto di carico
C: Capacità di sollevamento

Per le capacità di sollevamento, sottrarre il peso della benna e dell'attacco rapido dalle capacità di sollevamento.

ZAXIS 670LCH

Nominale sulla parte anteriore Nominale sul lato o a 360 gradi Unità: kg

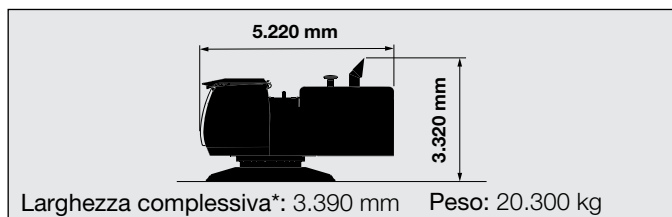
Condizioni	Altezza punto di carico	Raggio di carico												A sbraccio massimo		
		3,0		4,5		6,0		7,5		9,0		10,5		metri		
Braccio di sollevamento BE da 6,8 m	7,5							*16.810	*16.810					*12.500	*12.500	8,2
	6,0					*19.710	*19.710	*17.550	*17.550					*12.210	*12.210	8,9
	4,5					*22.640	*22.640	*18.960	17.050	*17.010	12.850			*12.320	11.950	9,4
Braccio di penetrazione BE da 2,9 m	3,0					*25.600	22.670	*20.520	16.370	17.100	12.520			*12.810	11.350	9,5
	1,5					*27.590	21.730	*21.730	15.810	16.770	12.220			*13.740	11.240	9,5
0 m (Terra)						*28.180	21.240	21.650	15.460	16.590	12.040			*15.290	11.620	9,2
Contrappeso 10.400 kg	-1,5			*35.530	33.490	*27.310	21.130	21.540	15.360					*17.490	12.670	8,6
Pattino 650 mm	-3,0	*37.800	*37.800	*31.570	*31.570	*24.670	21.340	*18.920	15.590					*17.710	14.890	7,7
	-4,5			*24.650	*24.650	*18.660	*18.660							*16.670	*16.670	6,4
Braccio di sollevamento H 7,8 m	7,5							*15.670	*15.670	*13.510	*13.510			*9.300	*9.300	9,9
	6,0							*14.180	13.230	*9.770	*9.770			*9.330	*9.330	10,5
	4,5					*21.570	*21.570	*17.470	16.870	*15.160	12.780	*13.600	10.000	*9.590	9.360	10,9
Braccio di penetrazione H 3,6 m	3,0					*24.710	22.140	*19.270	16.070	*16.220	12.310	13.330	9.750	*10.090	8.940	11,0
	1,5					*26.760	21.130	*20.690	15.410	16.450	11.900	13.080	9.510	*10.890	8.820	11,0
0 m (Terra)				*15.130	*15.130	*27.490	20.600	21.150	14.970	16.130	11.600	12.900	9.340	*12.110	9.000	10,7
Contrappeso 10.400 kg	-1,5			*23.220	*23.220	*27.090	20.430	20.920	14.770	15.970	11.450			13.210	9.540	10,2
Pattino 650 mm	-3,0	*22.490	*22.490	*32.660	*32.660	*25.640	20.510	*20.510	14.770	16.010	11.490			14.740	10.630	9,5
	-4,5	*32.920	*32.920	*28.660	*28.660	*22.850	20.830	*18.200	15.020					*15.290	12.730	8,4
	-6,0			*22.270	*22.270	*17.700	*17.700							*14.720	*14.720	6,9
Braccio di sollevamento H 7,8 m	7,5							*15.670	*15.670	*13.510	*13.510			*9.300	*9.300	9,9
	6,0							*14.180	13.490	*9.770	*9.770			*9.330	*9.330	10,5
	4,5					*21.570	*21.570	*17.470	17.200	*15.160	13.040	*13.600	10.220	*9.590	9.560	10,9
Braccio di penetrazione H 3,6 m	3,0					*24.710	22.590	*19.270	16.390	*16.220	12.570	13.620	9.960	*10.090	9.140	11,0
	1,5					*26.760	21.570	*20.690	15.740	16.810	12.160	13.370	9.720	*10.890	9.020	11,0
0 m (Terra)				*15.130	*15.130	*27.490	21.050	*21.460	15.300	16.490	11.860	13.200	9.560	*12.110	9.210	10,7
Contrappeso 10.400 kg	-1,5			*23.220	*23.220	*27.090	20.870	21.390	15.090	16.330	11.710			13.510	9.760	10,2
Pattino 900 mm	-3,0	*22.490	*22.490	*32.660	*32.660	*25.640	20.950	*20.510	15.100	16.370	11.740			15.070	10.870	9,5
	-4,5	*32.920	*32.920	*28.660	*28.660	*22.850	21.270	*18.200	15.340					*15.290	13.010	8,4
	-6,0			*22.270	*22.270	*17.700	*17.700							*14.720	*14.720	6,9

ZAXIS 670LCR

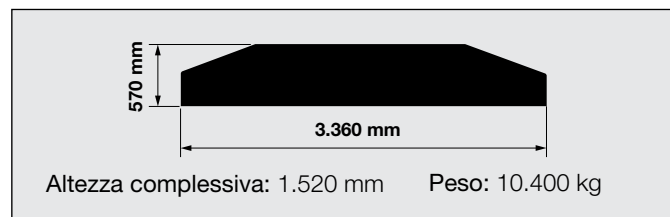
Nominale sulla parte anteriore Nominale sul lato o a 360 gradi Unità: kg

Condizioni	Altezza punto di carico m	Raggio di carico m												A sbraccio massimo		
		3,0		4,5		6,0		7,5		9,0		10,5		metri		
Braccio di sollevamento BER 6,8 m	7,5							*16.640	*16.640					*12.450	*12.450	8,2
Braccio di penetrazione BER 2,9 m	6,0					*19.520	*19.520	*17.360	*17.360					*12.160	*12.160	9,0
Contrappeso 10.400 kg	4,5					*22.420	*22.420	*18.750	17.220	*16.810	12.960			*12.270	12.040	9,4
Pattino 650 mm	3,0					*25.330	22.890	*20.290	16.520	*17.480	12.610			*12.750	11.430	9,6
	1,5					*27.290	21.920	*21.480	15.930	17.300	12.300			*13.680	11.310	9,5
	0 m (Terra)					*27.870	21.410	*21.940	15.570	17.110	12.120			*15.230	11.700	9,2
	-1,5			*35.140	*33.790	*27.000	21.290	*21.300	15.470					*17.530	12.760	8,7
	-3,0	*37.760	*37.760	*31.200	*31.200	*24.370	21.520	*18.680	15.710					*17.480	15.010	7,8
	-4,5			*24.310	*24.310	*18.390	*18.390							*16.410	*16.410	6,4
Braccio di sollevamento R 7,8 m	7,5									*13.310	*13.310			*9.230	*9.230	9,9
Braccio di penetrazione R 3,6 m	6,0							*15.450	*15.450	*13.960	13.330	*9.700	*9.700	*9.230	*9.230	10,5
Contrappeso 10.400 kg	4,5					*21.280	*21.280	*17.210	17.010	*14.920	12.860	*13.520	10.040	*9.230	9.380	10,9
Pattino 650 mm	3,0					*24.370	22.290	*18.980	16.160	*15.960	12.370	13.720	9.770	*9.230	8.960	11,1
	1,5					*26.380	21.230	*20.380	15.480	*16.830	11.940	13.460	9.520	*9.230	8.830	11,0
	0 m (Terra)			*15.060	*15.060	*27.090	20.690	*21.130	15.020	16.600	11.630	13.270	9.350	*12.030	9.010	10,8
	-1,5			*23.160	*23.160	*26.690	20.510	*21.120	14.810	16.440	11.480			13.590	9.560	10,3
	-3,0	*22.430	*22.430	*32.180	*32.180	*25.240	20.600	*20.180	14.820	*16.280	11.510			*14.890	10.650	9,6
	-4,5	*32.860	*32.860	*28.190	*28.190	*22.470	20.940	*17.890	15.080					*15.000	12.780	8,5
	-6,0			*21.840	*21.840	*17.360	*17.360							*14.410	*14.410	6,9

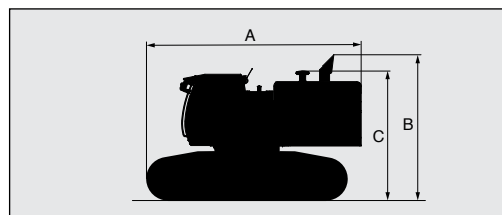
TORRETTA



CONTRAPPESO



MACCHINA BASE (SENZA CONTRAPPESO)

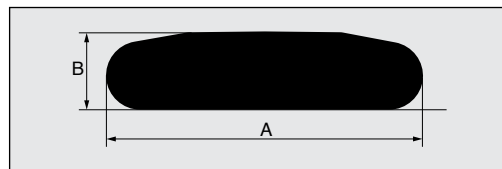


	Larghezza pattini	A	B	C ¹	Larghezza complessiva ²	Peso
ZX670LCH	650 mm	6.240 mm	4.230 mm	3.760 mm	3.480 mm	43.600 kg
	750 mm				3.580 mm	44.000 kg
	900 mm				3.730 mm	45.000 kg
ZX670LCR	650 mm	6.240 mm	4.230 mm	3.760 mm	3.480 mm	43.900 kg

¹ Senza marmitta di scarico

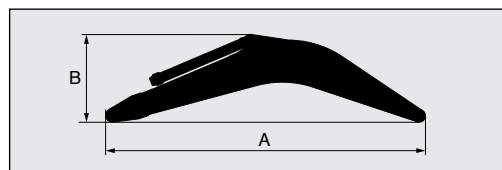
² Sottocarro ritratto

TELAIO LATERALE



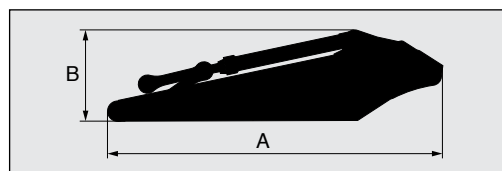
	Larghezza pattini	A	B	Larghezza complessiva	Peso
ZX670LCH	650 mm	5.840 mm	1.450 mm	1.250 mm	10.600 kg
	750 mm			1.250 mm	10.900 kg
	900 mm			1.320 mm	11.400 kg
ZX670LCR	650 mm	5.840 mm	1.450 mm	1.250 mm	10.800 kg

BRACCIO DI SOLLEVAMENTO



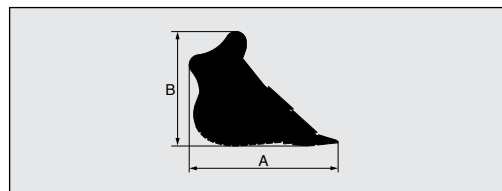
Braccio di sollevamento	A	B	Larghezza complessiva	Peso
6,8 m BE	7.140 mm	2.510 mm	1.390 mm	6.110 kg
7,8 m H	8.130 mm	2.330 mm	1.390 mm	6.560 kg
6,8 m BER	7.140 mm	2.510 mm	1.390 mm	6.260 kg
7,8 m R	8.130 mm	2.330 mm	1.390 mm	6.760 kg

BRACCIO DI PENETRAZIONE



Braccio di penetrazione	A	B	Larghezza complessiva	Peso
2,9 m BE	4.370 mm	1.690 mm	800 mm	3.820 kg
3,6 m H	5.110 mm	1.440 mm	800 mm	3.750 kg
2,9 m BER	4.370 mm	1.690 mm	800 mm	3.950 kg
3,6 m R	5.110 mm	1.440 mm	800 mm	3.900 kg

BENNA

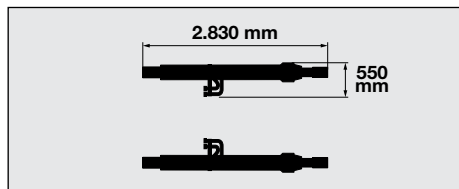


Benna		A	B	Larghezza complessiva	Peso
ISO a colmo	CECE a colmo				
¹ 2,9 m ³	2,5 m ³	2.290 mm	1.770 mm	1.680 mm	2.850 kg
¹ 3,3 m ³	2,9 m ³	2.250 mm	1.890 mm	1.790 mm	3.120 kg
² 2,9 m ³	2,5 m ³	2.290 mm	1.770 mm	1.680 mm	3.300 kg
² 3,3 m ³	2,9 m ³	2.250 mm	1.890 mm	1.790 mm	3.610 kg

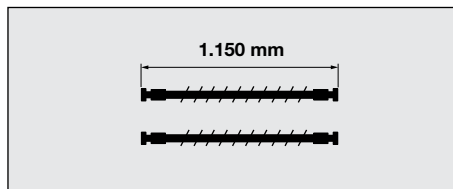
¹ ZX670LCH-5

² ZX670LCR-5

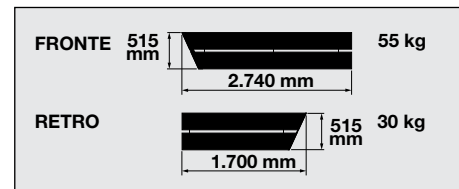
CILINDRI BRACCIO DI SOLLEVAMENTO 550 kg X 2 Altezza complessiva: 410 mm



FLESSIBILE DEI CILINDRI DEL BRACCIO DI SOLLEVAMENTO 7 kg X 2/10 kg X 2



PASSERELLA SINISTRA Altezza complessiva: 150 mm



ALLESTIMENTO

MOTORE	ZAXIS 670LCH	ZAXIS 670LCR
Doppi filtri aria	●	●
Sistema di regime minimo automatico	●	●
Controllo arresto automatico	●	●
Filtro olio motore a cartuccia	●	●
Doppio filtro aria a secco con valvola di scarico (con interruttore ostruzione filtro aria per il monitor)	●	●
Griglia protezione ventola	●	●
Filtro principale carburante	●	●
Prefiltro carburante	●	●
Motore su supporti isolanti	●	●
Filtro antiparticolato	●	●
Controllo modalità Power [H/P (High Power) PWR(Power) ECO(Economy)]	●	●
Prefiltro	○	○
Radiatore acqua, radiatore olio e intercooler con rete di protezione antipolvere	●	●
Serbatoio riserva radiatore	●	●
Alternatore da 50 A	●	●

CIRCUITO IDRAULICO	ZAXIS 670LCH	ZAXIS 670LCR
Accessori per martello demolitore	○	○
Accessori per martello demolitore e frantumatore	○	○
Accessori per selettore a 2 velocità	○	○
Power lift automatico	●	●
Selettore modalità braccio di sollevamento	●	●
Distributore con valvola di sfogo principale	●	●
Filtro di scarico	●	●
Sistema di rilevamento velocità motore	●	●
Sistema di controllo E-P	●	●
Funzione ausiliaria per il distributore	●	●
Filtro a portata totale	●	●
Valvola antirottura flessibili	○	○
Filtro pilota	●	●
Power boost	●	●
Sistema di riscaldamento rapido per circuito di pilotaggio	●	●
Valvola antiurto integrata nel circuito di pilotaggio	●	●
Filtro aspirazione	●	●
Selettore modalità di lavoro	●	●

CABINA	ZAXIS 670LCH	ZAXIS 670LCR
Scatola fusibili supplementare	●	●
Braccioli regolabili	●	●
Cabina in acciaio climatizzata e insonorizzata	●	●
Radio AM-FM	●	●
Posacenere	●	●
Climatizzatore con regolazione automatica	●	●
Selettore minimo automatico	●	●
Terminale AUX e memoria	●	●

● : Allestimento di serie ○ : Allestimento a richiesta — : Non applicabile

	ZAXIS 670LCH	ZAXIS 670LCR
Cabina: Cabina H/R	●	●
Cabina superiore omologata OPG Livello II (ISO10262)	●	●
Cabina anteriore omologata OPG Livello II (ISO10262)	○	○
Finestrino anteriore con vetro piatto laminato	●	●
Finestrino laterale sinistro apribile	●	●
Portabicchieri	●	●
Interruttore di arresto motore	●	●
Clacson elettrico bitonale	●	●
Frangivetro	●	●
Supporto porta estintore	○	○
Tappetino	●	●
Poggiapiedi	●	●
Lavacrystalli anteriore	●	●
Protezione inferiore vetro finestrino anteriore	○	○
Protezione superiore vetro finestrino anteriore	○	○
Vano portaoggetti	●	●
Vano caldo e freddo	●	●
Parabrezza con tergilavanti intermittenti	●	●
Luce di cortesia per chiave di accensione	●	●
Luce di cortesia cabina a LED con comando su portiera	●	●
Leva di esclusione circuito di pilotaggio	●	●
Portaoggetti posteriore	●	●
Cintura di sicurezza avvolgibile	●	●
Antenna radio in gomma	●	●
Sedile: Sedile reclinabile regolabile con sospensioni riscaldato	●	●
Leve a corsa breve	●	●
Vano portaoggetti	●	●
Parasole (frontale)	○	○
Parasole (laterale)	○	○
Tettuccio trasparente con tendina parasole scorrevole	●	●
2 altoparlanti	●	●
6 supporti elastici con smorzamento idraulico	●	●
Presa di corrente da 12 V	○	○
Accendino da 24 V	●	●

MONITOR DI BORDO	ZAXIS 670LCH	ZAXIS 670LCR
Avvisatori acustici: surriscaldamento, pressione olio motore, sovraccarico	●	●
Allarmi: surriscaldamento, spia motore, pressione olio motore, alternatore, livello carburante minimo, ostruzione filtro aria, modalità di lavoro, sovraccarico, ecc.	●	●
Quadro degli indicatori: temperatura acqua, contaore, livello carburante, orologio	●	●
Altri indicatori: modalità di lavoro, minimo automatico, candele a incandescenza, monitor di retrovisione, condizioni operative, ecc.	●	●
32 lingue selezionabili	●	●

LUCI	ZAXIS 670LCH	ZAXIS 670LCR
2 fari cabina	●	●
4 fari cabina	○	○
3 fari di lavoro	●	●

TORRETTA	ZAXIS 670LCH	ZAXIS 670LCR
Ingrassatore automatico (senza benna e perni di collegamento)	●	●
Pompa elettrica di rifornimento carburante con arresto automatico	●	●
Pompa di lubrificazione elettrica con tubo avvolgibile	●	●
Galleggiante livello carburante	●	●
Indicatore livello olio idraulico	●	●
Scaletta	●	●
Videocamera per la retrovisione	●	●
Specchietti retrovisori (lato destro e lato sinistro)	●	●
Passerella (lato cabina)	●	●
Freno di stazionamento rotazione	●	●
Vano porta attrezzi	●	●
Vano accessori	●	●
Batterie da 170 Ah	●	●
Chiusura inferiore spessa 4,5 mm	●	●
Contrappeso da 10.400 kg	●	●

SOTTOCARRO	ZAXIS 670LCH	ZAXIS 670LCR
Ruota dentata imbullonata	●	●
Protezione cingolo completa	●	●
Tendcingolo idraulico	●	●
Protezione tendcingolo	●	●
Maglie cingoli rinforzate con perni a tenuta	●	●
Tendcingolo rinforzato	●	●
Coperchi motore di traslazione rinforzati	●	●
Freno di stazionamento traslazione	●	●
Sottocopertura ralla	●	●
Rulli superiori e inferiori	●	●
Pattini a due costole da 650 mm	●	●
Pattini a due costole da 750 mm	●	—
Pattini a due costole da 900 mm	●	—

ATTREZZI ANTERIORI	ZAXIS 670LCH	ZAXIS 670LCR
Protezioni tubi flessibili cilindro braccio di penetrazione	●	●
Protezioni tubi flessibili cilindro braccio di sollevamento	●	●
Protezioni tubi flessibili cilindro benna	●	●
Impianto di ingrassaggio centralizzato	●	●
Piastra per la prevenzione dei danni e barre quadrate	●	●
Protezione antipolvere su tutti i perni benna	●	●
Perno flangiato	●	●
Collegamento rinforzato A	●	●
Collegamento rinforzato B	●	●
Benna da roccia 2,9 m³ (ISO a colmo) (con pannelli laterali doppi)	●	—
Braccio di sollevamento H da 7,8 m e braccio di penetrazione H da 3,6 m	●	—
Braccio di sollevamento BE da 6,8 m	○	—
Braccio di penetrazione BE da 2,9 m	○	—
Benna R da 2,9 m³ (ISO a colmo) (con pannelli laterali doppi)	—	●
Braccio di sollevamento R da 7,8 m e braccio di penetrazione R da 3,6 m	—	●
Braccio di sollevamento BER da 6,8 m	—	○
Braccio di penetrazione BER da 2,9 m	—	○

VARIE	ZAXIS 670LCH	ZAXIS 670LCR
Gradini e corrimano antiscivolo	●	●
Tappo rifornimento carburante con apertura a chiave	●	●
Cofani macchina con serratura	●	●
Controller delle informazioni di bordo	●	●
Cassetta attrezzi standard	●	●
Impianto antifurto*	○	○
Senso di marcia indicato sul telaio cingolo	●	●
Global e-Service	●	●

L'allestimento di serie e quello a richiesta possono variare in base al paese. Per ulteriori informazioni, rivolgersi al concessionario Hitachi di zona.

* Hitachi Construction Machinery declina ogni responsabilità in caso di furto, l'impiego di un impianto qualsiasi ridurrà al minimo il rischio di furto.



Realizzate sulla base di funzioni tecnologiche straordinarie, le macchine Hitachi sono destinate a offrire soluzioni e servizi all'avanguardia per contribuire come partner affidabile al miglioramento dei profitti dei clienti di tutto il mondo.

Hitachi Environmental Vision 2025

Hitachi Group ha rilasciato l'Environmental Vision 2025 ovvero il programma di gestione ambientale per ridurre le emissioni di anidride carbonica su base annua. Il Group è impegnato nella produzione globale riducendo allo stesso tempo l'impatto ambientale nei cicli di vita di tutti i prodotti e nella realizzazione di una società sostenibile affrontando tre obiettivi: prevenzione del riscaldamento globale, riutilizzo delle risorse e miglioramento dell'ecosistema.

Riduzione dell'impatto ambientale con il nuovo ZAXIS

Hitachi ha messo a punto un sistema ecologico per ridurre le emissioni di anidride carbonica per la prevenzione del riscaldamento globale in base a LCA*. Il nuovo ZAXIS utilizza numerose innovazioni tecnologiche, inclusa la nuova modalità ECO e il controllo isocrono. Hitachi è da tempo impegnata nel riciclaggio dei componenti, come l'alluminio dei radiatori e del radiatore dell'olio. I pezzi in resina sono contrassegnati per il riciclaggio.

*Valutazione ciclo di vita – ISO 14040

Prima di utilizzare questa macchina, incluso il sistema di comunicazione satellitare, in un Paese diverso da quello previsto in origine, potrebbe essere necessario apportare modifiche alla macchina stessa in modo da renderla conforme alle normative locali (incluse le normative sulla sicurezza) e alle disposizioni di legge in vigore in tale Paese. Non esportare o utilizzare la macchina all'esterno del Paese previsto in origine prima di averne verificato tale conformità. Contattare il concessionario Hitachi per eventuali domande inerenti tale conformità.

Le presenti caratteristiche tecniche possono essere soggette a modifiche senza preavviso. Le illustrazioni e le fotografie raffigurano dei modelli di serie, che possono essere dotati o meno di allestimento a richiesta o di serie. Colori o caratteristiche possono variare. Prima dell'uso consultare il manuale d'uso e manutenzione per informazioni inerenti le corrette procedure.