



Leistungsfähig und benutzerfreundlich

- Beste Hubgeschwindigkeit von 48 sec.
- Größte seitliche Reichweite im Industriebereich mit 12,2 m
- Voll proportionale und simultane Steuerung der Bewegungen
- Leicht zu transportieren

Ausgezeichnete Robustheit

- Stabile Hauben mit ergonomischem Griff
- Langlebige Konstruktion

Leichte Wartung

- Schnell wechselbarer Arbeitskorb mit Bedienpult-Abdeckung und stabiler Werkzeugaufbewahrung
- Leichter Zugang zu allen Komponenten
- Selbstdiagnose-Tool im unteren Bedienpult



HA20 RTJ

GELENKARBEITSBÜHNEN

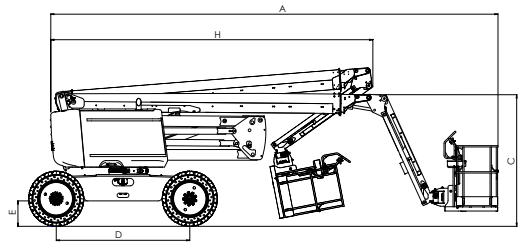
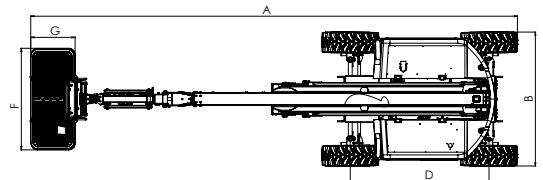
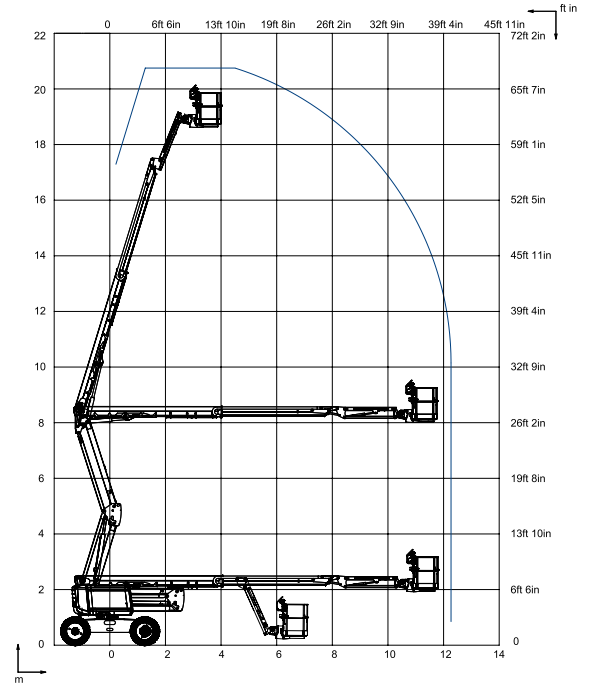
TECHNISCHE EIGENSCHAFTEN

HA20 RTJ

Arbeitshöhe	20.6 m
Plattformhöhe	18.6 m
Maximale Reichweite	12.2 m
Gelenkpunkt	8.4 m
Maximale Tragfähigkeit	230 kg
F x G Plattformabmessung	1.83 x 0.8 m
A Länge in Grundstellung	8.8 m
B Breite	2.42 m
Höhe im eingefahrenen Zustand	2.51 m
H Transportlänge	6.5 m
C Transporthöhe	2.93 m
Vertikaler Schwenkbereich Korbarm	140° (+60°/-80°)
Plattformschwenkbereich	180° (+90°/-90°)
Schwenkbereich des Oberwagens	355° non continuous
Überhang	14.2 cm
D Radstand	2.45 m
E Bodenfreiheit	38 cm
Schrägstand	5°
Fahrgeschwindigkeit	0.8 - 5 km/h
Maximale Steigfähigkeit	45 %
Geländebereifung aus Vollmaterial	14x17,5"
Wenderadius - außen	4,5 m
Motor	Kubota 36.5 kW - 49.5 hp
Gesamtgewicht	9 300 kg

STANDARDAUSSTATTUNG

- 4 Radantrieb, 2 Radlenkung
- Permanente Differentialsperre
- 230kg (2 Personen) maximale Tragfähigkeit
- 4 simultane Bewegungen für maximale Produktivität
- Einsatz bei Windgeschwindigkeiten bis 60 km/h
- Rundumkennleuchte
- Modularer Arbeitskorb 1.83 m x 0.80 mit Fallschutzbügel
- Bedienpult-Abdeckung und stabile Werkzeugablage
- 230 V Strom im Arbeitskorb inkl. FI
- Selbstdiagnose-Tool im unteren Bedienpult
- Einfache Wartung durch ausschwenkbaren Motor
- Betriebsstundenzähler
- Anzeige niedriger Kraftstoffstand im oberen Pult
- Motorvorglühlung mit Kontrollleuchte
- Akustischer und optischer Alarm bei Schrägstand und Überlast
- Starterbatterie 12 V
- Elektrische Notpumpe zur Notabsenkung
- Akustisches Fahrsignal



OPTIONEN UND ZUBEHÖR

- Großer modularer Arbeitskorb (2,44 x 0,91 m)
- Zugang zum Arbeitskorb über Schwingtüre
- Hydraulisch angetriebener Generator Dynaset 3,5kw
- Druckluftleitung zum Arbeitskorb (6,5mm Innendurchmesser)
- Arbeitsscheinwerfer
- 230 V Strom im Korb (mit und ohne FI-Schutzschalter)
- Blitzlicht
- Kit für kalte Umgebung: -10° C / -25 °C
- Kit für warme Umgebung: Hydraulikölkühler + Hydrauliköl
- Biologisch abbaubares Hydrauliköl
- Nicht-markierende Reifen
- Glashalterungs-Paket
- Funkenfänger und elektrisches Einwegeventil
- Schweissanschluß
- Haulotte Activ'Shield™ Bar

